



高雄市政府都市發展局
Urban Development Bureau, Kaohsiung City Government

高雄國土計畫草案完成 7月公展 三山地區說明會首先登場

108.6.27

國土計畫辦理期程(§45)

105/5

國土計畫法施行

107/5

全國國土計畫
公告實施

109/5

高雄市國土計畫
公告實施

111/5

公告國土功能分區圖
國土計畫全面施行



2年

2年

2年

高雄市國土計畫規劃

111年區域計畫廢止

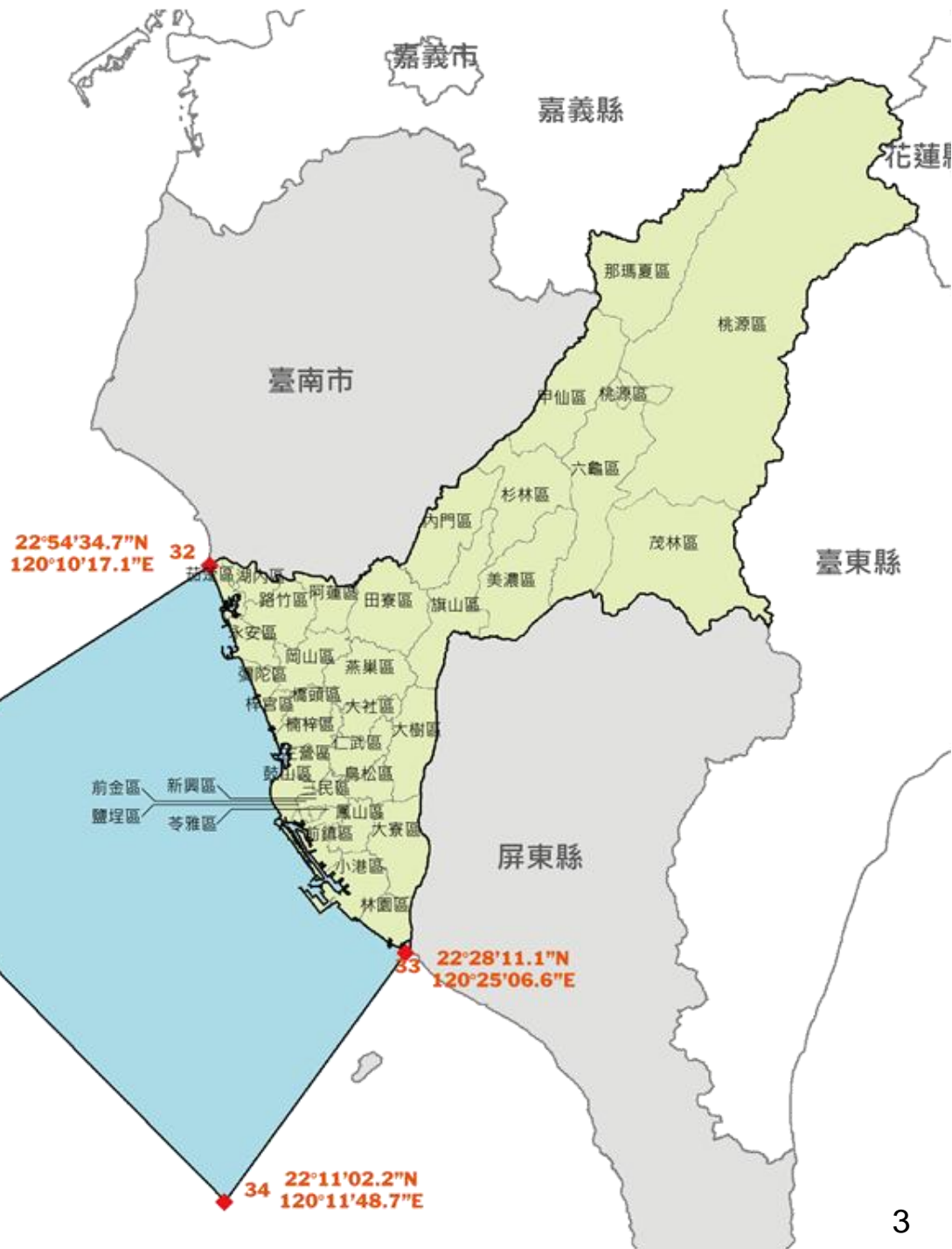
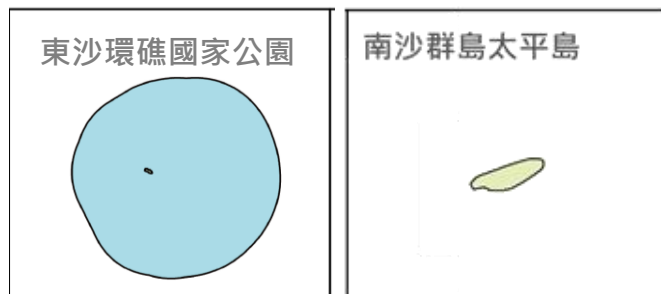
計畫年期與計畫範圍

計畫年期：20年

目標年：民國125年

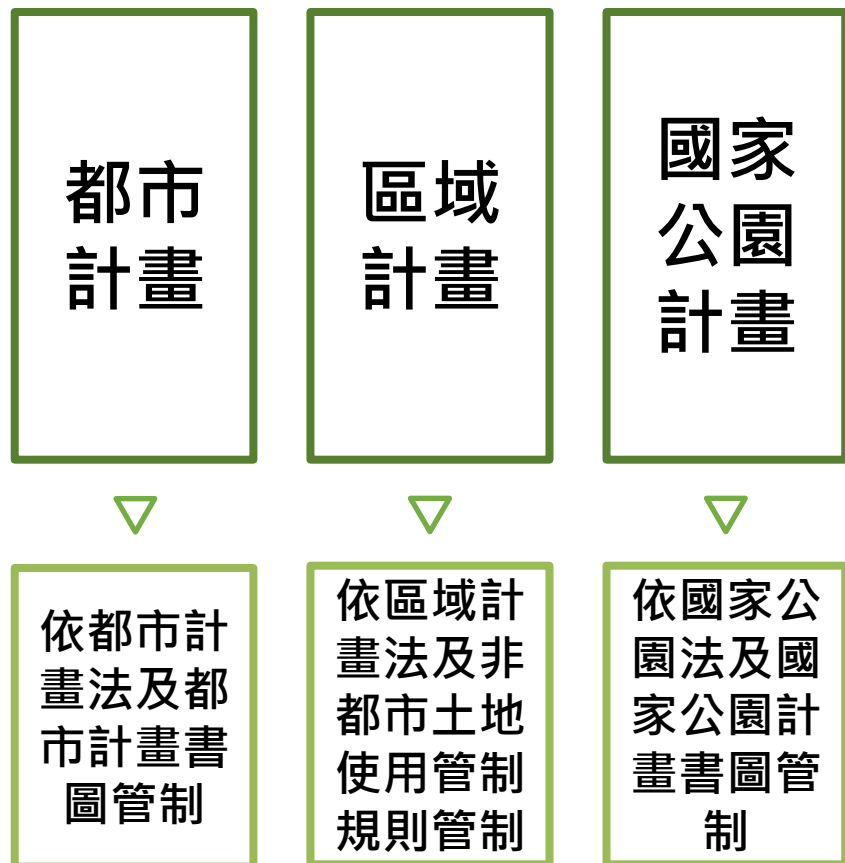
計畫範圍：高雄市管轄之陸域及海域

- 總面積：5,664.85km²
- 陸域面積：2,951.85km²
- 海域面積：2,713.00km²
(不含東沙環礁國家公園面積，3536.68km²)

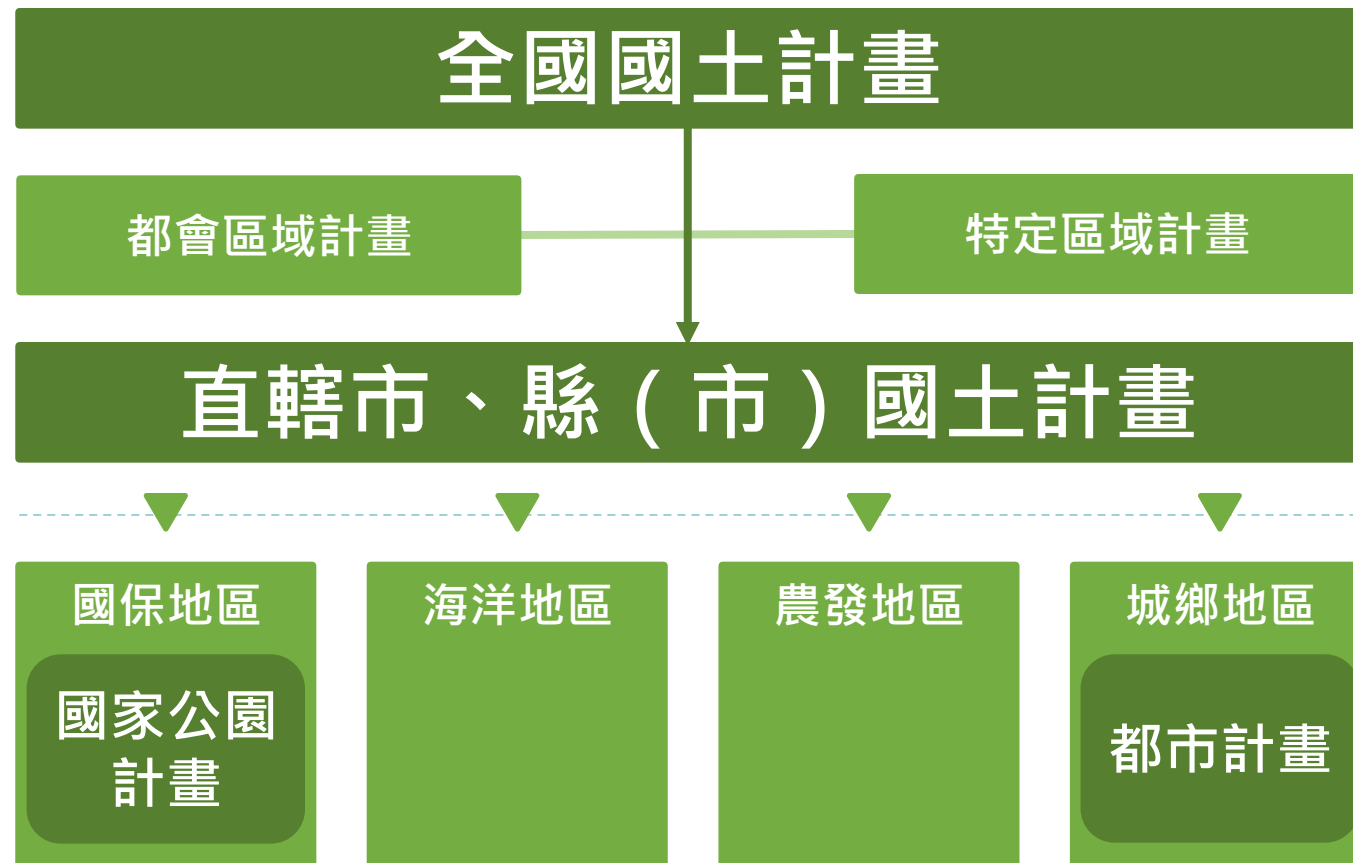


國土計畫-整合空間計畫體系

現在



未來



空間計畫體系變革

區域計畫法

11種分區 特定農業區、一般農業區、鄉村區、工業區、森林區、山坡地保育區、風景區、國家公園區、河川區、海域區、特定專用區

都市計畫法

都市計畫

國家公園法

國家公園計畫



國土計畫法

4大國土功能分區
19項子分類

■ 都市計畫區及國家公園區依本法第23條仍依原法管制

國土保育地區

國保1
國保2
國保3 (國家公園)
國保4 (都計)

海洋資源地區

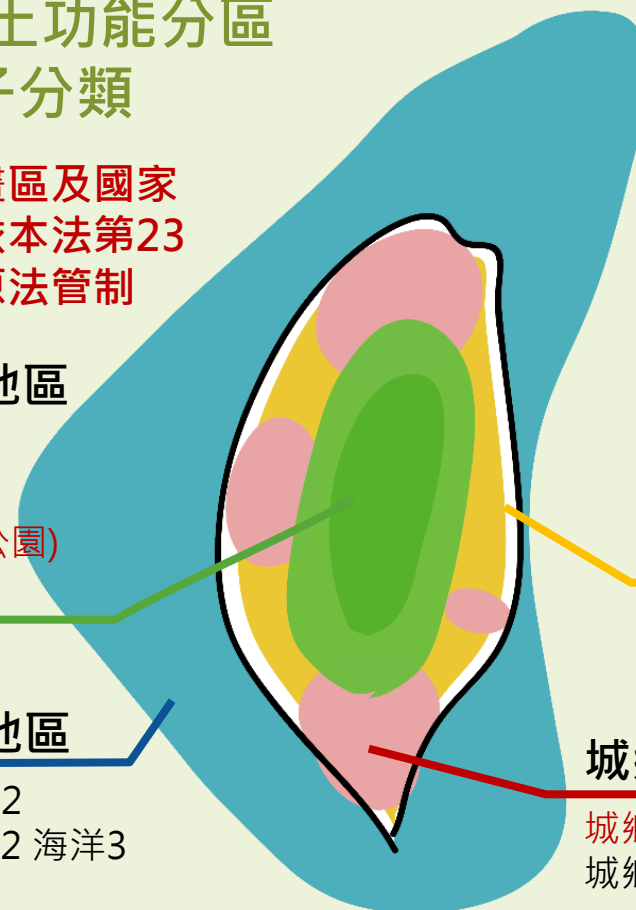
海1-1 海洋1-2
海洋1-3 海洋2 海洋3

農業發展地區

農發1 農發2 農發3
農發4 農發5 (都計)

城鄉發展地區

城鄉1 (都計) 城鄉2-1
城鄉2-2 城鄉2-3 城鄉3



高雄市國土計畫 | 整體發展架構

(一核雙心三軸四區)

大高雄⁺
Kaohsiung PLUS

Power city 動力城市 經貿首都

Landscape protection 多元文化 適性發展

Upgrade 友善投資 創新產業

Sustainability 共生海洋 資源永續



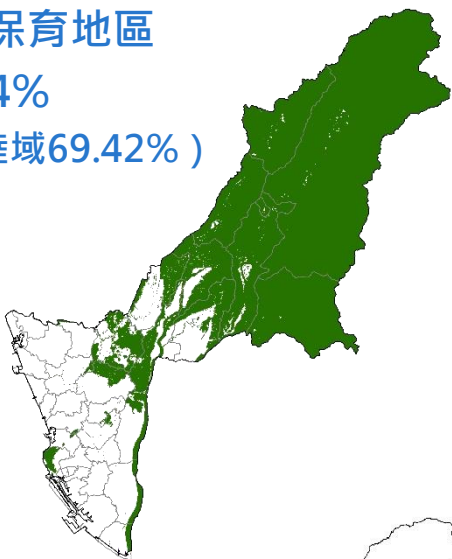
- 圖例
- 生態文化原鄉
 - 快意慢活里山
 - 產業創新廊帶
 - 經貿都會核心

空間計畫體系變革-功能分區劃設條件

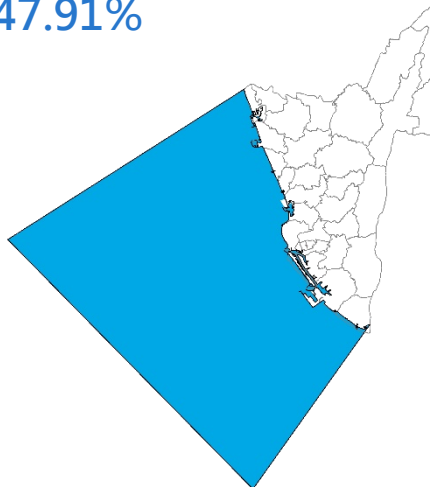
國土保育地區	海洋資源地區	農業發展地區	城鄉發展地區
第一類 (環境敏感程度高)	第一類之一 (專法劃設保護區)	第一類 (優良農地)	第一類 (都市計畫地區)
第二類 (環境敏感程度次高)	第一類之二 (具排他性使用)	第二類 (良好農地)	第二類之一 (鄉村區、工業區、具城鄉性質 特定專用區等)
第三類 (國家公園地區)	第一類之三 (儲備用地)	第三類 (坡地農地)	第二類之二 (開發許可案)
第四類 (水源保護、風景特定區符合國 保一之都計保護區及水道用地)	第二類 (具相容性使用)	第四類 (農村型鄉村區、原住民部落)	第二類之三 (未來發展地區)
	第三類 (其他未使用)	第五類 (未有都市發展需求，符合農發 一之都計農業區)	第三類 (原住民部落)

國土功能分區及分類規劃模擬成果

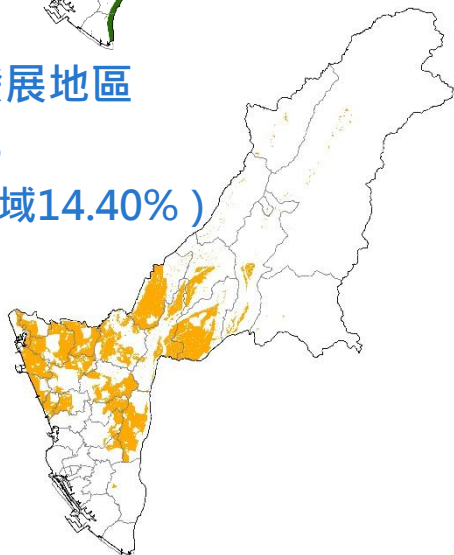
國土保育地區
36.04%
(佔陸域69.42%)



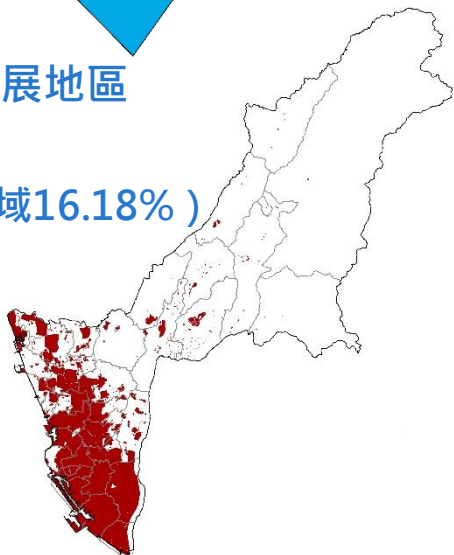
海洋資源地區
47.91%



農業發展地區
7.51%
(佔陸域14.40%)



城鄉發展地區
8.54%
(佔陸域16.18%)



南沙群島太平島

東沙群島

圖例

- 國土保育地區
- 海洋資源地區
- 農業發展地區
- 城鄉發展地區

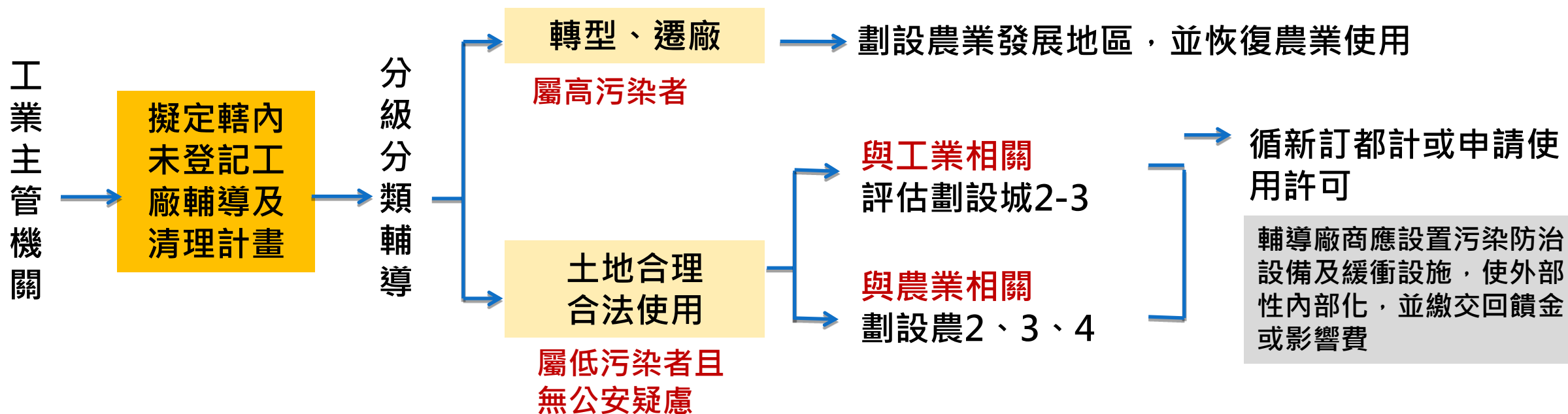
註：面積比例計算，不含東沙國家公園面積

註：本階段功能分區劃設以示意圖為主

未登記工廠國土計畫作法

■ 全國國土計畫指示：縣市政府應辦理未登記工廠資訊調查作業

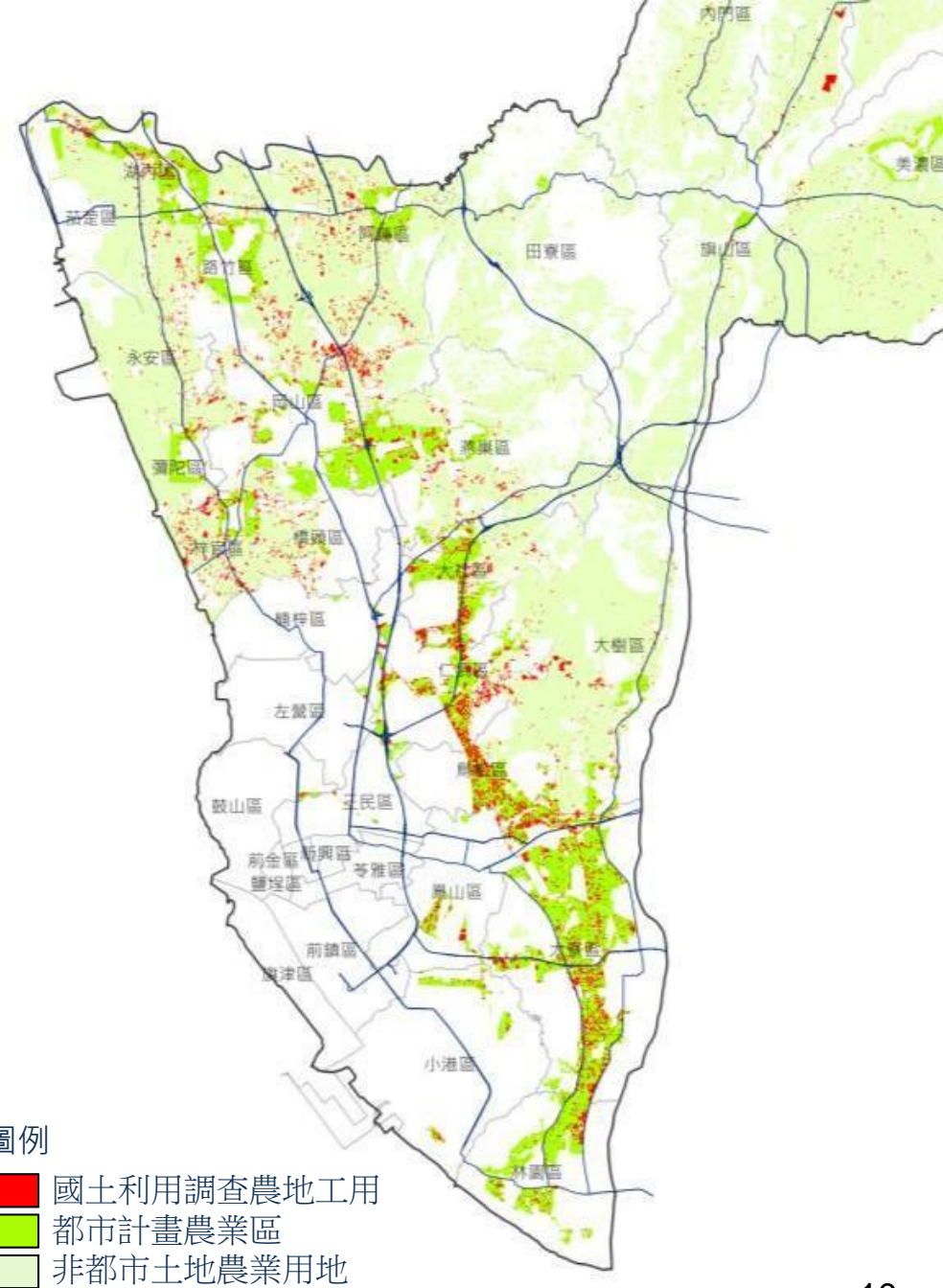
1. 建立未登記工廠數量、區位、面積、產業種類
2. 擬定未登記工廠管理（輔導及清理）計畫
3. 未登記工廠分級分類輔導



未登記工廠國土計畫作法

- 依106年農地盤查結果，全國農地上工廠使用面積16,589公頃，經濟部概估全國約3.8萬家
- 本市農地上工廠使用面積1,941公頃

農地轉用內容	轉用面積 (公頃)	佔轉用面積比例 (%)
農舍	330	6.13
住宅	459	8.52
工廠	1,941	36.04
商場或餐廳	299	5.55
殯葬設施	181	3.36
宗教寺廟	153	2.84
公共或公用設施	254	4.72
土石採取或堆置	100	1.86
遊憩設施	34	0.63
道路或道路設施 (含停車場)	395	7.33
河川或水利設施	939	17.43
其他使用	301	5.59
合計	5,386	100.00

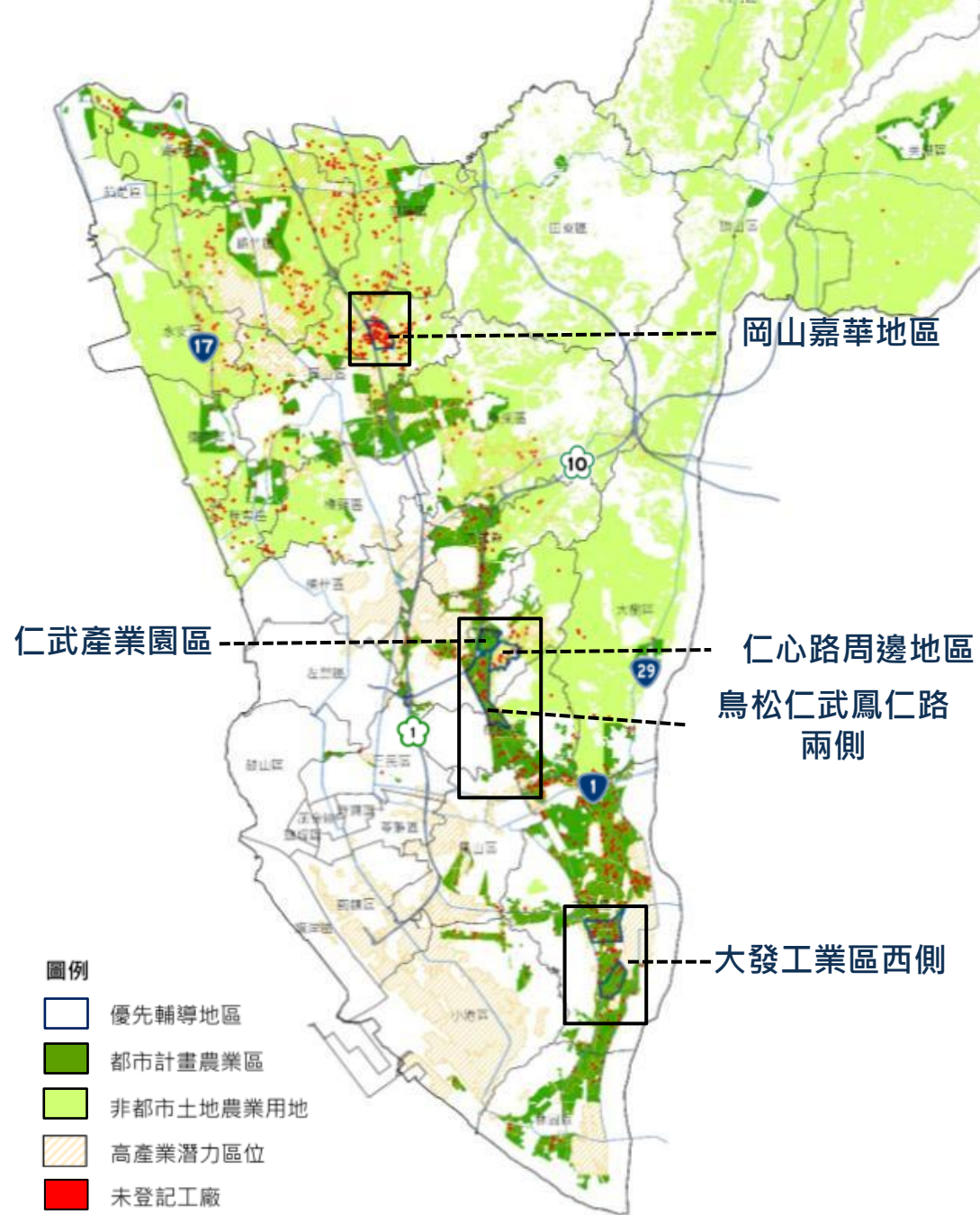


資料來源：106年行政院農委會農業及農地資源盤查

未登記工廠國土計畫作法

■ 優先輔導屬低污染之未登記工廠群聚地區

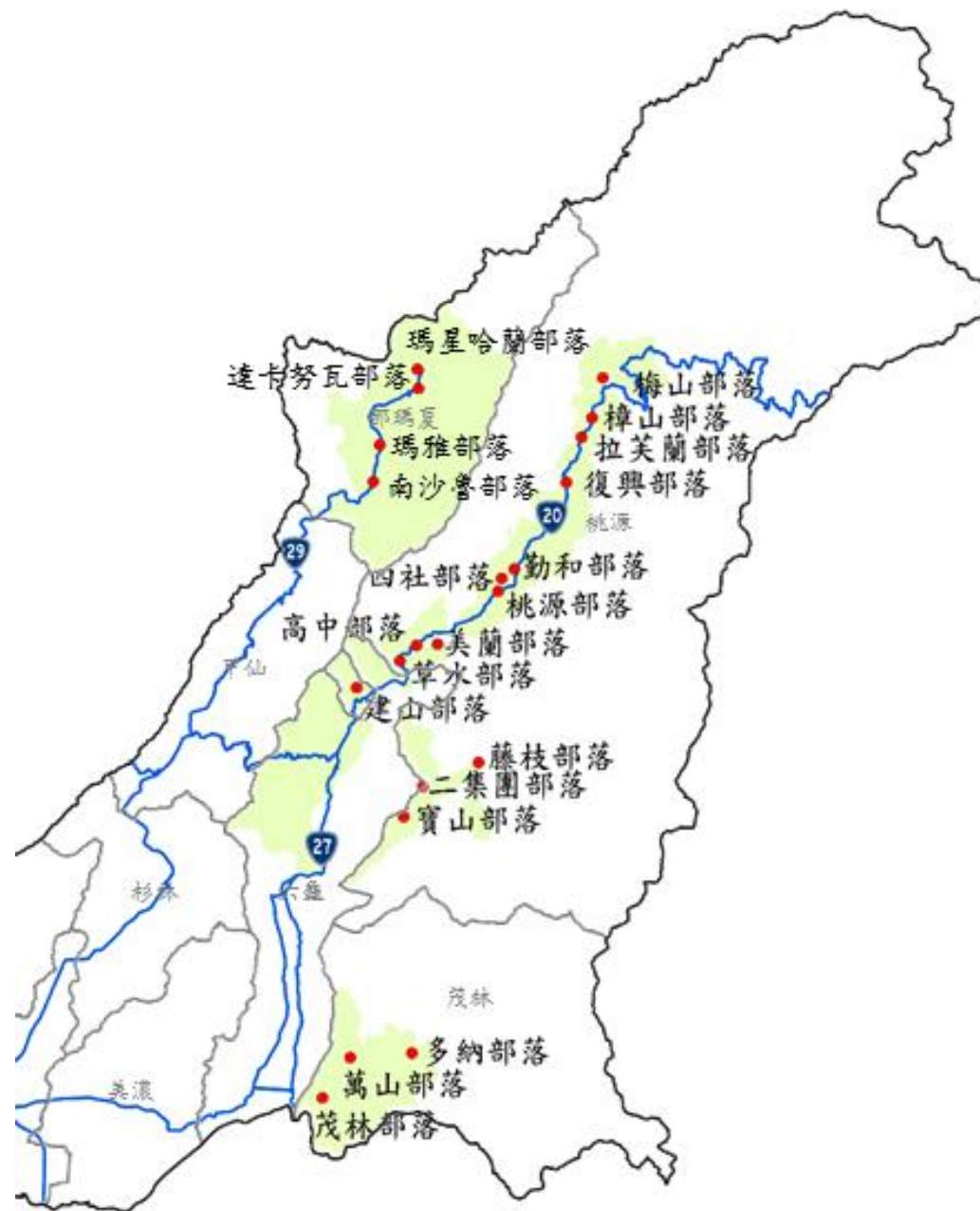
	地區	面積 (公頃)	功能 分區
非都市 土地	岡山嘉華地區	103	城鄉 2-3
	仁心路周邊地區	109	
都市計 畫地區	仁武產業園區	74	城鄉1
	鳥松仁武鳳仁路兩側	216	
	大發工業區西側地區	242	
	總計	744	



原住民族聚落劃設方式

行政區	里	部落名稱
茂林	茂林	茂林
	萬山	萬山
	多納	多納
那瑪夏	南沙魯	南沙魯
	瑪雅	瑪雅
	達卡努瓦	達卡努瓦、瑪星哈蘭
桃源	寶山	寶山、藤枝、二集團
	建山	建山
	高中	草水、高中、美蘭
	桃源	桃源、四社
	勤和	勤和
	復興	復興
	拉芙蘭	拉芙蘭、樟山
	梅山	梅山

- 原住民族地區發展課題：建地不足，應針對原住民土地進行整體規劃



原住民族聚落劃設方式

- 鄉村區：劃設為城鄉3
 - 外圍擴大地區：劃設為農發4
 - 依既有建物指認聚落範圍，劃設為農發四
- 非鄉村區既有建物聚落：劃設為農發4
 - 依全國國土計畫規定經中央原住民族主管機關核定部落範圍內之聚落，屬於農村主要人口集居地區，得予劃設。



高雄市國土計畫（草案）國土三山地區說明會時間及地點

場次	日期/時間	地點
旗山場	108年7月2日（二） 下午2時	旗山區公所3樓中山堂 （旗山區延平一路499號3樓）
岡山場	108年7月3日（三） 上午10時	岡山區公所3樓會議室 （岡山區岡山路 343號3樓）
鳳山場	108年7月3日（三） 下午3時	鳳山區公所4樓多媒體簡報室 （鳳山區經武路30號4樓）

高雄市國土計畫資訊網

(http://www.urbanetgroup.com/KS_SpatialPlanningAct/index.html)



最新消息

發布時間	主旨	發布單位
108.06.21	辦理「擬定高雄市國土計畫」地方說明會	高雄市都市發展局
108.02.22	108年度高雄市政府國土計畫審議會委員名單	高雄市都市發展局

地方說明會相關資訊將公布於[高雄市國土計畫網頁](#)
或洽詢本局 (07) 336-8333分機2564



高雄市政府都市發展局

Urban Development Bureau, Kaohsiung City Government

敬請指教