



**南台灣首座新建社會住宅**

**高市《凱旋青樹》245戶 五月動工！**

**高雄市政府都市發展局**

**108年3月28日**

# 凱旋青樹~興建目的：

- 配合中央推動社會住宅政策
- 協助弱勢及青年解決居住問題
- 結合鐵路地下化，縫合鐵道南北都市紋理





高雄火車站

# 凱旋青樹~社宅區位環境

71期重劃

民族路

民族車站

凱旋青樹  
社會住宅

綠園道

苓雅監理站





NO 4

# 凱旋青樹 社宅資訊

- 基地面積

5,322m<sup>2</sup>(1,613坪)

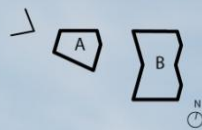
- 總樓地板面積

29,973m<sup>2</sup>(9,082坪)

- 總戶數245戶

- 樓層數：A棟(地下2層+地上14層)，B棟(地下2層+地上13層)

- 停車位：汽車130格、機車284格



# SKY PARK

## 城市裡的空中花園

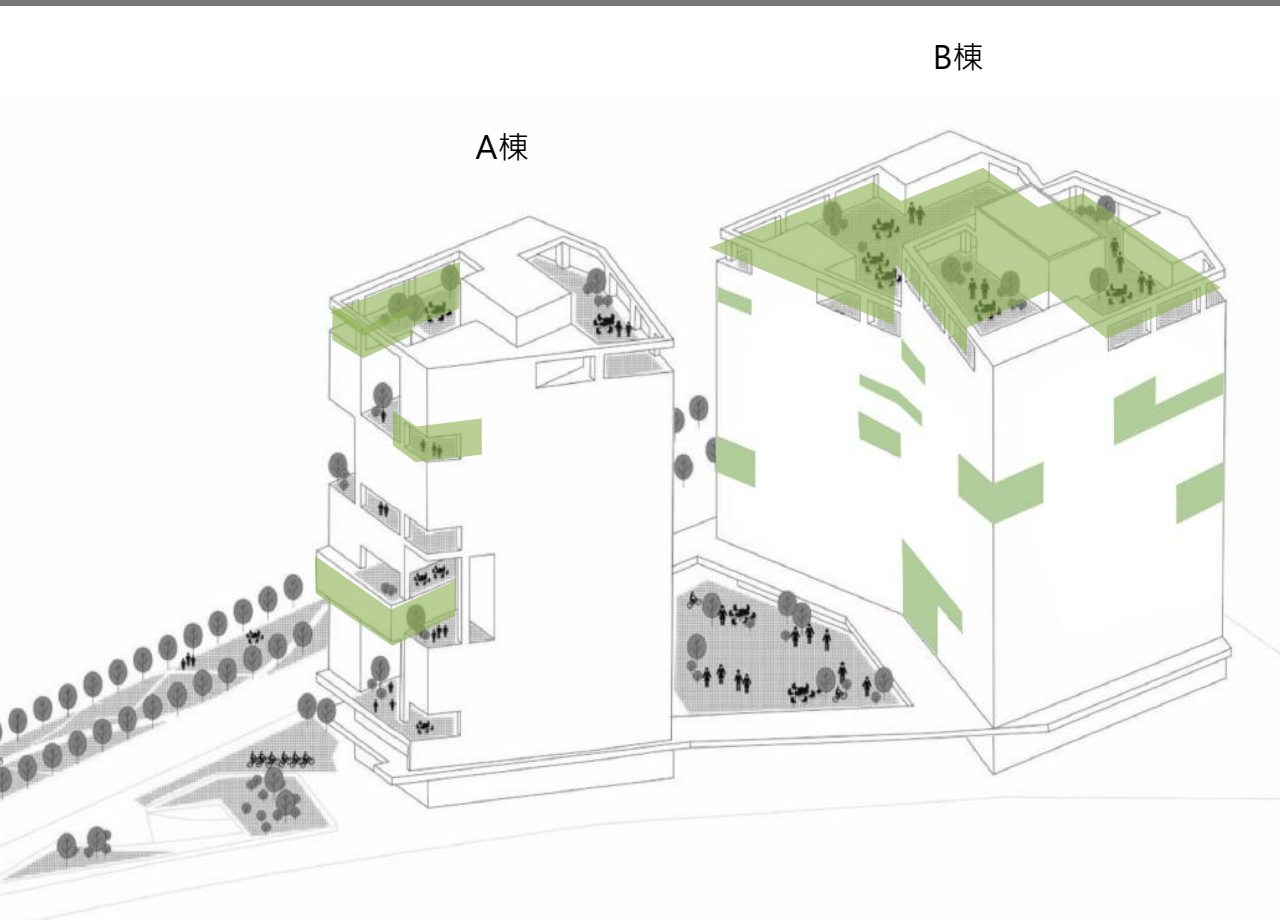
體驗台灣展望最好的社會住宅，  
從高處俯瞰高雄最佳的城市天際  
線景觀

Relax at the best view Sky Park  
in Taiwan, looking out over the  
breathtaking Kaohsiung city  
skyline.

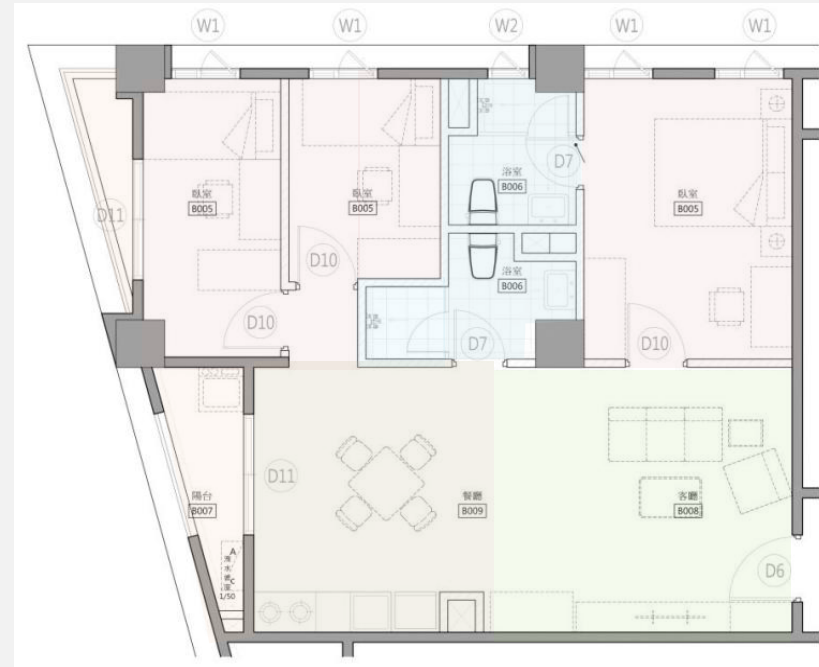
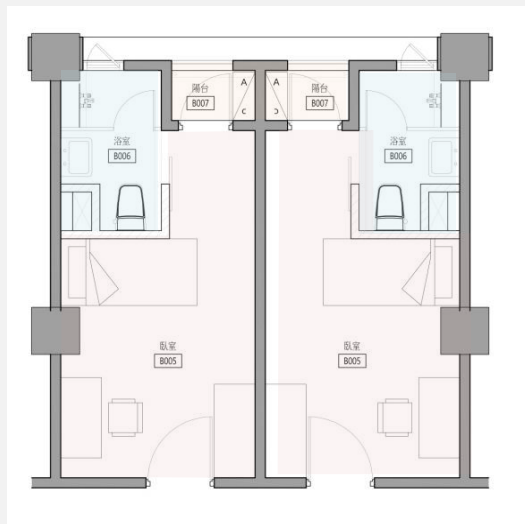


# 凱旋青樹~興建團隊

- 設計單位：荷蘭麥肯諾國際建築師事務所
- 專案管理：亞新工程顧問股份有限公司
- 監造單位：趙建銘建築師事務所
- 施工單位：華盛營建工程股份有限公司



# 凱旋青樹~社宅單元



房型

1 房型

2 房型

3 房型

使用對象

單身套房

小家庭

一般家庭

房間大小

6 ~ 9 坪

17 ~ 18 坪

23 ~ 28 坪

戶數( 245 戶)

127 戶

99 戶

19 戶

戶數比

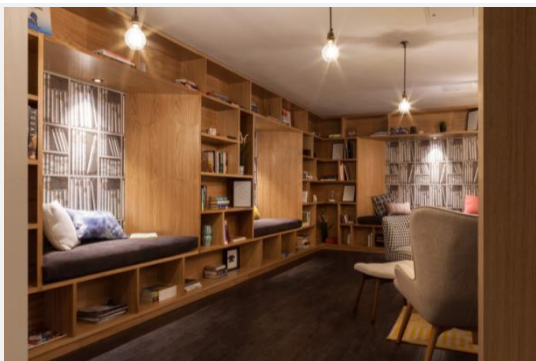
52%

40%

8%



# NO 7 凱旋青樹~共享單元



圖書閱覽室



共享廚房



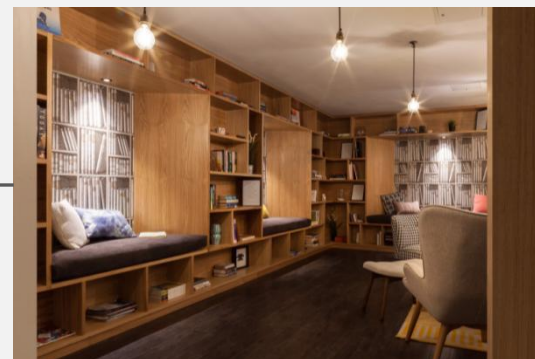
會客室



共享廚房



健身房



圖書閱覽室





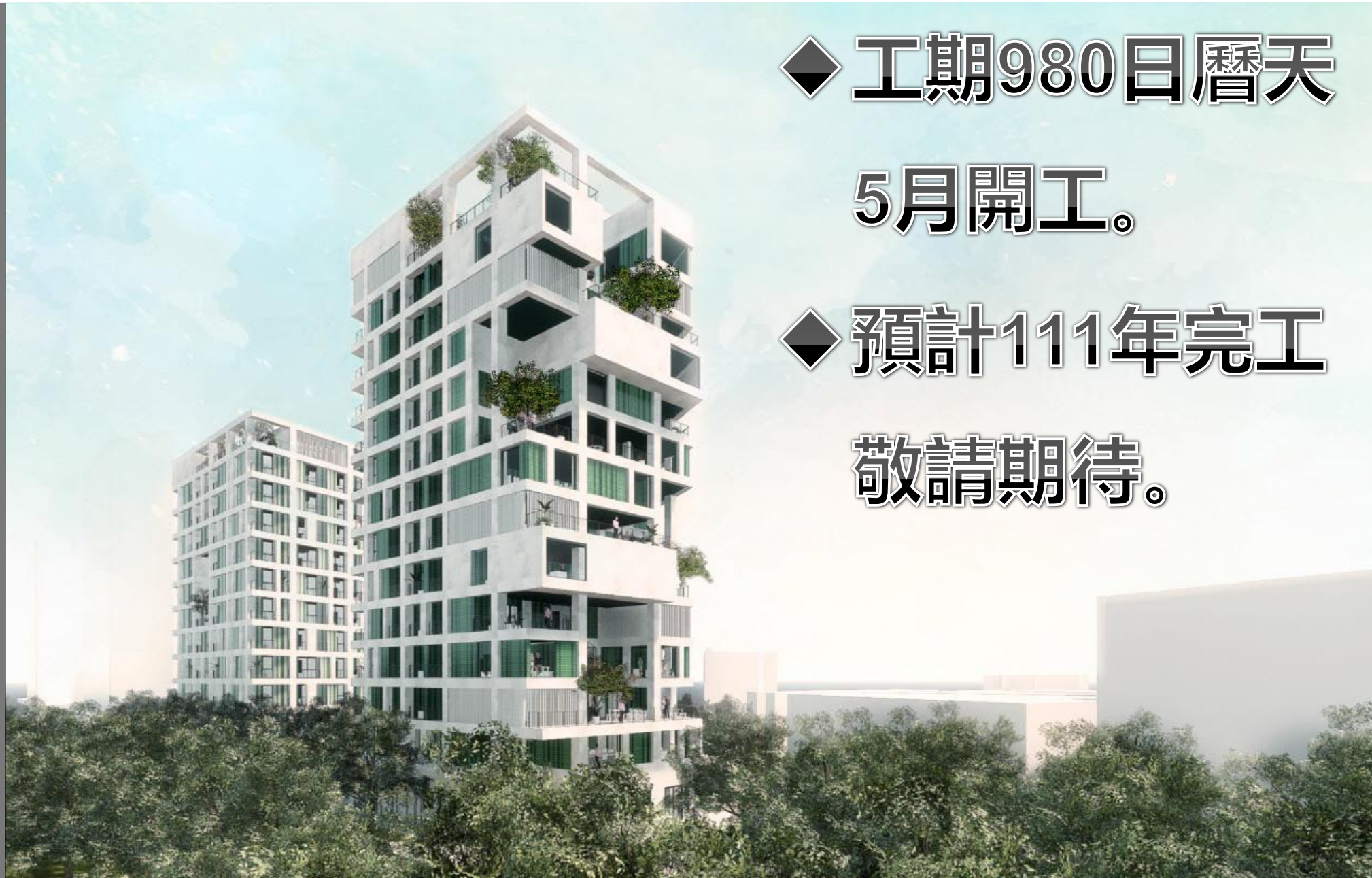
社  
福  
空  
間



商  
業  
店  
鋪







◆ 工期980日曆天

5月開工。

◆ 預計111年完工

敬請期待。