

打造全台最夯軍事歷史場域 高雄獨領軍事觀光新風潮

108/2/20



壽山

登山街60巷
歷史場域

西子灣隧道
防空洞

打狗英國領事館

雄鎮北門

旗後砲台

金馬賓館
Kinma International Art Center

登山35哈瑪星
再生基地

棧貳庫

高雄港

市議會站

鹽埕埔站

西子灣站

駁二蓬萊站

駁二大義站

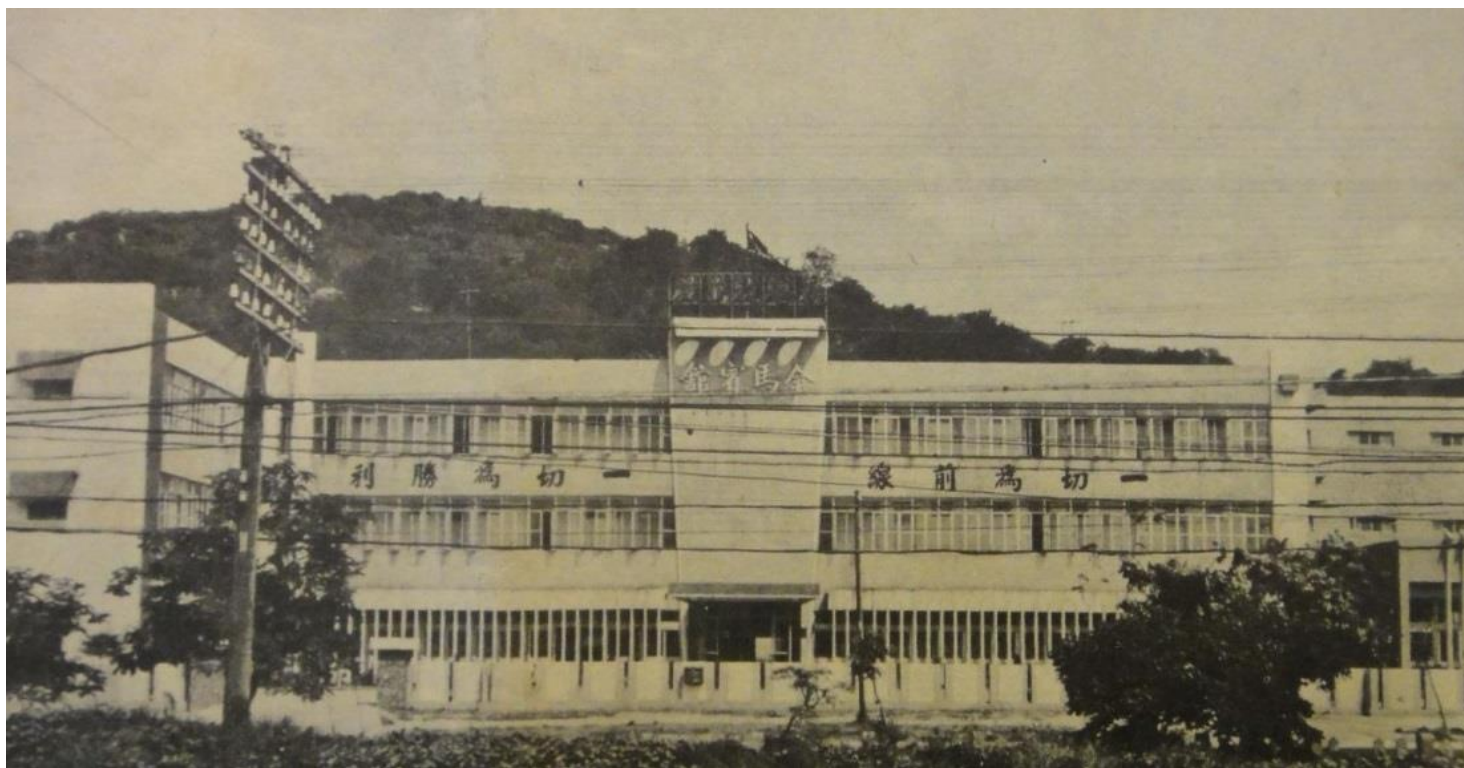
真愛碼頭站

光榮碼頭站

圖例
捷運
輕軌

金馬賓館歷史

- 1967-1998年間，金馬賓館為國軍官兵從13號碼頭搭乘軍艦前往金門、澎湖等外島前暫宿的處所
- 金馬防線一環，地位有如冷戰時期的南北韓38度線和柏林圍牆
- 2012年交通部鐵道局搬離後閒置



都發局與國產署合作招商-105.11公開招商，106.1簽約



那一天妳送我到門口
蒼鬱的壽山就在背後
明日我要從13號碼頭
航向前線勇敢地戰鬥
而止不住淚的妳和我
只盼魂牽夢牽再聚首

再見, 金馬賓館

鼓山1路111號
徵求創意改造經營

土地 924坪
建物 915坪
商業區+住宅區
租期最長 27年

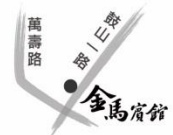


我還是有信心能跑完五百障礙，
充滿熱血的您，還在等什麼？

金馬賓館

委託經營徵選 105/12/14 截止

駁二特區 | 壽山國家自然公園 | 07-3324569 林小姐
高雄市政府都市發展局 廣告



| 亞洲新灣區·駁二藝術特區旁
07-3324569 | 林小姐
高雄市政府都市發展局 廣告



915坪
三層樓
軍旅記憶建築
租期每次9年/最長27年

耗時2年打磨，107/11/28開幕



檔案室保留歷史記憶，並規劃ALIEN CAFÉ



觀光局策劃「董事長帶路」



紅X線當代首飾展108.2.15開展



登山街60巷 歷史場域



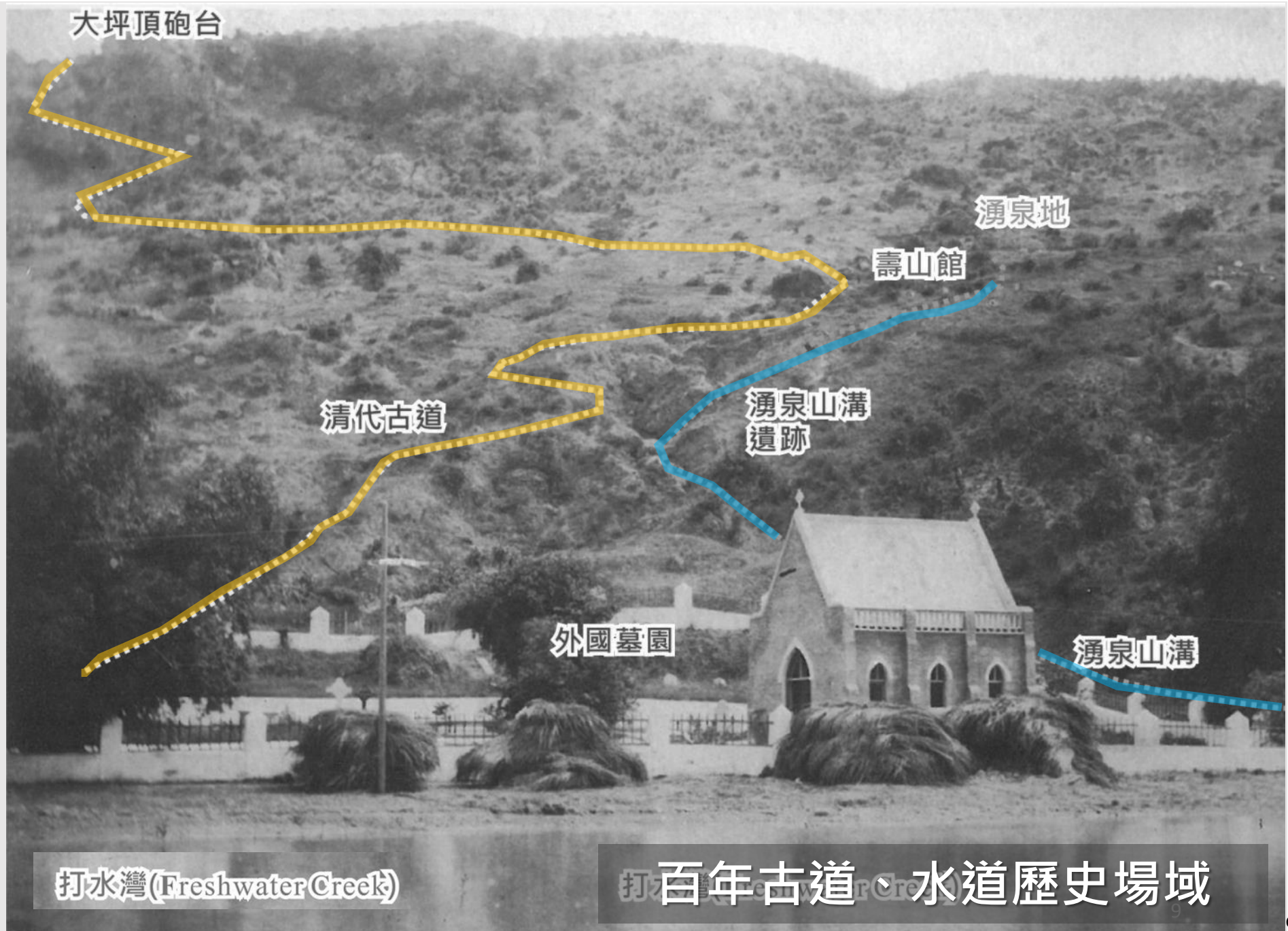
史溫侯(1864)



劉銘傳(1886)



裕仁皇太子(1923)



打水灣(Freshwater Creek)

百年古道、水道歷史場域

古道

- 清領時期：
1. 運送阿姆斯特壯後膛砲
- 日治時期：
2. 登山道（展望道）

水道

- 清領時期：
3. 湧泉莎草水道
- 日治時期：
4. 官民二用蓄水池

官舍

- 日治時期：
5. 高雄築港出張所官舍
- 日治時期：
6. 通往指揮所快速便道

民居

- 戰後：
7. 居民生活及遷移
- 戰後：
8. 建造舢舨船基地

