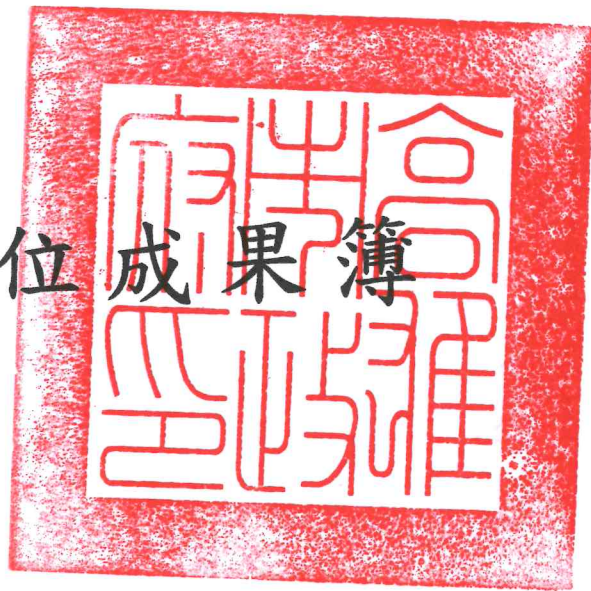


高雄市高坪特定區計畫細部計畫
畫朝興路左側綠地樁位補建案

樁位成果簿



高雄市政府

日期：中華民國 113 年 8 月

高雄市高坪特定區計畫細部計畫
畫朝興路左側綠地樁位補建案

樁位成果簿



委託單位：高雄市政府都市發展局

測量單位：八方國土測繪股份有限公司

日期：中華民國 113 年 8 月

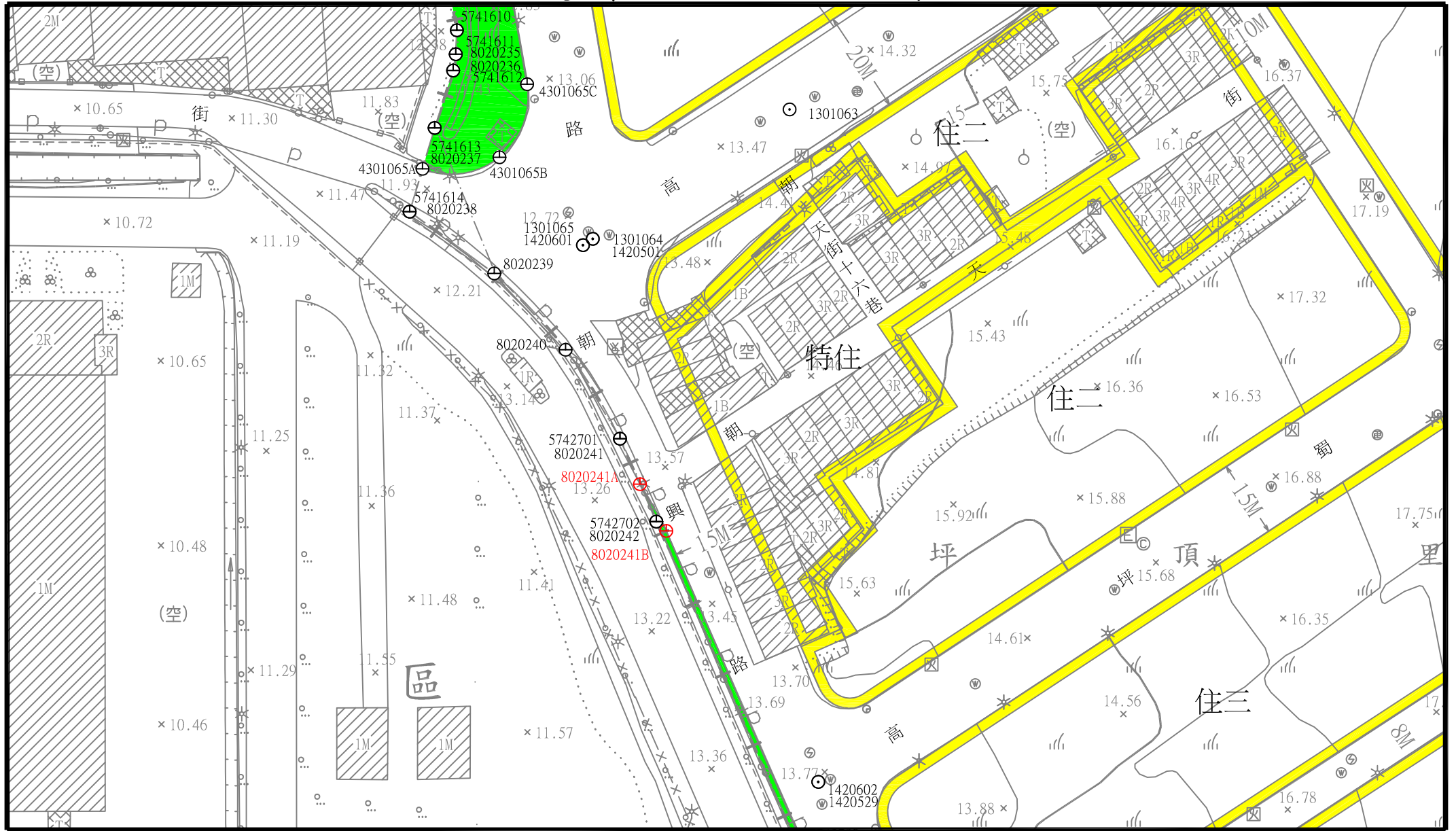
技師簽證

本案專任測量技師：廖向芃

測量技師執照編號：技執字第 006644 號

簽證內容	依『勞務採購契約』辦理之相關測量成果圖說，其詳細內容如本報告書內文所載。
簽證意見	所有簽證項目均符合『勞務採購契約』工程範圍之各項要求。
技師簽章	 The signature is written in black ink. The official seal is circular with a blue border. The text inside the seal includes '台灣測量技師公會' (Taiwan Surveying Technician Association) around the perimeter, '廖向芃' (Liao Xiangqun) in the center, and '技執字第006644號' (License No. 006644) at the bottom.

高雄市高坪特定區計畫細部計畫朝興路左側綠地樁位補 建築樁位公告圖



圖例:

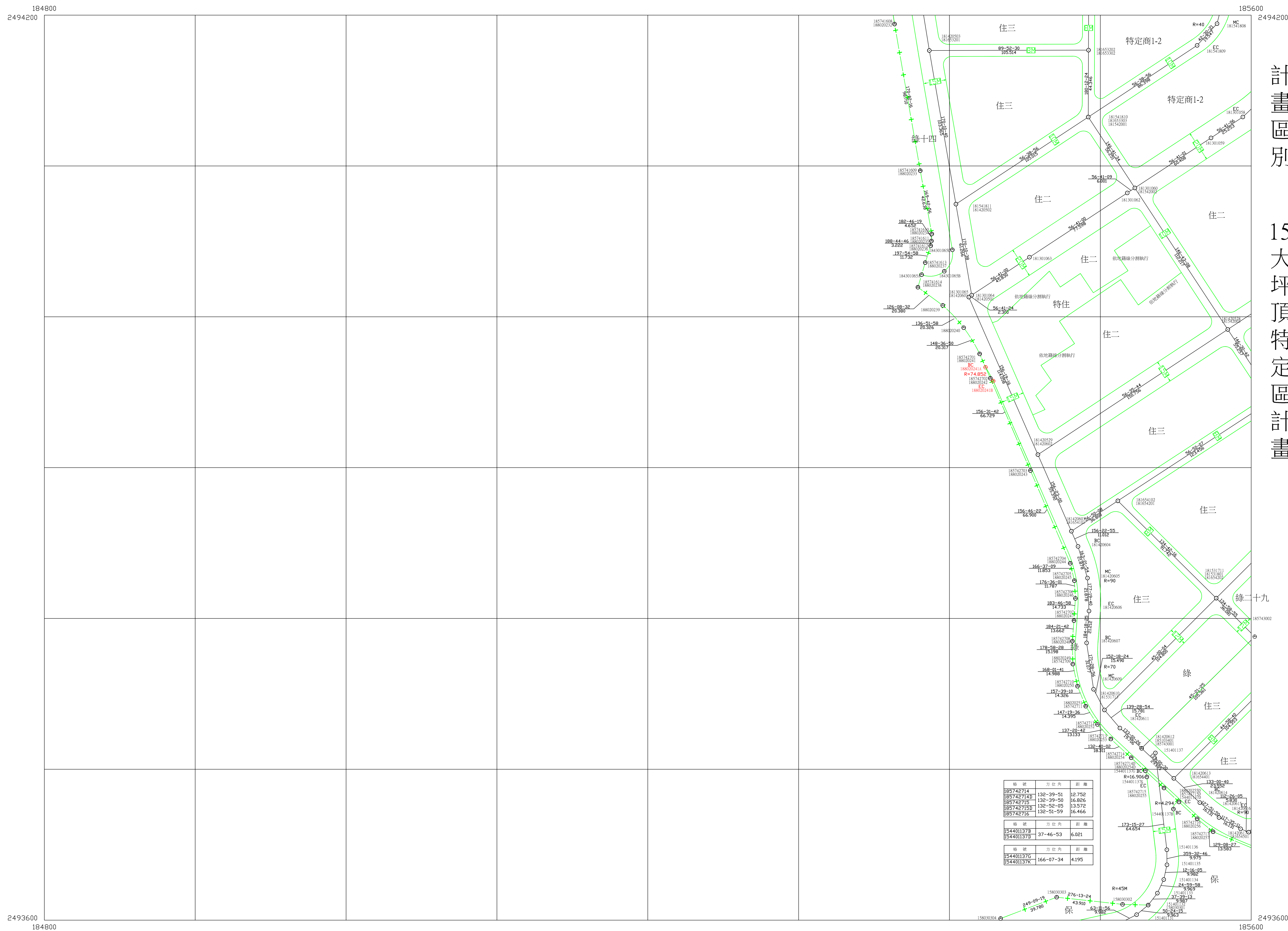
住 住宅區

綠 綠地

比例尺 1:1000

高雄市都市計畫樁位圖

圖號 3156



計畫區別
15大坪頂特定區計畫

行政區界略圖
K小港區

都市計畫區界略圖
15

比例尺：一千分之一

樁號	方位角	距離
185742714	132-39-51	12.752
185742715	132-39-50	16.826
185742716	132-39-49	13.972
185742717	132-31-59	16.466

樁號	方位角	距離
154401378	37-46-53	6.021
154401379	37-46-53	6.021

樁號	方位角	距離
15440137C	166-07-34	4.195
15440137E	166-07-34	4.195

圖幅接合表		
3057	3157	3257
3056	3156	3256
3055	3155	3255

控制測量成果

一、概述：

本案依據『原高雄市都市計畫樁位成果』辦理，並採用TWD67坐標系統辦理控制測量作業。

二、測量方法：

1. 以光線法測量辦理都市計畫樁放樣。

三、儀器設備：

THINRAD *TTS-102R⁰X*型全測站經緯儀乙部。

四、已知基本控制點清理：

經清查辦理區域附近已知樁位點，其清查結果如下
表 1，已知點分布如圖 1。

表 1 已知點清查一覽表

樁號	縱坐標	橫坐標	備註
181420602	2493908.613	185458.620	鋼標
181542003	2493991.611	185584.472	鋼標

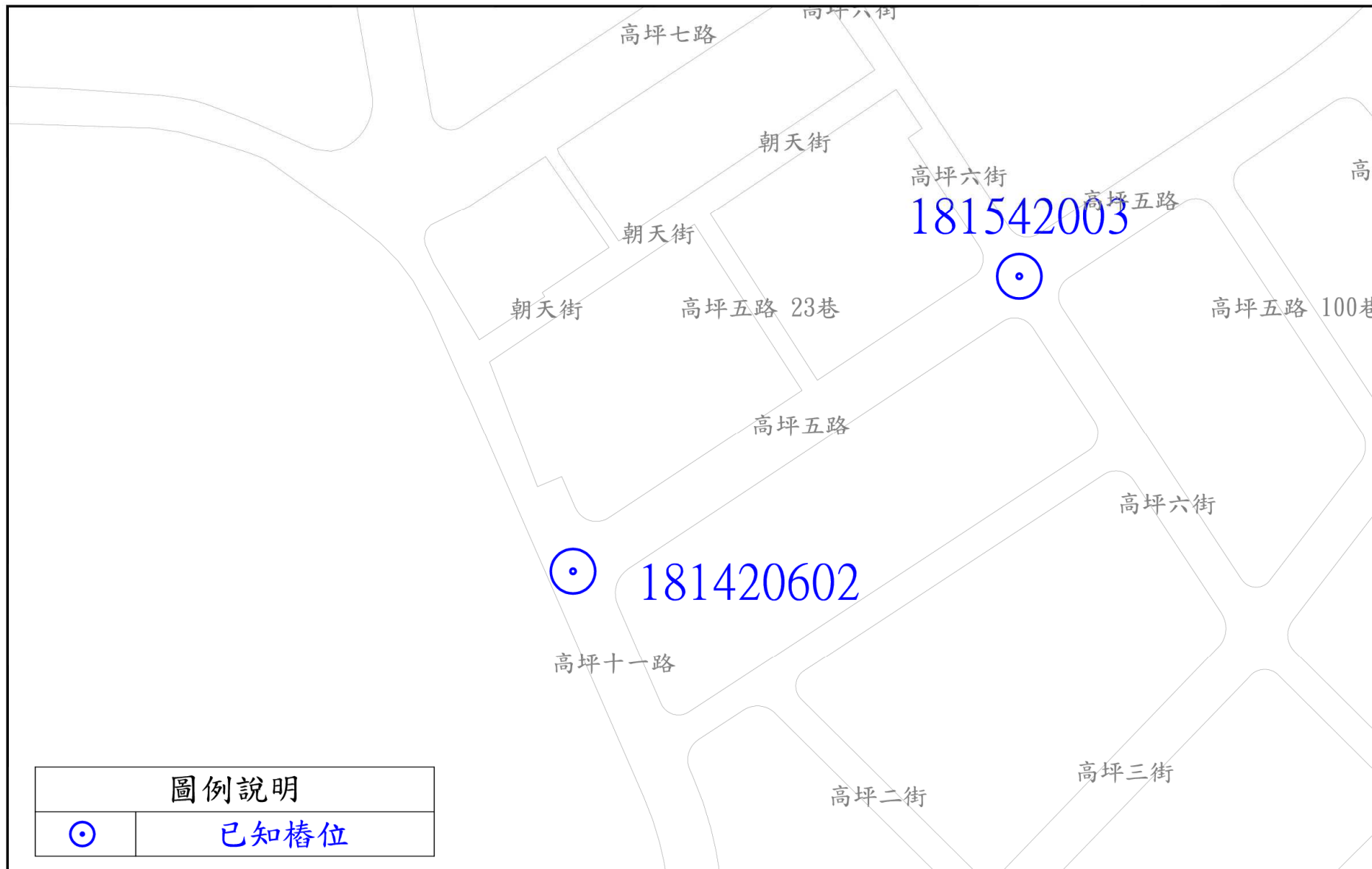


圖 1 已知點分布圖

五、已知樁位點觀測：

本案選用實地已知都計樁坐標成果，利用全測站經緯儀以光線法將相關角度、距離關係進行檢測。檢核成果如下表2所示。

表 2 已知樁位檢核成果表

測站	視點	抽 驗 角 度		結 果		抽 驗 距 離		結 果		備 註		
		計算值 水平角	實 測 水平角	較差值	合格	不合格	計算值 距 離	實 測 距 離	較差值		合格	不合格
181420602	181542003	0d00' 00	0d00' 00	0d0' 0	v		150.756	150.761	0.005	v		

六、現場放樣結果：

利用上述檢測無誤之已知都計點，以引點法測釘本案新設都市計畫樁，其樁位成果表及樁位成果照片請參考附件。

七、其他說明事項： 無

樁位埋設完成照片

計畫名稱：02-08_高雄市高坪特定區計畫細部計畫朝興路左側綠地樁位補建案
第 1 頁共 1 頁

	
<p>188020241A</p>	
	
<p>188020241B</p>	
<p>以下空白</p>	<p>以下空白</p>