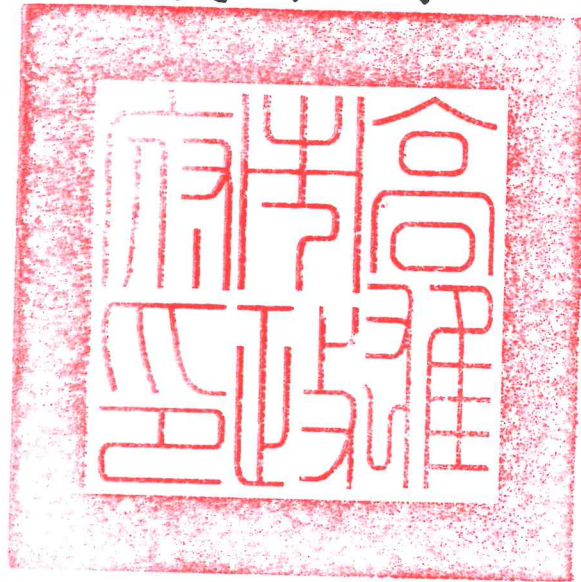


擬定岡山都市計畫捷運開發細部計畫(配合高雄都會區大眾捷運系統岡山路竹延伸線 RK1 站土地開發)案

樁位成果簿

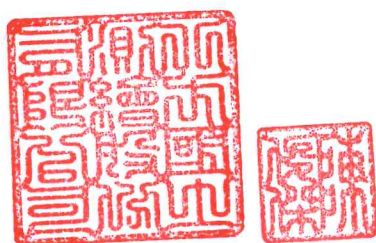


高雄市政府

日期：中華民國 112 年 8 月

擬定岡山都市計畫捷運開發細部計畫
畫(配合高雄都會區大眾捷運系統岡
山路竹延伸線 RK1 站土地開發)案

樁位成果簿



委託單位：高雄市政府都市發展局


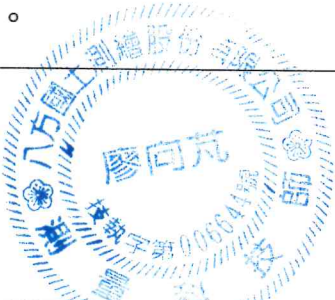
測量單位：八方國土測繪股份有限公司

日期：中華民國 112 年 8 月

技師簽證

本案專任測量技師： 廖向芃

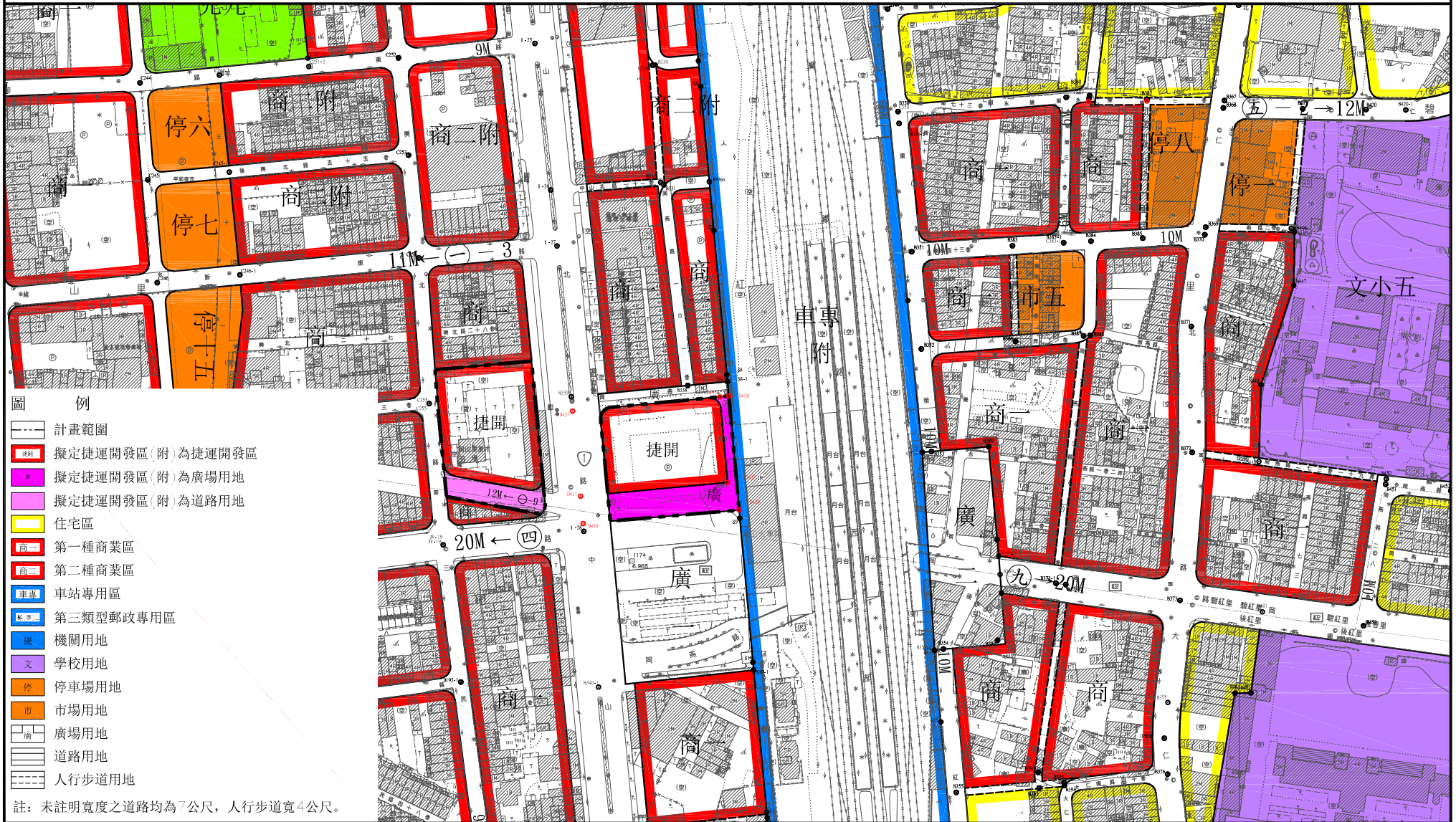
測量技師執照編號：技執字第 006644 號

簽證內容	依『勞務採購契約』辦理之相關測量成果，其詳細內容如本報告書內文所載。
簽證意見	所有簽證項目均符合『勞務採購契約』工程範圍之各項要求。
技師簽章	 

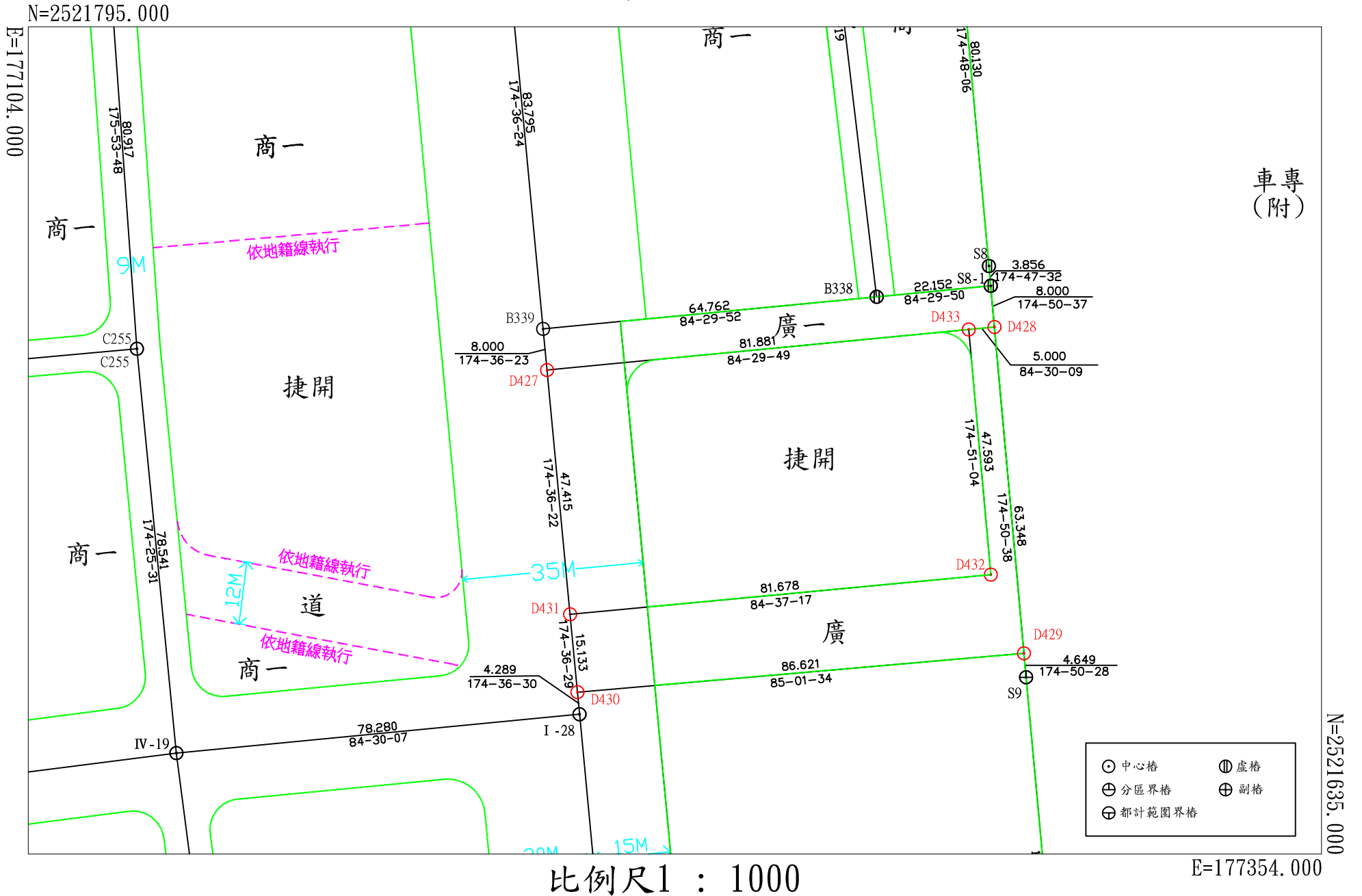
擬定岡山都市計畫捷運開發區細部計畫（配合高雄都會區大眾捷運系統岡山路竹延伸線RK1站土地開發）案樁位公告圖



比例尺：1/3000



擬定岡山都市計畫捷運開發細部計畫(配合高雄都會區大眾捷運系統岡山路竹延伸線RK1站土地開發)案樁位圖



控制測量成果

一、概述：

本案依據『岡山都市計畫樁位成果』辦理，並採用TWD67 坐標系統辦理控制測量作業。

二、測量方法：

採用全測站經緯儀以光線法測量技術辦理。

三、儀器設備：

廠牌 RUIDE 型全測站經緯儀乙部。

四、已知基本控制點清理：

經清查辦理區域附近已知都市計畫樁及圖根點，其清查結果如下表 1 所列，已知點樁位分布如圖 1 所示。

表 1 已知樁位清查一覽表

樁號	縱坐標	橫坐標	備註
BK364	2521670.317	177224.657	圖根點
BK271	2521570.755	177231.250	圖根點
C255	2521732.720	177125.020	鋼標
IV-18	2521636.190	176989.490	鋼標
IV-19	2521654.550	177132.650	鋼標
S10-1	2521585.170	177304.560	鋼標
以下空白			

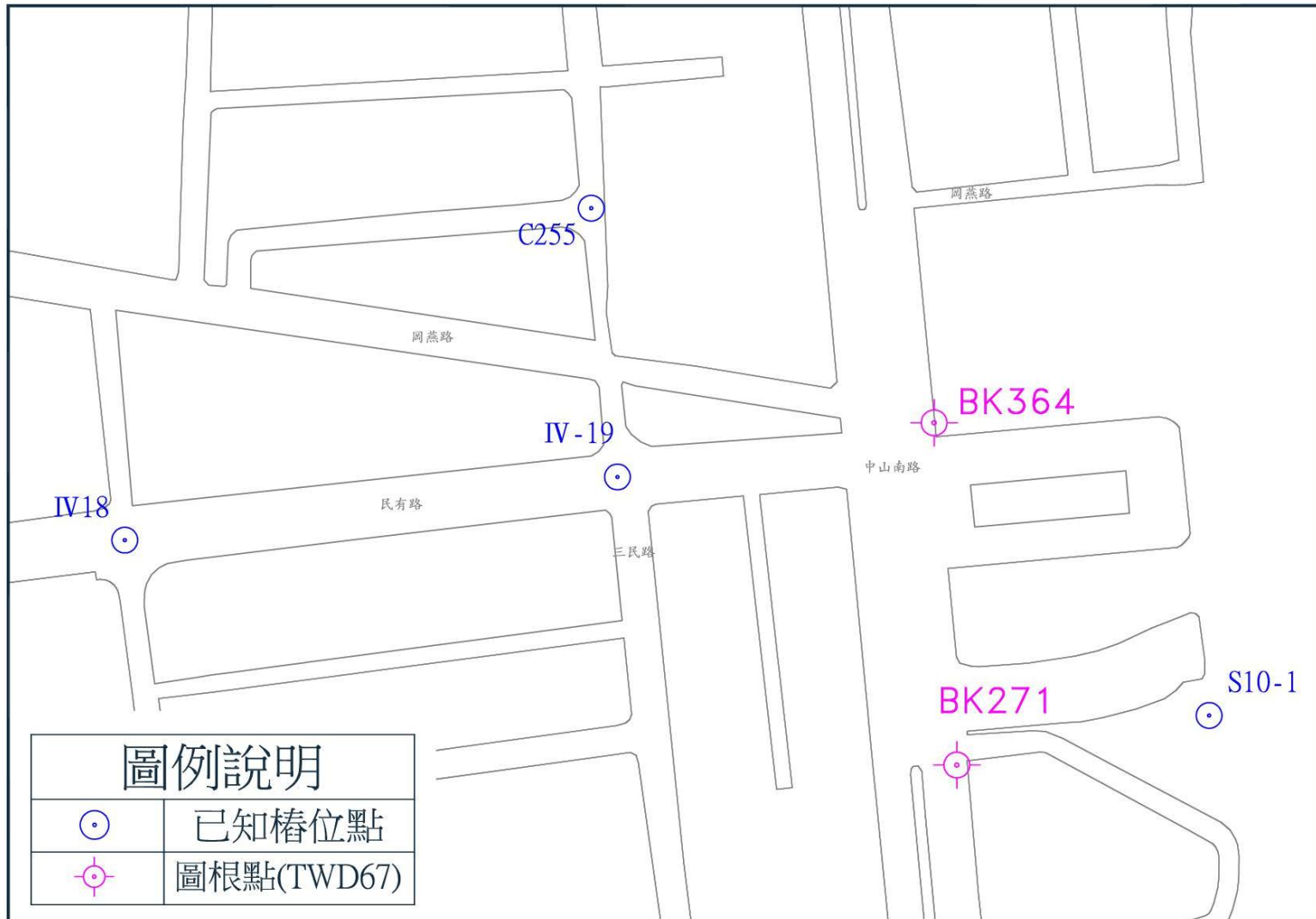


圖 1 已知點分布圖

五、已知都計樁及圖根點檢測(TWD67 樁位)：

檢測現有都市計畫樁及圖根點之角度、距離是否符合規範要求，並利用符合規範之都市計畫樁進行樁位恢復作業。檢測成果如表 2 角距檢核比較成果表。

表 2 角距檢核比較成果表

點 名	水 平 夾 角			距 離				
	檢 測 。、'、"	資 料 。、'、"	較 差 。、'、"	檢 測 m	投 影 改 正 m	資 料 m	較 差 m	精 度
IV-18				144.332	144.327	144.333	0.006	1/26192
IV-19	91-43-35	91-44-00	0-00-25	78.553	78.550	78.541	-0.009	1/8944
C255								
IV-18				144.332	144.327	144.333	0.006	1/26192
IV-19	177-34-30	177-35-02	0-00-32	93.351	93.348	93.348	0.001	1/169882
BK364								

六、現場放樣結果： 無

現場放樣樁號如樁位坐標表所列，其分布如樁位成果圖所示，現場樁位恢復請參閱樁位埋設完成照片。

七、其他說明事項： 無

樁位埋設完成照片

計畫名稱：擬定岡山都市計畫捷運開發細部計畫(配合高雄都會區大眾捷運系統岡山路竹延伸線 RK1 站土地開發)案

第 1 頁共 1 頁



D430



D431

以下空白

以下空白