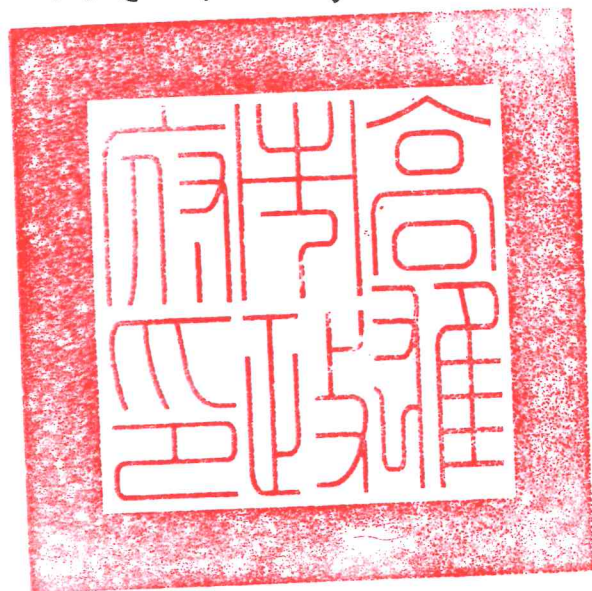


變更高雄市旗山主要計畫(公共設施用地專案通盤檢討)(第一階段)案

樁位成果簿



高雄市政府

日期：中華民國 112 年 10 月

變更高雄市旗山主要計畫(公共設施用地專案通盤檢討)(第一階段)案

樁位成果簿

委託單位：高雄市政府都市發展局

測量單位：八方國土測繪股份有限公司

日期：中華民國 112 年 10 月

技師簽證

本案專任測量技師： 廖向芃
測量技師執照編號：技執字第 006644 號

簽證內容	依『勞務採購契約』辦理之相關測量成果，其詳細內容如本報告書內文所載。
簽證意見	所有簽證項目均符合『勞務採購契約』工程範圍之各項要求。
技師簽章	 

變更高雄市旗山主要計畫(公共設施用地專案通盤檢討)(第一階段)案

樁位公告圖



圖例：

- 住宅區
- 商業區
- 宗教專用區
- 加油站專用區
- 車站專用區
- 河濱專用區(附帶條件)
- 郵政專用區(第三類型)
- 電信專用區
- 河川區
- 河川區兼供道路使用
- 保護區
- 保存區
- 農業區
- 機關用地
- 學校用地(國民小學)
- 學校用地(國民中學)
- 學校用地(高級職校)
- 社教用地
- 公園用地
- 體育場用地
- 兒童遊樂場用地
- 綠(帶)地
- 停車場用地
- 廣場兼停車場用地
- 廣場用地
- 零售市場用地
- 批發市場用地
- 醫療用地
- 變電所用地
- 下水道用地
- 水溝用地
- 道路用地
- 計畫範圍線

變更圖例：

- 變更兒童遊樂場用地為住宅區(附)
- 變更兒童遊樂場用地為宗教專用區(附)
- 變更兒童遊樂場用地為綠地用地
- 變更兒童遊樂場用地為綠地用地(附)
- 變更停車場用地為商業區(附)
- 變更零售市場用地為商業區(附)
- 變更道路用地為宗教專用區(附)
- 變更道路用地為綠地用地
- 變更道路用地為綠地用地(附)
- 變更範圍線

說明：

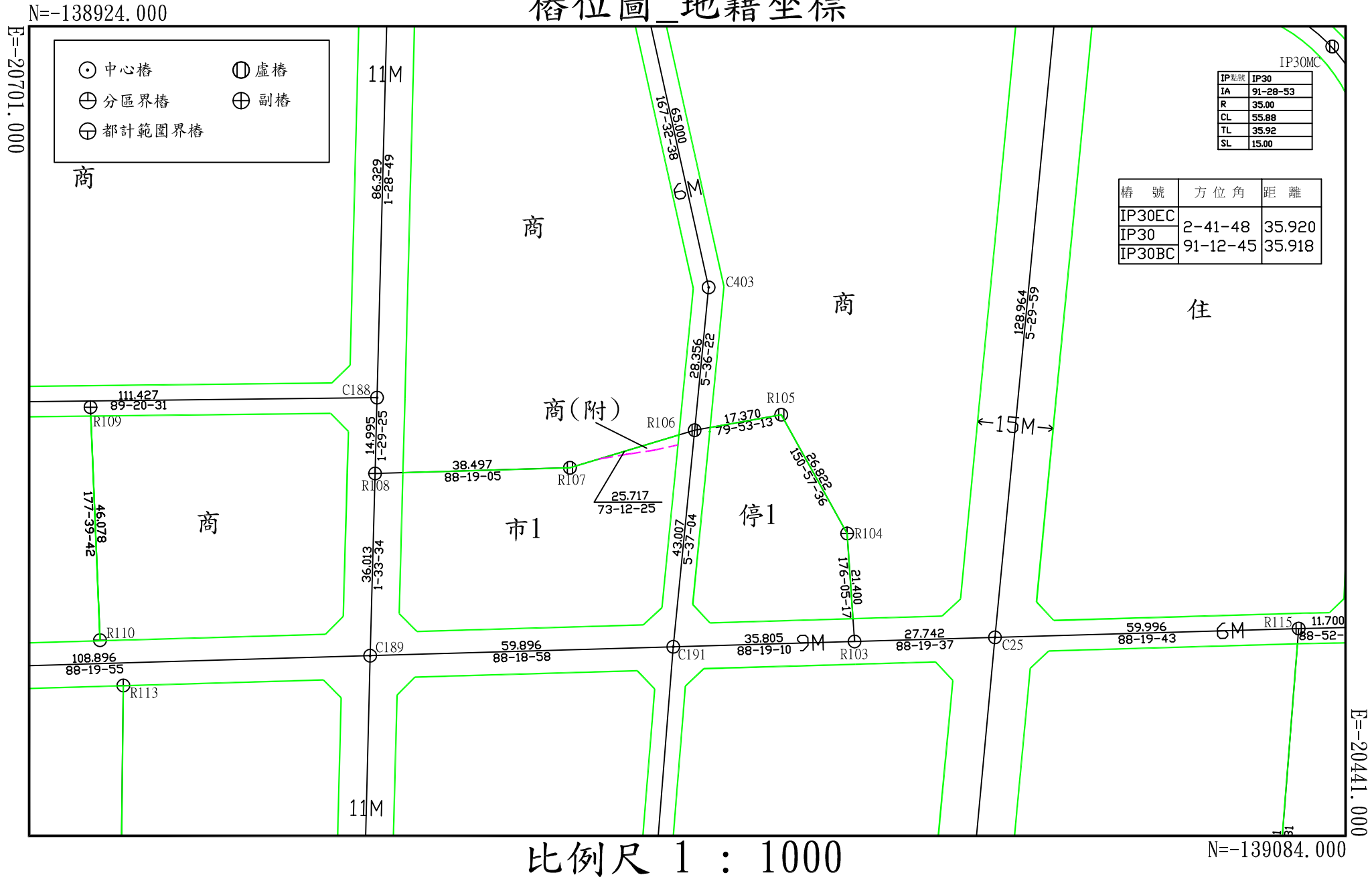
1. 未註明寬度之道路均為4或6公尺。
2. 各計畫道路之交叉截角除與①號、②號道路交叉口之弧形截角照計畫圖所示，餘均以高雄市都市計畫道路交叉處截角長度標準為準。



比例尺：一千分之一

變更高雄市旗山主要計畫(公共設施用地專案通盤檢討)(第一階段)案

樁位圖_地籍坐標



控制測量成果

一、概述：

本案依據『旗山都市計畫區樁位成果』辦理，並採用 TWD67 坐標系統辦理控制測量作業。

二、測量方法：

1. 以光線法測量辦理都市計畫樁放樣。

三、儀器設備：

THINRAD *TTS-102R¹⁰X* 型全測站經緯儀乙部。

四、已知基本控制點清理：

經清查辦理區域附近圖根點，其清查結果如下表 1，已知點分布如圖 1、圖 2。

表 1 已知點清查一覽表

點號	縱坐標	橫坐標	備註
HD725	2531813.129	195755.746	圖根點_TWD67
HD726	2531826.336	195729.976	圖根點_TWD67
HD727	2531832.42	195688.63	圖根點_TWD67
HD729	2531829.124	195614.117	圖根點_TWD67
BK258	2531640.06	195584.739	圖根點_TWD67
BK259	2531598.939	195566.391	圖根點_TWD67
B261	2531557.999	195535.397	圖根點_TWD67



圖 1 已知點分布圖

角 度觀測量個數 18
距 離觀測量個數 12
方位角觀測量個數 0
總觀測量個數 31

讀入點位近似座標：

已知點數目..... 8
未知點數目..... 9
總點數..... 17

二度分帶 TM 座標系統地球原子：

橢球長半徑 6378160. (M)
扁 率 1/298.250000000
座標原點西移量 250000. (M)
中央子午線位置 東經 121. 度
中央子午線尺度比 0.9999
測區中央近似緯度 22-53- 9.

已知點座標標準誤差等級：

等 級	中誤差
1	0.10E-01
2	0.10E+03
3	0.50E-01

觀測量先驗標準誤差等級：

等 級	中誤差
1	0.010
2	20.000

法係數矩陣元素個數： 270

[漸近求解次數 1]

自由度 13
平均多餘觀測數 0.42
單位權中誤差 9.4380
最大座標改正量點名： HD727 (0.102M)
網形尺度參數 1.0000000

[漸近求解次數 2]

自由度 13
平均多餘觀測數 0.42
單位權中誤差 1.2213
最大座標改正量點名： Z102 (0.000M)
網形尺度參數 1.0000000

先驗座標值與改正數(公尺)

點名	先驗縱座標	改正數	先驗橫座標	改正數	分類
1 HD725	2531813.129	0.004	195755.746	0.002	1
2 HD726	2531826.336	-0.011	195729.976	-0.003	1
3 HD727	2531832.420	-0.032	195688.630	0.101	2
4 HD728	2531852.940	0.000	195641.785	0.000	1
5 HD729	2531829.124	0.010	195614.117	-0.006	1
6 BK258	2531640.060	-0.007	195584.739	0.015	1
7 BK259	2531598.939	-0.001	195566.391	-0.002	1
8 B261	2531557.999	0.005	195535.397	-0.007	1

觀測量平差成果及可靠度分析

判斷：.. 正常

1. 個別多餘數 < 0.20

.R 標準化改正數 > 3

1R 個別多餘數 < 0.25 且標準化改正數 > 3

角度改正數超過 20 秒

\$ 距離改正數超過 2 公分

項次	後視	測站	前視	觀測量	精度	改正數	投影改正	標準化改正數	個別多餘數	判斷	
1	HD725	HD726	HD727	161.1529	28.16	-1.20	0.003	0.1	0.51	..	
2	HD726	HD727	Z101	195.1821	28.16	3.09	0.004	0.5	0.05	1.	
4	HD727	Z101	HD729	106.4421	28.16	-7.62	0.000	1.9	0.02	1.	
5	HD727	Z101	Z102	102.0224	28.16	17.97	-0.003	1.3	0.24	..	
6	Z101	Z102	Z103	175.3746	28.16	9.21	-0.011	0.9	0.14	1.	
7	Z102	Z103	Z104	176.5046	28.16	3.72	-0.007	0.4	0.11	1.	
8	Z103	Z104	Z105	271.3208	28.16	11.84	0.000	0.9	0.23	..	
9	Z103	Z104	Z107	186.2245	28.16	-11.53	-0.005	0.8	0.25	..	
10	Z104	Z105	Z106	94.4056	28.16	14.01	0.000	1.0	0.24	..	
11	Z105	Z106	Z107	88.0514	28.16	15.13	-0.005	1.1	0.25	..	
12	Z106	Z107	Z108	263.5122	28.16	-3.42	-0.008	0.4	0.09	1.	
13	Z106	Z107	Z104	92.0318	28.16	16.48	0.000	1.2	0.25	..	
14	Z107	Z108	Z109	187.0014	28.16	-10.36	-0.010	1.1	0.11	1.	
15	Z108	Z109	BK258	82.1254	28.16	-15.96	-0.008	1.5	0.15	1.	
16	Z109	BK258	BK259	268.2947	28.16	-15.92	-0.010	1.6	0.13	1.	
17	BK258	BK259	B261	193.0408	28.16	-4.09	-0.011	0.2	0.52	..	
18	BK258	BK259	B261	193.0408	28.16	-4.09	-0.011	0.2	0.52	..	
19	HD725	HD726	HD727	161.1529	28.16	-1.20	0.003	0.1	0.51	..	
20		HD727	Z101	57.137	0.014	-0.002	-0.004	1.4	0.01	1.	31851.
21		Z101	HD729	34.393	0.014	0.004	-0.002	0.7	0.14	1.	9193.
22		Z101	Z102	56.739	0.014	0.001	-0.004	0.3	0.11	1.	40803.
23		Z102	Z103	35.184	0.014	0.001	-0.002	0.2	0.11	1.	45085.
24		Z103	Z104	21.803	0.014	0.000	-0.001	0.1	0.11	1.	64712.
25		Z104	Z105	37.945	0.014	-0.002	-0.002	0.2	0.48	..	15999.
26		Z104	Z107	24.072	0.014	-0.002	-0.002	0.2	0.50	..	16016.
27		Z105	Z106	22.226	0.014	0.003	-0.001	0.3	0.48	..	8108.
28		Z106	Z107	37.771	0.014	0.003	-0.002	0.3	0.49	..	15039.
29		Z107	Z108	44.359	0.014	0.000	-0.003	0.0	0.11	1.	99999999.
30		Z108	Z109	36.051	0.014	0.001	-0.002	0.2	0.11	1.	33905.
31		Z109	BK258	70.137	0.014	-0.008	-0.004	2.0	0.08	1.	8681.

表 4 導線坐標成果

點號	縱坐標	橫坐標	備註
Z101	2531855.325	195636.406	
Z102	2531809.258	195603.286	
Z103	2531779.211	195584.984	
Z104	2531759.996	195574.683	
Z105	2531778.813	195541.738	
Z106	2531760.477	195529.174	
Z107	2531740.177	195561.026	
Z108	2531700.435	195541.328	
Z109	2531670.327	195521.501	

七、現場放樣結果：

利用上述檢測無誤之導線點，以引點法測釘本案新設都市計畫樁，其樁位成果表及樁位成果照片請參考附件。

八、其他說明事項：無

樁位埋設完成照片

計畫名稱：變更高雄市旗山主要計畫(公共設施用地專案通盤檢討)(第一階段)案

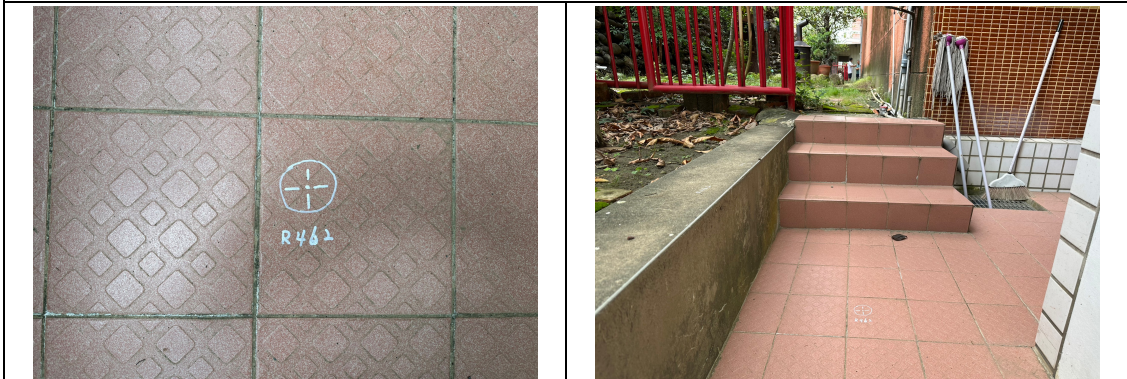
第 1 頁共 1 頁



R460



R461



R462

以下空白

以下空白