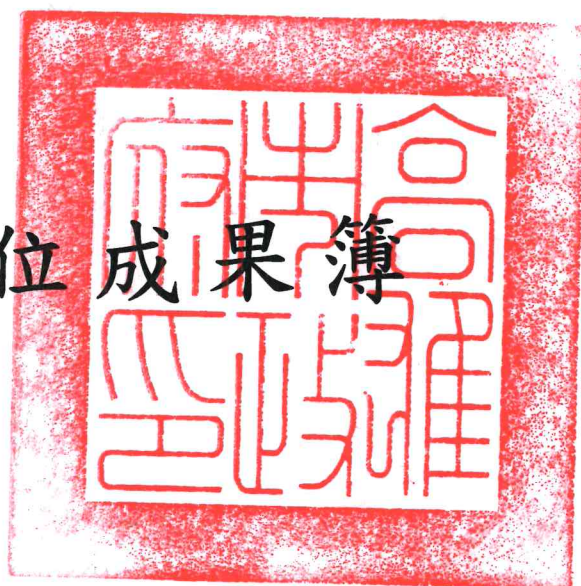


變更高雄市梓官都市計畫（都市
計畫圖重製專案通盤檢討）案

樁位成果簿



高雄市政府

日期：中華民國 112 年 8 月

變更高雄市梓官都市計畫（都市 計畫圖重製專案通盤檢討）案

樁位成果簿

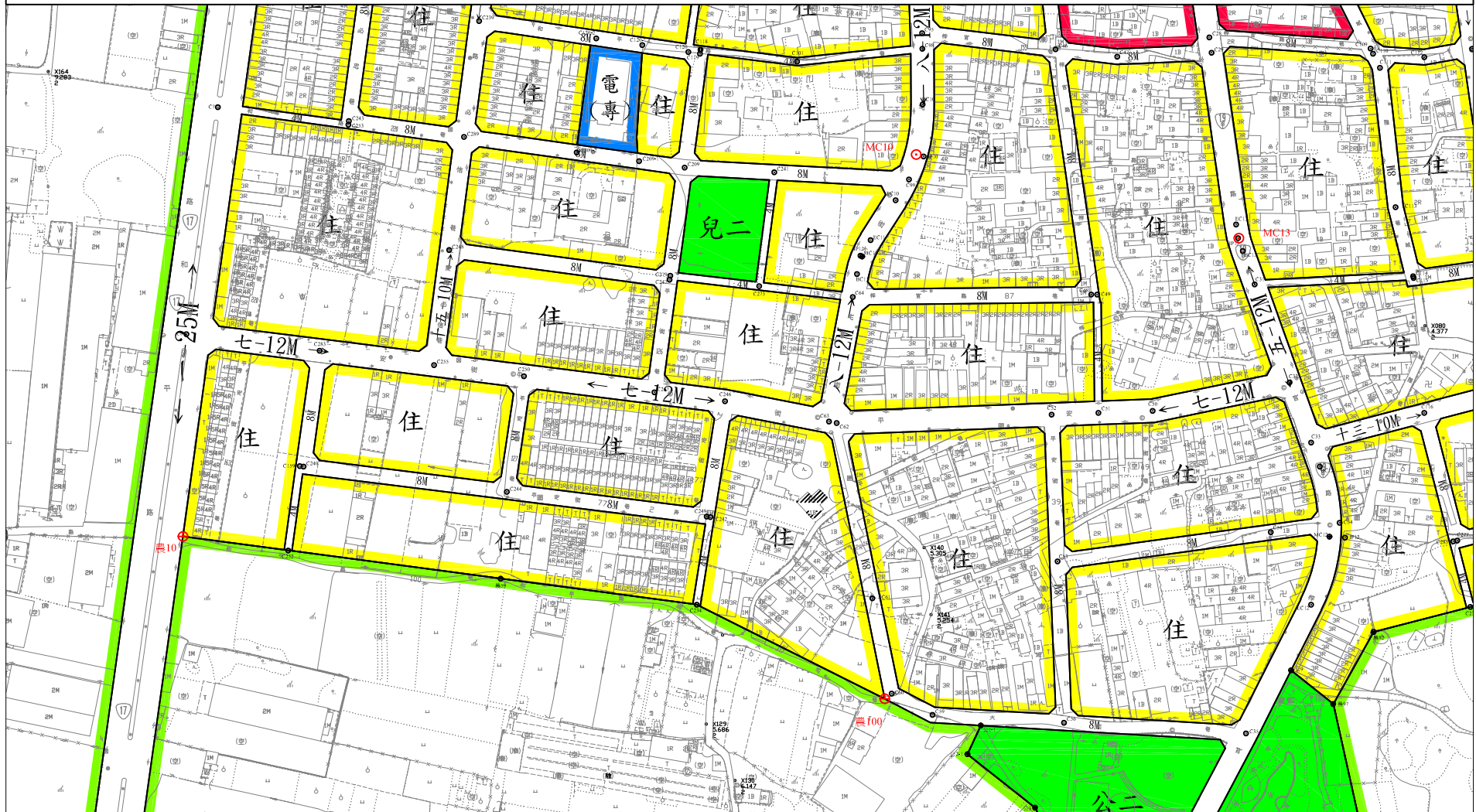


委託單位：高雄市政府都市發展局

測量單位：八方國土測繪股份有限公司

日期：中華民國 112 年 8 月

變更高雄市梓官都市計畫（都市計畫圖重製專案通盤檢討）案樁位公告圖



圖例

- | | | | |
|-------|-------|---------|------------|
| 住宅區 | 河川區 | 兒童遊樂場用地 | 變電所用地 |
| 商業區 | 電信專用區 | 市場用地 | 道路用地兼供河川使用 |
| 甲種工業區 | 宗教專用區 | 加油站用地 | 道路用地 |
| 乙種工業區 | 機關用地 | 河道用地 | 人行步道用地 |
| 保存區 | 學校用地 | 水溝用地 | 計畫範圍線 |
| 農業區 | 公園用地 | 抽水站用地 | |



S=1:3000

樁位坐標表

計畫名稱：變更高雄市梓官都市計畫（都市計畫圖重製專案通盤檢討）案

測量單位：八方國土測繪股份有限公司 測量者：杜書宇

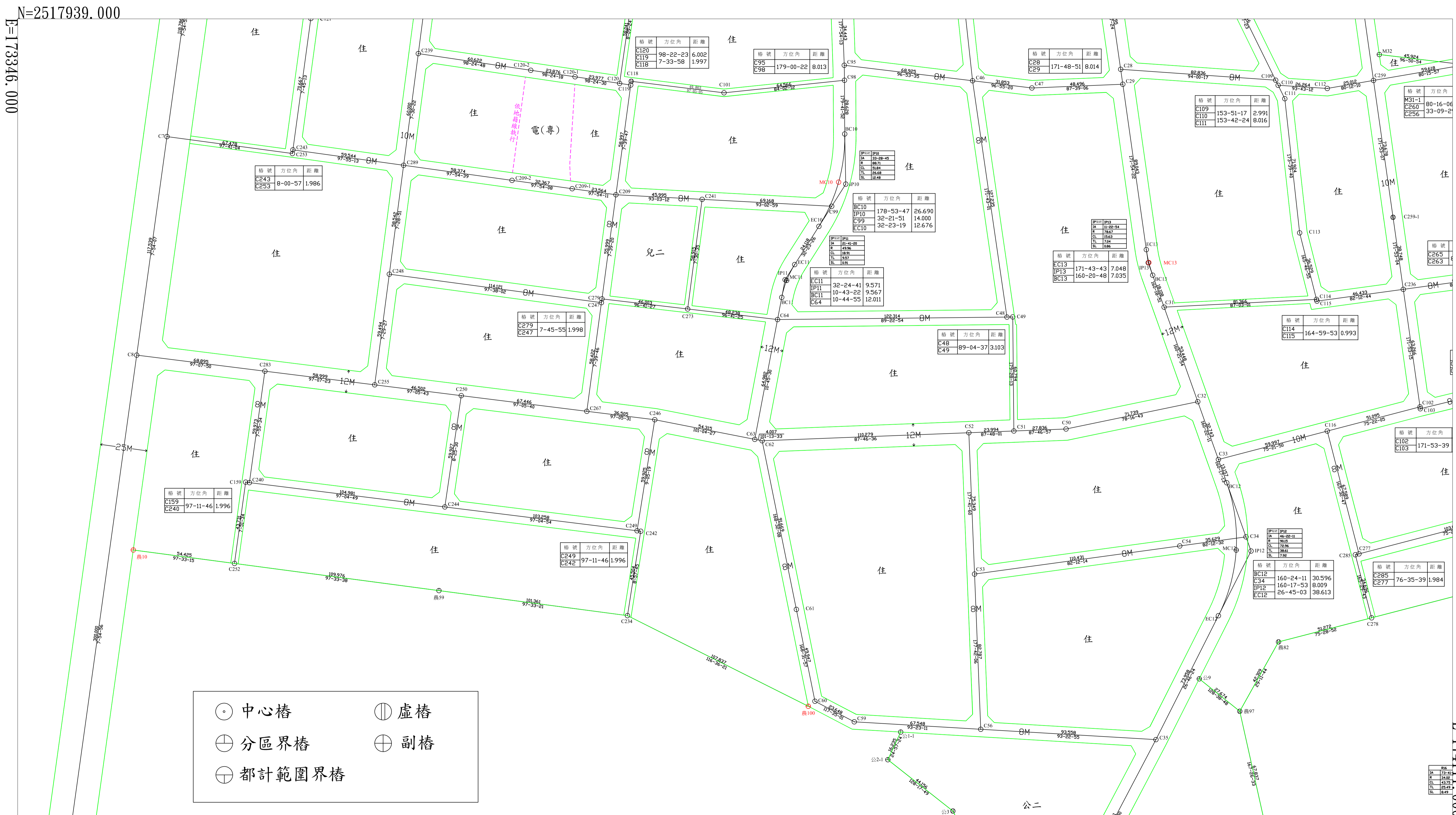
校核者：陳俊傑

製表者：余承佑

第 1 頁 共 2 頁

樁號	樁別	縱坐標	橫坐標	埋樁時地類及型式	備註
MC10	中心樁	2517863.202	173785.100	虛樁	更正前，TWD67
		2517852.010	173783.676		更正後，TWD67
MC13	中心樁	2517809.867	173948.811	虛樁	更正前，TWD67
		2517809.105	173949.039		更正後，TWD67
農10	界樁	2517655.888	173408.069	虛樁	更正前，TWD67
		2517655.945	173407.637		更正後，TWD67
農100	界樁	2517572.240	173767.143	虛樁	更正前，TWD67
		2517572.697	173767.509		更正後，TWD67
M1	界樁	2518165.361	173464.950		廢樁，TWD67
M2	界樁	2518156.805	173487.954		廢樁，TWD67
M3	界樁	2518156.151	173493.407		廢樁，TWD67
S3	界樁	2519234.839	173743.873		廢樁，TWD67
S5	界樁	2519181.348	173653.906		廢樁，TWD67
S6	界樁	2519112.260	173567.389		廢樁，TWD67
S9	界樁	2519164.512	173644.584		廢樁，TWD67
S15	界樁	2519148.691	173625.573		廢樁，TWD67
S16-1	界樁	2519253.403	173771.617		廢樁，TWD67
S27	界樁	2519296.554	173884.190		廢樁，TWD67
S29	界樁	2519320.339	173850.729		廢樁，TWD67
S34	界樁	2519229.147	173728.739		廢樁，TWD67
S35	界樁	2519224.651	173715.457		廢樁，TWD67
S36	界樁	2519125.998	173591.455		廢樁，TWD67

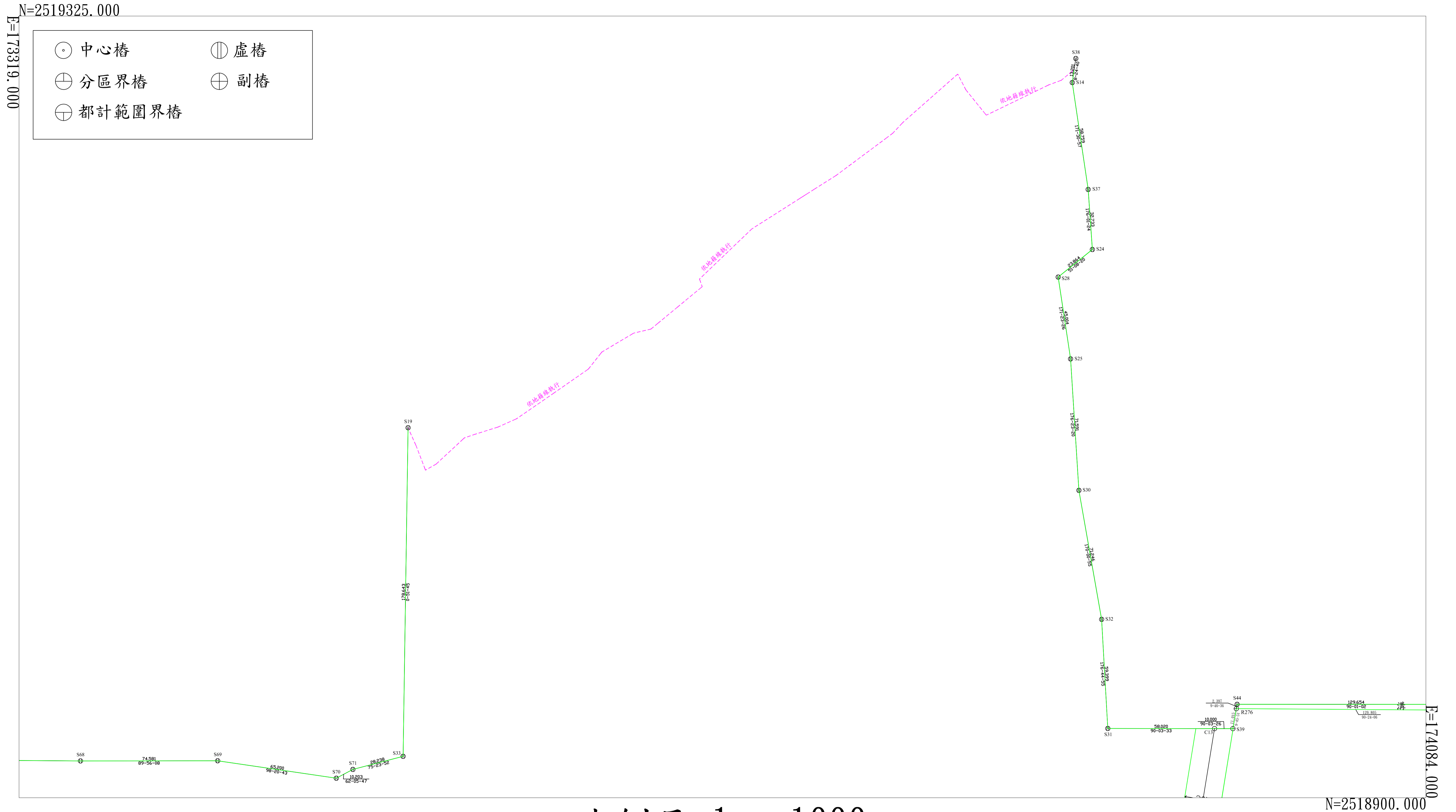
變更高雄市梓官都市計畫（都市計畫圖重製專案通盤檢討）案 樁位圖_(TWD67)



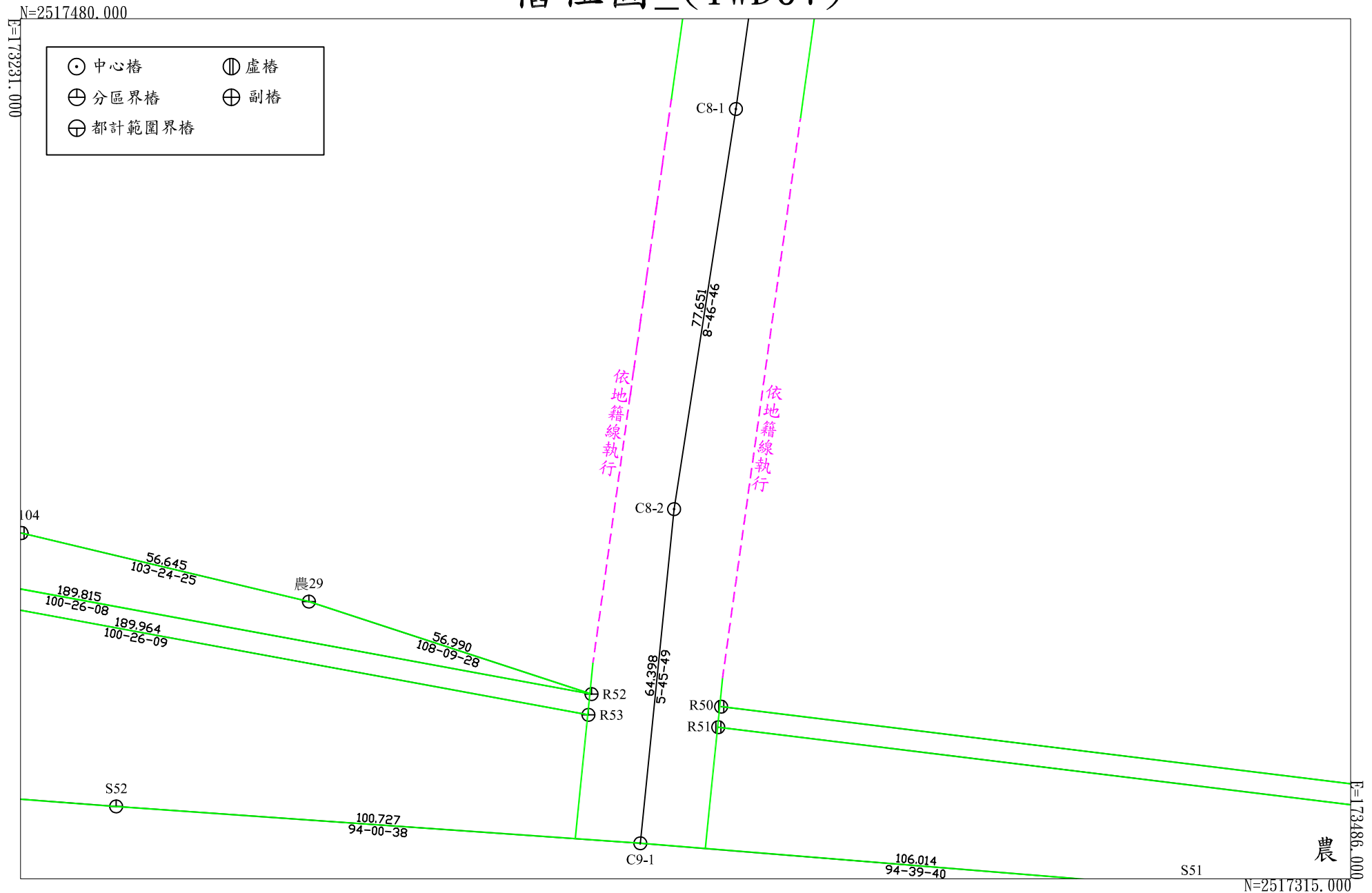
比例尺 1 : 1000

變更高雄市梓官都市計畫（都市計畫圖重製專案通盤檢討）案

樁位圖_(TWD67)

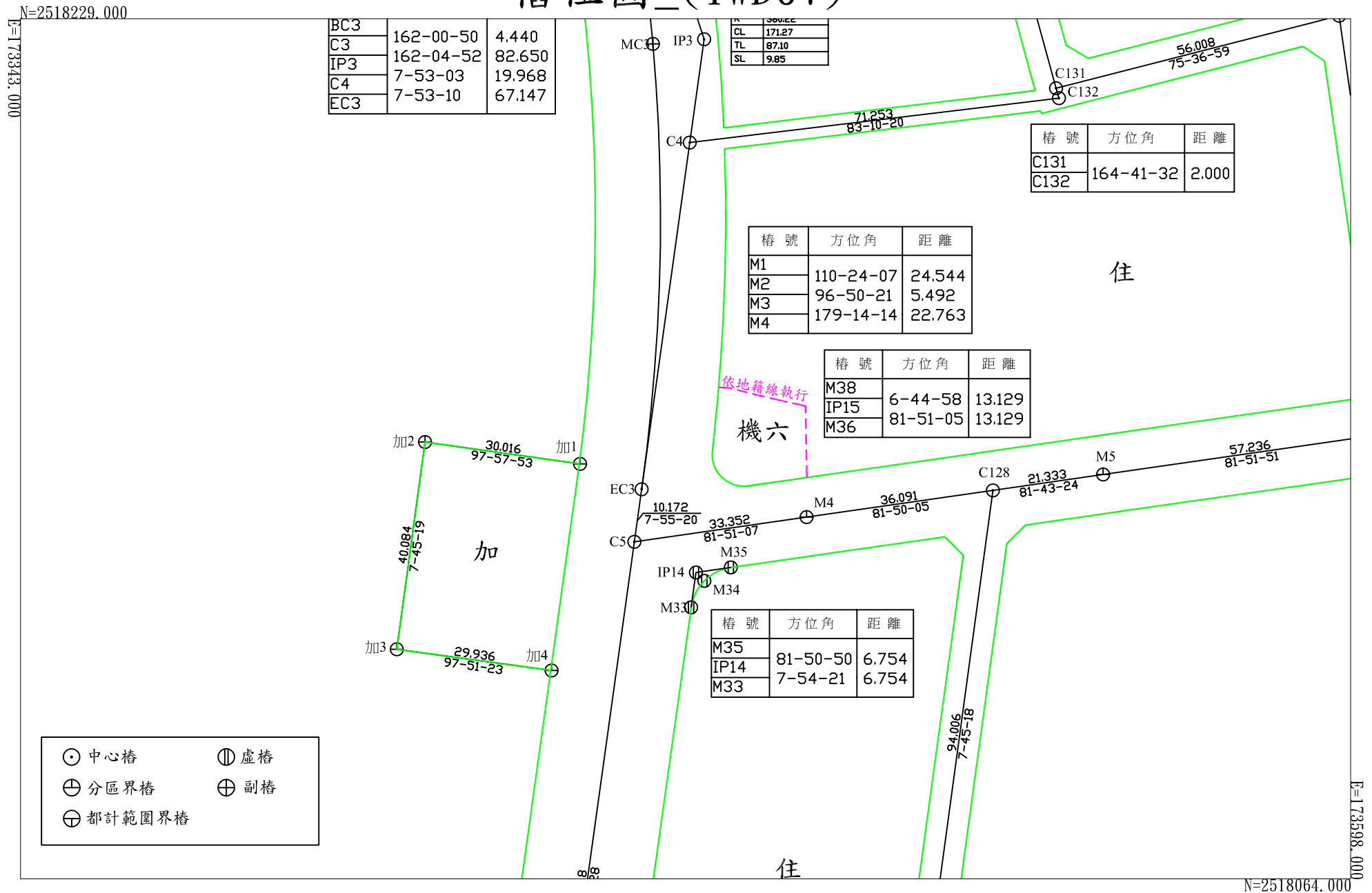


變更高雄市梓官都市計畫（都市計畫圖重製專案通盤檢討）案 樁位圖_(TWD67)



比例尺 1 : 1000

變更高雄市梓官都市計畫（都市計畫圖重製專案通盤檢討）案 樁位圖_(TWD67)



BC3	162-00-50	4.440
C3	162-04-52	82.650
IP3	7-53-03	19.968
C4	7-53-03	19.968
EC3	7-53-10	67.147

CL	171.27
TL	87.10
SL	9.85

樁號	方位角	距離
C131	164-41-32	2.000
C132	164-41-32	2.000

樁號	方位角	距離
M1	110-24-07	24.544
M2	96-50-21	5.492
M3	179-14-14	22.763

樁號	方位角	距離
M38	6-44-58	13.129
IP15	81-51-05	13.129
M36	81-51-05	13.129

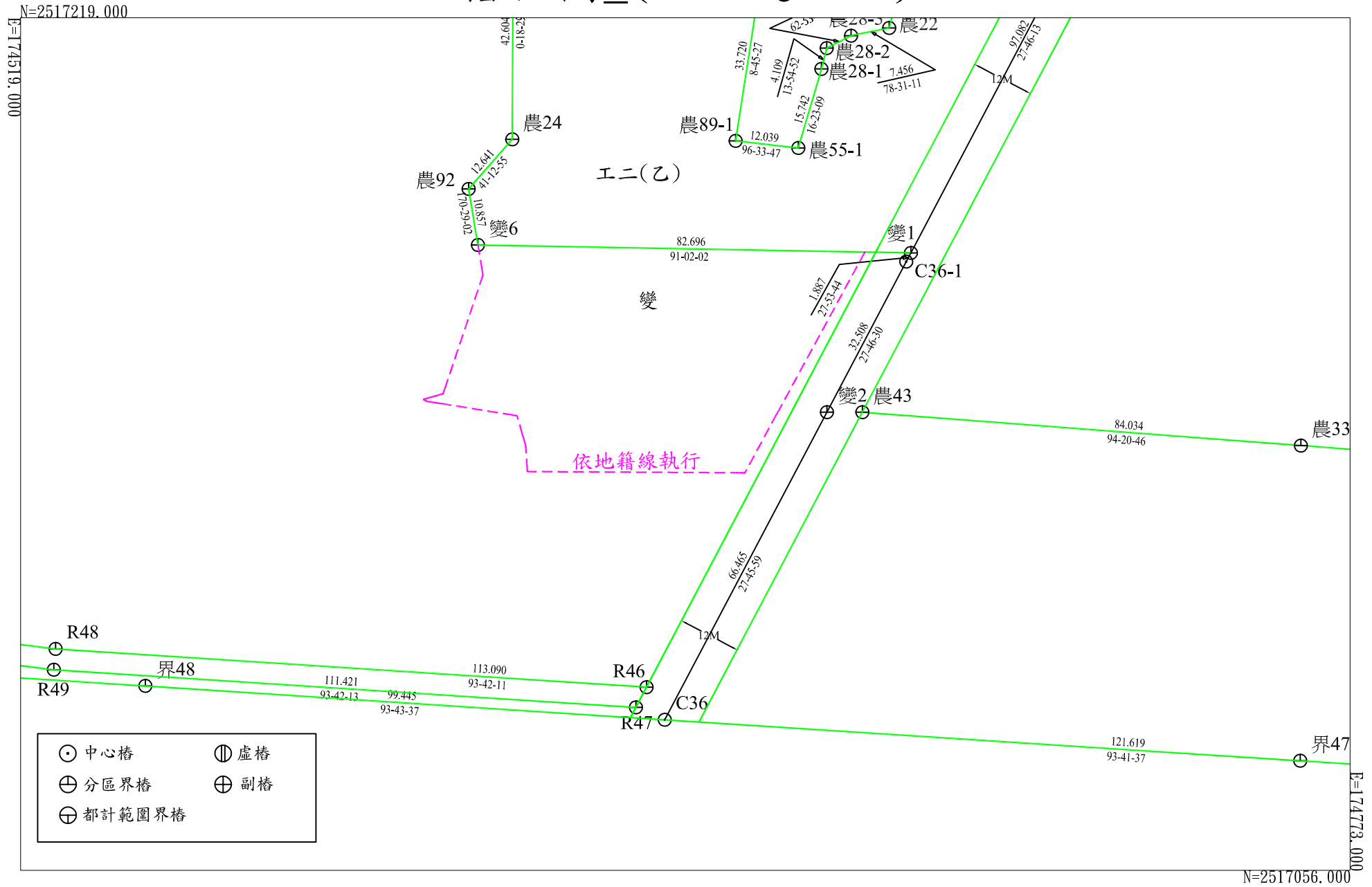
樁號	方位角	距離
M35	81-50-50	6.754
IP14	7-54-21	6.754
M33	7-54-21	6.754

⊙	中心樁	⊕	虛樁
⊕	分區界樁	⊗	副樁
⊗	都計範圍界樁		

比例尺 1 : 1000

N=2518064.000

變更高雄市梓官都市計畫（都市計畫圖重製專案通盤檢討）案 樁位圖_（TWD97@2010）



比例尺 1 : 1000