

111年度高雄市湖內-茄萣區地籍圖重測區二級加密控制測量案 測設作業公告

(一) 依據計畫及手冊：

1. 依據內政部109年8月28日台內地字第1090264543號公告「內政部基本測量2020年成果」，本案採用TWD97[2020]坐標系統辦理加密控制測量作業。
2. 作業方式依據本府109年11月3日高市地政測字第10933735600號函頒「高雄市加密控制點衛星定位測量作業手冊」辦理。

(二) 精度規範：

本案成果精度符合基本測量實施規則第32條以衛星定位測量方法實施加密控制測量之精度規範

(三) 作業方法：

應用衛星定位測量技術辦理，使用12部GNSS衛星定位接收儀。

(四) 已知控制點清查及檢測：

本測區附近TWD97_2020_121 坐標之三等衛星控制點9點、二等衛星控制點2點，共11點結果如下表：

項次	點號	點名	等級	標石號碼	標石種類
1	D044	圖書館	三等衛星控制點		鋼標
2	R290	水肥處理場	三等衛星控制點		鋼標
3	R305	大甲	三等衛星控制點		鋼標
4	S661	砂崙國小	二等衛星控制點		鋼標
5	S797	中路國小	二等衛星控制點		鋼標
6	SW04	湖內	三等衛星控制點		美化點
7	SW24	新莊	三等衛星控制點		鋼標
8	SW25	劉厝	三等衛星控制點		鋼標
9	SW94	崎漏	三等衛星控制點		花崗石
10	SW95	興達	三等衛星控制點		鋼標
11	SX14	竹滬	三等衛星控制點		鋼標

已知控制點距離檢測相對精度最低為 SW94 --> SW95 : $1 / 82772$ ，方位角較差最大為 SW94 --> SW95 : -2.55 秒 (2256.249 m)，檢測後未發現已知控制點有變動情形，故將S661、S797、D044、R290、R305、SW04、SW24、SW25、SW94、SW95、SX14等11點已知控制點納入強制附合平差計算，據以做為新設加密控制測量平差計算之依據。

(五) 觀測時間及數量：

1. 110年10月19日起至110年11月4日止，實施衛星定位測量靜態觀測，共計接收衛星觀測資料6個時段，觀測參數遮蔽角 15° 、5秒記錄1筆，每時段觀測60~90分鐘不等。
2. 內業計算利用Topcon Tools v. 8.2.3衛星觀測資料計算及內政部國土測繪中心blNet.exe基線平差程式ver2020.01.01.B版網形平差計算軟體，處理基線解算、偵錯，並固定檢核合格之已知控制點，採強制附合網形平差計算。

(六) 平差統計表：

詳如附件A。

(七) 新設點號表：

新設加密控制點25點，詳如下表：

項次	點號	點名	等級	標石種類	備註
1	EK072	EK072	加密控制點	鋼標	
2	EK073	EK073	加密控制點	鋼標	
3	EK074	EK074	加密控制點	鋼標	
4	EK075	EK075	加密控制點	鋼標	
5	EK076	EK076	加密控制點	鋼標	
6	EK077	EK077	加密控制點	鋼標	
7	EK078	EK078	加密控制點	鋼標	
8	EK079	EK079	加密控制點	鋼標	
9	EK080	EK080	加密控制點	鋼標	
10	EK081	EK081	加密控制點	鋼標	
11	EK082	EK082	加密控制點	鋼標	
12	EK083	EK083	加密控制點	鋼標	
13	EK084	EK084	加密控制點	鋼標	
14	EK085	EK085	加密控制點	鋼標	
15	EK086	EK086	加密控制點	鋼標	
16	EK087	EK087	加密控制點	鋼標	
17	EK088	EK088	加密控制點	鋼標	
18	EK089	EK089	加密控制點	鋼標	
19	EK090	EK090	加密控制點	鋼標	
20	EK091	EK091	加密控制點	鋼標	
21	EK092	EK092	加密控制點	鋼標	
22	EK093	EK093	加密控制點	鋼標	
23	EK094	EK094	加密控制點	鋼標	
24	EK095	EK095	加密控制點	鋼標	
25	EK096	EK096	加密控制點	鋼標	

(八) 全部點號表：

詳如附件B。

(九) 分布略圖：

詳如附件C。

(十) 備考事項：

(十)備考事項：SY69毀損無法觀測，未納入強制套合平差計算使用。

附件A

平差統計表

程式：blNet.exe 衛星測量基線網平差系統

版次：2020.01.01.B

卡式坐標系統參考橢球：

橢球長半徑 6378137 (M)

扁率 1/298.257222101

TM 投影坐標系統參考橢球：

橢球長半徑 6378137 (M)

扁率 1/298.257222101

坐標原點西移量 250000 (M)

中央子午線位置 121 度

中央子午線尺度比 0.9999

約制點(已知點)：

1 D044 N E h

2 R290 N E h

3 R305 N E h

4 S661 N E h

5 S797 N E h

6 SW04 N E h

7 SW24 N E h

8 SW25 N E h

9 SW94 N E h

10 SW95 N E h

11 SX14 N E h

基線總數量： 290

參與平差基線數量： 289

未參與平差基線數量： 1

多餘觀測總數(自由度)： 792.0

單位權中誤差：1.000

// 約制(已知)點位坐標改正量及精度

點名	坐標	改正數	標改數	精度
----	----	-----	-----	----

D044	N	2535501.744 (0.000	0.0)	0.000
D044	E	169624.439 (0.000	0.0)	0.000
D044	h	45.496 (0.000	0.0)	0.000
R290	N	2537624.140 (0.000	0.0)	0.000
R290	E	167352.462 (0.000	0.0)	0.000
R290	h	38.178 (0.000	0.0)	0.000
R305	N	2535590.206 (0.000	0.0)	0.000
R305	E	169044.551 (0.000	0.0)	0.000
R305	h	23.585 (0.000	0.0)	0.000
S661	N	2534907.300 (0.000	0.0)	0.000
S661	E	166018.978 (0.000	0.0)	0.000
S661	h	22.095 (0.000	0.0)	0.000
S797	N	2532783.911 (0.000	0.0)	0.000
S797	E	178104.722 (0.000	0.0)	0.000
S797	h	39.234 (0.000	0.0)	0.000
SW04	N	2531117.644 (0.000	0.0)	0.000
SW04	E	171944.918 (0.000	0.0)	0.000
SW04	h	32.888 (0.000	0.0)	0.000
SW24	N	2532513.475 (0.000	0.0)	0.000
SW24	E	167759.011 (0.000	0.0)	0.000
SW24	h	22.555 (0.000	0.0)	0.000
SW25	N	2532846.489 (0.000	0.0)	0.000
SW25	E	169526.660 (0.000	0.0)	0.000
SW25	h	25.319 (0.000	0.0)	0.000
SW94	N	2530755.836 (0.000	0.0)	0.000
SW94	E	167729.898 (0.000	0.0)	0.000
SW94	h	23.520 (0.000	0.0)	0.000
SW95	N	2530828.918 (0.000	0.0)	0.000
SW95	E	169984.963 (0.000	0.0)	0.000
SW95	h	22.416 (0.000	0.0)	0.000
SX14	N	2528737.689 (0.000	0.0)	0.000
SX14	E	171974.507 (0.000	0.0)	0.000
SX14	h	33.355 (0.000	0.0)	0.000

// 平差後點位 X Y Z 坐標及(精度)

1 D044 -2958036.463 (0.000) 5079065.348 (0.000) 2468453.402 (0.000) 9 0

高雄市政府地政局土地 製作

2	EK072	-2955564.625 (0.003)	5080462.045 (0.005)	2468497.416 (0.003)	9	0
3	EK073	-2955679.872 (0.003)	5080243.744 (0.005)	2468796.035 (0.003)	9	0
4	EK074	-2957154.932 (0.003)	5079931.004 (0.004)	2467676.531 (0.003)	18	0
5	EK075	-2956725.149 (0.003)	5080077.553 (0.004)	2467887.059 (0.002)	17	0
6	EK076	-2957173.615 (0.003)	5079728.567 (0.004)	2468076.732 (0.002)	9	0
7	EK077	-2957766.105 (0.003)	5079427.938 (0.005)	2467987.244 (0.003)	18	0
8	EK078	-2958105.132 (0.002)	5079451.297 (0.003)	2467536.863 (0.002)	28	0
9	EK079	-2956385.550 (0.003)	5081314.489 (0.004)	2465758.380 (0.003)	10	0
10	EK080	-2957146.627 (0.002)	5081337.663 (0.003)	2464819.614 (0.002)	17	1
11	EK081	-2957628.572 (0.002)	5081141.239 (0.003)	2464636.279 (0.002)	20	0
12	EK082	-2957298.073 (0.002)	5080747.697 (0.003)	2465831.632 (0.001)	19	0
13	EK083	-2957382.594 (0.002)	5080478.479 (0.003)	2466282.091 (0.002)	20	0
14	EK084	-2957899.605 (0.003)	5080149.725 (0.004)	2466339.835 (0.002)	29	0
15	EK085	-2958104.745 (0.002)	5080340.172 (0.003)	2465705.160 (0.002)	19	0
16	EK086	-2957764.957 (0.002)	5080726.549 (0.003)	2465317.679 (0.002)	10	0
17	EK087	-2957975.808 (0.002)	5080784.854 (0.003)	2464951.269 (0.001)	20	0
18	EK088	-2958478.610 (0.003)	5080384.899 (0.004)	2465169.345 (0.003)	10	0
19	EK089	-2958720.597 (0.004)	5080477.329 (0.004)	2464690.419 (0.004)	10	0
20	EK090	-2959285.798 (0.006)	5080672.396 (0.007)	2463616.707 (0.006)	10	0
21	EK091	-2961748.268 (0.004)	5078126.726 (0.005)	2465915.152 (0.003)	18	0
22	EK092	-2962173.527 (0.004)	5078395.440 (0.005)	2464878.511 (0.003)	9	0
23	EK093	-2962373.084 (0.004)	5077892.715 (0.005)	2465660.869 (0.003)	9	0
24	EK094	-2962469.918 (0.005)	5078048.455 (0.007)	2465229.750 (0.004)	9	0
25	EK095	-2962800.796 (0.004)	5078061.188 (0.005)	2464918.714 (0.003)	9	0
26	EK096	-2962416.329 (0.003)	5077414.375 (0.004)	2466560.580 (0.003)	17	0
27	R290	-2955646.053 (0.000)	5079497.884 (0.000)	2470393.975 (0.000)	18	0
28	R305	-2957508.051 (0.000)	5079311.237 (0.000)	2468523.494 (0.000)	18	0
29	S661	-2955032.525 (0.000)	5081065.321 (0.000)	2467878.676 (0.000)	16	0
30	S797	-2965895.218 (0.000)	5075679.613 (0.000)	2465986.792 (0.000)	18	0
31	SW04	-2960911.917 (0.000)	5079345.370 (0.000)	2464421.048 (0.000)	18	0
32	SW24	-2957014.744 (0.000)	5080986.069 (0.000)	2465682.552 (0.000)	19	0
33	SW25	-2958475.071 (0.000)	5079984.658 (0.000)	2465999.181 (0.000)	37	0
34	SW94	-2957342.115 (0.000)	5081587.452 (0.000)	2464063.468 (0.000)	27	1
35	SW95	-2959273.431 (0.000)	5080423.488 (0.000)	2464141.521 (0.000)	9	0
36	SX14	-2961414.072 (0.000)	5080123.660 (0.000)	2462228.446 (0.000)	16	0

// 平差後點位 經緯度、h 坐標及(精度)

1	D044	22-55-07.55152 (0.000)	120-12-59.13867 (0.000)	45.496 (0.000)	9	0
2	EK072	22-55-09.32994 (0.002)	120-11-19.51239 (0.002)	29.126 (0.006)	9	0
3	EK073	22-55-19.92605 (0.002)	120-11-26.86069 (0.002)	25.009 (0.006)	9	0
4	EK074	22-54-40.43595 (0.002)	120-12-17.11997 (0.002)	23.493 (0.006)	18	0
5	EK075	22-54-47.87309 (0.002)	120-12-01.49851 (0.002)	22.971 (0.005)	17	0
6	EK076	22-54-54.51432 (0.002)	120-12-21.26051 (0.002)	26.817 (0.005)	9	0
7	EK077	22-54-51.34988 (0.002)	120-12-44.53676 (0.002)	27.265 (0.006)	18	0
8	EK078	22-54-35.44955 (0.001)	120-12-54.40504 (0.001)	27.663 (0.004)	28	0
9	EK079	22-53-32.76556 (0.002)	120-11-29.36935 (0.002)	22.029 (0.005)	10	0
10	EK080	22-52-59.55836 (0.001)	120-11-52.03996 (0.001)	28.009 (0.004)	17	1
11	EK081	22-52-53.14902 (0.001)	120-12-10.11995 (0.001)	23.668 (0.004)	20	0
12	EK082	22-53-35.35012 (0.001)	120-12-07.04436 (0.001)	22.051 (0.003)	19	0
13	EK083	22-53-51.24472 (0.001)	120-12-14.35936 (0.001)	22.131 (0.004)	20	0
14	EK084	22-53-53.27739 (0.002)	120-12-35.84054 (0.002)	22.497 (0.005)	29	0
15	EK085	22-53-30.88409 (0.001)	120-12-38.69840 (0.001)	22.285 (0.003)	19	0
16	EK086	22-53-17.21952 (0.001)	120-12-21.57481 (0.001)	21.682 (0.004)	10	0
17	EK087	22-53-04.26784 (0.001)	120-12-26.93879 (0.001)	23.338 (0.003)	20	0
18	EK088	22-53-11.97004 (0.002)	120-12-49.24422 (0.002)	22.804 (0.005)	10	0
19	EK089	22-52-55.07752 (0.003)	120-12-54.94886 (0.002)	22.342 (0.006)	10	0
20	EK090	22-52-17.19400 (0.004)	120-13-08.63906 (0.004)	22.320 (0.009)	10	0
21	EK091	22-53-38.15804 (0.002)	120-15-08.25289 (0.002)	32.196 (0.006)	18	0
22	EK092	22-53-01.46886 (0.002)	120-15-16.39117 (0.002)	40.226 (0.006)	9	0
23	EK093	22-53-29.11805 (0.002)	120-15-31.32626 (0.002)	37.084 (0.006)	9	0
24	EK094	22-53-13.88908 (0.003)	120-15-31.50740 (0.003)	38.282 (0.009)	9	0
25	EK095	22-53-02.32703 (0.002)	120-15-41.30922 (0.002)	81.068 (0.006)	9	0
26	EK096	22-54-01.01107 (0.002)	120-15-41.09456 (0.002)	26.586 (0.005)	17	0
27	R290	22-56-16.14684 (0.000)	120-11-38.99922 (0.000)	38.178 (0.000)	18	0
28	R305	22-55-10.32647 (0.000)	120-12-38.77175 (0.000)	23.585 (0.000)	18	0
29	S661	22-54-47.58929 (0.000)	120-10-52.72721 (0.000)	22.095 (0.000)	16	0
30	S797	22-53-40.58944 (0.000)	120-17-57.19867 (0.000)	39.234 (0.000)	18	0
31	SW04	22-52-45.42835 (0.000)	120-14-21.36751 (0.000)	32.888 (0.000)	18	0
32	SW24	22-53-30.08261 (0.000)	120-11-54.24555 (0.000)	22.555 (0.000)	19	0
33	SW25	22-53-41.21762 (0.000)	120-12-56.20384 (0.000)	25.319 (0.000)	37	0
34	SW94	22-52-32.94026 (0.000)	120-11-53.55969 (0.000)	23.520 (0.000)	27	1
35	SW95	22-52-35.70936 (0.000)	120-13-12.65918 (0.000)	22.416 (0.000)	9	0

高雄市政府地政局土地製作

36	SX14	22-51-28.06499 (0.000)	120-14-22.83622 (0.000)	33.355 (0.000)	16	0
// 平差後點位 N E h 坐標及(精度)						
1	D044	2535501.744 (0.0000)	169624.439 (0.0000)	45.496 (0.0000)	9	0
2	EK072	2535571.837 (0.0020)	166785.931 (0.0019)	29.126 (0.0059)	9	0
3	EK073	2535896.630 (0.0018)	166997.111 (0.0018)	25.009 (0.0056)	9	0
4	EK074	2534674.069 (0.0021)	168422.627 (0.0021)	23.493 (0.0055)	18	0
5	EK075	2534905.255 (0.0016)	167978.719 (0.0016)	22.971 (0.0046)	17	0
6	EK076	2535106.495 (0.0017)	168542.954 (0.0017)	26.817 (0.0049)	9	0
7	EK077	2535005.589 (0.0020)	169205.697 (0.0019)	27.265 (0.0057)	18	0
8	EK078	2534514.979 (0.0014)	169484.289 (0.0014)	27.663 (0.0038)	28	0
9	EK079	2532599.880 (0.0019)	167050.485 (0.0021)	22.029 (0.0048)	10	0
10	EK080	2531574.866 (0.0012)	167691.038 (0.0012)	28.009 (0.0037)	17	1
11	EK081	2531374.912 (0.0013)	168205.287 (0.0012)	23.668 (0.0035)	20	0
12	EK082	2532673.527 (0.0011)	168124.658 (0.0011)	22.051 (0.0032)	19	0
13	EK083	2533161.330 (0.0013)	168335.778 (0.0013)	22.131 (0.0037)	20	0
14	EK084	2533220.559 (0.0016)	168948.306 (0.0017)	22.497 (0.0046)	29	0
15	EK085	2532531.287 (0.0011)	169026.059 (0.0012)	22.285 (0.0034)	19	0
16	EK086	2532113.577 (0.0012)	168535.769 (0.0012)	21.682 (0.0038)	10	0
17	EK087	2531714.350 (0.0011)	168686.504 (0.0011)	23.338 (0.0032)	20	0
18	EK088	2531947.869 (0.0023)	169323.511 (0.0022)	22.804 (0.0053)	10	0
19	EK089	2531427.376 (0.0026)	169483.333 (0.0025)	22.342 (0.0058)	10	0
20	EK090	2530259.980 (0.0043)	169867.359 (0.0043)	22.320 (0.0093)	10	0
21	EK091	2532732.799 (0.0021)	173289.507 (0.0020)	32.196 (0.0056)	18	0
22	EK092	2531603.043 (0.0024)	173515.733 (0.0022)	40.226 (0.0064)	9	0
23	EK093	2532451.399 (0.0023)	173945.687 (0.0022)	37.084 (0.0063)	9	0
24	EK094	2531982.922 (0.0030)	173948.493 (0.0030)	38.282 (0.0086)	9	0
25	EK095	2531625.865 (0.0024)	174226.070 (0.0021)	81.068 (0.0061)	9	0
26	EK096	2533431.047 (0.0020)	174229.005 (0.0019)	26.586 (0.0054)	17	0
27	R290	2537624.140 (0.0000)	167352.462 (0.0000)	38.178 (0.0000)	18	0
28	R305	2535590.206 (0.0000)	169044.551 (0.0000)	23.585 (0.0000)	18	0
29	S661	2534907.300 (0.0000)	166018.978 (0.0000)	22.095 (0.0000)	16	0
30	S797	2532783.911 (0.0000)	178104.722 (0.0000)	39.234 (0.0000)	18	0
31	SW04	2531117.644 (0.0000)	171944.918 (0.0000)	32.888 (0.0000)	18	0
32	SW24	2532513.475 (0.0000)	167759.011 (0.0000)	22.555 (0.0000)	19	0
33	SW25	2532846.489 (0.0000)	169526.660 (0.0000)	25.319 (0.0000)	37	0
34	SW94	2530755.836 (0.0000)	167729.898 (0.0000)	23.520 (0.0000)	27	1
35	SW95	2530828.918 (0.0000)	169984.963 (0.0000)	22.416 (0.0000)	9	0
36	SX14	2528737.689 (0.0000)	171974.507 (0.0000)	33.355 (0.0000)	16	0

// 平差後點位誤差橢圓

1	D044	0.000	0.000	0.00	0.000	3
2	EK072	0.002	0.002	159.67	0.006	
3	EK073	0.002	0.002	147.94	0.006	
4	EK074	0.002	0.002	153.46	0.006	
5	EK075	0.002	0.002	118.15	0.005	
6	EK076	0.002	0.002	157.51	0.005	
7	EK077	0.002	0.002	141.80	0.006	
8	EK078	0.001	0.001	138.80	0.004	
9	EK079	0.002	0.002	56.03	0.005	
10	EK080	0.001	0.001	103.16	0.004	
11	EK081	0.001	0.001	11.43	0.004	
12	EK082	0.001	0.001	56.47	0.003	
13	EK083	0.001	0.001	58.70	0.004	
14	EK084	0.002	0.002	71.88	0.005	
15	EK085	0.001	0.001	90.00	0.003	
16	EK086	0.001	0.001	139.16	0.004	
17	EK087	0.001	0.001	90.00	0.003	
18	EK088	0.003	0.002	38.51	0.005	
19	EK089	0.003	0.002	40.73	0.006	
20	EK090	0.005	0.004	47.89	0.009	
21	EK091	0.002	0.002	138.81	0.006	
22	EK092	0.002	0.002	156.07	0.006	
23	EK093	0.002	0.002	145.24	0.006	
24	EK094	0.003	0.003	168.19	0.009	
25	EK095	0.002	0.002	167.14	0.006	
26	EK096	0.002	0.002	146.95	0.005	
27	R290	0.000	0.000	0.00	0.000	3
28	R305	0.000	0.000	0.00	0.000	3
29	S661	0.000	0.000	0.00	0.000	3
30	S797	0.000	0.000	0.00	0.000	3
31	SW04	0.000	0.000	0.00	0.000	3
32	SW24	0.000	0.000	90.00	0.000	3

高雄市政府地政局土地 製作

33	SW25	0.000	0.000	90.00	0.000	3
34	SW94	0.000	0.000	0.00	0.000	3
35	SW95	0.000	0.000	0.00	0.000	3
36	SX14	0.000	0.000	0.00	0.000	3

附件B

111年度高雄市湖內-茄苳區地籍圖重測區二級加密控制測量案
測設作業全部點號表

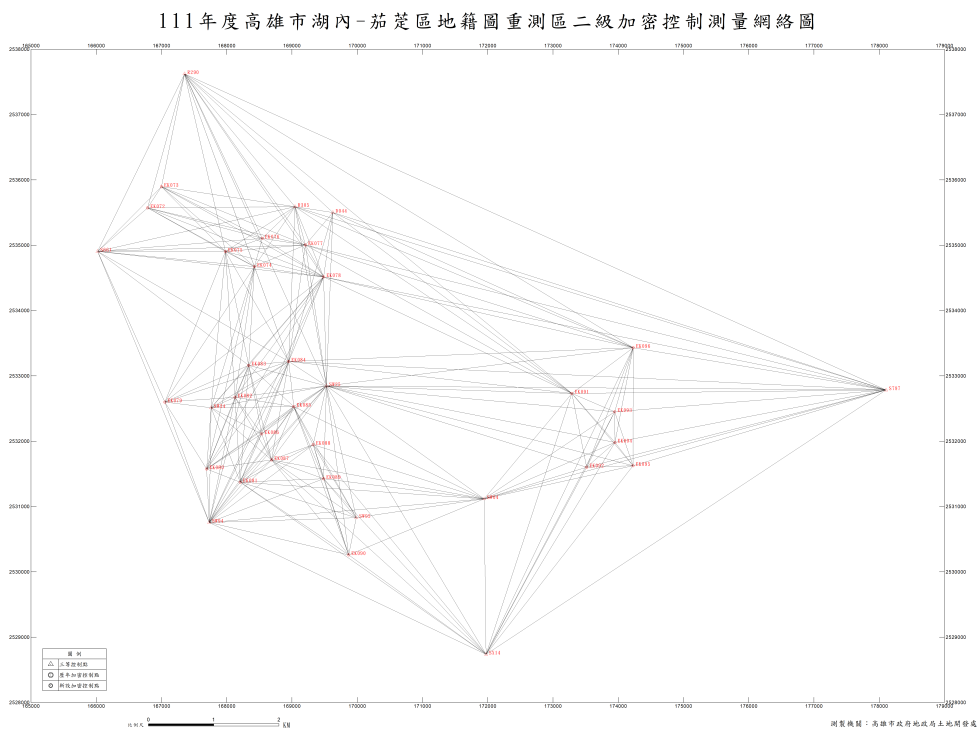
提報日期：110年11月22日

項次	點號	點名	種類等級	鄉鎮市區	標石號碼	樁標種類	新設點或已知點	可通視點位
1	S661	砂崙國小	二等衛星控制點	高雄市茄苳區		鋼標	已知點位	
2	S797	中路國小	二等衛星控制點	高雄市阿蓮區		鋼標	已知點位	
3	D044	圖書館	三等衛星控制點	臺南市仁德區		鋼標	已知點位	
4	R290	水肥處理場	三等衛星控制點	臺南市南區		鋼標	已知點位	
5	R305	大甲	三等衛星控制點	臺南市仁德區		鋼標	已知點位	
6	SW04	湖內	三等衛星控制點	高雄市湖內區		美化點	已知點位	
7	SW24	新莊	三等衛星控制點	高雄市茄苳區		鋼標	已知點位	EK079、EK082
8	SW25	劉厝	三等衛星控制點	高雄市湖內區		鋼標	已知點位	EK085
9	SW94	崎漏	三等衛星控制點	高雄市茄苳區		花崗石	已知點位	
10	SW95	興達	三等衛星控制點	高雄市湖內區		鋼標	已知點位	EK090
11	SX14	竹滬	三等衛星控制點	高雄市路竹區		鋼標	已知點位	
12	EK073	EK073	加密控制點	臺南市南區	KEAP7	鋼標	新設點位	EK072
13	EK092	EK092	加密控制點	高雄市路竹區	EK092	鋼標	新設點位	EK095
14	EK095	EK095	加密控制點	高雄市路竹區	EK095	鋼標	新設點位	EK091、EK096、EK094、EK092
15	EK096	EK096	加密控制點	高雄市路竹區	EK096	鋼標	新設點位	EK095
16	EK072	EK072	加密控制點	高雄市湖內區	KEAP8	鋼標	新設點位	SV69、EK073
17	EK074	EK074	加密控制點	高雄市湖內區	EK074	鋼標	新設點位	EK075
18	EK075	EK075	加密控制點	高雄市湖內區	EK075	鋼標	新設點位	EK076、EK074
19	EK078	EK078	加密控制點	高雄市湖內區	WF522	鋼標	新設點位	EK077
20	EK082	EK082	加密控制點	高雄市湖內區	EK082	鋼標	新設點位	SW24、EK083
21	EK083	EK083	加密控制點	高雄市湖內區	EK083	鋼標	新設點位	EK084、EK082

22	EK084	EK084	加密控制點	高雄市區 湖內區	EK084	鋼標	新設點位	EK083
23	EK085	EK085	加密控制點	高雄市區 湖內區	EK085	鋼標	新設點位	SW25
24	EK088	EK088	加密控制點	高雄市區 湖內區	EK088	鋼標	新設點位	EK087、 EK089
25	EK090	EK090	加密控制點	高雄市區 湖內區	EK090	鋼標	新設點位	SW95
26	EK091	EK091	加密控制點	高雄市區 湖內區	EK091	鋼標	新設點位	EK095
27	EK093	EK093	加密控制點	高雄市區 湖內區	BV033	鋼標	新設點位	EK094
28	EK094	EK094	加密控制點	高雄市區 湖內區	EK094	鋼標	新設點位	EK093、 EK095
29	EK079	EK079	加密控制點	高雄市區 茄萣區	EK079	鋼標	新設點位	SW24
30	EK080	EK080	加密控制點	高雄市區 茄萣區	EK080	鋼標	新設點位	EK081、 EK086
31	EK081	EK081	加密控制點	高雄市區 茄萣區	EK081	鋼標	新設點位	EK080、 EK086
32	EK086	EK086	加密控制點	高雄市區 茄萣區	EK086	鋼標	新設點位	EK081、 EK087、 EK080
33	EK087	EK087	加密控制點	高雄市區 茄萣區	GF14	鋼標	新設點位	EK088、 EK086
34	EK089	EK089	加密控制點	高雄市區 茄萣區	GF03	鋼標	新設點位	EK088
35	EK076	EK076	加密控制點	臺南市區 仁德區	EK076	鋼標	新設點位	EK077、 EK075
36	EK077	EK077	加密控制點	臺南市區 仁德區	EK077	鋼標	新設點位	EK078、 EK076

附件C

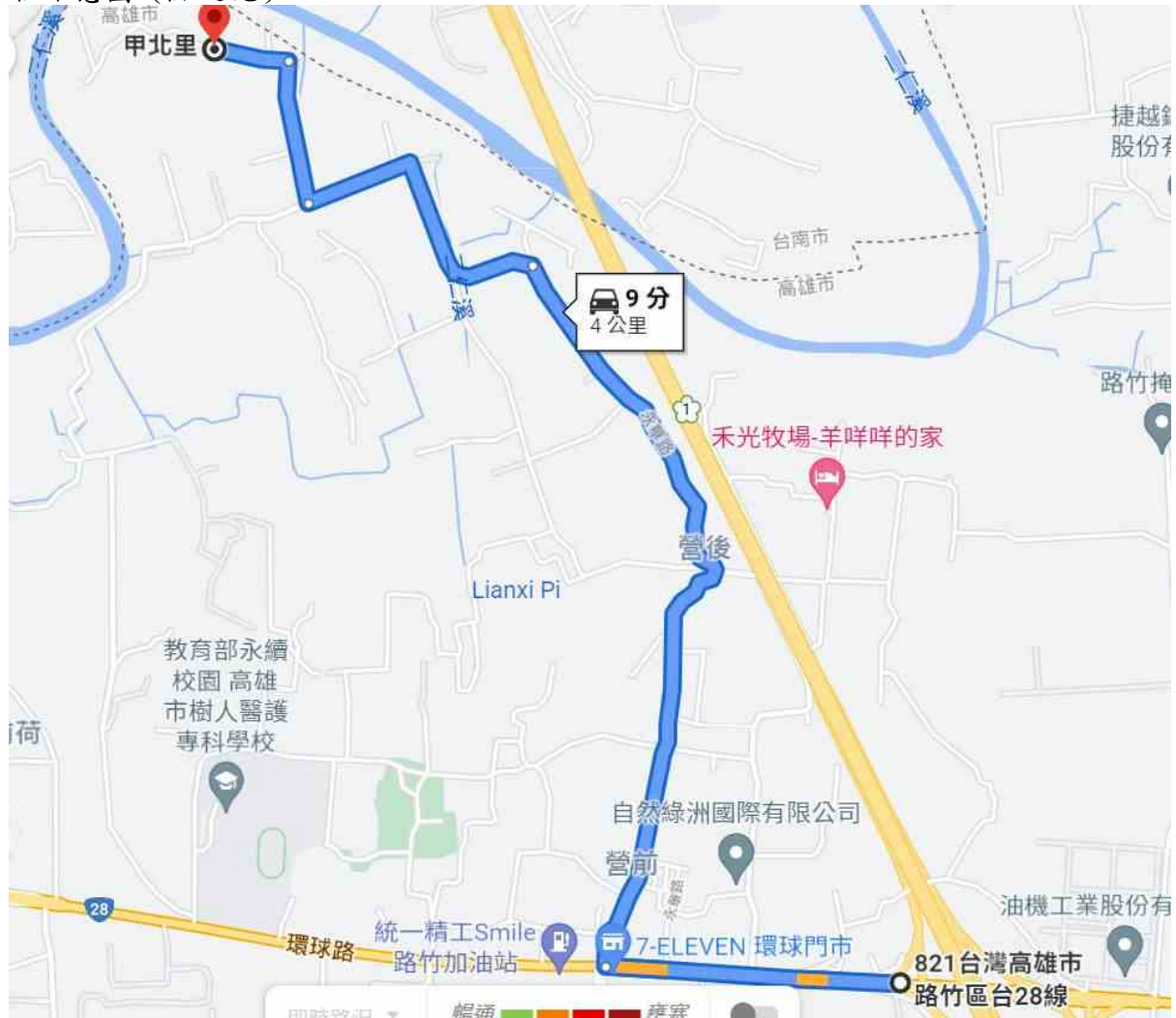
分布略圖：



111年度高雄市湖內區(大湖)地籍圖重測區加密控制測量坐標成果表

點名	N_座標	E_座標	幾何高	備註
EK091	2532732.799	173289.507	32.196	
EK092	2531603.043	173515.733	40.226	
EK093	2532451.399	173945.687	37.084	
EK094	2531982.922	173948.493	38.282	
EK095	2531625.865	174226.070	81.068	
EK096	2533431.047	174229.005	26.586	

點位示意圖 (點之記)



點位說明：

1. 車行：出發地點 路竹交流道 ，耗費時間 9 分鐘，耗費里程 4 公里
下車地：

2. 步行：耗費時間 分鐘

3. 說明：路竹交流道出發，往西走環球路(台28線)約700公尺，右轉永華路走約2公里，左轉無名產業道路走約750公尺，右轉無名產業道路走約350公尺，左轉無名產業道路走約200公尺，點位即在道路右側。

建議事項：

樁標頂端俯視面



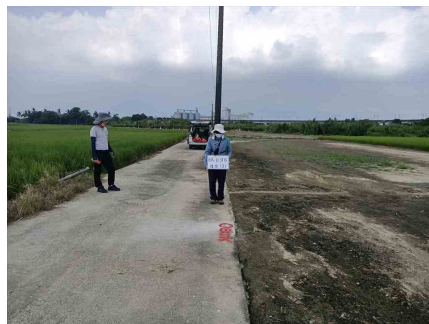
點位透空環境 (一)



點位透空環境 (二)



點位透空環境 (三)



樁標東面

樁標西面

樁標南面

樁標北面

點位示意圖 (點之記)



點位說明：

1. 車行：出發地點 路竹交流道 ，耗費時間 3 分鐘，耗費里程 2 公里
下車地：樹人醫專大門
2. 步行：耗費時間 5 分鐘
3. 說明：路竹交流道出發，往西走環球路(台28線)約1.8公里，右轉無名道路走約200公尺，於樹人醫專大門下車，點位位於F棟宿舍大樓頂樓西北角。

建議事項：

樁標頂端俯視面



點位透空環境 (一)



點位透空環境 (二)



點位透空環境 (三)



樁標東面

樁標西面

樁標南面

樁標北面

【新設】控制點調查表

點名：EK094

點號：EK094

所在縣（市）：高雄市

調查單位：高雄市政府地政局
土地開發處

調查日期：110.09.23

調查人員：李振宇

壹、作業名稱：111年度高雄市湖內-茄萣區地籍圖重測區二級加密控制測量案

貳、控制點種類等級：加密控制點

一、種類：衛星控制點 水準點 重力點 三角點 精密導線點

其他：加密控制點

二、等級：一等 二等 三等 四等 加密控制點

三、測設單位：高雄市政府地政局土地開發處

參、點位描述

一、樁標狀況

(一) 維護情形：良好 遺失 移動毀損 無法到達 未知

(二) 材質：花崗石 觀音石 青石 鋼標 水泥樁 銅標 美化點

(三) 露出地面高度：公分

(四) 十字線狀況：清晰 磨損 無

(五) 樁標號碼：EK094

(六) 樁標刻字：東： 西：
 南： 北：

二、環境描述

(一) 埋設地面狀況：硬式地面 泥土面 柏油路面 水泥面 屋頂樓板

(二) 點位設置地點：平地 市區 樹林或雜草區 高山地區 建築物頂樓
建築物名稱：

(三) 透空及週遭環境：

1. 影響衛星訊號接收之電訊設備：無 有（依序記錄）

2. 遮蔽物（仰角15°以上才記錄）：無 有（依序記錄）

樹 距離7公尺，方位角30°~150°，仰角60°。

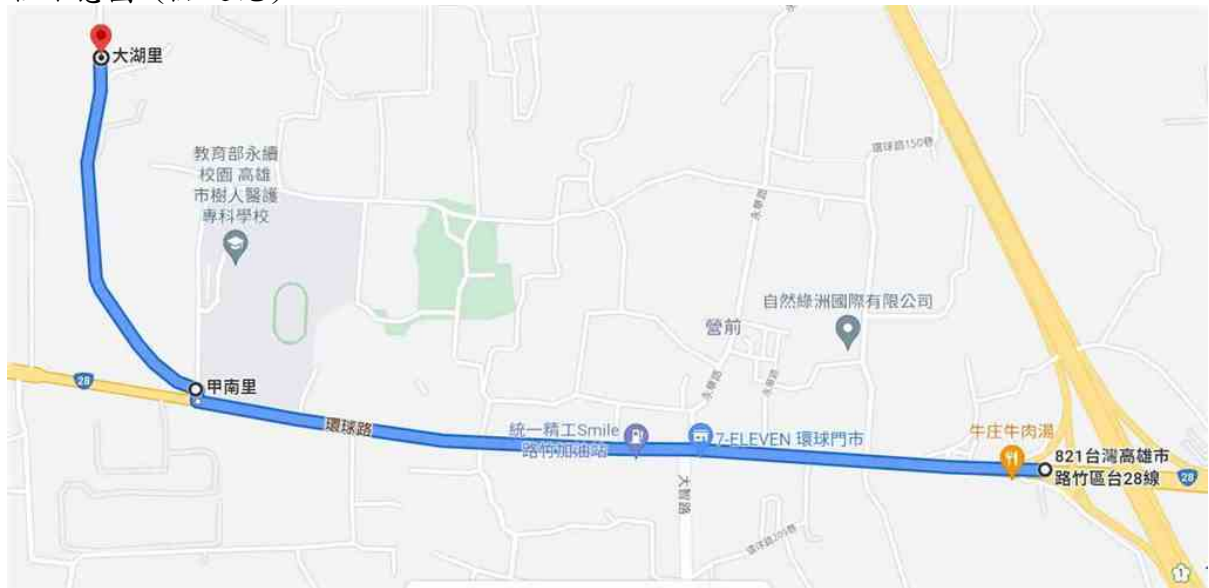
樹 距離12公尺，方位角240°~300°，仰角45°。

(四) 與鄰近點位距離、磁方位角及通視情形（本項供新設四等控制點填寫）：

點號：EK095 大約距離：452公尺 磁方位角：142° 通視：可通視

點號：EK093 大約距離：463公尺 磁方位角：359° 通視：可通視

點位示意圖（點之記）



點位說明：

1. 車行：出發地點 路竹交流道 ，耗費時間 4 分鐘，耗費里程 2.5 公里

下車地：

2. 步行：耗費時間 分鐘

3. 說明：路竹交流道出發，往西走環球路(台28線)約1.7公里，右轉無名產業道路走25公尺，左轉無名道路走約800公尺，點位即在道路右側。

建議事項：

樁標頂端俯視面



點位透空環境 (一)



點位透空環境 (二)



點位透空環境 (三)



樁標東面

樁標西面

樁標南面

樁標北面

【新設】控制點調查表

點名：EK093

點號：EK093

所在縣(市)：高雄市

調查單位：高雄市政府地政局
土地開發處

調查日期：110.09.23

調查人員：李振宇

壹、作業名稱：111年度高雄市湖內-茄荳區地籍圖重測區二級加密控制測量案

貳、控制點種類等級：加密控制點

一、種類：衛星控制點 水準點 重力點 三角點 精密導線點

其他：加密控制點

二、等級：一等 二等 三等 四等 加密控制點

三、測設單位：高雄市政府地政局土地開發處

參、點位描述

一、樁標狀況

(一) 維護情形：良好 遺失 移動毀損 無法到達 未知

(二) 材質：花崗石 觀音石 青石 鋼標 水泥樁 銅標 美化點

(三) 露出地面高度：公分

(四) 十字線狀況：清晰 磨損 無

(五) 樁標號碼：BV033

(六) 樁標刻字：	東：	西：
	南：	北：

二、環境描述

(一) 埋設地面狀況：硬式地面 泥土面 柏油路面 水泥面 屋頂樓板

(二) 點位設置地點：平地 市區 樹林或雜草區 高山地區 建築物頂樓
建築物名稱：

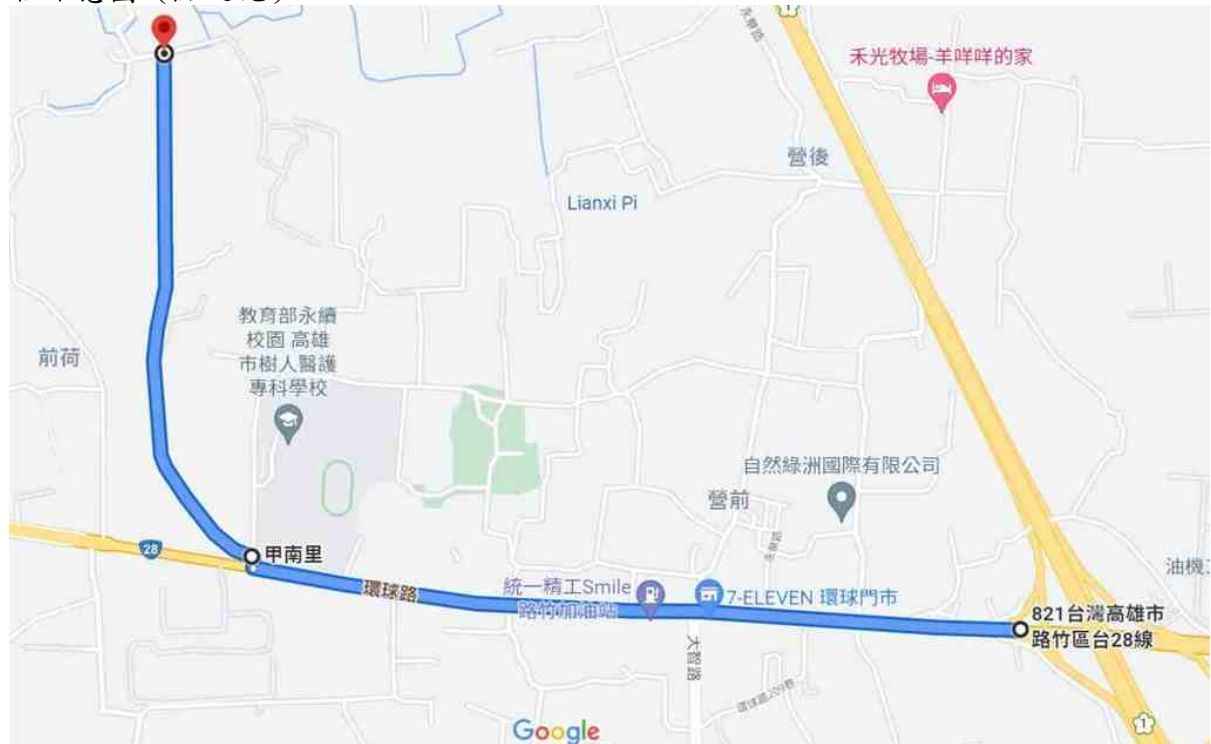
(三) 透空及週遭環境：

1. 影響衛星訊號接收之電訊設備：無 有(依序記錄)

2. 遮蔽物(仰角15°以上才記錄)：無 有(依序記錄)
樹 距離10公尺，方位角330°~30°，仰角20°。

(四) 與鄰近點位距離、磁方位角及通視情形(本項供新設四等控制點填寫)：
點號：EK094 大約距離：463公尺 磁方位角：179° 通視：可通視

點位示意圖 (點之記)



點位說明：

1. 車行：出發地點 路竹交流道 ，耗費時間 5 分鐘，耗費里程 3 公里
下車地：
2. 步行：耗費時間 分鐘
3. 說明：路竹交流道出發，往西走環球路(台28線)約1.7公里，右轉無名產業道路走25公尺，左轉無名道路走約1.2公里至路底，點位即在T字路口北側。

建議事項：

樁標頂端俯視面



點位透空環境 (一)



點位透空環境 (二)



點位透空環境 (三)



樁標東面

樁標西面

樁標南面

樁標北面

【新設】控制點調查表

點名：EK092	點號：EK092	所在縣(市)：高雄市
調查單位：高雄市政府地政局 土地開發處	調查日期：110.09.23	調查人員：李振宇

壹、作業名稱：111年度高雄市湖內-茄萣區地籍圖重測區二級加密控制測量案

貳、控制點種類等級：加密控制點

一、種類：衛星控制點 水準點 重力點 三角點 精密導線點

其他：加密控制點

二、等級：一等 二等 三等 四等 加密控制點

三、測設單位：高雄市政府地政局土地開發處

參、點位描述

一、樁標狀況

(一) 維護情形：良好 遺失 移動毀損 無法到達 未知

(二) 材質：花崗石 觀音石 青石 鋼標 水泥樁 銅標 美化點

(三) 露出地面高度：公分

(四) 十字線狀況：清晰 磨損 無

(五) 樁標號碼：EK092

(六) 樁標刻字：東： 西：

 南： 北：

二、環境描述

(一) 埋設地面狀況：硬式地面 泥土面 柏油路面 水泥面 屋頂樓板

(二) 點位設置地點：平地 市區 樹林或雜草區 高山地區 建築物頂樓

建築物名稱：

(三) 透空及週遭環境：

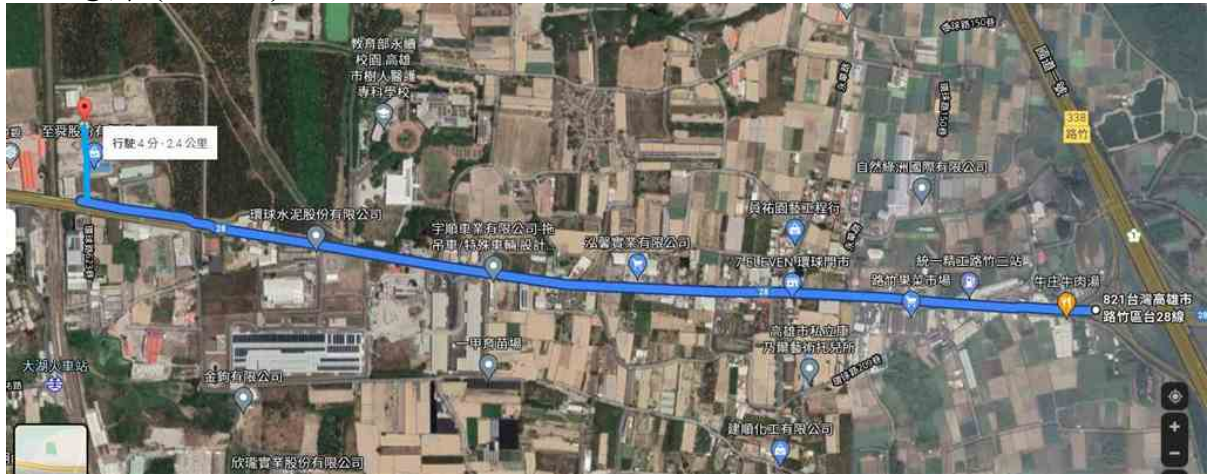
1. 影響衛星訊號接收之電訊設備：無 有(依序記錄)

2. 遮蔽物(仰角15°以上才記錄)：無 有(依序記錄)

(四) 與鄰近點位距離、磁方位角及通視情形(本項供新設四等控制點填寫)：

點號：EK095 大約距離：707公尺 磁方位角：88° 通視：可通視

點位示意圖 (點之記)



點位說明：

1. 車行：出發地點 路竹交流道 ，耗費時間 4 分鐘，耗費里程 2.5 公里
下車地：

2. 步行：耗費時間 分鐘

3. 說明：路竹交流道出發，往西走環球路(台28線)走約2.2公里，於竹湖陸橋前靠右行駛走約200公尺，右轉無名道路走約200公尺，點位即在道路左側。

建議事項：

樁標頂端俯視面



點位透空環境 (一)



點位透空環境 (二)



點位透空環境 (三)



樁標東面

樁標西面

樁標南面

樁標北面

點位示意圖（點之記）



點位說明：

1. 車行：出發地點 湖內區大湖國小 ，耗費時間 5 分鐘，耗費里程 2 公里
下車地：

2. 步行：耗費時間 分鐘

3. 說明：湖內區大湖國小出發，往北走民權路約150公尺，右轉民權路30巷走約650公尺，左轉無名產業道路走約500公尺，右轉無名產業道路走約200公尺，右轉無名產業道路走約200公尺過大湖抽水站後，右轉上堤防斜坡走約300公尺，點位即在道路左側。

建議事項：

樁標頂端俯視面



點位透空環境 (一)



點位透空環境 (二)



點位透空環境 (三)



樁標東面

樁標西面

樁標南面

樁標北面

111年度高雄市湖內區(大湖)地籍圖重測區圖根測量坐標成果表

點名	Y座標	X座標	備註
BA12	2532148.150	173079.964	
BM089	2531422.736	173433.283	
BM090	2531434.613	173315.205	
BM091	2531439.354	173194.709	
BM092	2531521.234	173099.266	
BM093	2531700.132	173075.188	
BM094	2531832.831	173075.569	
BM095	2531976.566	173084.130	
BM096	2532161.113	173195.511	
BM097	2532138.881	173320.236	
BM098	2532106.754	173423.004	
BM099	2532108.985	173499.564	
BM100	2532102.145	173583.097	
BM101	2532159.017	173596.951	
BM102	2532193.284	173624.542	
BM103	2532253.423	173621.002	
BM104	2532314.610	173619.216	
BM105	2532454.529	173541.289	
BM106	2532460.827	173506.544	
BM107	2532529.657	173597.491	
BM108	2532333.902	173678.513	
BM109	2532320.951	173768.524	
BM110	2532371.323	173844.421	
BM111	2532437.364	173880.069	
BM112	2532470.739	174043.464	
BM113	2532485.903	174091.931	
BM114	2532407.651	174175.308	
BM115	2532253.084	173948.393	
BM116	2532076.127	173945.456	
BM117	2531925.162	173949.511	
BM118	2531840.745	173926.279	
BM119	2531781.168	173921.768	
BM120	2531732.274	173919.051	
BM121	2531522.277	173530.866	
BM122	2531609.296	173621.037	
BM123	2531735.150	173796.470	

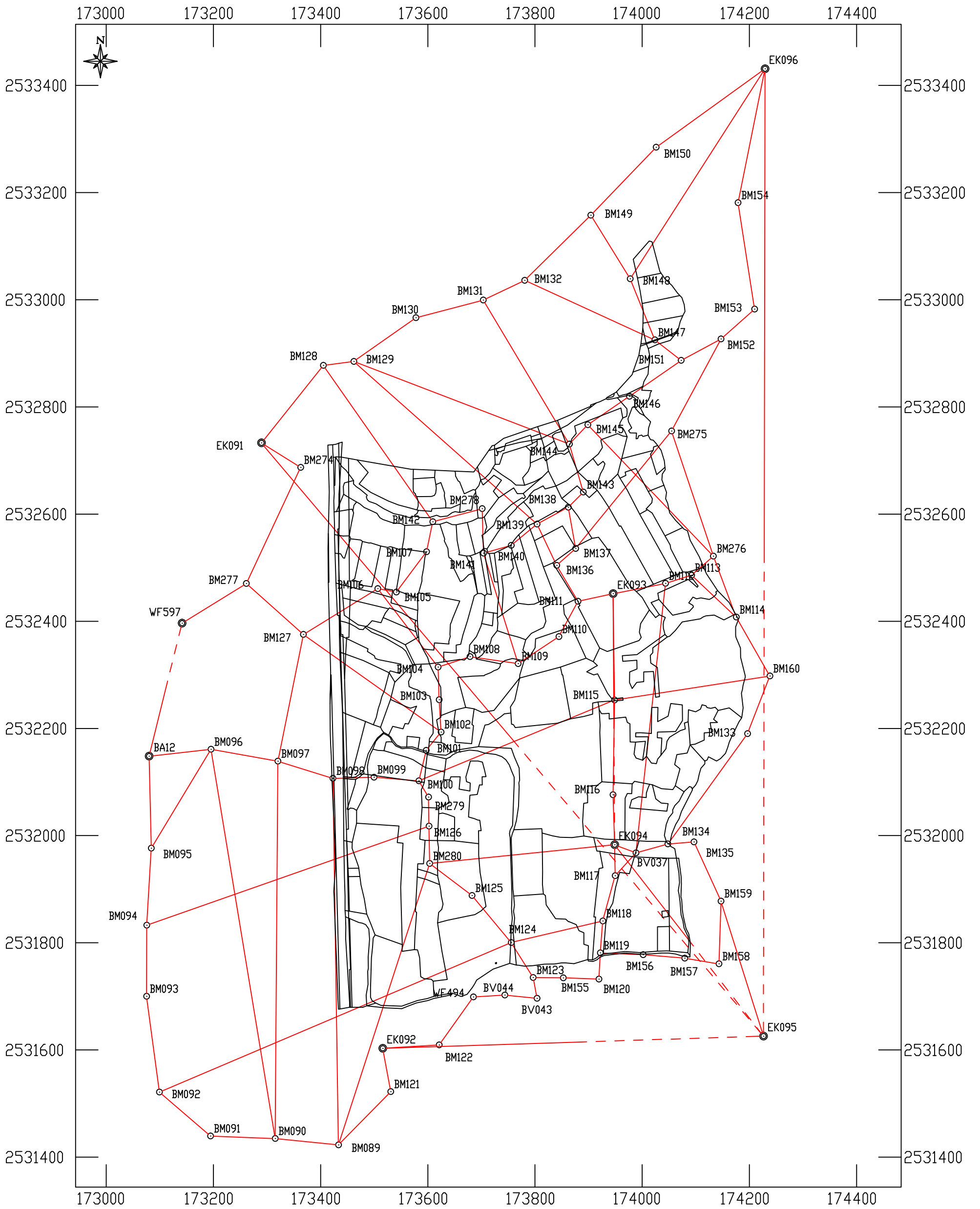
111年度高雄市湖內區(大湖)地籍圖重測區圖根測量坐標成果表

BM124	2531800.520	173755.481	
BM125	2531888.149	173682.380	
BM126	2532017.645	173602.065	
BM127	2532375.340	173367.899	
BM128	2532877.442	173405.099	
BM129	2532884.851	173461.792	
BM130	2532966.404	173577.671	
BM131	2532999.388	173703.436	
BM132	2533036.209	173780.716	
BM133	2532190.232	174196.297	
BM134	2531984.335	174047.842	
BM135	2531988.197	174096.485	
BM136	2532504.190	173840.393	
BM137	2532535.834	173875.712	
BM138	2532612.893	173862.024	
BM139	2532581.272	173803.659	
BM140	2532541.620	173755.417	
BM141	2532526.955	173703.925	
BM142	2532585.655	173609.223	
BM143	2532640.959	173890.083	
BM144	2532730.631	173863.905	
BM145	2532766.700	173898.354	
BM146	2532819.751	173976.044	
BM147	2532925.029	174023.435	
BM148	2533038.976	173977.487	
BM149	2533157.695	173904.038	
BM150	2533284.427	174025.921	
BM151	2532886.707	174072.631	
BM152	2532926.694	174146.891	
BM153	2532982.455	174209.610	
BM154	2533181.121	174178.667	
BM155	2531734.600	173852.780	
BM156	2531777.770	174001.783	
BM157	2531771.264	174079.192	
BM158	2531760.605	174143.175	
BM159	2531877.796	174146.864	
BM160	2532297.741	174238.072	
BM274	2532687.135	173362.706	

111年度高雄市湖內區(大湖)地籍圖重測區圖根測量坐標成果表

BM275	2532755.109	174054.618	
BM276	2532521.588	174132.685	
BM277	2532470.424	173261.474	
BM278	2532610.012	173701.429	
BM279	2532071.738	173601.302	
BM280	2531947.868	173603.460	
BV037	2531967.871	173988.295	
BV043	2531696.247	173803.756	
BV044	2531702.528	173743.601	
EK091	2532732.799	173289.507	
EK092	2531603.043	173515.733	
EK093	2532451.399	173945.687	
EK094	2531982.922	173948.493	
EK095	2531625.865	174226.070	
EK096	2533431.047	174229.005	
WF494	2531698.944	173684.937	
WF597	2532396.281	173141.388	

111年度湖內-茄苳重測區圖根測量網絡圖



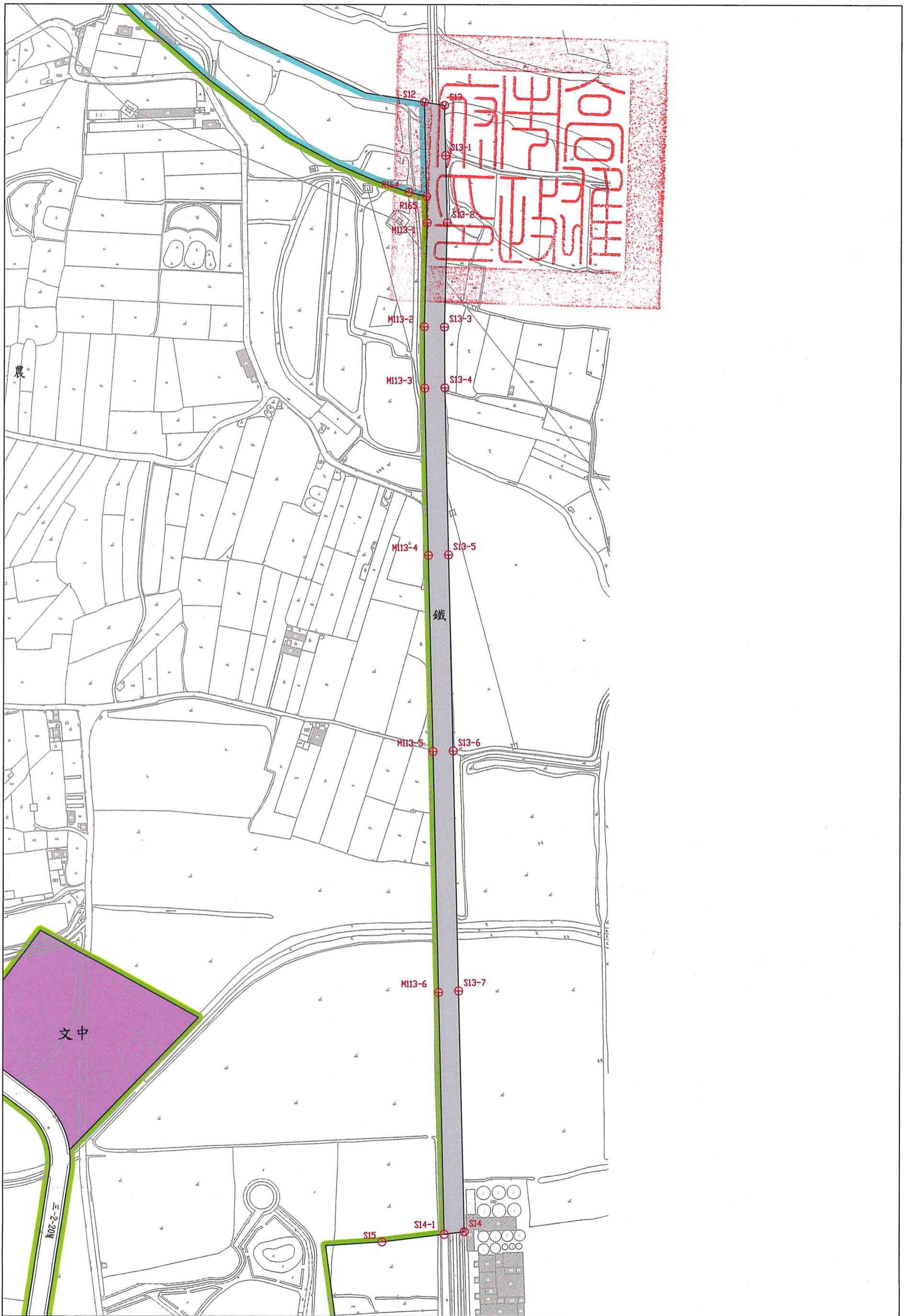
- ◎ ??????
- ??????

比例尺：1/7000

製圖單位：高雄市政府地政局路竹地政事務所

測製日期：中華民國111年2月

111年度高雄市湖內區地籍圖重測區湖內（大湖地區）都市計畫樁測量成果案樁位公告圖



比例尺 1 : 3000

樁 位 坐 標 表

計畫名稱：111年度高雄市湖內區地籍圖重測區內湖內(大湖地區)都市計畫樁清理補建案

測量單位：高雄市政府地政局路竹 測量者： 日期：111.06.09
地政事務所

校核者： 製表者： 共 1頁,第 1頁

樁 號	樁 別	縱坐標(M)	橫坐標(M)	埋樁時地類及型式	備 註
M113-1	界樁	2532638.386	173418.058	旱地	
M113-2	界樁	2532533.650	173415.492	旱地	
M113-3	界樁	2532471.798	173416.053	旱地	
M113-4	界樁	2532303.905	173420.006	旱地	
M113-5	界樁	2532107.395	173425.115	旱地	
M113-6	界樁	2531865.601	173431.132	旱地	
R164	界樁	2532668.836	173399.964	旱地	
R165	界樁	2532664.747	173417.383	鐵路邊	
S12	界樁	2532759.450	173414.955	溪中	虛樁
S13	界樁	2532756.229	173435.046	溪中	虛樁
S13-1	副樁	2532705.837	173436.338	旱地	
S13-2	界樁	2532638.400	173438.067	田埂	
S13-3	界樁	2532533.499	173435.497	水田	
S13-4	界樁	2532472.127	173436.054	水田	
S13-5	界樁	2532304.403	173440.002	農路	
S13-6	界樁	2532107.906	173445.110	鐵路邊	
S13-7	界樁	2531867.090	173451.104	鐵路邊	
S14	界樁	2531626.275	173457.097	溝內	虛樁
S14-1	界樁	2531623.804	173437.149	鐵路邊	
S15	界樁	2531616.126	173375.151	蔗園	

都市計畫樁新舊坐標對照表

計畫名稱：111年度高雄市湖內區地籍圖重測區內湖內(大湖地區)都市計畫樁
清理補建案

測量單位：高雄市政府地政局路竹地政事務所測量

測量者： 校核者： 製表者：

日期：111年6月9日

共 3 頁,第 1 頁

點 號	縱 線(M)	橫 線(M)	距 離	備 註
S12	2532759.450	173414.955	20.348	
	(2532967.236)	(172587.732)	(20.348)	
S13	2532756.229	173435.046	50.409	
	(2532964.015)	(172607.823)	(50.407)	
S13-1	2532705.837	173436.338	67.459	
	(2532913.625)	(172609.115)	(67.456)	
S13-2	2532638.400	173438.067		
	(2532846.191)	(172610.845)		
S12	2532759.450	173414.955	94.734	
	(2532967.236)	(172587.732)	(94.730)	
R165	2532664.747	173417.383	26.370	
	(2532872.537)	(172590.161)	(26.369)	
M113-1	2532638.386	173418.058		
	(2532846.177)	(172590.837)		
R164	2532668.836	173399.964	17.892	
	(2532876.625)	(172572.743)	(17.891)	
R165	2532664.747	173417.383		
	(2532872.537)	(172590.161)		
M113-2	2532533.650	173415.492	104.767	
	(2532741.445)	(172588.272)	(104.763)	
說明：	一、下欄係縣市建設單位提供之坐標成果。以括弧標示。 二、上欄係依據內政部核定之TWD97@2020坐標系統三角點（二度分帶橫梅氏投影坐標）成果推算者。			

都市計畫樁新舊坐標對照表

計畫名稱：111年度高雄市湖內區地籍圖重測區內湖內(大湖地區)都市計畫樁
清理補建案

測量單位：高雄市政府地政局路竹地政事務所測量

測量者： 校核者： 製表者：

日期：111年6月9日

共 3 頁,第 2 頁

點 號	縱 線(M)	橫 線(M)	距 離	備 註
M113-1	2532638.386	173418.058		
	(2532846.177)	(172590.837)		
S13-3	2532533.499	173435.497	104.932	
	(2532741.294)	(172608.276)	(104.928)	
S13-2	2532638.400	173438.067		
	(2532846.191)	(172610.845)		
S13-3	2532533.499	173435.497	61.375	
	(2532741.294)	(172608.276)	(61.372)	
S13-4	2532472.127	173436.054	167.770	
	(2532679.925)	(172608.834)	(167.764)	
S13-5	2532304.403	173440.002	196.563	
	(2532512.208)	(172612.784)	(196.555)	
S13-6	2532107.906	173445.110	240.891	
	(2532315.719)	(172617.894)	(240.880)	
S13-7	2531867.090	173451.104	240.890	
	(2532074.914)	(172623.890)	(240.880)	
S14	2531626.275	173457.097		
	(2531834.109)	(172629.886)		
M113-2	2532533.650	173415.492	61.855	
	(2532741.445)	(172588.272)	(61.852)	
說明：	一、下欄係縣市建設單位提供之坐標成果。以括弧標示。 二、上欄係依據內政部核定之TWD97@2020坐標系統三角點（二度分帶橫梅氏投影坐標）成果推算者。			

都市計畫樁新舊坐標對照表

計畫名稱：111年度高雄市湖內區地籍圖重測區內湖內(大湖地區)都市計畫樁
清理補建案

測量單位：高雄市政府地政局路竹地政事務所測量

測量者： 校核者： 製表者：

日期：111年6月9日

共 3 頁,第 3 頁

點 號	縱 線(M)	橫 線(M)	距 離	備 註
M113-3	2532471.798	173416.053	167.940	
	(2532679.596)	(172588.834)	(167.933)	
M113-4	2532303.905	173420.006	196.576	
	(2532511.710)	(172592.788)	(196.568)	
M113-5	2532107.395	173425.115	241.869	
	(2532315.208)	(172597.899)	(241.859)	
M113-6	2531865.601	173431.132	241.872	
	(2532073.424)	(172603.919)	(241.861)	
S14-1	2531623.804	173437.149		
	(2531831.638)	(172609.939)		
S15	2531616.126	173375.151	62.472	
	(2531823.959)	(172547.943)	(62.470)	
S14-1	2531623.804	173437.149	20.100	
	(2531831.638)	(172609.939)	(20.099)	
S14	2531626.275	173457.097		
	(2531834.109)	(172629.886)		
說明：	一、下欄係縣市建設單位提供之坐標成果。以括弧標示。 二、上欄係依據內政部核定之TWD97@2020坐標系統三角點（二度分帶橫梅氏投影坐標）成果推算者。			

樁位指示圖

樁號	M113-5	縱坐標	2532107.395	樁號	S13-6	縱坐標	2532107.906
埋設日期	111.05.04	橫坐標	173425.115	埋設日期	111.05.04	橫坐標	173445.110
<p>略圖</p>				<p>略圖</p>			
樁號		縱坐標		樁號		縱坐標	
埋設日期		橫坐標		埋設日期		橫坐標	
<p>略圖</p>				<p>略圖</p>			