

變 更 梓 官 都 市 計 畫
(部 分 農 業 區 為 抽 水 站 用 地)
(配 合 潭 子 底 抽 水 站 治 理 工 程) 案

樁 位 成 果 簿

高 雄 市 政 府

日 期：中 華 民 國 111 年 07 月

變更梓官都市計畫
(部分農業區為抽水站用地)
(配合潭子底抽水站治理工程)案

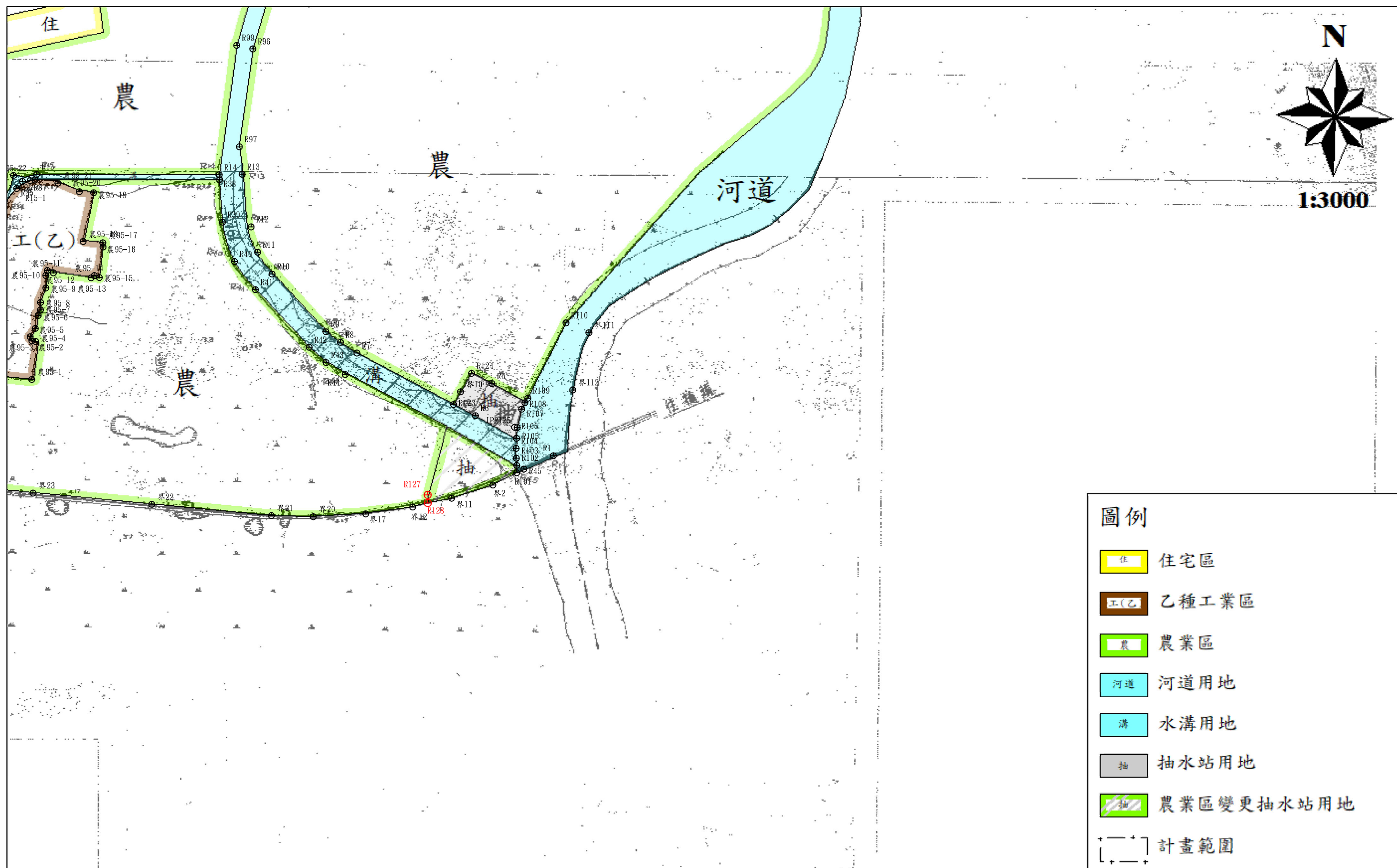
樁位成果簿

委託單位：高雄市政府水利局

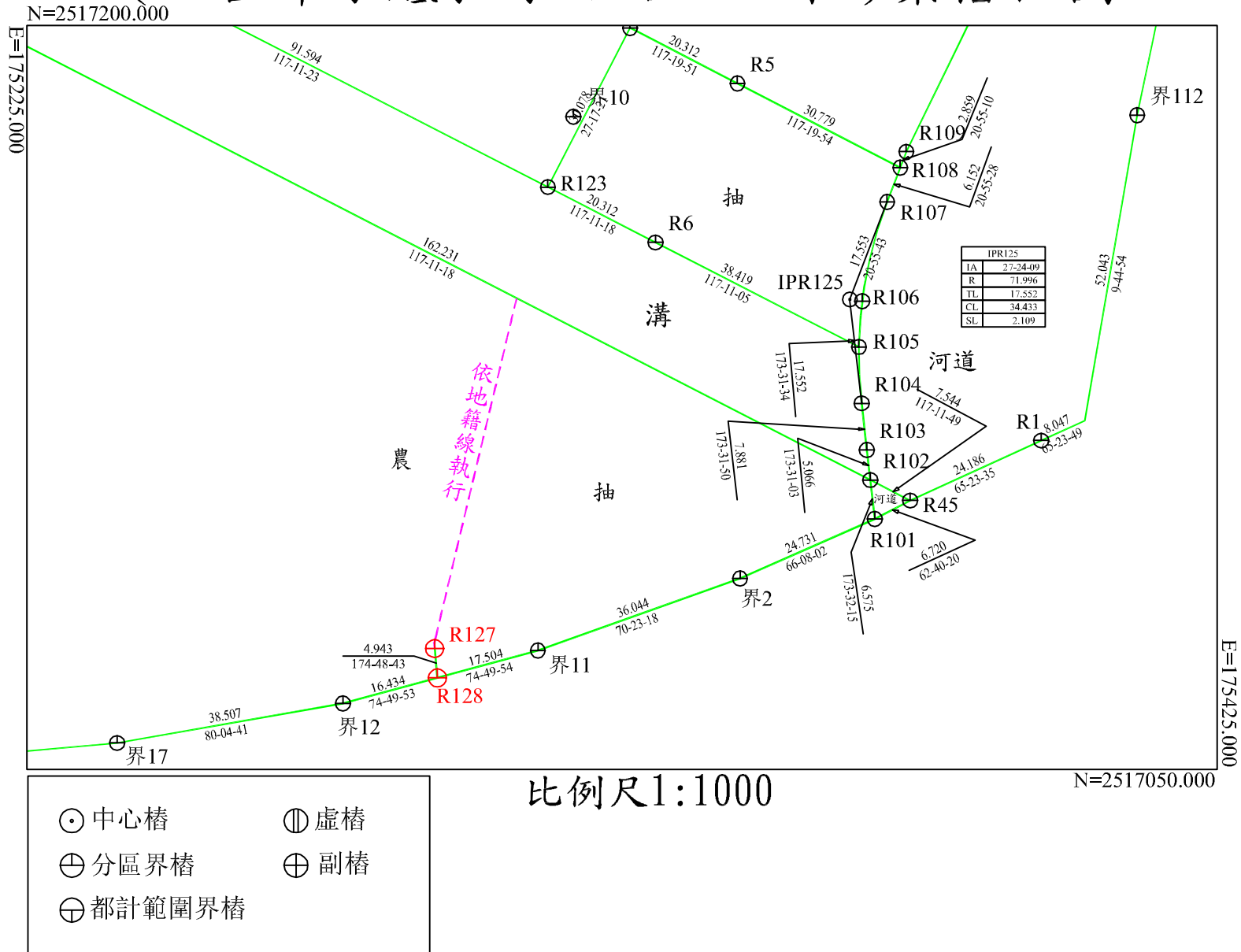
測量單位：東穎規劃顧問有限公司

日期：中華民國 111 年 07 月

變更梓官都市計畫(部分農業區為抽水站用地) (配合潭子底抽水站治理工程)案樁位公告圖



變更梓官都市計畫(部分農業區為抽水站用地) (配合潭子底抽水站治理工程)案樁位圖



控制測量成果

一、概述：

本案依據『105 年梓官重測區』樁位表辦理，並採用 TWD97(2010)坐標系統辦理控制測量作業。

二、測量方法：

採用全測站經緯儀以光線法測量技術辦理。

三、儀器設備：

廠牌 AGA600 型全測站經緯儀乙部

四、已知基本控制點清理：

經清查辦理區域附近已知點，其清查結果如下表 1 及圖 1、圖 2。

表 1 已知樁位清查一覽表

樁號	縱坐標	橫坐標	備註
界 11	2517070.008	175310.873	
界 12	2517061.128	175278.118	
界 17	2517054.493	175240.187	

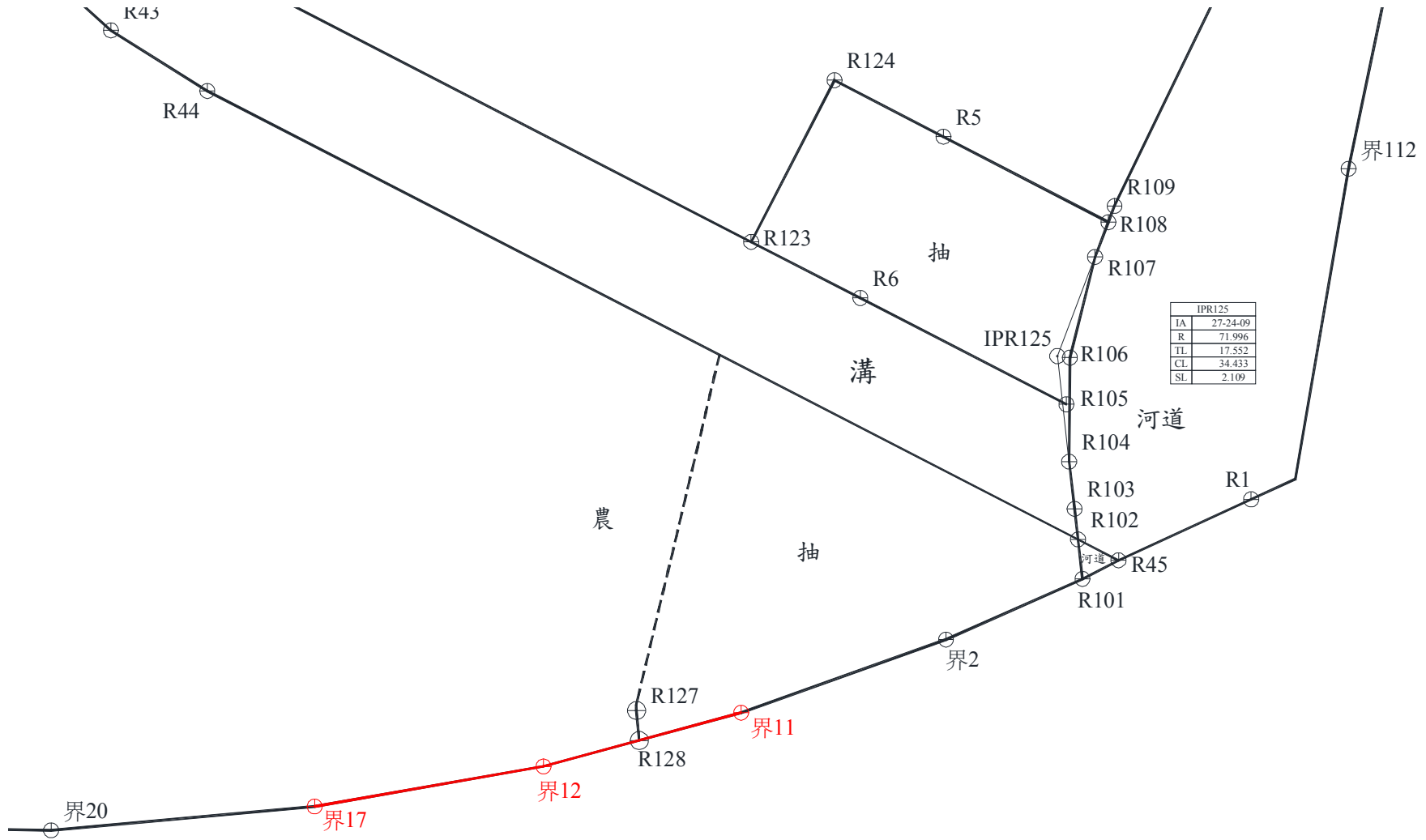


圖 1 已知樁位清查分布圖

五、觀測檢查計算：

相關觀測量計算後其結果如下：

六、現場放樣結果：

詳如樁位成果表

七、其他說明事項：

