

高速公路岡山交流道附近
特定區計畫界樁補建案

樁位成果簿

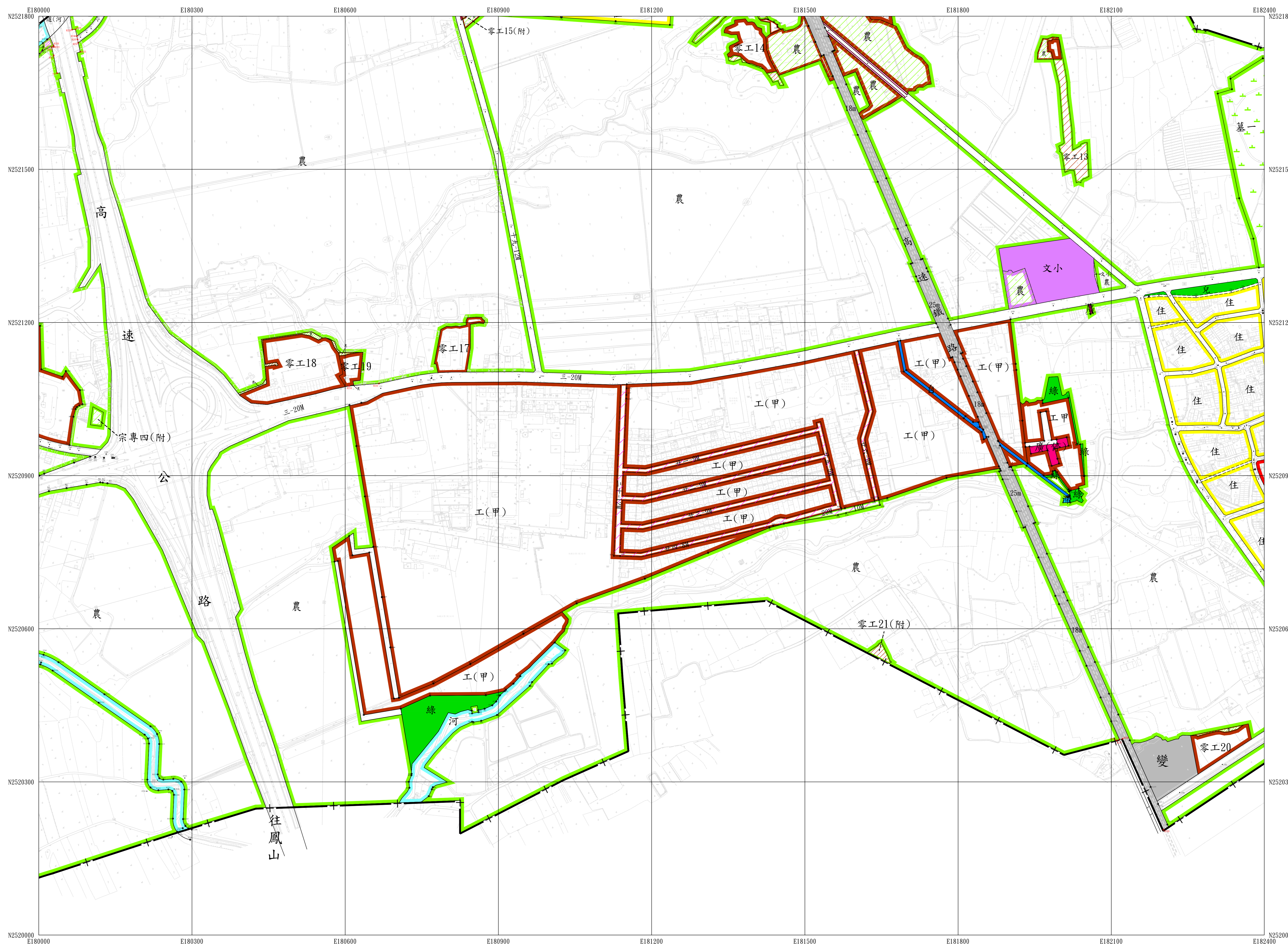


高雄市政府

日期：中華民國 110 年 6 月

高速公路岡山交流道附近特定區計畫界樁補建案 樁位公告圖

37500



平面位置採用1997台灣大地基準(TWD97)，參考橢球體為GRS80橢球。
 投影方式採用二度分帶橫參卡托投影，中央經線為東經121度，中央經線尺度比為0.9999。
 坐標原點為中央經線與赤道交點，橫坐標西移250,000公尺。
 高程採用2001台灣高程基準(TWVD 2001)。
 等高線間隔：首曲線2公尺，計曲線10公尺。

1 : 3,000

主辦機關：高雄市政府
 測製時間：中華民國110年06月
 測製機關：經緯航太科技股份有限公司

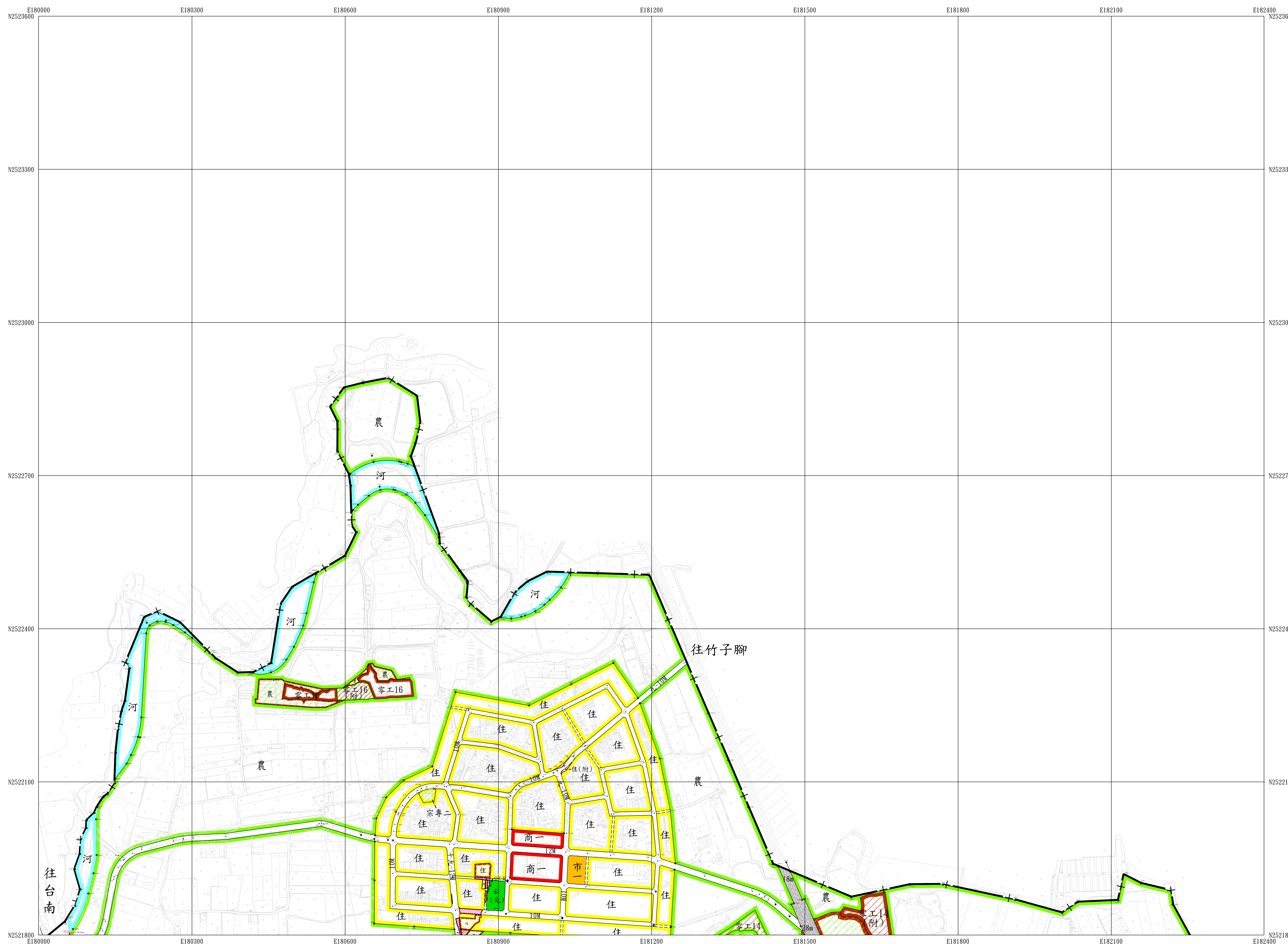
圖例(摘要)	衛星控制點、航測中樑點 精密導線點、一等水準點 永久性房屋、3樓 建築中房屋 廢墟 臨時性房屋 寺廟	獨立標高點 儲存槽 開闢林、竹林 水田、旱作地 果園、獨立樹 草地、園 空地、獨立基	市區道路、縣道、市道 地籍界、田埂 圍欄、欄杆 堤土溝、溝 路、土坎 路、土坎 河流、時令河 橋、水閘 溝、河川流向
--------	--	--	--



圖幅接合表		
37401	37501	37601
37400	37500	37600
37499	37599	37699

高速公路岡山交流道附近特定區計畫界樁補建案 樁位公告圖

37501



平面位置採用1997台灣大地基準(TWD97)，參考橢球體為GRS80橢球。
 投影方式採用二度分帶橫參卡托投影，中央經線為東經121度，中央經線尺度比為0.9999。
 坐標原點為中央經線與赤道交點，橫坐標西移250,000公尺。
 高程採用2001台灣高程基準(TWVD 2001)。
 等高線間隔：首曲線2公尺，計曲線10公尺。

1 : 3,000

主辦機關：高雄市政府
 測製時間：中華民國110年06月
 測製機關：經緯航太科技股份有限公司

圖例 (摘要)	衛星控制點、航測中樑點	△	+	獨立標高點	×12.5	市區道路、縣道、區道	——
	精密導線點、一等水準點	⊙	□	儲存槽	⊙	地籍界、田埂	——
	永久性房屋、3樓	⊕	⊖	開闢林、竹林	⊙	圍欄、欄、欄	——
	建築中房屋	⊕	⊖	水田、旱作地	⊙	堤土溝、溝	——
廢墟	⊕	⊖	果園、獨立樹	⊙	路、土坎	——	
臨時性房屋	⊕	⊖	草地、園	⊙	河、溪、時令河	——	
寺廟	⊕	⊖	空地、獨立基	⊙	橋、水閘	——	
						溝、河川流向	——



37402	37502	37602
37401	37501	37601
37400	37500	37600

樁 位 成 果 表

計畫名稱：高速公路岡山交流道附近特定區計畫界樁補建案

第 1 頁 共 2 頁

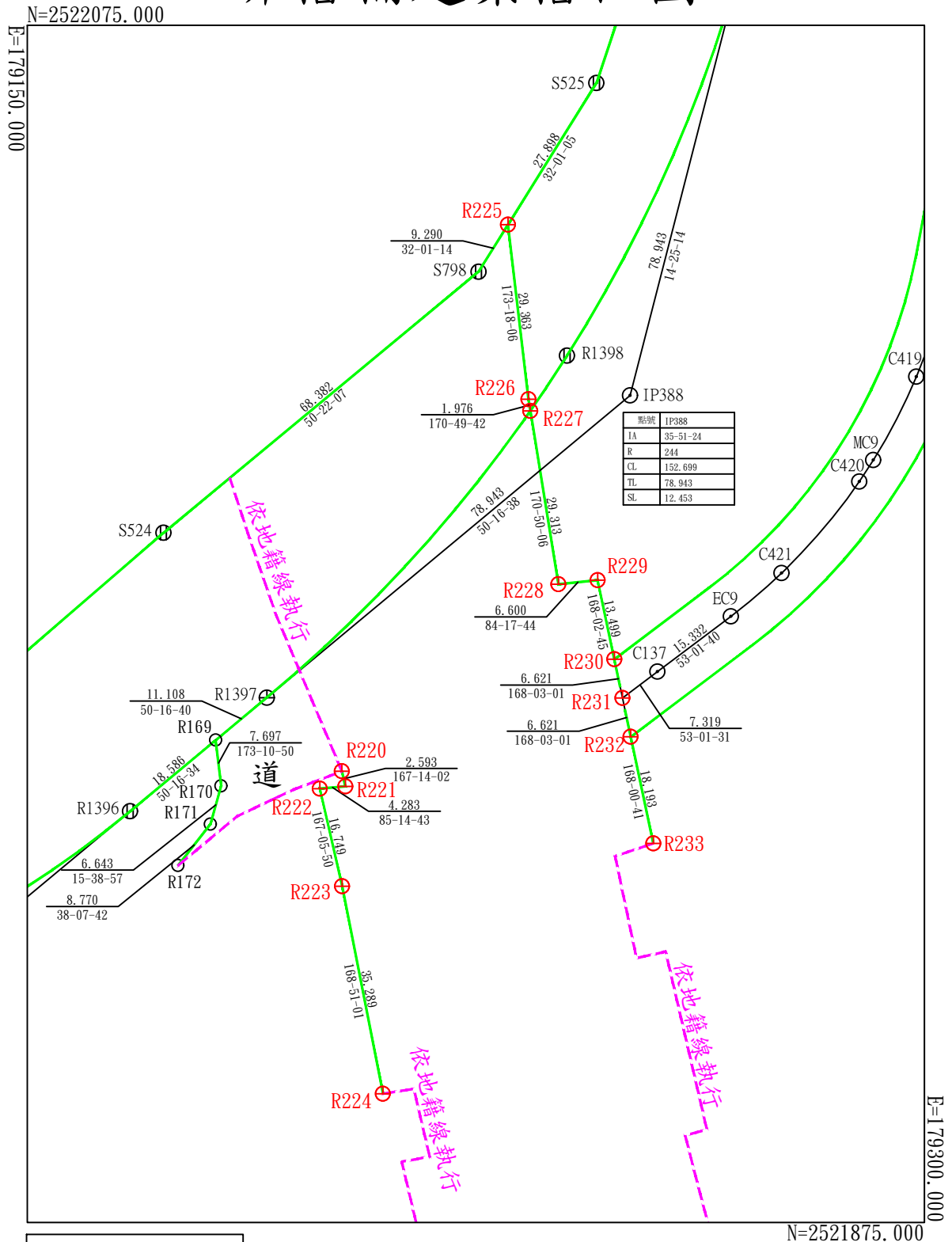
樁號	樁別	縱坐標	橫坐標	埋樁時地類及型式	備註
R220	界樁	2521950.371	179202.612	雜林/虛樁	TWD67
R221	界樁	2521947.842	179203.185	雜林/虛樁	TWD67
R222	界樁	2521947.487	179198.917	雜林/虛樁	TWD67
R223	界樁	2521931.161	179202.657	道路邊/虛樁	TWD67
R224	界樁	2521896.538	179209.481	房屋/虛樁	TWD67
R225	界樁	2522041.688	179230.374	雜林/虛樁	TWD67
R226	界樁	2522012.525	179233.799	雜林/虛樁	TWD67
R227	界樁	2522010.574	179234.114	雜林/虛樁	TWD67
R228	界樁	2521981.635	179238.783	雜林/虛樁	TWD67
R229	界樁	2521982.291	179245.350	雜林/虛樁	TWD67
R230	界樁	2521969.085	179248.146	雜林/虛樁	TWD67
R231	界樁	2521962.607	179249.517	高架橋/虛樁	TWD67
R232	界樁	2521956.129	179250.888	雜林/虛樁	TWD67
R233	界樁	2521938.333	179254.667	果園/虛樁	TWD67
R234	界樁	2521283.923	179781.234	房屋/虛樁	TWD67
R235	界樁	2521288.582	179839.749	房屋/虛樁	TWD67
R236	界樁	2520589.569	181283.762	果園/虛樁	TWD67
R237	界樁	2520591.007	181289.249	高鐵/虛樁	TWD67
R238	界樁	2520592.697	181295.692	高鐵/虛樁	TWD67
R239	界樁	2520414.360	181375.630	高鐵/虛樁	TWD67
IP9	交點樁	2521998.660	179297.410		TWD67，廢樁
J2176	界樁	2520582.225	181293.162		TWD67，廢樁

樁 位 成 果 表

計畫名稱：高速公路岡山交流道附近特定區計畫界樁補建案

樁號	樁別	縱坐標	橫坐標	埋樁時地類及型式	備註
J2177	界樁	2520490.882	181333.871		TWD67，廢樁
J2177-1	界樁	2520455.980	181349.424		TWD67，廢樁
J2177-2	界樁	2520414.551	181367.888		TWD67，廢樁

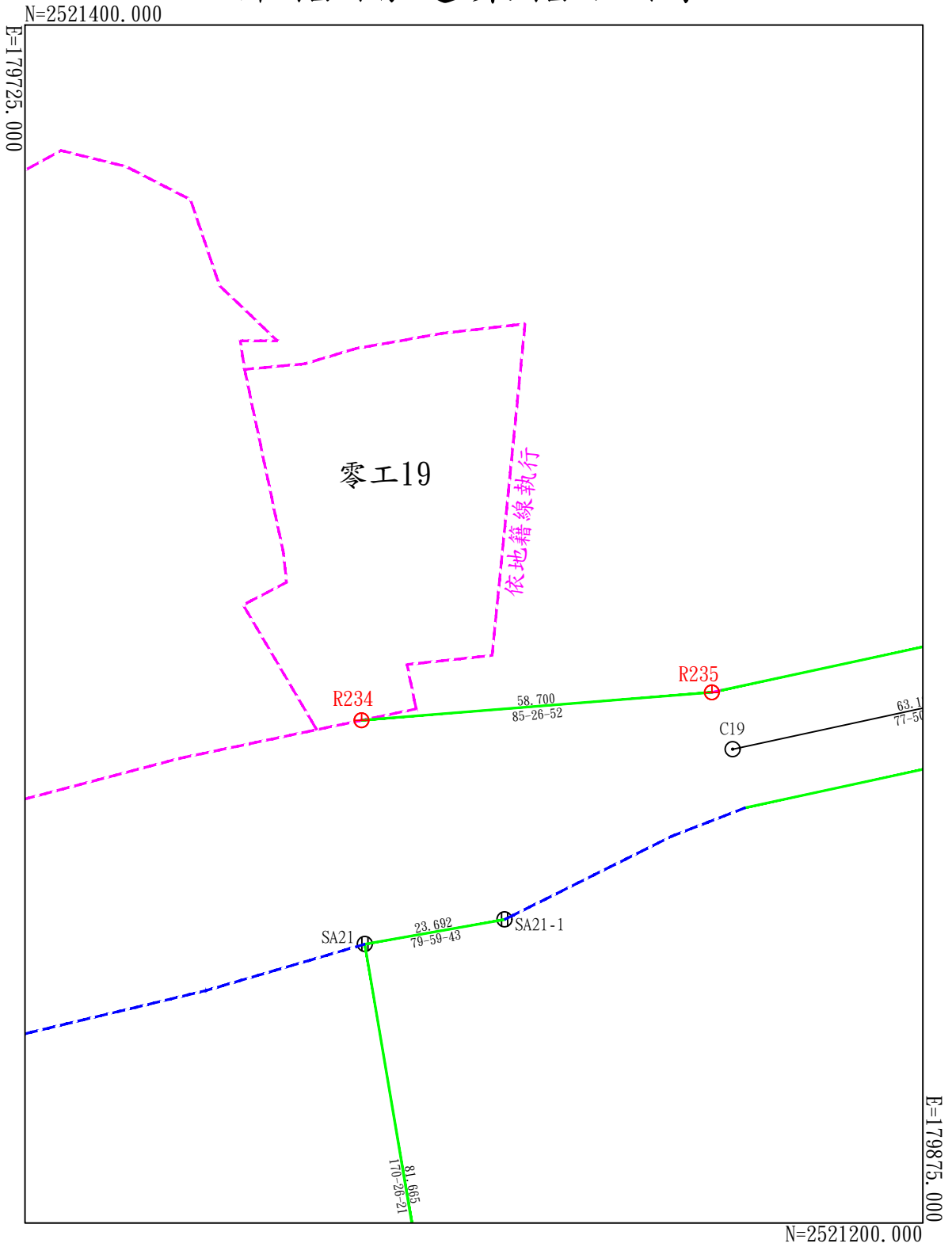
高速公路岡山交流道附近特定區計畫 界樁補建案樁位圖1



- ⊙ 中心樁
- ⊕ 分區界樁
- ⊗ 都計範圍界樁
- ⊖ 虛樁
- ⊕ 副樁

比例尺1:1000

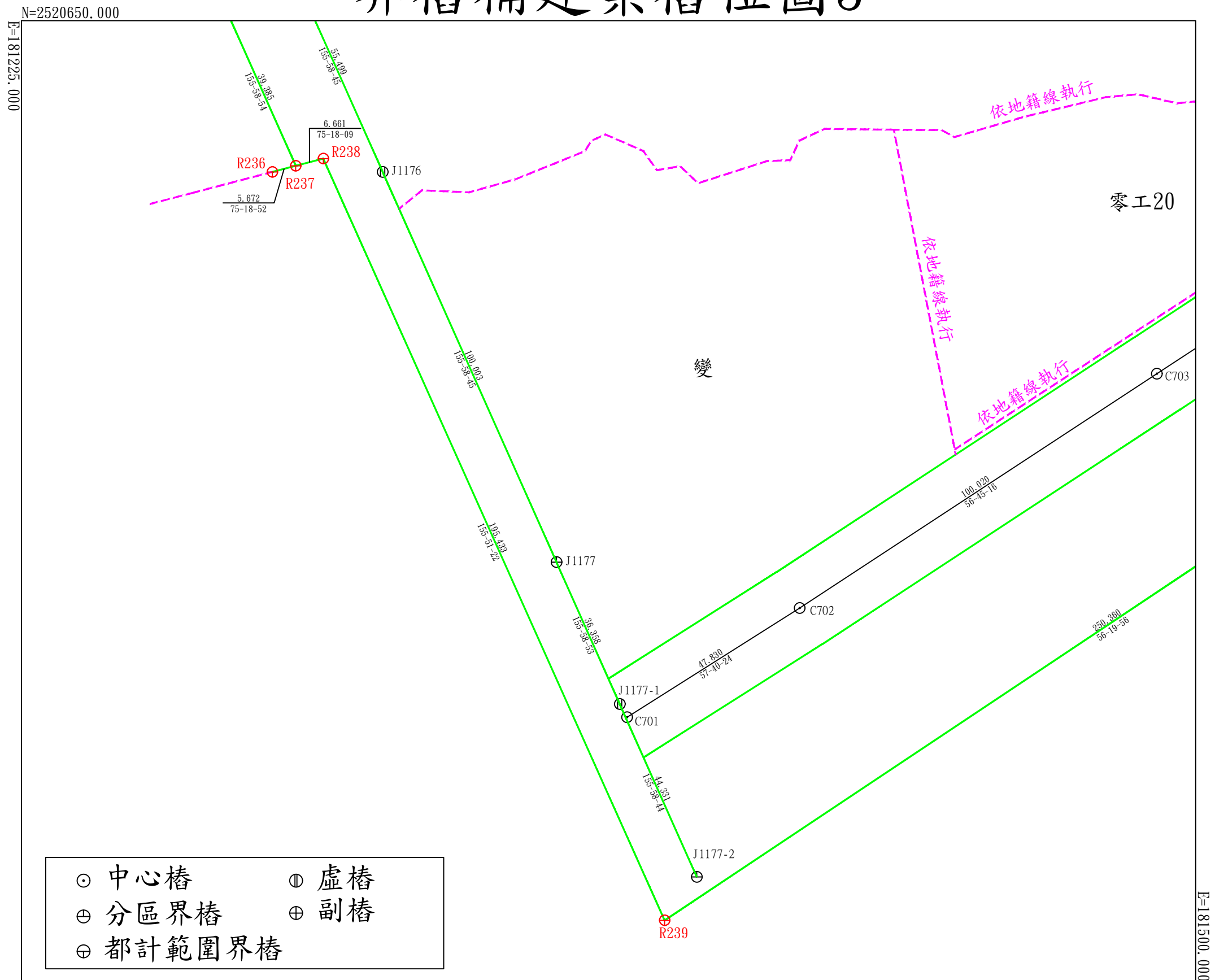
高速公路岡山交流道附近特定區計畫 界樁補建案樁位圖2



- ⊙ 中心樁
- ⊕ 分區界樁
- ⊗ 都計範圍界樁
- ⊖ 虛樁
- ⊕ 副樁

比例尺1:1000

高速公路岡山交流道附近特定區計畫 界樁補建案樁位圖3



比例尺1:1000

N=2520400.000

零工20

變

依地籍線執行

依地籍線執行

依地籍線執行