

變更高雄市仁武都市計畫案
(第四次通盤檢討)(第四階段)



樁位成果簿

高雄市政府

日期：中華民國 110 年 05 月

變更高雄市仁武都市計畫
(第四次通盤檢討)(第四階段)案

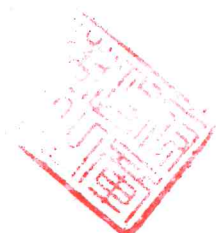
樁位成果簿



委託單位：高雄市政府都市發展局

測量單位：經緯航太科技股份有限公司

日期：中華民國 110 年 05 月

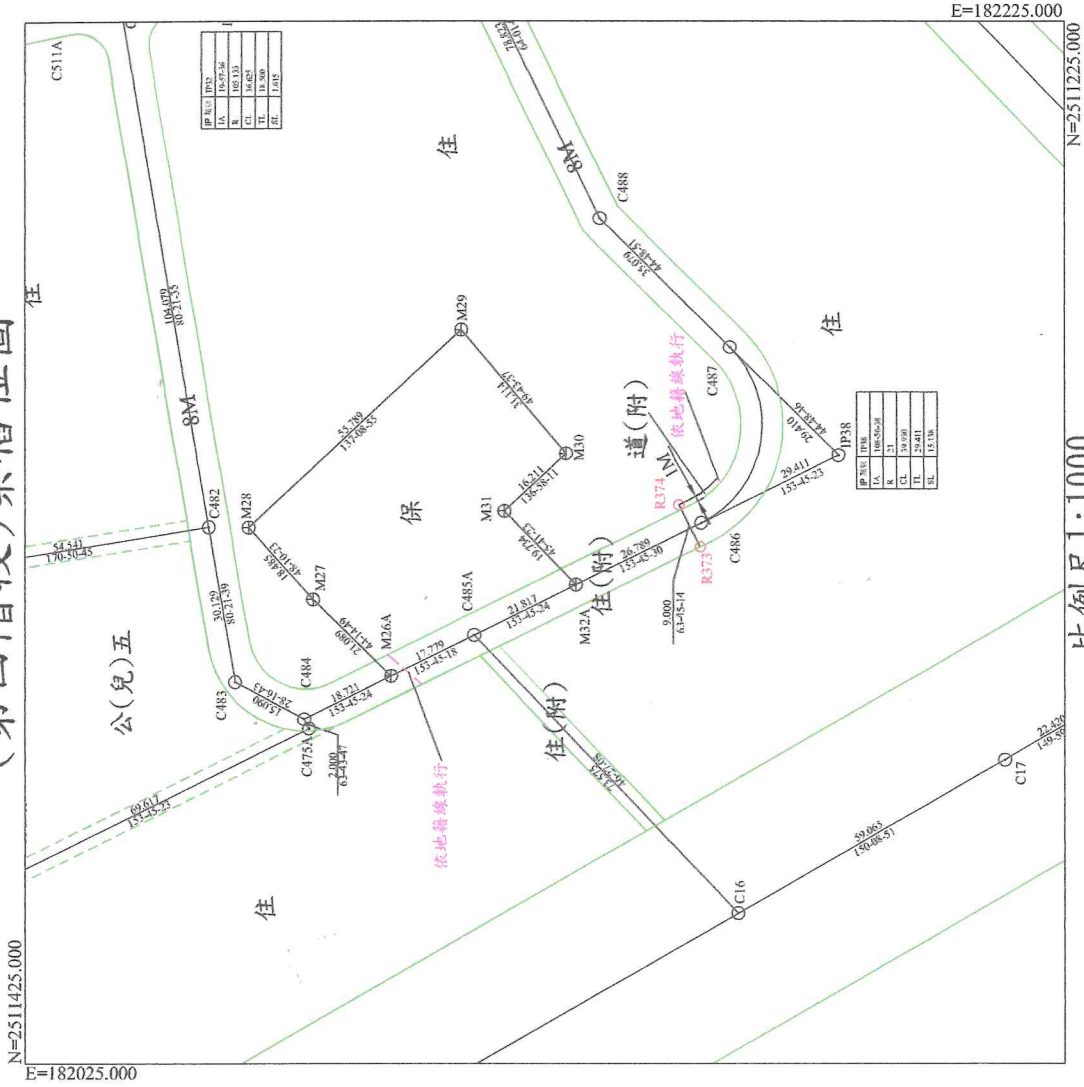


變更高雄市仁武都市計畫(第四次通盤檢討)
(第四階段)案樁位公告圖

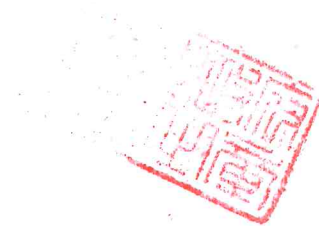


比例尺1:1000

變更高雄市仁武都市計畫(第四次通盤檢討) (第四階段)案樁位圖



比例尺 1:1000



控制測量成果

一、概述：

本案依據『80年3月樁位全面檢測』樁位表辦理，並採用 TWD67 坐標系統辦理控制測量作業。

二、測量方法：

採用全測站經緯儀以光線法測量技術辦理。

三、儀器設備：

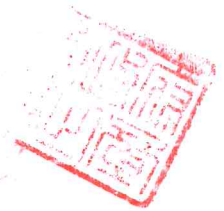
廠牌 AGA600 型全測站經緯儀乙部

四、已知基本控制點清理：

經清查辦理區域附近已知點，其清查結果如下表 1 及圖 1。

表 1 已知樁位清查一覽表

樁號	縱坐標	橫坐標	備註
C485A	2511338.478	182107.189	
M31	2511332.695	182130.957	
M32A	2511318.910	182116.836	



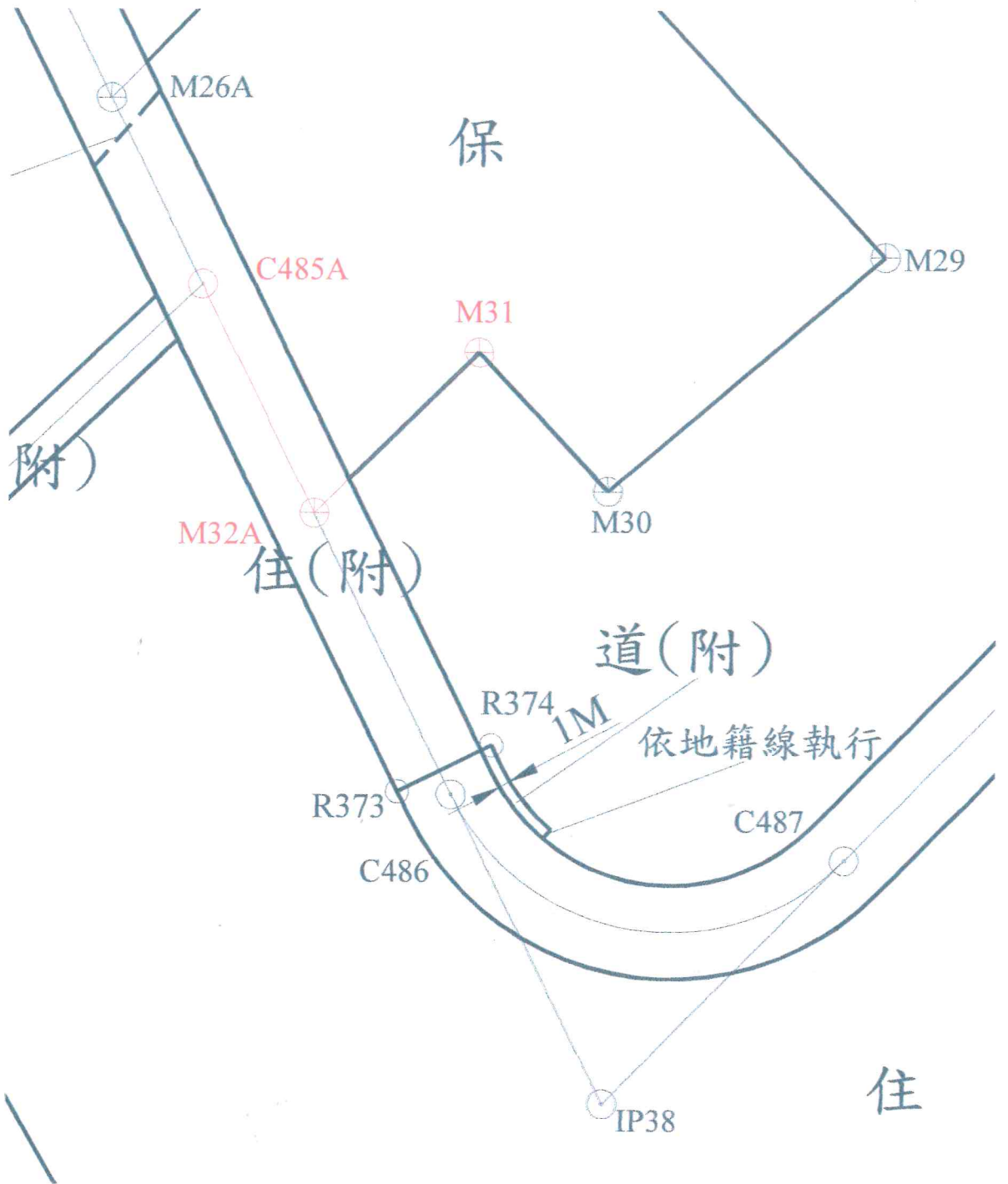


圖 1 已知樁位清查分布圖

五、觀測檢查計算：

相關觀測量計算後其結果如下：



都市計畫中心樁檢測計算表

工程名稱：變更高雄市仁武都市計畫(第四次通盤檢討)(第四階段)案

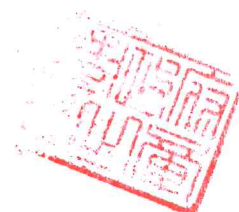


測站	視點	角度檢核			結果		距離檢測			結果		備註
		計算值 方位角	實測 方位角	較差值	符合	不符合	計算值 距離	實測 距離	較差值	符合	不符合	
M32A	C485A	0d00'00	0d00'00	0d0'0	v		21.817	21.820	0.003	v		
	M31	71d55'59	71d55'50	0d0'9	v		19.734	19.738	0.004	v		

六、現場放樣結果：

詳如樁位成果表

七、其他說明事項： 無



高雄市都市計畫樁位點交照片圖

工程名稱：變更高雄市仁武都市計畫(第四次通盤檢討)(第四階段)案

第 1 頁 共 1 頁



R374

