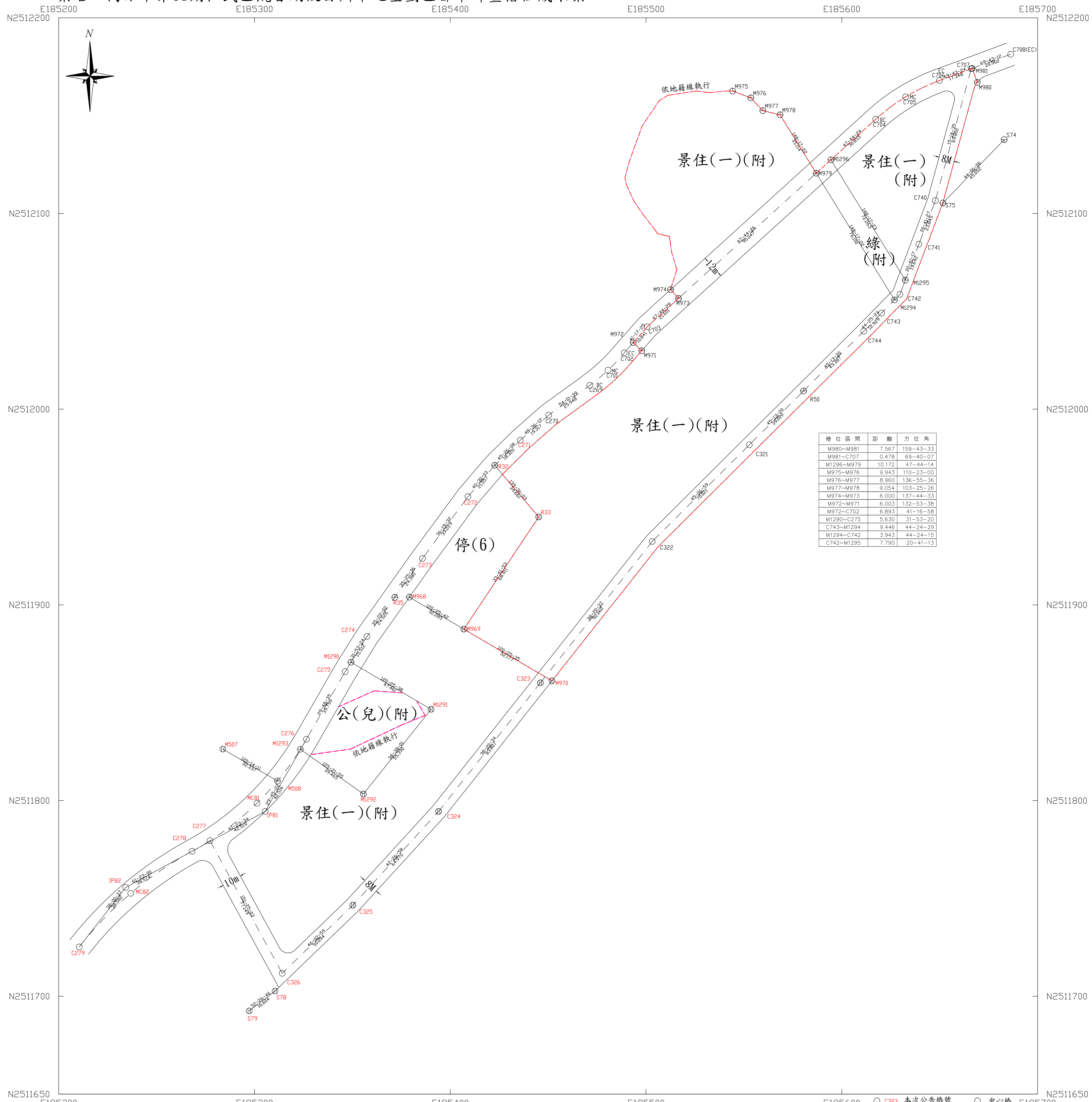


澄清湖特定區計畫樁位圖

案名：高雄市第81期仁武區觀音湖段自辦市地重劃區都市計畫樁位成果案

二度分帶TWD97@2010坐標系統



樁位區間	距離	方位角
M980~M981	7.567	159-43-33
M981~C707	0.478	69-40-07
M1296~M979	10.172	47-44-14
M975~M976	9.943	110-23-00
M976~M977	8.960	136-55-36
M977~M978	9.054	103-25-26
M974~M973	6.000	137-44-33
M972~M971	6.003	132-53-38
M972~C702	6.893	41-16-58
M1290~C275	5.630	31-53-20
C743~M1294	9.446	44-24-29
M1294~C742	3.943	44-24-15
C742~M1295	7.790	20-41-13

大地基準：1997年臺灣大地基準2010年成果，採用GRS80參考橢球
 測製時間：中華民國 109 年 4 月
 測製單位：至盛國土科技顧問股份有限公司
 測量技師：楊志強

比例尺：1/1000

○ C323 本次公告樁號
 ○ 中心樁
 ⊕ 界樁
 ⊙ 虛樁
 --- 依地籍線執行
 --- 重劃範圍線