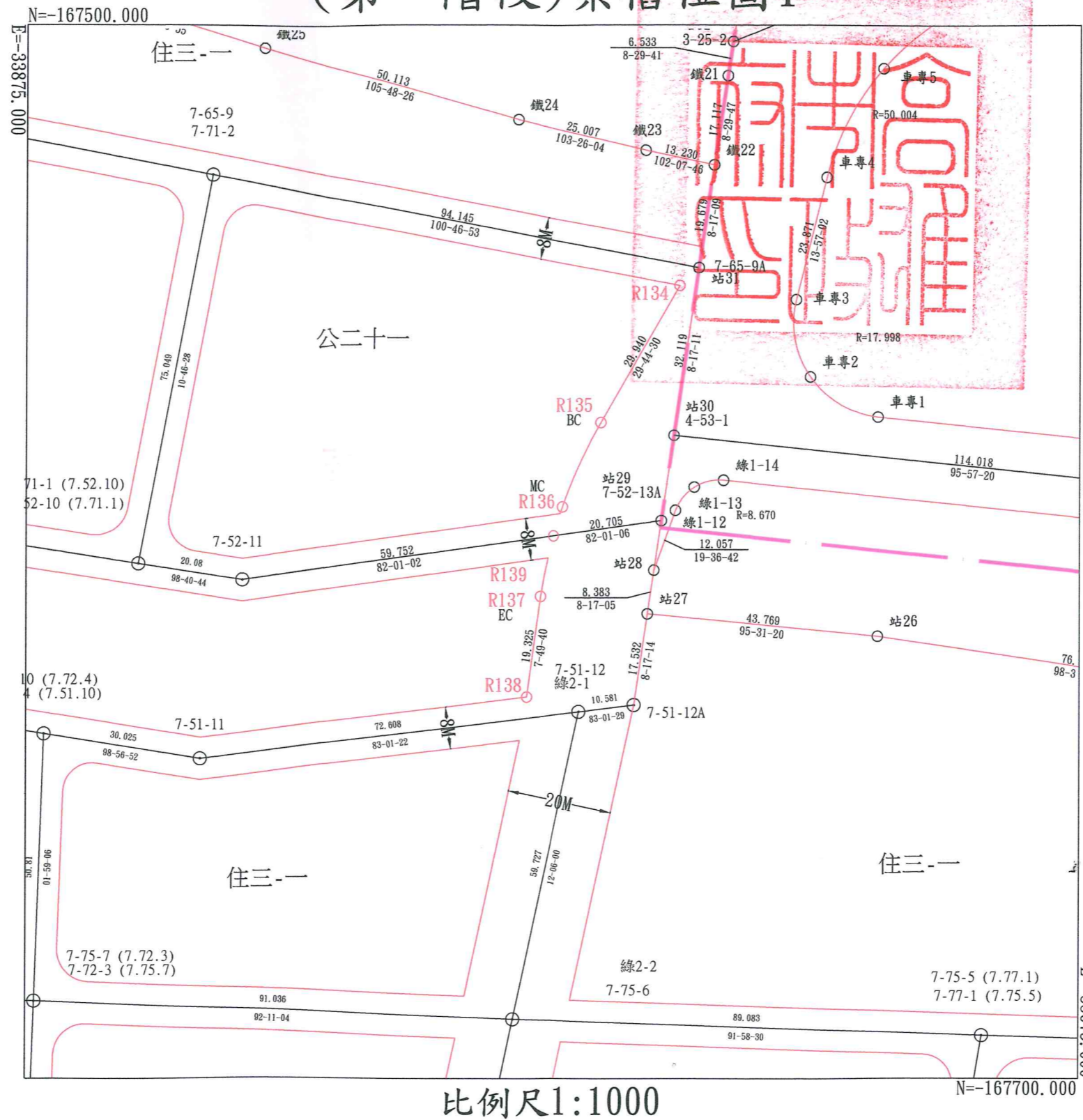
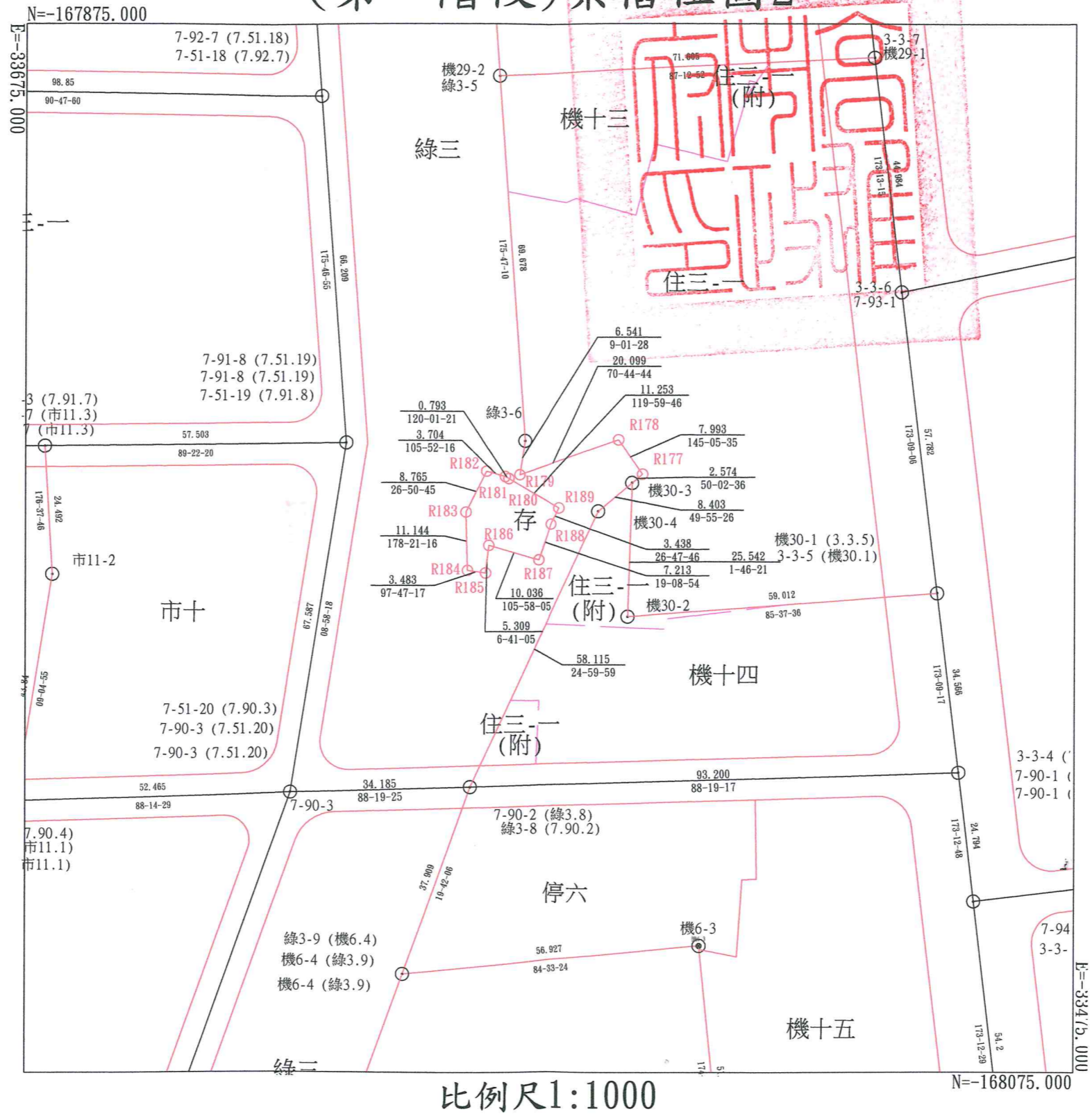


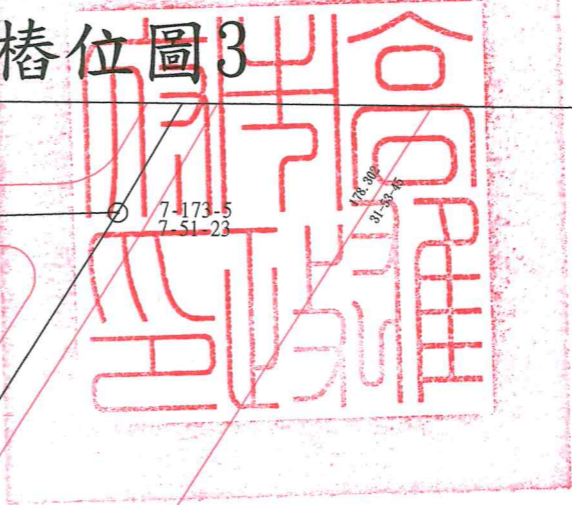
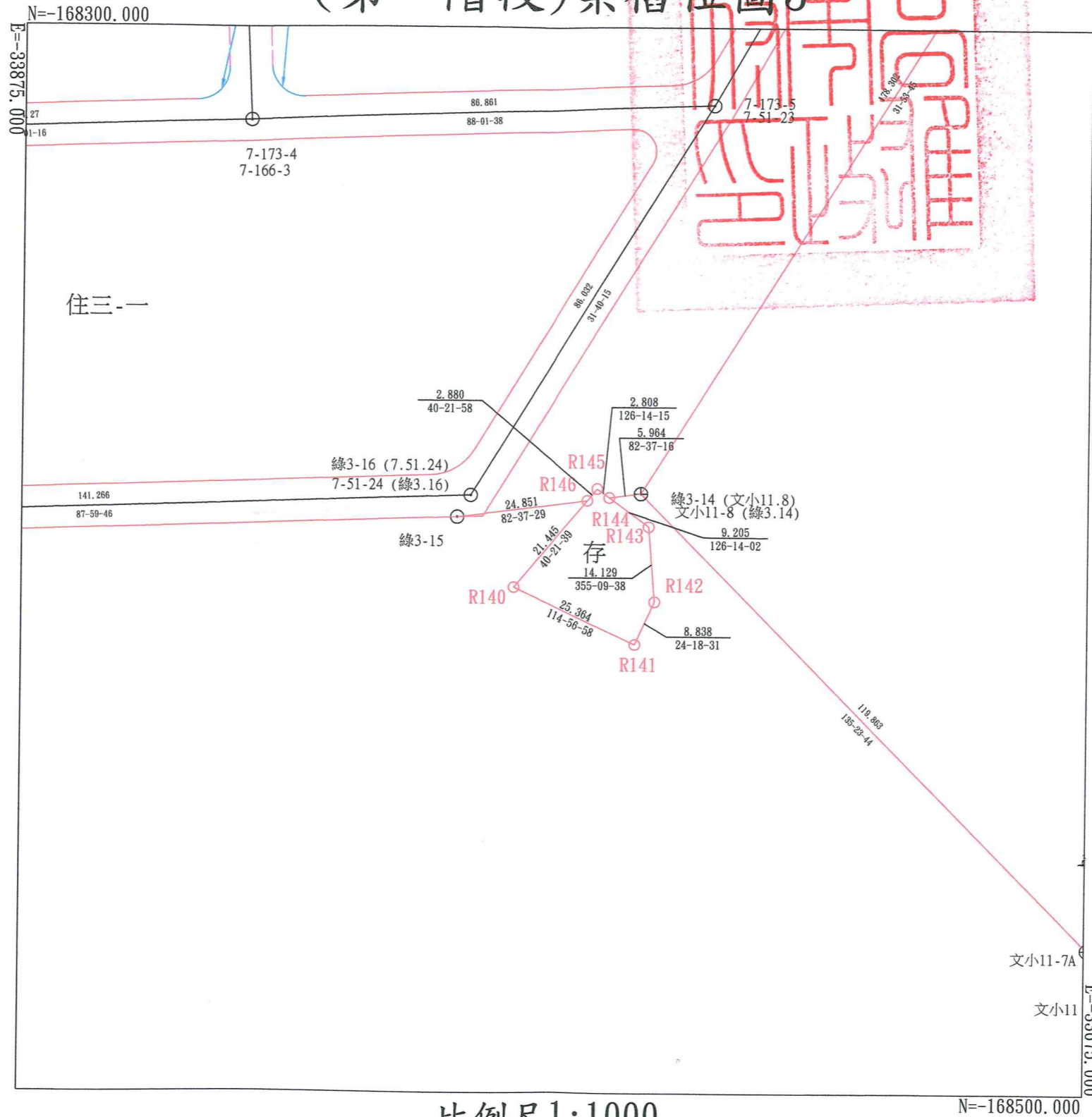
# 變更高雄市鳳山主要計畫(第三次通盤檢討) (第一階段)案樁位圖1



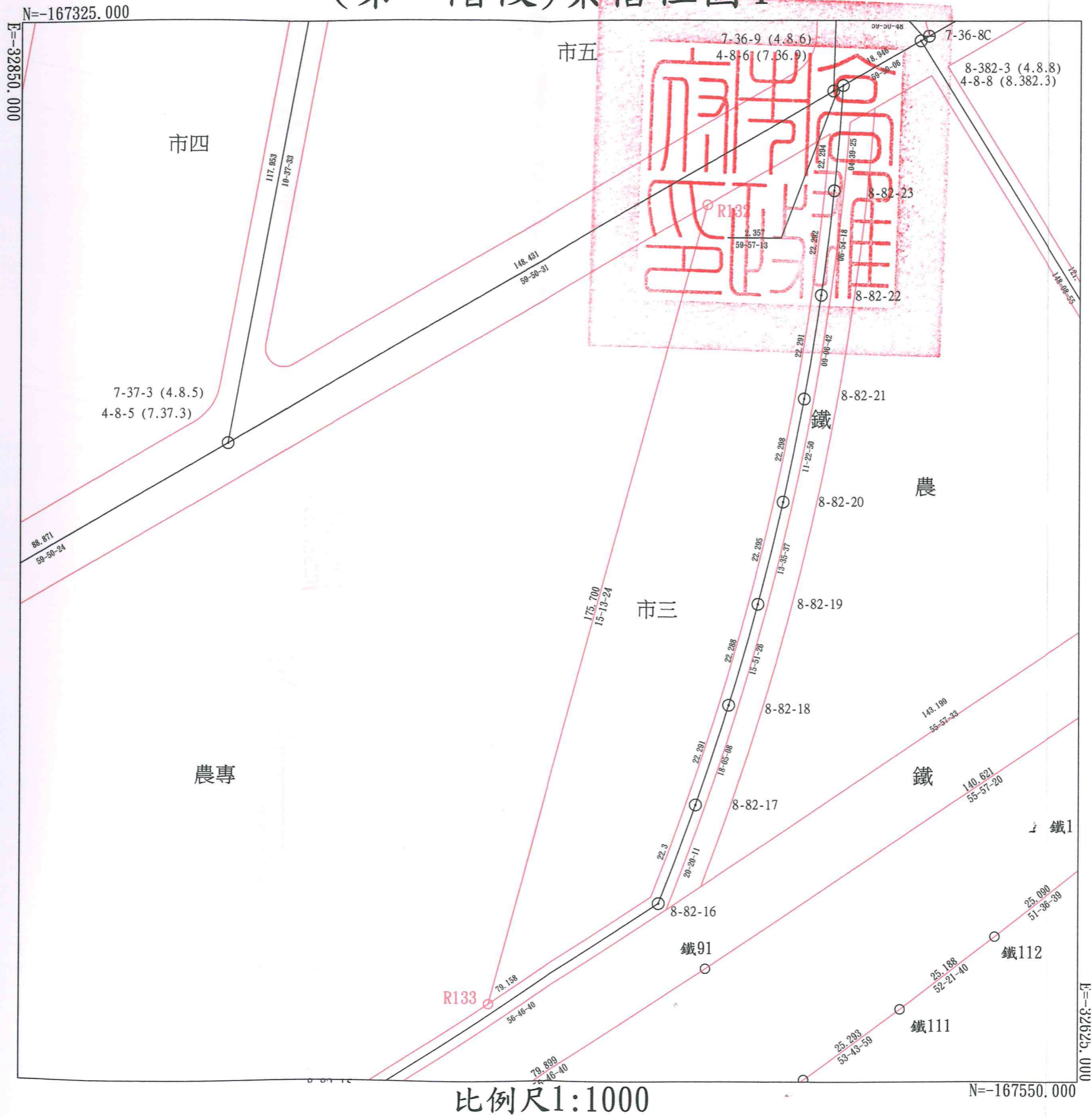
# 變更高雄市鳳山主要計畫(第三次通盤檢討) (第一階段)案樁位圖2



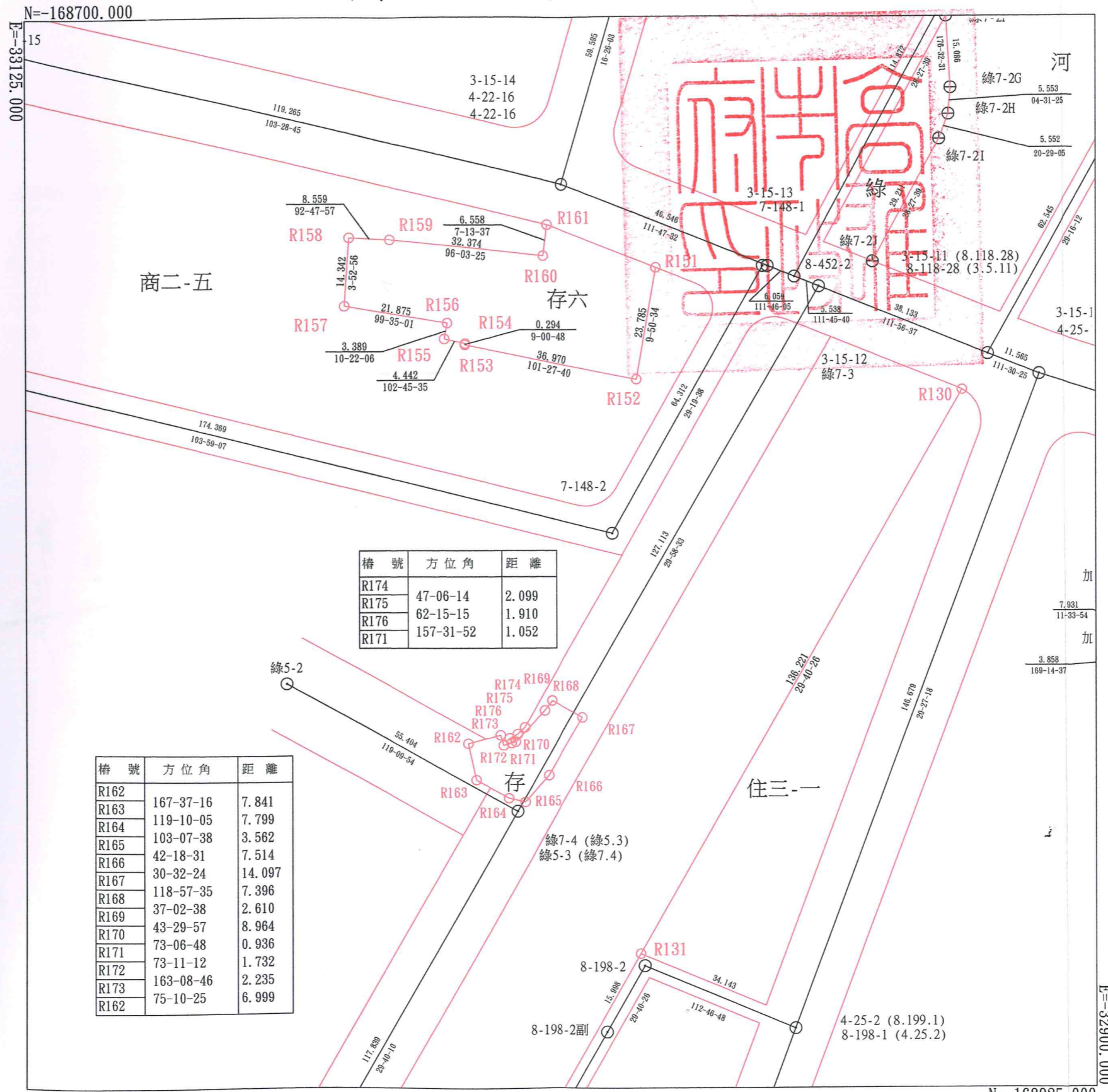
# 變更高雄市鳳山主要計畫(第三次通盤檢討) (第一階段)案樁位圖3



# 變更高雄市鳳山主要計畫(第三次通盤檢討) (第一階段)案樁位圖4



# 變更高雄市鳳山主要計畫(第三次通盤檢討) (第一階段)案樁位圖5



樁號	方位角	距離
R174	47-06-14	2.099
R175	62-15-15	1.910
R176	157-31-52	1.052

樁號	方位角	距離
R162	167-37-16	7.841
R163	119-10-05	7.799
R164	103-07-38	3.562
R165	42-18-31	7.514
R166	30-32-24	14.097
R167	118-57-35	7.396
R168	37-02-38	2.610
R169	43-29-57	8.964
R170	73-06-48	0.936
R171	73-11-12	1.732
R172	163-08-46	2.235
R173	75-10-25	6.999

比例尺1:1000



# 變更高雄市鳳山主要計畫(第三次通盤檢討) (第一階段)案樁位圖6

