

高雄市都市計畫航測地形圖

2658



平面位置以 TWD67三角點坐標為基準，採用 GRS67國際地球原子。

地圖投影採用二度分帶橫梅氏投影，中央子午線 121°E，中央子午線投影尺度比 0.9999。

高程採台灣省一等水準系統。

等高線間隔平地1公尺，山坡地2公尺。

比例尺：1 / 1000

製圖單位：詮華工程顧問有限公司

製圖年月：中華民國 90年 2月

修圖年月：中華民國107年 7月

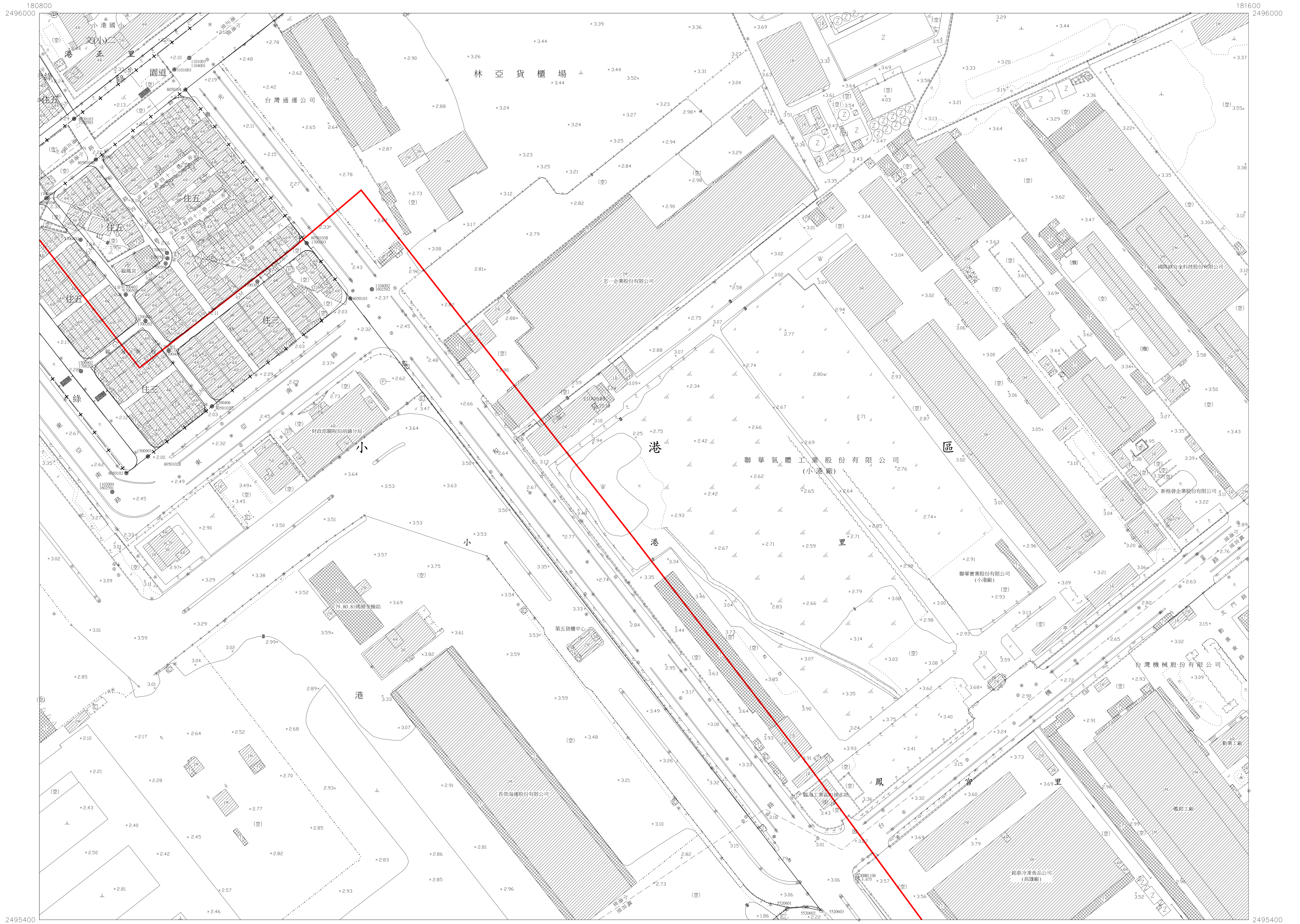
三角點、水準點	△	電燈、亭	☆	市區道路、縣路、鄉道	——
導線點、中心樁	○	變壓箱座、電信箱座	⊕	地類界、田埂界	——
永久性房屋、3樓 RC造	■	開闢樹、竹林	○	磚牆、鐵欄	——
2樓磚造、1樓金屬造	■	水田、菜園	□	路堤、生籬	——
廢墟、建築中房屋	■	果園、獨立樹	○	路塹、土坎	——
寺廟、臨時性房屋	■	花園、墓地	○	河流、駁坎	——
電力桿、電信桿	○	草地、細草地	○	水溝、河川流向	——
	○	草地、細草地	○		
	○	管涵、箱涵	○		

小港里	鳳宮里
海源里	海豐里

2559	2659	2759
2558	2658	2758
2557	2657	2757

高雄市都市計畫航測地形圖

2659



平面位置以 TWD67 三角點坐標為基準，採用 GRS67 國際地球原子。

地圖投影採用二度分帶橫梅氏投影，中央子午線 121°E，中央子午線投影尺度比 0.9999。

高程採台灣省一等水準系統。

等高線間隔平地 1 公尺，山坡地 2 公尺。

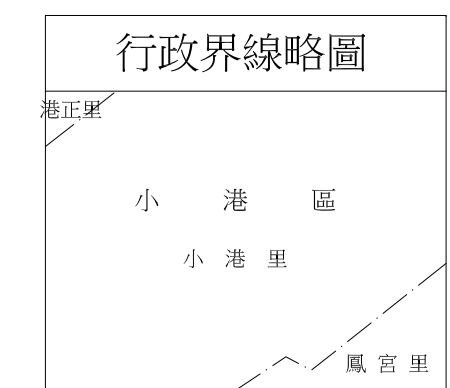
比例尺：1 / 1000

製圖單位：詮華工程顧問有限公司

製圖年月：中華民國 90 年 2 月

修圖年月：中華民國 107 年 7 月

三角點、水準點	變壓箱座、電信箱座	電燈、亭	市區道路、鐵路面道路
導線點、中心樁	開葉樹、竹林	磚牆、鐵欄	地類界、田埂界
永久性房屋、3樓 RC造	果園、獨立樹	路堤、生籬	磚牆、鐵欄
2樓磚造、1樓木構造	花園、墓地	路塹、土坎	磚牆、鐵欄
廢墟、建築中房屋	草地、細草地	河流、駁坎	磚牆、鐵欄
寺廟、臨時性房屋	管、箱、涵	水溝、河川流向	磚牆、鐵欄
電力桿、電信桿			磚牆、鐵欄



2560	2660	2760
2559	2659	2759
2558	2658	2758

高雄市都市計畫航測地形圖

2691



平面位置以 TWD67 三角點坐標為基準，採用 GRS67 國際地球原子。

地圖投影採用二度分帶橫梅氏投影，中央子午線 121°E，中央子午線投影尺度比 0.9999。

高程採台灣省一等水準系統。

等高線間隔平地 1 公尺，山坡地 2 公尺。

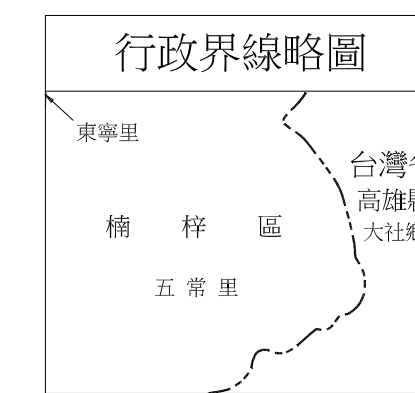
比例尺：1 / 1000

製圖單位：詮華工程顧問有限公司

製圖年月：中華民國 89 年 12 月

修圖年月：中華民國 107 年 7 月

三角點、水準點	電燈、亭	市區道路、鐵路面道路
導線點、中心樁	變壓箱座、電信箱座	地類界、田埂界
永久性房屋、3樓 RC 造	開闢樹、竹林	磚牆、鐵欄
2樓磚造、1樓金屬造	水田、菜園	路堤、土坎
廢墟、建築中房屋	果園、獨立樹	河流、駁坎
寺廟、臨時性房屋	花園、墓地	水溝、河川流向
電力桿、電信桿	草地、雜草地	
	管溝、箱涵	



2592	2692	2792
2591	2691	2791
2590	2690	2790

高雄市都市計畫航測地形圖

2752



平面位置以 TWD67三角點坐標為基準，採用 GRS67國際地球原子。

地圖投影採用二度分帶橫梅氏投影，中央子午線 121°E，中央子午線投影尺度比 0.9999。

高程採台灣省一等水準系統。

等高線間隔平地1公尺，山坡地2公尺。

比例尺 : 1 / 1000

製圖單位 : 詮華工程顧問有限公司

製圖年月 : 中華民國 90年 3月

修圖年月 : 中華民國107年 7月

三角點、水準點	電燈、亭	市區道路、縣路而道路
導線點、中心樁	變壓箱座、電信箱座	地類界、田埂界
永久性房屋、3樓以下	開闢樹、竹林	磚、鐵、欄
2樓磚造、1樓金屬造	水田、菜園	路堤、生籬
廢墟、建築中房屋	果園、獨立樹	路、土、坎
寺廟、臨時性房屋	花園、墓地	河流、駁、堤
電力桿、電信桿	草地、細草地	水、溝、河川流向
	管涵、箱涵	

行政界線略圖	
小港區	
鳳興里	

圖幅接合表		
2653	2753	2853
2652	2752	2852
2651	2751	2851

高雄市都市計畫航測地形圖

2851



平面位置以 TWD67 三角點坐標為基準，採用 GRS67 國際地球原子。

地圖投影採用二度分帶橫梅氏投影，中央子午線 121°E，中央子午線投影尺度比 0.9999。

高程採台灣省一等水準系統。

等高線間隔平地 1 公尺，山坡地 2 公尺。

比例尺 : 1 / 1000

製圖單位 : 詮華工程顧問有限公司

製圖年月 : 中華民國 90 年 3 月

修圖年月 : 中華民國 107 年 7 月

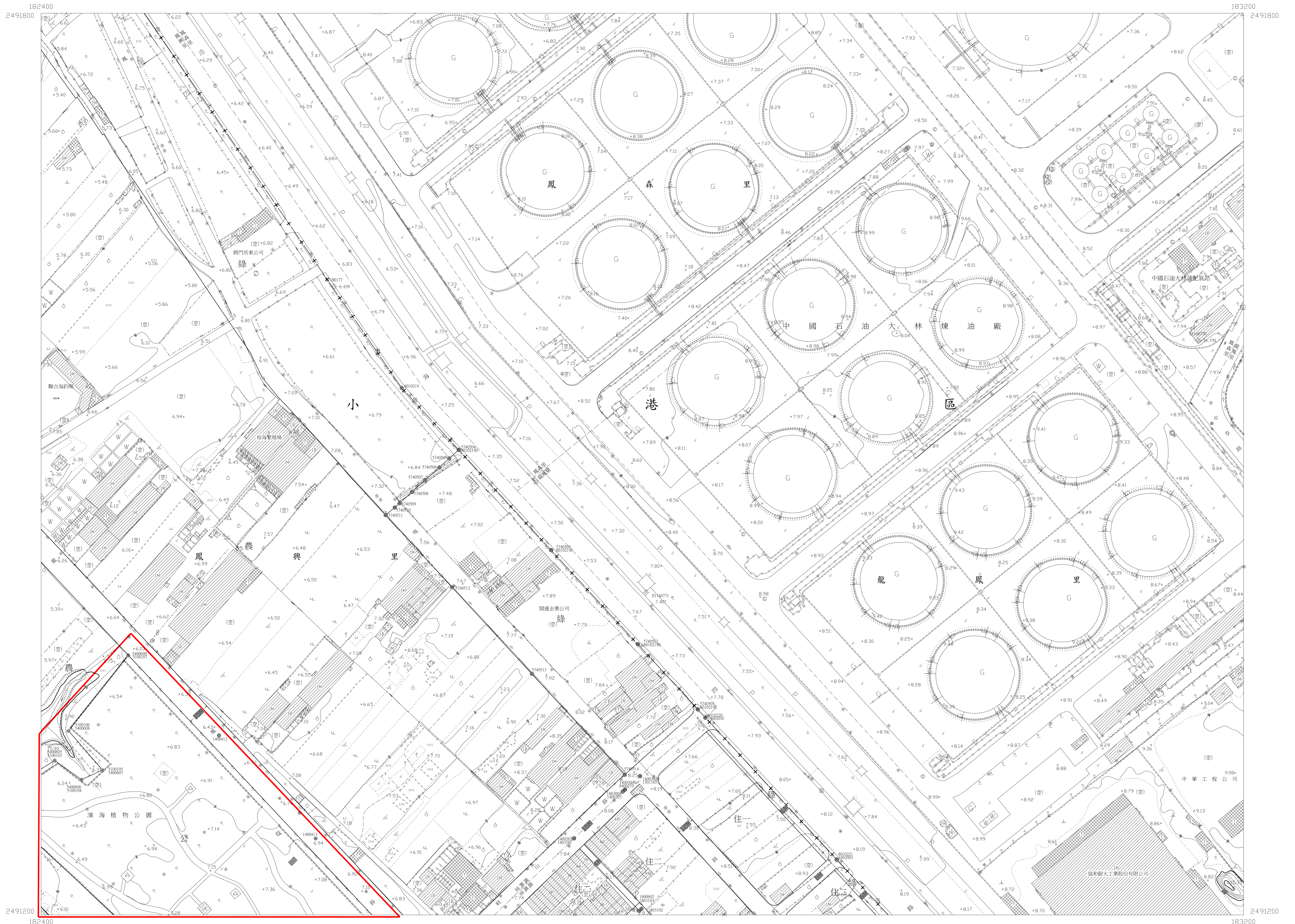
圖 例 (摘 要)	三角點、水準點	電燈、亭	市區道路、鄉路面道路
	導線點、中心樁	變壓箱座、電信箱座	地類界、田埂界
	永久性房屋、3樓 RC造	開闢樹、竹林	磚牆、鐵欄
	2樓磚造、1樓金屬造	水田、菜園	路堤、生籬
廟、建築中房屋	花園、獨立樹	路塹、土坎	
寺廟、臨時性房屋	花園、墓地	河流、駁坎	
電力桿、電信桿	草地、雜草地	水溝、開、蛇籠	
	管涵、箱涵	溝、河川流向	

行政界線略圖		
鳳興里	小港區	鳳鳴里
鳳興里	小港區	鳳鳴里
鳳興里	小港區	鳳鳴里

圖幅接合表		
2752	2852	2952
2751	2851	2951
2750	2850	2950

高雄市都市計畫航測地形圖

2852



平面位置以 TWD67 三角點坐標為基準，採用 GRS67 國際地球原子。

地圖投影採用二度分帶橫梅氏投影，中央子午線 121°E，中央子午線投影尺度比 0.9999。

高程採台灣省一等水準系統。

等高線間隔平地 1 公尺，山坡地 2 公尺。

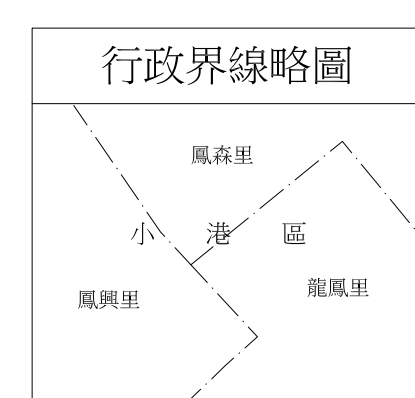
比例尺：1 / 1000

製圖單位：詮華工程顧問有限公司

製圖年月：中華民國 90 年 4 月

修圖年月：中華民國 107 年 7 月

三角點、水準點	△	電燈、亭	☆	市區道路、縣路面道路	——
導線點、中心樁	○	變壓箱、電信箱	⊕	地類界、田埂界	---
永久性房屋、3樓 RC造	■	圍欄、竹林	⊞	磚、鐵、欄	——
2樓磚造、1樓金屬造	■	水田、菜園	⊞	路堤、生籬	——
廢墟、建築中房屋	■	果園、獨立樹	⊞	路壑、土坎	——
寺廟、臨時性房屋	■	花園、墓地	⊞	河堤、駁坎	——
電力桿、電信桿	○	草地、細草地	⊞	水溝、蛇籠	——
		管涵、箱涵	⊞	溝、河川流向	——



2753	2853	2953
2752	2852	2952
2751	2851	2951

高雄市都市計畫航測地形圖

2950



平面位置以 TWD67 三點坐標為基準，採用 GRS67 國際地球原子。

地圖投影採用二度分帶橫梅氏投影，中央子午線 121°E，中央子午線投影尺度比 0.9999。

高程採台灣省一等水準系統。

等高線間隔平地 1 公尺，山坡地 2 公尺。

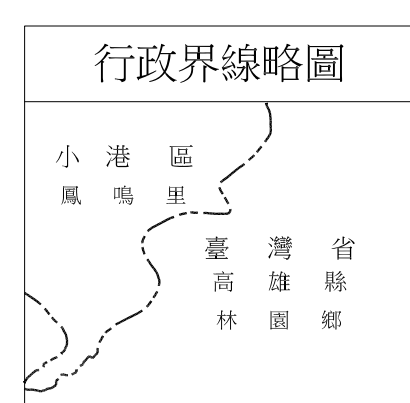
比例尺：1 / 1000

製圖單位：詮華工程顧問有限公司

製圖年月：中華民國 90 年 4 月

修圖年月：中華民國 107 年 7 月

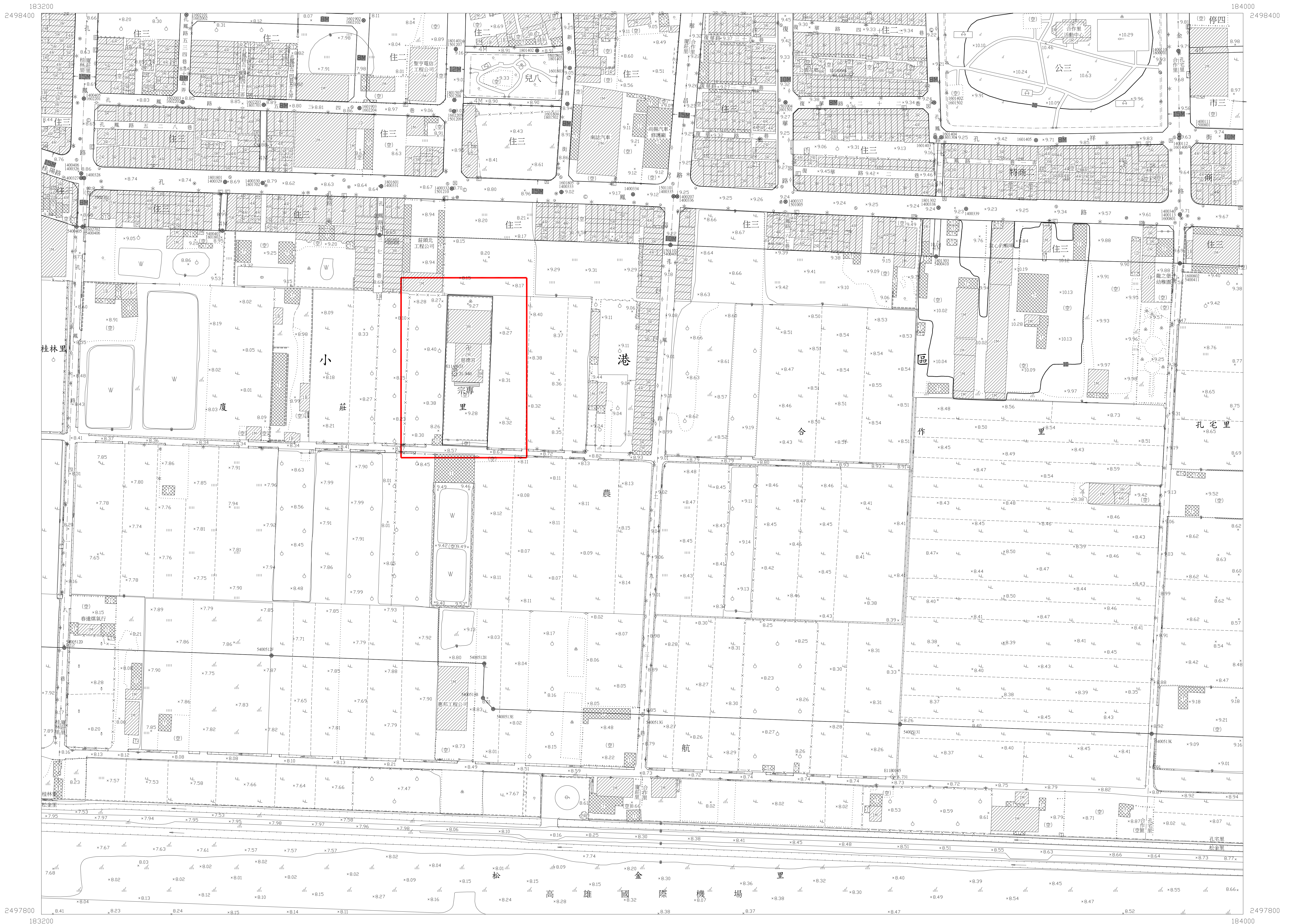
三點、水準點	△	電燈、亭	☆	市區道路、縣路而道路	——
導線點、中心樁	○	變壓箱、電信箱	⊕	地類界、田埂界	----
永久性房屋、3樓 RC造	■	開闢樹、竹林	○	磚、牆、鐵柵	——
2樓磚造、1樓金厝造	■	水田、菜園	○	路堤、生籬	——
廢墟、建築中房屋	■	果園、獨立樹	○	路塹、土坎	——
寺廟、臨時性房屋	■	花園、墓地	○	河流、駁坎	——
電力桿、電信桿	○	草地、細草地	○	水溝、河川流向	——
		管涵、箱涵	○		——



圖幅接合表		
2851	2951	3051
2850	2950	3050
2849	2949	3049

高雄市都市計畫航測地形圖

2963



平面位置以 TWD67 三角點坐標為基準，採用 GRS67 國際地球原子。

地圖投影採用二度分帶橫梅氏投影，中央子午線 121°E，中央子午線投影尺度比 0.9999。

高程採台灣省一等水準系統。

等高線間隔平地 1 公尺，山坡地 2 公尺。

比例尺：1 / 1000

製圖單位：詮葺工程顧問有限公司

製圖年月：中華民國 90 年 5 月

修圖年月：中華民國 107 年 7 月

三角點、水準點	△	電燈、亭	☆	市區道路、縣路、區道	——
導線點、中心樁	○	變壓箱、電信箱	⊕	地類界、田界	---
永久性房屋、3樓 RC 造	■	圍欄、竹林	⊞	磚牆、鐵柵	——
2樓磚造、1樓金屬造	▨	水田、菜園	⊞	路堤、生籬	——
廢墟、建築中房屋	□	果園、獨立樹	⊞	路塹、土坎	——
寺廟、臨時性房屋	⊞	花園、墓地	⊞	河流、駁坎	——
電力桿、電信桿	○	草地、細草地	⊞	水閘、蛇籠	——
		管涵、箱涵	⊞	水溝、河川流向	——

行政界線略圖	
小港區	合作里
廣里里	松里里

圖幅接合表		
2864	2964	3064
2863	2963	3063
2862	2962	3062

高雄市都市計畫航測地形圖

3052



平面位置以 TWD67 三角點坐標為基準，採用 GRS67 國際地球原子。

地圖投影採用二度分帶橫梅氏投影，中央子午線 121°E，中央子午線投影尺度比 0.9999。

高程採台灣省一等水準系統。

等高線間隔平地1公尺，山坡地2公尺。

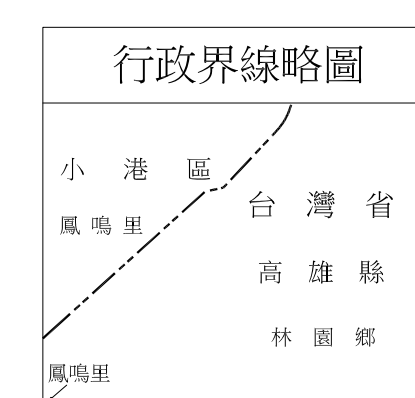
比例尺：1 / 1000

製圖單位：詮華工程顧問有限公司

製圖年月：中華民國 90 年 3 月

修圖年月：中華民國 107 年 7 月

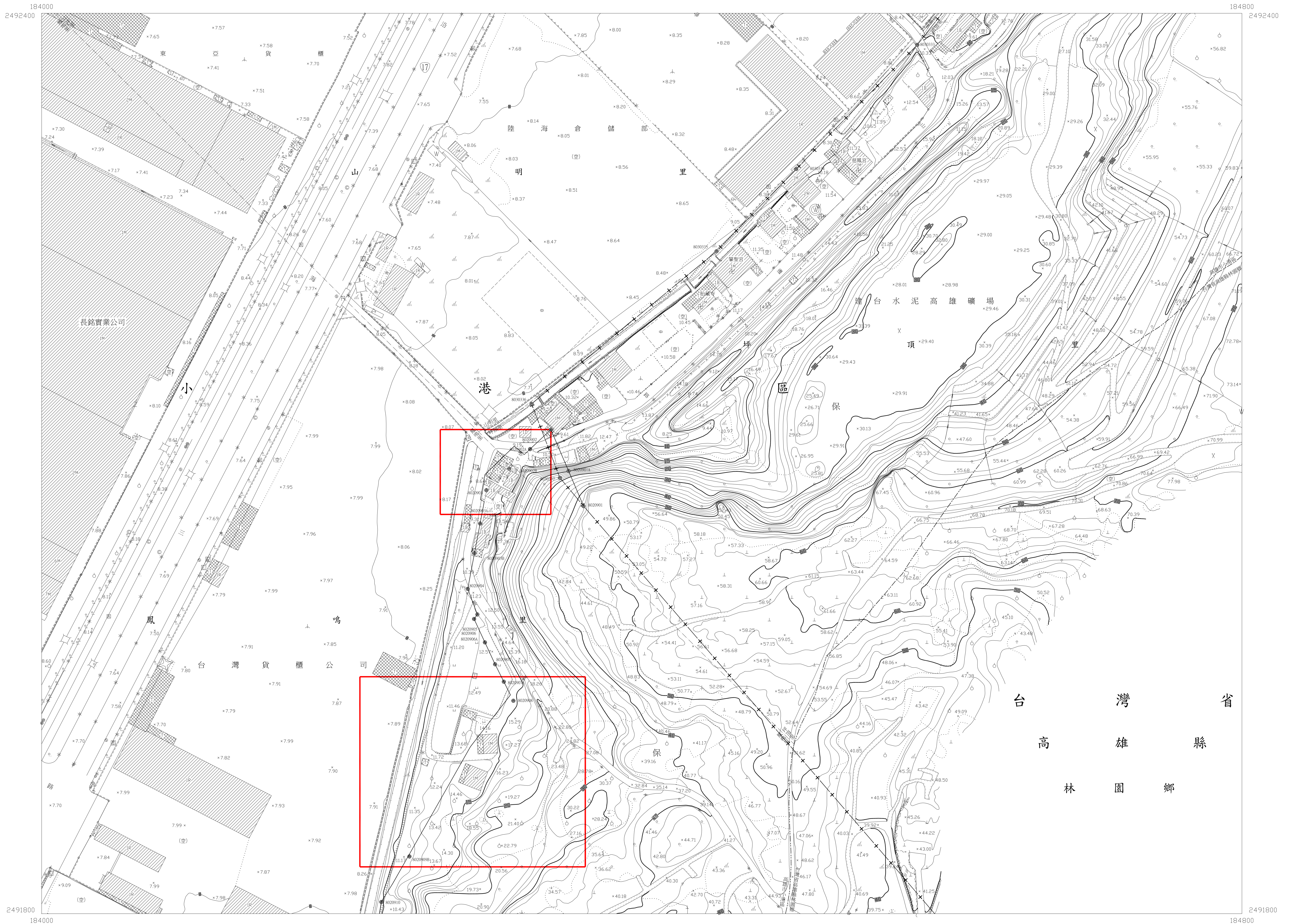
三角點、水準點	變壓箱座、電信箱座	電燈、亭	市區道路、縣路、鄉道
導線點、中心樁	開闢樹、竹林	水田、菜園	地類界、田埂界
永久性房屋、3樓 RC造	果園、獨立樹	花園、墓地	磚牆、鐵柵
2樓磚造、1樓金屬造	草地、細草地	管涵、箱涵	路堤、生籬
廢墟、建築中房屋	管涵、箱涵		路塹、土坎
寺廟、臨時性房屋			河流、駁坎
電力桿、電信桿			水閘、蛇籠
			水溝、河川流向



2953	3053	3153
2952	3052	3152
2951	3051	3151

高雄市都市計畫航測地形圖

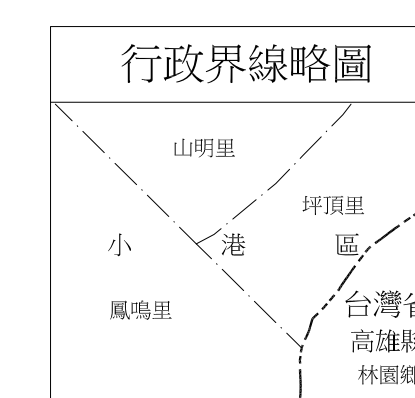
3053



平面位置以 TWD67 三角點坐標為基準，採用 GRS67 國際地球原子。
地圖投影採用二度分帶橫梅氏投影，中央子午線 121°E，中央子午線投影尺度比 0.9999。
高程採台灣省一等水準系統。
等高線間隔平地 1 公尺，山坡地 2 公尺。

比例尺：1 / 1000
製圖單位：詮華工程顧問有限公司
製圖年月：中華民國 90 年 3 月
修圖年月：中華民國 107 年 7 月

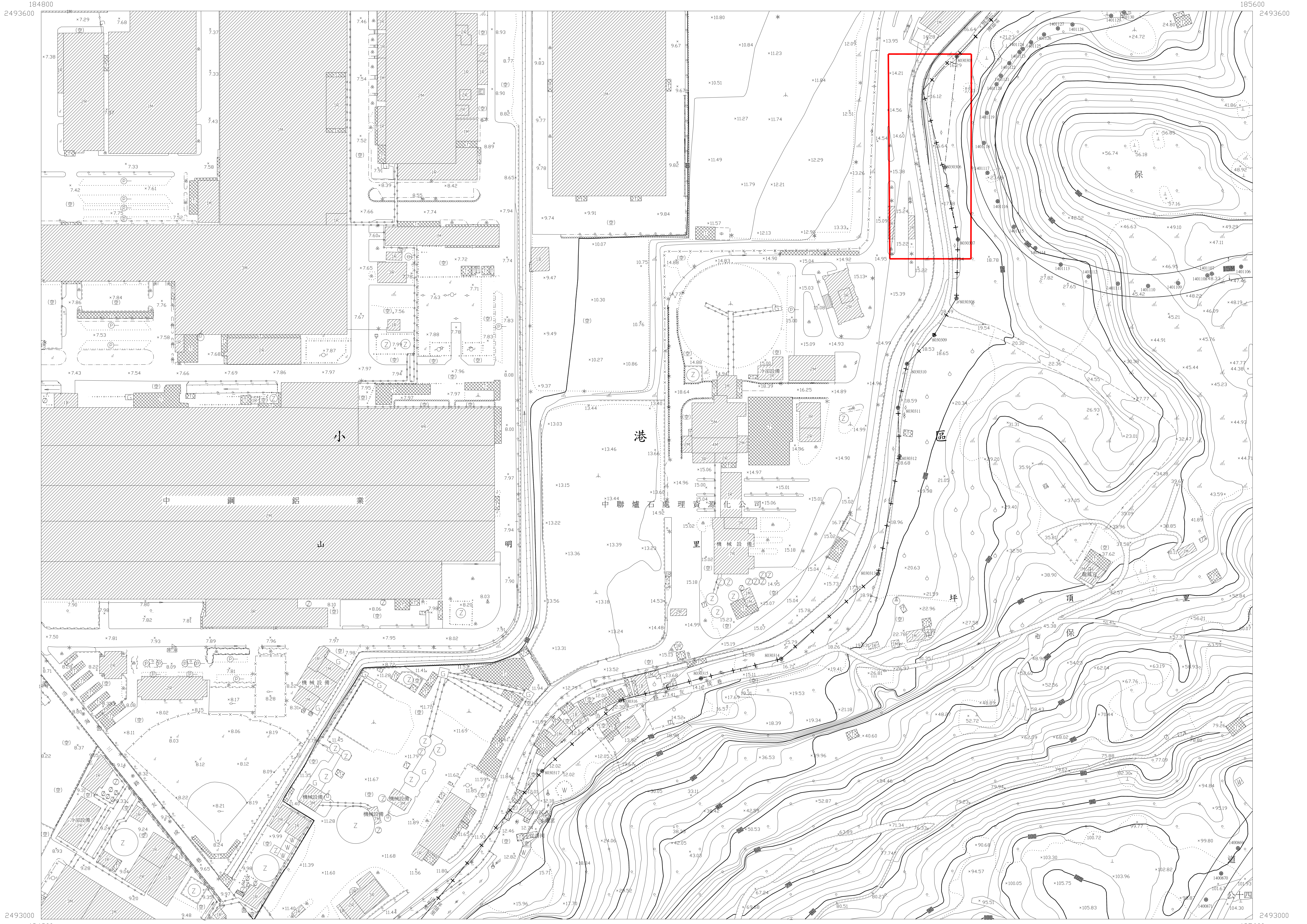
三角點、水準點	△	電燈、亭	⊗	市區道路、鄉路、道路	——
標線點、中心樁	○	變壓箱、電信箱	⊕	地類界、田現界	——
永久性房屋、3樓 RC造	⊠	開葉樹、竹林	⊞	磚牆、鐵柵	——
2樓磚造、1樓金屬造	⊡	水田、菜園	⊟	路堤、生籬	——
廢墟、建築中房屋	⊣	果園、獨立樹	⊠	路塹、土坎	——
寺廟、臨時性房屋	⊤	花圃、墓地	⊡	河流、駁坎	——
電力桿、電信桿	⊥	草地、細草地	⊢	水閘、蛇籠	——
	⊦	管涵、箱涵	⊣	溝、河川流向	——



2954	3054	3154
2953	3053	3153
2952	3052	3152

高雄市都市計畫航測地形圖

3155



平面位置以 TWD67 三角點坐標為基準，採用 GRS67 國際地球原子。

地圖投影採用二度分帶橫梅氏投影，中央子午線 121°E，中央子午線投影尺度比 0.9999。

高程採台灣省一等水準系統。

等高線間隔平地 1 公尺，山坡地 2 公尺。

比例尺：1 / 1000

製圖單位：詮華工程顧問有限公司

製圖年月：中華民國 90 年 4 月

修圖年月：中華民國 107 年 7 月

三角點、水準點	電燈、亭	市區道路、縣道、鄉道
導線點、中心樁	變壓箱、電信箱	地類界、田埂界
永久性房屋、3樓 RC造	開業樹、竹林	磚牆、鐵欄
2樓磚造、1樓金屬造	水田、菜園	路堤、土壩
廢墟、建築中房屋	果園、獨立樹	路壘、土坎
寺廟、臨時性房屋	花園、墓地	河流、駁坎
電力桿、電信桿	草地、細草地	水溝、河川流向
	管涵、箱涵	

小港區	山明里	坪頂里
-----	-----	-----

3056	3156	3256
3055	3155	3255
3054	3154	3254