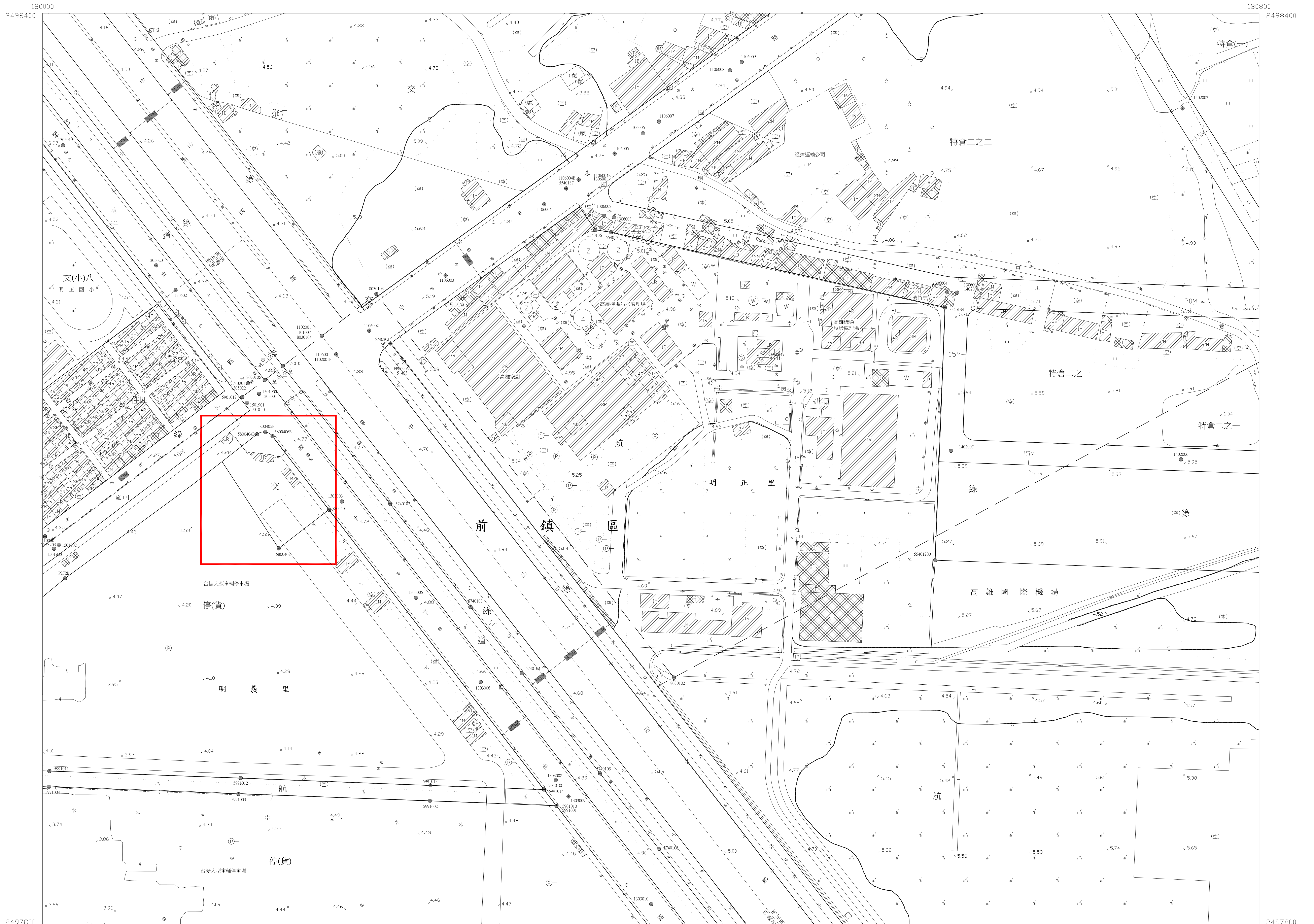


高雄市都市計畫航測地形圖

2563



平面位置以 TWD67三角點坐標為基準，採用 GRS67國際地球原子。

地圖投影採用二度分帶橫梅氏投影，中央子午線 121°E，中央子午線投影尺度比 0.9999。

高程採台灣省一等水準系統。

等高線間隔平地1公尺，山坡地2公尺。

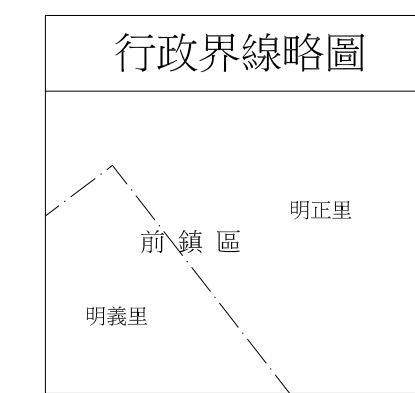
比例尺：1 / 1000

製圖單位：詮華工程顧問有限公司

製圖年月：中華民國 89年 9月

修圖年月：中華民國107年 7月

三角點、水準點	變壓箱座、電信箱座	市區道路、鐵路面道路
導線點、中心樁	開闢樹、竹林	地類界、田埂界
永久性房屋、3樓 RC造	水田、菜園	磚牆、鐵欄
2樓磚造、1樓金屬造	果園、獨立樹	路堤、生籬
廢墟、建築中房屋	花園、墓地	路塹、土坎
寺廟、臨時性房屋	草地、細草地	河流、駁坎
電力桿、電信桿	管箱、箱涵	水溝、河川流向



2464	2564	2664
2463	2563	2663
2462	2562	2662



平面位置以 TWD67 三角點坐標為基準，採用 GRS67 國際地球原子。

地圖投影採用二度分帶橫梅氏投影，中央子午線 121°E，中央子午線投影尺度比 0.9999。

高程採台灣省一等水準系統。

等高線間隔平地 1 公尺，山坡地 2 公尺。

比例尺：1 / 1000

製圖單位：詮華工程顧問有限公司

製圖年月：中華民國 89 年 10 月

修圖年月：中華民國 107 年 7 月

三角點、水準點	△	電燈、亭	○	市區道路、縣路而道路	——
導線點、中心樁	⊙	變壓箱座、電信箱座	⊕	地類界、田埂界	---
永久性房屋、3樓 RC造	■	開業樹、竹林	○	磚牆、鐵柵	——
2樓磚造、1樓金屬造	▨	水田、菜園	○	路堤、生籬	——
廢墟、建築中房屋	▨	果園、獨立樹	○	路壘、土坎	——
廟、臨時性房屋	▨	花園、墓地	○	河流水	——
電力桿、電信桿	○	草地、細草地	○	開、蛇籠	——
		管溝、箱涵	○	水溝、河川流向	——



圖幅接合表		
2474	2574	2674
2473	2573	2673
2472	2572	2672

高雄市都市計畫航測地形圖

2578



平面位置以 TWD67 三角點坐標為基準，採用 GRS67 國際地球原子。

地圖投影採用二度分帶橫梅氏投影，中央子午線 121°E，中央子午線投影尺度比 0.9999。

高程採台灣省一等水準系統。

等高線間隔平地 1 公尺，山坡地 2 公尺。

比例尺：1 / 1000

製圖單位：詮華工程顧問有限公司

製圖年月：中華民國 89 年 10 月

修圖年月：中華民國 107 年 7 月

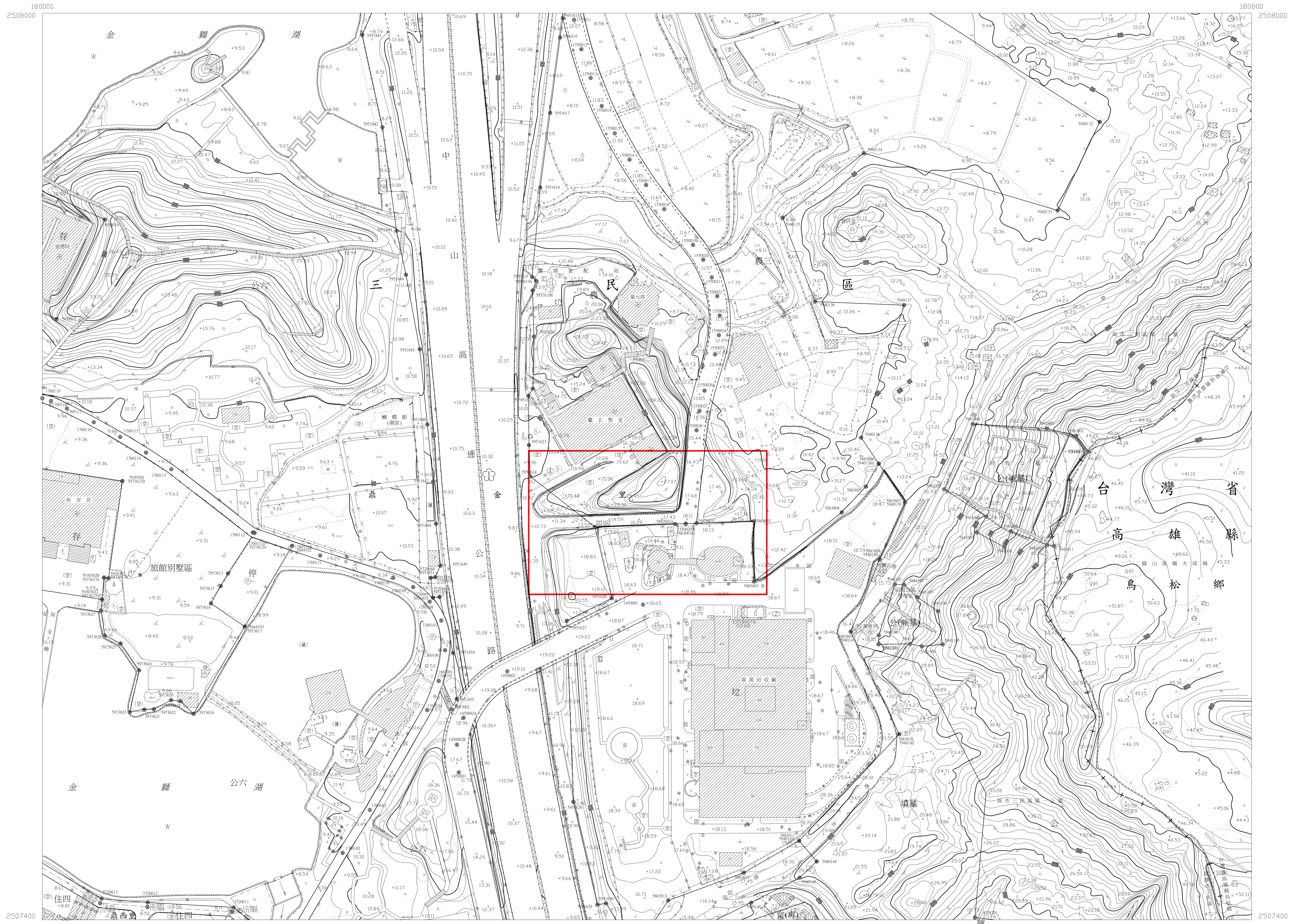
△ 三角點、水準點	⊗ 電燈、亭	☆ 市區道路、鐵路道路
○ 導線點、中心樁	⊕ 變壓箱座、電信箱座	— 地類界、田埂界
▭ 永久性房屋、3樓 RC造	⊗ 開葉樹、竹林	— 磚、磁、鐵
▭ 2樓磚造、1樓木構造	⊗ 水田、菜園	— 路、堤、生籬
▭ 廢墟、建築中房屋	⊗ 果園、獨立樹	— 路、壟、土坎
⊗ 寺廟、臨時性房屋	⊗ 花園、墓地	— 河、流、駁坎
⊗ 電力杆、電信杆	⊗ 草地、雜草地	— 水、溝、河川流向
	⊗ 管涵、箱涵	

行政界線略圖		
高雄縣	高雄縣	高雄縣
高雄市	高雄縣	高雄縣
高雄縣	高雄縣	高雄縣

圖幅接合表		
2479	2579	2679
2478	2578	2678
2477	2577	2677

高雄市都市計畫航測地形圖

2579



平面位置以 TWD67 三角點坐標為基準，採用 GRS67 國際地球原子。

地圖投影採用二度分帶橫梅氏投影，中央子午線 121°E，中央子午線投影尺度比 0.9999。

高程採台灣省一等水準系統。

等高線間隔平地 1 公尺，山坡地 2 公尺。

比例尺：1 / 1000

製圖單位：詮華工程顧問有限公司

製圖年月：中華民國 89 年 8 月

修圖年月：中華民國 107 年 7 月

三角點、水準點	電燈、亭	市區道路、鐵路面道路
導線點、中心樁	變壓箱座、電信箱座	地類界、田埂界
永久性房屋、3樓 RC 造	開闢樹、竹林	磚牆、鐵欄
2樓磚造、1樓木架造	水田、菜園	路堤、生籬
廢墟、建築中房屋	果園、獨立樹	路塹、土坎
花圃、墓地	草埔、細草地	河流、駁坎
寺廟、臨時性房屋	草埔、細草地	水溝、河川流向
電力桿、電信桿	管涌、箱涵	

行政界線略圖	
三民區	高雄縣
高雄縣	高雄縣

圖幅接合表		
2480	2580	2680
2479	2579	2679
2478	2578	2678

高雄市都市計畫航測地形圖

2587

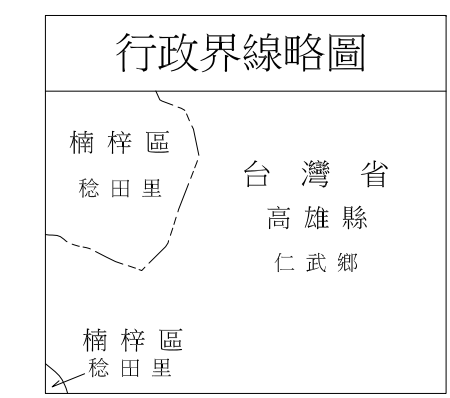


台 灣 省
高 雄 縣
仁 武 鄉

平面位置以 TWD67三角點坐標為基準，採用 GRS67國際地球原子。
 地圖投影採用二度分帶橫梅氏投影，中央子午線 121°E，中央子午線投影尺度比 0.9999。
 高程採台灣省一等水準系統。
 等高線間隔平地1公尺，山坡地2公尺。

比例尺：1 / 1000
 製圖單位：詮華工程顧問有限公司
 製圖年月：中華民國 89年 11月
 修圖年月：中華民國107年 7月

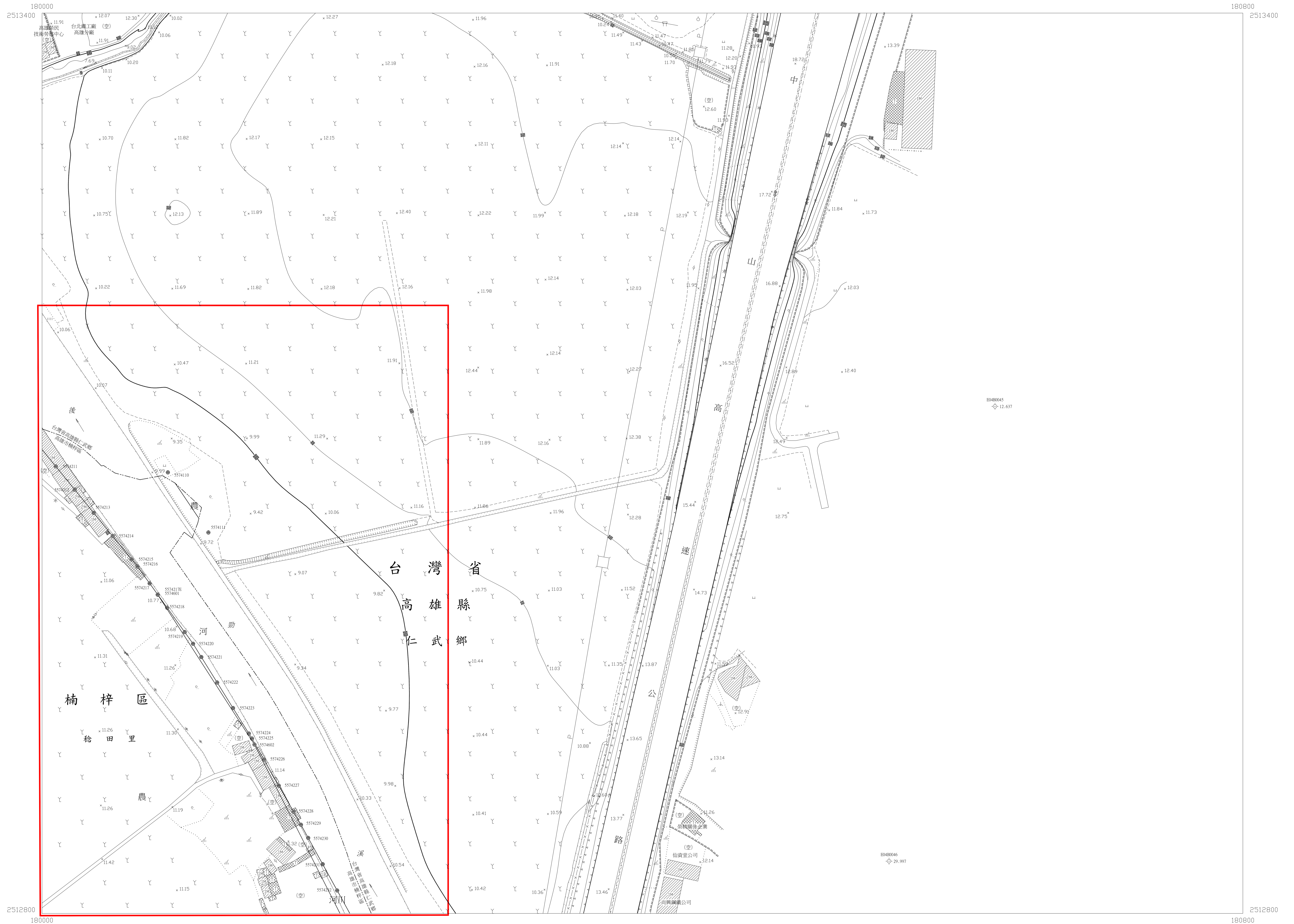
三角點、水準點	△	電燈、亭	☆	市區道路、縣道、鄉道	——
導線點、中心樁	⊙	變壓箱座、電信箱座	⊕	地類界、田埂界	---
永久性房屋、3樓 RC造	⊡	開葉樹、竹林	⊗	磚牆、鐵欄	——
2樓磚造、1樓金屬造	⊠	水田、菜園	⊙	路堤、生籬	——
廢墟、建築中房屋	⊡	果園、獨立樹	⊙	路塹、土坎	——
寺廟、臨時性房屋	⊡	花園、墓地	⊙	河流、駁坎	——
電力桿、電信桿	⊙	草地、細草地	⊙	水溝、蛇籠	——
	⊙	管涵、箱涵	⊙	溝、河川流向	——



2488	2588	2688
2487	2587	2687
2486	2586	2686

高雄市都市計畫航測地形圖

2588



平面位置以 TWD67 三角點坐標為基準，採用 GRS67 國際地球原子。

地圖投影採用二度分帶橫梅氏投影，中央子午線 121°E，中央子午線投影尺度比 0.9999。

高程採台灣省一等水準系統。

等高線間隔平地 1 公尺，山坡地 2 公尺。

比例尺：1 / 1000

製圖單位：詮華工程顧問有限公司

製圖年月：中華民國 89 年 11 月

修圖年月：中華民國 107 年 7 月

三角點、水準點	△	電燈、亭	☆	市區道路、縣路、鄉路	——
導線點、中心樁	○	變壓箱座、電信箱座	⊕	地類界、田埂界	---
永久性房屋、3 樓 RC 造	⊡	開葉樹、竹林	⊗	磚牆、鐵欄	——
2 樓磚造、1 樓金屬造	⊠	水田、菜園	⊙	路堤、生籬	——
廢墟、建築中房屋	⊞	果園、獨立樹	⊖	路塹、土坎	——
寺廟、臨時性房屋	⊟	花園、墓地	⊕	河流、駁坎	——
電力桿、電信桿	⊠	草地、細草地	⊖	水溝、河川流向	——
	⊠	管涵、箱涵	⊖		——

行政界線略圖	
台灣省	
高雄縣	
仁武鄉	
楠梓區	
稔田里	

圖幅接合表		
2489	2589	2689
2488	2588	2688
2487	2587	2687

高雄市都市計畫航測地形圖

2589



平面位置以 TWD67 三角點坐標為基準，採用 GRS67 國際地球原子。

地圖投影採用二度分帶橫梅氏投影，中央子午線 121°E，中央子午線投影尺度比 0.9999。

高程採台灣省一等水準系統。

等高線間隔平地 1 公尺，山坡地 2 公尺。

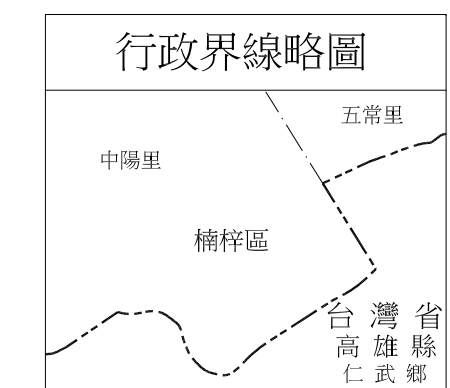
比例尺：1 / 1000

製圖單位：詮華工程顧問有限公司

製圖年月：中華民國 89 年 11 月

修圖年月：中華民國 107 年 7 月

三角點、水準點	雙壓箱座、電信箱座	電燈、亭	市區道路、縣路面道路
導線點、中心樁	開闢樹、竹林	地類界、田埂界	磚、牆、鐵
永久性房屋、3樓 RC 造	水田、菜園	路、堤、生	壩、土坎
2樓磚造、1樓金屬造	果園、獨立樹	路、水	溝、河川流向
廢墟、建築中房屋	花園、墓地	路、水	
寺廟、臨時性房屋	草地、細草地	路、水	
電力桿、電信桿	管涵、箱涵	路、水	



2490	2590	2690
2489	2589	2689
2488	2588	

高雄市都市計畫航測地形圖

2590



平面位置以 TWD67 三角點坐標為基準，採用 GRS67 國際地球原子。

地圖投影採用二度分帶橫梅氏投影，中央子午線 121°E，中央子午線投影尺度比 0.9999。

高程採台灣省一等水準系統。

等高線間隔平地 1 公尺，山坡地 2 公尺。

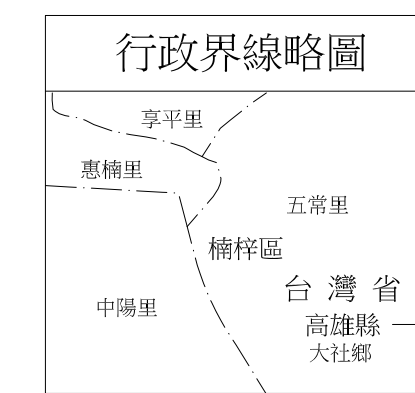
比例尺：1 / 1000

製圖單位：詮華工程顧問有限公司

製圖年月：中華民國 89 年 11 月

修圖年月：中華民國 107 年 7 月

三角點、水準點	△	電燈、亭	○	市區道路、鐵路、道路	——
導線點、中心樁	⊙	變壓箱座、電信箱座	⊕	地類界、田埂界	——
永久性房屋、3樓 RC造	⊡	開葉樹、竹林	⊗	磚牆、鐵欄	——
2樓磚造、1樓金屬造	⊠	水田、菜園	⊕	路堤、土壩	——
廢墟、建築中房屋	⊡	果園、獨立樹	⊗	路、生欄	——
花圃、墓地	⊡	花園、草地	⊗	路、土坎	——
寺廟、臨時性房屋	⊡	草地、細草地	⊗	河、水	——
電力桿、電信桿	⊕	管溝、箱涵	⊗	溝、河川流向	——



2491	2591	2691
2490	2590	2690
2489	2589	2689