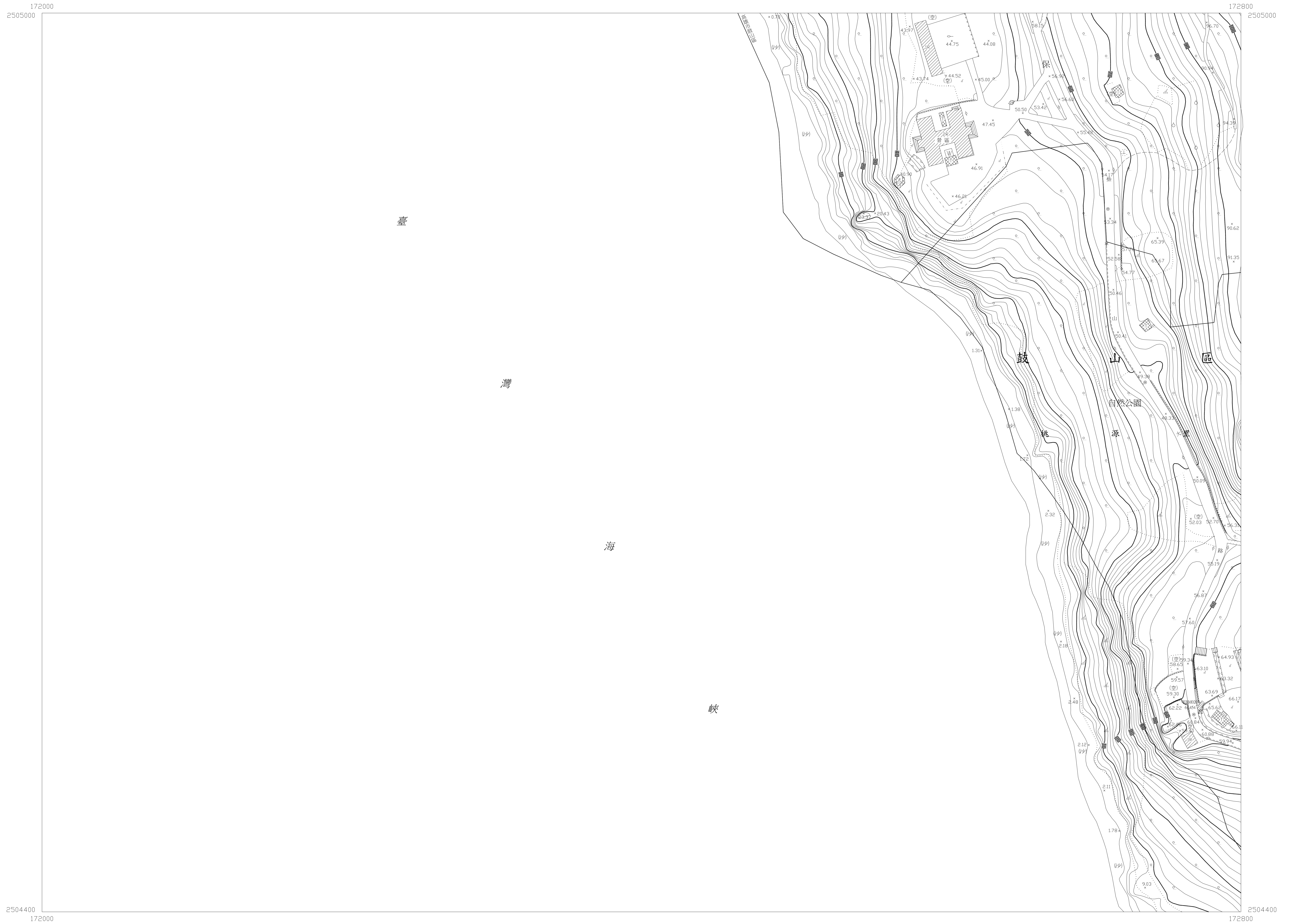


高雄市都市計畫航測地形圖

1574



平面位置以 TWD67 三角點坐標為基準，採用 GRS67 國際地球原子。

地圖投影採用二度分帶橫梅氏投影，中央子午線 121°E，中央子午線投影尺度比 0.9999。

高程採台灣省一等水準系統。

等高線間隔平地 1 公尺，山坡地 2 公尺。

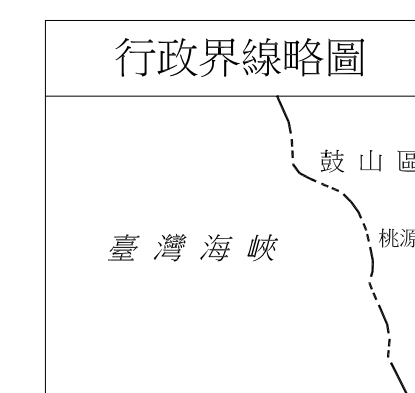
比例尺：1/1000

製圖單位：詮華工程顧問有限公司

製圖年月：中華民國 89 年 12 月

修圖年月：中華民國 107 年 7 月

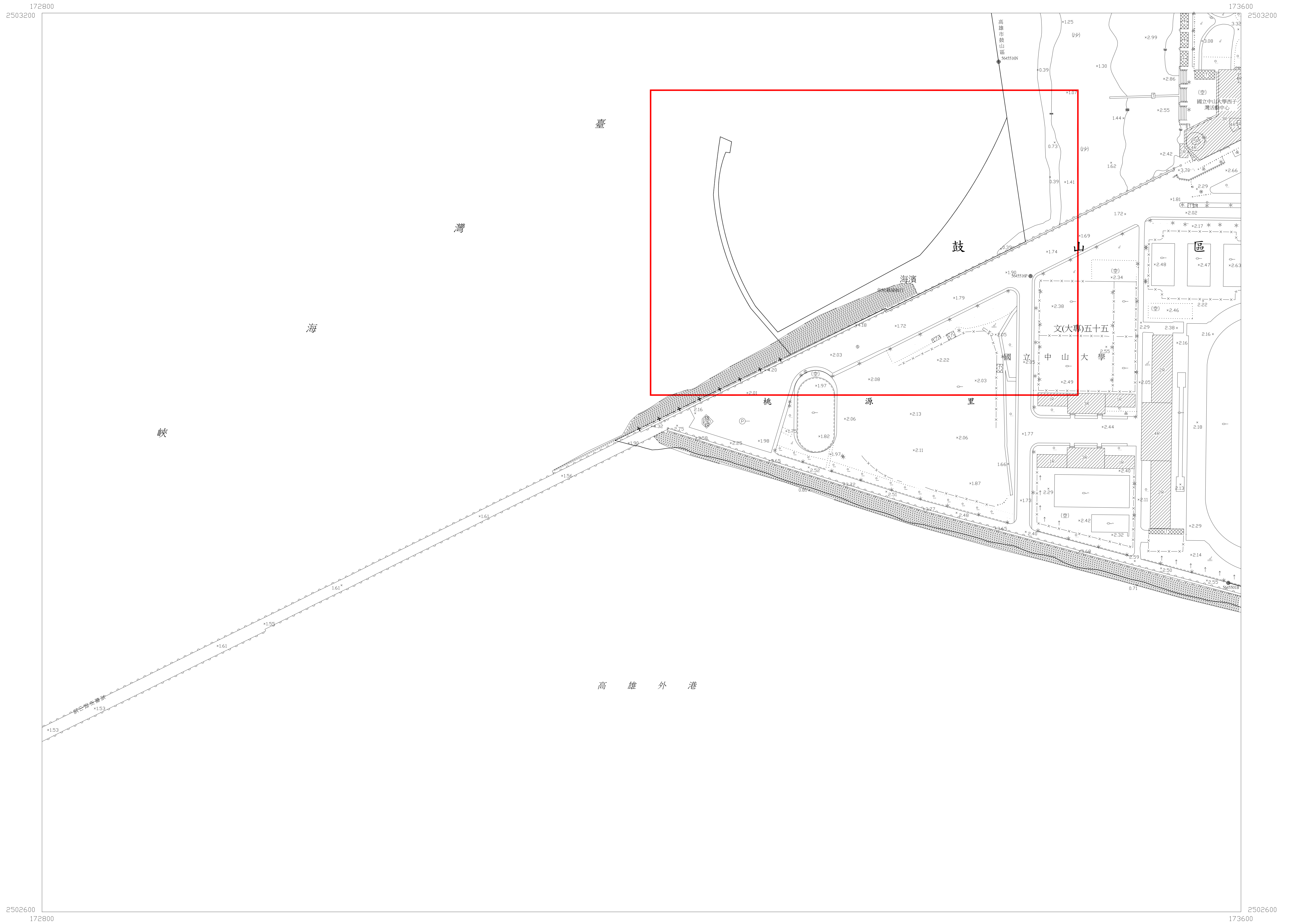
三角點、水準點	△	電燈、亭	☆	市區道路、鐵路面道路	——
導線點、中心樁	○	變壓箱座、電信箱座	⊕	地類界、田埂界	---
永久性房屋、3樓 RC 造	⊠	開葉樹、竹林	○	磚牆、鐵柵	——
2樓磚造、1樓金屬造	⊡	水田、菜園	○	路堤、生籬	——
廢墟、建築中房屋	⊢	果園、獨立樹	○	路壟、土坎	——
寺廟、臨時性房屋	⊣	花園、墓地	○	河流、駁坎	——
電力桿、電信桿	○	草地、細草地	○	水閘、蛇籠	——
	○	管涵、箱涵	○	水溝、河川流向	——



1475	1575	1675
1474	1574	1674
1473	1573	1673

高雄市都市計畫航測地形圖

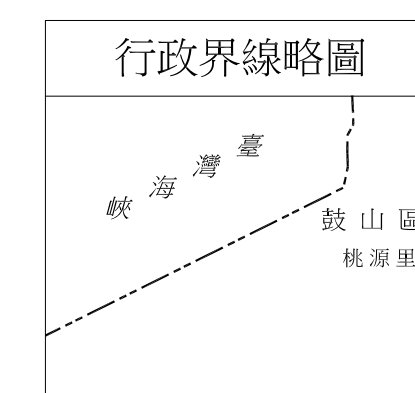
1671



平面位置以 TWD67 三角點坐標為基準，採用 GRS67 國際地球原子。
地圖投影採用二度分帶橫梅氏投影，中央子午線 121°E，中央子午線投影尺度比 0.9999。
高程採台灣省一等水準系統。
等高線間隔平地 1 公尺，山坡地 2 公尺。

比例尺：1/1000
製圖單位：詮華工程顧問有限公司
製圖年月：中華民國 90 年 1 月
修圖年月：中華民國 107 年 7 月

三角點、水準點	△	電燈、平	☆	市區道路、縣路、鄉道	——
導線點、中心樁	○	變壓箱座、電信箱座	⊕	地類界、田埂界	---
永久性房屋、3樓 RC 造	⊕	開葉樹、竹林	○	磚牆、鐵欄	——
2樓磚造、1樓金屬造	⊕	水田、菜園	○	路堤、生籬	——
廢墟、建築中房屋	⊕	果園、獨立樹	○	路壟、土坎	——
寺廟、臨時性房屋	⊕	花園、墓地	○	河流、駁坎	——
電力桿、電信桿	○	草地、細草地	○	水閘、蛇籠	——
	○	管涵、箱涵	○	水溝、河川流向	——



	1672	1772
1571	1671	1771
1570	1670	1770

高雄市都市計畫航測地形圖

1672



平面位置以 TWD67 三角點坐標為基準，採用 GRS67 國際地球原子。

地圖投影採用二度分帶橫梅氏投影，中央子午線 121°E，中央子午線投影尺度比 0.9999。

高程採台灣省一等水準系統。

等高線間隔平地 1 公尺，山坡地 2 公尺。

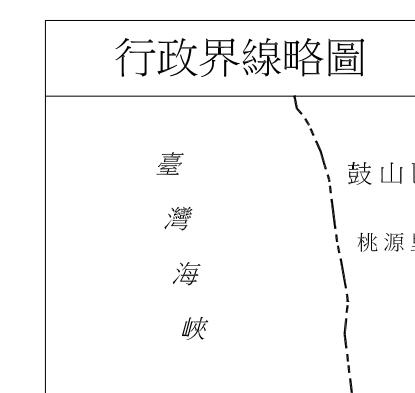
比例尺：1/1000

製圖單位：詮華工程顧問有限公司

製圖年月：中華民國 89 年 11 月

修圖年月：中華民國 107 年 7 月

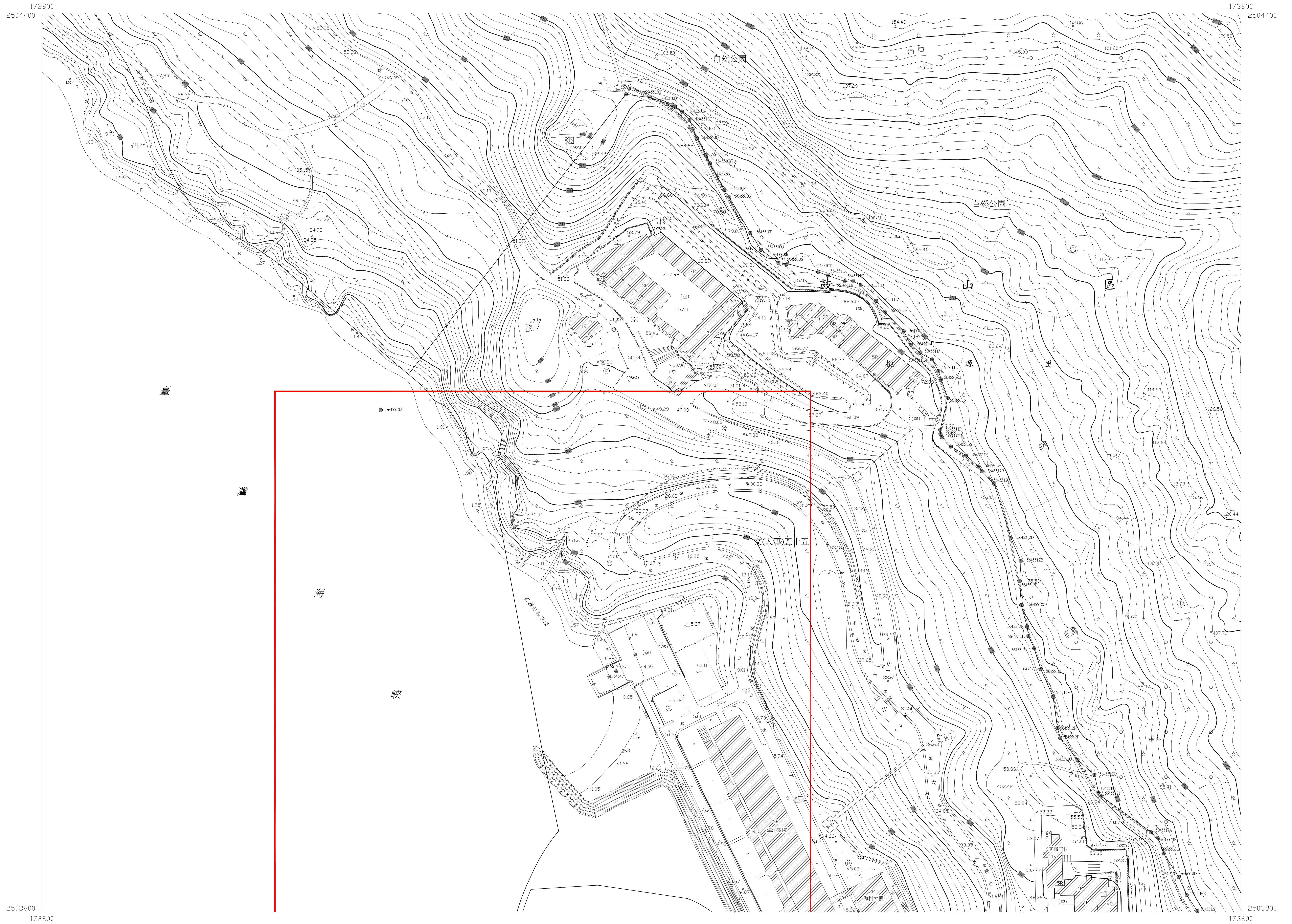
三角點、水準點	△	電燈、平	☆	市區道路、鐵路面道路	——
導線點、中心樁	○	變壓箱座、電信箱座	⊕	地類界、田埂界	---
永久性房屋、3樓 RC造	⊡	開葉樹、竹林	○	磚牆、鐵欄	——
2樓磚造、1樓金屬造	⊡	水田、菜園	○	路堤、生籬	——
廢墟、建築中房屋	⊡	果園、獨立樹	○	路壟、土坎	——
寺廟、臨時性房屋	⊡	花園、墓地	○	河流、駁坎	——
電力桿、電信桿	○	草地、細草地	○	水閘、蛇籠	——
		管涵、箱涵	○	水溝、河川流向	——



1573	1673	1773
	1672	1772
1571	1671	1771

高雄市都市計畫航測地形圖

1673



平面位置以 TWD67 三角點坐標為基準，採用 GRS67 國際地球原子。

地圖投影採用二度分帶橫梅氏投影，中央子午線 121°E，中央子午線投影尺度比 0.9999。

高程採台灣省一等水準系統。

等高線間隔平地 1 公尺，山坡地 2 公尺。

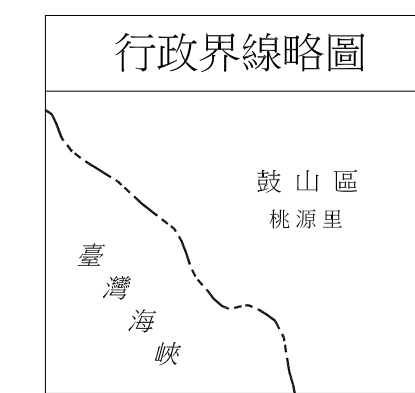
比例尺：1/1000

製圖單位：詮華工程顧問有限公司

製圖年月：中華民國 90 年 3 月

修圖年月：中華民國 107 年 7 月

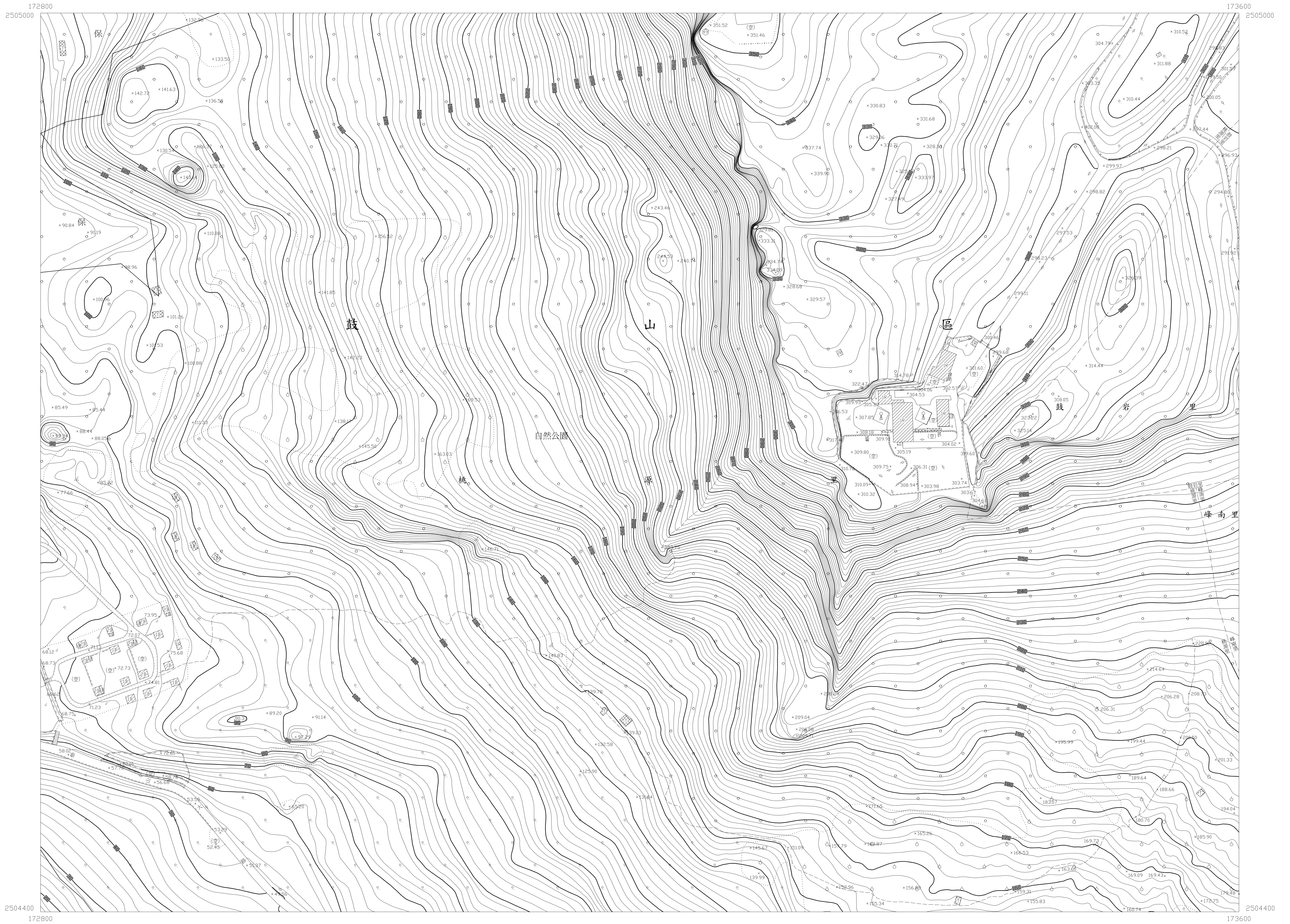
三角點、水準點	變壓箱座、電信箱座	電燈、亭	市區道路、鐵路面道路
導線點、中心樁	開菜樹、竹林	水田、菜園	地類界、田埂界
永久性房屋、3樓 RC 造	果園、獨立樹	花園、墓地	磚牆、鐵柵
2樓磚造、1樓金屬造	廢墟、建築中房屋	草地、細草地	路堤、生籬
寺廟、臨時性房屋	電力桿、電信桿	管涵、箱涵	路壟、土坎
			河流、駁坎
			水閘、蛇籠
			水溝、河川流向



1574	1674	1774
1573	1673	1773
	1672	1772

高雄市都市計畫航測地形圖

1674



平面位置以 TWD67 三角點坐標為基準，採用 GRS67 國際地球原子。

地圖投影採用二度分帶橫梅氏投影，中央子午線 121°E，中央子午線投影尺度比 0.9999。

高程採台灣省一等水準系統。

等高線間隔平地 1 公尺，山坡地 2 公尺。

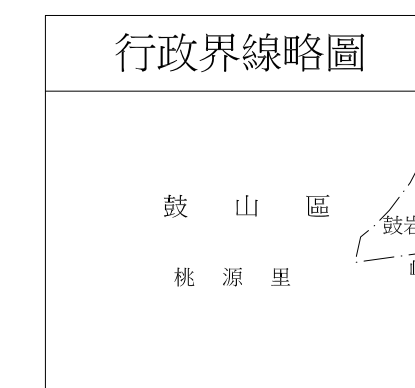
比例尺：1/1000

製圖單位：詮華工程顧問有限公司

製圖年月：中華民國 89 年 11 月

修圖年月：中華民國 107 年 7 月

三角點、水準點	變壓箱座、電信箱座	市區道路、縣路面道路
導線點、中心樁	開葉樹、竹林	地類界、田埂界
永久性房屋、3樓 RC 造	水田、菜園	磚牆、鐵柵
2樓磚造、1樓金屬造	果園、獨立樹	路堤、生籬
廢墟、建築中房屋	花園、墓地	路壟、土坎
寺廟、臨時性房屋	草地、雜草地	河流、駁坎
電力桿、電信桿	管涵、箱涵	水閘、蛇籠
		水溝、河川流向



1575	1675	1775
1574	1674	1774
1573	1673	1773

高雄市都市計畫航測地形圖

1770



平面位置以 TWD67 三角點坐標為基準，採用 GRS67 國際地球原子。

地圖投影採用二度分帶橫梅氏投影，中央子午線 121°E，中央子午線投影尺度比 0.9999。

高程採台灣省一等水準系統。

等高線間隔平地 1 公尺，山坡地 2 公尺。

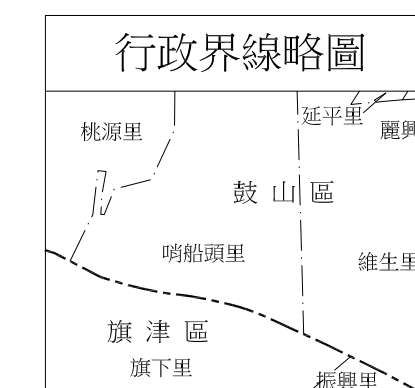
比例尺：1/1000

製圖單位：詮華工程顧問有限公司

製圖年月：中華民國 89 年 11 月

修圖年月：中華民國 107 年 7 月

三角點、水準點	△	電燈、亭	☆	市區道路、鐵路道路	——
導線點、中心樁	○	變壓箱座、電信箱座	⊕	地類界、田埂界	---
永久性房屋、3樓 RC 造	⊡	開闢樹、竹林	⊙	磚牆、鐵欄	——
2樓磚造、1樓木構造	⊠	水田、菜園	⊖	路堤、生籬	——
廢墟、建築中房屋	⊞	果園、獨立樹	⊕	路壟、土坎	——
寺廟、臨時性房屋	⊟	花園、墓地	⊖	河流、駁坎	——
電力桿、電信桿	⊠	草地、細草地	⊖	水閘、蛇籠	——
		管涵、箱涵	⊖	水溝、河川流向	——



1671	1771	1871
1670	1770	1870
1669	1769	1869

高雄市都市計畫航測地形圖

1771



平面位置以 TWD67 三角點坐標為基準，採用 GRS67 國際地球原子。

地圖投影採用二度分帶橫梅氏投影，中央子午線 121°E，中央子午線投影尺度比 0.9999。

高程採台灣省一等水準系統。

等高線間隔平地 1 公尺，山坡地 2 公尺。

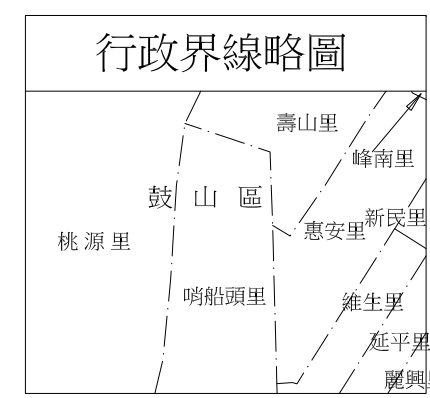
比例尺：1/1000

製圖單位：詮華工程顧問有限公司

製圖年月：中華民國 89 年 11 月

修圖年月：中華民國 07 年 7 月

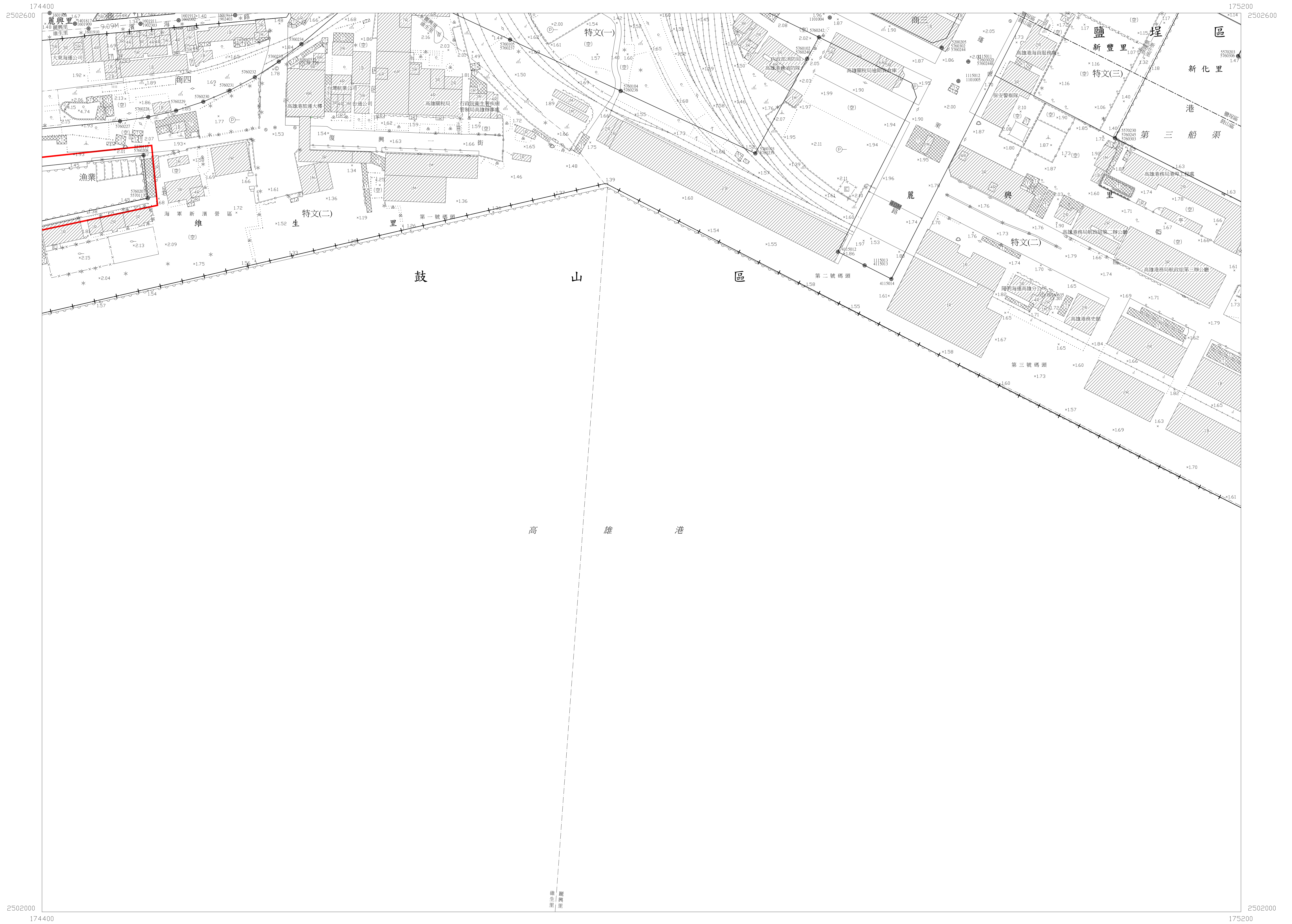
三角點、水準點	電燈、亭	市區道路、鐵路面道路
導線點、中心樁	變壓箱座、電信箱座	地類界、田埂界
永久性房屋、3樓 RC 造	開葉樹、竹林	磚、鐵欄
2樓磚造、1樓木架造	水田、菜園	路、生籬
廢墟、建築中房屋	果園、獨立樹	路、土坎
寺廟、臨時性房屋	花園、墓地	河流、駁坎
電力桿、電信桿	草地、雜草地	水閘、蛇籠
	管涵、箱涵	水溝、河川流向



1672	1772	1872
1671	1771	1871
1670	1770	1870

高雄市都市計畫航測地形圖

1870



平面位置以 TWD67三角點坐標為基準，採用 GRS67國際地球原子。

地圖投影採用二度分帶橫梅氏投影，中央子午線 121°E，中央子午線投影尺度比 0.9999。

高程採台灣省一等水準系統。

等高線間隔平地1公尺，山坡地2公尺。

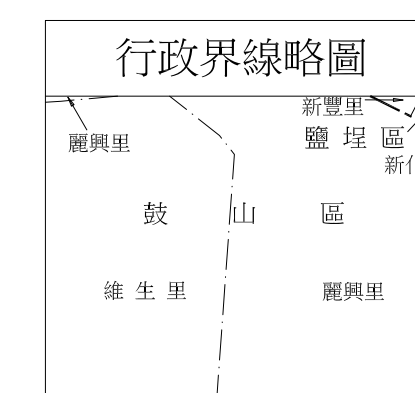
比例尺：1 / 1000

製圖單位：詮華工程顧問有限公司

製圖年月：中華民國 89年 11月

修圖年月：中華民國107年 7月

三角點、水準點	△	電燈、亭	☆	市區道路、縣路	——
導線點、中心樁	○	變壓箱座、電信箱座	⊕	地類界、田埂界	---
永久性房屋、3樓 RC造	⊠	開葉樹、竹林	⊙	磚牆、鐵欄	——
2樓磚造、1樓金屬造	⊡	水田、菜園	⊙	路堤、生籬	——
廢墟、建築中房屋	⊡	果園、獨立樹	⊙	路塹、土坎	——
寺廟、臨時性房屋	⊡	花園、墓地	⊙	河流、駁坎	——
電力桿、電信桿	⊙	草地、細草地	⊙	水溝、蛇籠	——
	⊙	管涵、箱涵	⊙	溝、河川流向	——



圖幅接合表		
1771	1871	1971
1770	1870	1970
1769	1869	1969

高雄市都市計畫航測地形圖

1873



平面位置以 TWD67 三角點坐標為基準，採用 GRS67 國際地球原子。

地圖投影採用二度分帶橫梅氏投影，中央子午線 121°E，中央子午線投影尺度比 0.9999。

高程採台灣省一等水準系統。

等高線間隔平地 1 公尺，山坡地 2 公尺。

比例尺：1/1000

製圖單位：詮華工程顧問有限公司

製圖年月：中華民國 90 年 2 月

修圖年月：中華民國 07 年 7 月

三角點、水準點	變壓箱座、電信箱座	市區道路、縣路面道路
導線點、中心樁	開闢樹、竹林	地類界、田埂界
永久性房屋、3樓 RC造	水田、菜園	磚、牆、鐵欄
2樓磚造、1樓木架造	果園、獨立樹	路堤、生籬
廢墟、建築中房屋	花園、墓地	路塹、土坎
寺廟、臨時性房屋	草地、細草地	河流、駁坎
電力桿、電信桿	管溝、箱涵	水閘、蛇籠
		水溝、河川流向

行政界線略圖		
鼓山區	鳳山區	旗山區
鼓山	鼓山	鼓山

圖幅接合表		
1774	1874	1974
1773	1873	1973
1772	1872	1972