

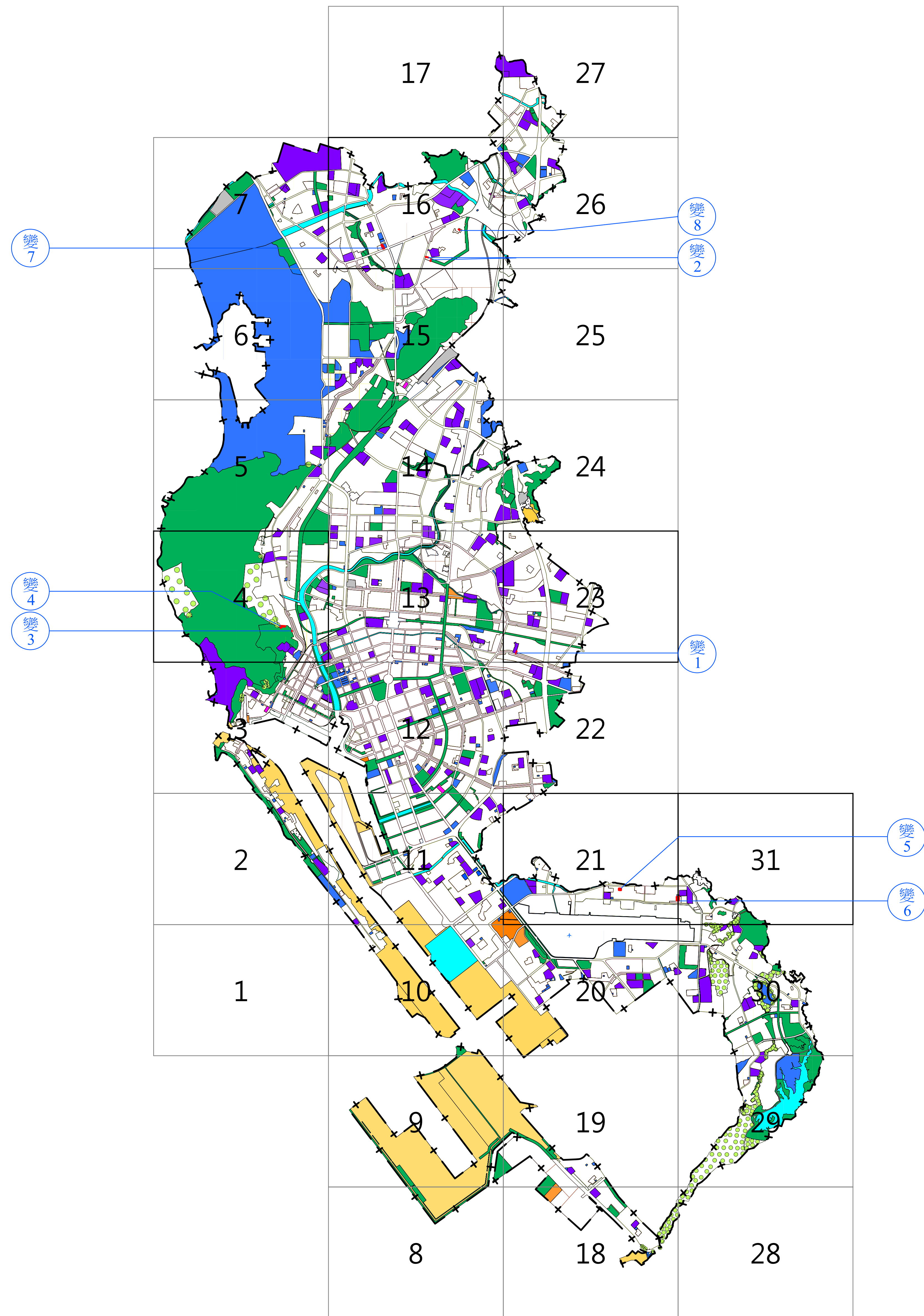
變更原高雄市主要計畫
(公共設施用地專案通盤檢討)
(第二階段) 案

比例尺：五千分之一

高雄市政府

中華民國 112 年 12 月

圖幅接合表



圖例

住	住宅區
商	商業區 (特定商業專用區)
工	工業區
行	行政區
文	文教區
漁	漁業區
特貿(專)	特定經貿核心專用區
特倉(專)	特定倉儲轉運專用區
特文(專)	特定文化休閒專用區
特(專)	特定專用區
特觀(專)	特定觀光發展專用區
倉	倉儲區
電(專)	電信專用區
車(專)	車站專用區
社福(專)	社會福利專用區
產(專)	產業服務專用區
貨(專)	貨物轉運專用區
觀	觀光旅館區
專	其他專用區
農	農業區
保	保護區
存	保存區
宗(專)	宗教專用區
葬	葬儀業區
河	河川區
公 (自然公園)	公園用地 (自然公園用地)

綠	綠地用地
廣/廣(停)	廣場用地/廣(停)用地
體	體育場用地
市/市(批)	市場用地 (批發)
文	學校用地
機	機關用地
醫	醫療用地
港	港埠用地
鐵	鐵路用地
鐵景	鐵路景觀用地
道	道路用地
園道	園道用地
交	交通用地
河	河道用地
海濱浴場	海濱浴場用地
動	動物園用地
殯	殯儀館用地
社教	社教用地
變	變電所用地
世貿	世貿用地
污	污水處理廠用地
停(貨)	貨櫃停車場用地
墓	墓地用地
機場	機場用地
水庫	水庫用地
漁港	漁港用地

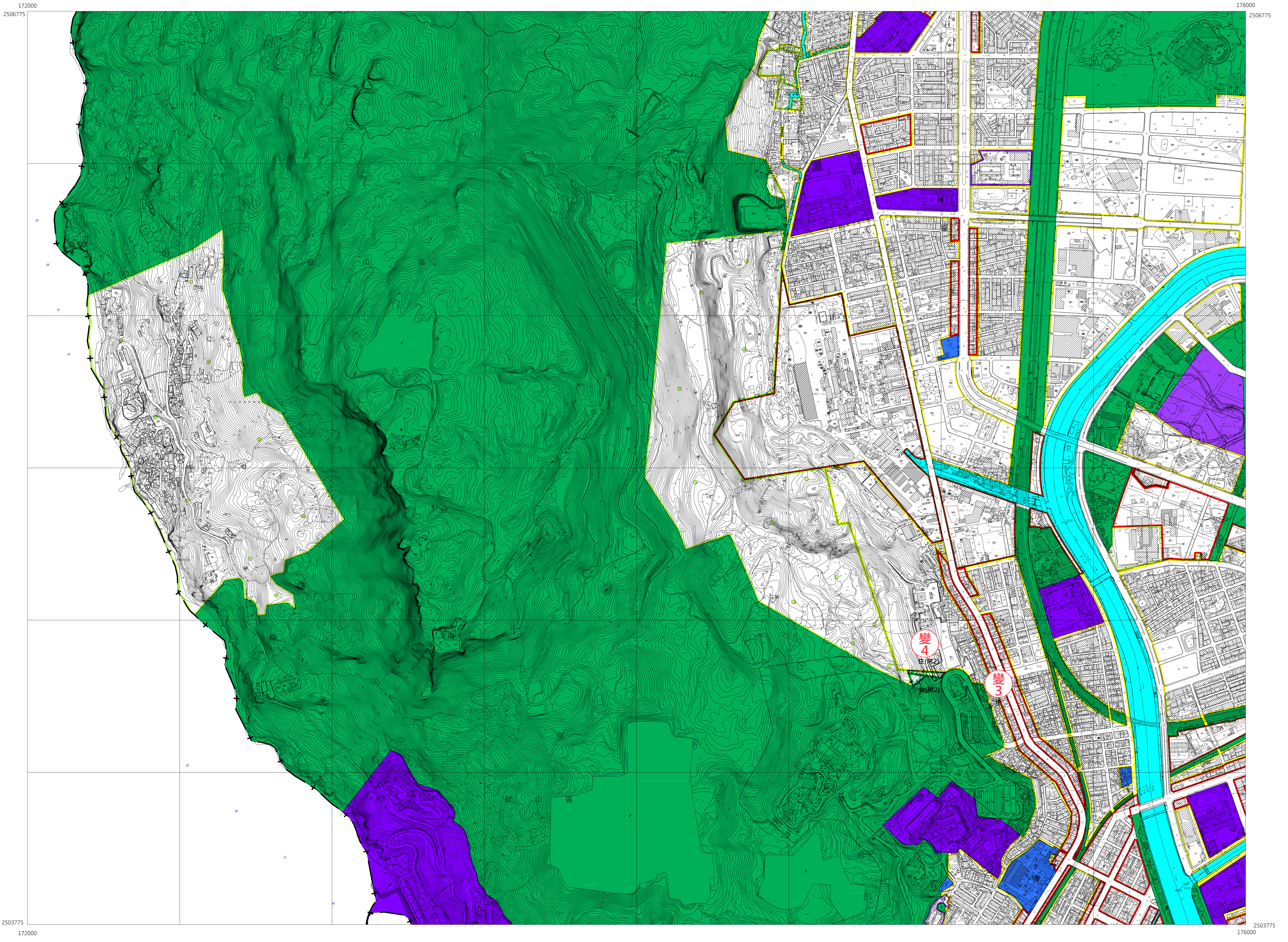
變更圖例

住	變更學校用地為住宅區
住(附2)	變更綠地用地為住宅區(附2)
住	變更動物園用地為住宅區
住(附2)	變更動物園用地為住宅區(附2)
商(附2)	變更住宅區為商業區(附2)
商(附2)	變更機關用地為商業區(附2)
動(附2)	變更動物園用地為動物園用地(附2)
特商(附2)	變更住宅區為特定商業專用區(附2)
變	變更位置
變2	變更編號

註：凡本次通盤檢討未指明變更部分，應以原有計畫為準。

	5	14
	4	13
	3	12

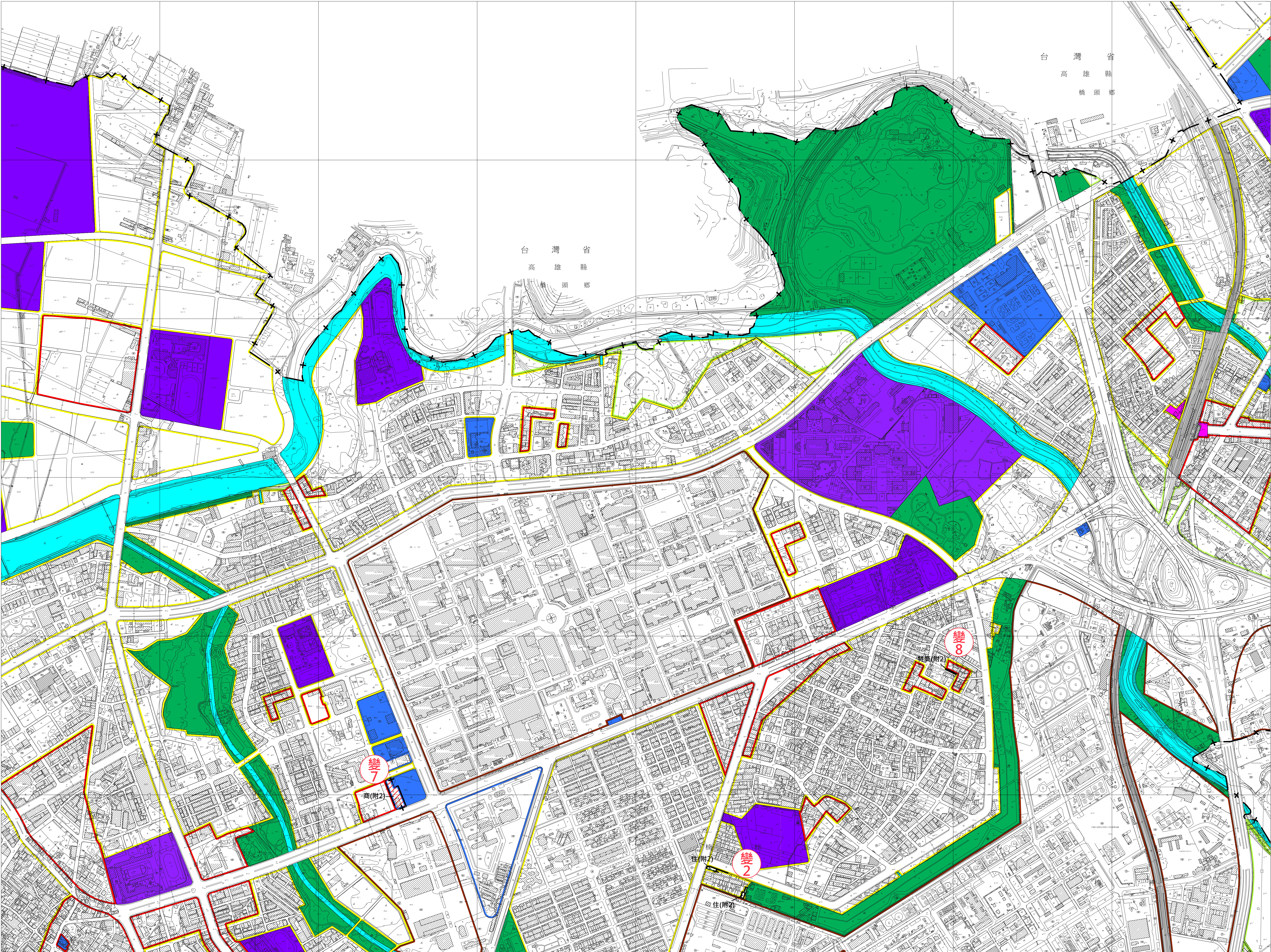
1
5



	17	27
7	16	26
6	15	25

176000
2515775

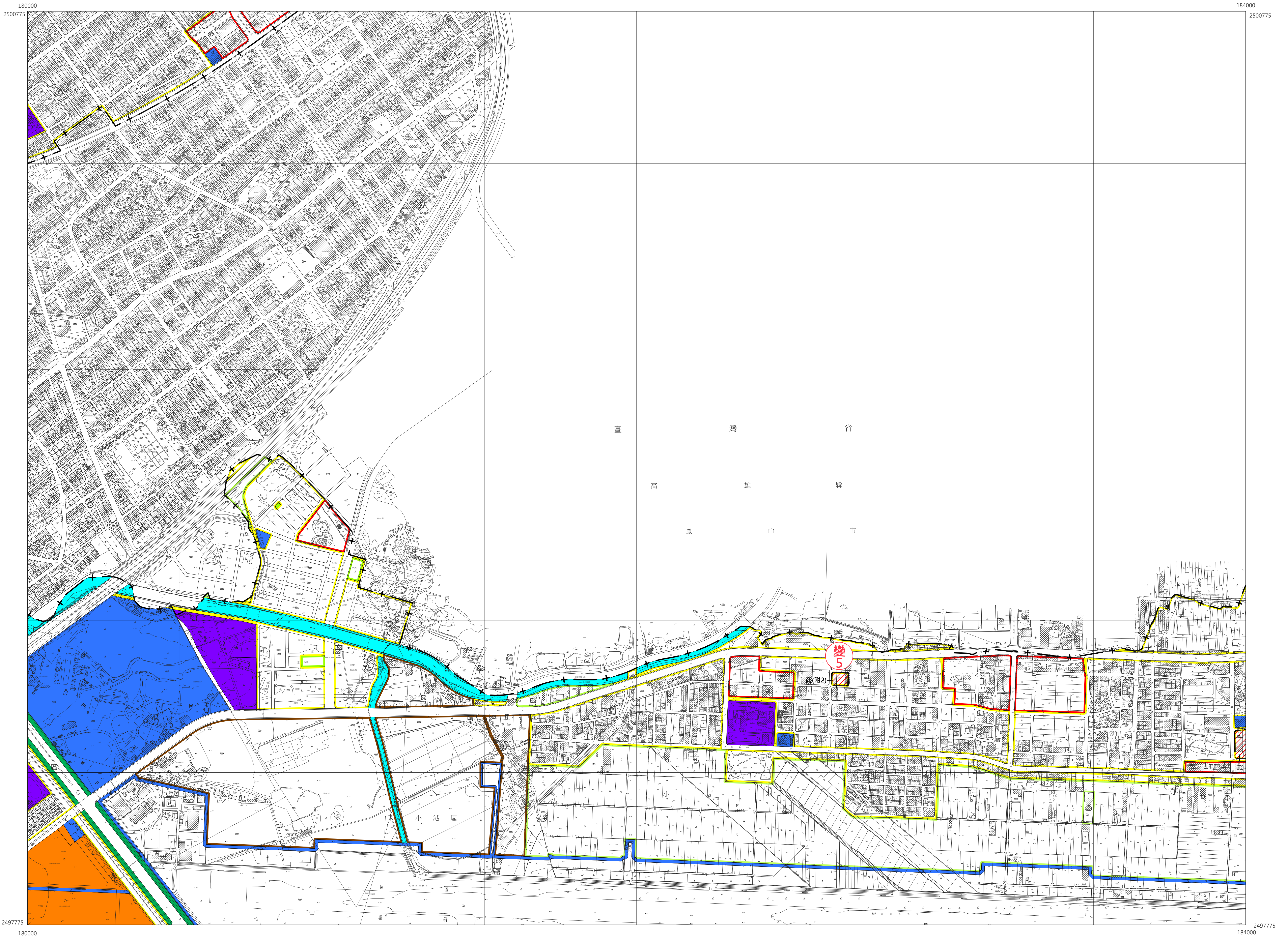
180000
2515775



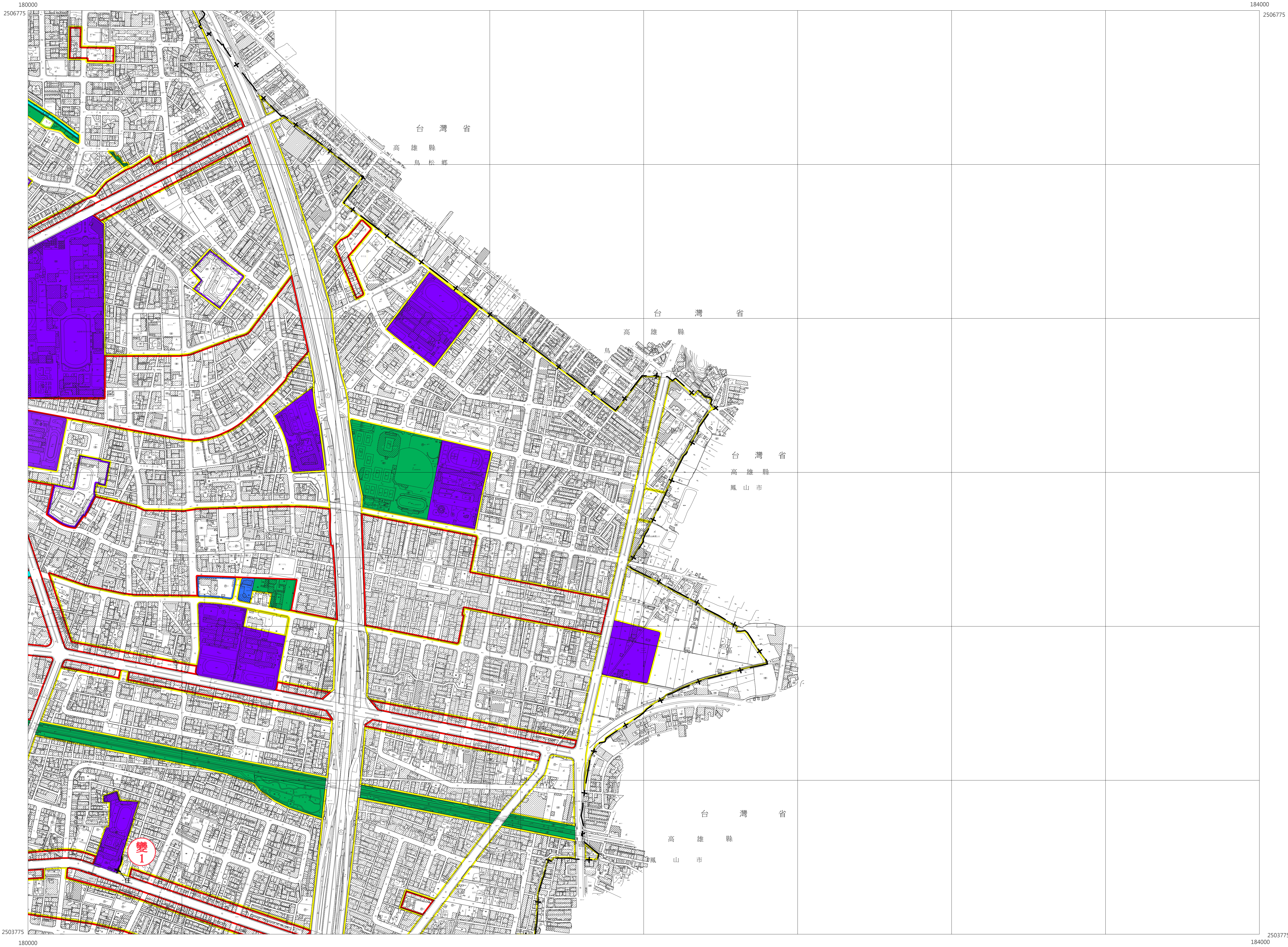
2512775
176000

2512775
180000

12	22	
11	21	31
10	20	30



14	24	
13	23	
12	22	



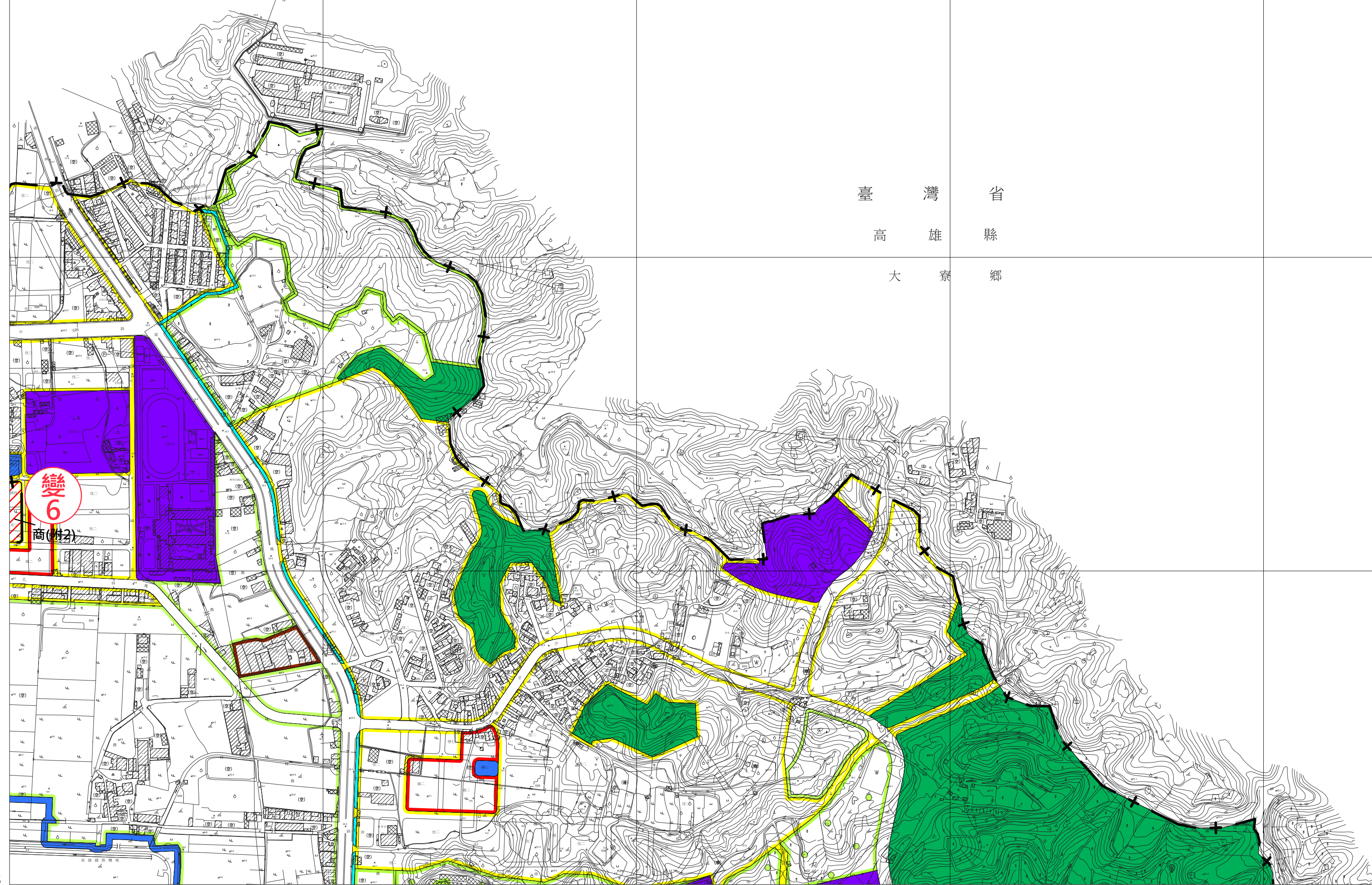
23		
22	33	36
21	32	35

184000
2497775

188000
2497775

臺灣省
高雄縣
鳳山市

臺灣省
高雄縣
大寮鄉



2494775
184000

2494775
188000