

變更岡山都市計畫  
(公共設施用地專案通盤檢討)  
(第一階段)案計畫圖

比例尺：1/3000

中華民國 113 年 8 月

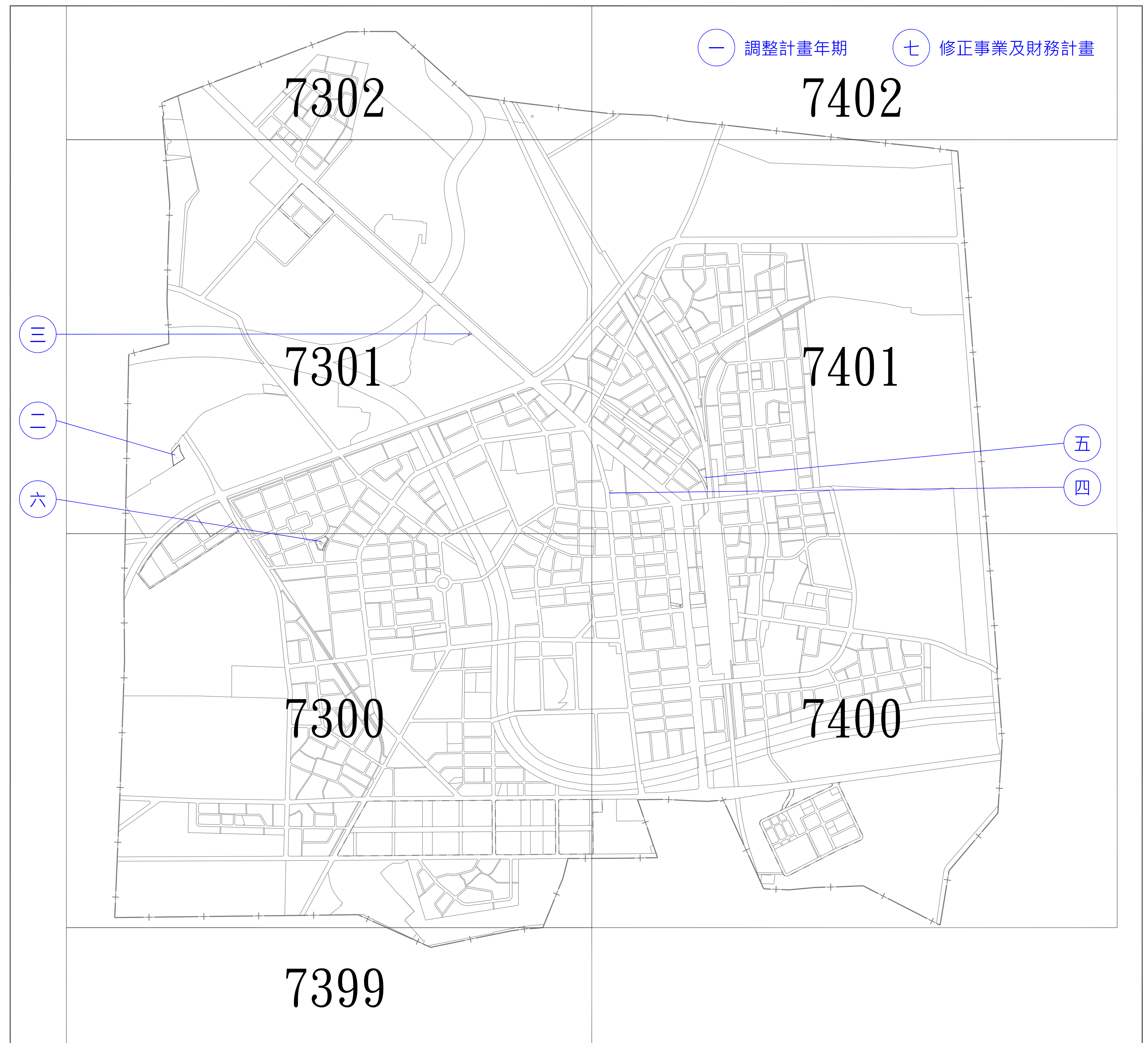
圖例：

住宅區	停車場用地
第一種商業區	醫院用地
第二種商業區	市場用地
甲種工業區	水利用地
乙種工業區	鐵路用地
零星工業區	自來水事業用地
宗教專用區	電路鐵塔用地
文教區	抽水站用地
車站專用區	滯洪池用地
農業區	河川區兼供道路使用
河川區	加油站用地
第一種電信事業專用區	廣場兼停車場用地
第二種電信事業專用區	道路廣場用地
第三類型郵政專用區	交通用地
捷運開發區	鐵路用地兼供道路使用
機關用地	道路用地
學校用地	人行步道用地
公園用地	細部計畫範圍
綠(地)帶	計畫範圍
兒童遊樂場用地	
園林道用地	
公園兼兒童遊樂場用地	

變更圖例：

變更綠地用地為住宅區(附)
變更兒童遊樂場用地為住宅區(附)
變更自來水事業用地為住宅區(附)
變更機關用地為農業區
變更學校用地為農業區
變更範圍線
變更案編號

圖幅接合圖

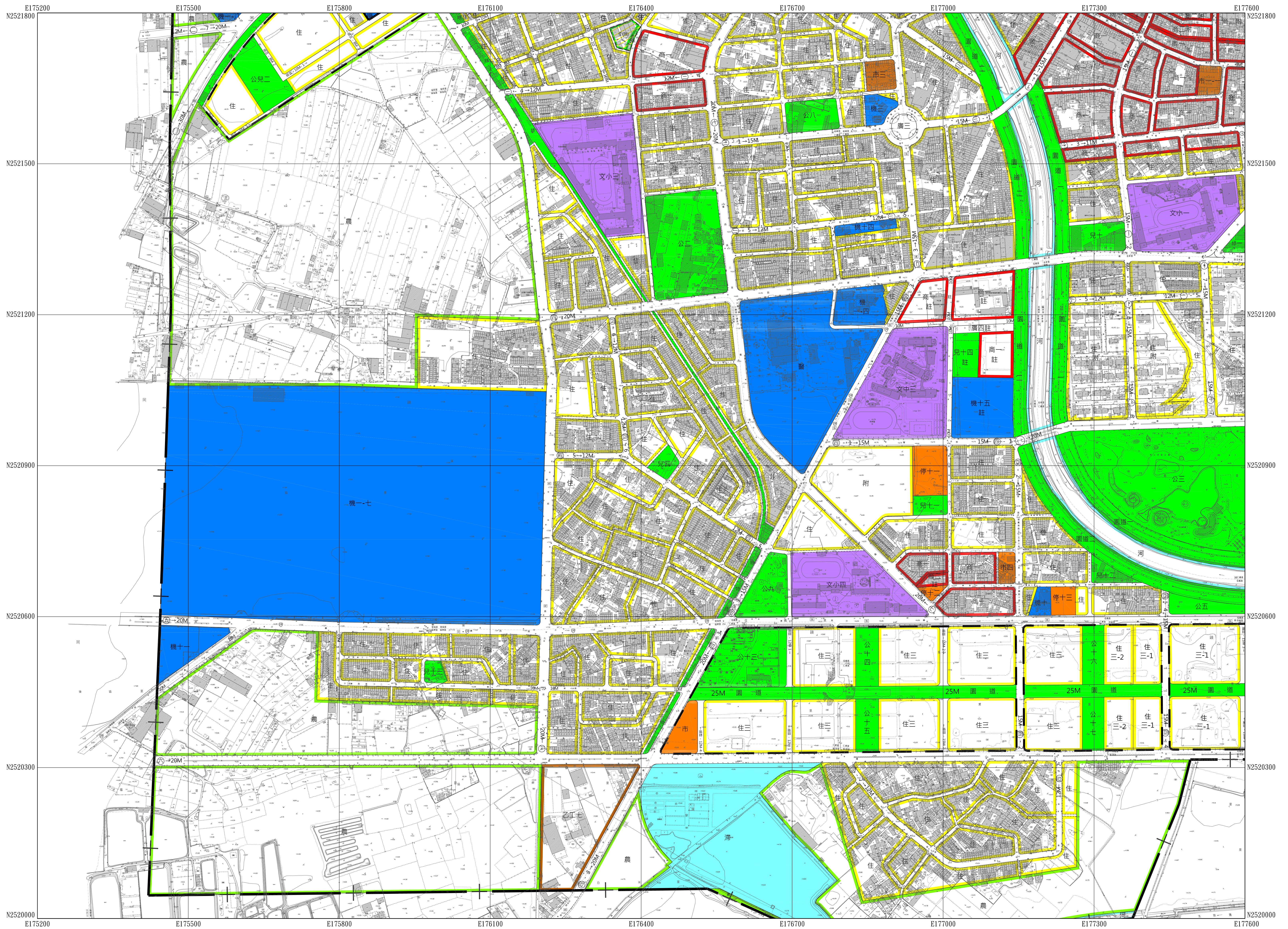


備註：

- 1.圖內標明"附"者，係指第一次通盤檢討附帶條件變更；圖內標明"註"者，係指第二次通盤檢討附帶條件變更，附帶條件內容詳見計畫書。
- 2.未註明寬度之道路均為7公尺。
- 3.人行步道寬4公尺。
- 4.細部計畫範圍內各項土地使用分區及公共設施用地內容僅供參考，實際應依各細部計畫書圖所載內容為準。

# 都市計畫地形圖

7300



平面位置採用1997台灣大地基準 (TWD97), 參考橢球體為GRS80橢球,  
 投影方式採用二度分帶橫麥卡托投影, 中央經線為東經121度, 中央經線尺度比為0.9999,  
 坐標原點為中央經線與赤道交點, 橫坐標西移250,000公尺。  
 高程採用2001台灣高程基準 (TWVD 2001), 等高線間隔平地1公尺, 山坡地或  
 丘陵地2公尺。

1 : 3,000

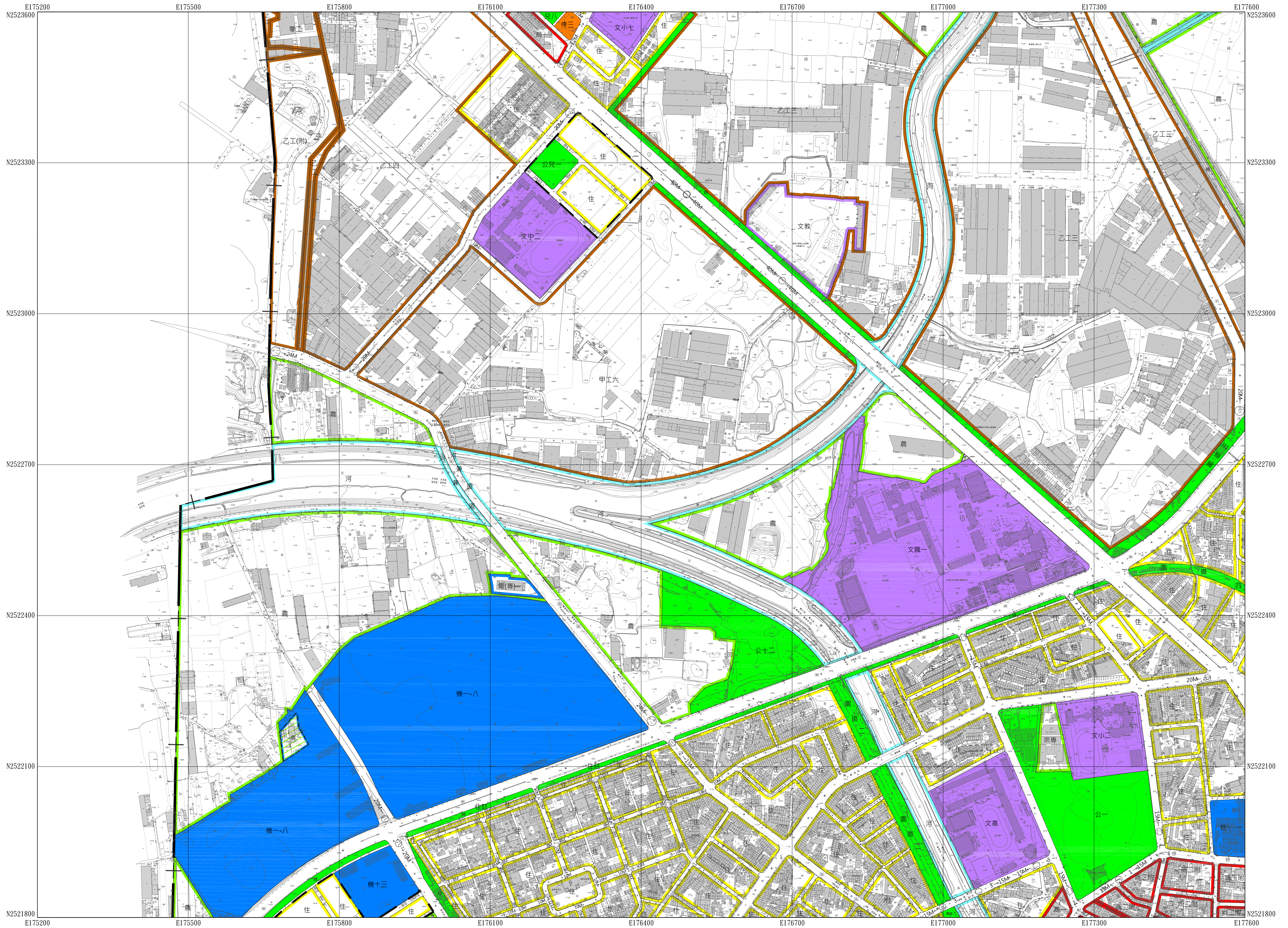
作業單位 : 龍邑工程顧問股份有限公司、亞新國土科技股份有限公司  
 作業時間 : 中華民國107年11月

圖例 (摘要)		圖幅接合表	
三角點、航測控制點	△	儲存槽、獨立標高點	× 12.5
衛星控制點、精密導線點	●	交通標誌、交通標誌	○
永久性房屋 3樓 RC造	[3R]	鐵葉樹、竹林	○
2樓磚造、1樓金屬造	[2B]	水田、旱作地	□
廢墟、建築中房屋	[廢]	果園、獨立樹	△
寺廟、臨時性房屋	[寺]	花園、菜園	△
電線桿、路燈	○	草地、細草地	△
		空地、基地	(空)
		市區道路、駁路前道路	——
		地塹界、田埂界	——
		磚牆、鐵柵	——
		掘土牆、土坎	——
		路堤、駁坎	——
		河流、時令河	——
		橋、水閘	——
		水溝、河川流向	——

圖幅接合表	
7301	7401
7300	7400
7399	

# 都市計畫地形圖

7301



平面位置採用1997台灣大地基準 (TWD97)，參考橢球體為GRS80橢球，  
 投影方式採用二度分帶橫麥卡托投影，中央經線為東經121度，中央經線尺度比為0.9999，  
 坐標原點為中央經線與赤道交點，橫坐標西移250,000公尺。  
 高程採用2001台灣高程基準 (TWVD 2001)，等高線間隔平地1公尺，山坡地或  
 丘陵地2公尺。

1 : 3,000

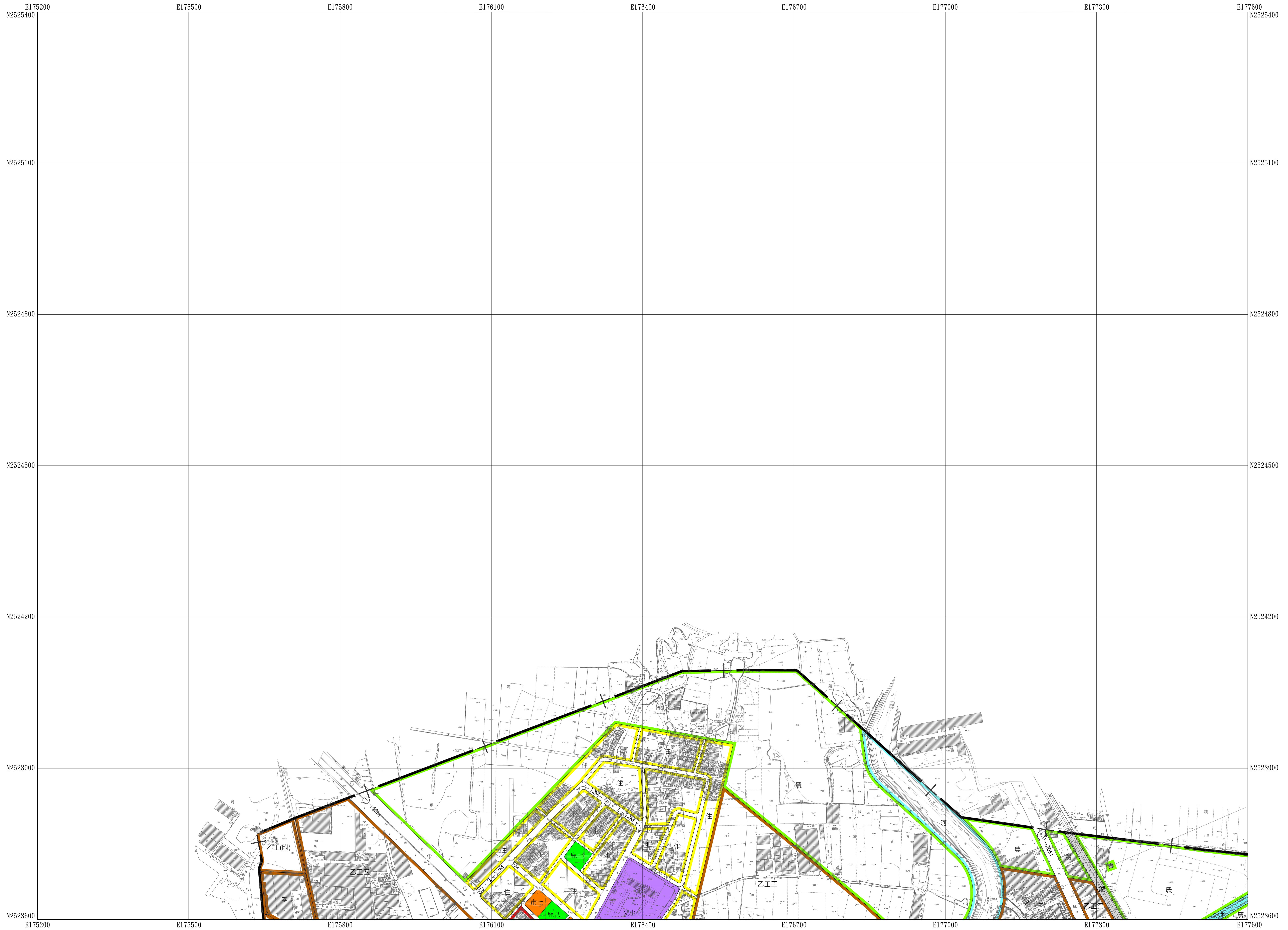
作業單位：龍邑工程顧問股份有限公司、亞新國土科技股份有限公司  
 作業時間：中華民國107年11月

圖例 (摘要)		圖幅接合表	
三角點、航測控制點	△	儲存槽、獨立標高點	× 12.5
衛星控制點、精密導線點	●	交通標誌、交通標誌	○
永久性房屋	■	鐵葉樹、竹林	○
2樓磚造、1樓金屬造	■	水田、旱作地	□
廢墟、建築中房屋	■	果園、獨立樹	△
寺廟、臨時性房屋	■	花園、菜園	△
電線桿、路燈	○	草地、細草地	△
		空地、基地	(空)
		市區道路、駁路而道路	——
		地塹界、田埂界	——
		磚牆、鐵柵	——
		掘土牆、土籬	——
		路堤、土坎	——
		路壘、駁坎	——
		河流、時令河	——
		橋、水閘	——
		水溝、河川流向	——

圖幅接合表	
7302	7402
7301	7401
7300	7400

# 都市計畫地形圖

7302



平面位置採用1997台灣大地基準 (TWD97)，參考橢球體為GRS80橢球，  
 投影方式採用二度分帶橫麥卡托投影，中央經線為東經121度，中央經線尺度比為0.9999，  
 坐標原點為中央經線與赤道交點，橫坐標西移250,000公尺。  
 高程採用2001台灣高程基準 (TWVD 2001)，等高線間隔平地1公尺，山坡地或  
 丘陵地2公尺。

1 : 3,000

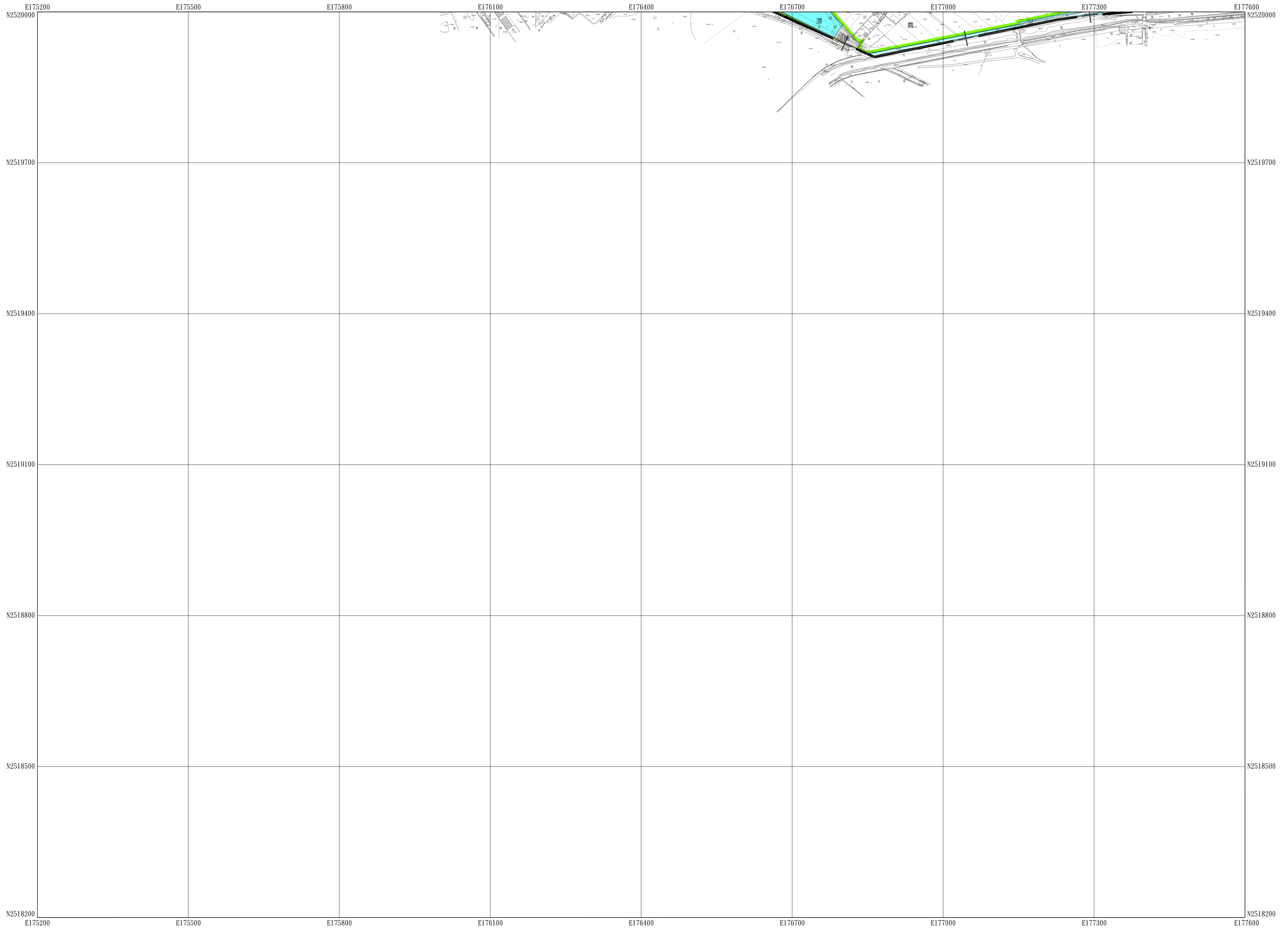
作業單位：龍邑工程顧問股份有限公司、亞新國土科技股份有限公司  
 作業時間：中華民國107年11月

圖例 (摘要)	三角點、航測控制點	△	◎	儲存槽、獨立標高點	Z	× 12.5	市區道路、聯路而道路
	衛星控制點、精密導線點	◎	◎	交通標誌、交通標誌	◎	◎	地類界、田埂界
	永久性房屋 3樓 RC造	[3R]	[1M]	闊葉樹、竹林	○	○	磚牆、鐵柵
	2樓磚造、1樓金屬造	[2B]	[1M]	水田、旱作地	≡	≡	掘土牆、土坎
	廢墟、建築中房屋	[廢]	[中]	果園、獨立樹	△	△	路塹、駁坎
	寺廟、臨時性房屋	[寺]	[時]	花園、菜園	△	△	路塹、駁坎
	電線桿、路燈	○	*	草地、細草地	∩	∩	河流、時令河
			空地、基地	(空)	∩	橋、水閘	
						水溝、河川流向	

圖幅接合表	
7302	7402
7301	7401

# 都市計畫地形圖

7399



平面位置採用1997台灣大地基準 (TWD97)，參考橢球體為GRS80橢球，  
 投影方式採用二度分帶橫麥卡托投影，中央經線為東經121度，中央經線尺度比為0.9999，  
 坐標原點為中央經線與赤道交點，橫坐標西移250,000公尺。  
 高程採用2001台灣高程基準 (TWVD 2001)，等高線間隔平地1公尺，山坡地或  
 丘陵地2公尺。

1 : 3,000

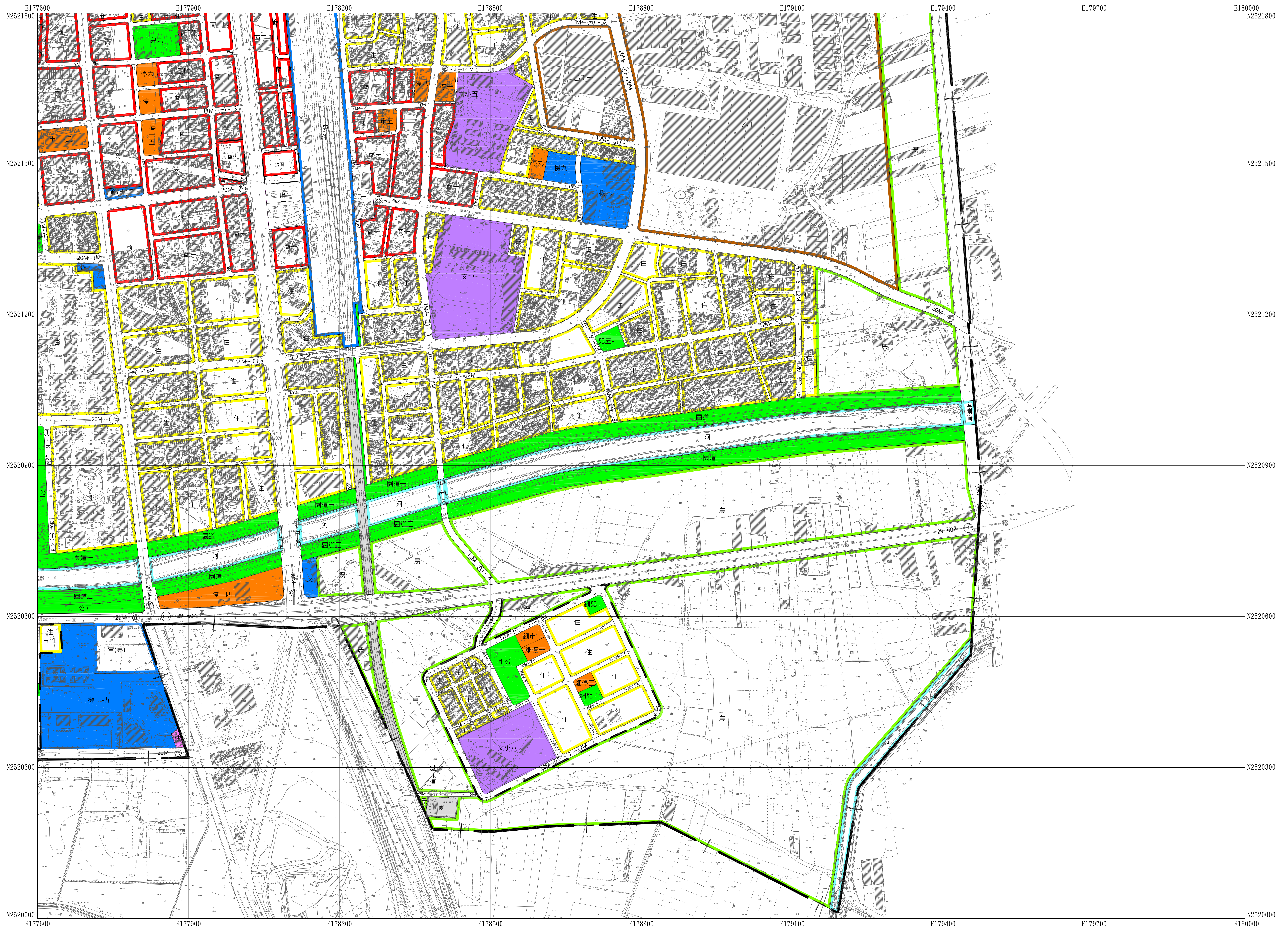
作業單位：龍邑工程顧問股份有限公司、亞新國土科技股份有限公司  
 作業時間：中華民國107年11月

圖例 (摘要)	三角點、航測控制點	△	Φ	儲存槽、獨立標高點	Z	× 12.5	市區道路、聯路而道路	———
	衛星控制點、精密導線點	⊙	Φ	交通標誌、交通標誌	⊙	Φ	地塹界、田埂界	———
	永久性房屋 3樓 RC造	[3R]	[M]	樹葉樹、竹林	⊙	Φ	磚牆、鐵柵	———
	2樓磚造、1樓金屬造	[2B]	[M]	水田、旱作地	≡	≡	擋土牆、土籬	———
	廢墟、建築中房屋	[廢]	[±]	果園、獨立樹	δ	△	路堤、土坎	———
	寺廟、臨時性房屋	[寺]	[±]	花園、菜園	⊙	⊙	路塹、駁坎	———
電線桿、路燈	⊙	*	草地、細草地	∩	d	河流、時令河	———	
			空地、墓地	(空)	⊥	橋、水閘	———	
						水溝、河川流向	———	

圖幅接合表	
7300	7400
7399	

# 都市計畫地形圖

7400



平面位置採用1997台灣大地基準 (TWD97)，參考橢球體為GRS80橢球，  
 投影方式採用二度分帶橫麥卡托投影，中央經線為東經121度，中央經線尺度比為0.9999，  
 坐標原點為中央經線與赤道交點，橫坐標西移250,000公尺。  
 高程採用2001台灣高程基準 (TWVD 2001)，等高線間隔平地1公尺，山坡地或  
 丘陵地2公尺。

1 : 3,000

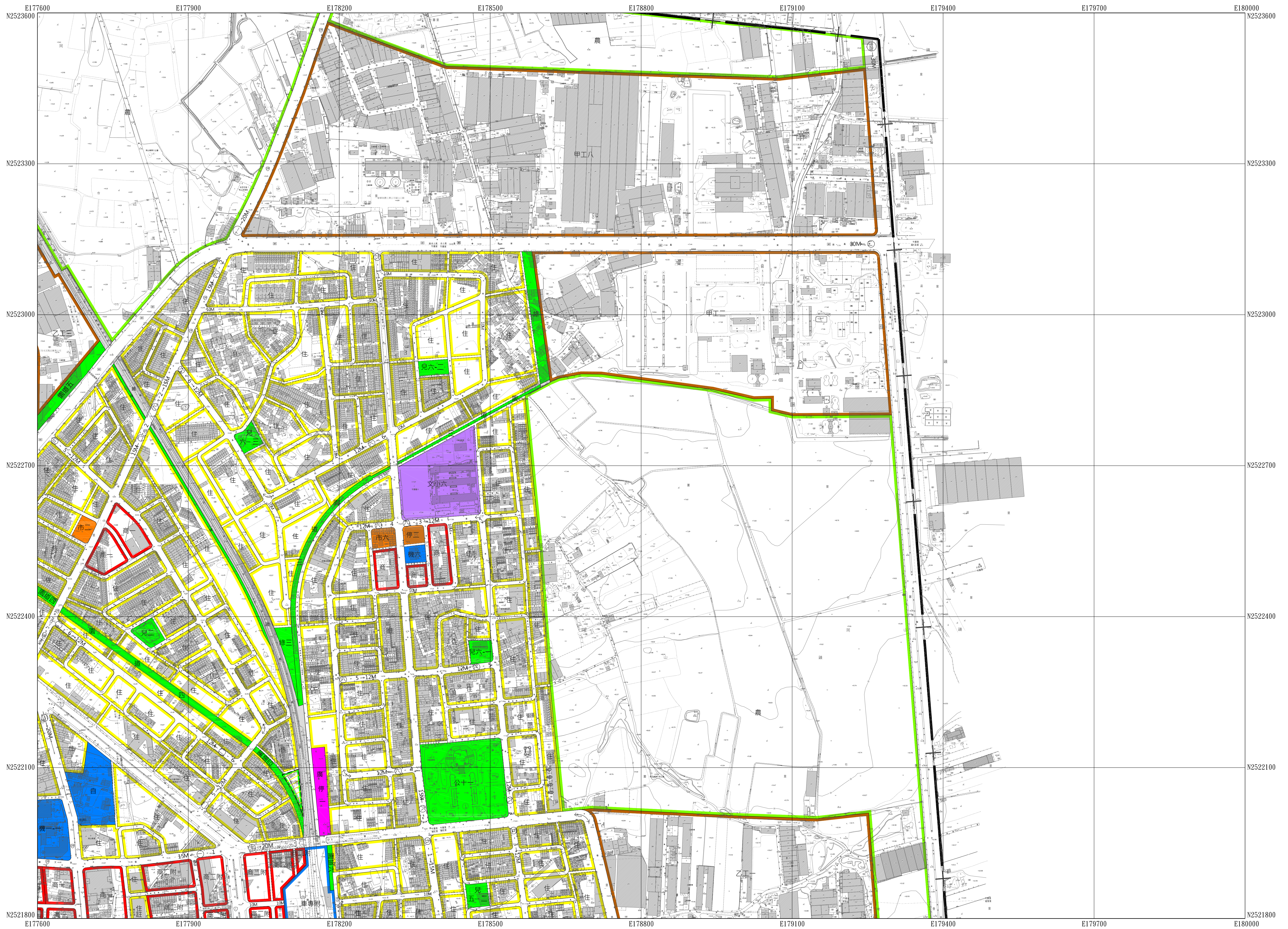
作業單位：龍邑工程顧問股份有限公司、亞新國土科技股份有限公司  
 作業時間：中華民國107年11月

圖例(摘要)		圖幅接合表	
三角點、航測控制點	△	儲存槽、獨立標高點	Z × 12.5
衛星控制點、精密導線點	⊙	交通標誌、交通標誌	⊙
永久性房屋 3樓 RC造	[3R]	闊葉樹、竹林	○
2樓磚造、1樓金屬造	[2B]	水田、旱作地	⊥
廢墟、建築中房屋	[廢]	果園、獨立樹	⊥
寺廟、臨時性房屋	[寺]	花園、菜園	⊥
電線桿、路燈	⊙	草地、細草地	⊥
		空地、基地	(空) ⊥
		市區道路、聯絡道路	——
		地籍界、田埂界	——
		磚牆、鐵柵	——
		掘土牆、生籬	——
		路堤、土坎	——
		路壩、駁坎	——
		河流、時令河	——
		橋、水閘	——
		水溝、河川流向	——

圖幅接合表	
7301	7401
7300	7400
7399	

# 都市計畫地形圖

7401



平面位置採用1997台灣大地基準 (TWD97), 參考橢球體為GRS80橢球,  
 投影方式採用二度分帶橫麥卡托投影, 中央經線為東經121度, 中央經線尺度比為0.9999,  
 坐標原點為中央經線與赤道交點, 橫坐標西移250,000公尺。  
 高程採用2001台灣高程基準 (TWVD 2001), 等高線間隔平地1公尺, 山坡地或  
 丘陵地2公尺。

1 : 3,000

作業單位 : 龍邑工程顧問股份有限公司、亞新國土科技股份有限公司  
 作業時間 : 中華民國107年11月

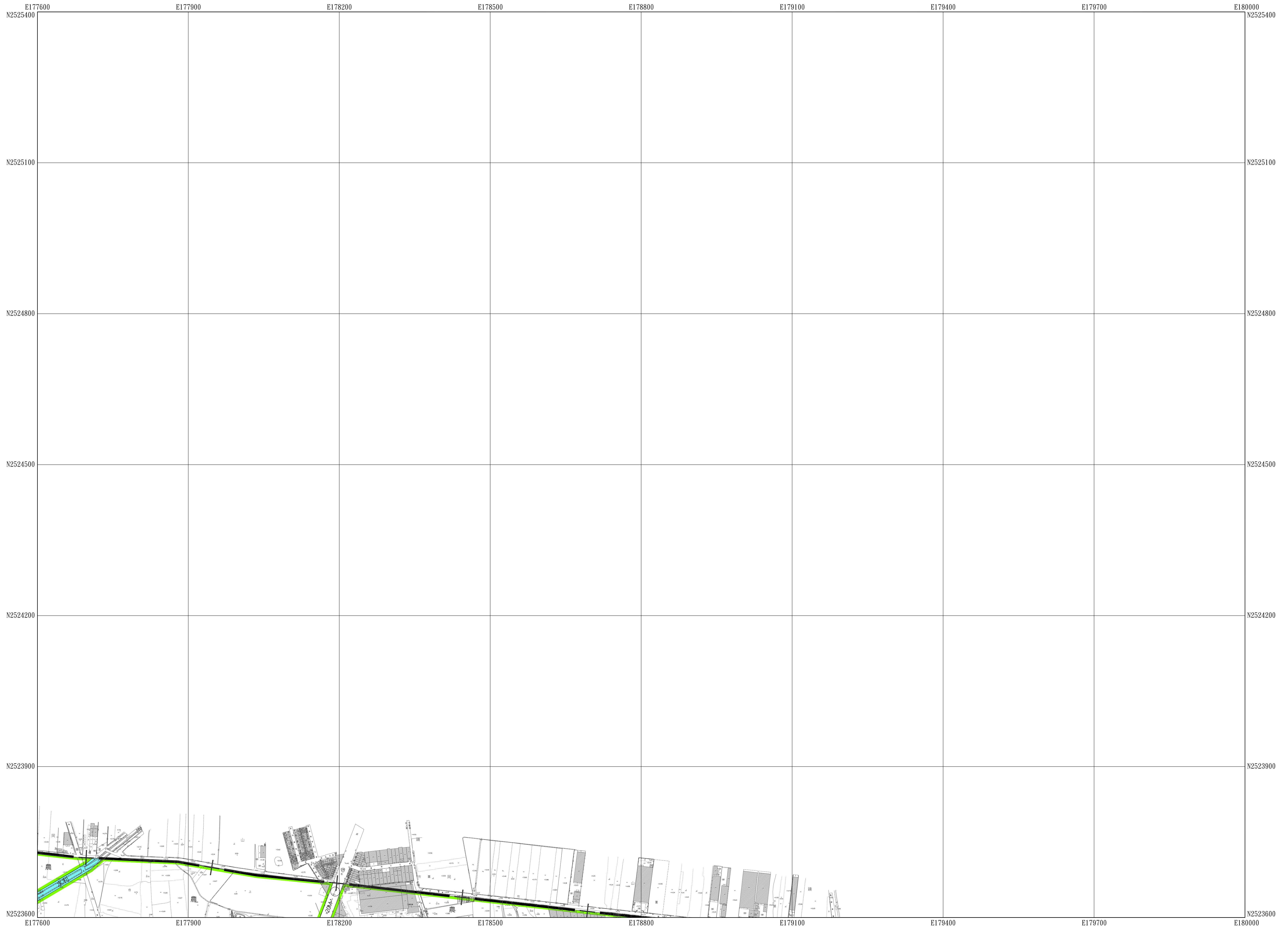
圖例 (摘要)	三角點、航測控制點	△	儲存槽、獨立標高點	Z	× 12.5	市區道路、鐵路面道路
	衛星控制點、精密導線點	⊙	交通標誌、交通標誌	⊙	⊙	地塹界、田埂界
	永久性房屋 3樓 RC造	[3R]	樹葉樹、竹林	⊙	⊙	磚牆、鐵柵
	2樓磚造、1樓金屬造	[2B]	水田、旱作地	⊙	⊙	掘土牆、土籬
	廢墟、建築中房屋	[廢]	果園、獨立樹	⊙	⊙	路堤、土坎
	寺廟、臨時性房屋	[寺]	花園、菜園	⊙	⊙	路塹、駁坎
	電線桿、路燈	⊙	草地、細草地	⊙	⊙	河流、時令河
			空地、基地	(空)	⊙	橋、水閘
						水溝、河川流向

圖幅接合表	
7302	7402
7301	7401
7300	7400



# 都市計畫地形圖

7402



平面位置採用1997台灣大地基準 (TWD97)，參考橢球體為GRS80橢球，  
 投影方式採用二度分帶橫麥卡托投影，中央經線為東經121度，中央經線尺度比為0.9999，  
 坐標原點為中央經線與赤道交點，橫坐標西移250,000公尺。  
 高程採用2001台灣高程基準 (TWVD 2001)，等高線間隔平地1公尺，山坡地或  
 丘陵地2公尺。

1 : 3,000

作業單位：龍邑工程顧問股份有限公司、亞新國土科技股份有限公司  
 作業時間：中華民國107年11月

圖例 (摘要)	三角點、航測控制點	△	Φ	儲存槽、獨立標高點	Z	× 12.5	市區道路、聯路而道路	———
	衛星控制點、精密導線點	●	Φ	交通標誌、交通標誌	⊙	Φ	地類界、田埂界	———
	永久性房屋 3樓 RC造	[3R]	[M]	樹葉樹、竹林	⊙	Φ	磚牆、鐵柵	———
	2樓磚造、1樓金屬造	[2B]	[M]	水田、旱作地	⊙	Φ	掘土牆、土籬	———
	廢墟、建築中房屋	[廢]	[M]	果園、獨立樹	⊙	Φ	路堤、土坎	———
	寺廟、臨時性房屋	[寺]	[M]	花園、菜園	⊙	Φ	路塹、駁坎	———
電線桿、路燈	⊙	*	草地、細草地	⊙	Φ	河流、時令河	———	
			空地、基地	(空)	⊙	橋、水閘	———	
						水溝、河川流向	———	

圖幅接合表	
7302	7402
7301	7401