

變更鳥松（仁美地區）都市計畫
（公共設施用地專案通盤檢討）案
（第二次公開展覽）
【第二次公開展覽案件為變更案第5案】

高雄市政府
中華民國 112 年 12 月
比例尺：1:3000

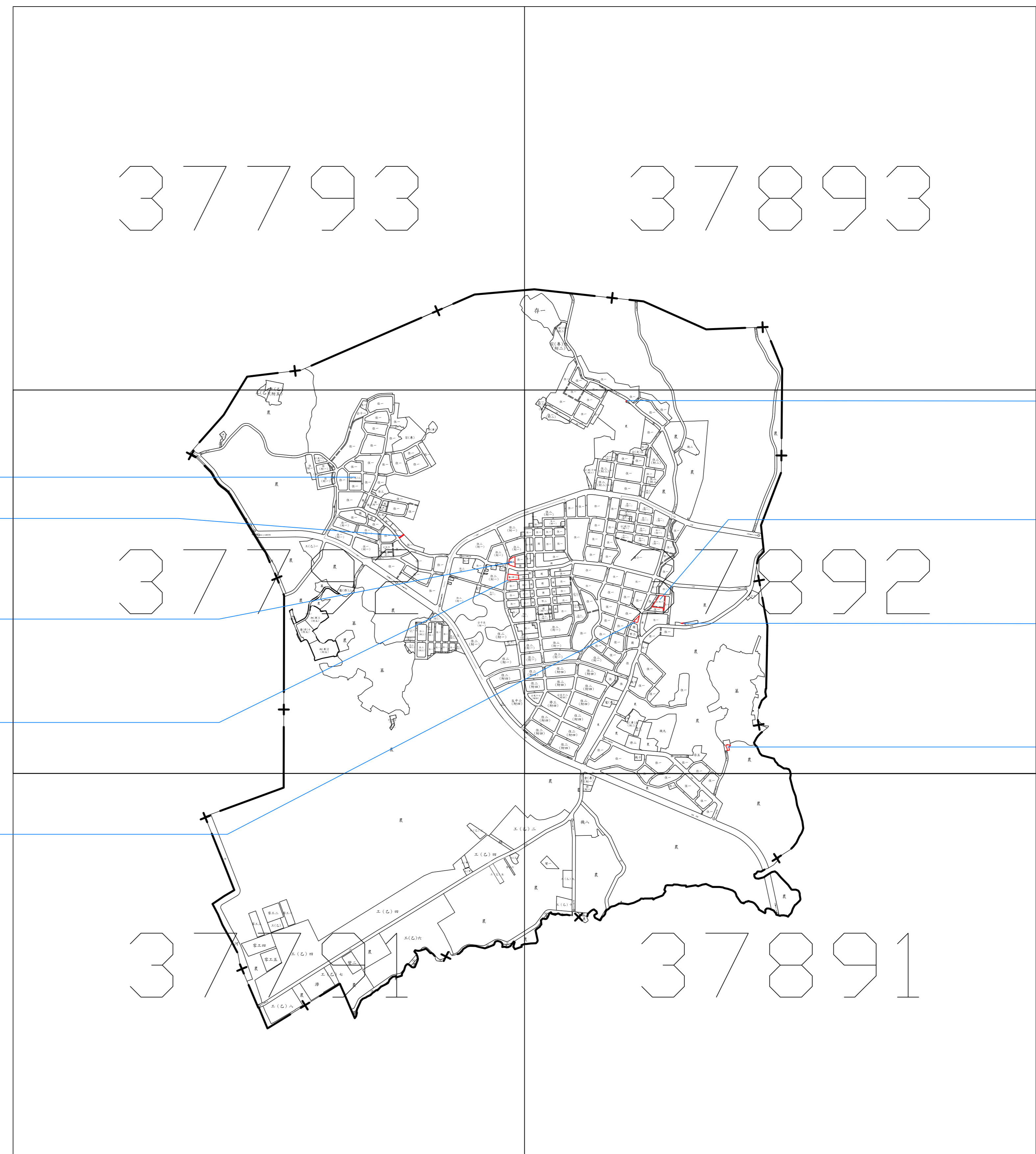
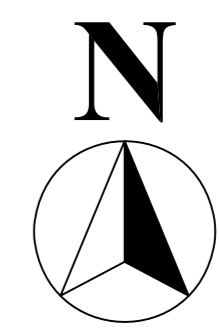
圖例

住	住宅區	公	公園用地
住一	第一種住宅區	公(兒)	公園兼兒童遊樂場用地
住二	第二種住宅區	綠	綠地(帶)
商	商業區	廣	廣場用地
工(甲)	甲種工業區	廣(停)	廣場兼停車場用地
工(乙)	乙種工業區	停	停車場用地
零工	零星工業區	市	市場用地
倉(專)	倉儲專用區	滯	滯洪池用地
存	保存區	河道	河道用地
宗(專)	宗教專用區	水	水利用地
宗祠(專)	宗祠專用區	溝	排水溝用地
停(專)	停車場專用區	變	變電所用地
河	河川區	墓	公墓用地
保	保護區	道	道路用地
農	農業區	道兼排	道路用地兼供排水使用
納(專)	納骨塔專用區	人	人行步道用地
電(專)	電信專用區	—+—	計畫範圍線
機	機關用地	—...—	附帶條件範圍線
文	學校用地		
自	自來水事業用地		

變更圖例

住一(附2)	變更公園用地為第一種住宅區(附2)
溝	變更公園用地為溝渠用地
住一(附1)	變更公園兼兒童遊樂場用地為第一種住宅區(附1)
住一(附2)	變更公園兼兒童遊樂場用地為第一種住宅區(附2)
綠(附1)	變更公園兼兒童遊樂場用地為綠地(帶)(附1)
住一(附2)	變更廣場兼停車場用地為第一種住宅區(附2)
宗專(附3)	變更廣場兼停車場用地為宗教專用區(附3)
農	變更廣場兼停車場用地為農業區
商(附2)	變更機關用地為商業區(附2)
農	變更機關用地為農業區
農	變更自來水事業用地為農業區
道(附1)	變更道路用地為道路用地(附1)
住(附2)	變更人行步道用地為第一種住宅區(附2)

圖幅接合表



變五

變三

變四

變六

變九

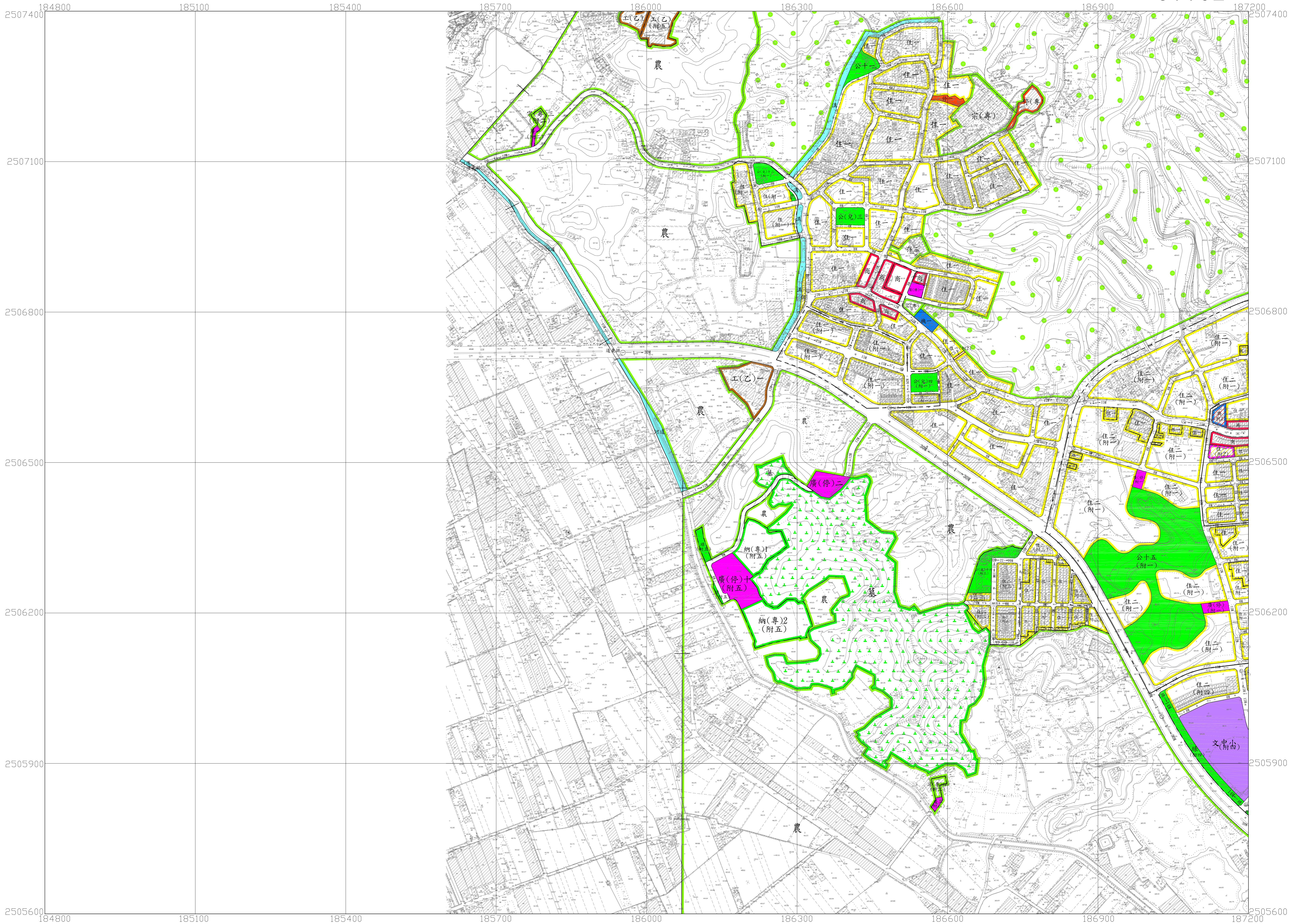
變二

變七

變八

都市計畫地形圖

37792



高程：標高自臺灣基隆平均海面為零公尺起算
 地圖投影坐標系：橫麥卡脫投影，經差二度分帶，中央子午線東經121°E
 大地基準：臺灣大地基準 TWD97[2010]，採用GRS80參考橢球
 圖廓外斜體紅色坐標註記係TWD67參考坐標
 等高線間隔：等高線間隔1公尺

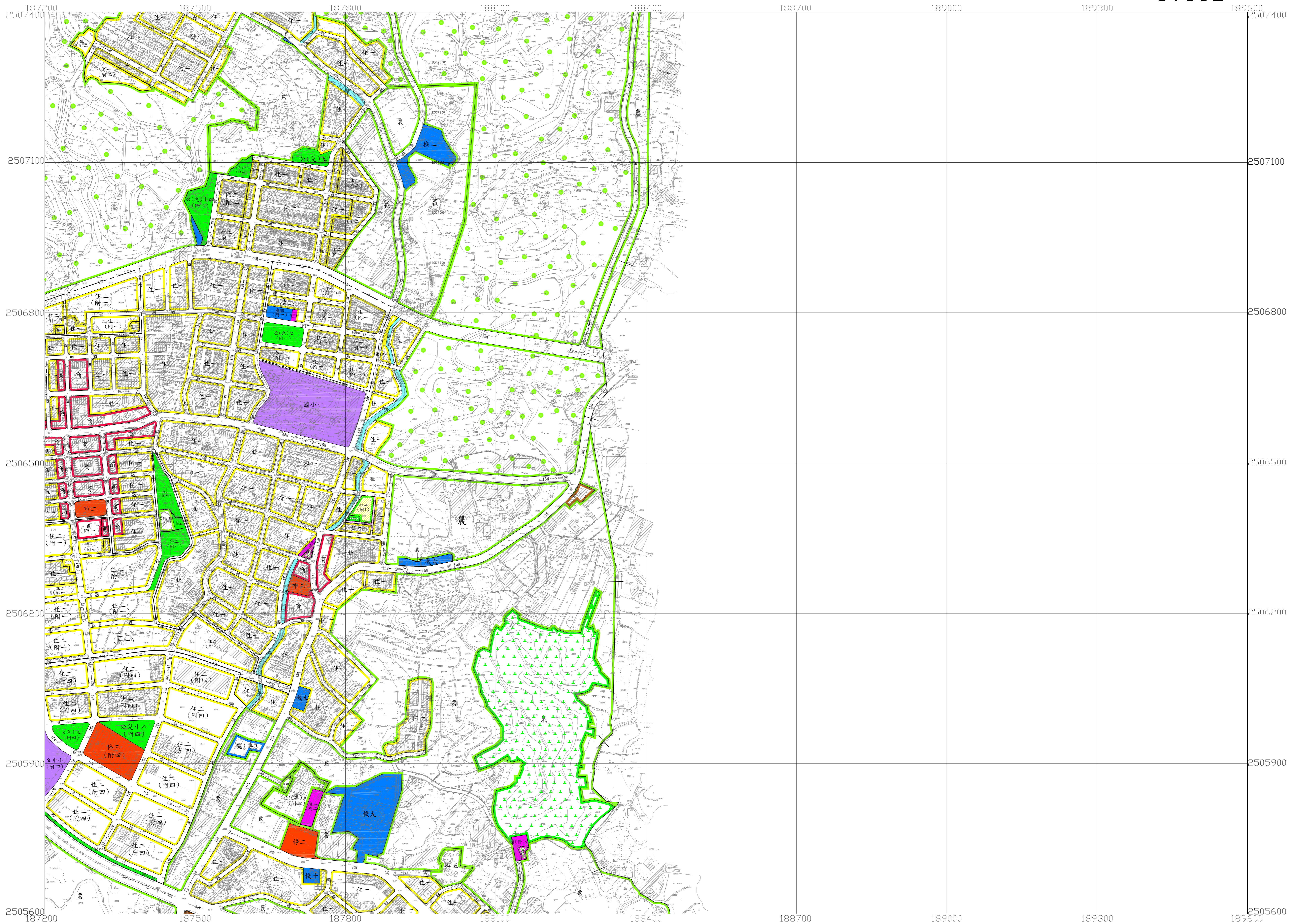
比例尺：1：3,000

製圖年月：中華民國 110年 07 月
 主辦單位：高雄市政府都市發展局
 製圖單位：經緯航太科技股份有限公司

圖例 (摘要)	衛星控制點，航測佈標點	△	儲存槽，獨立標高點	②	<12.57	市區道路，縣路面道路	行政界線略圖 鳳山區 鳥松區 大寮區	圖幅接合表
	衛星定位追蹤點，精密導線點	⊕	交通標誌，交通標誌	○	○	地類界，田埂界		
	永久性房屋，3樓 RC造	⊠	開闢樹，竹林	○	○	厝，佃界		
	2樓磚造，1樓金屬造	⊡	水田，旱作地	⊥	⊥	貓土坎		
廢墟，建築中房屋	⊠	果園，獨立樹	○	○	土取	溝	37793	37893
寺廟，臨時性房屋	⊠	園，草地	○	○	河		37792	37892
空地，基地	⊠	養殖池，牧場	○	○	流，時令河	橋	37791	37891

都市計畫地形圖

37892

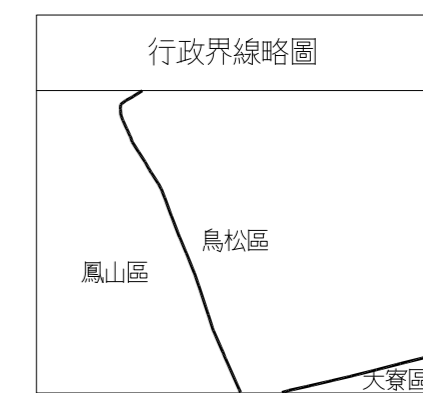


高程：標高自臺灣基隆平均海面為零公尺起算
 地圖投影坐標系：橫麥卡脫投影，經差二度分帶，中央子午線東經121°E
 大地基準：臺灣大地基準 TWD97[2010]，採用GRS80參考橢球
 圖廓外斜體紅色坐標註記係TWD67參考坐標
 等高線間隔：等高線間隔1公尺

比例尺：1：3,000

製圖年月：中華民國 110年 07 月
 主辦單位：高雄市政府都市發展局
 製圖單位：經緯航太科技股份有限公司

圖例 (摘要)	衛星控制點，航測佈標點	儲存槽，獨立標高點	市區道路，縣路面道路
	衛星定位追蹤點，精密導線點	交通標誌，交通標誌	地類界，田埂界
	永久性房屋，3樓 RC造	開業樹，竹林	圍欄，柵欄
	2樓磚造，1樓金屬造	水田，旱作地	土坎
廢墟，建築中房屋	果園，獨立樹	土坎	溝渠
寺廟，臨時性房屋	園，草地	流，時令河	橋
空地，基地	養殖池，牧場	溝渠，水開	溝渠，河川流向



37793	37893
37792	37892
37791	37891