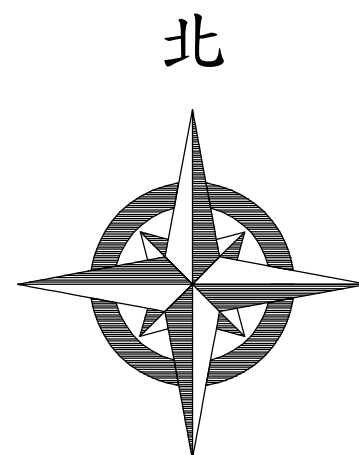
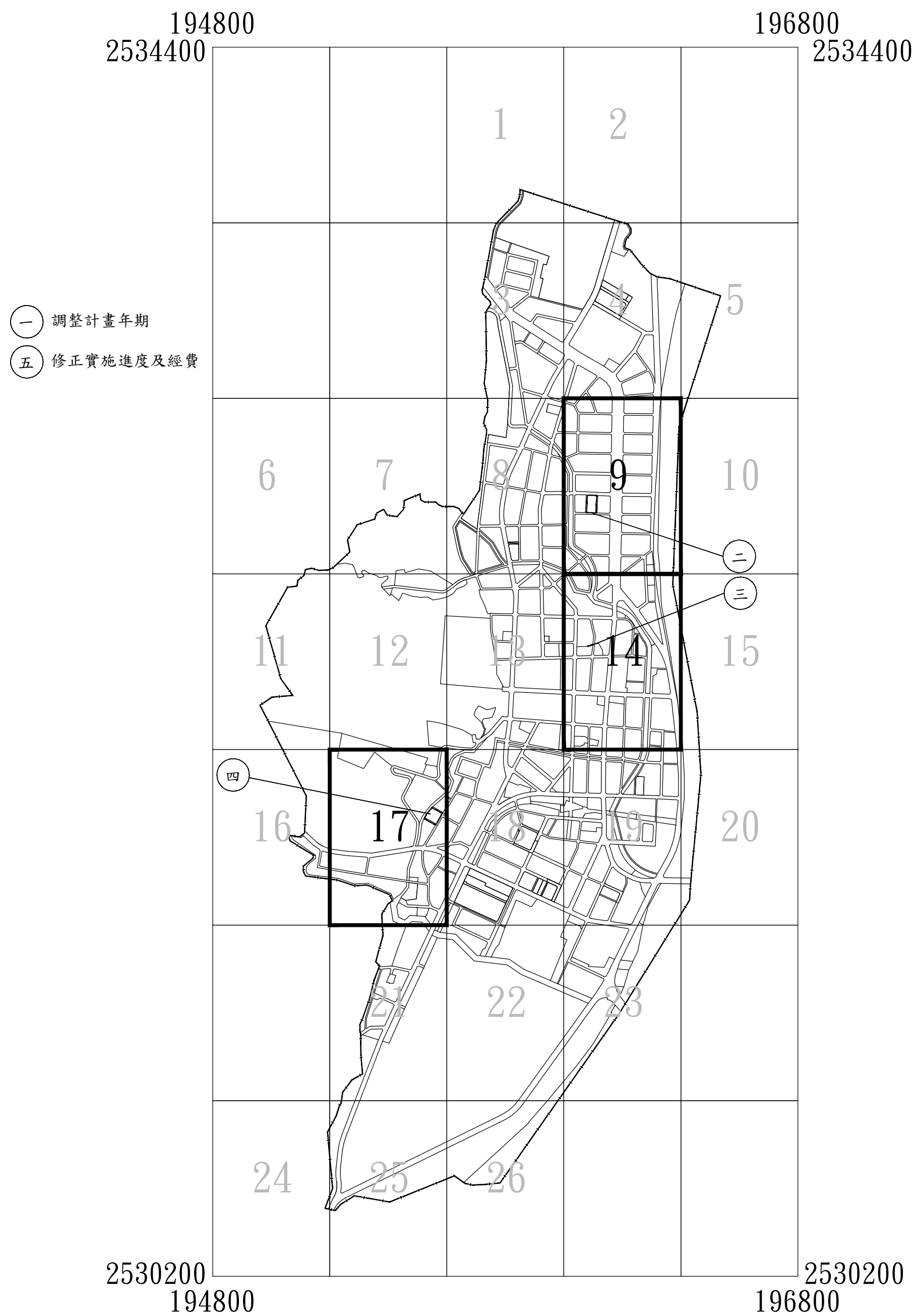


變更高雄市旗山主要計畫  
(公共設施用地專案通盤檢討)  
(第一階段)案計畫圖

辦理機關：高雄市政府  
中華民國112年8月

# 變更高雄市旗山主要計畫(公共設施用地 專案通盤檢討)(第一階段)案計畫圖 圖幅接合表



比例尺：一千分之一

- ① 調整計畫年期
- ② 修正實施進度及經費

地形圖圖例					
精密導線點	Ⓞ <sup>001</sup> <sub>45.21</sub>	樹林	⊙	亭	⊕
支導線點	Ⓞ <sup>01</sup> <sub>45.21</sub>	草地	∩	水塔	⊕
實測都市計劃樁	+	細草地	∩	球場	⊕
高程點	· 145.21	水田	⊥	寺廟	卍
計曲線	—H—	旱田	∩	加油站	⊕
首曲線	—H—	花園	∩	停車場	⊕
RC建物	▨	果園	∩	牌樓	⊕
磚屋	▨	竹林	↑	井	井
臨時屋	▨	墓	⊥	門	□ □
建築中房屋	▨	駁坎	———	高壓電塔	—X—
階梯	▨	擋土牆	—●—	鐵絲網	-x-x-x-
柏油路面	AC	土坎	———	地類界	.....
水泥路面	PC	土坡	▲▲▲	田埂	-----
河流、水溝	———	壘石護堤	———	圍牆	— · — · —
水池	⊕	道路橋樑	———		
魚池	⊕	鬆面路	———		

附記：

- 一、測圖面積：三百七十八公頃。
- 二、測圖比例：一千分之一。
- 三、測圖時間：自中華民國八十七年十二月十九日至八十八年三月十九日。
- 四、圖幅數量：二十六幅。
- 五、平面控制：採用二度分帶橫梅氏投影座標系統為基準圖之上方為北方。
- 六、高程控制：採用一等水準為基準。

圖例：

	住宅區
	商業區
	宗教專用區
	加油站專用區
	車站專用區
	河濱專用區(附帶條件)
	郵政專用區(第三類型)
	電信專用區
	河川區
	河川區兼供道路使用
	保護區
	保存區
	農業區
	機關用地
	學校用地(國民小學)
	學校用地(國民中學)
	學校用地(高級職校)
	社教用地
	公園用地
	體育場用地
	兒童遊樂場用地
	綠(帶)地
	停車場用地
	廣場兼停車場用地
	廣場用地
	零售市場用地
	批發市場用地
	醫療用地
	變電所用地
	下水道用地
	水溝用地
	道路用地
	計畫範圍線

變更圖例：

	變更兒童遊樂場用地為住宅區(附)
	變更兒童遊樂場用地為宗教專用區(附)
	變更兒童遊樂場用地為綠地用地
	變更兒童遊樂場用地為綠地用地(附)
	變更停車場用地為商業區(附)
	變更零售市場用地為商業區(附)
	變更道路用地為宗教專用區(附)
	變更道路用地為綠地用地
	變更道路用地為綠地用地(附)
	變更範圍線
	變更案編號

說明：

1. 未註明寬度之道路均為4或6公尺。
2. 各計畫道路之交叉截角除與①號、②-2號道路交叉口之弧形截角照計畫圖所示，餘均以高雄市都市計畫道路交叉處截角長度標準為準。



3	4	5
8	9	10
13	14	15

196000  
2533200

196400  
2533200

變更高雄市旗山主要計畫(公共設施用地專案通盤檢討)(第一階段)案計畫圖



2532600  
196000

2532600  
196400



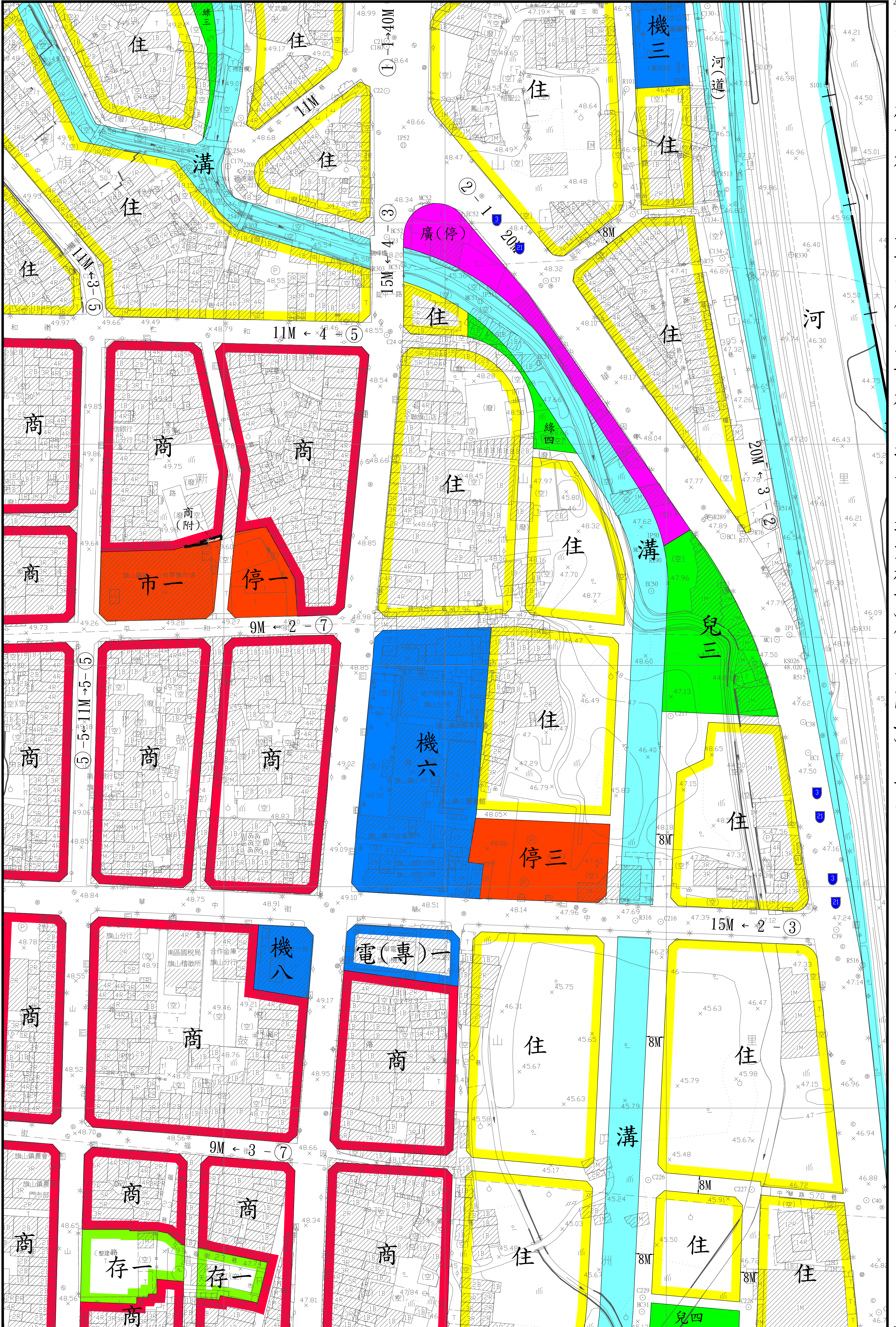
8	9	10
13	14	15
18	19	20

14  
26

196000  
2532600

196400  
2532600

變更高雄市旗山主要計畫(公共設施用地專案通盤檢討)(第一階段)案計畫圖



2532000  
196000

2532000  
196400

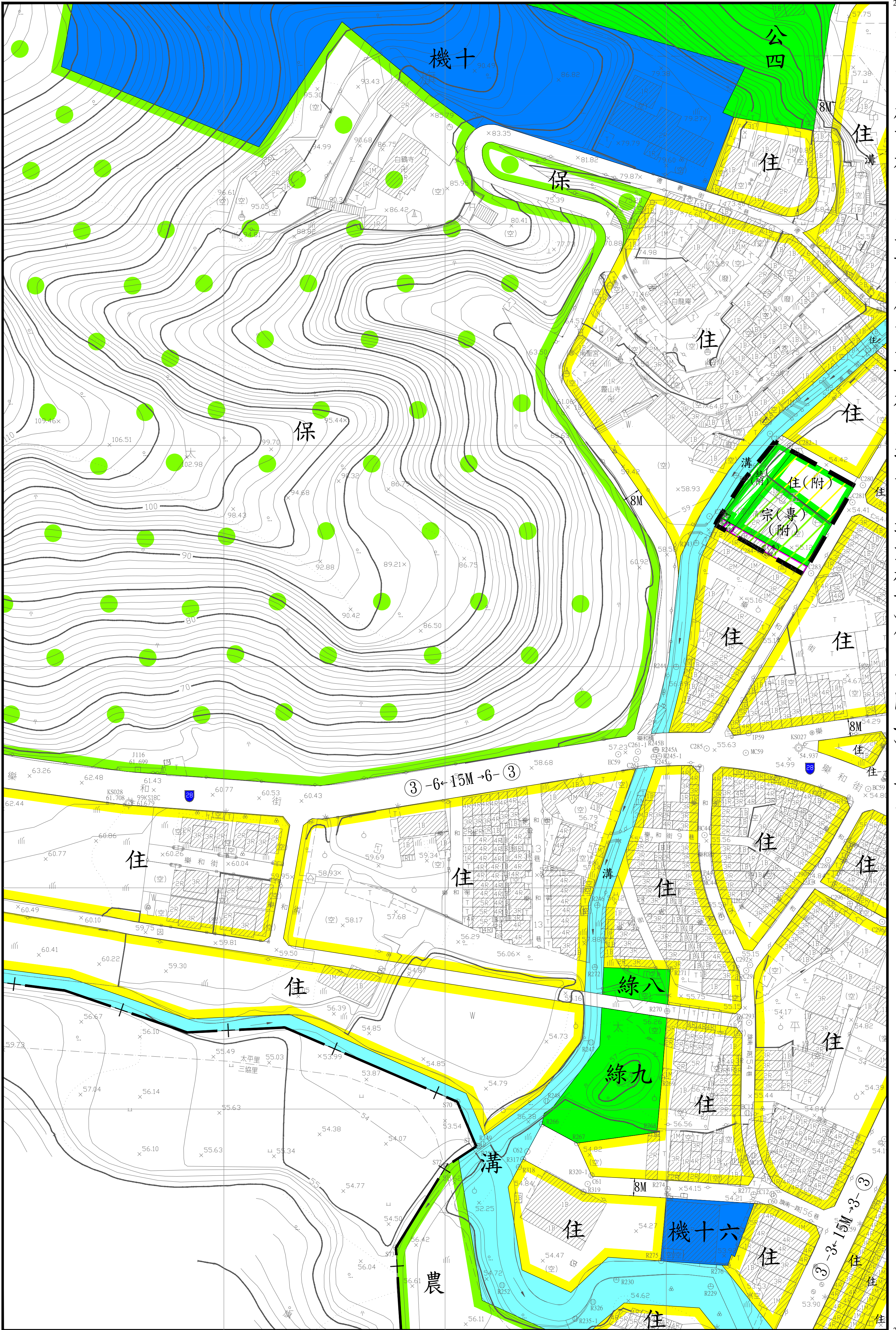


11	12	13
16	17	18
	21	22

195200  
2532000

195600  
2532000

變更高雄市旗山主要計畫(公共設施用地專案通盤檢討)(第一階段)案計畫圖



2531400  
195200

2531400  
195600