

變更阿蓮都市計畫  
(公共設施用地專案通盤檢討)案  
(第二次公開展覽)計畫圖

比例尺：一千分之一  
辦理機關：高雄市政府  
中華民國112年2月

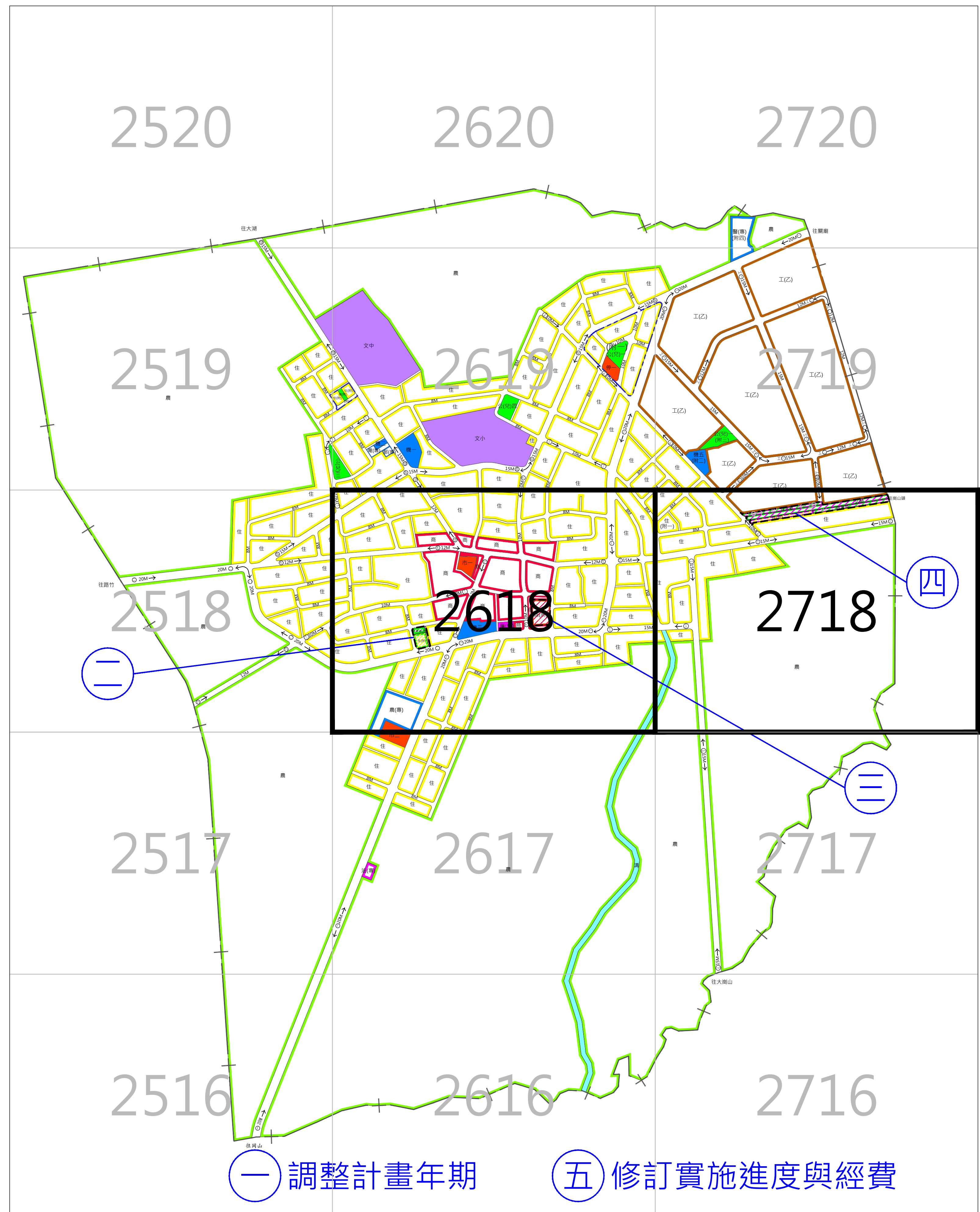
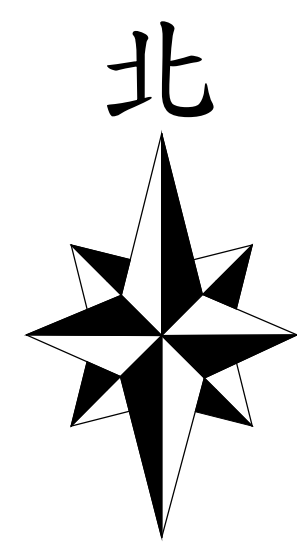
# 圖幅接合表

圖例：

- 住 住宅區
- 商 商業區
- 工(乙) 乙種工業區
- 農(專) 農會專用區
- 醫(專) 醫療專用區
- 電(專) 電信專用區
- 郵(專) 郵政專用區
- 油(專) 加油站專用區
- 農 農業區
- 機 機關用地
- 文 學校用地
- 公(兒) 公園兼兒童遊樂場用地
- 市 市場用地
- 停 停車場用地
- 廣(停) 廣場兼停車場用地
- 溝 水溝用地
- 綠 綠地用地
- 道路用地
- 附帶條件整體開發範圍線
- +— 計畫範圍線

變更圖例：

- 住(附) 變更公園兼兒童遊樂場用地為住宅區(附)
- 綠兼道(附) 變更公園兼兒童遊樂場用地為綠地用地兼供道路使用(附)
- 商(附) 變更市場用地為商業區(附)
- 綠 變更綠地用地為道路用地
- 住(附) 變更道路用地為住宅區(附)
- 綠兼道 變更道路用地為綠地用地兼供道路使用
- 綠兼道(附) 變更道路用地為綠地用地兼供道路使用(附)
- 變更編號

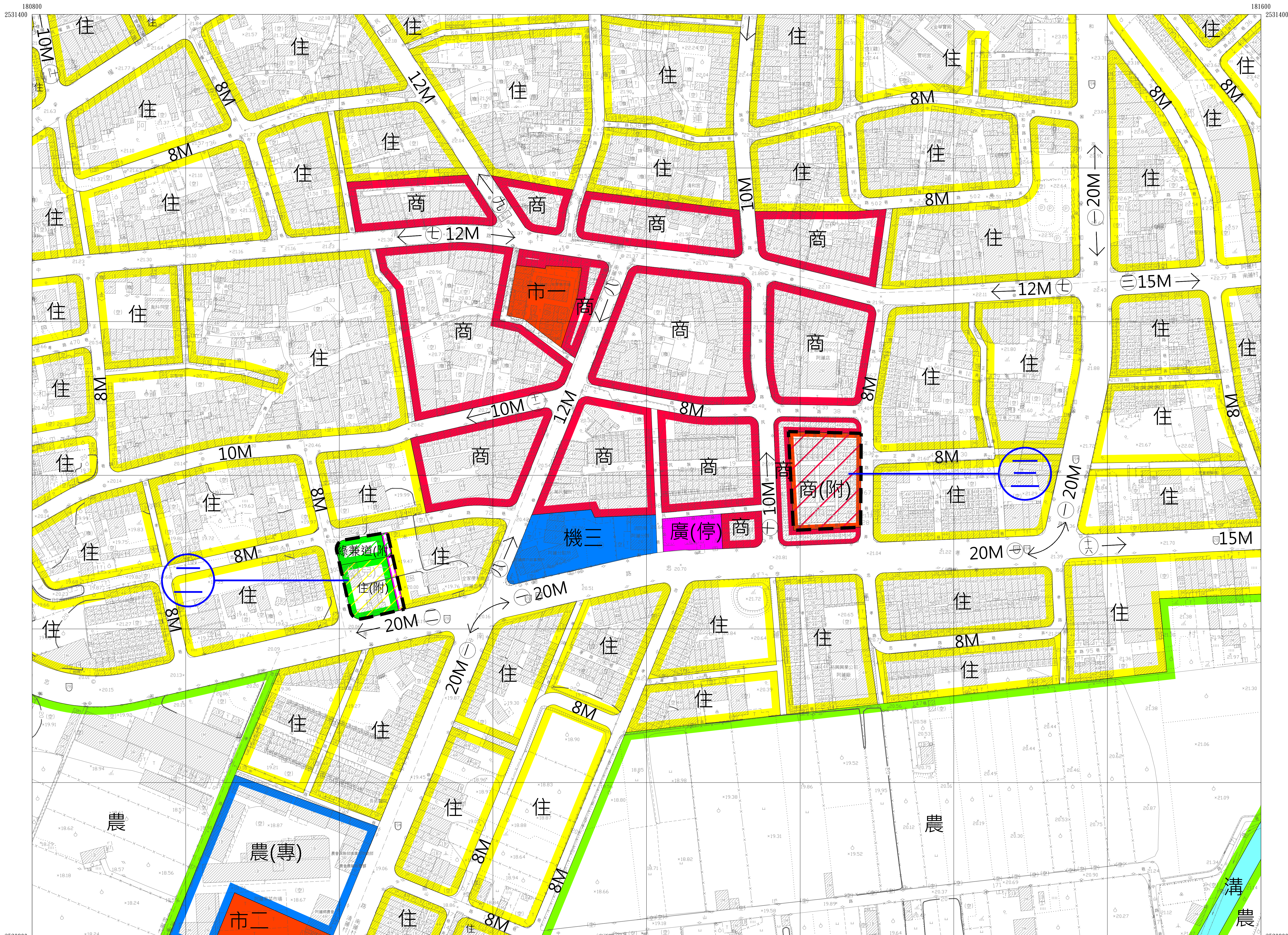


註：本次通盤檢討未變更部分，依現行計畫內容辦理。



# 都市計畫地形圖

2618

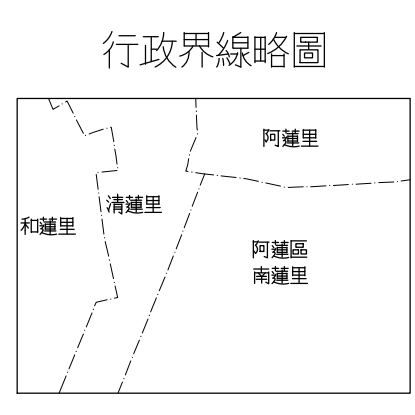


平面位置採用1997台灣大地基準(TWD97)·參考橢球體為GRS80橢球。  
 投影方式採用二度分帶橫麥卡托投影·中央經線為東經121度·中央經線尺度比為0.9999。  
 坐標原點為中央經線與赤道交點·橫坐標西移250,000公尺。  
 高程採用2001台灣高程基準(TWVD 2001)。  
 等高線間隔·首曲線1公尺·計曲線5公尺。

1 : 1,000

主辦機關：高雄市政府  
 測製時間：中華民國104年12月  
 測製單位：至盛國土科技顧問股份有限公司

|        |              |            |                  |
|--------|--------------|------------|------------------|
| 圖例(摘要) | 衛星控制點, 航測佈標點 | 儲存槽, 獨立標高點 | 市區道路, 縣路, 鄉道, 區道 |
|        | 精密導線點, 一等水準點 | 交通號誌, 交通標誌 | 地耕開, 田埂          |
|        | 永久性房屋, 樁C地   | 開闢林, 竹林    | 圍欄, 橋, 欄         |
|        | 乙種建築, 1樓金屬地  | 水田, 旱作地    | 擋土牆, 窰           |
|        | 廢墟, 建築中房屋    | 果園, 獨立樹    | 路, 土坎, 坎         |
|        | 寺廟, 臨時性房屋    | 草地, 園      | 路, 土坎, 坎         |
|        | 電線桿, 路燈      | 空地, 獨立基    | 河流, 時令河          |
|        |              |            | 橋, 水閘            |
|        |              |            | 溝, 河川流向          |

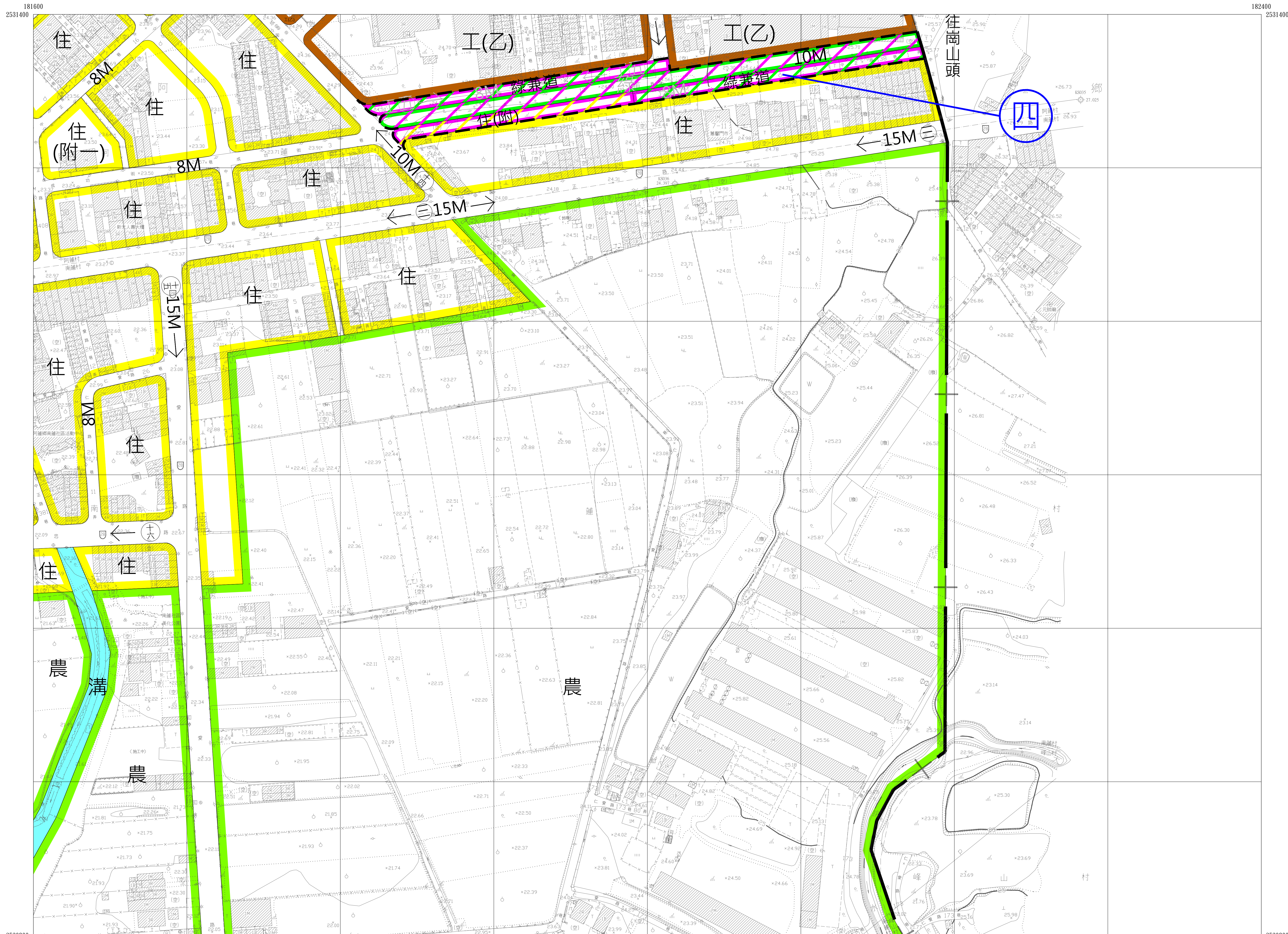


| 圖幅接合表 |      |      |
|-------|------|------|
| 2519  | 2619 | 2719 |
| 2518  | 2618 | 2718 |
| 2517  | 2617 | 2717 |



# 都市計畫地形圖

2718



1 : 1,000

平面位置採用1997台灣大地基準(TWD97)·參考橢球體為GRS80橢球。  
 投影方式採用二度分帶橫麥卡托投影·中央經線為東經121度·中央經線尺度比為0.9999。  
 坐標原點為中央經線與赤道交點·橫坐標西移250,000公尺。  
 高程採用2001台灣高程基準(TWVD 2001)。  
 等高線間隔:首曲線1公尺·計曲線5公尺。

主辦機關：高雄市政府  
 測製時間：中華民國104年12月  
 測製單位：至盛國土科技顧問股份有限公司

|              |   |   |            |   |        |             |    |
|--------------|---|---|------------|---|--------|-------------|----|
| 衛星控制點, 航測佈標點 | △ | + | 儲存槽, 獨立標高點 | ⊙ | × 12.5 | 市區道路, 縣路面道路 | —— |
| 精密導線點, 一等水準點 | ⊕ | □ | 交通號誌, 交通標誌 | ⊙ | ⊙      | 地類界, 田      | —— |
| 永久性房屋, 3樓RC造 | ⊡ | ⊡ | 開業林, 竹林    | ⊙ | ⊙      | 園           | —— |
| 2樓磚造, 1樓金鑲造  | ⊡ | ⊡ | 水田, 旱作地    | ⊙ | ⊙      | 堤, 土        | —— |
| 廢墟, 建築中房屋    | ⊡ | ⊡ | 果園, 獨立樹    | ⊙ | ⊙      | 路           | —— |
| 寺廟, 臨時性房屋    | ⊡ | ⊡ | 草地, 園      | ⊙ | ⊙      | 壟, 坎        | —— |
| 電線桿, 路燈      | ⊙ | * | 空地, 獨立基    | ⊙ | ⊙      | 河           | —— |
|              |   |   |            |   |        | 流, 水        | —— |
|              |   |   |            |   |        | 溝, 河        | —— |
|              |   |   |            |   |        | 向           | —— |

行政界線略圖

圖幅接合表

|      |      |
|------|------|
| 2619 | 2719 |
| 2618 | 2718 |
| 2617 | 2717 |