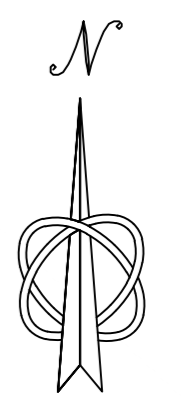
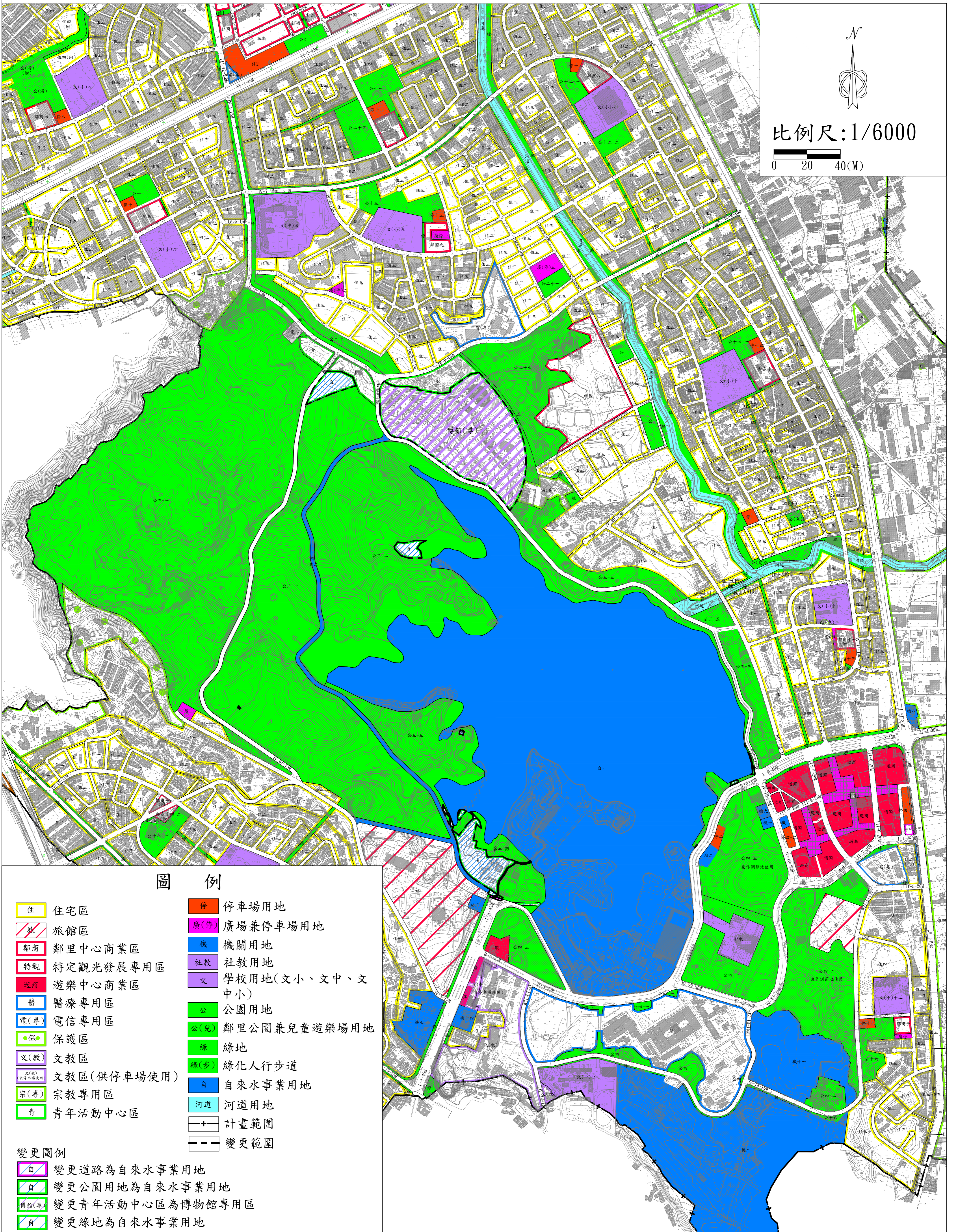
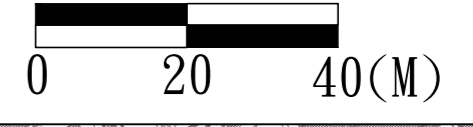


# 變更澄清湖特定區計畫(部分青年活動中心區為博物館專用區、部分公園用地、綠地及部分道路用地變更為自來水事業用地)(配合國立原住民族博物館園區興建計畫)主要計畫圖



比例尺:1/6000



## 圖例

- |             |                 |
|-------------|-----------------|
| 住宅區         | 停車場用地           |
| 旅館區         | 廣場兼停車場用地        |
| 鄰里中心商業區     | 機關用地            |
| 特定觀光發展專用區   | 社教用地            |
| 遊樂中心商業區     | 學校用地(文小、文中、文中小) |
| 醫療專用區       | 公園用地            |
| 電信專用區       | 鄰里公園兼兒童遊樂場用地    |
| 保護區         | 綠地              |
| 文教區         | 綠化人行步道          |
| 文教區(供停車場使用) | 自來水事業用地         |
| 宗教專用區       | 河道用地            |
| 青年活動中心區     | 計畫範圍            |
|             | 變更範圍            |
- 
- |                  |
|------------------|
| 變更道路為自來水事業用地     |
| 變更公園用地為自來水事業用地   |
| 變更青年活動中心區為博物館專用區 |
| 變更綠地為自來水事業用地     |