

變更高雄市都市計畫（原高雄市地區）細部計畫  
（公共設施用地專案通盤檢討）  
（第一階段）案計畫圖

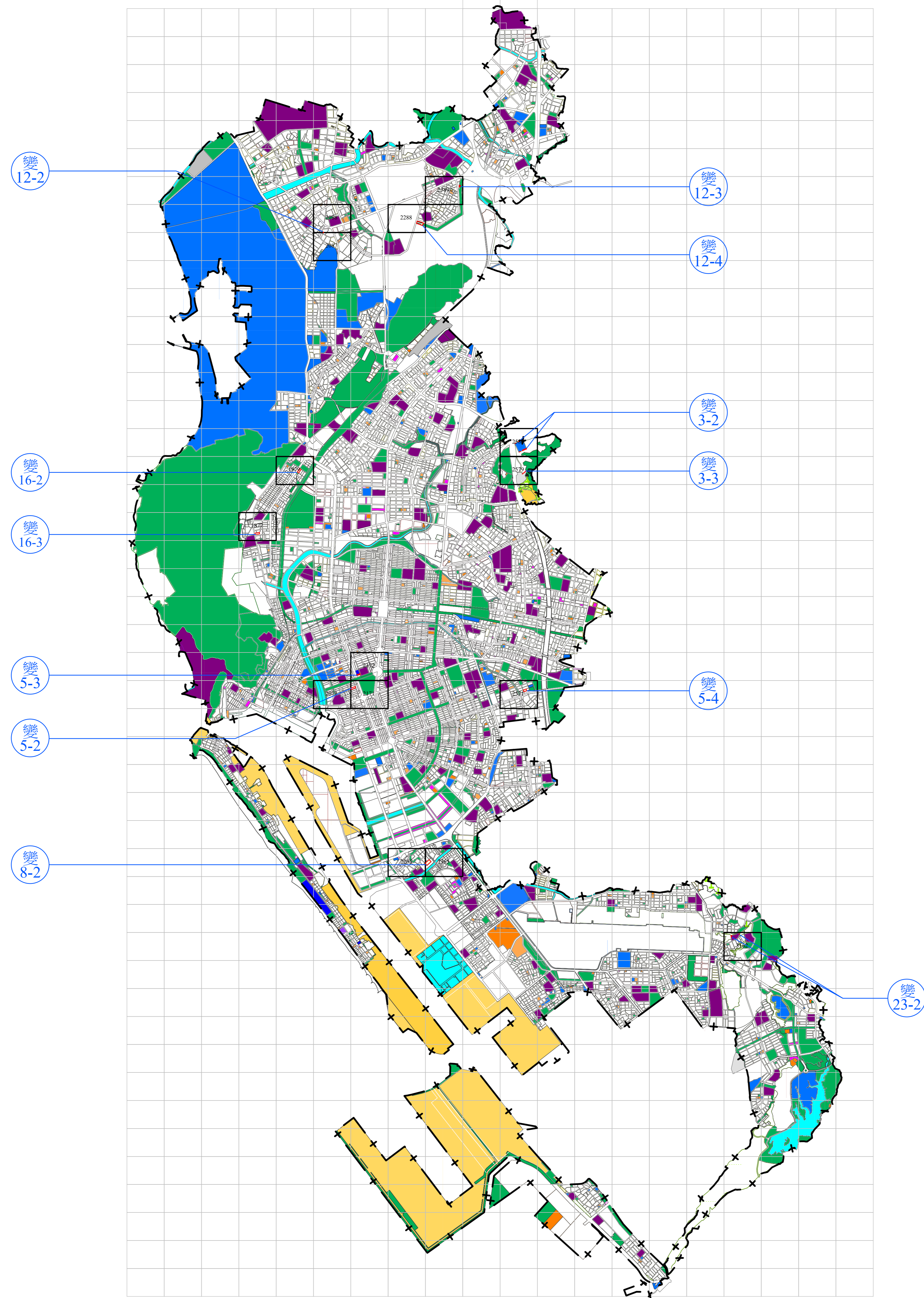
比例尺：一千分之一

高雄市政府

中華民國 111 年 12 月



# 圖幅接合表





# 圖例

住	住宅區(含第一種至第五種)	社福(專)	社會福利專用區
住(國宅)	住宅區(供國宅使用)	安養(專)	社福安養專用區
住(特)	特定住宅區(含第四、五種)	殯(專)	殯儀館專用區
住(專)	特定住宅專用區	特(專)	特定專用區
住(低)	特種低密度住宅區	倉轉(專)	特定倉儲轉運專用區
住(特)	特種住宅區	經貿(專)	特定經貿核心專用區
住(國宅)	前鋒國宅專用區	觀光(專)	特定觀光發展專用區
住(遷)	紅毛港遷村住宅區	醫(專)	特定醫療專用區
商	商業區(含第一種至第五種)	特文(專)	特定文化休閒專用區
商(特)	特定商業區	公	公園用地
商(特)	特殊商業區	公(兒)	公園兼兒童遊樂場用地
商(專)	特定商業專用區(含第二種至第三種)	公(墓)	公園兼墓地用地
港商	港埠商業區	公(滯)	公園用地兼供滯洪池使用
商(遷)	紅毛港遷村商業區	公(都)	都會公園用地
工	工業區(含甲種、乙種、特殊)	自然公園	自然公園用地
工(專)	特定工業專用區	兒	兒童遊樂場用地
倉	倉儲區	園道	園道用地
倉(專)	倉儲批發專用區	園道(鐵)	園道用地(兼供鐵路使用)
農	農業區	綠	綠地用地
存	保存區	綠(步)	綠化步道用地
保	保護區	體	體育場用地
醫(特)	特別保護區	動	動物園用地
政	行政區	鐵(景)	鐵路景觀用地
文	文教區	文	學校用地
河	河川區	文(特)	特殊學校用地
漁	漁業區	文(私)	私立學校用地
旅	旅館別墅區	機	機關用地
觀	觀光旅館區	郵	郵政用地
葬	葬儀業區	醫	醫療用地
業(專)	事業發展專用區	醫衛	醫療衛生用地
產(專)	產業服務專用區	交	交通用地
產(專)	產業專用區	世貿	世貿用地
貨(專)	貨物轉運專用區	社福	社會福利用地
觀(專)	觀光發展特定專用區	機場	機場用地
文(專)	文化特定專用區	社教	社教用地
宗(專)	宗教專用區	社教機構	社教機構用地
電(專)	電信專用區	市	市場用地
農(專)	農會專用區	市(批)	批發市場用地
車(專)	車站專用區	停	停車場用地
轉(專)	轉運專用區	停(廣)	停車場兼廣場用地
電力(專)	電力事業專用區	停(貨)	貨櫃停車場用地

# 變更圖例

住四	變更綠地用地為第四種住宅區
住四(註)	變更綠地用地為第四種住宅區(註)
保	變更學校用地為保護區
商二	變更機關用地為第二種商業區
商五	變更機關用地為第五種商業區
農	變更機關用地為農業區
住三	變更市場用地為第三種住宅區
住四	變更市場用地為第四種住宅區
住五	變更市場用地為第五種住宅區
商四	變更市場用地為第四種商業區
農	變更垃圾處理場用地為農業區
變 3-2	變更編號

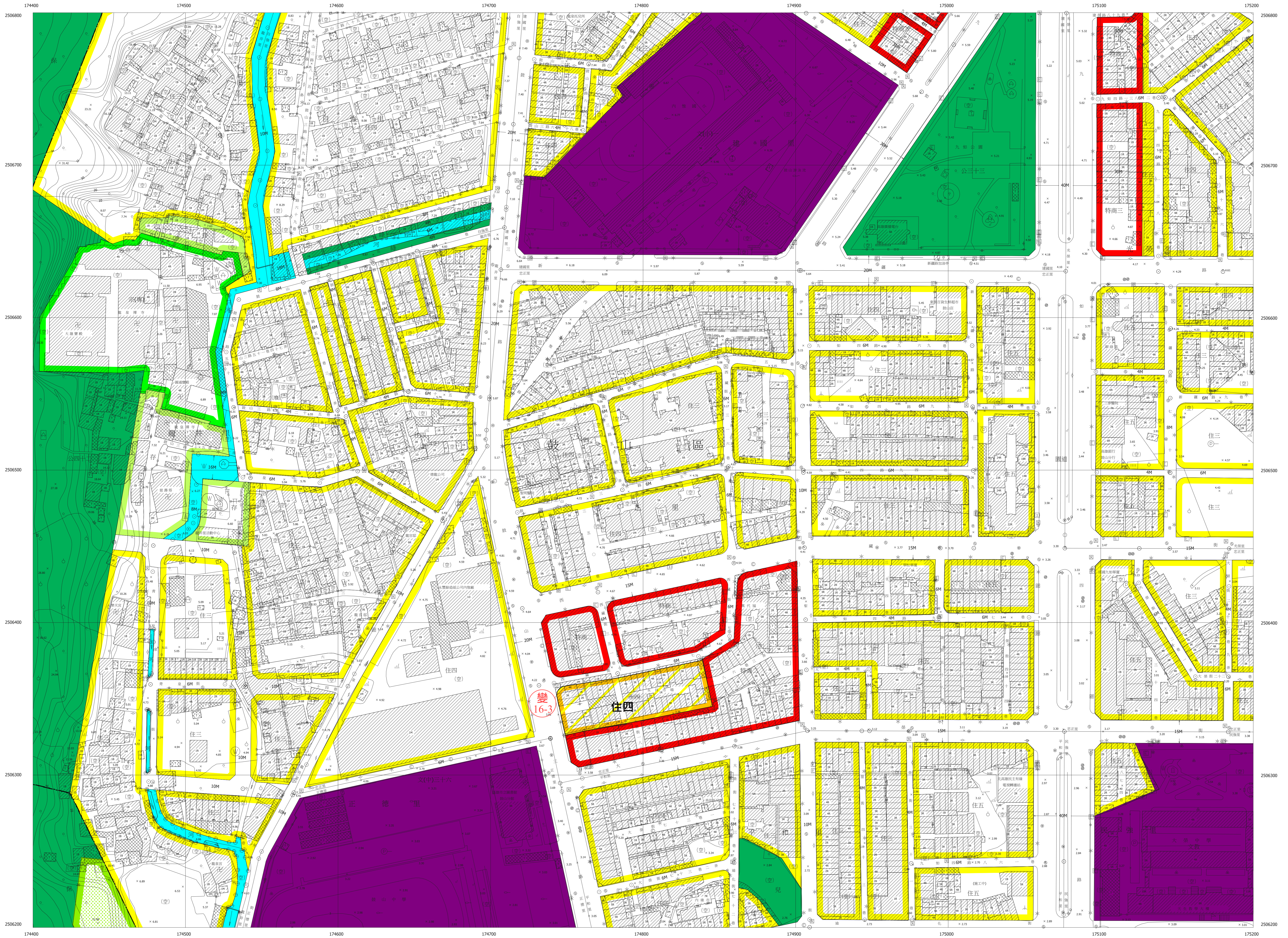
註：凡本次通盤檢討未指明變更部分，應以原有計畫為準。

廣	廣場用地
廣(停)	廣場兼停車場用地
廣(道)	廣場用地(兼供道路使用)
廣(捷)	廣場用地兼供捷運設施使用
人行廣場	人行廣場用地
河	河道用地
運河	運河用地
下	下水道用地
水庫	水庫用地
海濱	海濱浴場用地
水域	水域
油	加油站用地
自	自來水事業用地
污	污水處理場用地
垃	垃圾處理場用地
鐵	鐵路用地
鐵(高鐵路兼供河川使用)	鐵路用地(供高速鐵路兼供河川使用)
鐵(高鐵路)	鐵路用地(供高鐵路使用)
變	變電所用地
港	港埠用地
墓	墳墓用地
墓	墓地用地
殯	殯儀館用地
高速公路	高速公路用地
高兼鐵	高速公路用地(兼供鐵路使用)
交流道	交流道用地
	道路用地
道兼鐵	道路用地(兼供鐵路使用)
---	細部計畫範圍線



# 高雄市都市計畫航測地形圖

# 1877



平面位置以 TWD67 三角點坐標為基準，採用 GRS67 國際地球橢圓。

地圖投影採用二度分帶橫梅氏投影，中央子午線 121°E，中央子午線投影尺度比 0.9999。

高程採台灣省一等水準系統。

等高線間隔平地 1 公尺，山坡地 2 公尺。

比例尺：1 / 1000

製圖單位：詮華工程顧問有限公司

製圖年月：中華民國 90 年 4 月

圖例	三角點、水準點	電燈、亭	市區道路、鐵路道路	行政界線略圖	圖幅接合表
	導線點、中心點	變壓箱、電箱箱	地劃界、田界		
(續)	永久性房屋、3層樓	圍欄、竹林	溝渠、田埂	圖幅接合表	圖幅接合表
	2層樓、樓中房	水田、菜園	溝渠、田埂		
要)	廢墟、建築中房屋	菜園、獨立屋	路堤、土坎	圖幅接合表	圖幅接合表
	寺廟、臨時性房屋	花園、墓地	水溝、乾溝		
	電力桿、電信桿	草地、植草地	水溝、河川流向		



# 高雄市都市計畫航測地形圖

# 1979



平面位置以 TWD67 三角點坐標為基準，採用 GRS67 國際地球橢圓子。

地圖投影採用二度分帶橫梅氏投影，中央子午線 121°E，中央子午線投影尺度比 0.9999。

高程採台灣省一等水準系統。

等高線間隔平地 1 公尺，山坡地 2 公尺。

比例尺：1/1000

製圖單位：詮華工程顧問有限公司

製圖年月：中華民國 96 年 10 月

圖例	三角點、水準點	△	電燈、亭	⊗	中區道路、輕軌道路	——	
	驛站點、中心點	⊙	雙軌鐵路、電信箱	⊠	地籍界、田埂界	——	
(	永久性房屋、3層樓店	■	蔬菜園、竹林	■	磚、瓦、木	——	
	2層樓店、1層樓店	■	水田、菜園	■	路堤、生溝	——	
)	商店、建築中房屋	■	果園、獨立樹	■	路壘、土坎	——	
	寺廟、臨時性房屋	■	花園、墓地	■	河流、駁坎	——	
)	電力桿、電信桿	○	草地、樹草地	■	水閘、蛇欄	——	
		○	管溝、箱溝	○	水溝、河川流向	——	
					行政界線略圖		
					圖幅接合表		
					1980	1980	2080
					1979	1979	2079
					1978	1978	2078



# 高雄市都市計畫航測地形圖

# 2071



平面位置以 TWD67 三角點坐標為基準，採用 GRS67 國際地球原子。

地圖投影採用二度分帶橫梅氏投影，中央子午線 121°E，中央子午線投影尺度比 0.9999。

高程採台灣省一等水準系統。

等高線間隔平地 1 公尺，山坡地 2 公尺。

比例尺：1/1000

製圖單位：詮華工程顧問有限公司

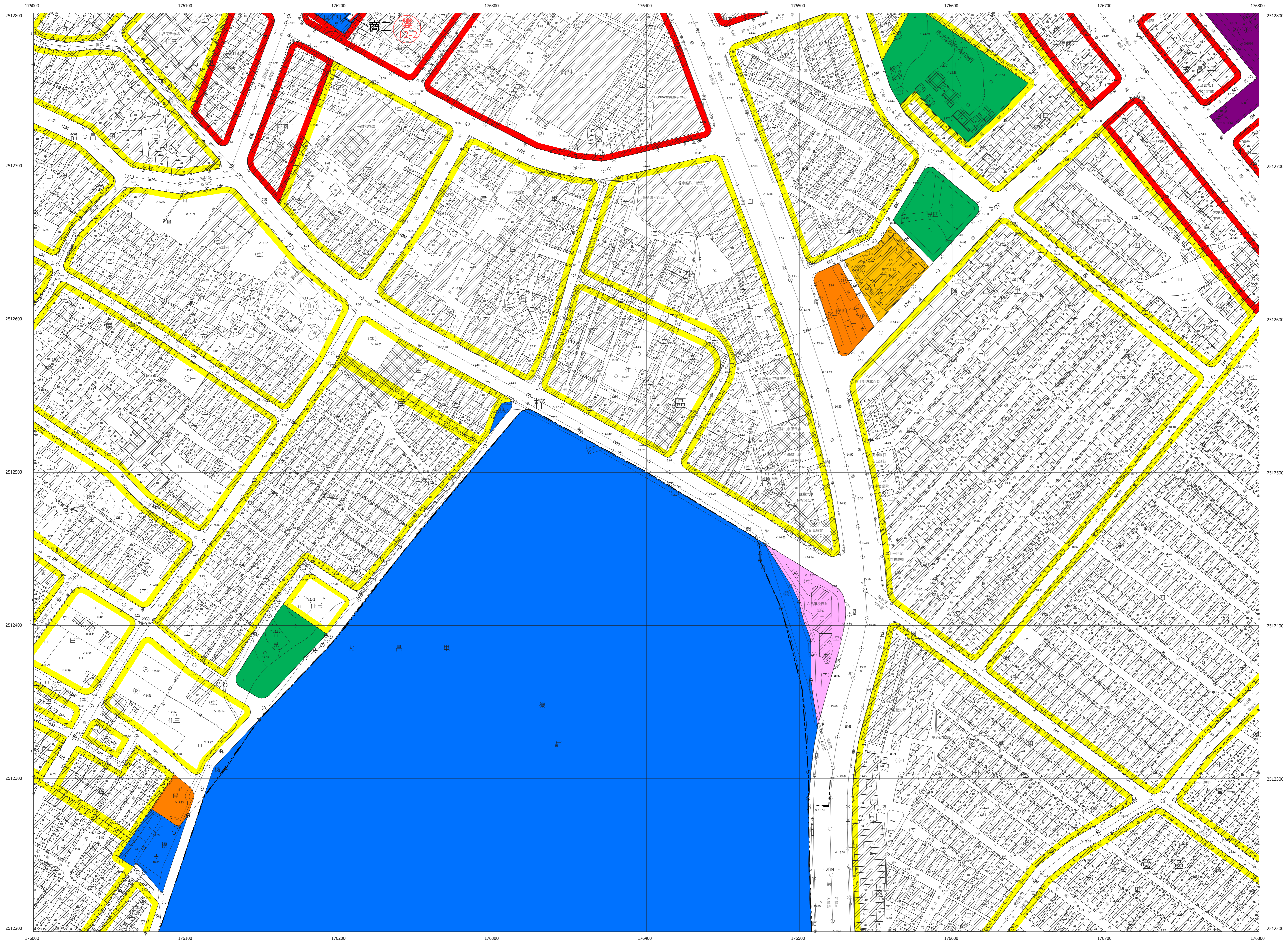
製圖年月：中華民國 89 年 10 月

圖例	三角點、水準點	變壓箱、電信箱	市區道路、輕軌道路	行政界線略圖	圖幅接合表	
	導線點、中心點	圍欄、竹籬	地籍界、田埂界			
(續)	永久性房屋、3層 RC 屋	水田、菜園	磚牆、鐵柵	1972	2072	2172
	2層磚造、1層木構造	果園、獨立樹	路盤、土坎	1971	2071	2171
要	廢墟、建築中房屋	花園、墓地	河渠、駁坎	1970	2070	2170
	電力桿、電信桿	草地、雜草地	水溝、蛇籠			
		管溝、箱涵	水溝、河川流向			



# 高雄市都市計畫航測地形圖

# 2087



平面位置以 TWD67 三角點坐標為基準，採用 GRS67 國際地球原點。

地圖投影採用二度分帶橫梅氏投影，中央子午線 121°E，中央子午線投影尺度比 0.9999。

高程採台灣省一等水準系統。

等高線間隔平地 1 公尺，山坡地 2 公尺。

比例尺：1 / 1000

製圖單位：詮華工程顧問有限公司

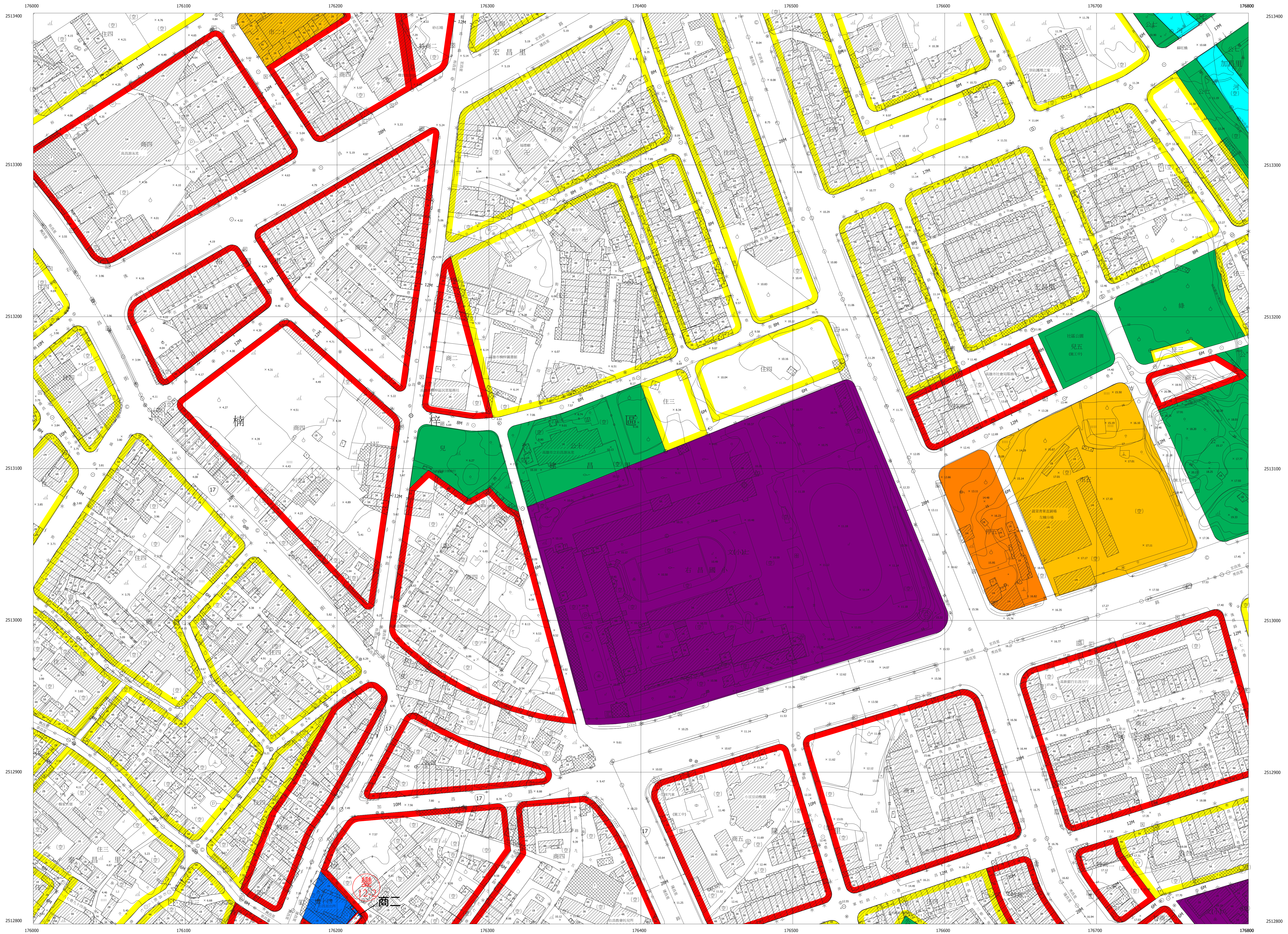
製圖年月：中華民國 89 年 12 月

圖例	三角點、水準點	變壓箱、電箱	市區道路、劃設道路	行政界線略圖	圖幅接合表
	編錄點、中心標	圍欄、竹林	地籍界、田埂界		
(續)	永久性房屋、3層樓	水田、菜園	溝渠、鐵欄	1986 2088 2188	1987 2087 2187
	2層樓、1層樓	果園、獨立樹	路堤、生籬	1986 2086 2186	
要	路橋、陸路中停屍	花園、墓地	路堤、土坎		
	寺廟、臨時性房屋	草地、臨時地	河渠、駁坎		
	電力桿、電信桿	管溝、箱溝	水溝、蛇籠		
			水溝、河川流向		



# 高雄市都市計畫航測地形圖

# 2088



平面位置以 TWD67 三角點坐標為基準，採用 GRS57 國際地球原子。  
地圖投影採用二度分帶橫梅氏投影，中央子午線 121°E，中央子午線投影尺度比 0.9999。  
高程採台灣省一等水準系統。  
等高線間隔平地 1 公尺，山坡地 2 公尺。

比例尺：1 / 1000  
製圖單位：詮華工程顧問有限公司  
製圖年月：中華民國 89 年 12 月

圖例	三角點、水準點	電燈、亭	市區道路、駁路、田埂路	行政界線略圖	圖幅接合表	
	導線點、中心點	變壓箱、電信箱	地籍界、田界			
圖例	永久性房屋、3層樓高	圍欄、竹林	磚、瓦、鐵	1989	2089	2189
	2層樓高、1層高房屋	水田、菜園	路堤、生籬	1988	2088	2188
圖例	橋樑、建築中房屋	築堤、獨立樹	河流、堤坎	1987	2087	2187
	寺廟、臨時性房屋	花圃、基地	水溝、蛇籠			
圖例	電力線、電信線	草地、雜草地	水溝、河川流向			
		管涵、箱涵				



# 高雄市都市計畫航測地形圖

# 2171



平面位置以 TW67 三角點坐標為基準，採用 GRS67 國際地球原子。

地圖投影採用二度分帶橫梅氏投影，中央子午線 121°E，中央子午線投影尺度比 0.9999。

高程採台灣省一等水準系統。

等高線間隔平地 1 公尺，山坡地 2 公尺。

比例尺：1 / 1000

製圖單位：詮華工程顧問有限公司

製圖年月：中華民國 89 年 10 月

<b>圖例</b> 三角點、水準點 導線點、中心點 永久性房屋、 2層樓房、3層樓房 廟宇、臨時性房屋 電力桿、電位桿	<b>3種 RCIS</b> 雙層樓、竹林 水田、菜園 果園、獨立樹 花圃、基地 草地、綠草地 管溝、箱溝	電燈、亭 變壓器、電信箱 圍欄、竹籬 水田、菜園 果園、獨立樹 花圃、基地 草地、綠草地 管溝、箱溝	市區道路、鐵路道路 地闊路、田埂界 騎樓、農棚 路堤、土堆 河濱、乾坎 水閘、蛇籠 水溝、河川堤防	行政界線略圖 縣界 市界 鄉界 村界 里界 鄰界	<b>圖幅接合表</b> 2072 2172 2272 2071 2171 2271 2070 2170 2270
---	---	---	---	--	--



# 高雄市都市計畫航測地形圖

# 2172



平面位置以 TWD67 三角點坐標為基準，採用 GRS67 國際地球原子。

地圖投影採用二度分帶橫梅氏投影，中央子午線 121°E，中央子午線投影尺度比 0.9999。

高程採台灣省一等水準系統。

等高線間隔平地 1 公尺，山坡地 2 公尺。

比例尺：1 / 1000

製圖單位：詮華工程顧問有限公司

製圖年月：中華民國 89 年 10 月

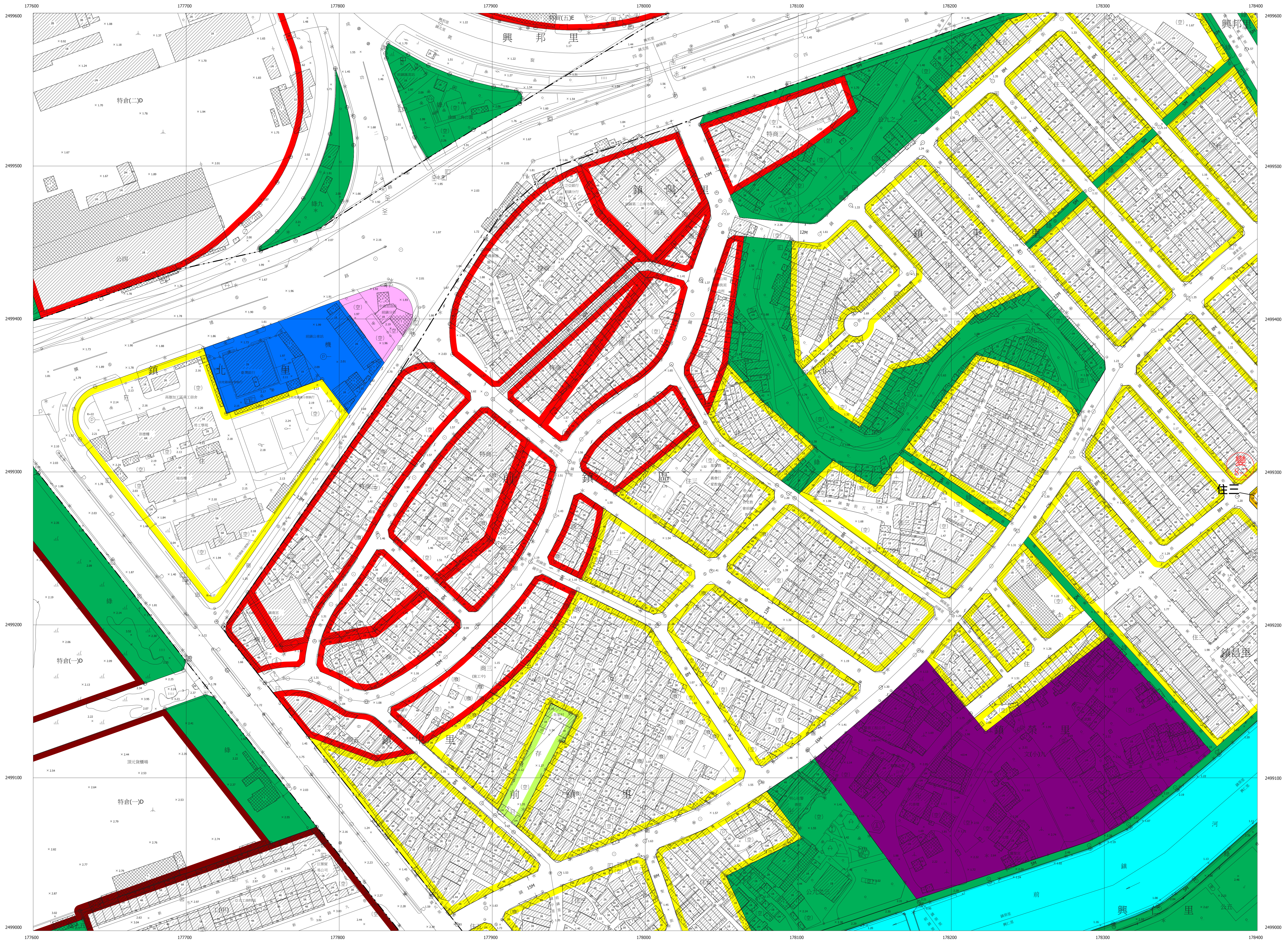
圖例	三角點、水準點	電燈、亭	市區道路、鐵路道路	行政界線略圖	圖幅接合表
	導線點、中心點	變壓箱、電線箱	地籍界、田埂界		
	永久性房屋、3層AC區	水田、菜園	磚牆、鐵欄		
	2層房屋、4層AC區	果園、雜樹林	路堤、土坎		
廢墟、建築中房屋	花圃、墓地	河流、堰坎	電力線、電桿	管溝、箱溝	水溝、河川流河

圖幅接合表		
2073	2173	2273
2072	2172	2272
2071	2171	2271



# 高雄市都市計畫航測地形圖

# 2265



平面位置以 TWD67 三角點坐標為基準，採用 GRS67 國際地球橢圓。  
地圖投影採用二度分帶橫梅氏投影，中央子午線 121°E，中央子午線投影尺度比 0.9999。  
高程採台灣省一等水準系統。  
等高線間隔平地 1 公尺，山坡地 2 公尺。

比例尺：1 / 1000  
製圖單位：詮華工程顧問有限公司  
製圖年月：中華民國 89 年 10 月

圖例	三角點、水準點	變壓箱、中心箱	電燈、亭	☆ 國界	市區道路、鐵路前道路	行政界線略圖	圖幅接合表
	導線點、中心標	永久性房屋、2層樓房、樓中房	地類界、田埂界	○ 井	地類界、田埂界		
(摘)	2層樓房、樓中房	磚牆、鐵欄	○ 井	○ 井	磚牆、鐵欄	圖幅接合表	圖幅接合表
	廢墟、臨時性房屋	菜園、菜園	○ 井	○ 井	路堤、土坎		
要)	電力線、電線桿	花園、墓地	○ 井	○ 井	河流、土坎	圖幅接合表	圖幅接合表
		草地、樹林地	○ 井	○ 井	水溝、龍龍		
		管溝、溝溝	○ 井	○ 井	水溝、龍龍	圖幅接合表	圖幅接合表
			○ 井	○ 井	水溝、龍龍		



# 高雄市都市計畫航測地形圖

# 2288



平面位置以 TWD67 三角點坐標為基準，採用 GRS67 國際地球原子。  
地圖投影採用二度分帶橫梅氏投影，中央子午線 121°E，中央子午線投影尺度比 0.9999。  
高程採台灣省一等水準系統。  
等高線間隔平地 1 公尺，山坡地 2 公尺。

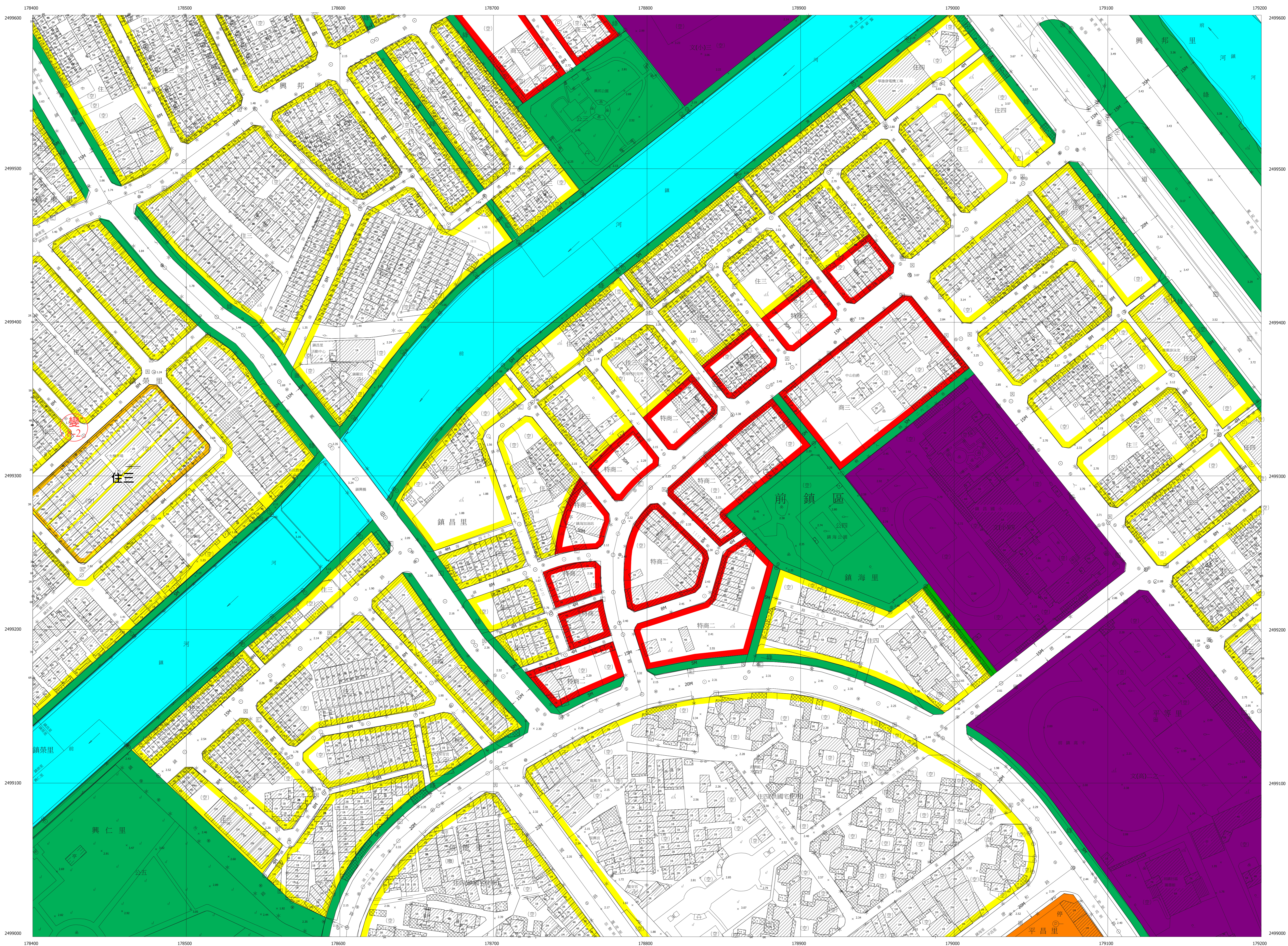
比例尺：1 / 1000  
製圖單位：詮華工程顧問有限公司  
製圖年月：中華民國 89 年 11 月

三角點、水準點	變壓箱、電信箱	市區道路、鐵路道路	行政界線略圖	圖幅接合表
導線點、中心點	圍欄樹、竹林	地類界、田埂界		
永久性房屋、 2層磚造、磚造房屋	水田、菜園	磚牆、鐵欄		
廟宇、建築中房屋	菜園、獨立樹	路邊、生溝		
寺廟、臨時性房屋	花園、基地	路邊、土坎		
電力桿、電信桿	草地、樹蔭地	河流、乾坎		
	管溝、管溝	水溝、蛇籠		
		水溝、河川流向		



# 高雄市都市計畫航測地形圖

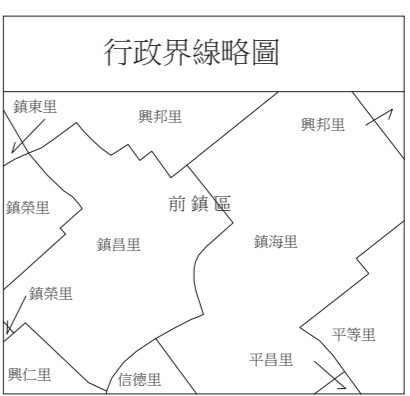
# 2365



平面位置以 TWD67 三角點坐標為基準，採用 GR567 國際地球原子。  
地圖投影採用二度分帶橫梅氏投影，中央子午線 121°E，中央子午線投影尺度比 0.9999。  
高程採台灣省一等水準系統。  
等高線間隔平地 1 公尺，山坡地 2 公尺。

比例尺：1 / 1000  
製圖單位：詮華工程顧問有限公司  
製圖年月：中華民國 89 年 10 月

三角點、水準點	電桿、亭	市區道路、輔助道路
導線點、中心樁	地籍界址、電信線	地籍界、田埂界
永久性房屋	磚、瓦、鐵	磚、瓦、鐵
2層樓房、4層樓房	水田、菜園	路堤、生溝
廢墟、建築中房屋	莊園、獨立樹	路堤、土坎
寺廟、臨時性房屋	莊園、基地	河堤、堤坎
電力桿、電信桿	草地、臨時地	水階、蛇籠
	管溝、箱溝	水溝、河川淤積

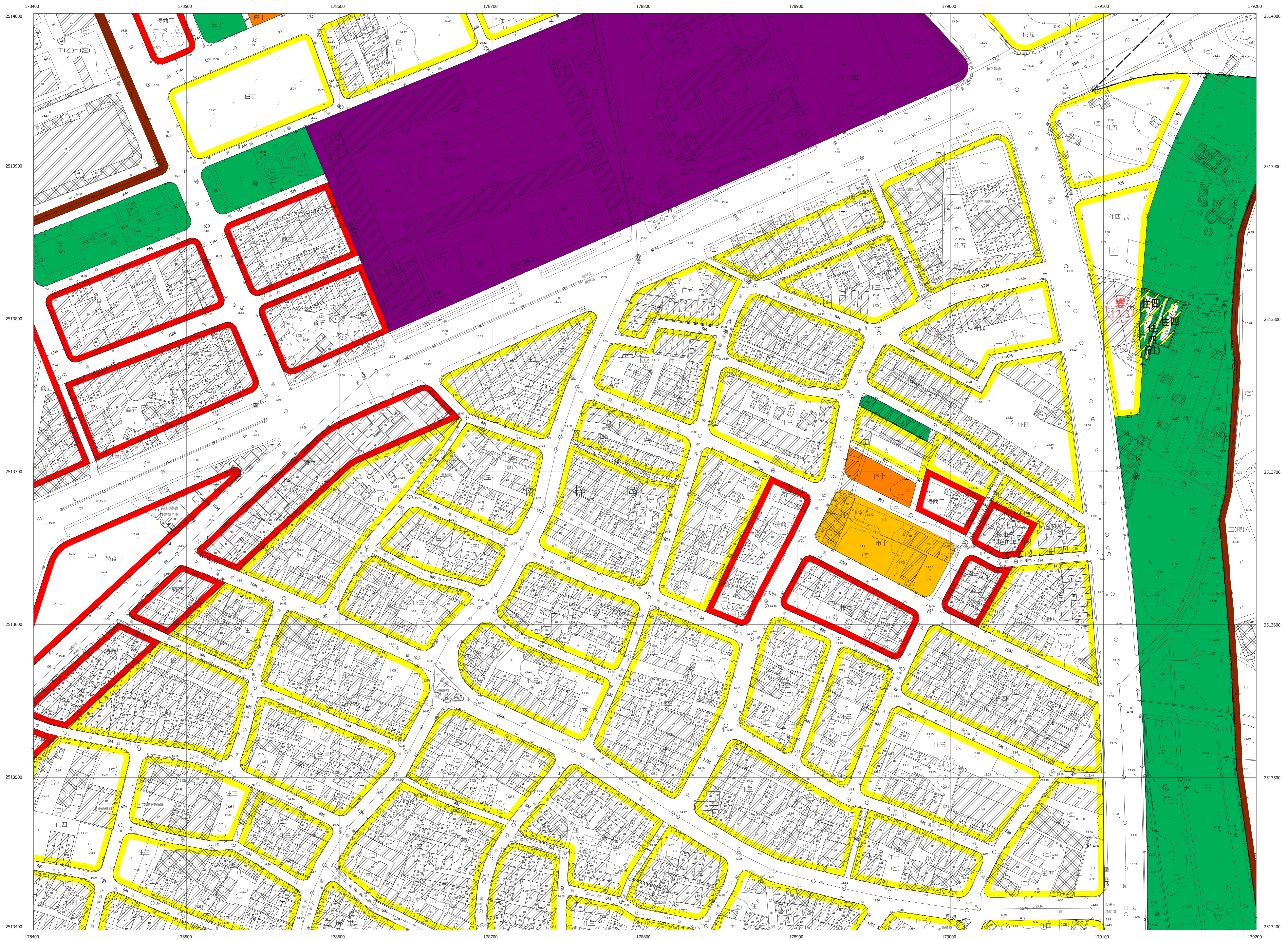


2266	2366	2466
2265	2365	2465
2264	2364	2464



# 高雄市都市計畫航測地形圖

# 2389



平面位置以 TWD67 三角點坐標為基準，採用 GRS57 國際地球原子。

地圖投影採用二度分帶橫梅氏投影，中央子午線 121°E，中央子午線投影尺度比 0.9999。

高程採台灣省一等水準系統。

等高線間隔平地 1 公尺，山坡地 2 公尺。

比例尺：1 / 1000

製圖單位：詮華工程顧問有限公司

製圖年月：中華民國 89 年 12 月

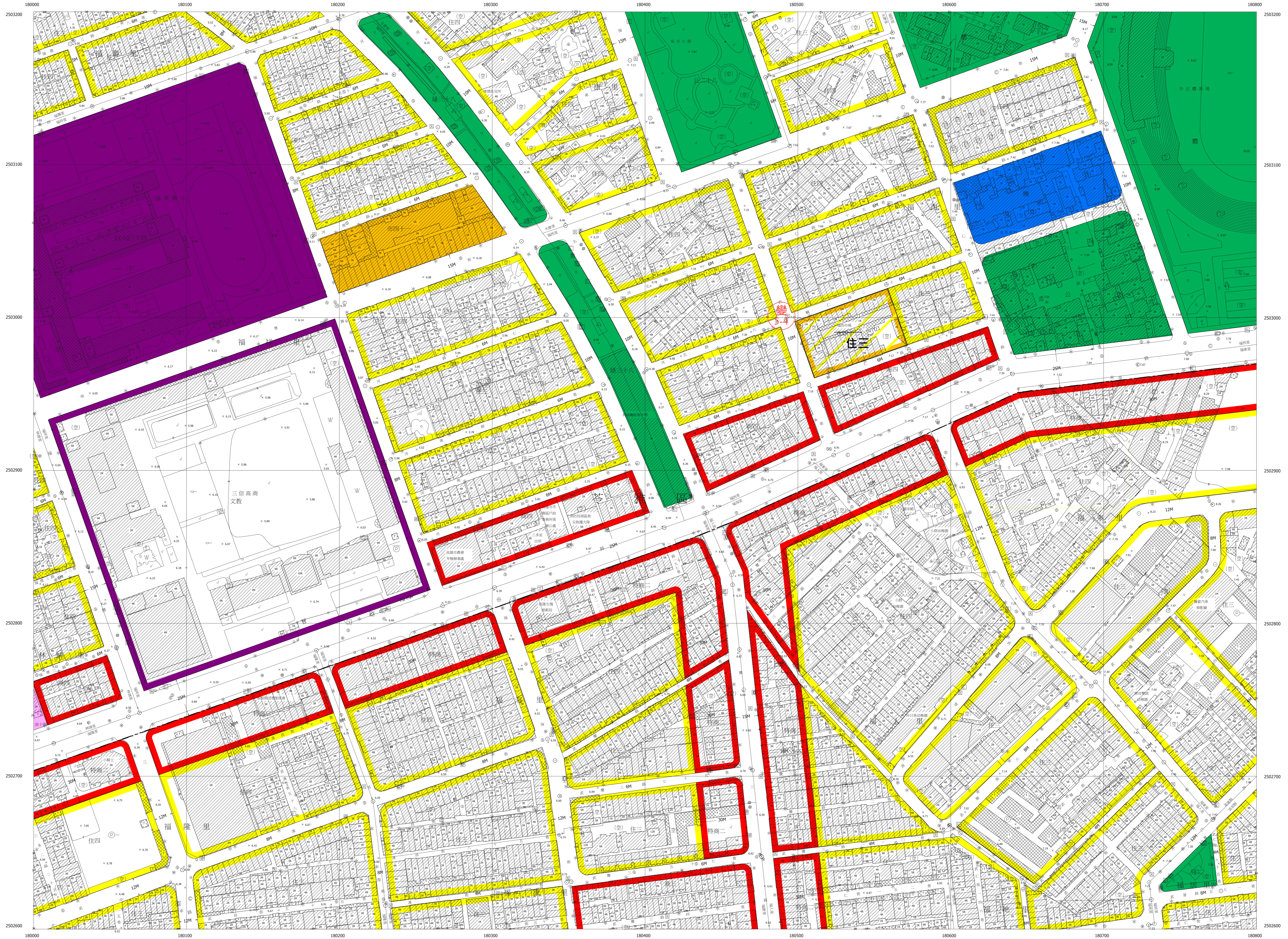
圖例	三角點、水準點	電燈、亭	市區道路、鐵路面道路
	編錄點、中心點	變壓箱、電箱箱座	地籍界、田埂界
(摘)	永久性房屋、3層 RC 店	鐵線網、竹林	溝渠、鐵欄
	2層磚店、1層店舖	水田、菜園	路堤、生籬
要)	圍牆、建築中房屋	菜園、獨立樹	路堤、土坎
	寺廟、臨時性房屋	花園、草地	河流、乾坎
	電力桿、電信桿	草地、樹草地	水溝、蛇籠
		管站、箱涵	水溝、河川流向
			行政界線略圖
			圖幅接合表

2290	2390	2490
2289	2389	2489
2288	2388	2488



# 高雄市都市計畫航測地形圖

# 2571



平面位置以 TW67 三角點坐標為基準，採用 GRS67 國際地球原子。

地圖投影採用二度分帶橫梅氏投影，中央子午線 121°E，中央子午線投影尺度比 0.9999。

高程採台灣省一等水準系統。

等高線間隔平地 1 公尺，山坡地 2 公尺。

比例尺：1 / 1000

製圖單位：詮華工程顧問有限公司

製圖年月：中華民國 89 年 10 月

三角點、水準點	變壓箱、電線箱	市區道路、鐵路道路	行政界線略圖
導線點、中心點	鐘錶、亭	地籍界、田埂界	圖幅接合表
永久性房屋、3層 RC 造	鐘錶樹、竹林	磚、瓦、鐵	2472 2572 2672
2層磚造、1層磚造	水田、菜園	路堤、生籬	2471 2571 2671
廢墟、建築中房屋	果園、獨立樹	路堤、土坎	2470 2570 2670
寺廟、臨時性房屋	花壇、墓地	河流、駁坎	
電力桿、電信桿	草地、曬穀地	水閘、船廠	
	管溝、箱涵	水溝、河川流約	



# 高雄市都市計畫航測地形圖

# 2579



平面位置以 TWD67 三角點坐標為基準，採用 GRS67 國際地球原子。

地圖投影採用二度分帶橫梅氏投影，中央子午線 121°E，中央子午線投影尺度比 0.9999。

高程採台灣省一等水準系統。

等高線間隔平地 1 公尺，山坡地 2 公尺。

比例尺：1 / 1000

製圖單位：詮華工程顧問有限公司

製圖年月：中華民國 89 年 8 月

三角點、水準點	電燈、亭	市區道路、縣道、鄉道
導線點、中心樁	變壓箱、電信箱	地籍界、田埂界
永久性房屋、3 樓高度	鐵線網、竹林	溝、渠、橋
2 樓高度、1 樓高度	水田、菜園	路堤、生溝
廢墟、建築中房屋	果園、獨立樹	路塹、土坎
寺廟、臨時性房屋	花園、基地	水溝、駁坎
電力桿、電信桿	草地、雜草地	水溝、蛇籠
	管溝、箱涵	水溝、河川渡口

行政界線略圖	
三民區	台灣省
高雄縣	高雄縣
鳥松鄉	鳥松鄉

圖幅接合表		
2480	2580	2680
2479	2579	2679
2478	2578	2678



# 高雄市都市計畫航測地形圖

# 2580



平面位置以 TWD67 三角點坐標為基準，採用 GRS67 國際地球原子。

地圖投影採用二度分帶橫梅氏投影，中央子午線 121°E，中央子午線投影尺度比 0.9999。

高程採台灣省一等水準系統。

等高線間隔平地 1 公尺，山坡地 2 公尺。

比例尺：1 / 1000

製圖單位：詮華工程顧問有限公司

製圖年月：中華民國 89 年 9 月

圖例	三角點、水準點	電線、亭	市區道路、鐵路道路
	導線點、中心橋	變壓箱、電位箱	地類界、田埂界
	永久性房屋、3種 AC 區	雜樹、竹林	磚牆、鐵欄
	2種綠地、綠地圍牆	水田、菜園	路堤、生籬
(摘)	廢墟、建築中房屋	果園、雜樹籬	路壘、土坎
	寺廟、臨時性房屋	花圃、草地	河道、駁坎
	電力桿、電位桿	草地、雜草地	水閘、蛇籠
		管溝、箱溝	水溝、河川流約
要			

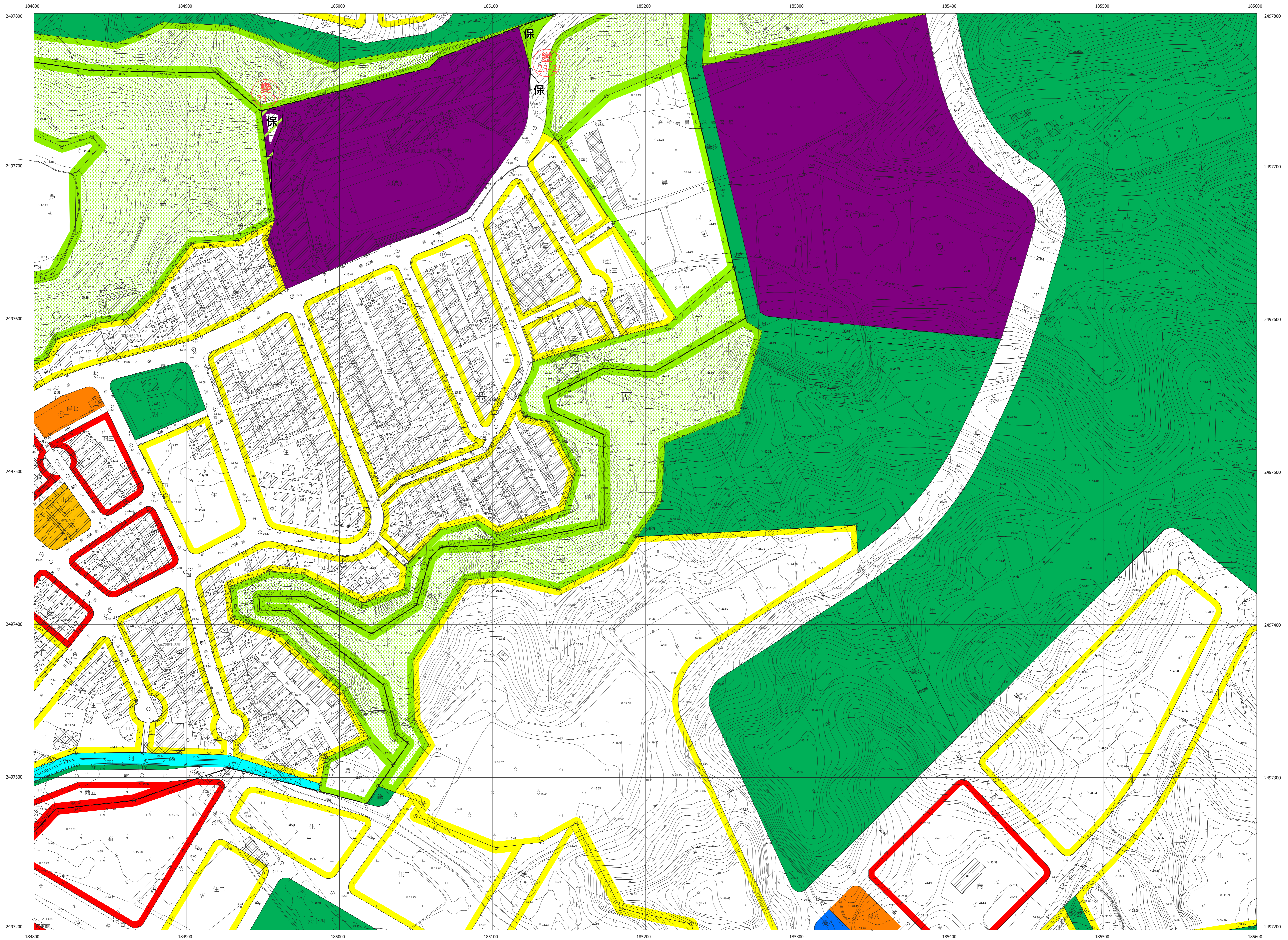
行政界線略圖

2481	2581	2681
2480	2580	2680
2479	2579	2679



# 高雄市都市計畫航測地形圖

# 3162



平面位置以 TWD67 三角點坐標為基準，採用 GRS67 國際地球原子。

地圖投影採用二度分帶橫梅氏投影，中央子午線 121°E，中央子午線投影尺度比 0.9999。

高程採台灣省一等水準系統。

等高線間隔平地 1 公尺，山坡地 2 公尺。

比例尺：1 / 1000

製圖單位：詮華工程顧問有限公司

製圖年月：中華民國 90 年 3 月

三角點、水準點	電燈、亭	市區道路、輕便道路	行政界線略圖	圖幅接合表	
鐵線點、中心點	變壓箱、電信箱	地籍界、田埂界			
永久性房屋、3層 RC 店	圍欄、竹林	磚、溝、欄	商 3063	3163	3263
2層磚造、1層木構造	水田、菜園	路堤、生籬	商 3062	3162	3262
廢墟、建築中房屋	菜園、園地	路壘、土坎	商 3061	3161	3261
寺廟、臨時性房屋	花園、草地	河流、淤坎			
電力桿、電信桿	草地、雜草地	水閘、蛇籠			
	管涵、箱涵	水溝、河川流向			