

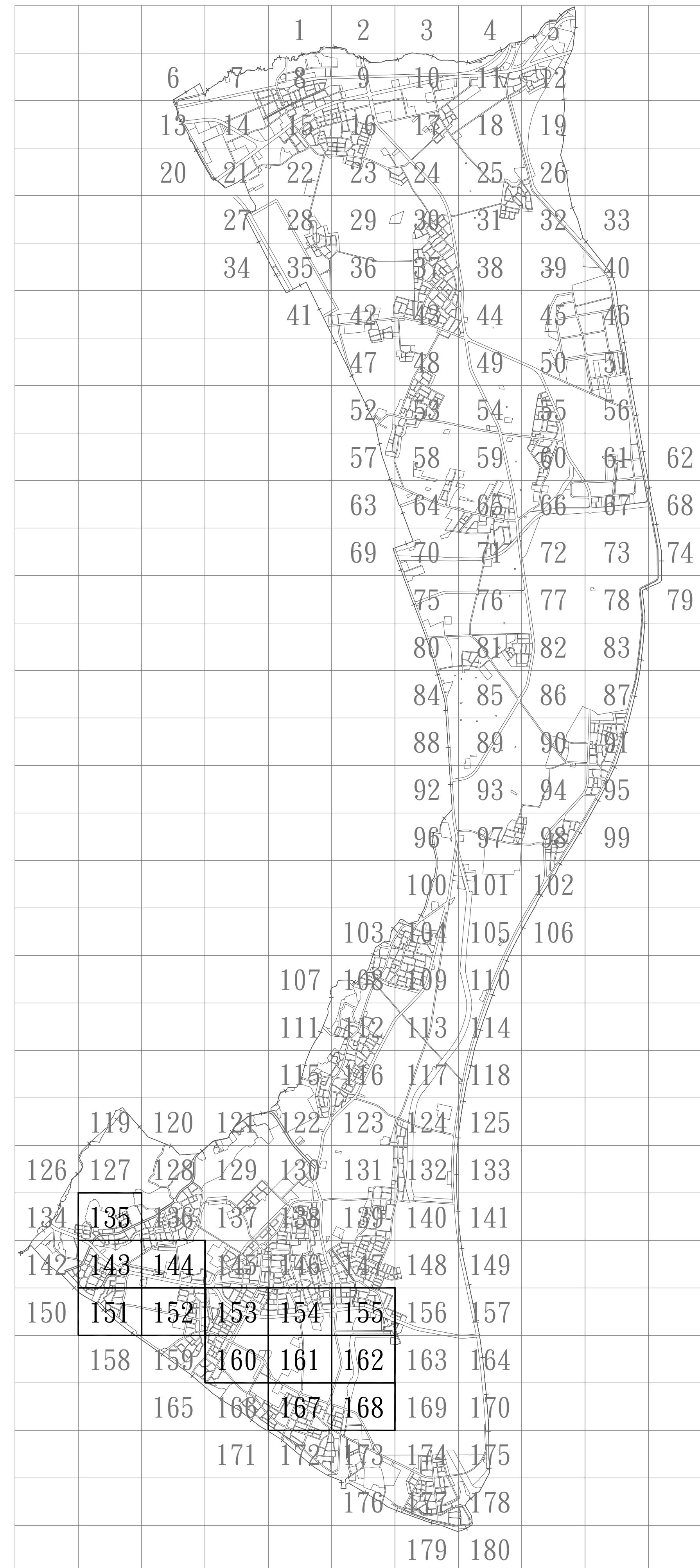
擬定高雄市大坪頂以東地區細部計畫(配合高雄都會區大眾捷運系統小港林園線周邊土地專案通盤檢討)案計畫圖

比例尺：1/1000

擬定機關：高雄市政府

中華民國111年10月

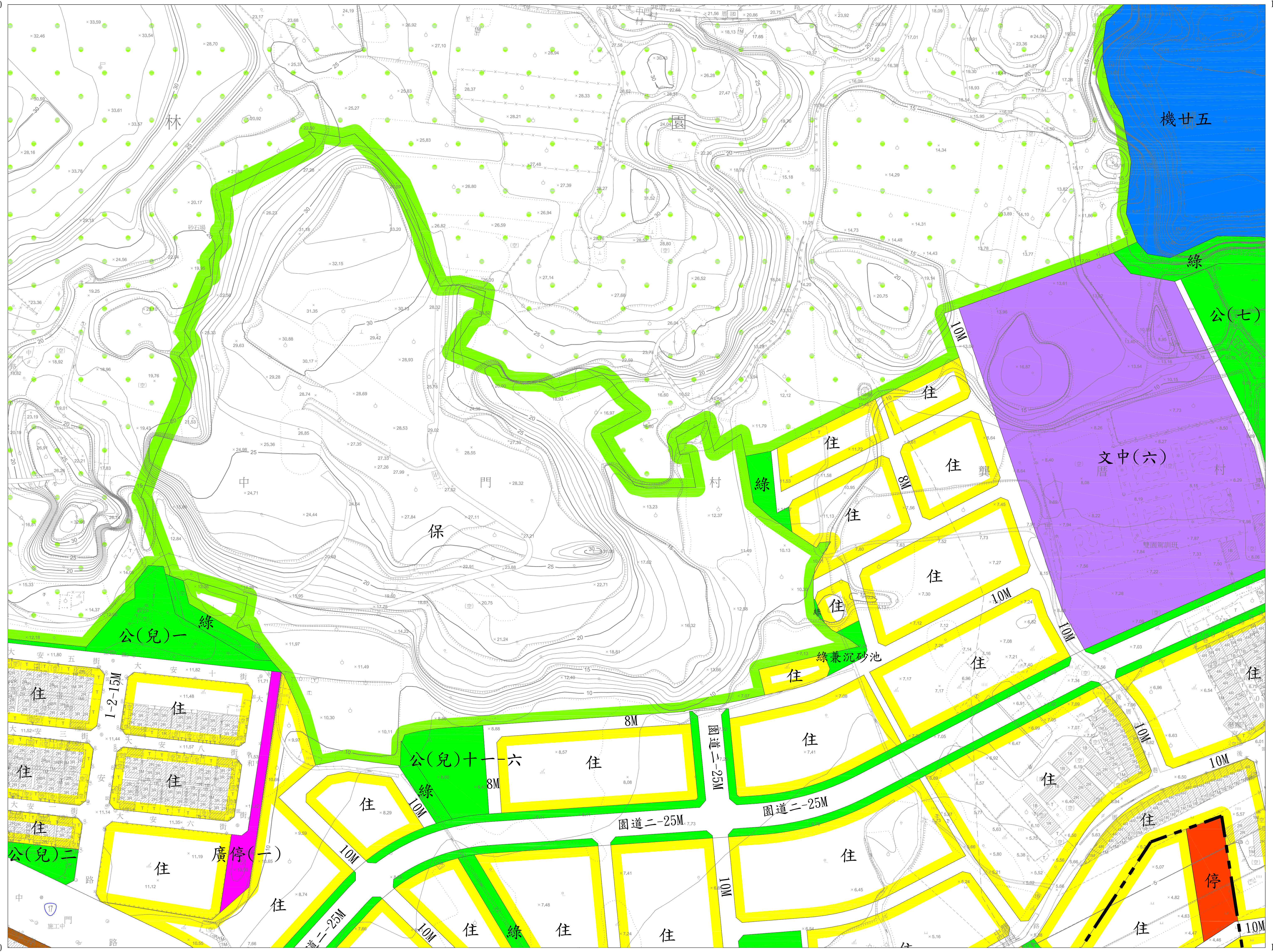
擬定高雄市大坪頂以東地區細部計畫(配合高雄都會區大眾捷運系統小港林園線周邊土地專案通盤檢討)案計畫圖  
圖幅接合圖



圖例：

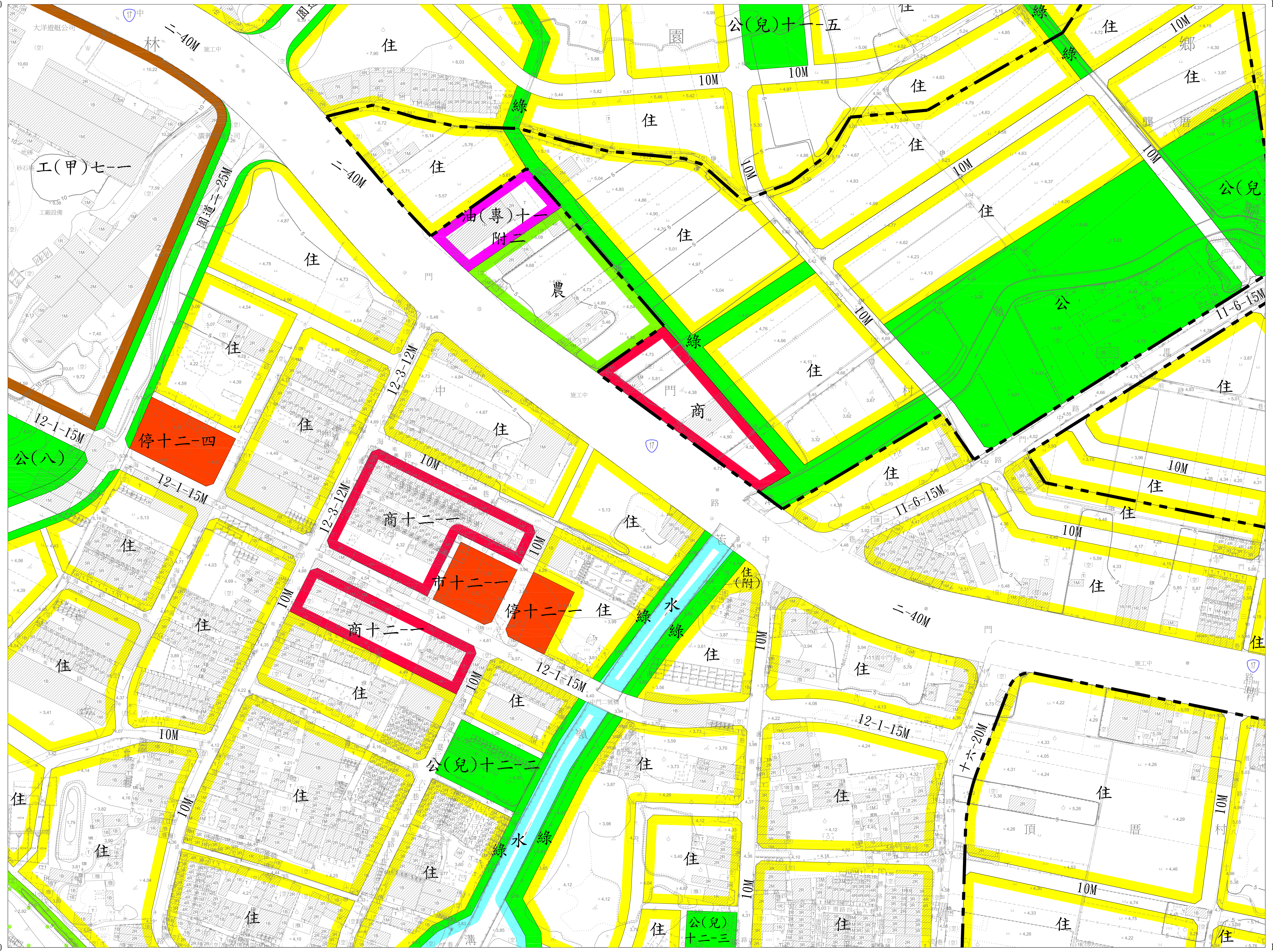
- |        |              |
|--------|--------------|
| 住宅區    | 文中小用地        |
| 商業區    | 文中用地         |
| 工業區    | 零售市場用地       |
| 甲種工業區  | 批發市場用地       |
| 乙種工業區  | 園林道路         |
| 特種工業區  | 公園用地         |
| 農業區    | 鄰里公園兼兒童遊樂場用地 |
| 保護區    | 綠地(帶)用地      |
| 車站專用區  | 綠地(帶)兼沉砂池用地  |
| 電信專用區  | 運動場用地        |
| 產業專用區  | 停車場用地        |
| 行水區    | 廣場用地         |
| 河川區    | 廣場兼停車場用地     |
| 加油站專用區 | 自來水用地        |
| 宗教專用區  | 滯洪池用地        |
| 保存區    | 變電所用地        |
| 機關用地   | 道路用地         |
| 交通用地   | 人行步道         |
| 文小用地   | 計畫範圍線        |





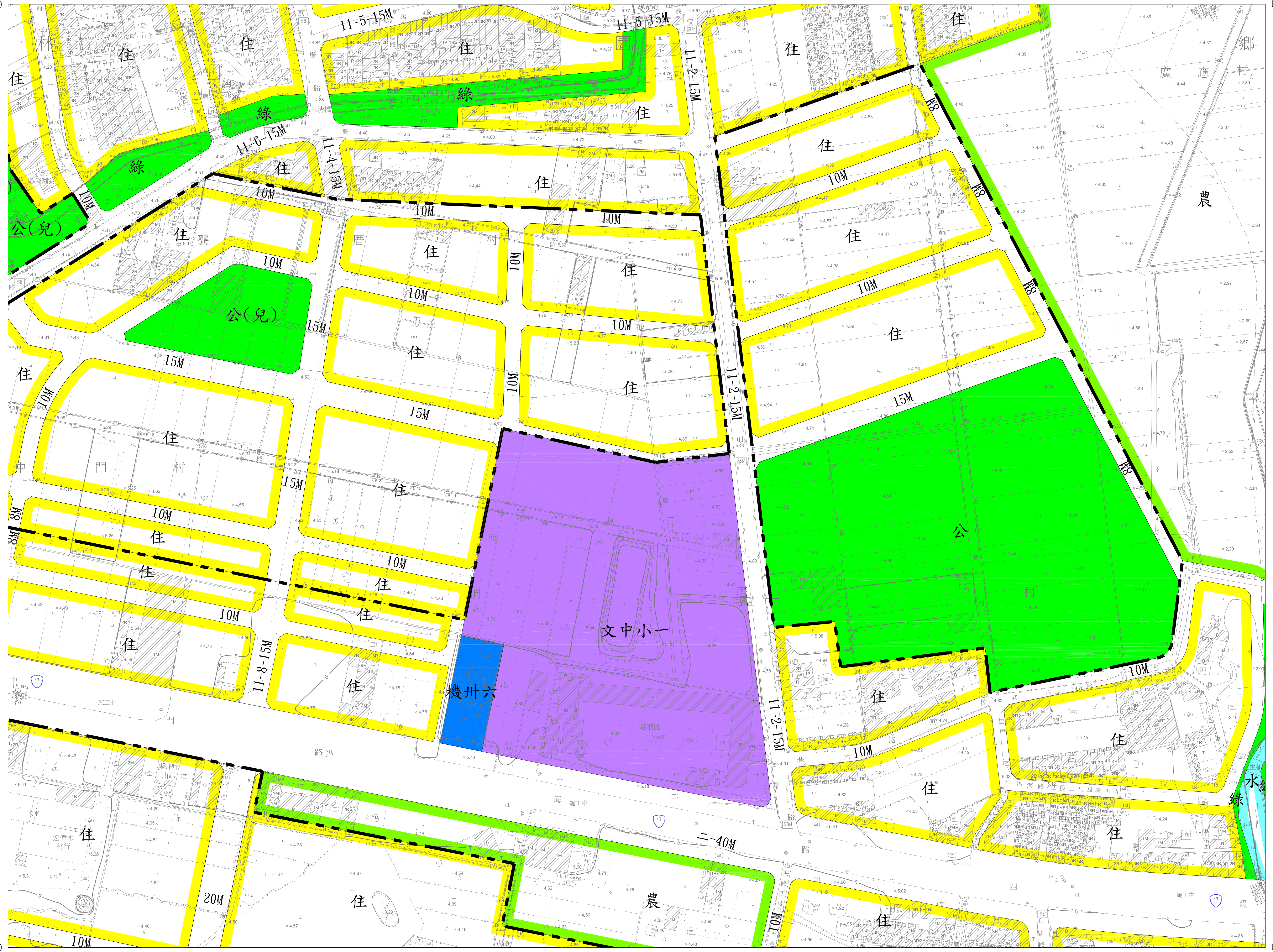
擬定高雄市大坪頂以東地區細部計畫(配合高雄都會區大眾捷運系統小港林園線周邊土地專案通盤檢討)案





擬定高雄市大坪頂以東地區細部計畫(配合高雄都會區大眾捷運系統小港林園線周邊土地專案通盤檢討)案





擬定高雄市大坪頂以東地區細部計畫(配合高雄都會區大眾捷運系統小港林園線周邊土地專案通盤檢討)案



142	143	144
150	151	152
158	159	180

2489400  
184800

2489400  
185600



擬定高雄市大坪頂以東地區細部計畫(配合高雄都會區大眾捷運系統小港林園線周邊土地專案通盤檢討)案

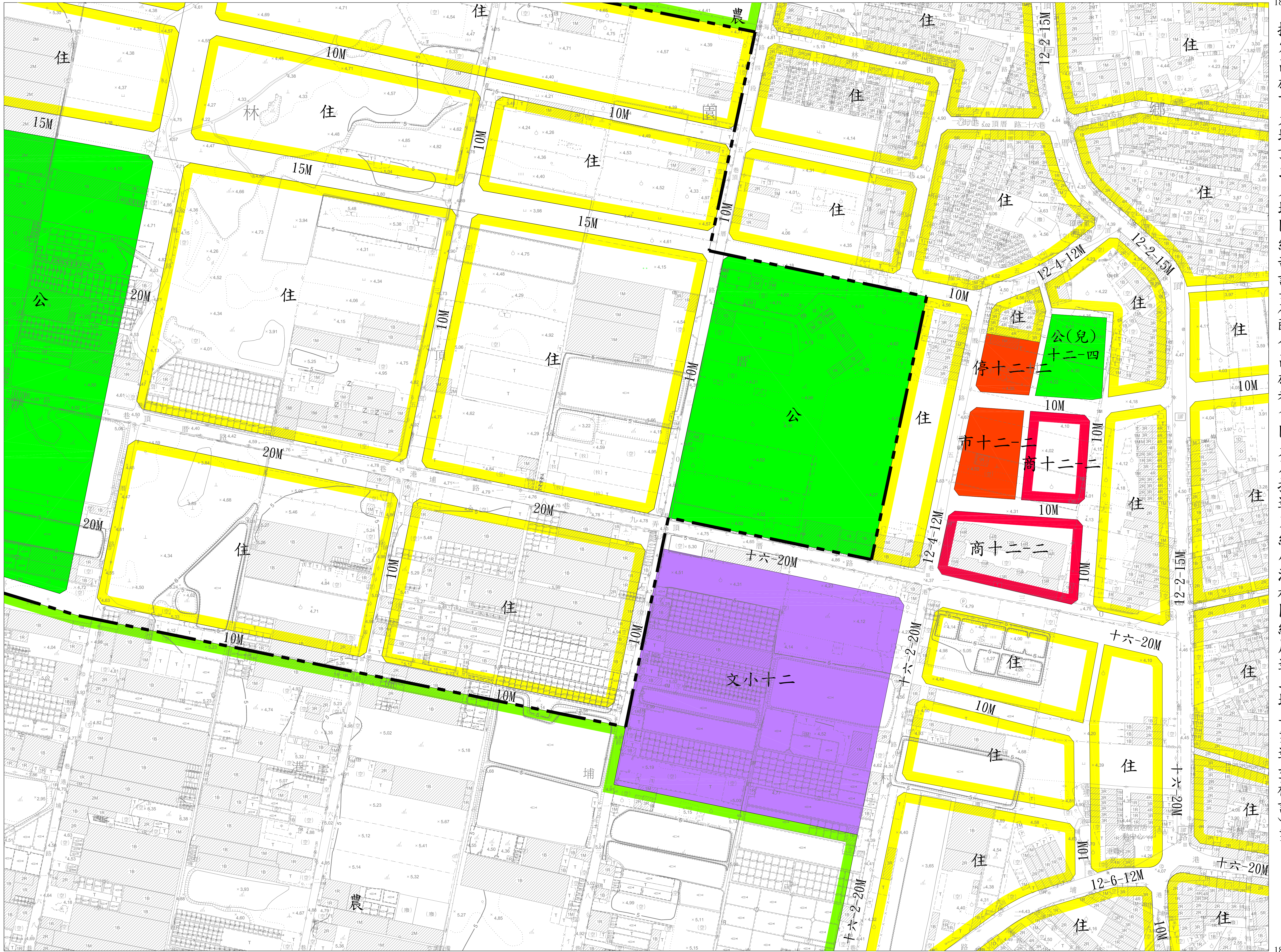
184800  
2488800

185600  
2488800



2489400  
185600

2489400  
186400

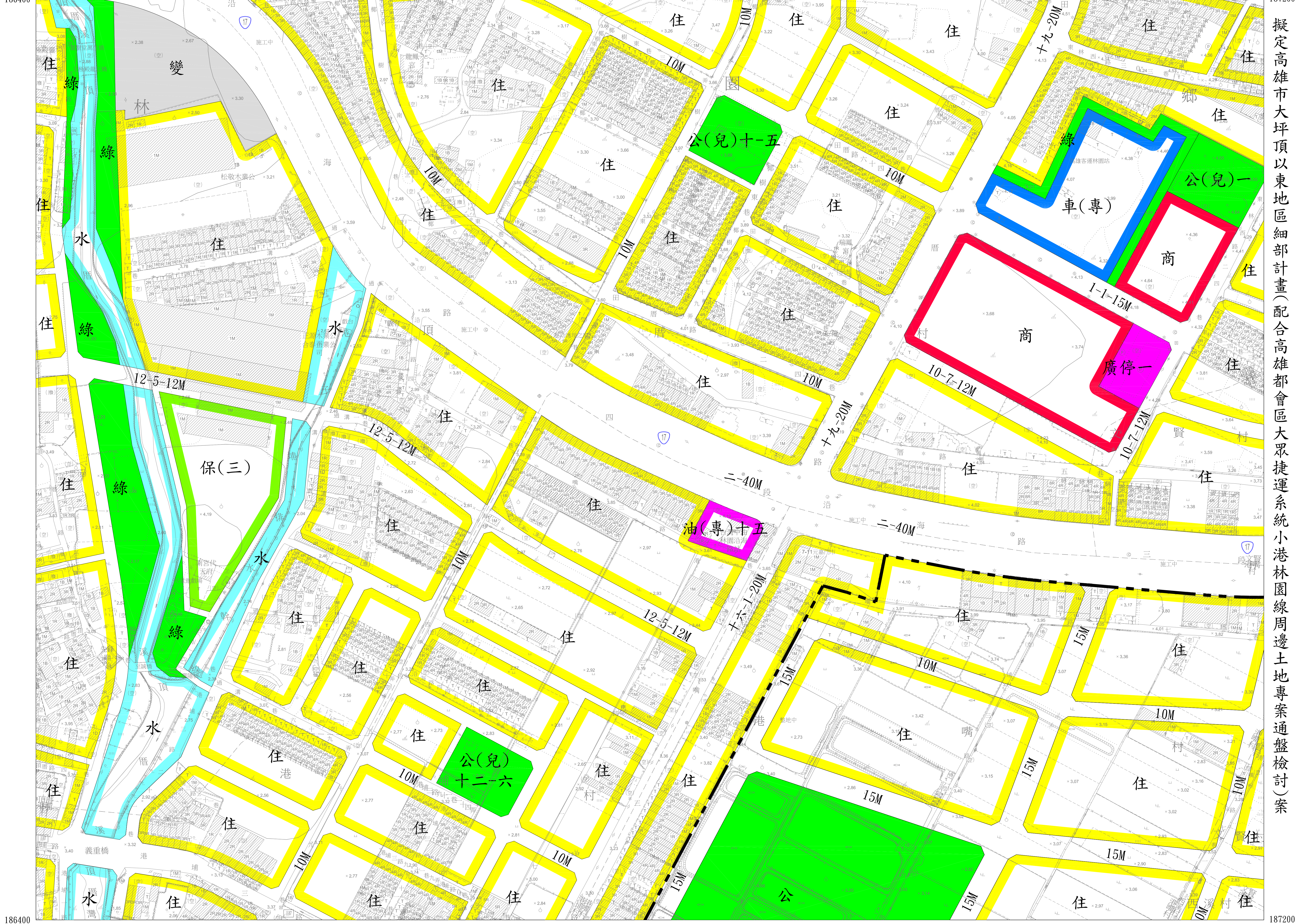


擬定高雄市大坪頂以東地區細部計畫(配合高雄都會區大眾捷運系統小港林園線周邊土地專案通盤檢討)案

2488800

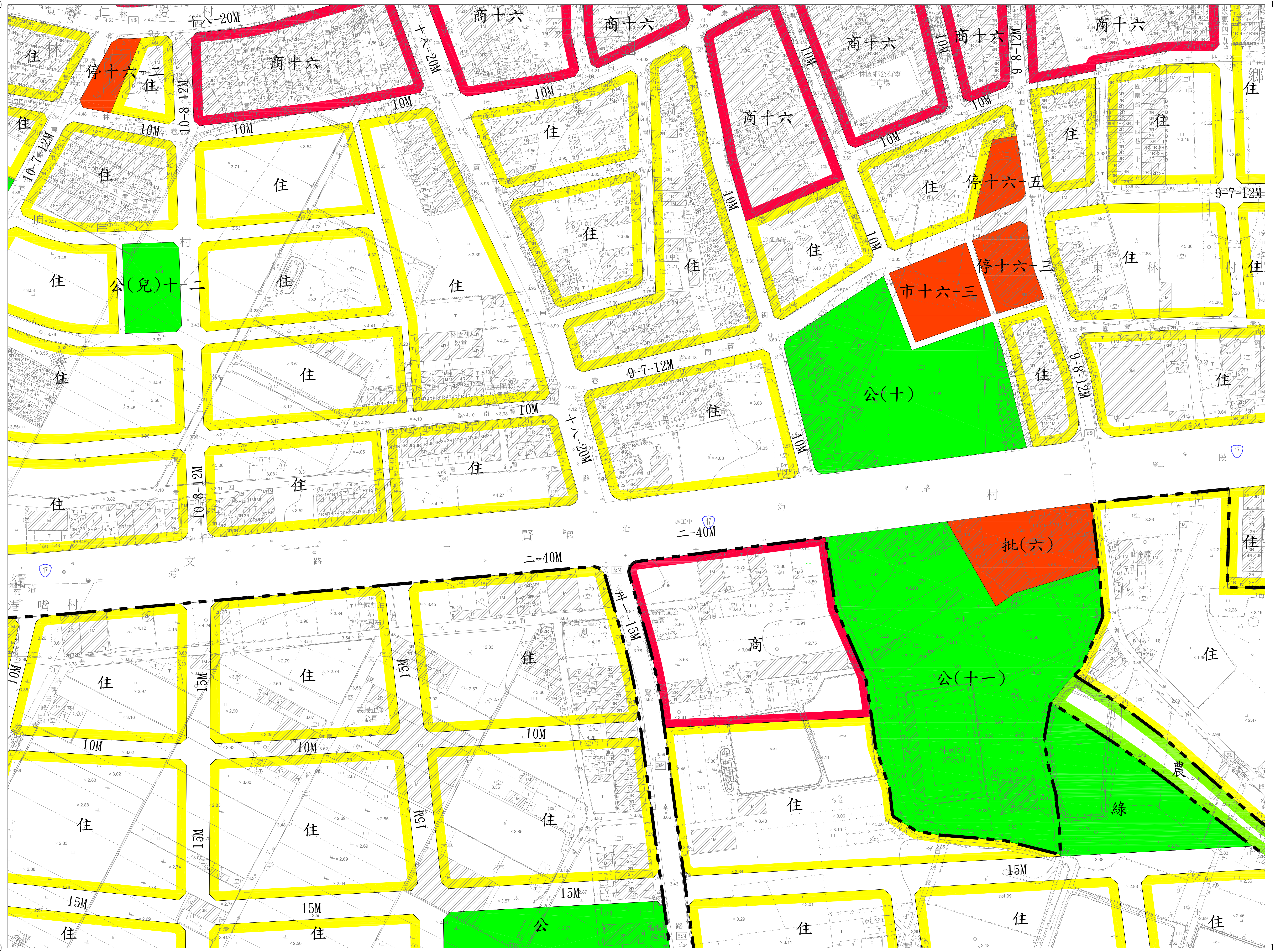
2488800





擬定高雄市大坪頂以東地區細部計畫(配合高雄都會區大眾捷運系統小港林園線周邊土地專案通盤檢討)案

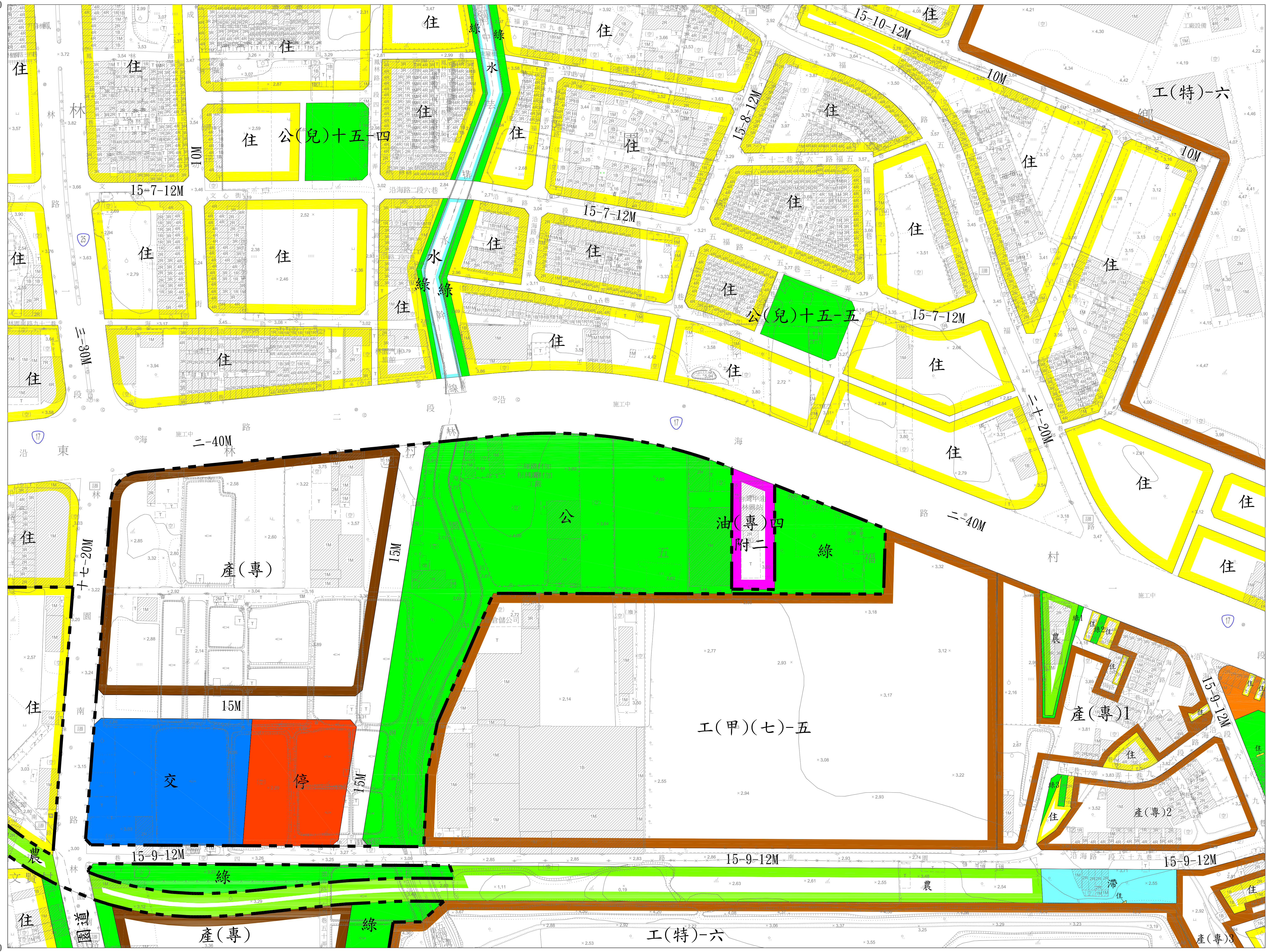




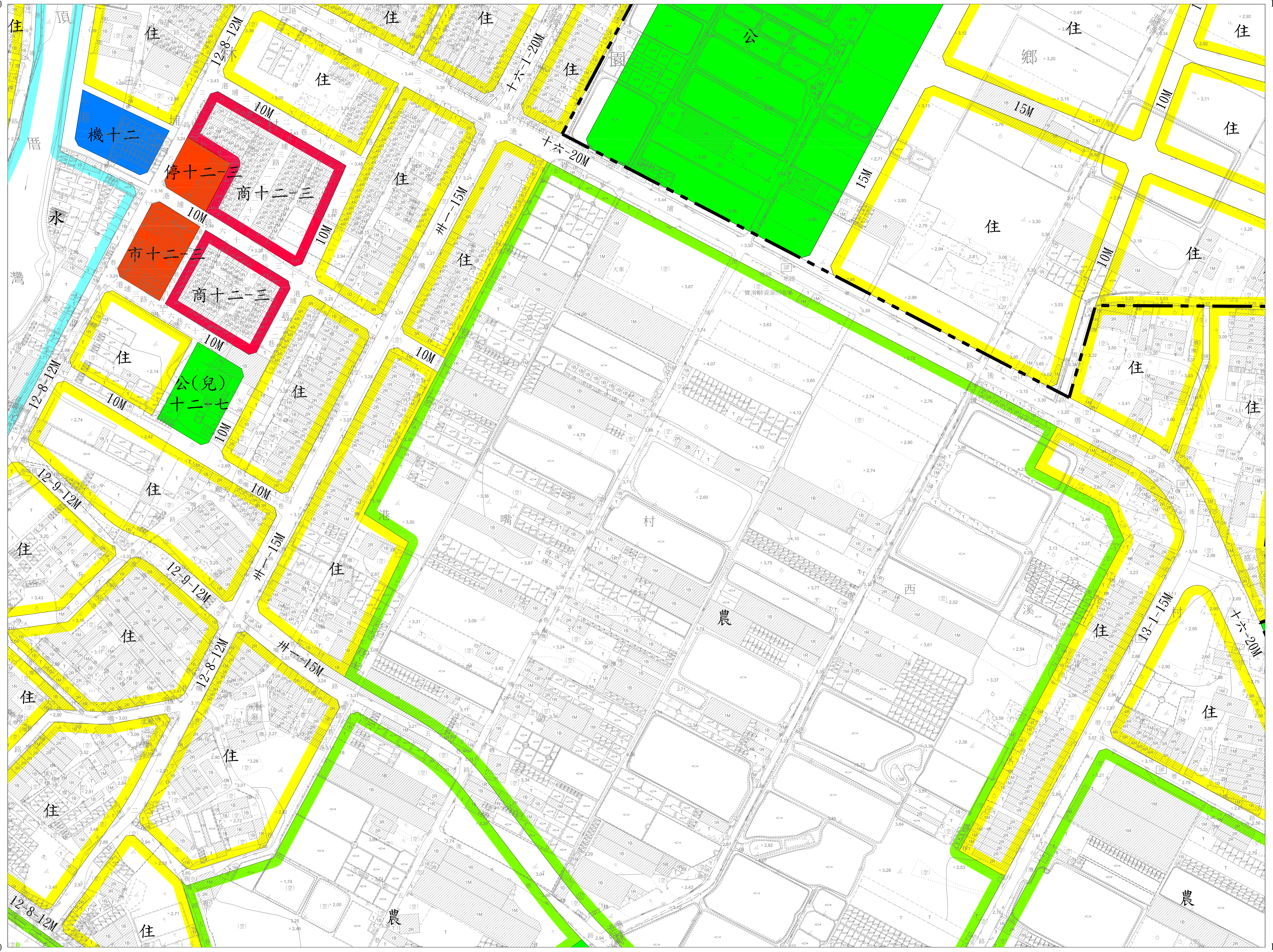
擬定高雄市大坪頂以東地區細部計畫(配合高雄都會區大眾捷運系統小港林園線周邊土地專案通盤檢討)案



擬定高雄市大坪頂以東地區細部計畫(配合高雄都會區大眾捷運系統小港林園線周邊土地專案通盤檢討)案







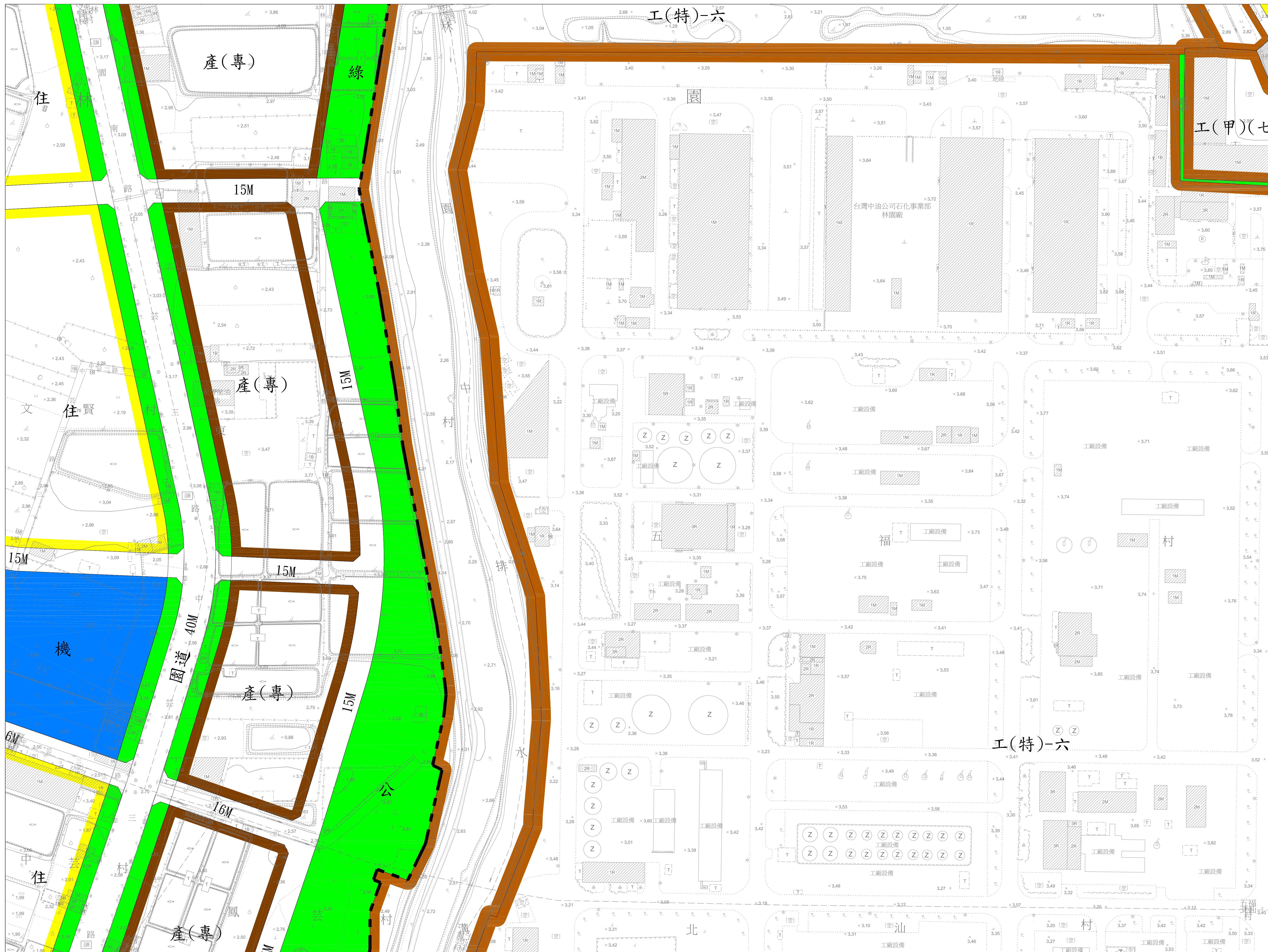
擬定高雄市大坪頂以東地區細部計畫(配合高雄都會區大眾捷運系統小港林園線周邊土地專案通盤檢討)案





擬定高雄市大坪頂以東地區細部計畫(配合高雄都會區大眾捷運系統小港林園線周邊土地專案通盤檢討)案

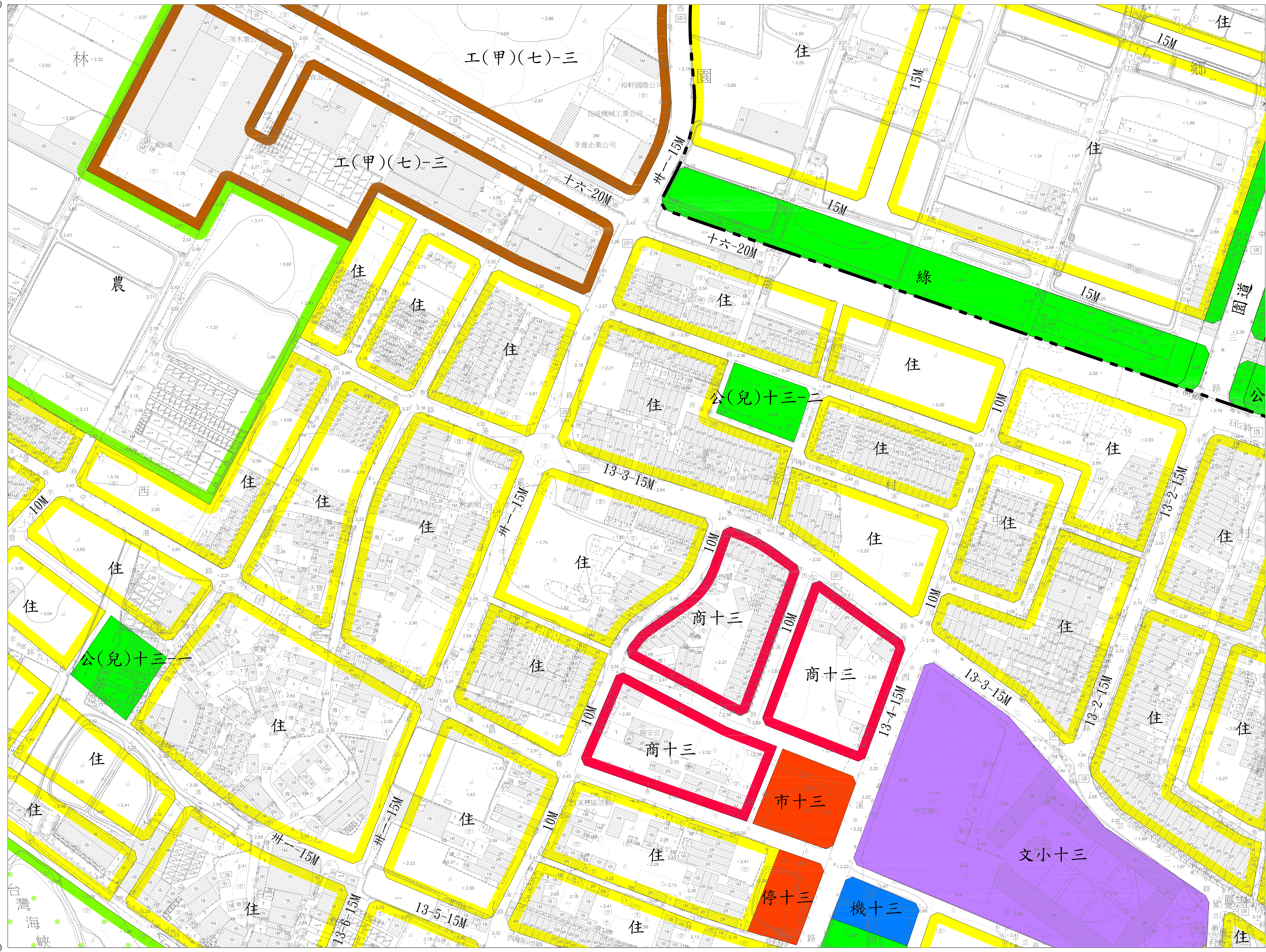




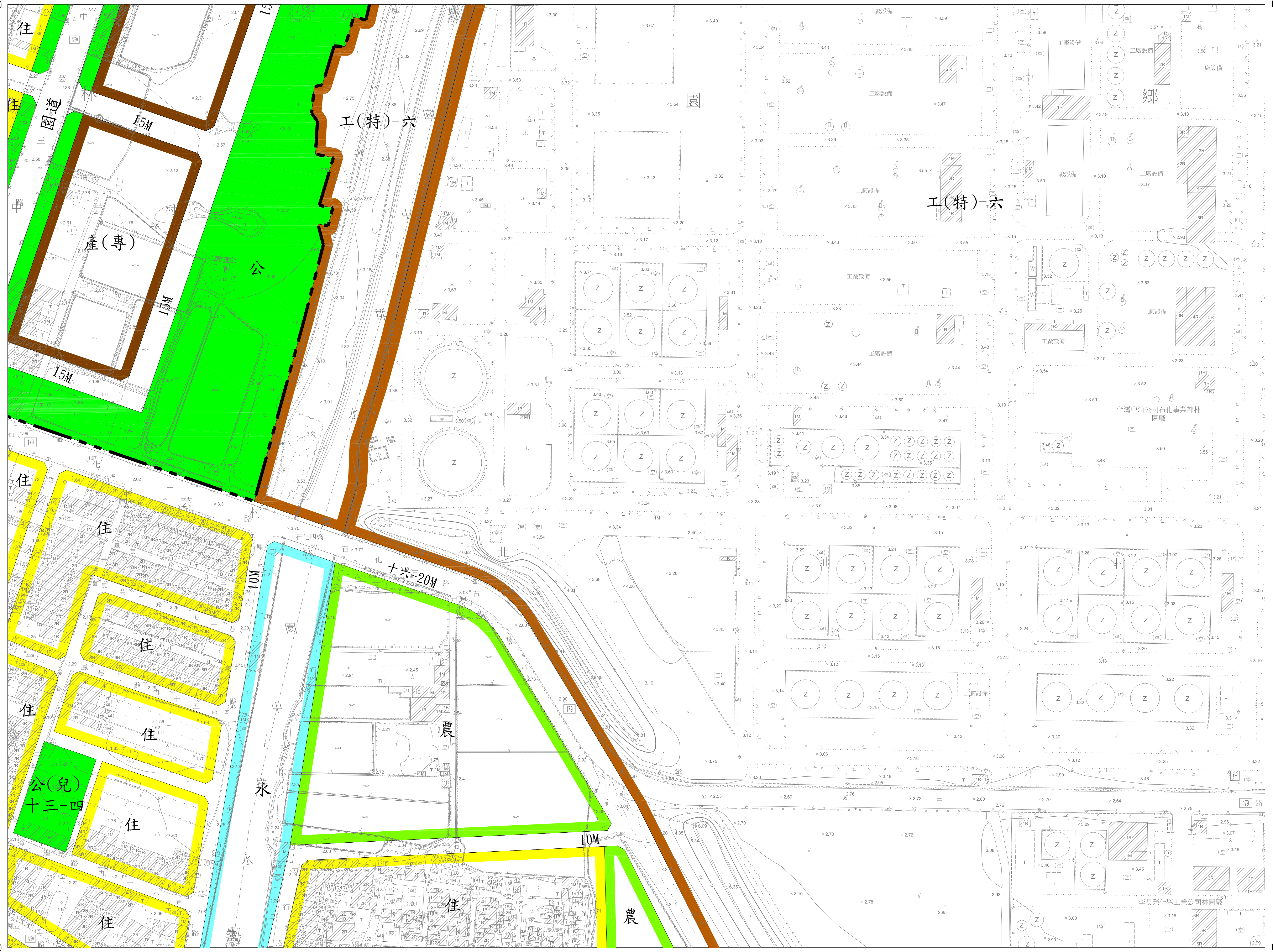
擬定高雄市大坪頂以東地區細部計畫(配合高雄都會區大眾捷運系統小港林園線周邊土地專案通盤檢討)案



擬定高雄市大坪頂以東地區細部計畫(配合高雄都會區大眾捷運系統小港林園線周邊土地專案通盤檢討)案







擬定高雄市大坪頂以東地區細部計畫(配合高雄都會區大眾捷運系統小港林園線周邊土地專案通盤檢討)案



業務單位主管	
業務承辦人員	