

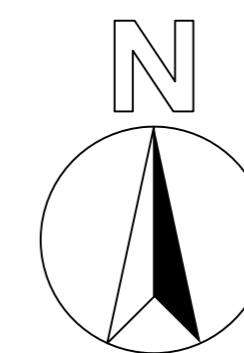
變更高雄新市鎮特定區第一期細部計畫（文教區、部分道路用地為文中小用地及文中2用地為第四種住宅區）案計畫圖

內 政 部

中 華 民 國 113 年 5 月

# 變更高雄新市鎮特定區第一期細部計畫（文教區、部分道路 用地為文中小用地及文中2用地為第四種住宅區）案

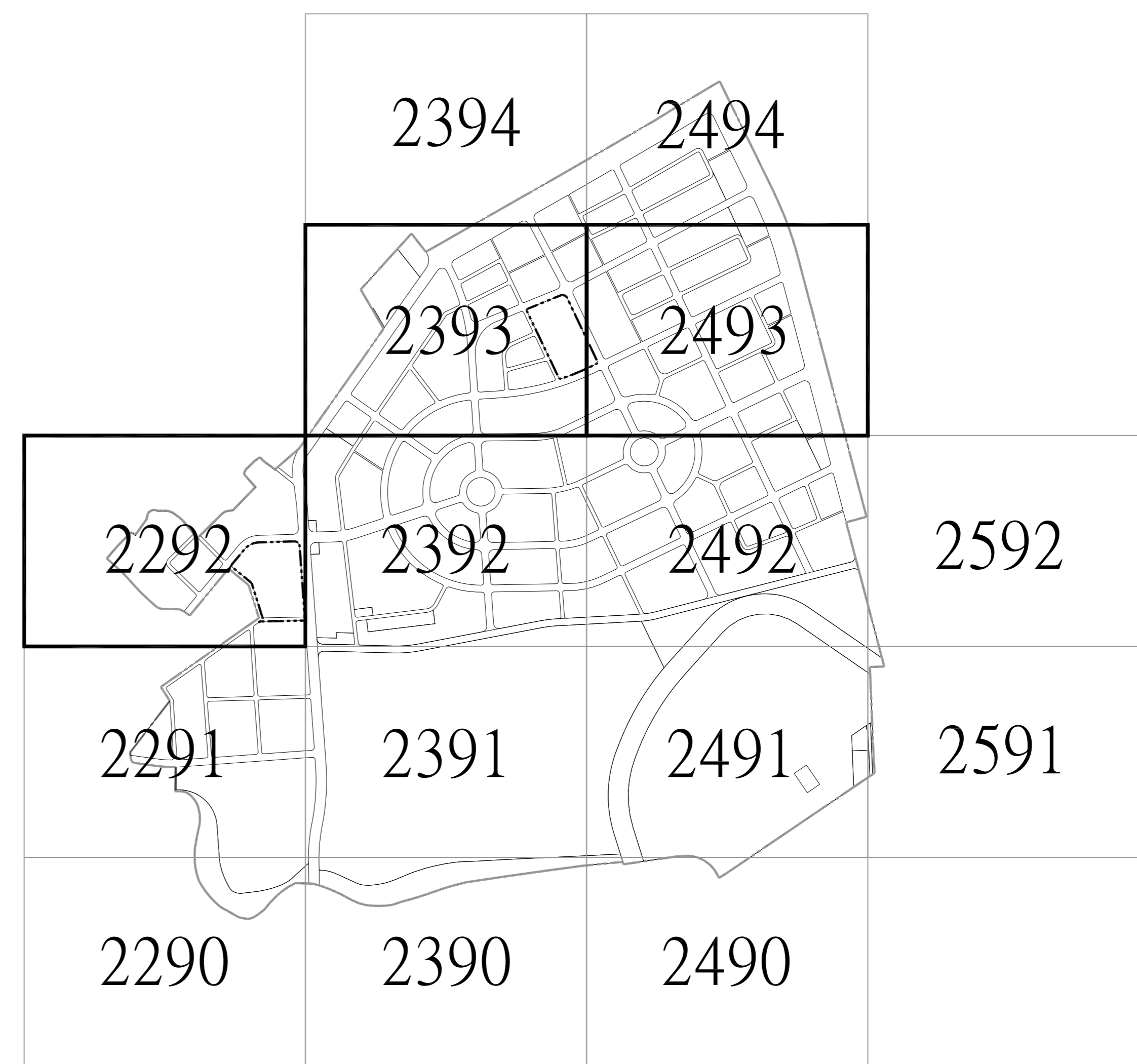
## 圖幅接合表



比例尺：1/1000

圖式說明


| 名稱       | 圖例  | 名稱      | 圖例  | 名稱      | 圖例  | 名稱       | 圖例  |
|----------|-----|---------|-----|---------|-----|----------|-----|
| 三角點      | △   | 精密導線點   | ◊   | 增設點     | ⊕   | 一等水準點    | ⊕   |
| 門        | ⊖   | 區公所     | ⊙   | 軍事機關    | ⊕   | 紀念碑      | ⊕   |
| 紀念塔      | ▲   | 紀念像     | ♀   | 牌坊      | ⊕   | 牌樓       | ⊕   |
| 升旗台      | ⊕   | 醫院      | ⊕   | 衛生所     | ⊕   | 墓地       | ⊕   |
| 獨立墓      | ⊕   | 體育場     | ⊕   | 游泳池     | ⊕   | 球場       | ⊕   |
| 郵局       | ⊕   | 電信公司營業處 | ⊕   | 郵箱      | ⊕   | 警察局、分駐所  | ⊕   |
| 消防隊      | ⊕   | 消防栓     | ⊕   | 防空洞     | ⊕   | 亭        | ⊕   |
| 水塔       | ⊕   | 水井      | ⊕   | 教堂      | ⊕   | 寺廟       | ⊕   |
| 宗祠       | ⊕   | 土地廟     | ⊕   | 金爐      | ⊕   | 工廠       | ⊕   |
| 變電所      | ⊕   | 抽水站     | ⊕   | 堆積場     | ⊕   | 變化爐(焚)   | ⊕   |
| 煙囪       | ⊕   | 貯存槽     | ⊕   | 變壓箱座    | ⊕   | 天線       | ⊕   |
| 電信箱座     | ⊕   | 廣告架     | ⊕   | 碑碣      | ⊕   | 司令台      | ⊕   |
| 火車站      | (X) | 有柵欄平交道  | ⊕   | 有警示燈平交道 | ⊕   | 行人地下道出入口 | ⊕   |
| 加油站      | ⊕   | 停車場     | ⊕   | 地面停車場   | ⊕   | 停車場出入口   | ⊕   |
| 交通標誌     | ⊕   | 箱涵      | ⊕   | 管涵      | ⊕   | 墩柱       | ⊕   |
| 國道線編號    | ⊕   | 省道線編號   | ⊕   | 縣市道線編號  | ⊕   | 鄉鎮道線編號   | ⊕   |
| 交通號誌     | ⊕   | 河川流向    | ⊕   | 蓄水池     | ⊕   | 高壓電塔     | ⊕   |
| 電力桿      | ⊕   | 電桿桿     | ⊕   | 路燈      | ⊕   | 人孔       | ⊕   |
| 制水閘      | ⊕   | 電力人孔    | ⊕   | 方形電力人孔  | ⊕   | 電信人孔     | ⊕   |
| 排水人孔     | ⊕   | 單孔人孔    | ⊕   | 暗溝蓋     | ⊕   | 獨立樹      | ⊕   |
| 行道樹      | ⊕   | 樹木林     | ⊕   | 灌木林     | ⊕   | 竹林       | ⊕   |
| 草地       | ⊕   | 樹草地     | ⊕   | 水田      | ⊕   | 蓮田(蓮)    | ⊕   |
| 旱作地      | ⊕   | 稻田      | ⊕   | 香蕉園     | ⊕   | 鳳梨園      | ⊕   |
| 櫻桃園      | ⊕   | 椰子園     | (椰) | 果園      | ⊕   | 菜園       | ⊕   |
| 花園       | ⊕   | 苗圃      | ⊕   | 魚池      | ⊕   | 魚塢       | ⊕   |
| 牧場       | (牧) | 養雞場     | (雞) | 養豬場     | (豬) | 空地       | (空) |
| AC路面     | AC  | PC路面    | PC  | 直轄市區界   | ⊕   | 村里界      | ⊕   |
| 永久性房屋    | ⊕   | 建築中房屋   | ⊕   | 臨時性房屋   | ⊕   | 水記號      | ⊕   |
| 磚牆       | ⊕   | 石牆      | ⊕   | 板牆      | ⊕   | 土牆       | ⊕   |
| 竹垣       | ⊕   | 水泥欄     | ⊕   | 鐵欄      | ⊕   | 木欄       | ⊕   |
| 鐵皮圍籬     | ⊕   | 鐵絲網     | ⊕   | 生籬      | ⊕   | 階梯       | ⊕   |
| 一般鐵路     | ⊕   | 高速鐵路    | ⊕   | 輕便鐵路    | ⊕   | 碼頭       | ⊕   |
| 市區道路     | ⊕   | 縣道市區道路  | ⊕   | 建路中市區道路 | ⊕   | 橋樑市區道路   | ⊕   |
| 小徑       | ⊕   | 人行徑     | ⊕   | 中央分隔島   | ⊕   | 行人陸橋     | ⊕   |
| 地面建運     | ⊕   | 高架建運    | ⊕   | 鋼筋混凝土橋  | ⊕   | 鐵路橋      | ⊕   |
| 公路橋      | ⊕   | 人行吊橋    | ⊕   | 便橋      | ⊕   | 小橋       | ⊕   |
| 擋土牆      | ⊕   | 路堤      | ⊕   | 路堑      | ⊕   | 懸坎       | ⊕   |
| 紐澤西護欄    | ⊕   | 鐵路電力鐵架桿 | ⊕   | 江、河、溪   | ⊕   | 露天溝、渠    | ⊕   |
| 總溝渠、渠    | ⊕   | 小水溝     | ⊕   | 水閘      | ⊕   | 土坎       | ⊕   |
| 輸送線(高壓線) | ⊕   | 水管      | ⊕   | 地類界     | ⊕   | 田埂       | ⊕   |
| 計曲線      | ⊕   | 音曲線     | ⊕   |         |     |          |     |



平面位置採用1997台灣大地基準(TWD97)，參考橢球體為GRS80橢球，  
坐標原點為中央經線與赤道交點，橫坐標西移250,000公尺。  
投影方式採用二度分帶橫麥卡托投影，中央經線為東經121度，中央經線尺度比為0.9999，  
高程採用2001台灣高程基準(TWVD 2001)，  
等高線間隔1公尺。  
製圖年月：中華民國 102 年 8 月

# 圖 例

 變更文教區為文中小用地

 變更道路用地為文中小用地

 變更文中用地為第四種住宅區

 第二種住宅區

 第三種住宅區

 第四種住宅區

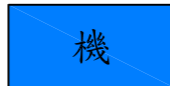
 第五種住宅區

 第六種住宅區


 第一種商業區

 第二種商業區

 第三種商業區

 機關用地

 公園兼自來水設施用地

 綠地用地

 文小用地

 文中用地

 文中小用地

 變電所用地

 水溝用地

 道路用地

 計畫範圍

 變更範圍

|  |      |      |
|--|------|------|
|  |      | 2393 |
|  | 2292 | 2392 |
|  | 2291 | 2391 |

1  
3

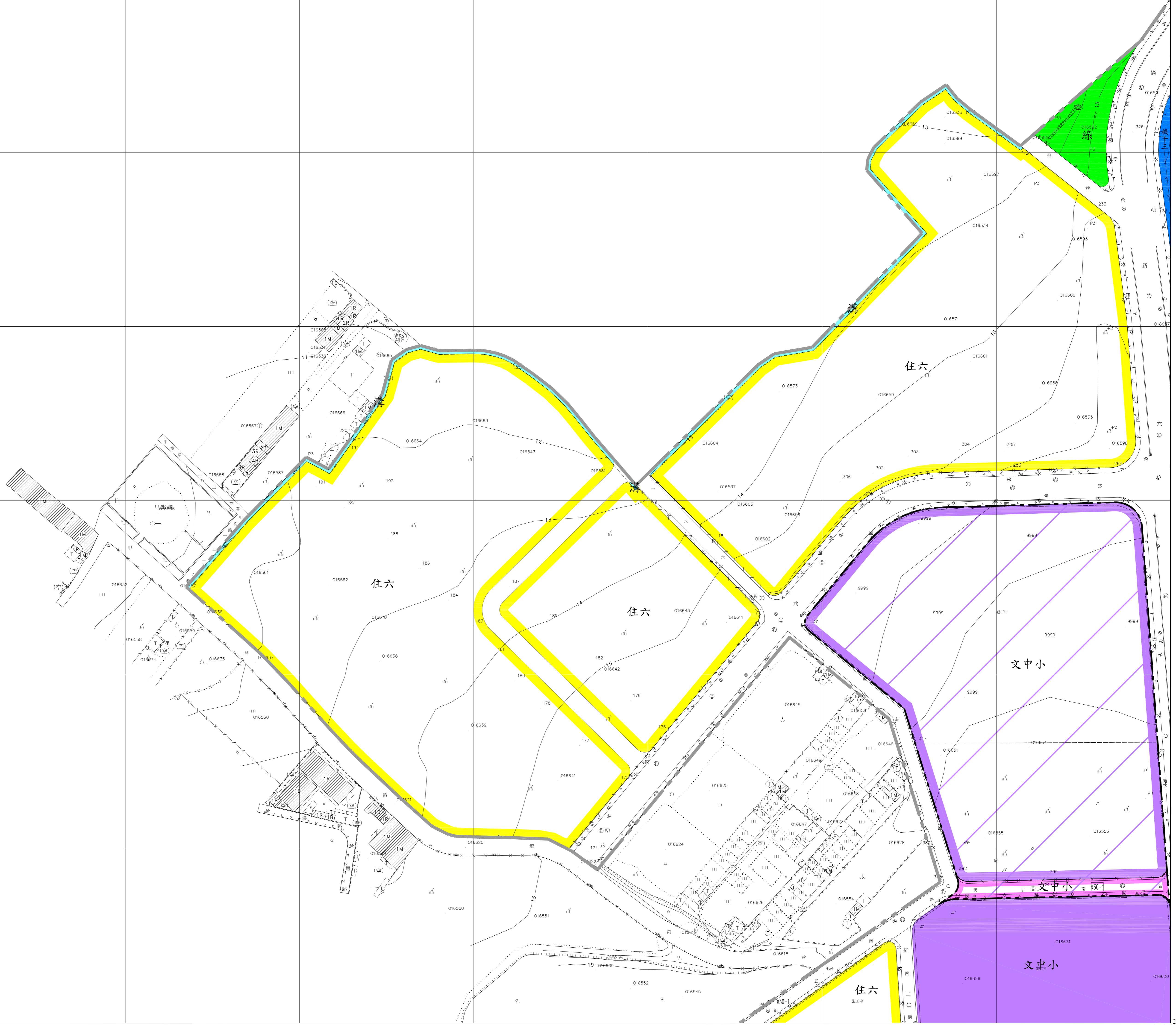
2515800 177600

178400 2515800

2292

2515200 177600

178400 2515200



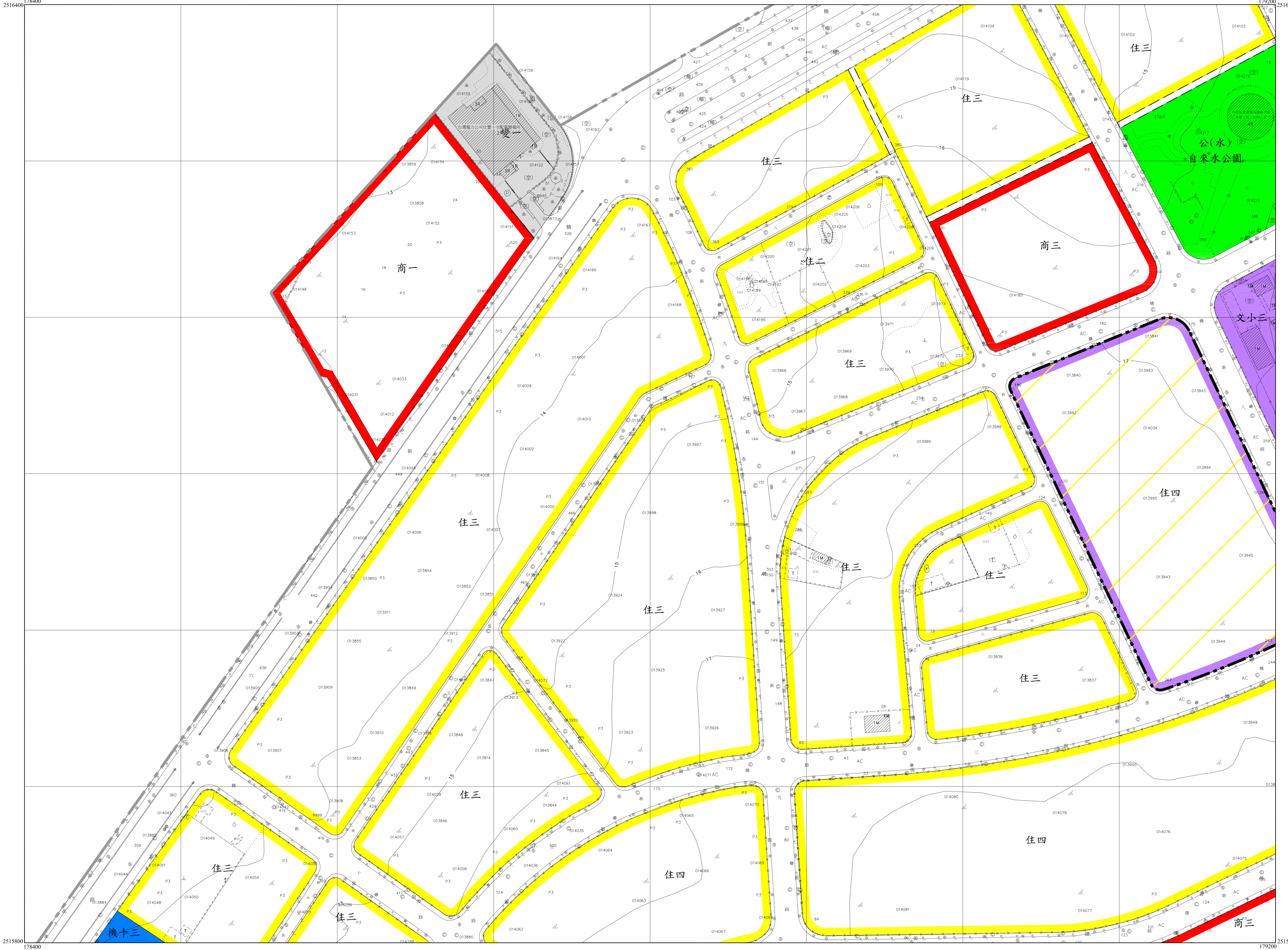
|  |      |      |
|--|------|------|
|  | 2394 | 2494 |
|  | 2393 | 2493 |
|  | 2292 | 2492 |

2  
3

2516400 178400

179200 2516400

2393

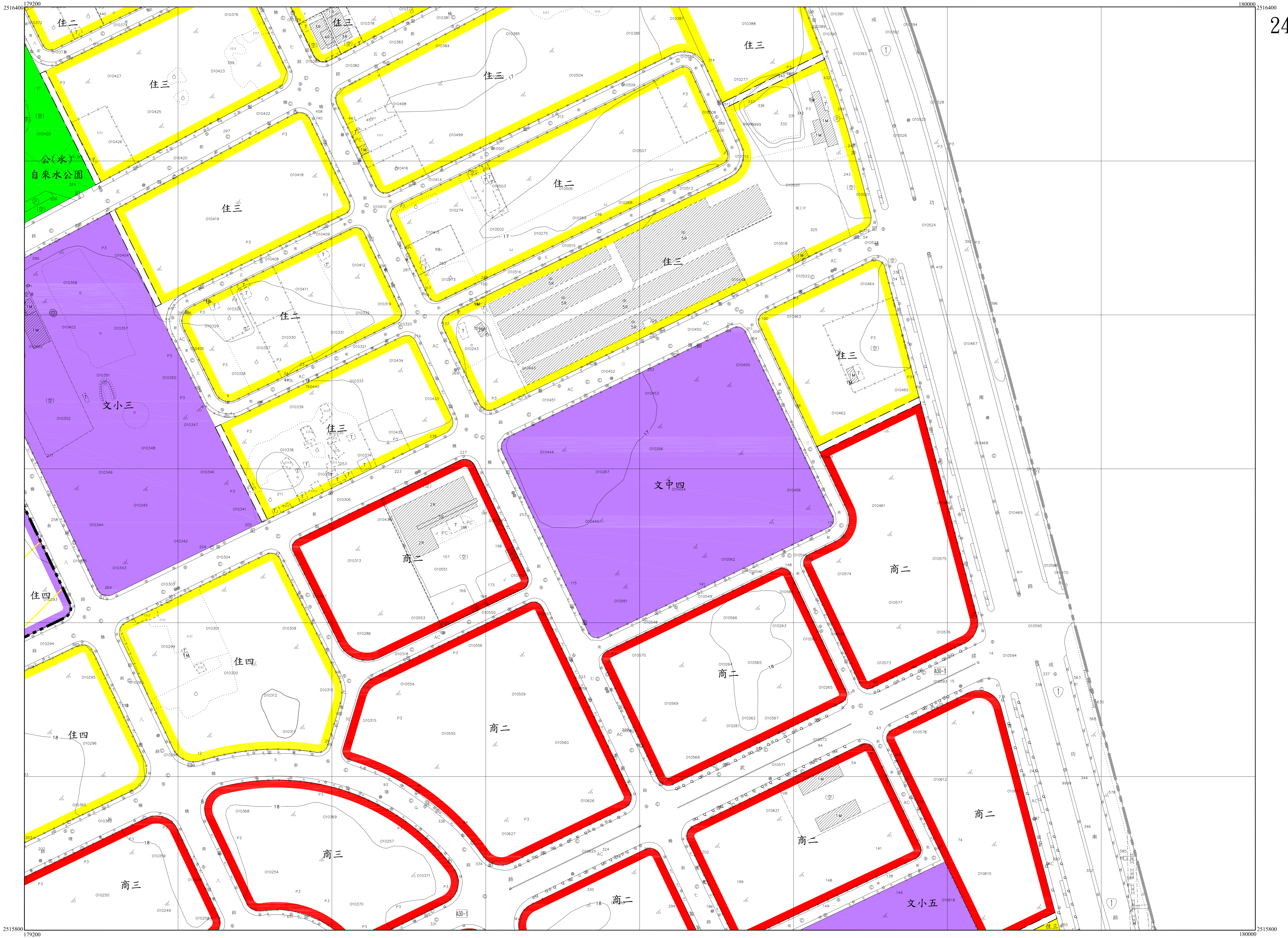


2515800 178400

179200 2515800

機十三

|      |      |      |
|------|------|------|
| 2394 | 2494 |      |
| 2393 | 2493 |      |
| 2392 | 2492 | 2592 |



2516400

180000 2516400

2515800

180000 2515800