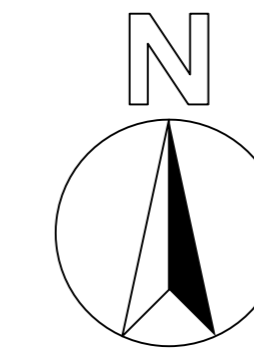


變更高雄新市鎮特定區第一期細部計畫
(文教區為文中小用地及文中2為第四種住宅區) 案
計畫圖

內 政 部
中 華 民 國 112 年 7 月

變更高雄新市鎮特定區第一期細部計畫 (文教區為文中小用地及文中2為第四種住宅區) 案

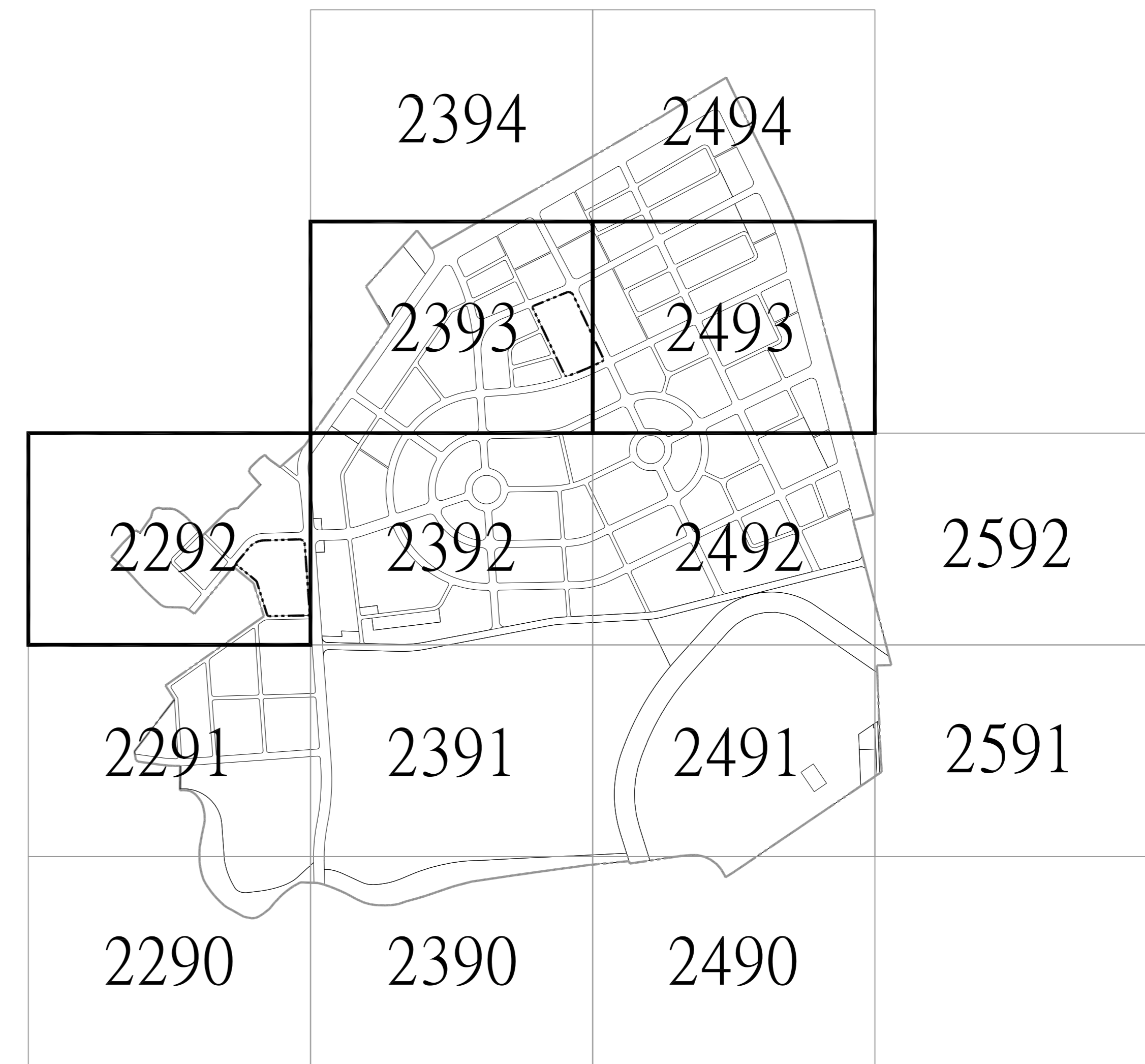
圖幅接合表



比例尺：1/1000

圖式說明

| 名稱 | 圖例 | 名稱 | 圖例 | 名稱 | 圖例 | 名稱 | 圖例 |
|----------|-----|---------|-----|---------|-----|----------|-----|
| 三角點 | △ | 精密導線點 | ◊ | 增設點 | ⊕ | 一等水準點 | ⊖ |
| 門 | ⊙ | 區公所 | ⊙ | 軍事機關 | ⊕ | 紀念碑 | ⊖ |
| 紀念塔 | ▲ | 紀念像 | ♀ | 牌坊 | ⊖ | 牌樓 | ⊖ |
| 升旗台 | ⊖ | 醫院 | ⊕ | 衛生所 | ⊖ | 墓地 | ⊖ |
| 獨立墓 | ⊖ | 體育場 | ⊕ | 游泳池 | ⊖ | 球場 | ⊖ |
| 郵局 | ⊖ | 電信公司營業處 | ⊕ | 郵箱 | ⊖ | 警察局、分駐所 | ⊖ |
| 消防隊 | ⊖ | 消防栓 | ⊕ | 防空洞 | ⊖ | 亭 | ⊖ |
| 水塔 | ⊕ | 水井 | ⊖ | 教堂 | ⊕ | 寺廟 | ⊖ |
| 宗祠 | ⊖ | 土地廟 | ⊕ | 金爐 | ⊖ | 工廠 | ⊖ |
| 變電所 | ⊕ | 抽水站 | ⊖ | 堆積場 | ⊖ | 變化爐(焚) | ⊖ |
| 煙囪 | ⊖ | 貯存槽 | ⊖ | 變壓箱座 | ⊖ | 天線 | ⊖ |
| 電信箱座 | ⊖ | 廣告架 | ⊖ | 碑碣 | ⊖ | 司令台 | ⊖ |
| 火車站 | (X) | 有柵欄平交道 | ⊖ | 有警示燈平交道 | ⊖ | 行人地下道出入口 | ⊖ |
| 加油站 | ⊖ | 停車場 | ⊖ | 地面停車場 | ⊖ | 停車場出入口 | ⊖ |
| 交通標誌 | ⊖ | 箱涵 | ⊖ | 管涵 | ⊖ | 墩柱 | ⊖ |
| 國道線編號 | ⊖ | 省道線編號 | ⊖ | 縣市道線編號 | ⊖ | 鄉鎮道線編號 | ⊖ |
| 交通號誌 | ⊖ | 河川流向 | ⊖ | 蓄水池 | ⊖ | 高壓電塔 | ⊖ |
| 電力桿 | ⊖ | 電桿桿 | ⊖ | 路燈 | ⊖ | 人孔 | ⊖ |
| 制水閘 | ⊖ | 電力人孔 | ⊖ | 方形電力人孔 | ⊖ | 電信人孔 | ⊖ |
| 排水人孔 | ⊖ | 單孔人孔 | ⊖ | 暗溝蓋 | ⊖ | 獨立樹 | ⊖ |
| 行道樹 | ⊖ | 樹葉樹 | ⊖ | 灌木林 | ⊖ | 竹林 | ⊖ |
| 草地 | ⊖ | 樹草地 | ⊖ | 水田 | ⊖ | 蓮田(蓮) | ⊖ |
| 旱作地 | ⊖ | 稻田 | ⊖ | 香蕉園 | ⊖ | 鳳梨園 | ⊖ |
| 櫻桃園 | ⊖ | 椰子園 | (椰) | 果園 | ⊖ | 菜園 | ⊖ |
| 花園 | ⊖ | 苗圃 | ⊖ | 魚池 | ⊖ | 魚塭 | ⊖ |
| 牧場 | (牧) | 賽馬場 | (馬) | 賽路場 | (賽) | 空地 | (空) |
| AC路面 | AC | PC路面 | PC | 直轄市區界 | ⊖ | 村里界 | ⊖ |
| 永久性房屋 | ⊖ | 建築中房屋 | ⊖ | 臨時性房屋 | ⊖ | 水記號 | ⊖ |
| 磚牆 | ⊖ | 石牆 | ⊖ | 板牆 | ⊖ | 土牆 | ⊖ |
| 竹垣 | ⊖ | 水泥欄 | ⊖ | 鐵欄 | ⊖ | 木欄 | ⊖ |
| 鐵皮圍籬 | ⊖ | 鐵絲網 | ⊖ | 生籬 | ⊖ | 階梯 | ⊖ |
| 一般鐵路 | ⊖ | 高速鐵路 | ⊖ | 輕便鐵路 | ⊖ | 碼頭 | ⊖ |
| 市區道路 | ⊖ | 縣道市區道路 | ⊖ | 建路中市區道路 | ⊖ | 橋樑市區道路 | ⊖ |
| 小徑 | ⊖ | 人行徑 | ⊖ | 中央分隔島 | ⊖ | 行人陸橋 | ⊖ |
| 地面建運 | ⊖ | 高架建運 | ⊖ | 鋼筋混凝土橋 | ⊖ | 鐵路橋 | ⊖ |
| 公路橋 | ⊖ | 人行吊橋 | ⊖ | 便橋 | ⊖ | 小橋 | ⊖ |
| 擋土牆 | ⊖ | 路堤 | ⊖ | 路堑 | ⊖ | 鬆坎 | ⊖ |
| 紐澤西護欄 | ⊖ | 鐵路電力鐵架桿 | ⊖ | 江、河、溪 | ⊖ | 露天溝、渠 | ⊖ |
| 總溝、渠 | ⊖ | 小水溝 | ⊖ | 水閘 | ⊖ | 土坎 | ⊖ |
| 輸送線(高壓線) | ⊖ | 水管 | ⊖ | 地類界 | ⊖ | 田埂 | ⊖ |
| 計曲線 | ⊖ | 音曲線 | ⊖ | | | | |



平面位置採用1997台灣大地基準(TWD97)，參考橢球體為GRS80橢球，
坐標原點為中央經線與赤道交點，橫坐標西移250,000公尺。
投影方式採用二度分帶橫麥卡托投影，中央經線為東經121度，中央經線尺度比為0.9999，
高程採用2001台灣高程基準(TWVD 2001)，
等高線間隔1公尺。
製圖年月：中華民國 102 年 8 月

圖 例

 變更文教區為文中小用地

 變更文中用地為第四種住宅區

 第二種住宅區

 第三種住宅區

 第四種住宅區

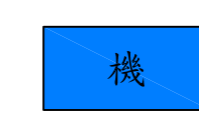
 第五種住宅區

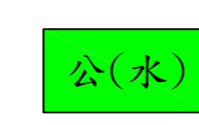
 第六種住宅區

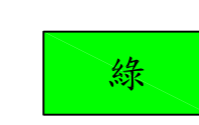
 第一種商業區

 第二種商業區

 第三種商業區

 機關用地

 公園兼自來水設施用地

 綠地用地

 文小用地

 文中用地

 文中小用地

 變電所用地

 水溝用地

 道路用地

 計畫範圍

 變更範圍

| | | |
|--|------|------|
| | | 2393 |
| | 2292 | 2392 |
| | 2291 | 2391 |

1
3

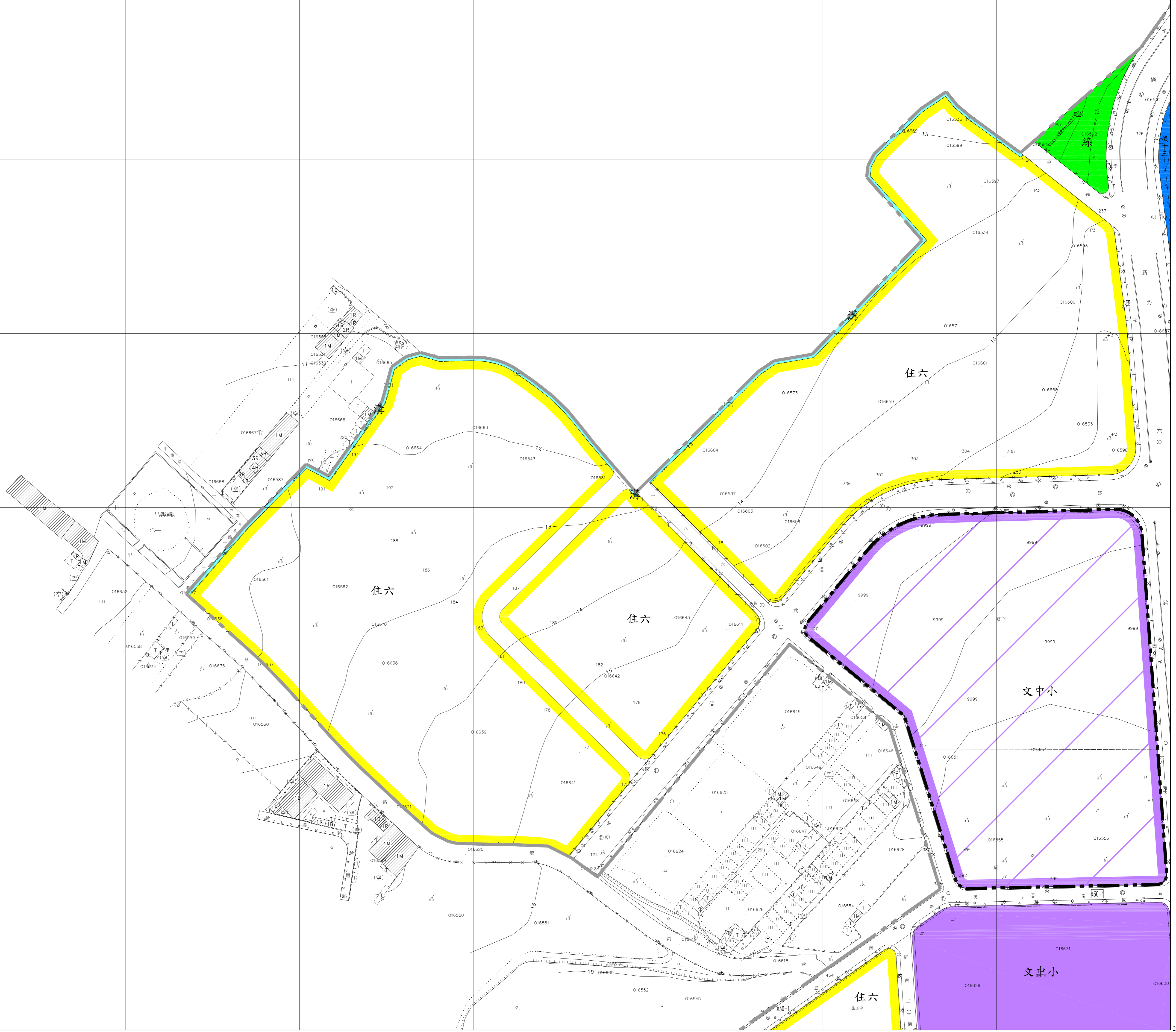
2515800 177600

178400 2515800

2292

2515200 177600

178400 2515200



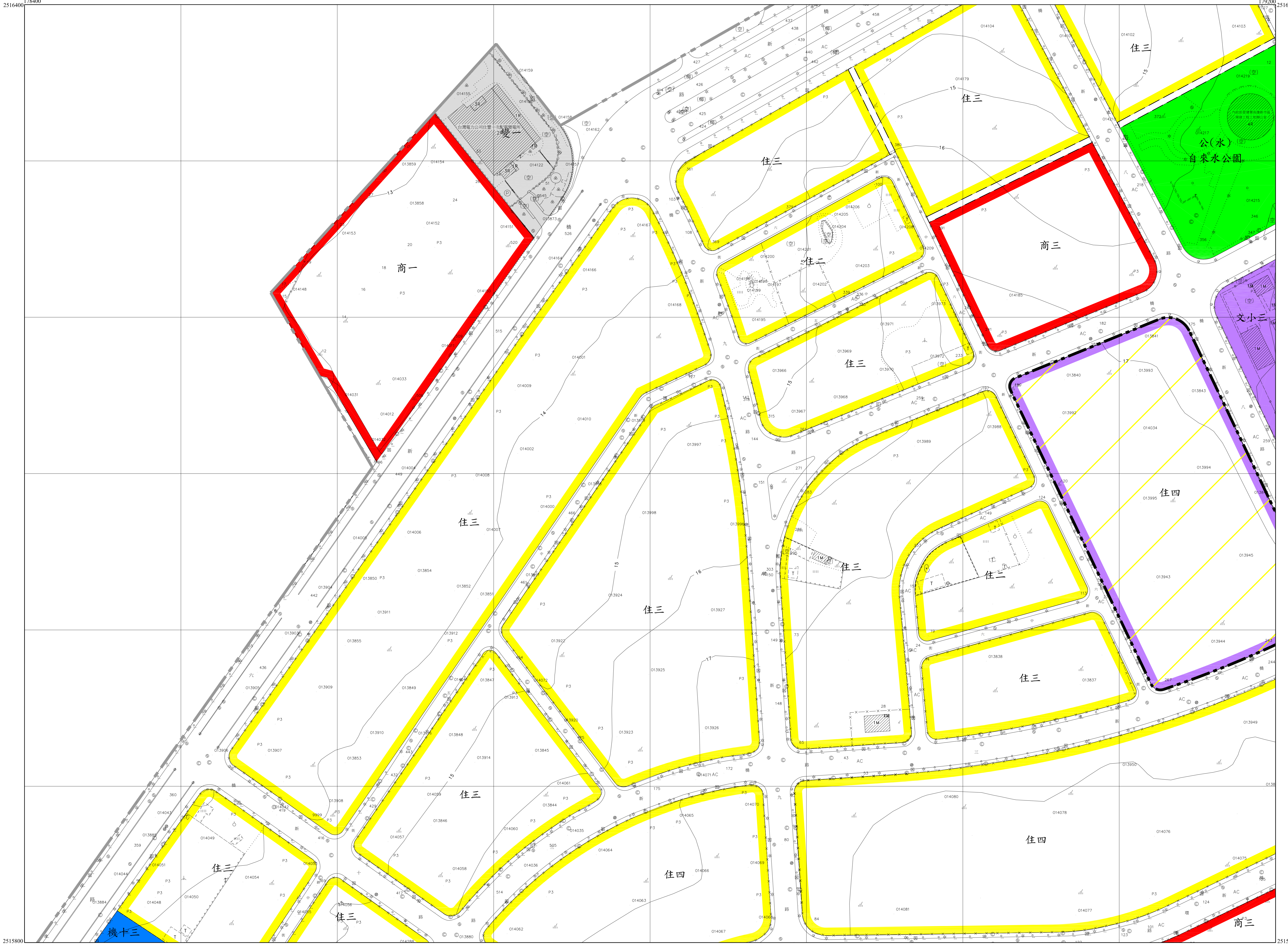
| | | |
|--|------|------|
| | 2394 | 2494 |
| | 2393 | 2493 |
| | 2292 | 2492 |

2
3

2516400 178400

179200 2516400

2393



2515800 178400

179200 2515800

| | | |
|------|------|------|
| 2394 | 2494 | |
| 2393 | 2493 | |
| 2392 | 2492 | 2592 |

