

擬定及變更高雄市都市計畫（鼓山地區）
細部計畫（第四次通盤檢討）案

高雄市政府

中華民國 112 年 8 月

比例尺：1/1000

圖例

住三	第三種住宅區	兒	兒童遊樂場用地
住四	第四種住宅區	自然公園	自然公園用地
住五	第五種住宅區	園道	園道用地
特住	特定住宅專用區	園道(兼鐵)	園道用地(兼供鐵路使用)
商二	第二種商業區	鐵景	鐵路景觀用地
商三	第三種商業區	廣	廣場用地
商四	第四種商業區	停	停車場用地
特商二	第二種特定商業專用區	市	市場用地
特商三	第三種特定商業專用區	交	交通用地
工	工業區	油	加油站用地
文教	文教區	變	變電所用地
存	保存區	河	河道用地
漁	漁業區	河兼鐵	河道用地(兼供鐵路使用)
宗	宗教專用區	河兼道	河道用地(兼供道路使用)
文	學校用地	下	下水道用地
機	機關用地		道路用地
公	公園用地		道路用地(兼供鐵路使用)
綠	綠地用地		原細部計畫範圍
公(兒)	公園兼兒童遊樂場用地		變更後細部計畫範圍

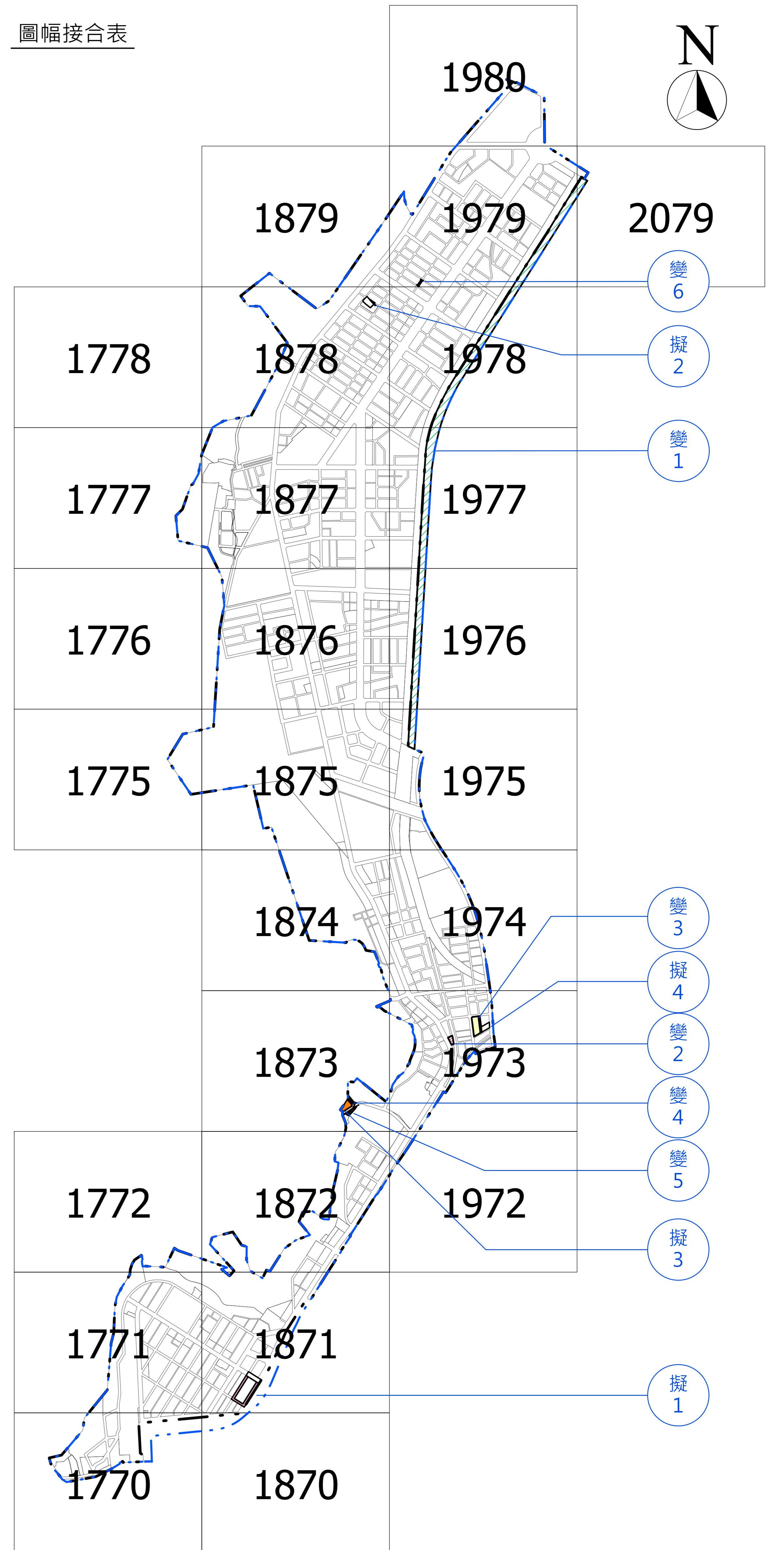
變更圖例

園道(兼鐵)	變更範圍內園道用地(兼供鐵路使用)為範圍外園道用地(兼供鐵路使用)
住三	變更第三種住宅區為道路用地
停	變更第四種住宅區為停車場用地
住四	變更第四種住宅區為道路用地
商四(附)	變更綠地用地為第四種商業區(附)
住三(附)	變更市場用地為第三種住宅區(附)
住三(附)	變更道路用地為第三種住宅區(附)
停	變更道路用地為停車場用地
變 3	變更編號

擬定圖例

住三(附)	擬定住宅區為第三種住宅區(附)
停	擬定住宅區為停車場用地
	擬定商業區為道路用地
存(註)	擬定保存區為保存區(註)

圖幅接合表



高雄市都市計畫航測地形圖

1770



平面位置以 TWD67 三角點坐標為基準，採用 GRS67 國際地球原子。

地圖投影採用二度分帶橫梅氏投影，中央子午線 121°E，中央子午線投影尺度比 0.9999。

高程採台灣省一等水準系統。

等高線間隔平地 1 公尺，山坡地 2 公尺。

比例尺：1 / 1000

製圖單位：詮華工程顧問有限公司

製圖年月：中華民國 89 年 11 月

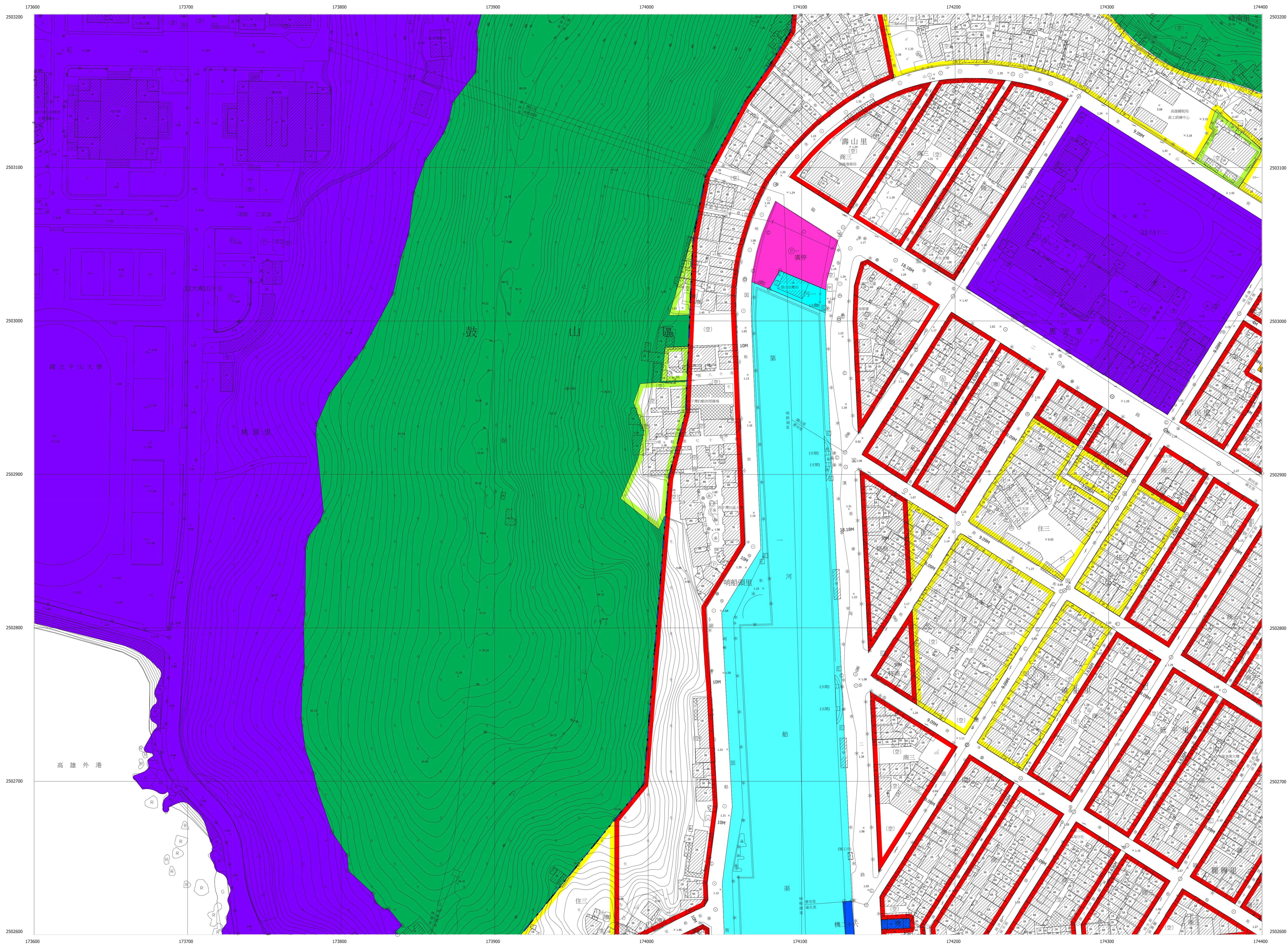
三角點、水準點	▽	電燈、亭	⊙	市區道路、鐵路道路	——
導線點、中心樁	⊕	變壓箱、電信箱	⊗	地籍界、田埂界	——
永久性房屋、3種 RCL	■	探果樹、竹林	⊕	磚牆、鐵柵	——
2種 RCL、3種 RCL	□	水田、菜園	⊕	路堤、生蘆	——
廢墟、建築中房屋	■	果園、雜草樹	⊕	路堤、土坎	——
寺廟、臨時性房屋	■	花園、墓地	⊕	河流、堤坎	——
電力桿、電信桿	⊕	草地、植草地	⊕	水閘、蛇籠	——
	⊕	管溝、箱涵	⊕	水溝、河川流向	——



1671	1771	1871
1670	1770	1870
1669	1769	1869

高雄市都市計畫航測地形圖

1771



平面位置以 TWD67 三角點坐標為基準，採用 GR567 國際地球原子。

地圖投影採用二度分帶橫梅氏投影，中央子午線 121°E，中央子午線投影尺度比 0.9999。

高程採台灣省一等水準系統。

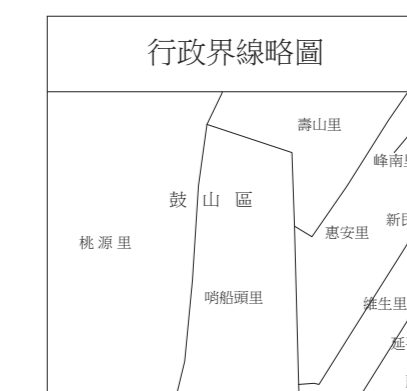
等高線間隔平地 1 公尺，山坡地 2 公尺。

比例尺：1 / 1000

製圖單位：詮華工程顧問有限公司

製圖年月：中華民國 89 年 11 月

三角點、水準點	電燈、亭	市區道路、鐵路道路
驛路點、中心點	變壓器室、電線箱	地類界、田埂界
永久性房屋、3層 RC 店	圍欄、竹林	磚牆、鐵欄
2層磚造、1層瓦屋	水田、菜園	路堤、生溝
廟、建築中房屋	果園、獨立樹	路墊、土坎
寺廟、臨時性房屋	花園、墓地	河流、乾坎
電力桿、電信桿	草地、樹林地	水溝、蛇籠
	管涵、涵洞	水溝、河川流向



1672	1772	1872
1671	1771	1871
1670	1770	1870

高雄市都市計畫航測地形圖

1772



平面位置以 TWD67 三角點坐標為基準，採用 GRS67 國際地球原子。

地圖投影採用二度分帶橫梅氏投影，中央子午線 121°E，中央子午線投影尺度比 0.9999。

高程採台灣省一等水準系統。

等高線間隔平地 1 公尺，山坡地 2 公尺。

比例尺：1 / 1000

製圖單位：詮華工程顧問有限公司

製圖年月：中華民國 89 年 12 月

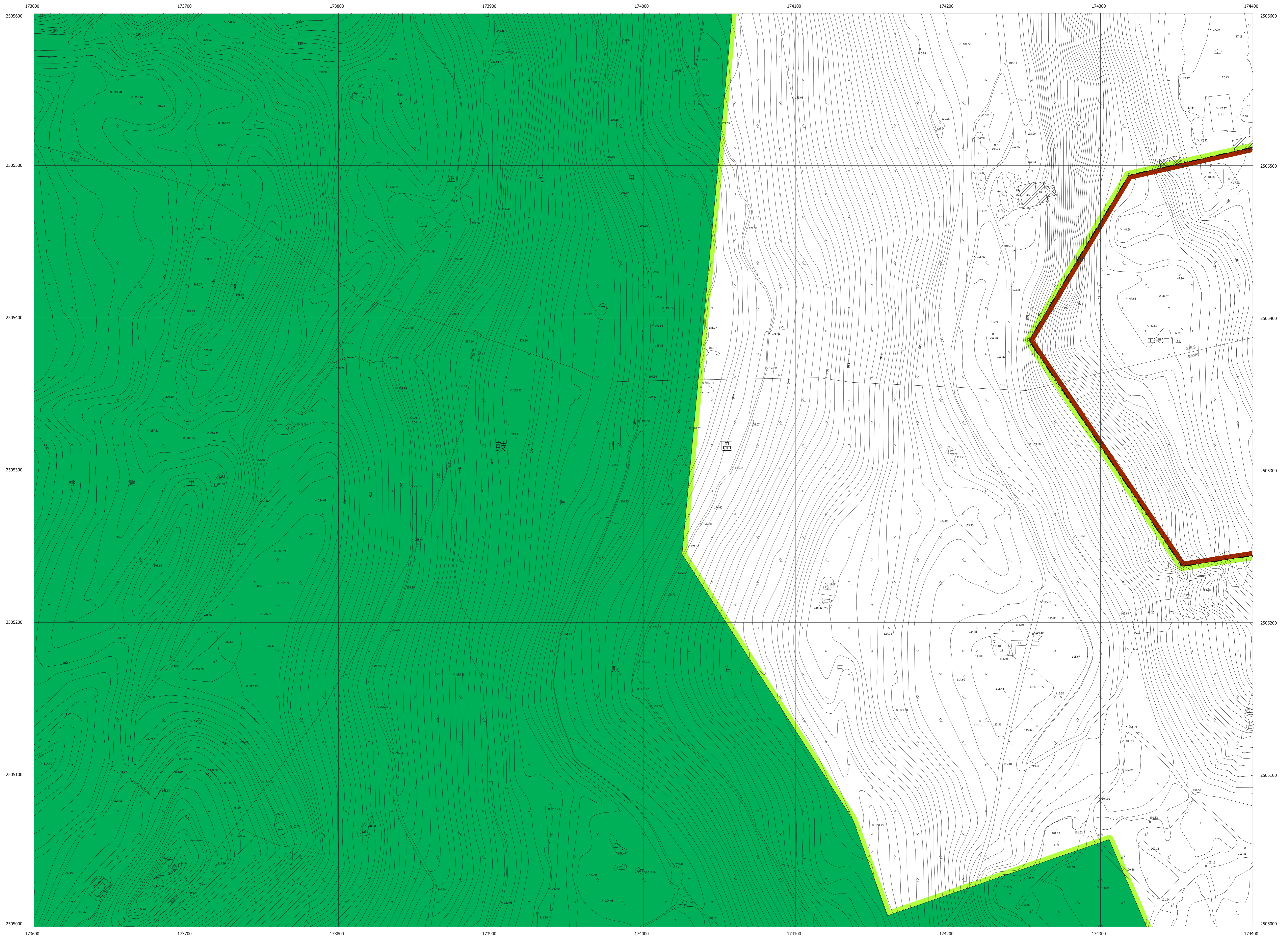
圖例 (摘要)	三角點、水準點	電燈、亭	市區道路、鐵路面道路
	導線點、中心樁	雙層箱庭、電信箱庭	地類界、田塊界
	永久性房屋、3層 RC 造	闊葉樹、竹林	磚牆、鐵欄
	2層磚造、1層金屬造	水田、菜園	路堤、生籬
廟宇、建築中房屋	果園、獨立樹	路塹、土坎	
寺廟、臨時性房屋	花園、墓地	河流、駁坎	
電力桿、電信桿	草地、雜草地	水閘、蛇籠	
	管涵、箱涵	水溝、河川流向	

行政界線略圖		
鼓山區		
桃源里		
鼓山區		

圖幅接合表		
1673	1773	1873
1672	1772	1872
1671	1771	1871

高雄市都市計畫航測地形圖

1775



平面位置以 TWD67 三角點坐標為基準，採用 GRS67 國際地球原子。

地圖投影採用二度分帶橫梅氏投影，中央子午線 121°E，中央子午線投影尺度比 0.9999。

高程採台灣省一等水準系統。

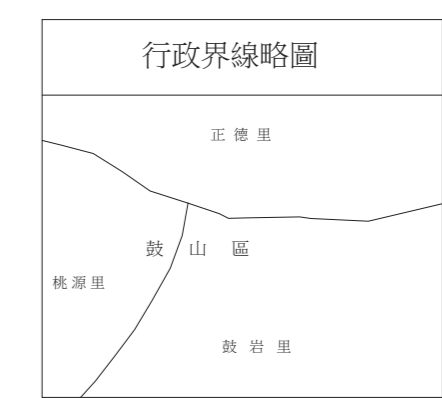
等高線間隔平地 1 公尺，山坡地 2 公尺。

比例尺：1 / 1000

製圖單位：詮華工程顧問有限公司

製圖年月：中華民國 89 年 11 月

三角點、水準點	變壓箱、電信箱	水	市區鐵路、輕軌鐵路
導線點、中心樁	鐵架棚、竹林	田	地區界、田埋界
永久性房屋、3層 RC 店	水田、菜園	路	磚牆、鐵欄
2層磚造、1層木構造	果園、獨立樹	壟	路壟、生壟
廢墟、建築中房屋	花圃、草地	河	路壟、土坎
寺廟、臨時性房屋	草地、雜草地	水	河流、乾坎
電力桿、電信桿	管溝、箱涵	水	水閘、水壩
		水	水溝、河川流向



1676	1776	1876
1675	1775	1875
1674	1774	1874

高雄市都市計畫航測地形圖

1777



平面位置以 TWD67 三角點坐標為基準，採用 GRS67 國際地球原子。

地圖投影採用二度分帶橫梅氏投影，中央子午線 121°E，中央子午線投影尺度比 0.9999。

高程採台灣省一等水準系統。

等高線間隔平地 1 公尺，山坡地 2 公尺。

比例尺：1 / 1000

製圖單位：詮華工程顧問有限公司

製圖年月：中華民國 89 年 11 月

圖 例 摘 要	三角點、水準點		電桿、亭		市區道路、鐵路道路	
	導線點、中心樁		雙層附座、電信附座			
	永久性房屋、3種RCS		開關樹、竹林			
	2種準位、1種RCS		水田、菜園			
廢墟、建築中房屋		果園、獨立樹		路堤、土坎		
寺廟、臨時性房屋		花圃、墓地		河表、堰坎		
電力桿、電信桿		草地、曬穀地		水閘、蛇籠		
		管溝、船塢		水溝、河川流向		

行政界線略圖	
鼓山區	
鼓山里	
正德里	

圖幅接合表		
1678	1778	1878
1677	1777	1877
1676	1776	1876

高雄市都市計畫航測地形圖

1870



平面位置以 TWD67 三角點坐標為基準，採用 GRS67 國際地球原子。

地圖投影採用二度分帶橫梅氏投影，中央子午線 121°E，中央子午線投影尺度比 0.9999。

高程採台灣省一等水準系統。

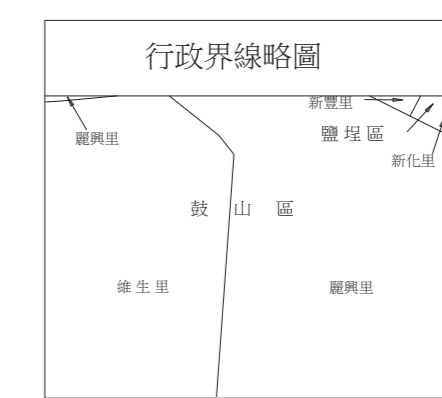
等高線間隔平地 1 公尺，山坡地 2 公尺。

比例尺：1 / 1000

製圖單位：詮華工程顧問有限公司

製圖年月：中華民國 89 年 11 月

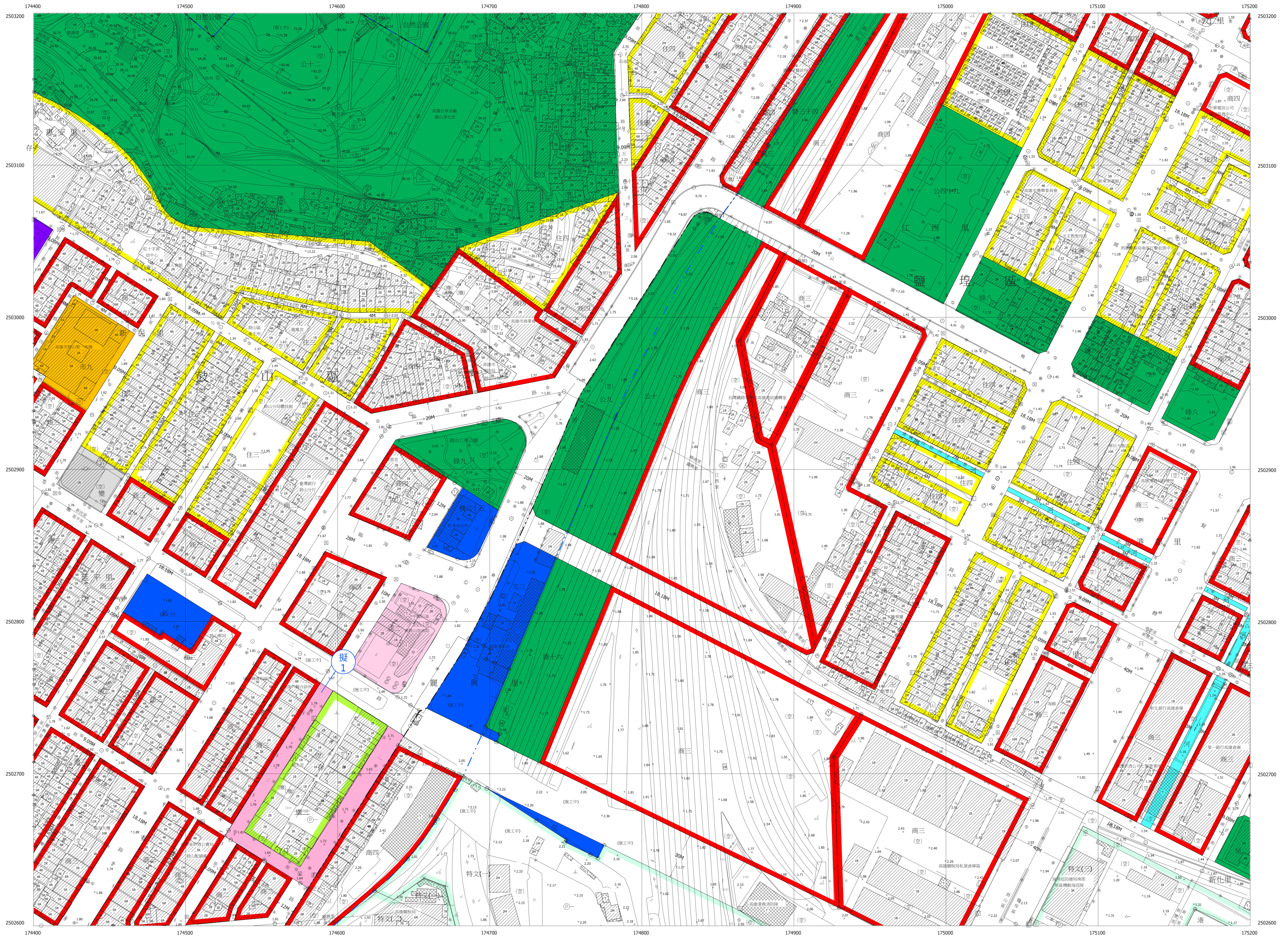
三角點、水準點	▽	電桿、亭	⊗	市區道路、鐵路兩線路	——
導線點、中心點	○	變壓箱、電信箱	⊕	地圍界、田埂界	——
永久性房屋、3層 RC 造	■	圍欄、竹林	⊘	磚、瓦、鐵棚	——
2層磚造、1層木構造	□	水田、菜園	⊙	路、生、溝	——
路、地中房屋	□	菜園、園立樹	⊚	路、土、坎	——
寺廟、臨時性房屋	□	花園、墓地	⊛	河、溪、乾、坎	——
電力桿、電信桿	○	草地、樹草地	⊜	水、溝、乾、溝	——
		管、溝、箱、站	⊝	水、溝、河、川、流向	——



1771	1871	1971
1770	1870	1970
1769	1869	1969

高雄市都市計畫航測地形圖

1871



平面位置以 TWD67 三角點坐標為基準，採用 GRS67 國際地球原子。

地圖投影採用二度分帶橫梅氏投影，中央子午線 121°E，中央子午線投影尺度比 0.9999。

高程採台灣省一等水準系統。

等高線間隔平地 1 公尺，山坡地 2 公尺。

比例尺：1/1000

製圖單位：詮華工程顧問有限公司

製圖年月：中華民國 96 年 8 月

修圖年月：中華民國 108 年 10 月

三角點、水準點	電燈、亭	市區道路、鐵路前道路	行政界線略圖	圖幅接合表	
導線點、中心樁	變壓箱、電信箱	地區界、田埂界			
永久性房屋、3層 RC 构造	儲藏棚、竹林	磚牆、鐵柵	1772	1872	1972
2層磚造、1層木構造	水田、菜園	路堤、生籬	1771	1871	1971
廢墟、建築中房屋	菜園、獨立樹	路壘、土坎	1770	1870	1970
寺廟、臨時性房屋	花圃、墓地	河流、駁坎			
電力桿、電信桿	草地、樹草地	水溝、蛇壩			
	管溝、箱涵	水溝、河川流向			

高雄市都市計畫航測地形圖

1872



平面位置以 TWD67 三角點坐標為基準，採用 GRS67 國際地球原子。

地圖投影採用二度分帶橫梅氏投影，中央子午線 121°E，中央子午線投影尺度比 0.9999。

高程採台灣省一等水準系統。

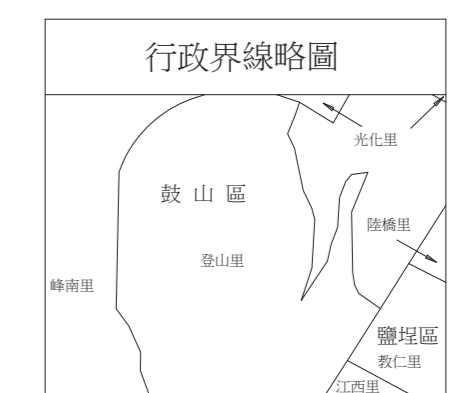
等高線間隔平地 1 公尺，山坡地 2 公尺。

比例尺：1 / 1000

製圖單位：詮華工程顧問有限公司

製圖年月：中華民國 89 年 12 月

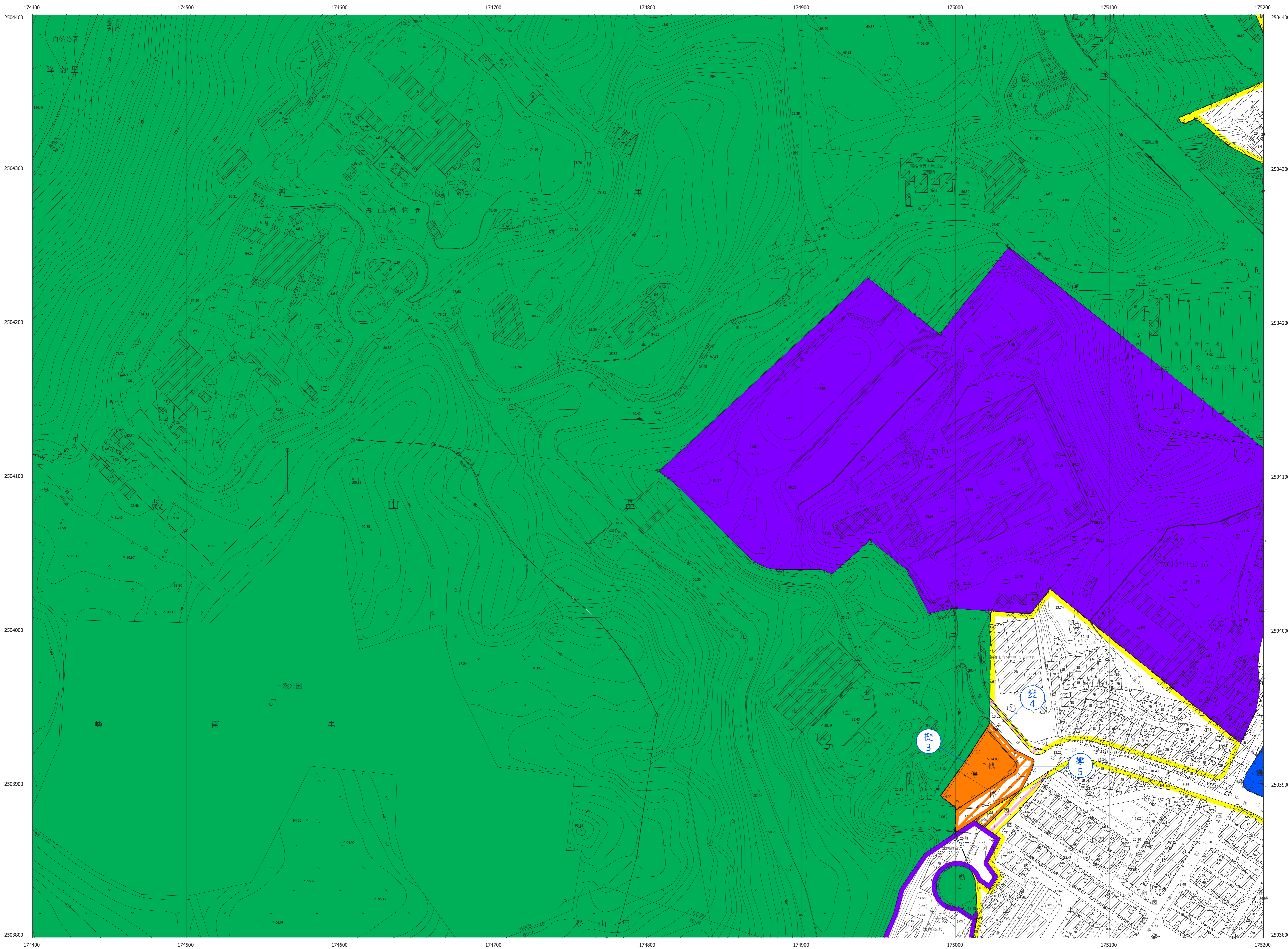
三角點、水準點	電桿、亭	市區道路、鐵路道路
導線點、中心點	雙線電桿、電信箱	地租界、田埂界
永久性房屋、3種 PC店	路樹、竹林	磚牆、鐵欄
2種磚店、1種茶園	水田、菜園	路堤、生溝
廟宇、建築中房屋	果園、獨立樹	路壘、土坎
寺廟、臨時性房屋	花園、墓地	河流、坎坎
電力桿、電信桿	草地、細草地	水閘、蛇籠
	管涵、箱涵	水溝、河川流向



1773	1873	1973
1772	1872	1972
1771	1871	1971

高雄市都市計畫航測地形圖

1873



平面位置以 TWD67 三角點坐標為基準，採用 GRS67 國際地球原子。

地圖投影採用二度分帶橫梅氏投影，中央子午線 121°E，中央子午線投影尺度比 0.9999。

高程採台灣省一等水準系統。

等高線間隔平地 1 公尺，山坡地 2 公尺。

比例尺：1 / 1000

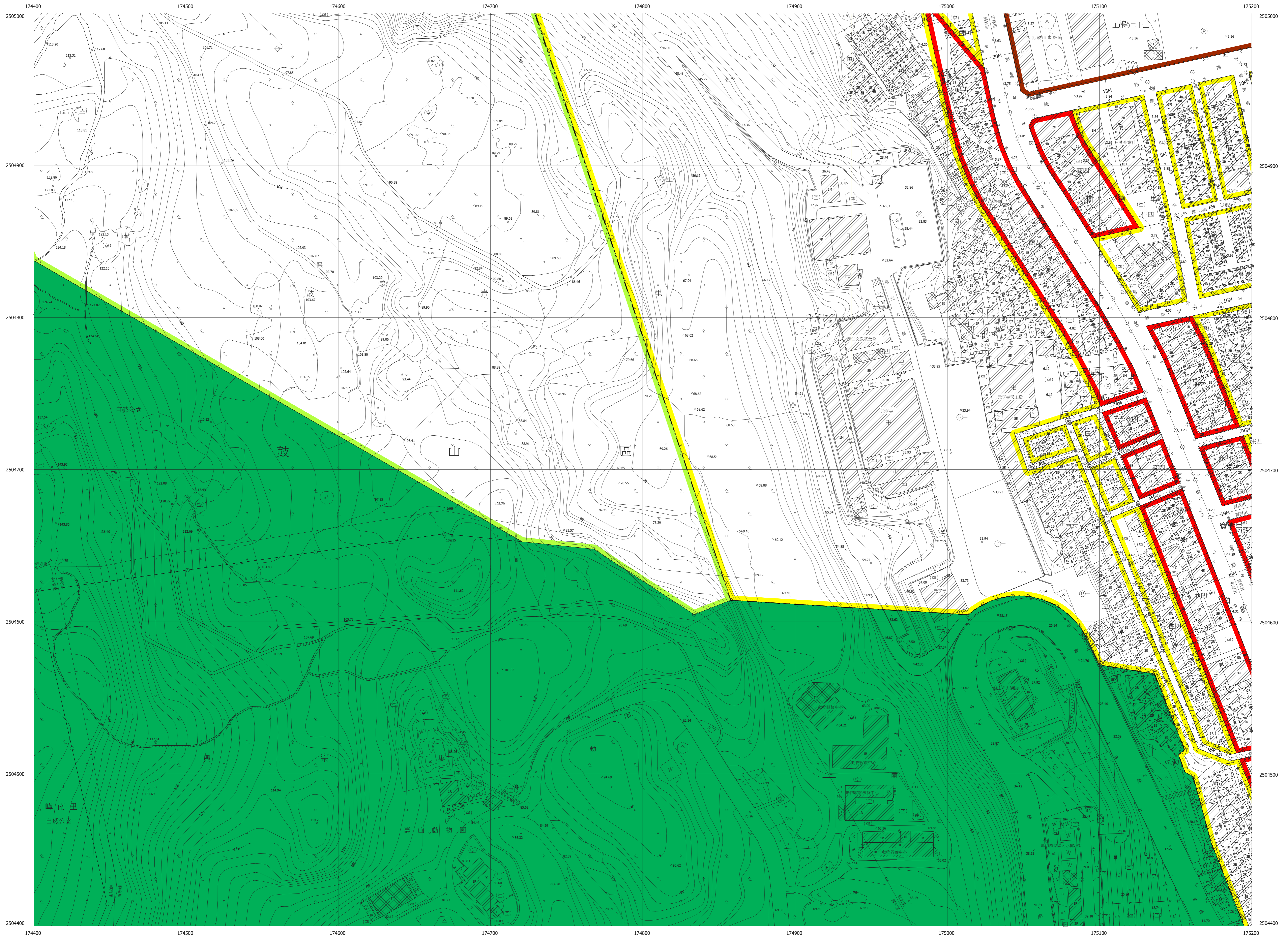
製圖單位：詮華工程顧問有限公司

製圖年月：中華民國 90 年 2 月

圖 例 (摘 要)	三角點、水準點	變壓箱、電信箱	市區道路、駁岸面道路
	導線點、中心樁	圍欄、竹林	地類界、田埂界
	永久性房屋、3層RC店	水田、菜園	磚牆、鐵欄
	2層磚店、1層金屬店	果園、獨立樹	路堤、生籬
廢墟、建築中房屋	花園、墓地	路暫、土坎	
寺廟、臨時性房屋	草地、雜草地	河流、駁坎	
電力桿、電信桿	管溝、箱涵	水溝、蛇籠	
		水溝、河川流向	
			行政界線略圖
			圖幅接合表
			1774 1874 1974
			1773 1873 1973
			1772 1872 1972

高雄市都市計畫航測地形圖

1874



平面位置以 TWD67 三角點坐標為基準，採用 GR567 國際地球原子。

地圖投影採用二度分帶橫梅氏投影，中央子午線 121°E，中央子午線投影尺度比 0.9999。

高程採台灣省一等水準系統。

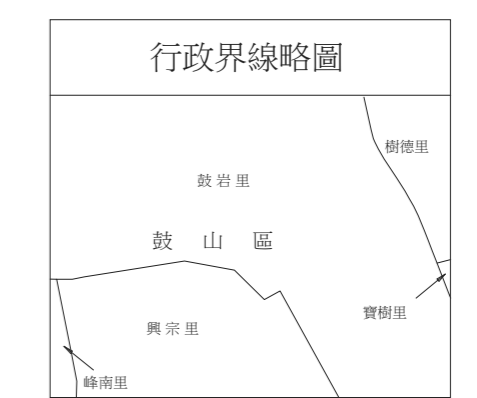
等高線間隔平地 1 公尺，山坡地 2 公尺。

比例尺：1 / 1000

製圖單位：詮華工程顧問有限公司

製圖年月：中華民國 96 年 10 月

三角點、水準點	△	電燈、亭	☆	市區道路、輕路面道路	==
導線點、中心樁	○	雙層箱厝、電信箱	⊕	地類界、田埂界	---
永久性房屋、3層 RC 店	■	開闢地、竹林	⊗	磚、鐵棚	---
2層磚造、1層金屬造	▨	水田、菜園	⊙	路堤、生厝	---
廢墟、建築中房屋	▧	果園、獨立樹	⊚	路盤、土坎	---
寺廟、臨時性房屋	⊕	花園、墓地	⊛	河流、鬆坎	---
電力桿、電信桿	⊖	草地、細草地	⊜	水圳、蛇籠	---
		管溝、箱溝	⊝	水溝、河川流向	---



1775	1875	1975
1774	1874	1974
1773	1873	1973

高雄市都市計畫航測地形圖

1876



平面位置以 TWD67 三角點坐標為基準，採用 GRS67 國際地球原子。

地圖投影採用二度分帶橫梅氏投影，中央子午線 121°E，中央子午線投影尺度比 0.9999。

高程採台灣省一等水準系統。

等高線間隔平地 1 公尺，山坡地 2 公尺。

比例尺：1 / 1000

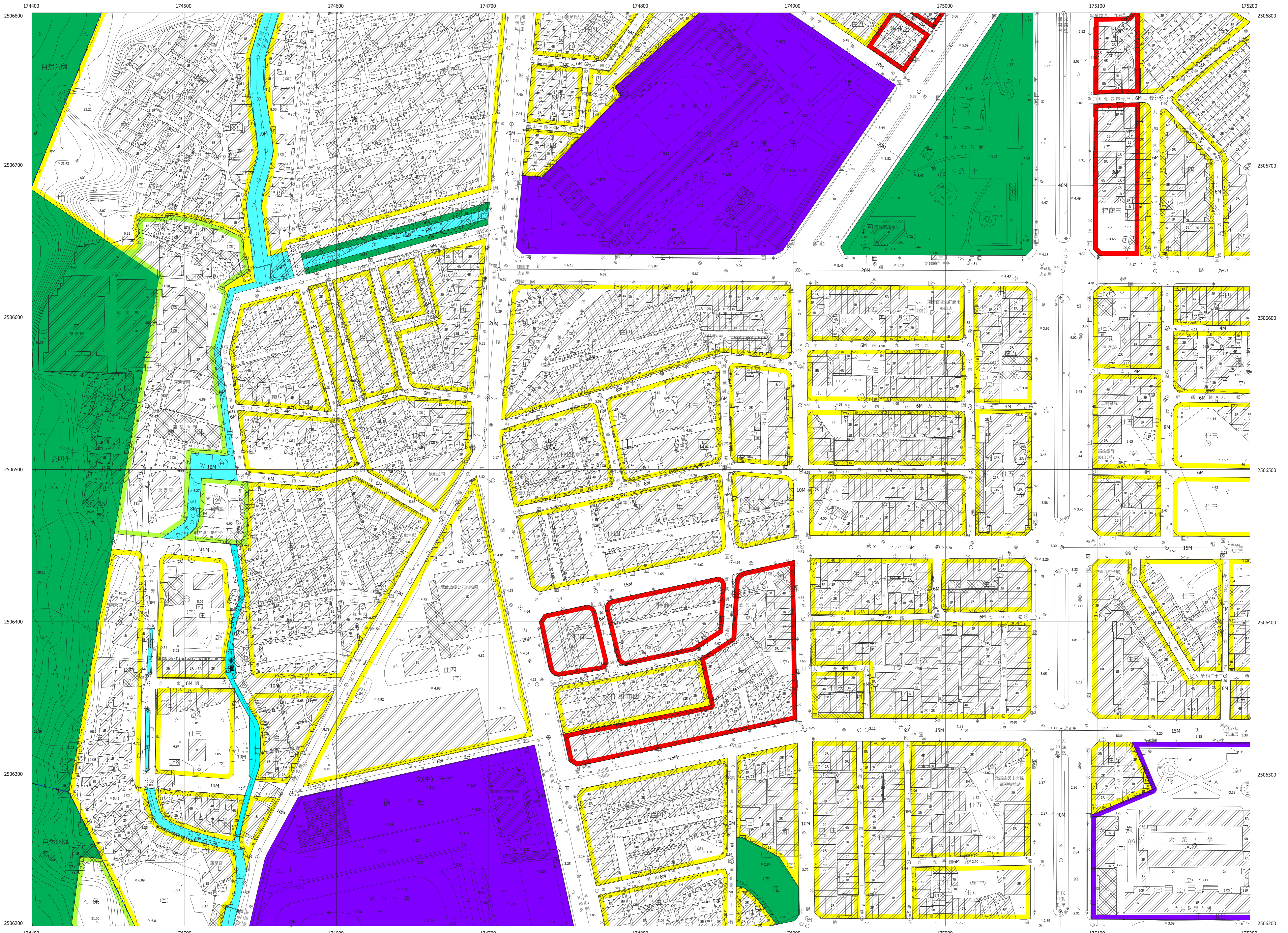
製圖單位：詮華工程顧問有限公司

製圖年月：中華民國 96 年 10 月

圖例	三角點、水準點	電桿、亭	市區道路、鐵路道路	行政界線略圖	圖幅接合表
	導線點、中心樁	變壓箱柱、電信箱	地類界、田埂界		
	永久性房屋、3層 RC 店	圍欄、竹林	磚牆、鐵欄		
	2層磚店、1層金屬店	水田、菜園	路堤、生籬		
	廟、建中房屋	果園、獨立樹	路壘、土坎		
寺廟、臨時性房屋	花園、墓地	河流、駁坎			
電力桿、電信桿	草地、細時房屋	水閘、蛇籠			
	管溝、箱涵	水溝、河川流向			

高雄市都市計畫航測地形圖

1877



平面位置以 TWD67 三角點坐標為基準，採用 GRS67 國際地球橢圓子。

地圖投影採用二度分帶橫梅氏投影，中央子午線 121°E，中央子午線投影尺度比 0.9999。

高程採台灣省一等水準系統。

等高線間隔平地 1 公尺，山坡地 2 公尺。

比例尺：1 / 1000

製圖單位：詮華工程顧問有限公司

製圖年月：中華民國 90 年 4 月

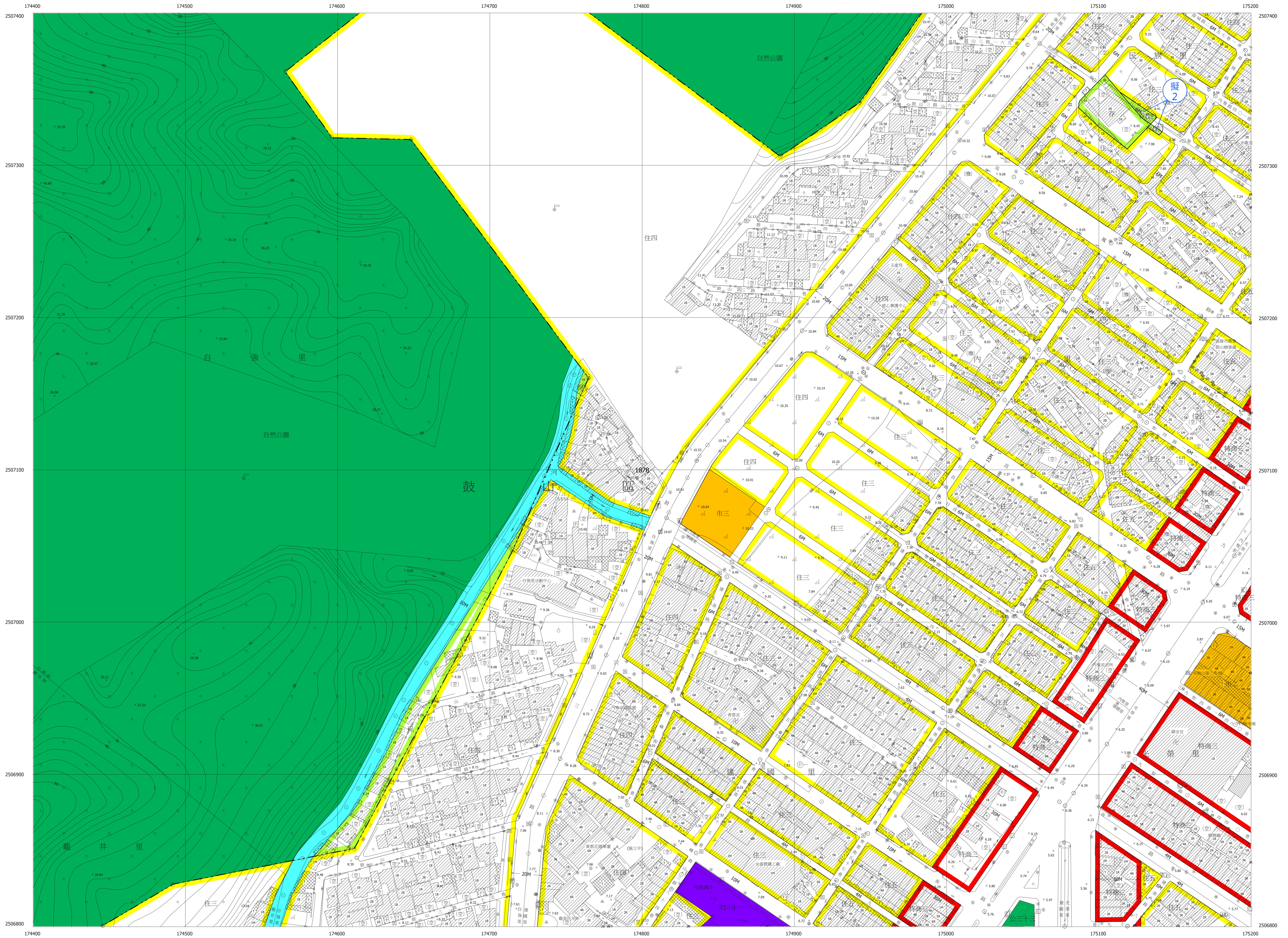
三角點、水準點	電燈、亭	市區道路、輕軌道路
導線點、中心樁	變壓箱座、電信箱座	地類界、田埂界
永久性房屋、3層以下	開闢樹、竹林	磚牆、鐵樁
2層樓座、1層高層座	水田、菜園	路堤、生籬
廢墟、建築中房屋	果園、獨立樹	路壘、土坎
寺廟、臨時性房屋	花園、基地	河流、穀坎
電力桿、電信桿	草地、樹草地	水閘、蛇籠
	管溝、箱涵	水溝、河川流向

行政界線略圖		
區界	里界	鄰界
區界	里界	鄰界
區界	里界	鄰界

圖幅接合表		
1778	1878	1978
1777	1877	1977
1776	1876	1976

高雄市都市計畫航測地形圖

1878



平面位置以 TWD67 三角點坐標為基準，採用 GRS67 國際地球原子。

地圖投影採用二度分帶橫梅氏投影，中央子午線 121°E，中央子午線投影尺度比 0.9999。

高程採台灣省一等水準系統。

等高線間隔平地 1 公尺，山坡地 2 公尺。

比例尺：1 / 1000

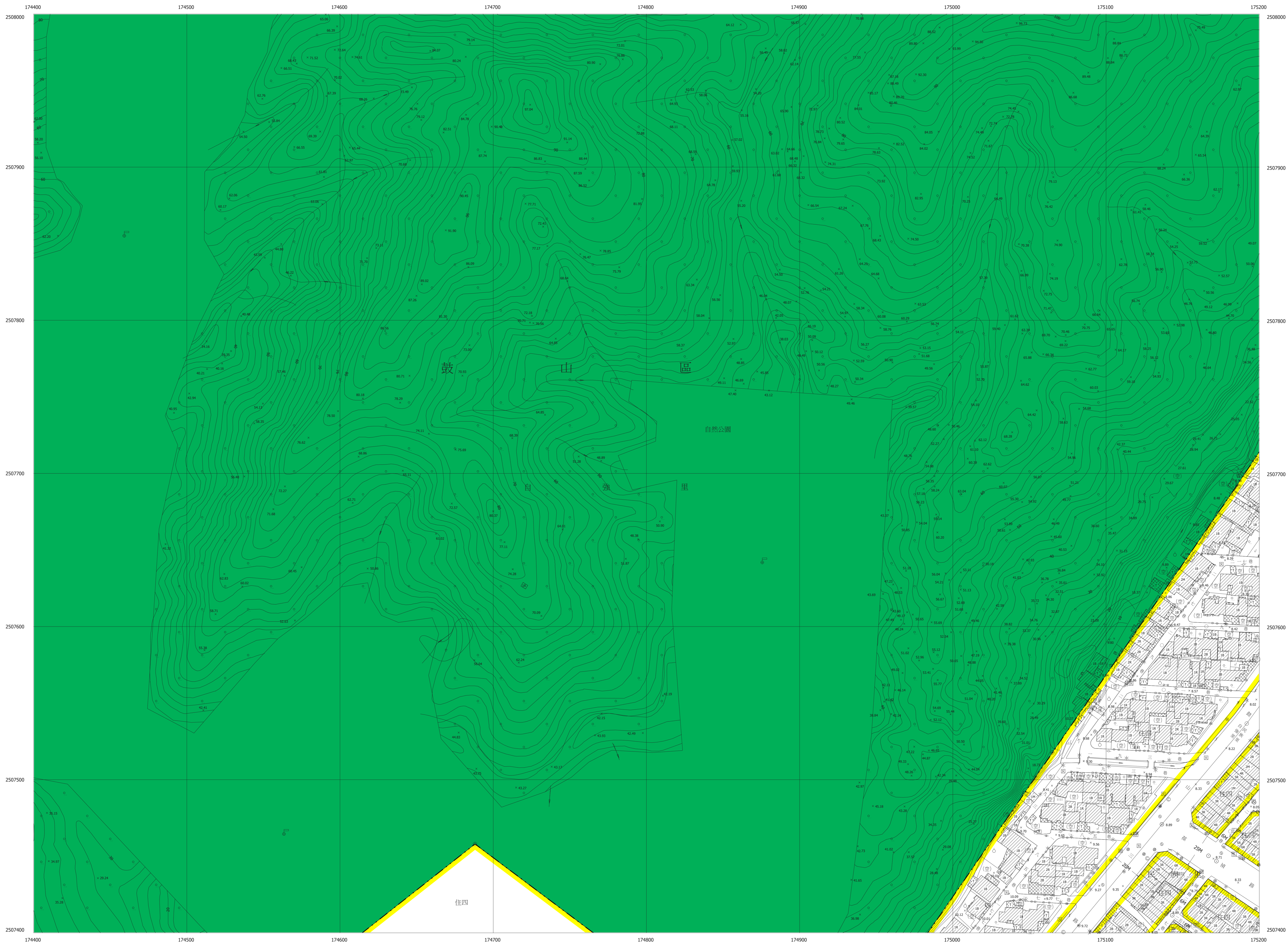
製圖單位：詮華工程顧問有限公司

製圖年月：中華民國 90 年 4 月

圖例	三角點、水準點 導線點、中心點 永久性房屋、3層RC造 2層磚造、1層金屬造 廢墟、建築中房屋 寺廟、臨時性房屋 電力桿、電信桿	電燈、亭 變壓箱、電信箱 水田、菜園 果園、獨立樹 花園、草地 草地、細草地 電力桿、電信桿	市區道路、鐵路道路 地籍界、田埂界 溝渠、鐵橋 路堤、生籬 路壘、土坎 河流、淤坎 水溝、蛇籠 水溝、河川流向	行政界線略圖	圖幅接合表									
					<table border="1"><tr><td>1779</td><td>1879</td><td>1979</td></tr><tr><td>1778</td><td>1878</td><td>1978</td></tr><tr><td>1777</td><td>1877</td><td>1977</td></tr></table>	1779	1879	1979	1778	1878	1978	1777	1877	1977
1779	1879	1979												
1778	1878	1978												
1777	1877	1977												

高雄市都市計畫航測地形圖

1879



平面位置以 TWD67 三角點坐標為基準，採用 GRS67 國際地球原子。

地圖投影採用二度分帶橫梅氏投影，中央子午線 121°E，中央子午線投影尺度比 0.9999。

高程採台灣省一等水準系統。

等高線間隔平地 1 公尺，山坡地 2 公尺。

比例尺：1 / 1000

製圖單位：詮華工程顧問有限公司

製圖年月：中華民國 90 年 2 月

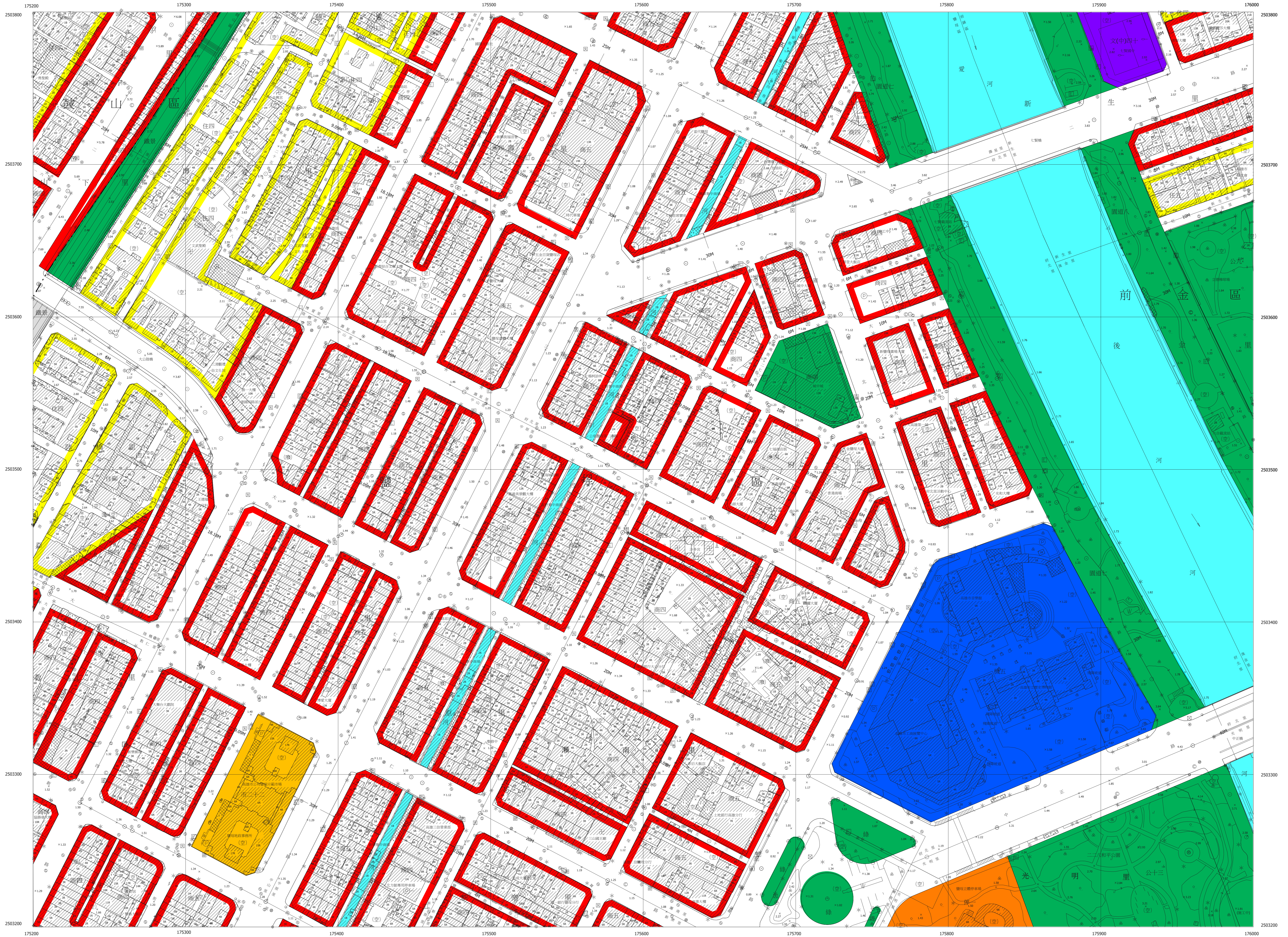
圖 例 摘 要	三角點、水準點	變壓箱、電信箱	電燈、亭	市區道路、鐵路面道路
	導線點、中心樁	開闢樹、竹林	地類界、田埂界	磚、鐵、木
	永久性房屋、2樓 RC 造	水田、菜園	路堤、生籬	路、土坎
	2樓磚造、1樓金屬造	果園、獨立樹	路、土坎	路、土坎
廟、建築中房屋	花園、墓地	河流、堰、水閘、蛇籠	水溝、河川流向	
寺廟、臨時性房屋	草地、縮草地	管、箱涵		
電力桿、電信桿				

行政界線略圖	
鼓山區	

圖幅接合表		
1780	1880	1980
1779	1879	1979
1778	1878	1978

高雄市都市計畫航測地形圖

1972



平面位置以 TWD67 三角點坐標為基準，採用 GRS67 國際地球原子。

地圖投影採用二度分帶橫梅氏投影，中央子午線 121°E，中央子午線投影尺度比 0.9999。

高程採台灣省一等水準系統。

等高線間隔平地 1 公尺，山坡地 2 公尺。

比例尺：1/1000

製圖單位：詮華工程顧問有限公司

製圖年月：中華民國 96 年 8 月

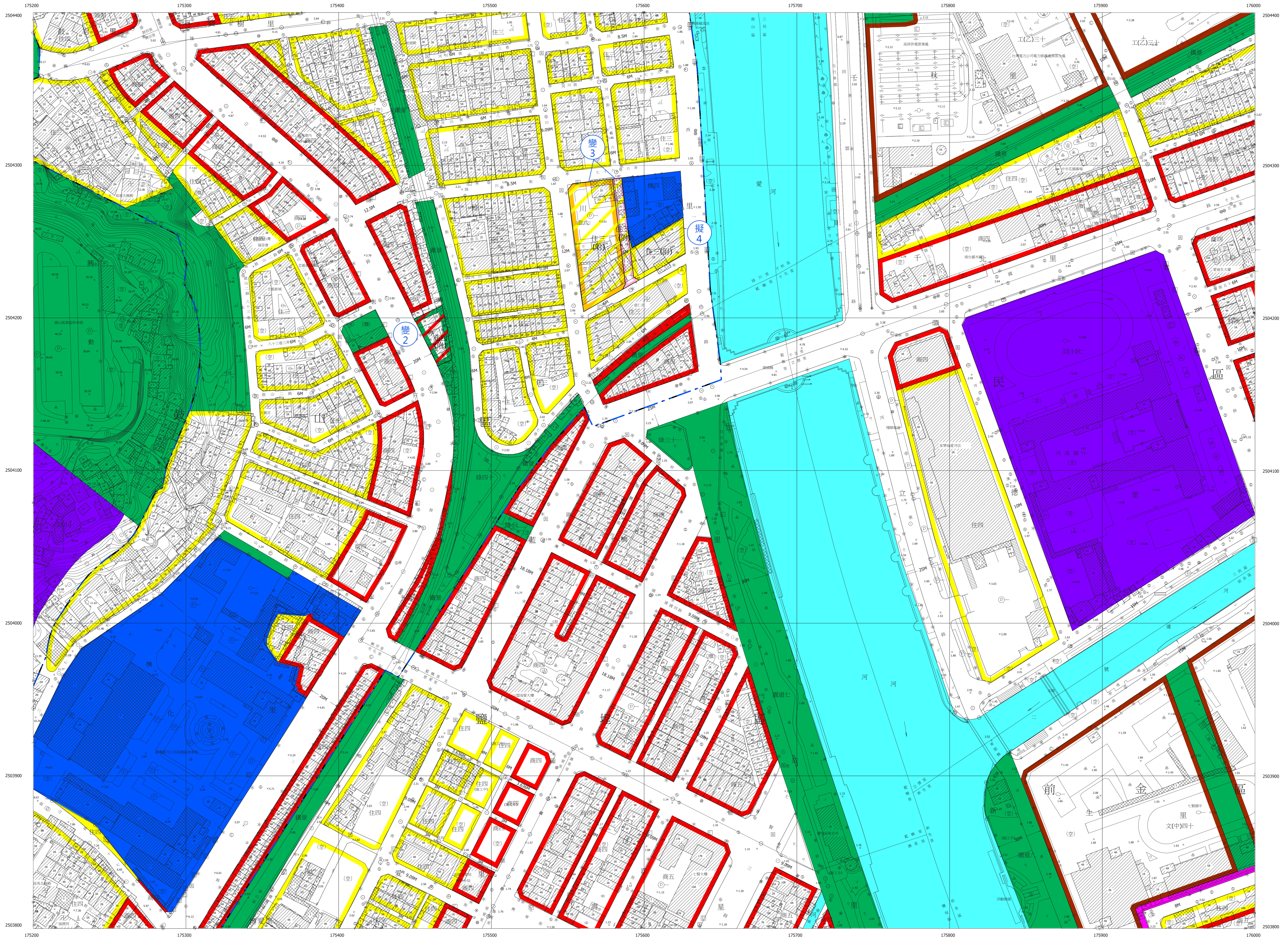
摘要	三角點、水準點	△	四	電桿、亭	*	合	市區道路、鐵路道路	——				
	導線點、中心點	○	⊕	變壓器、電箱	⊖	⊕			地類界、田埂界	——		
	永久性房屋	■	■	圍欄、竹林	⊖	⊕					磚牆、鐵欄	——
	2層樓、4層樓	■	■	水田、菜園	⊖	⊕						
廟宇、建築中房屋	■	■	果園、獨立樹	⊖	⊕	路槽、土坎	——					
寺廟、臨時性房屋	■	■	花園、基地	⊖	⊕			河流、乾坎	——			
電力桿、電線桿	○	○	草地、細地	⊖	⊕					水溝、乾溝	——	
			管溝、管溝	⊖	⊕							水溝、河川流

市界	區界	里界	鄰界
——	——	——	——

1973	1973	2073
1972	1972	2072
1971	1971	2071

高雄市都市計畫航測地形圖

1973



平面位置以 TWD67 三角點坐標為基準，採用 GRS67 國際地球原子。

地圖投影採用二度分帶橫梅氏投影，中央子午線 121°E，中央子午線投影尺度比 0.9999。

高程採台灣省一等水準系統。

等高線間隔平地 1 公尺，山坡地 2 公尺。

比例尺：1 / 1000

製圖單位：詮華工程顧問有限公司

製圖年月：中華民國 96 年 8 月

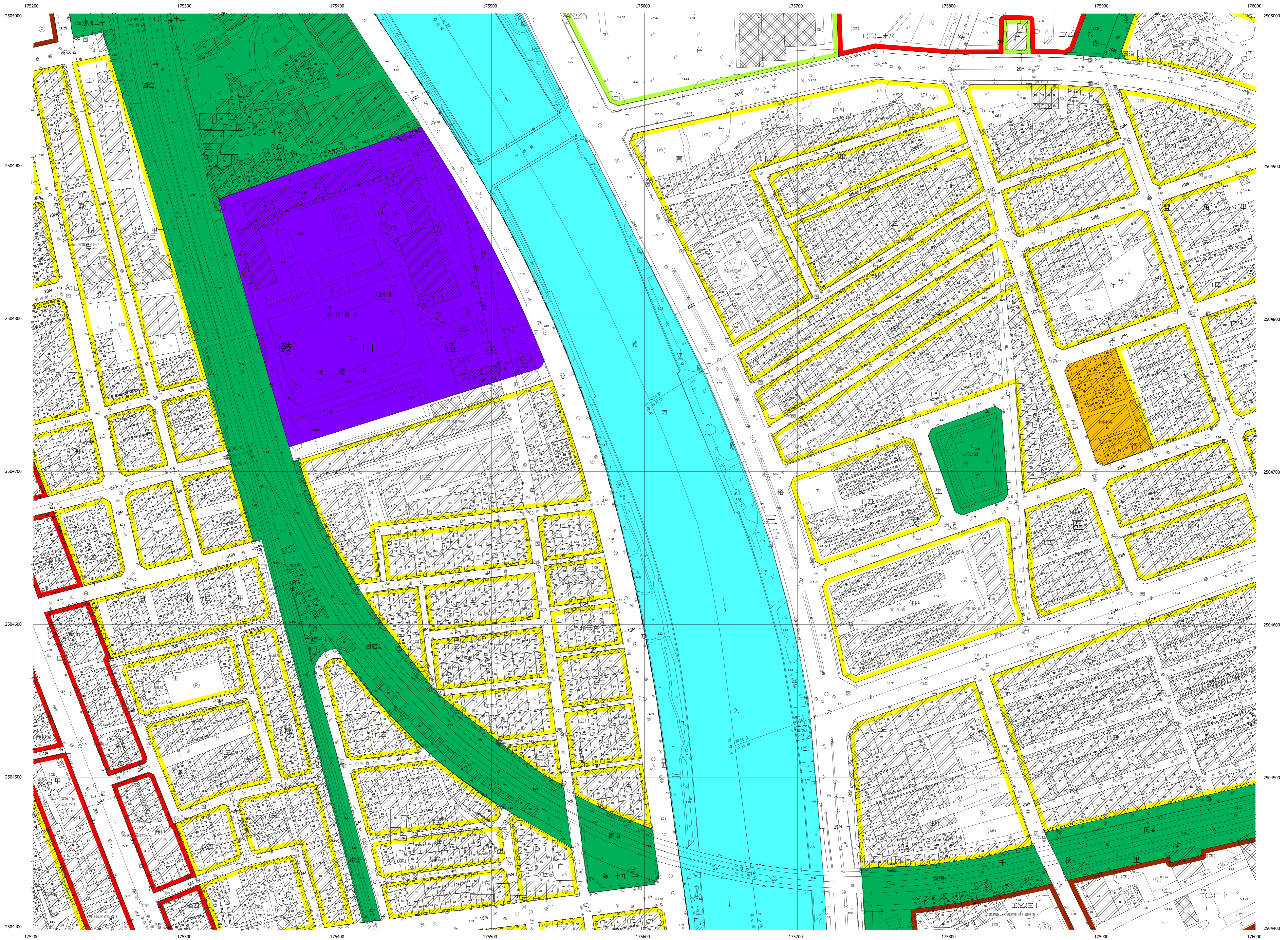
三角點、水準點	變壓器、電力線	水田、菜園	市區道路、鐵路道路
導線點、中心點	變壓器、電力線	水田、菜園	地籍界、田埂界
永久性房屋、2層樓房、樓房	變壓器、電力線	水田、菜園	磚牆、鐵欄
廟宇、建築中房屋	變壓器、電力線	水田、菜園	路燈、生溝
寺廟、臨時性房屋	變壓器、電力線	水田、菜園	路燈、土坎
電力線、電信線	變壓器、電力線	水田、菜園	河流、駁坎
	變壓器、電力線	水田、菜園	水閘、蛇壩
	變壓器、電力線	水田、菜園	水溝、河川流向

行政界線略圖		
縣界	市界	區界
鄉界	鎮界	里界
村界	莊界	鄰界

圖幅接合表		
1874	1974	2074
1873	1973	2073
1872	1972	2072

高雄市都市計畫航測地形圖

1974



平面位置以 TWD67 三角點坐標為基準，採用 GRS67 國際地球原子。

地圖投影採用二度分帶橫梅氏投影，中央子午線 121°E，中央子午線投影尺度比 0.9999。

高程採台灣省一等水準系統。

等高線間隔平地 1 公尺，山坡地 2 公尺。

比例尺：1 / 1000

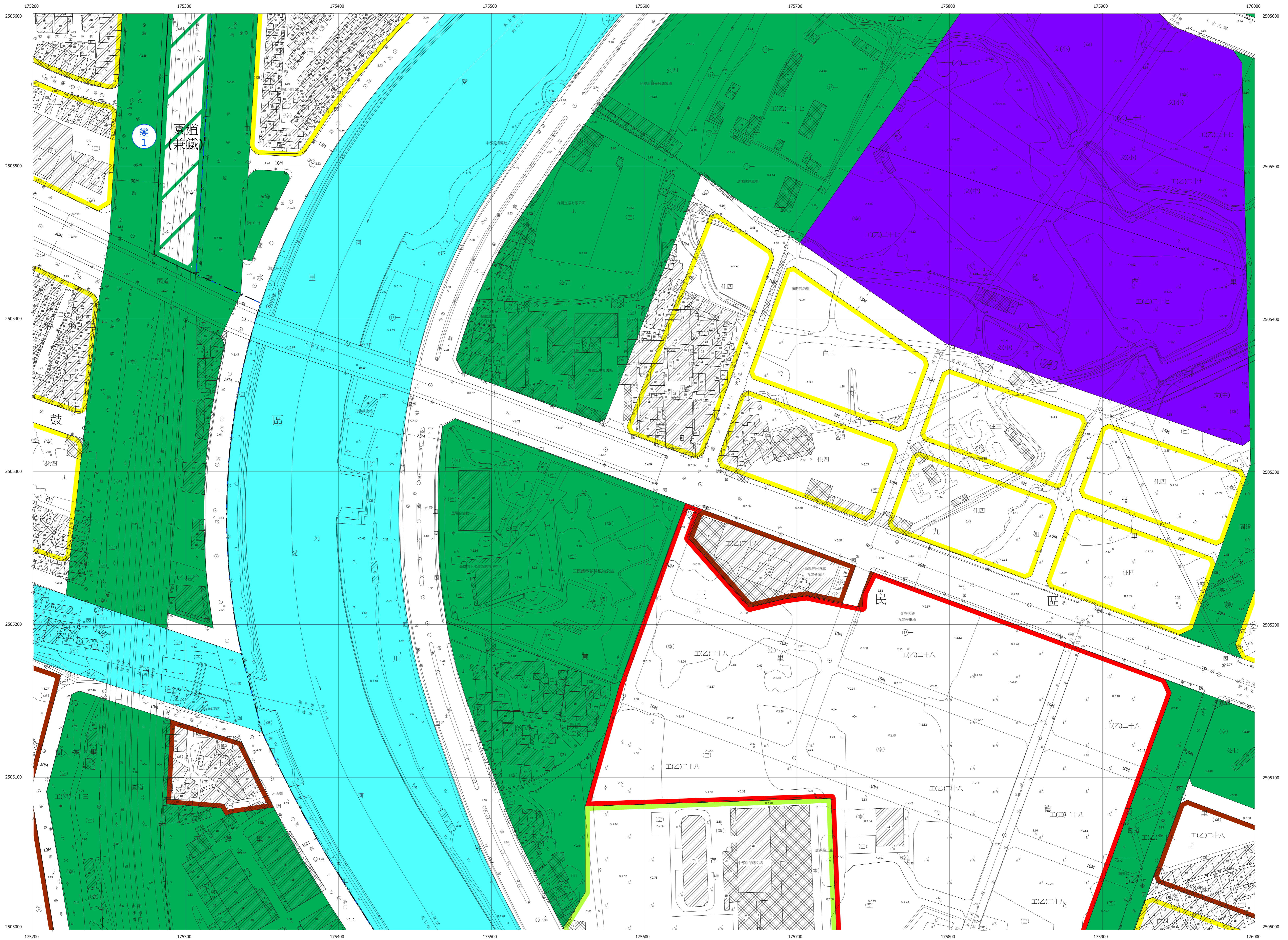
製圖單位：詮華工程顧問有限公司

製圖年月：中華民國 96 年 10 月

圖例	三角點、水準點	電燈、亭	市區道路、鐵路道路
	導線點、中心點	變壓器、電線桿	地籍界、田埂界
圖例	永久性房屋、3層和池	圍欄、竹林	磚基、鐵軌
	2層住宅、1層商業	水田、菜園	路堤、生庫
圖例	廢墟、建築中房屋	菜園、獨立樹	路堑、土坎
	寺廟、臨時性房屋	花園、墓地	河流、乾坎
圖例	電力桿、電信桿	草地、掘草地	水溝、乾溝
		管溝、箱涵	水溝、河川流向
行政界線略圖			
圖幅接合表			
1975 1975 2075			
1974 1974 2074			
1973 1973 2073			

高雄市都市計畫航測地形圖

1975



平面位置以 TWD67 三角點坐標為基準，採用 GRS67 國際地球原子。

地圖投影採用二度分帶橫梅氏投影，中央子午線 121°E，中央子午線投影尺度比 0.9999。

高程採台灣省一等水準系統。

等高線間隔平地 1 公尺，山地 2 公尺。

比例尺：1 / 1000

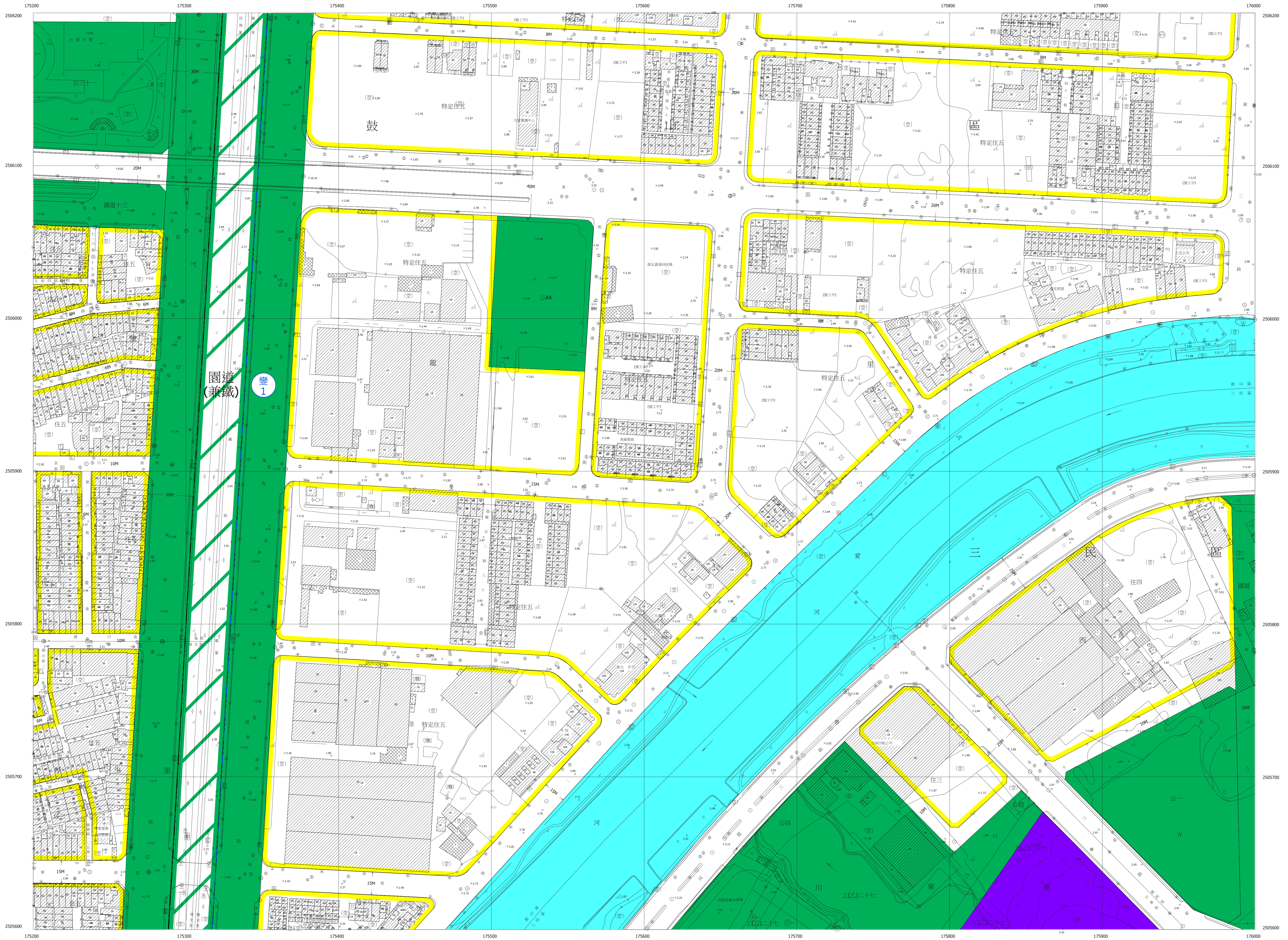
製圖單位：詮華工程顧問有限公司

製圖年月：中華民國 96 年 10 月

三角點、水準點	變壓箱、電信箱	市區道路、輕軌道路	行政界線略圖	圖幅接合表
導線點、中心樁	圍欄、竹林	地籍界、田埂界	1876 1976 2076	
永久性房屋、3層樓高	水田、菜園	路堤、生溝	1875 1975 2075	
2層樓高、1層半樓高	果園、獨立樹	路壘、土坎	1874 1974 2074	
廟宇、建中房屋	花圃、墓地	河流、駁坎		
寺廟、臨時性房屋	草地、雜草地	水溝、蛇籠		
電力桿、電信桿	管涵、箱涵	水溝、河川流		

高雄市都市計畫航測地形圖

1976



平面位置以 TWD67 三角點坐標為基準，採用 GRS67 國際地球原子。

地圖投影採用二度分帶橫梅氏投影，中央子午線 121°E，中央子午線投影尺度比 0.9999。

高程採台灣省一等水準系統。

等高線間隔平地 1 公尺，山坡地 2 公尺。

比例尺：1 / 1000

製圖單位：詮華工程顧問有限公司

製圖年月：中華民國 96 年 10 月

三角點、水準點	變壓箱、電信箱	市區道路、輕軌道路	行政界線略圖
導線點、中心點	雙層箱、電信箱	地籍界、田界	圖幅接合表
永久性房屋、 2樓全單位	圍欄、竹林	水田、菜園	1877 1977 2077
廢墟、建築中房屋	水田、菜園	路堤、生溝	1876 1976 2076
寺廟、臨時性房屋	果園、獨立屋	路堤、土坎	1875 1975 2075
電力桿、電信桿	花圃、墓地	河流、駁坎	
	草地、雜草地	水溝、蛇籠	
	管溝、管溝	水溝、河川流向	

高雄市都市計畫航測地形圖

1977



平面位置以 TWD67 三角點坐標為基準，採用 GRS67 國際地球原子。

地圖投影採用二度分帶橫梅氏投影，中央子午線 121°E，中央子午線投影尺度比 0.9999。

高程採台灣省一等水準系統。

等高線間隔平地 1 公尺，山坡地 2 公尺。

比例尺：1 / 1000

製圖單位：詮華工程顧問有限公司

製圖年月：中華民國 96 年 10 月

圖例	三向點、水準點	變電箱、中心點	變電箱、電線桿	市區道路、鐵路面道路	行政界線略圖	圖幅接合表
()	永久性房屋、3層樓高	2層樓高、1層全層高	水田、菜園	地類界、田埂界	光復區	1878 1978 2078
()	寺廟、臨時性房屋	電力桿、電桿	管溝、箱涵	磚牆、鐵欄	鼓山區	1877 1977 2077
()				路堤、生籬	橋頭區	1876 1976 2076
()				路型、土坎		
()				河流、駁坎		
()				水閘、蛇籠		
()				水溝、河川洩向		

高雄市都市計畫航測地形圖

1978



平面位置以 TWD67 三角點坐標為基準，採用 GRS57 國際地球原子。
地圖投影採用二度分帶橫梅氏投影，中央子午線 121°E，中央子午線投影尺度比 0.9999。
高程採台灣省一等水準系統。
等高線間隔平地 1 公尺，山坡地 2 公尺。

比例尺：1 / 1000

製圖單位：詮華工程顧問有限公司

製圖年月：中華民國 96 年 10 月

三角點、水準點	變壓箱、電信箱	市區道路、鐵路道路	行政界線略圖
導線點、中心點	鐘錶、竹林	地類界、田埂界	圖幅接合表
永久性房屋、 2層樓、1層半樓	水田、菜園	磚牆、鐵欄	1879 1979 2079
廟、建築中房屋	果園、獨立樹	路、生籬	1878 1978 2078
寺廟、臨時性房屋	花園、墓地	路、土坎	1877 1977 2077
電力桿、電信桿	草地、雜草地	河流、乾溝	
	管線、箱站	水溝、河川流向	

高雄市都市計畫航測地形圖

1979



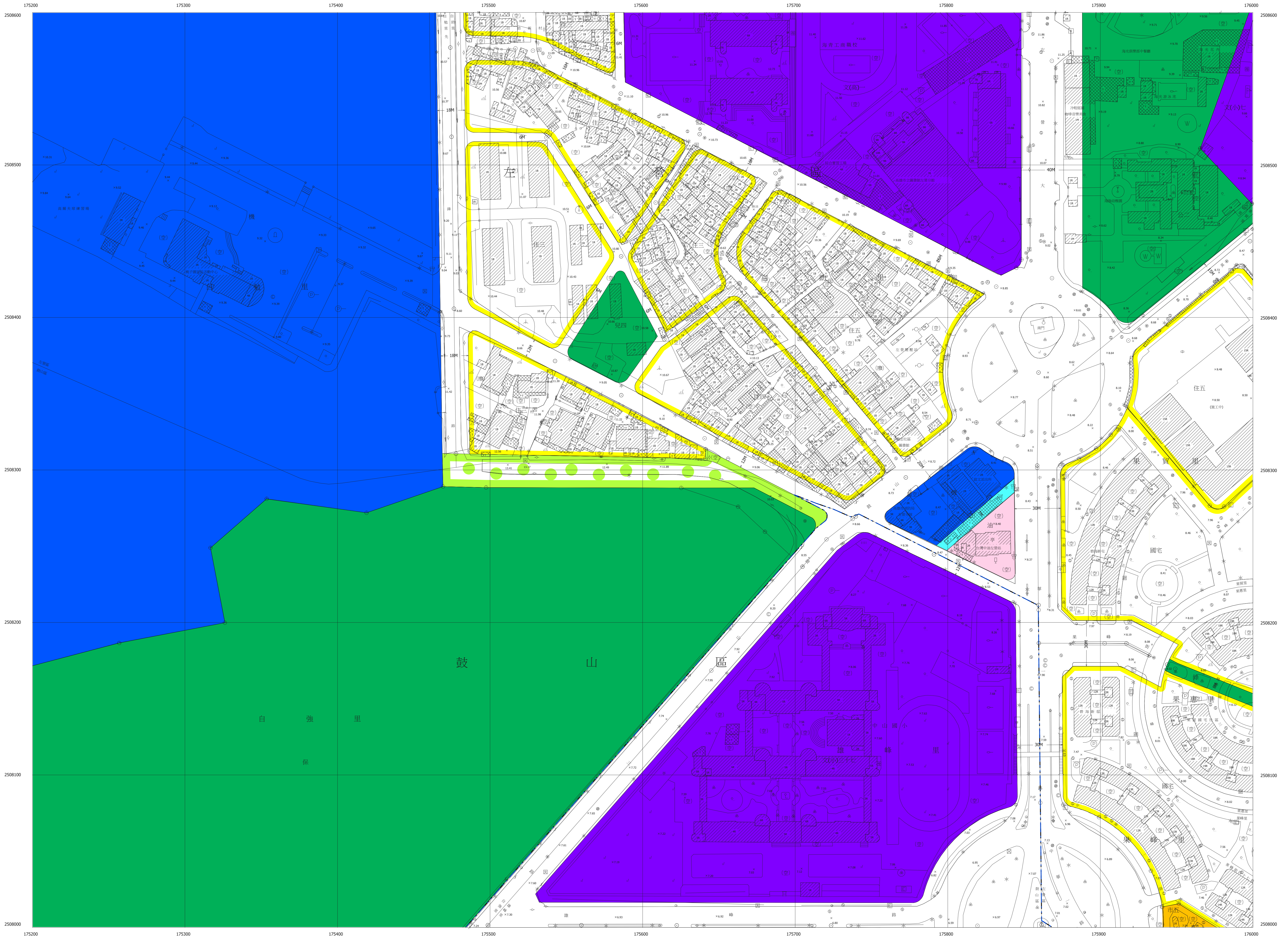
平面位置以 TWD67 三角點坐標為基準，採用 GRS67 國際地球原子。
地圖投影採用二度分帶橫梅氏投影，中央子午線 121°E，中央子午線投影尺度比 0.9999。
高程採台灣省一等水準系統。
等高線間隔平地 1 公尺，山坡地 2 公尺。

比例尺：1 / 1000
製圖單位：詮華工程顧問有限公司
製圖年月：中華民國 96 年 10 月

圖例	三角點、水準點	變壓站、中心樁	永久性房屋	2層樓、1樓出租店	磚牆、建築中房屋	寺廟、臨時性房屋	電力桿、電信桿	電燈、亭	變壓箱、電信箱	圓形、方形	水田、菜園	果園、獨立屋	花園、草地	草地、雜草地	電力桿、電信桿	市區道路、縣道、鄉道	地籍界、田界	磚牆、鐵欄	路堤、生籬	路、土坎	河流、乾坎	水溝、蛇壩	水溝、河川流向	行政界線略圖	圖幅接合表
	變壓站、中心樁	永久性房屋	2層樓、1樓出租店	磚牆、建築中房屋	寺廟、臨時性房屋	電力桿、電信桿	電燈、亭	變壓箱、電信箱	圓形、方形	水田、菜園	果園、獨立屋	花園、草地	草地、雜草地	電力桿、電信桿	市區道路、縣道、鄉道	地籍界、田界	磚牆、鐵欄	路堤、生籬	路、土坎	河流、乾坎	水溝、蛇壩	水溝、河川流向	行政界線略圖	圖幅接合表	

高雄市都市計畫航測地形圖

1980



平面位置以 TWD67 三角點坐標為基準，採用 GR567 國際地球原子。

地圖投影採用二度分帶橫梅氏投影，中央子午線 121°E，中央子午線投影尺度比 0.9999。

高程採台灣省一等水準系統。

等高線間隔平地 1 公尺，山坡地 2 公尺。

比例尺：1 / 1000

製圖單位：詮華工程顧問有限公司

製圖年月：中華民國 96 年 10 月

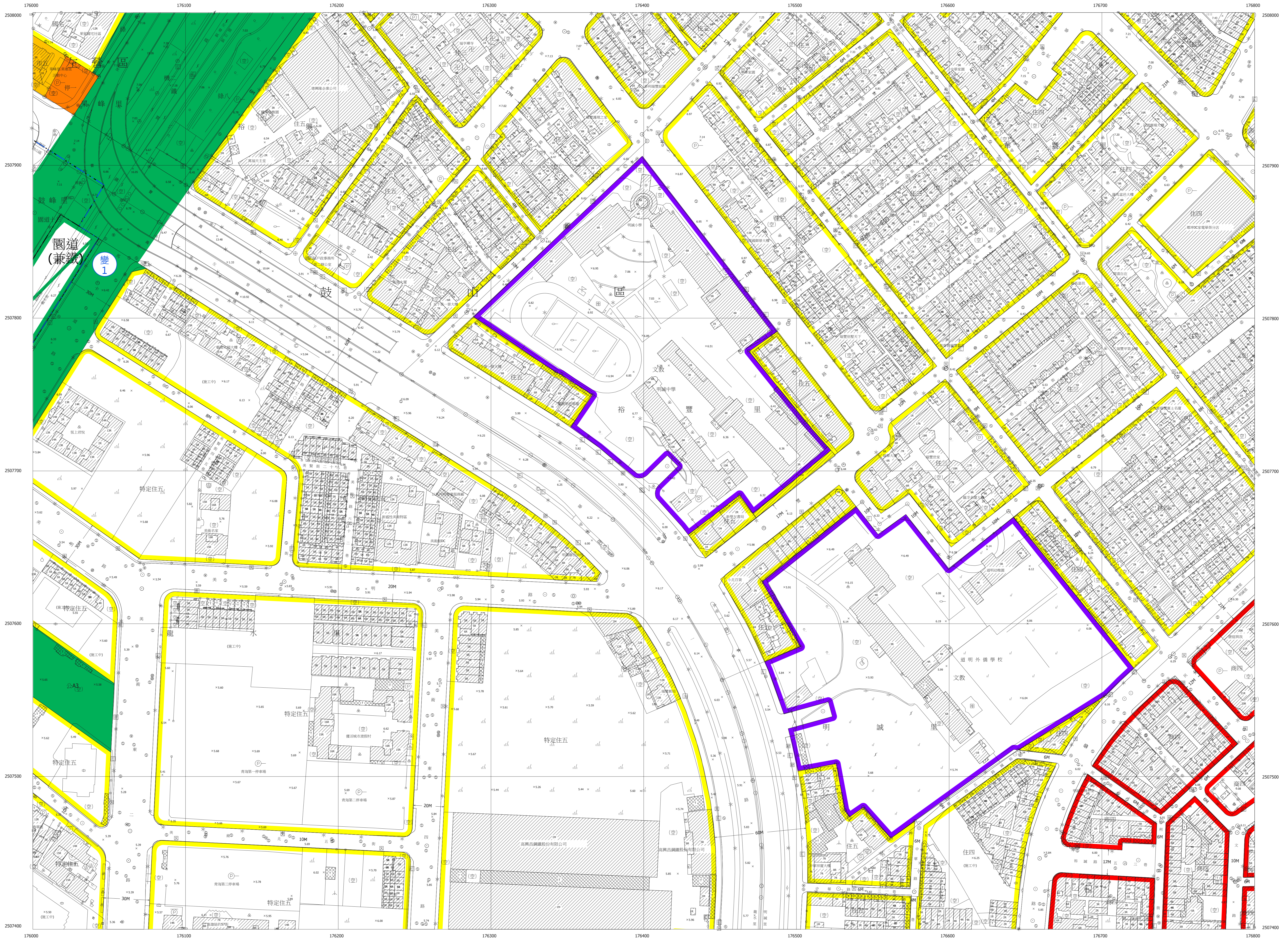
三角點、水準點	電桿、亭	市區道路、輕便道路
導線點、設計樁	變壓箱、電線桿	地畝界、田埂界
永久性房屋、3樓以下	圍欄、竹林	磚牆、鐵欄
2樓以上、4樓以下	水田、菜園	果樹、生薑
廢墟、建築中房屋	果園、獨立樹	路塹、土坎
寺廟、臨時性房屋	花園、墓地	河流、駁坎
電力桿、電信桿	草地、樹草地	水閘、蛇籠
	管溝、箱蓋	水溝、河川流向

自來水管	自來水管
自來水管	自來水管
自來水管	自來水管

1881	1981	2081
1880	1980	2080
1879	1979	2079

高雄市都市計畫航測地形圖

2079



平面位置以 TWD67 三角點坐標為基準，採用 GRS67 國際地球原子。

地圖投影採用二度分帶橫梅氏投影，中央子午線 121°E，中央子午線投影尺度比 0.9999。

高程採台灣省一等水準系統。

等高線間隔平地 1 公尺，山坡地 2 公尺。

比例尺：1 / 1000

製圖單位：詮華工程顧問有限公司

製圖年月：中華民國 96 年 10 月

圖例	三角點、水準點 導線點、中心橋 永久性房屋、3層樓店 2層樓店、1層店舖 廢墟、建築中房屋 寺廟、臨時性房屋 電力桿、電信桿	電燈、亭 總機箱、電信箱 鐵線桿、竹林 水田、菜園 果園、獨立樹 花園、基地 草地、雜草地 管溝、箱涵	電燈、亭 總機箱、電信箱 鐵線桿、竹林 水田、菜園 果園、獨立樹 花園、基地 草地、雜草地 管溝、箱涵	市區道路、輕軌道路 地區界、田埂界 磚、瓦、鐵 路堤、生土 路堤、土坎 河流、乾溝 水溝、水溝 水溝、河川流向	行政界線略圖	圖幅接合表									
						<table border="1"><tr><td>1980</td><td>2080</td><td>2180</td></tr><tr><td>1979</td><td>2079</td><td>2179</td></tr><tr><td>1978</td><td>2078</td><td>2178</td></tr></table>	1980	2080	2180	1979	2079	2179	1978	2078	2178
1980	2080	2180													
1979	2079	2179													
1978	2078	2178													