

擬定及變更高雄市都市計畫（鼓山地區）
細部計畫（第四次通盤檢討）
並配合變更主要計畫案

高雄市政府

中華民國 112 年 8 月

比例尺：1/5000

圖例

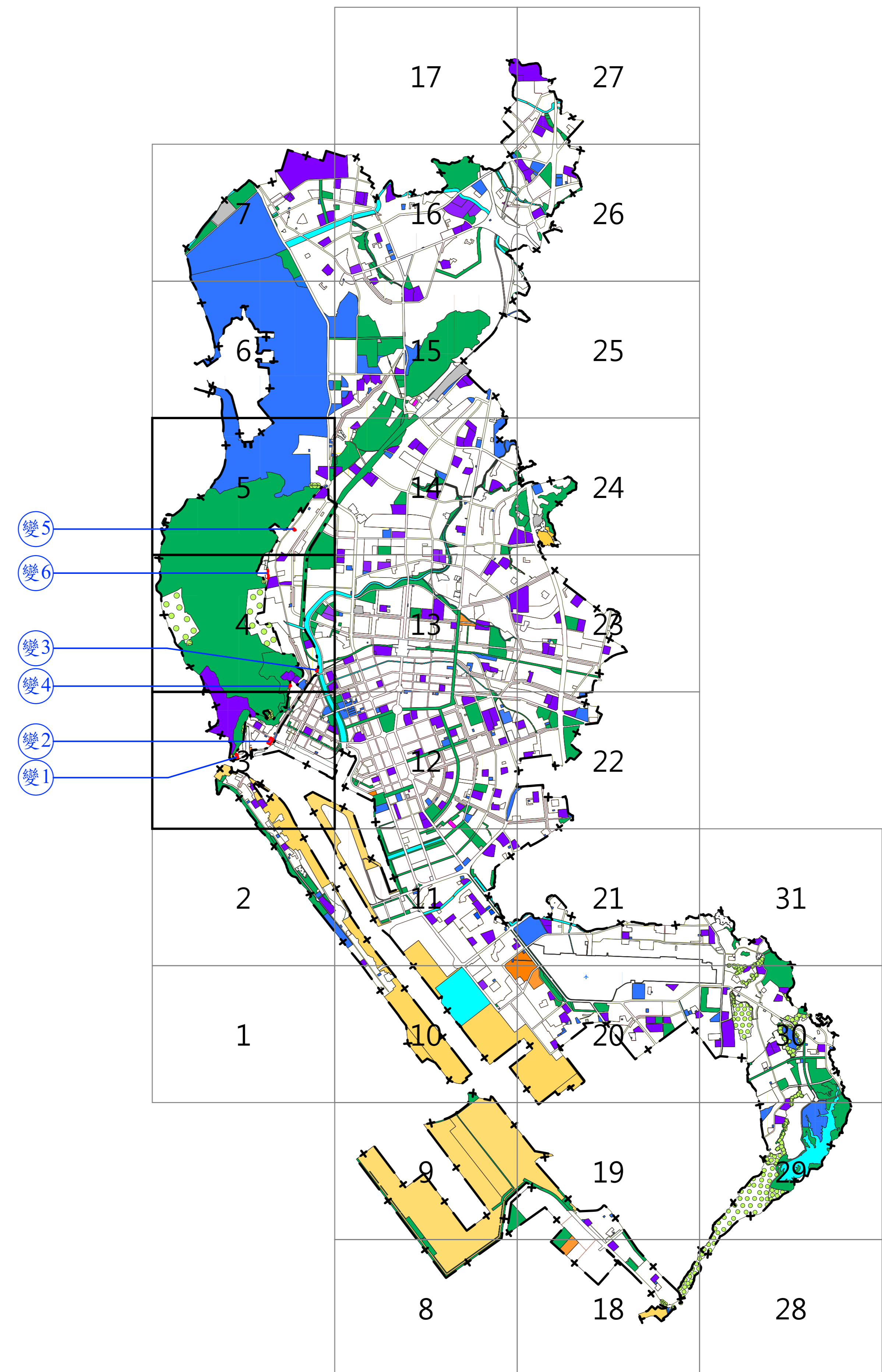
- | | | | |
|---------|---------------|-------|------------|
| 住 | 住宅區 | 鐵 | 鐵路用地 |
| 商 | 商業區 (特定商業專用區) | 鐵景 | 鐵路景觀用地 |
| 工 | 工業區 | 道 | 道路用地 |
| 行 | 行政區 | 園道 | 園道用地 |
| 文 | 文教區 | 交 | 交通用地 |
| 漁 | 漁業區 | 河 | 河道用地 |
| 特經(專) | 特定經貿核心專用區 | 海濱浴場 | 海濱浴場用地 |
| 特倉(專) | 特定倉儲轉運專用區 | 動 | 動物園用地 |
| 特文(專) | 特定文化休閒專用區 | 殯 | 殯儀館用地 |
| 特(專) | 特定專用區 | 社教 | 社教用地 |
| 特觀(專) | 特定觀光發展專用區 | 變 | 變電所用地 |
| 倉 | 倉儲區 | 世貿 | 世貿用地 |
| 電(專) | 電信專用區 | 污 | 污水處理廠用地 |
| 車(專) | 車站專用區 | 停(貨) | 貨櫃停車場用地 |
| 社福(專) | 社會福利專用區 | 墓 | 墓地用地 |
| 產服(專) | 產業服務專用區 | 機場 | 機場用地 |
| 貨轉(專) | 貨物轉運專用區 | 水庫 | 水庫用地 |
| 觀 | 觀光旅館區 | 漁港 | 漁港用地 |
| 專 | 其他專用區 | + | 原高雄市主要計畫範圍 |
| 農 | 農業區 | - - - | 鼓山地區細部計畫範圍 |
| 保 | 保護區 | | |
| 存 | 保存區 | | |
| 宗(專) | 宗教專用區 | | |
| 葬 | 葬儀業區 | | |
| 河 | 河川區 | | |
| 公(自然公園) | 公園用地 (自然公園用地) | | |
| 綠 | 綠地用地 | | |
| 廣/廣(停) | 廣場用地/廣(停)用地 | | |
| 體 | 體育場用地 | | |
| 市/市(批) | 市場用地 (批發) | | |
| 文 | 學校用地 | | |
| 機 | 機關用地 | | |
| 醫 | 醫療用地 | | |
| 港 | 港埠用地 | | |

變更圖例

- | | |
|------|------------------|
| + | 變更範圍 |
| 綠 | 變更住宅區為保存區 |
| 河 | 變更住宅區為河道用地兼供道路使用 |
| 自然公園 | 變更保存區為自然公園用地 |
| 機 | 變更機關用地為住宅區 |
| 廣 | 變更廣場用地為商業區 |
| 廣 | 變更廣場用地為保存區 |
| 廣 | 變更廣場用地為道路用地 |
| 變1 | 變更編號 |

註：凡本次通盤檢討未指明變更部分，應以原有計畫為準。

圖幅接合表



	4	13
	3	12
	2	11

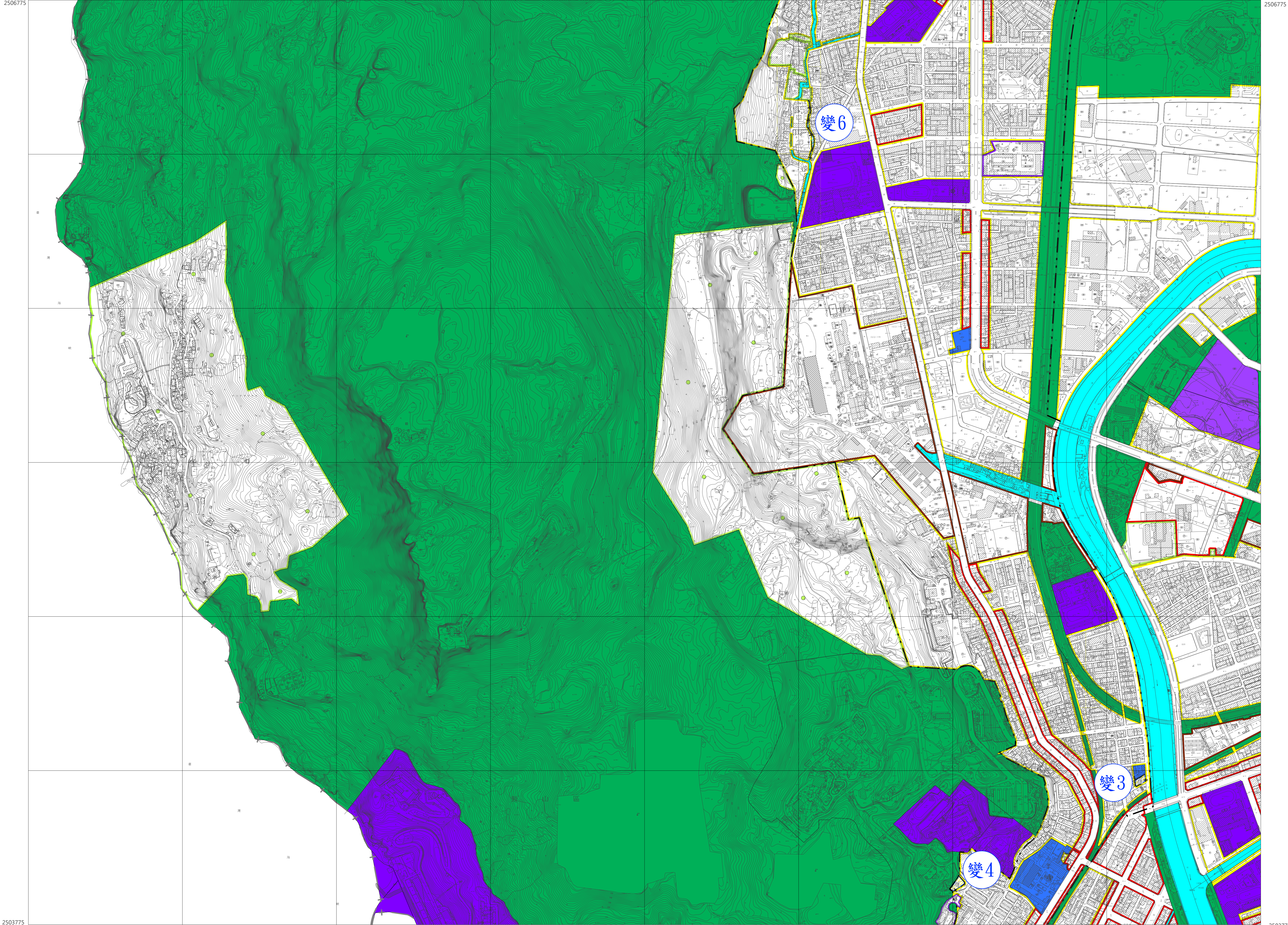


	5	14
	4	13
	3	12

2
3

172000
2506775

176000
2506775



2503775
172000

2503775
176000

	6	15
	5	14
	4	13

3
3

