

變更路竹都市計畫
(部分零星工業區為捷運開發區)
(配合高雄捷運岡山路竹延伸線
RK6站土地開發) 案
計畫圖

比例尺：1:1000
中華民國 113 年 9 月

圖例

住宅區	機關用地
住宅區(附)	社教用地
農業區	停車場用地
乙種工業區	市場用地
零星工業區	下水道用地
加油站專用區	道路用地
鄰里公園兼兒童遊樂場用地	道路用地(附)
文(中)用地	路竹都市計畫範圍
文(中)用地(附)	本計畫範圍

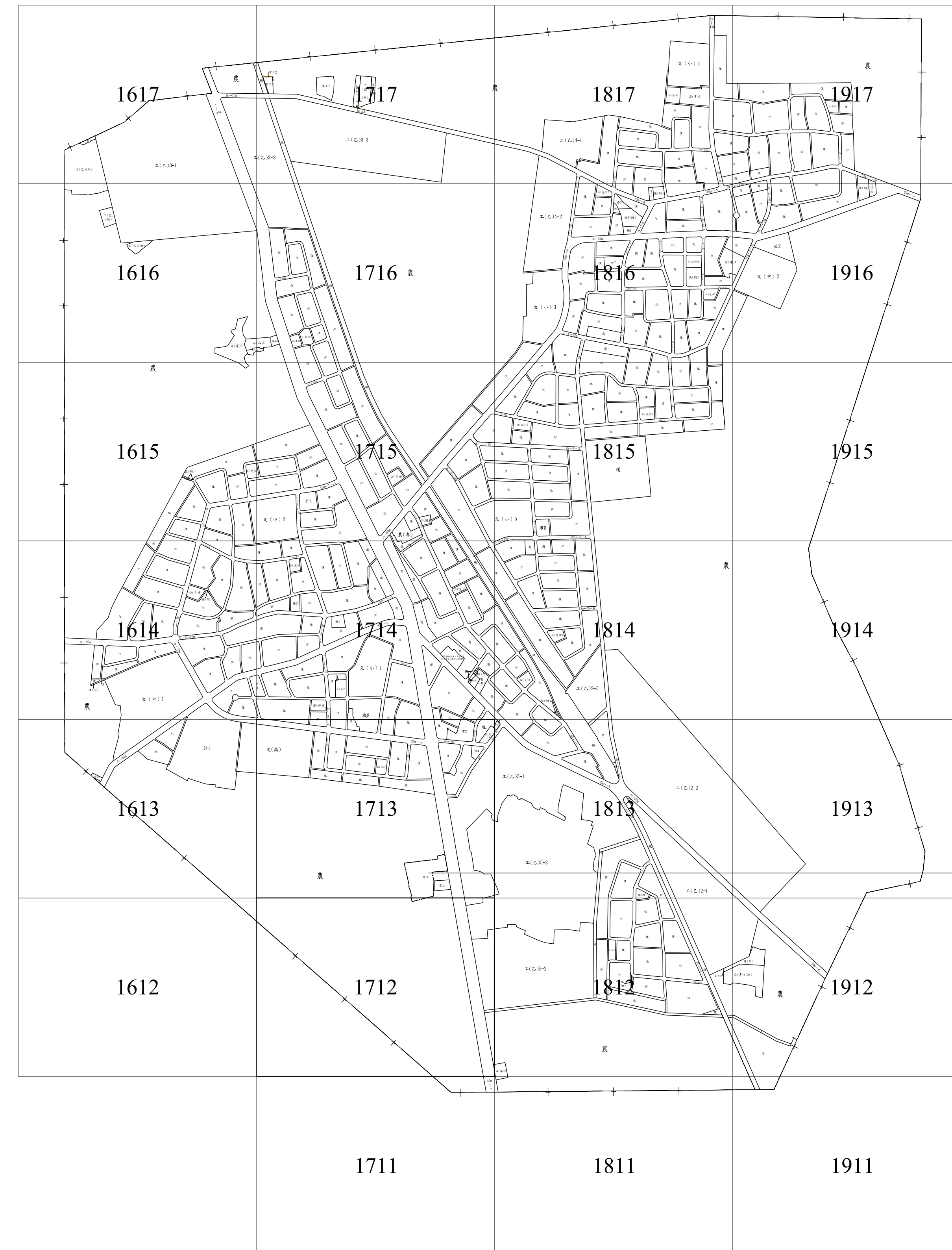
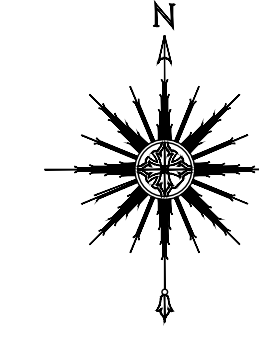
變更圖例

變更零星工業區為捷運開發區(附)

說明：

1. 未註明寬度之道路均為4公尺、8公尺。
2. 住宅區(附)、乙種工業區(附)、宗教專用區(附)、綠地(附)、道路用地(附)等之附帶條件內容請參閱「變更路竹都市計畫(第三次通盤檢討)(第一階段)案」計畫書及歷次之通盤檢討案計畫書。

圖幅接合表



變一

都市計畫地形圖

1712

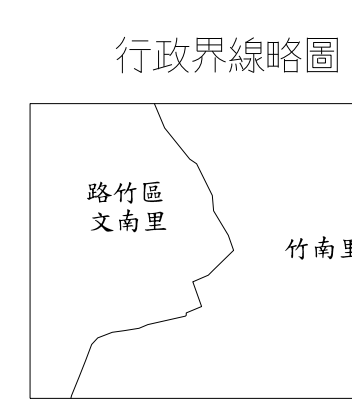


平面位置採用 997 台灣大地基準(TWD97)，參考橢球體為 GRS80 橢球，
 投影方式採用二度分帶橫麥卡托投影，中央經線為東經 121 度，中央經線尺度比為 0.99999，
 坐標原點為中央經線與赤道交點，橫坐標西移 250,000 公尺。
 高程採用 2001 台灣高程基準(TWVD 2001)，等高線間隔平地 1 公尺，山坡地或丘陵地 2 公尺。

1 : 1,000

測製時間：中華民國 106 年 11 月
 測製機關：經緯航太科技股份有限公司

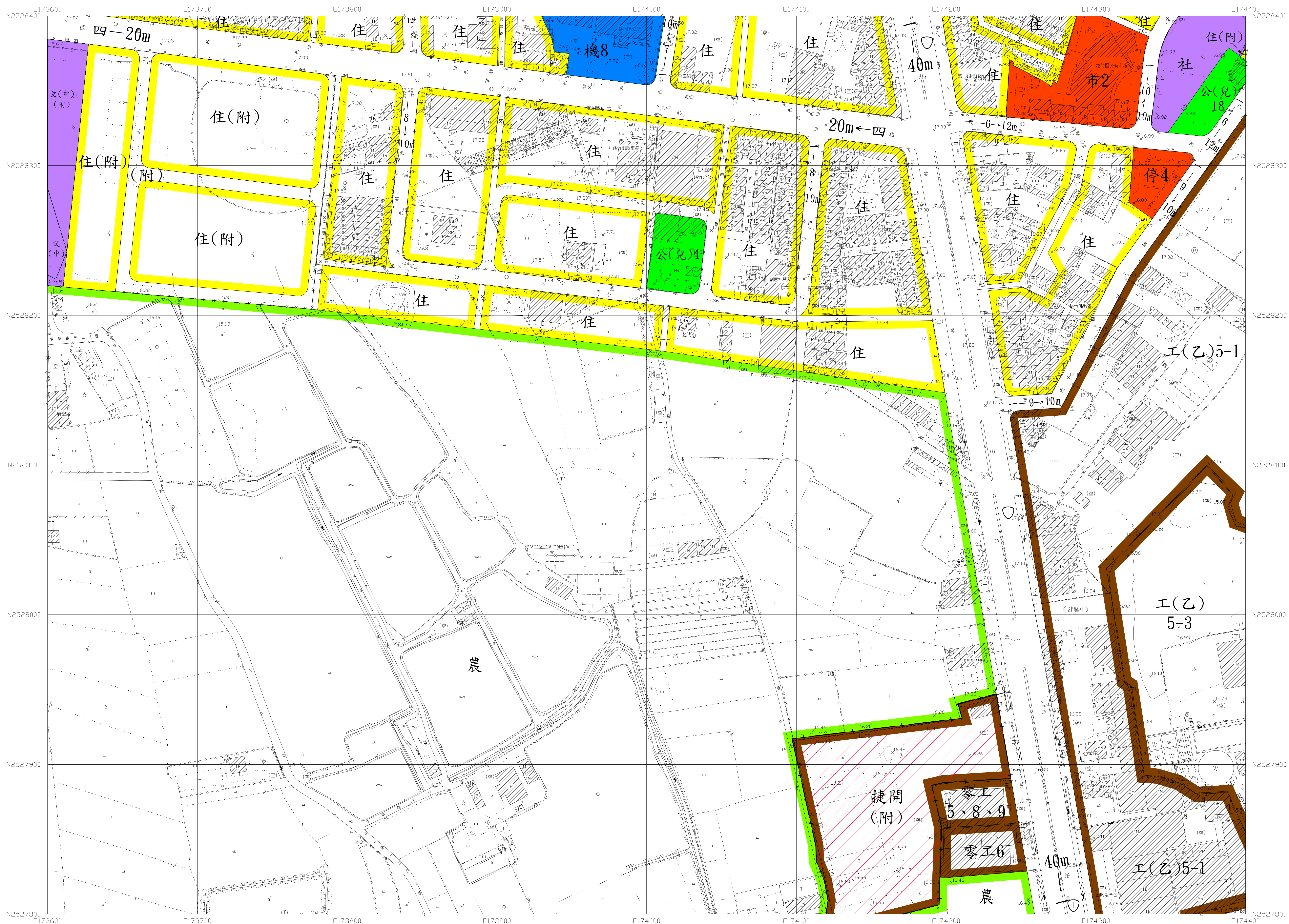
三角點、航測控制點	△	◆	儲存槽、獨立標高點	Z	×12.5	市區道路、縣路、道路
精密導線點、水準點	⊕	□	交通標誌、交通標誌	⊙	⊕	地類界、田埂界
永久性房屋、樓宇 C 造	⊠	⊠	開架樹、竹林	○	○	溝、溝、溝
樓宇造、樓宇 C 造	⊠	⊠	水田、旱作地	⊠	⊠	攔土牆、土籬
廢墟、建築中房屋	⊠	⊠	果園、獨立樹	⊠	⊠	路堤、土坎
寺廟、臨時性房屋	⊠	⊠	花園、菜園	⊠	⊠	路堤、土坎
電線桿、路燈	○	*	草地、草地	⊠	⊠	河流、時令河
			空地、基地	(空)	⊠	橋、水閘
						溝、溝、溝



1613	1713	1813
1612	1712	1812
	1711	1811

都市計畫地形圖

1713



平面位置採用 997 台灣大地基準(TWD97)，參考橢球體為 GRS80 橢球，
投影方式採用二度分帶橫麥卡托投影，中央經線為東經 121 度，中央經線尺度比為 0.99999，
坐標原點為中央經線與赤道交點，橫坐標西移 250,000 公尺。
高程採用 2001 台灣高程基準(TWVD 2001)，等高線間隔平地 1 公尺，山坡地或丘陵地 2 公尺。

1 : 1,000

測製時間：中華民國 106 年 11 月
測製機關：經緯航太科技股份有限公司

三角點，航測控制點	△	◆	儲蓄槽，獨立標高點	Z	× 12.5	市區道路，縣路、區道	——
精密導線點，水準點	◉	□	交通標誌，交通標誌	○	◆	地類界，田埂界	——
永久性房屋，樓宇	◻	◻	開闢樹，竹林	○	◆	地類界，田埂界	——
樓宇，樓宇	◻	◻	水田，旱作地	△	△	磚、溝、溝、溝	——
廢墟，建築中房屋	◻	◻	果園，獨立樹	△	△	掘土牆，土牆	——
寺廟，臨時性房屋	◻	◻	花園，菜園	△	△	路堤，土坎	——
電線桿，路燈	○	*	草地，草地	△	△	路堤，土坎	——
			空地，基地	(空)	△	橋，水閘	——
						溝，河川流向	——

行政界線略圖	
文南里	路竹區竹南里

圖幅接合表		
1614	1714	1814
1613	1713	1813
1612	1712	1812