

變更岡山都市計畫（部分農業區及住宅區為捷運開發區）（配合高雄捷運岡山路竹延伸線RK2及RK3站土地開發）案

比例尺=1:3,000

中華民國 113 年 9 月

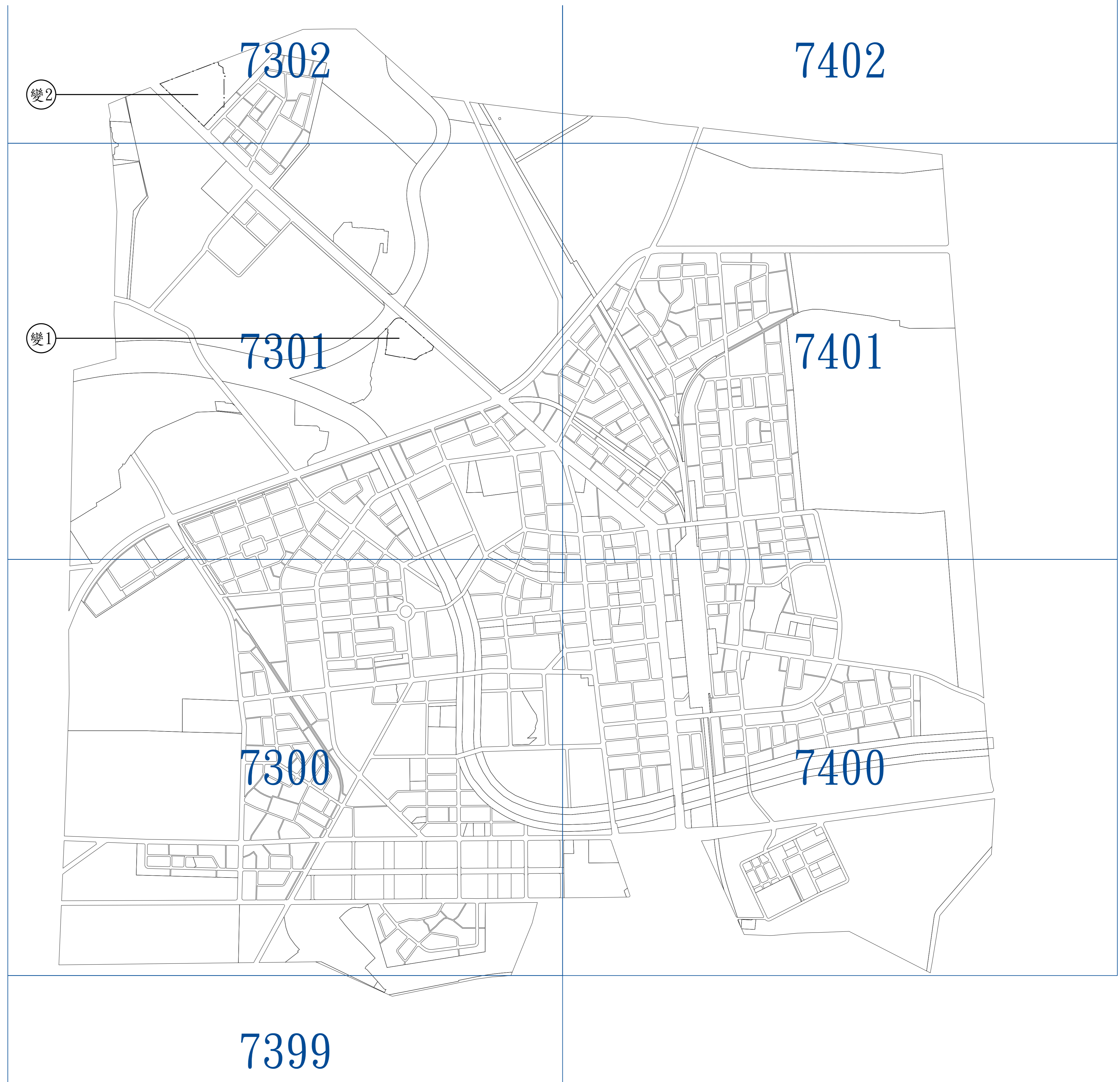
圖例

| | |
|------------|------------|
| 住宅區 | 綠地(帶) |
| 第一種商業區 | 兒童遊樂場用地 |
| 第二種商業區(附) | 園林道用地 |
| 甲種工業區 | 公園兼兒童遊樂場用地 |
| 乙種工業區 | 停車場用地 |
| 乙種工業區(附) | 市場用地 |
| 零星工業區 | 水利用地 |
| 宗教專用區 | 鐵路用地 |
| 文教區 | 電路鐵塔用地 |
| 農業區 | 道路用地 |
| 河川區 | 人行步道用地 |
| 河川區兼供道路使用 | 岡山都市計畫範圍 |
| 第一種電信事業專用區 | 另擬細部計畫範圍 |
| 機關用地 | 本計畫範圍 |
| 學校用地 | |
| 公園用地 | |

變更圖例

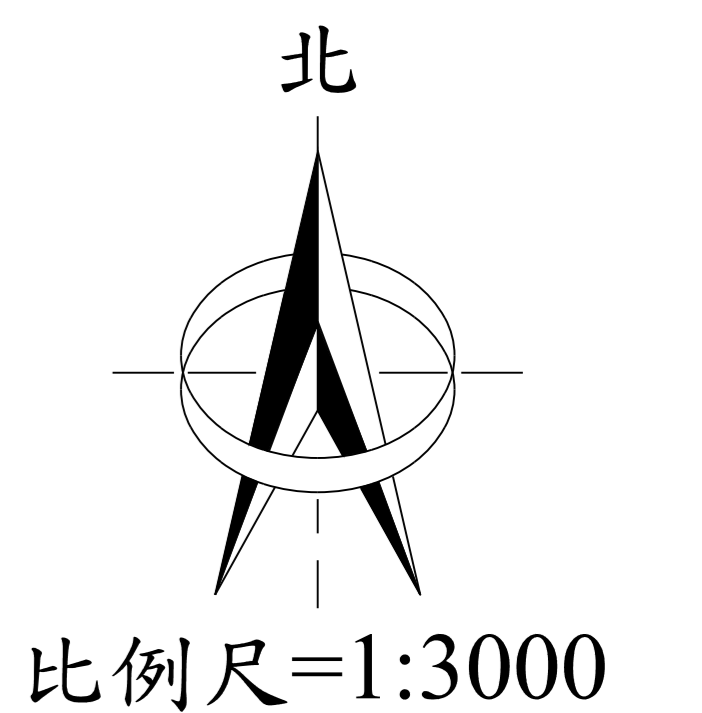
| |
|----------------|
| 變更住宅區為捷運開發區(附) |
| 變更農業區為捷運開發區(附) |

圖幅接合表



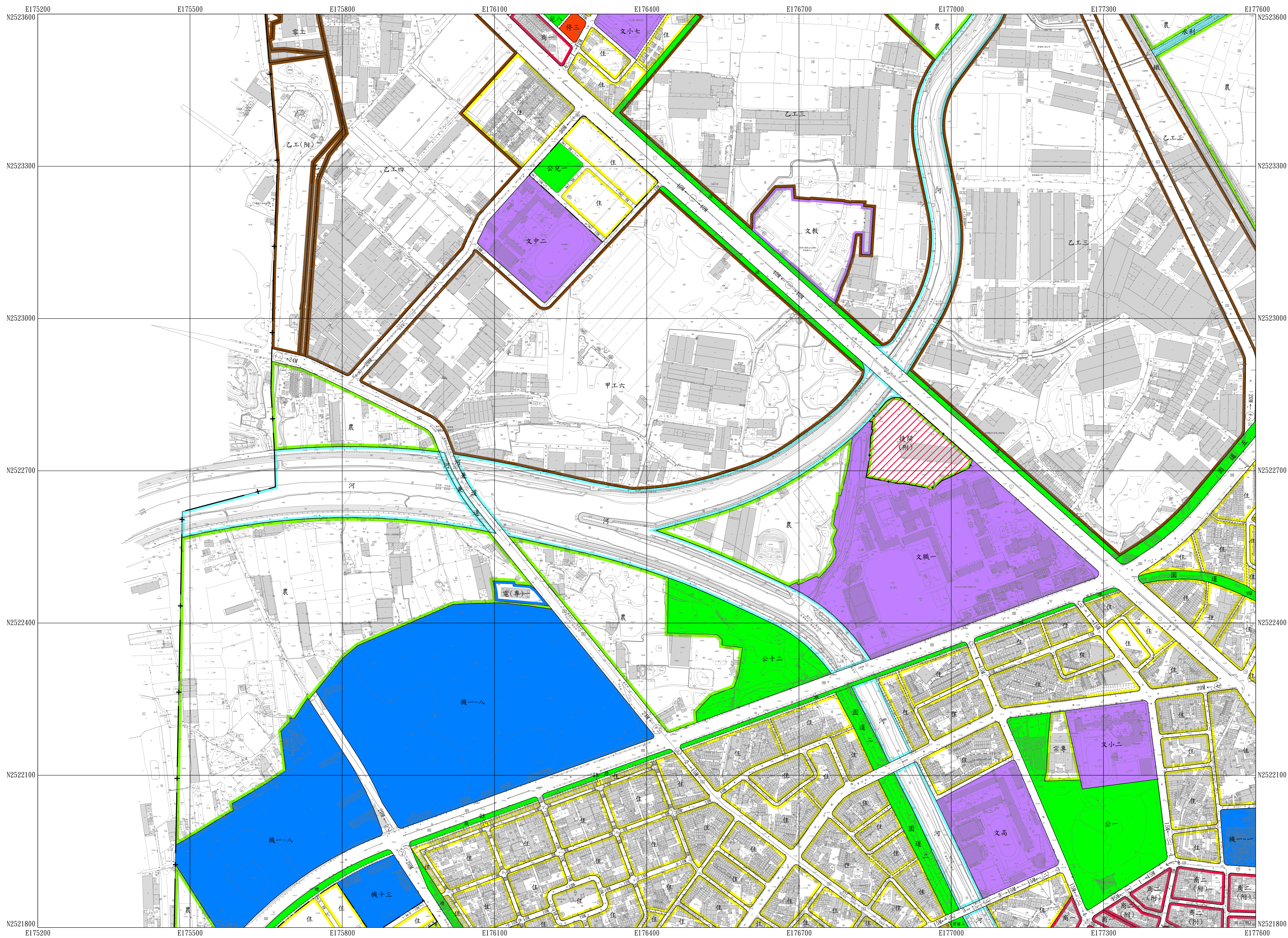
備註：

1. 圖內標明"附"者，係指第一次通盤檢討附帶條件變更；圖內標明"註"者，係指第二次通盤檢討附帶條件變更，附帶條件內容詳見計畫書。
2. 未註明寬度之道路均為7公尺。
3. 人行步道寬4公尺。
4. 細部計畫範圍內各項土地使用分區及公共設施用地內容僅供參考，實際應依各細部計畫書圖所載內容為準。



都市計畫地形圖

7301



平面位置採用1997台灣大地基準 (TWD97)，參考橢球體為GRS80橢球，
 投影方式採用二度分帶橫麥卡托投影，中央經線為東經121度，中央經線尺度比為0.9999，
 坐標原點為中央經線與赤道交點，橫坐標西移250,000公尺。
 高程採用2001台灣高程基準 (TWVD 2001)，等高線間隔平地1公尺，山坡地或丘陵
 地2公尺。

1 : 3,000

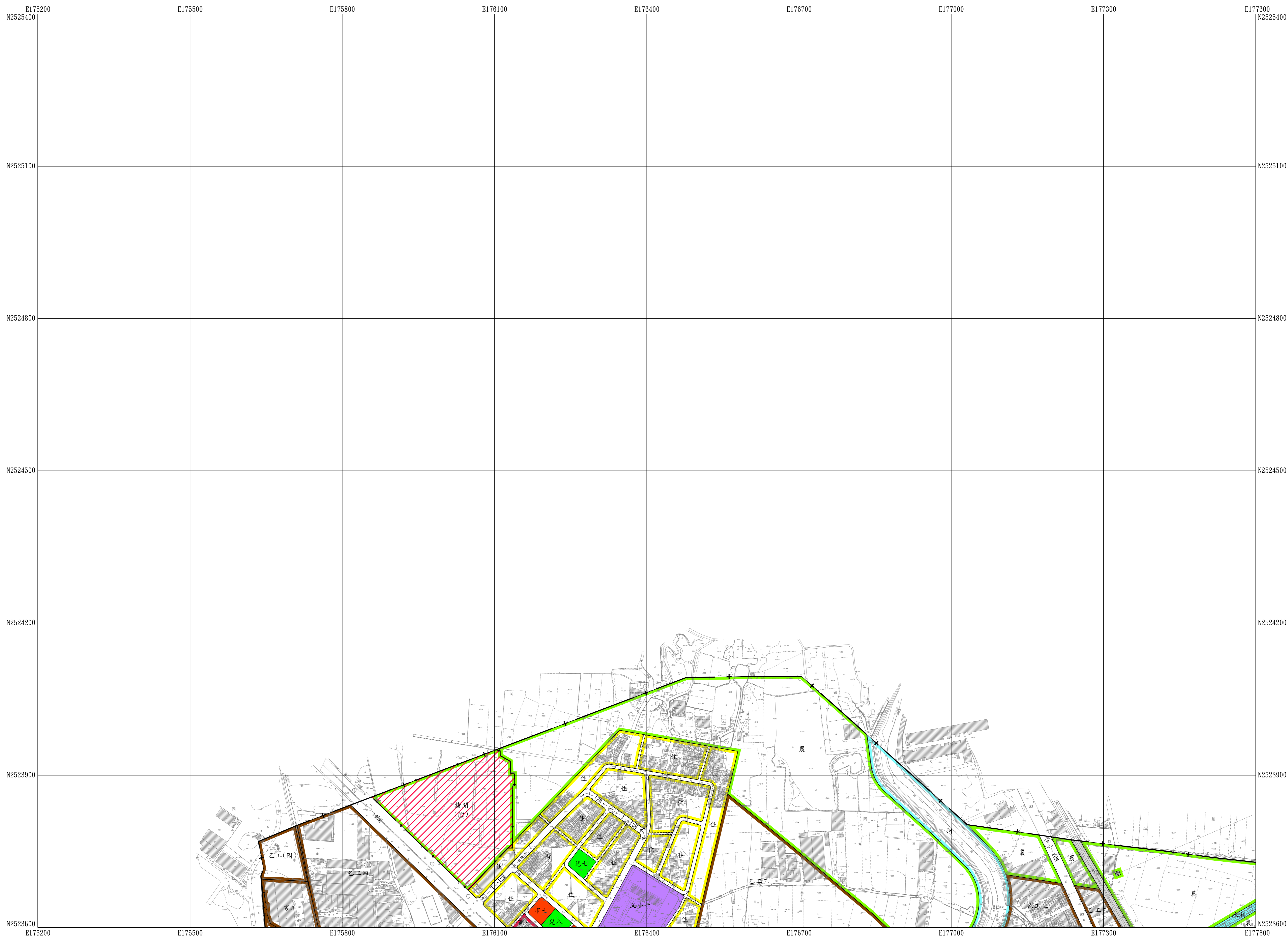
作業單位：龍邑工程顧問股份有限公司、亞新國土科技股份有限公司
 作業時間：中華民國107年11月

| 圖例 (摘要) | | 圖幅接合表 | |
|--------------|---|------------|----------|
| 三角點、航測控制點 | △ | 儲存槽、獨立標高點 | 乙 × 12.5 |
| 衛星控制點、精密等級點 | ⊙ | 交通標誌、交通標誌 | ⊙ |
| 永久性房屋-3樓 RC造 | ■ | 開業樹、竹林 | ○ |
| 2樓磚造、1樓全層造 | ■ | 水田、旱作地 | ⊕ |
| 廢墟、建築中房屋 | ■ | 菜園、獨立樹 | ⊕ |
| 牛欄、臨時性房屋 | ■ | 花園、菜園 | ⊕ |
| 電線桿、路燈 | ⊙ | 草地、細草地 | ⊕ |
| | | 空地、基地 | ⊕ |
| | | 市區道路、縣路面道路 | —— |
| | | 地類界、田埂界 | —— |
| | | 磚牆、鐵柵 | —— |
| | | 牆土牆、土坎 | —— |
| | | 路堤、土坎 | —— |
| | | 路堤、駁坎 | —— |
| | | 河流、時令河 | —— |
| | | 橋、水閘 | —— |
| | | 水溝、河川流向 | —— |

| 圖幅接合表 | |
|-------|------|
| 7302 | 7402 |
| 7301 | 7401 |
| 7300 | 7400 |

都市計畫地形圖

7302



平面位置採用1997台灣大地基準 (TWD97)，參考橢球體為GRS80橢球，
 投影方式採用二度分帶橫麥卡托投影，中央經線為東經121度，中央經線尺度比為0.9999，
 坐標原點為中央經線與赤道交點，橫坐標西移250,000公尺。
 高程採用2001台灣高程基準 (TWVD 2001)，等高線間隔平地1公尺，山坡地或丘陵
 地2公尺。

1 : 3,000

作業單位：龍邑工程顧問股份有限公司、亞新國土科技股份有限公司
 作業時間：中華民國107年11月

| | | | | | | | | |
|--------|--------------|---|--------|-----------|---|---------|------------|----|
| 圖例(摘要) | 三角點、航測控制點 | △ | ◆ | 儲存槽、獨立標高點 | 乙 | ×12.5 | 市區道路、郵路面道路 | —— |
| | 衛星控制點、精密等級點 | ⊕ | ⊙ | 交通標誌、交通標誌 | ⊙ | ⊙ | 地類界、田埂界 | —— |
| | 永久性房屋-3樓 RC造 | ■ | ■ | 開業樹、竹林 | ○ | ○ | 磚牆、鐵柵 | —— |
| | 2樓磚造、1樓全層造 | ■ | ■ | 水田、旱作地 | ■ | ■ | 擋土牆、生籬 | —— |
| | 廢墟、建築中房屋 | ■ | ■ | 菜園、獨立樹 | ○ | ○ | 路堤、土坎 | —— |
| | 寺廟、臨時性房屋 | ■ | ■ | 花園、菜園 | ○ | ○ | 河流、時令河 | —— |
| 電線桿、路燈 | ○ | ○ | 草地、細草地 | ■ | ■ | 橋、水閘 | —— | |
| | | | 空地、基地 | (空) | 上 | 水溝、河川流向 | —— | |

| 圖幅接合表 | |
|-------|------|
| 7302 | 7402 |
| 7301 | 7401 |