

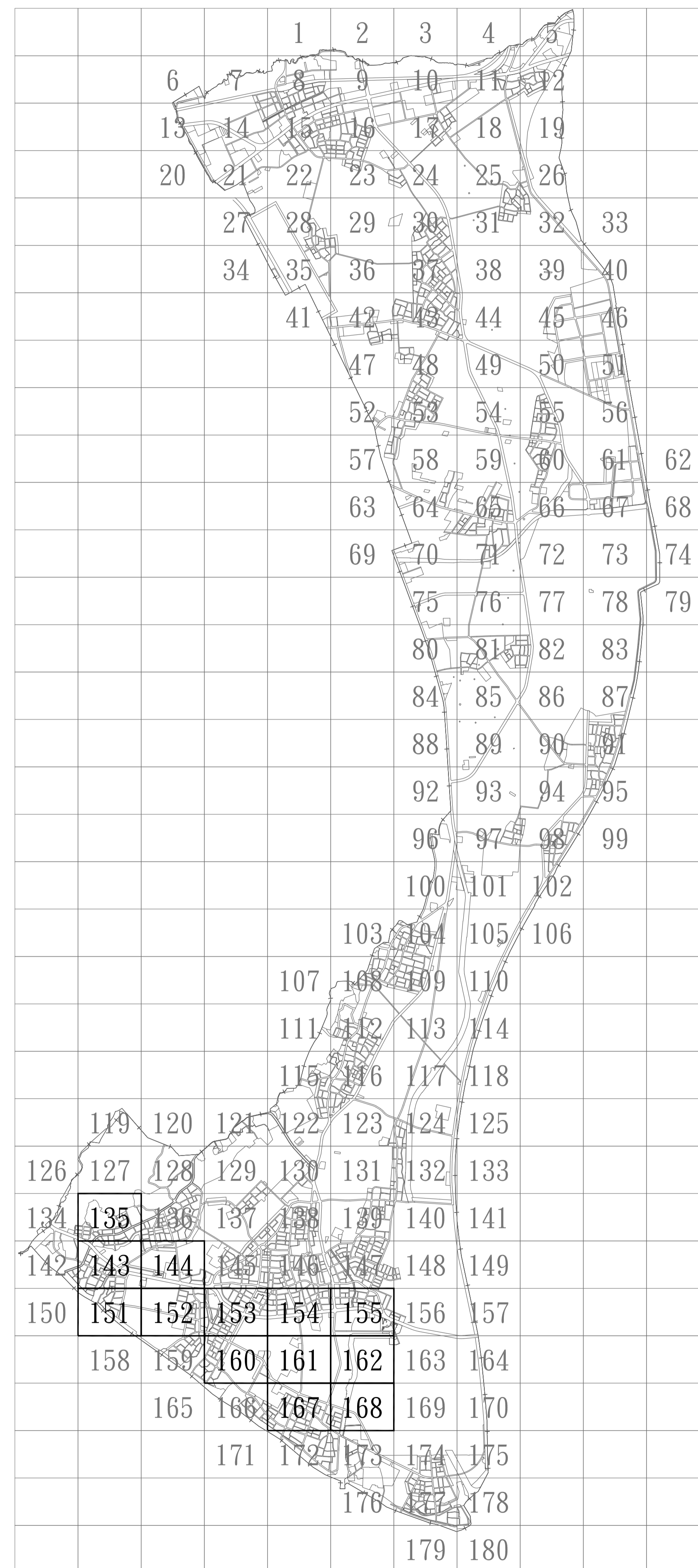
擬定高雄市大坪頂以東地區細部計畫(配合高雄都會區大眾捷運系統小港林園線周邊土地專案通盤檢討)案計畫圖

比例尺：1/1000

擬定機關：高雄市政府

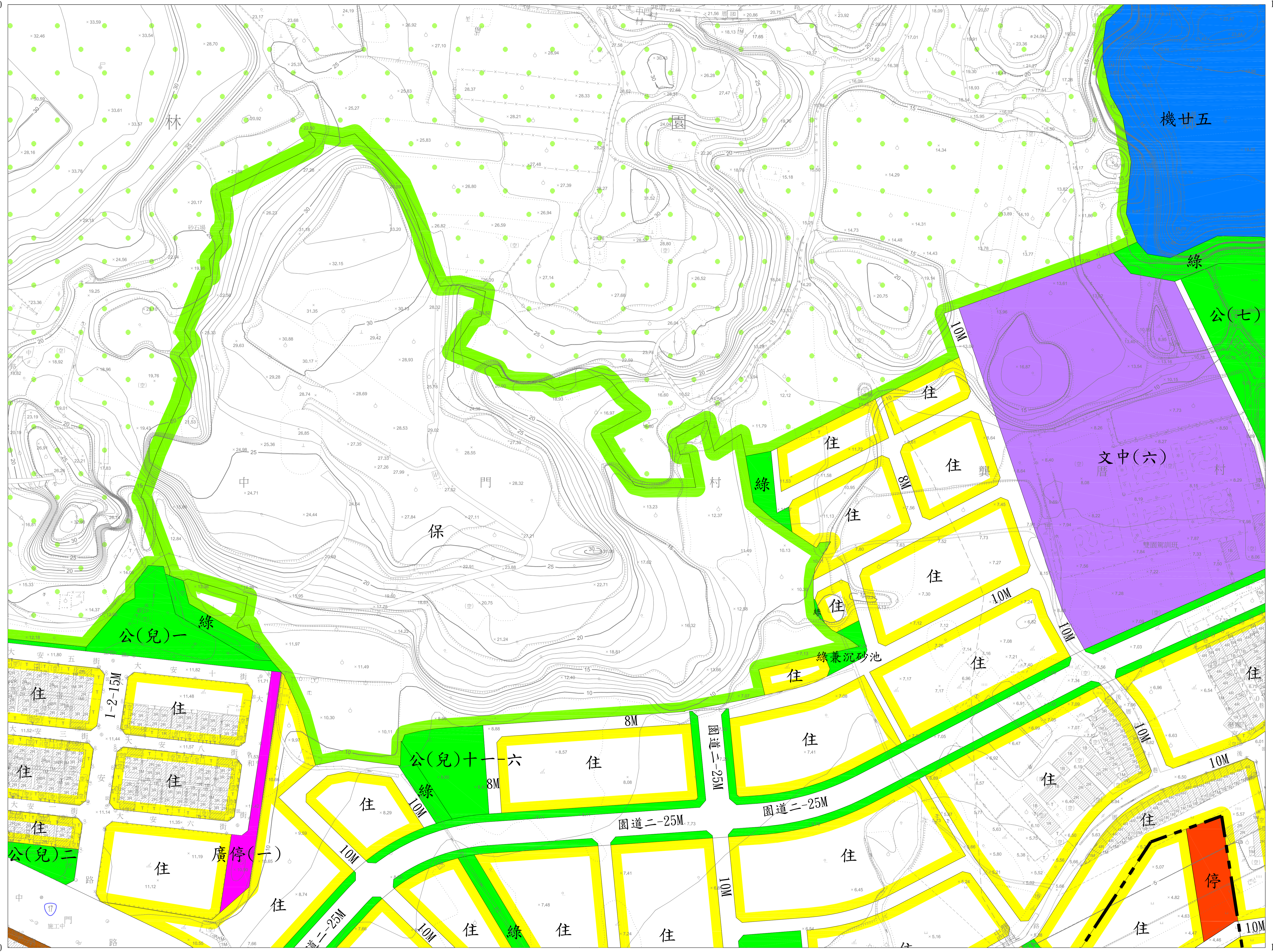
中華民國111年10月

擬定高雄市大坪頂以東地區細部計畫(配合高雄都會區大眾捷運系統小港林園線周邊土地專案通盤檢討)案計畫圖  
圖幅接合圖



圖例：

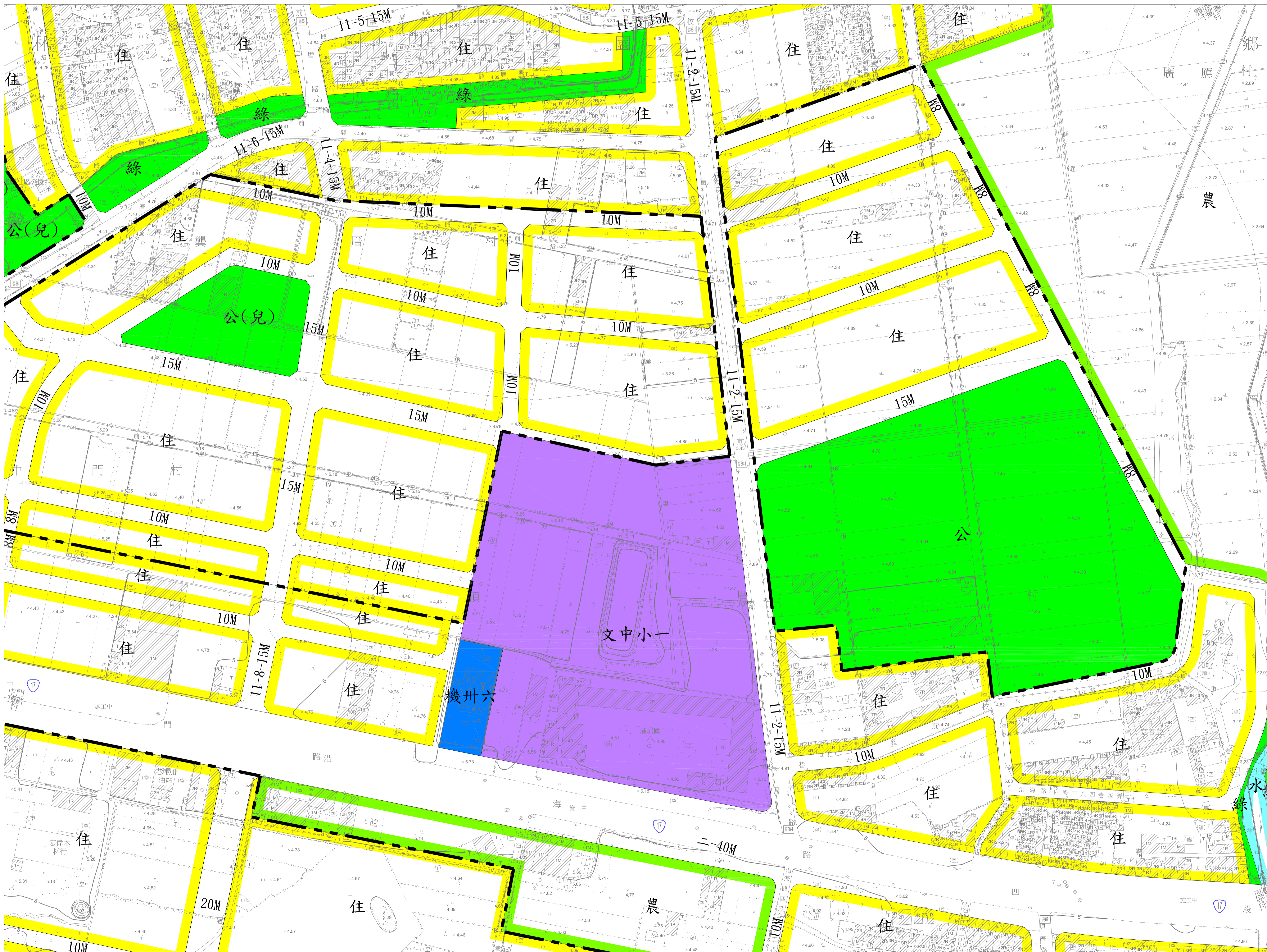
- |        |              |
|--------|--------------|
| 住宅區    | 文中小用地        |
| 商業區    | 文中用地         |
| 工業區    | 零售市場用地       |
| 甲種工業區  | 批發市場用地       |
| 乙種工業區  | 園林道路         |
| 特種工業區  | 公園用地         |
| 農業區    | 鄰里公園兼兒童遊樂場用地 |
| 保護區    | 綠地(帶)用地      |
| 車站專用區  | 綠地(帶)兼沉砂池用地  |
| 電信專用區  | 運動場用地        |
| 產業專用區  | 停車場用地        |
| 行水區    | 廣場用地         |
| 河川區    | 廣場兼停車場用地     |
| 加油站專用區 | 自來水用地        |
| 宗教專用區  | 滯洪池用地        |
| 保存區    | 變電所用地        |
| 機關用地   | 道路用地         |
| 交通用地   | 人行步道         |
| 文小用地   | 計畫範圍線        |



擬定高雄市大坪頂以東地區細部計畫(配合高雄都會區大眾捷運系統小港林園線周邊土地專案通盤檢討)案



擬定高雄市大坪頂以東地區細部計畫(配合高雄都會區大眾捷運系統小港林園線周邊土地專案通盤檢討)案

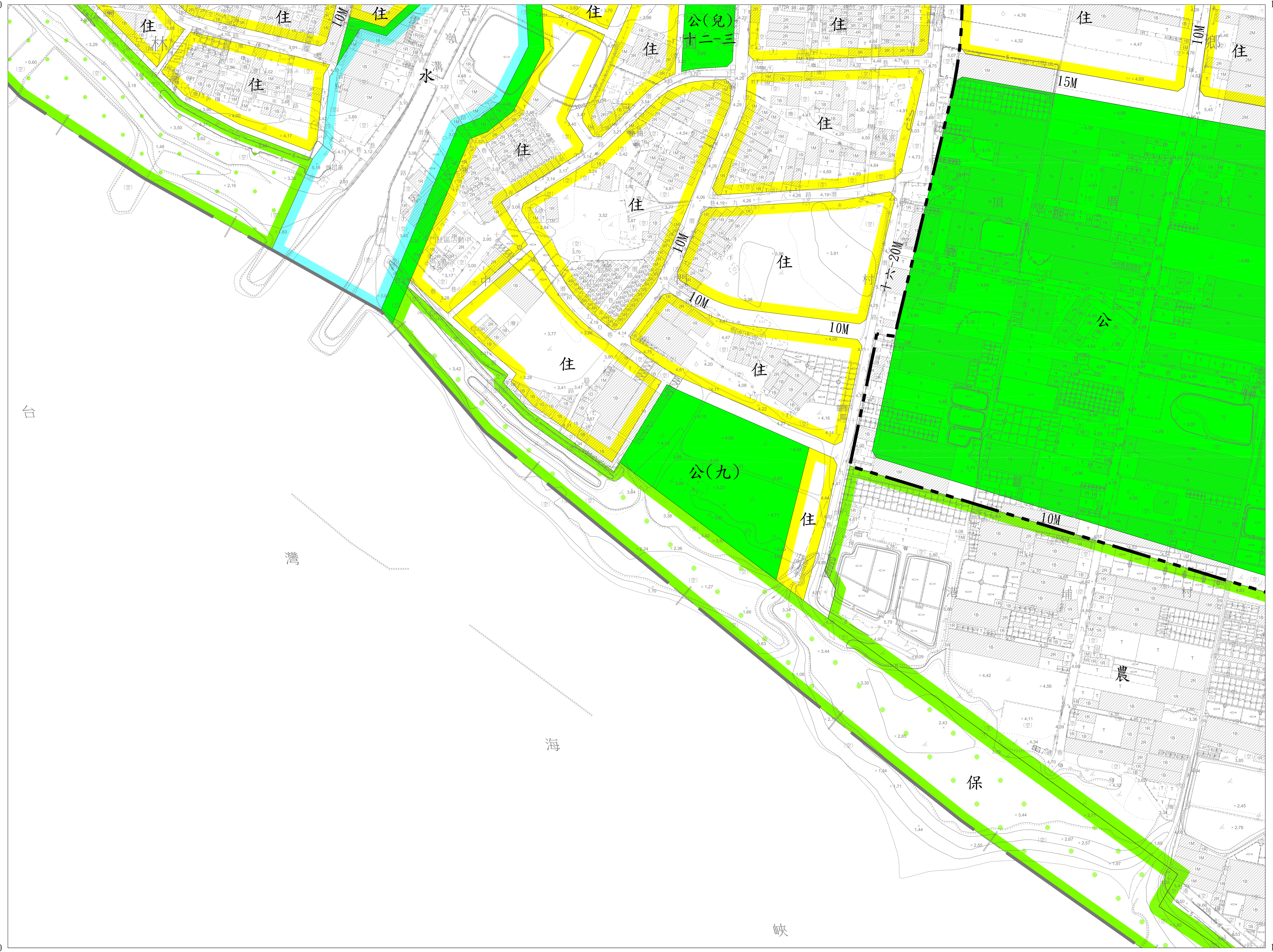


擬定高雄市大坪頂以東地區細部計畫(配合高雄都會區大眾捷運系統小港林園線周邊土地專案通盤檢討)案

142	143	144
150	151	152
158	159	180

2489400  
184800

2489400  
185600

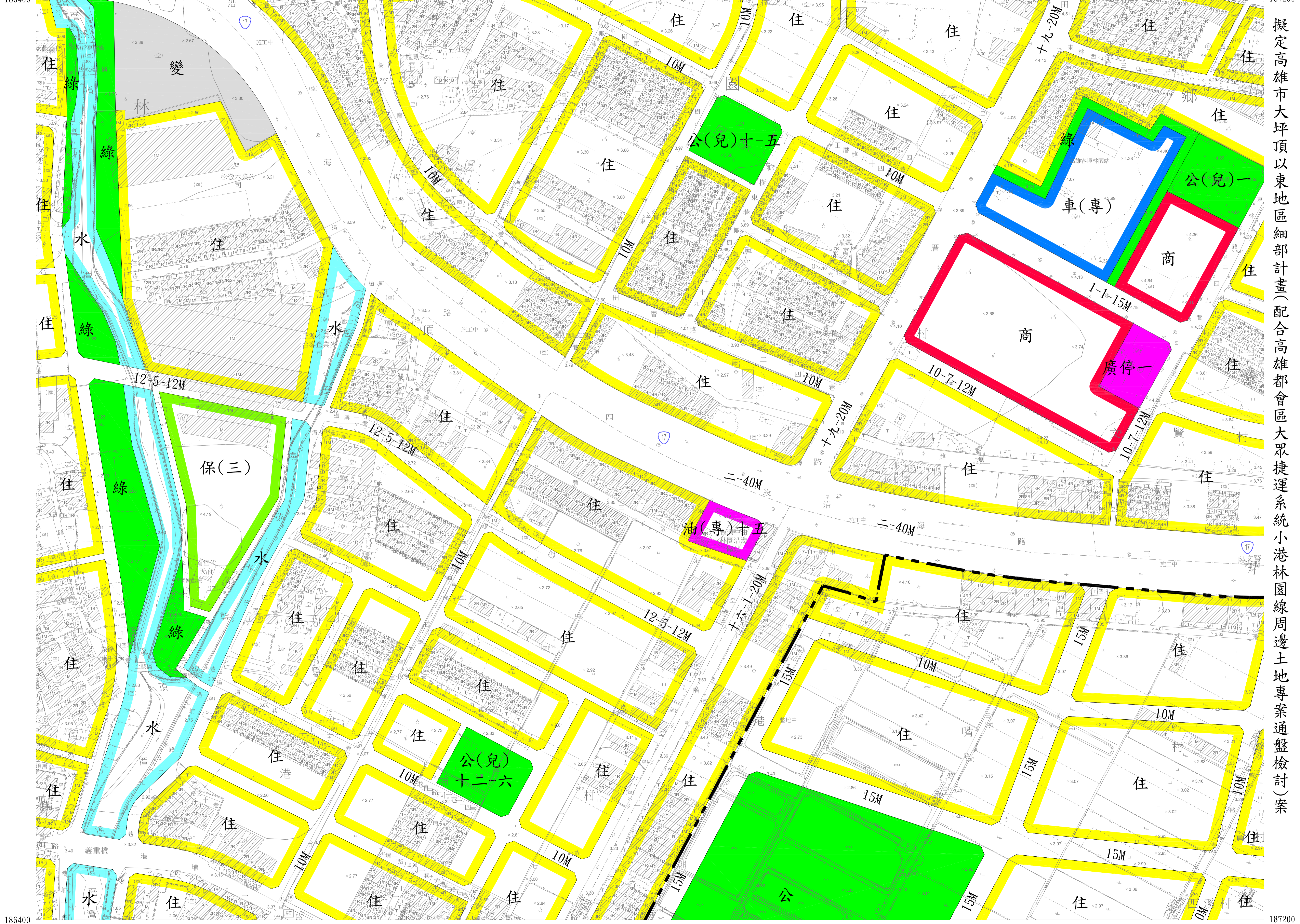


擬定高雄市大坪頂以東地區細部計畫(配合高雄都會區大眾捷運系統小港林園線周邊土地專案通盤檢討)案

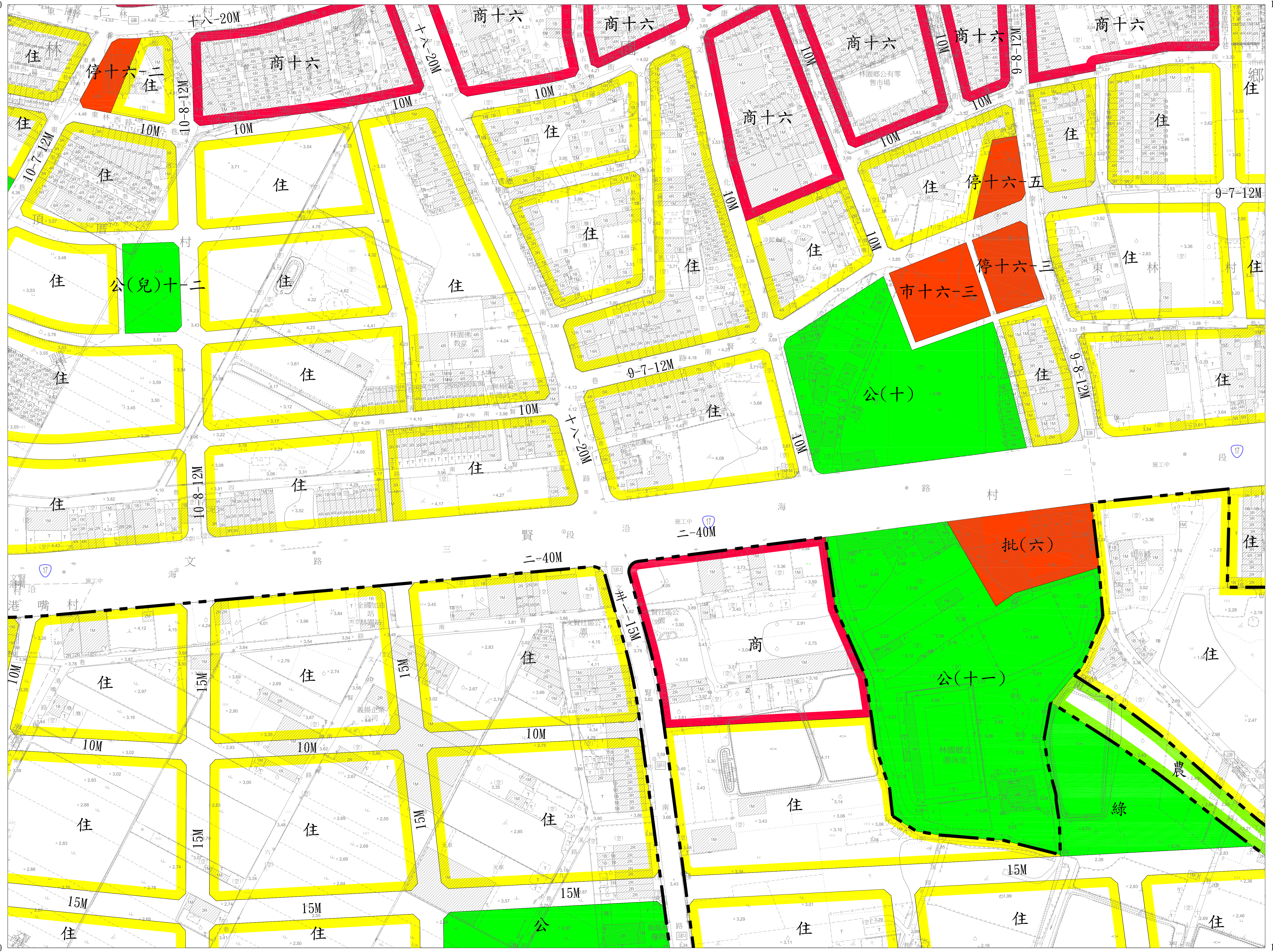
2488800  
184800

2488800  
185600





擬定高雄市大坪頂以東地區細部計畫(配合高雄都會區大眾捷運系統小港林園線周邊土地專案通盤檢討)案



擬定高雄市大坪頂以東地區細部計畫(配合高雄都會區大眾捷運系統小港林園線周邊土地專案通盤檢討)案

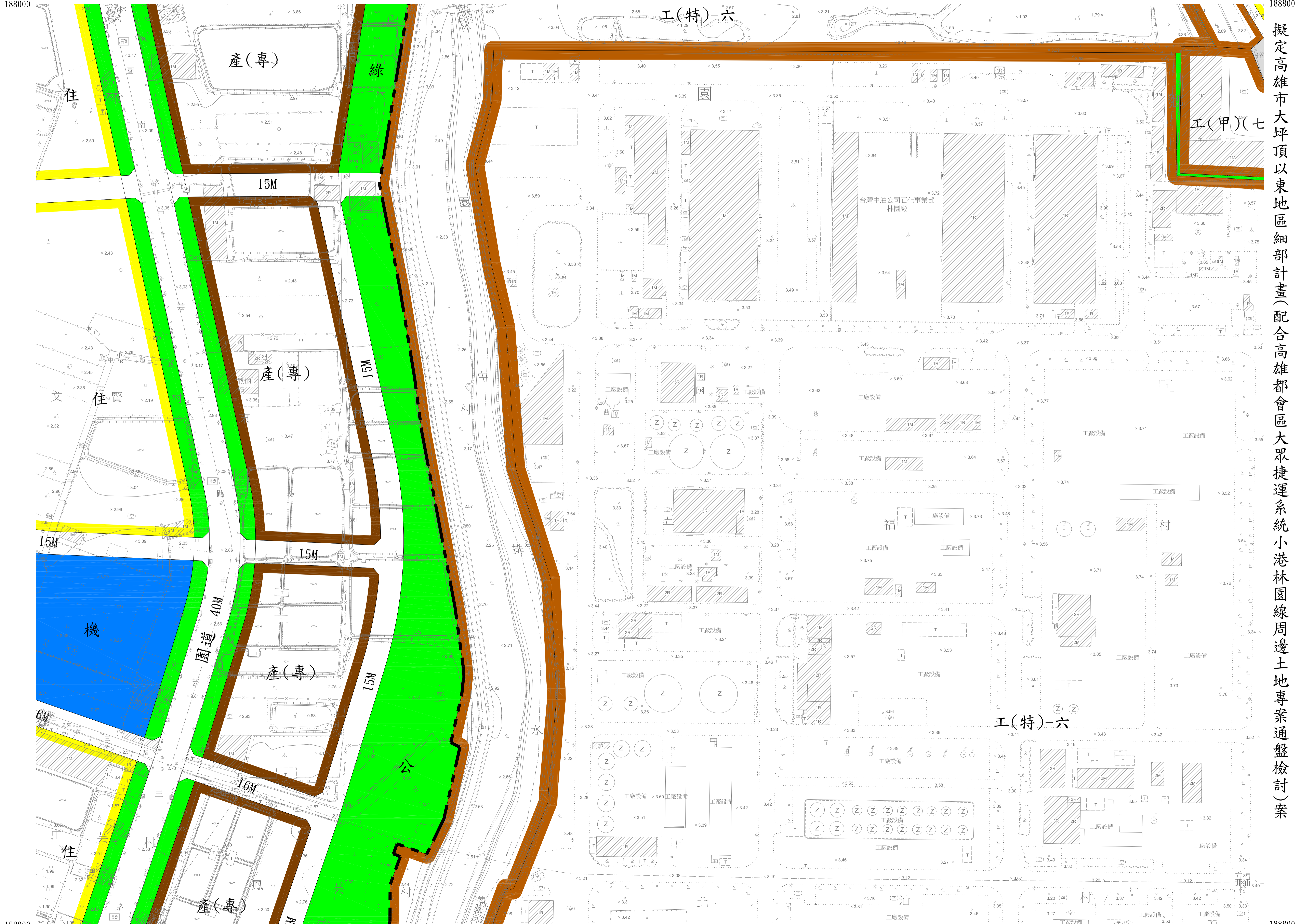


擬定高雄市大坪頂以東地區細部計畫(配合高雄都會區大眾捷運系統小港林園線周邊土地專案通盤檢討)案



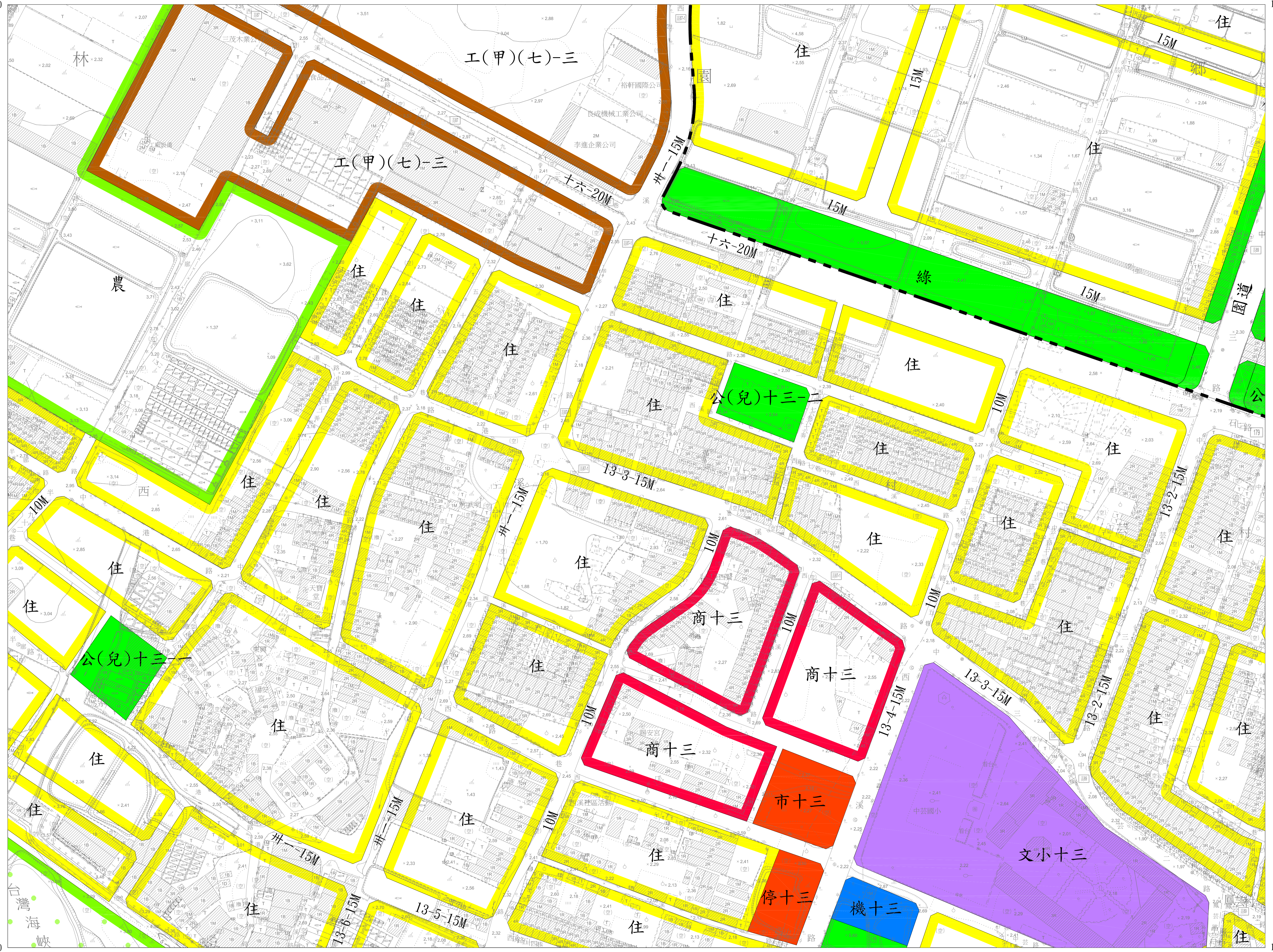


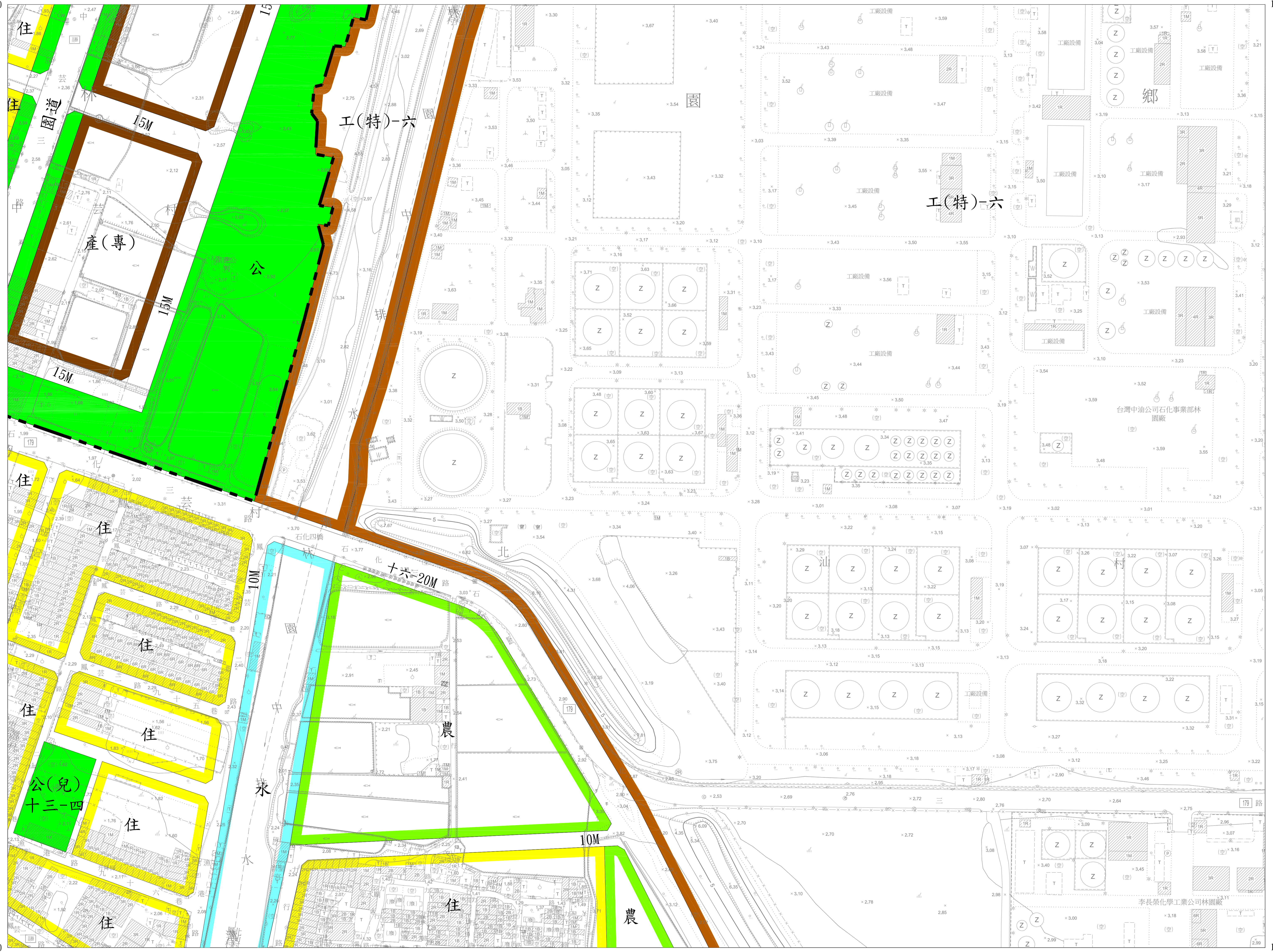
擬定高雄市大坪頂以東地區細部計畫(配合高雄都會區大眾捷運系統小港林園線周邊土地專案通盤檢討)案



擬定高雄市大坪頂以東地區細部計畫(配合高雄都會區大眾捷運系統小港林園線周邊土地專案通盤檢討)案

擬定高雄市大坪頂以東地區細部計畫(配合高雄都會區大眾捷運系統小港林園線周邊土地專案通盤檢討)案





擬定高雄市大坪頂以東地區細部計畫(配合高雄都會區大眾捷運系統小港林園線周邊土地專案通盤檢討)案

業務單位主管	
業務承辦人員	