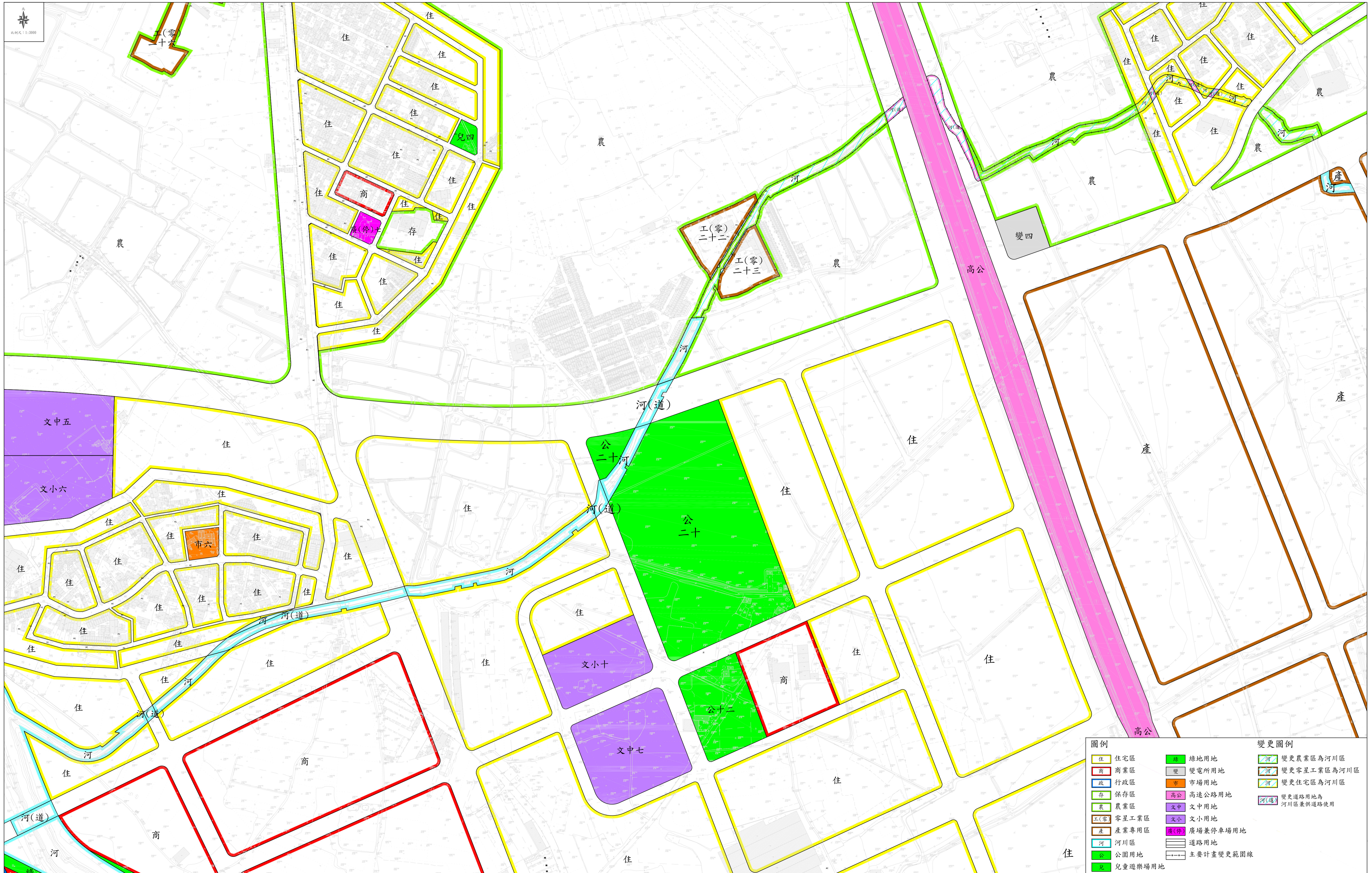


變更高雄新市鎮特定區主要計畫（配合典寶溪排水系統筆秀支線後續改善工程）案計畫圖



圖例		變更圖例	
	住宅區		變更農業區為河川區
	商業區		變更零星工業區為河川區
	行政區		變更住宅區為河川區
	保存區		變更道路用地為河川區兼供道路使用
	農業區		高速公路用地
	工(零)零星工業區		文中用地
	產業專用區		文小用地
	河川區		廣場兼停車場用地
	公園用地		道路用地
	兒童遊樂場用地		主要計畫變更範圍線