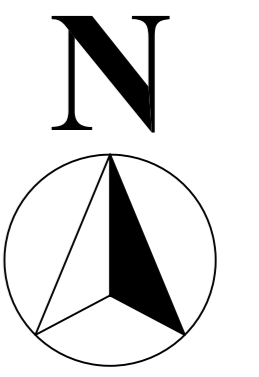


變更高雄市岡山主要計畫（第三次通盤檢討）案  
計畫圖

比例尺：三千分之一  
中華民國 111 年 3 月



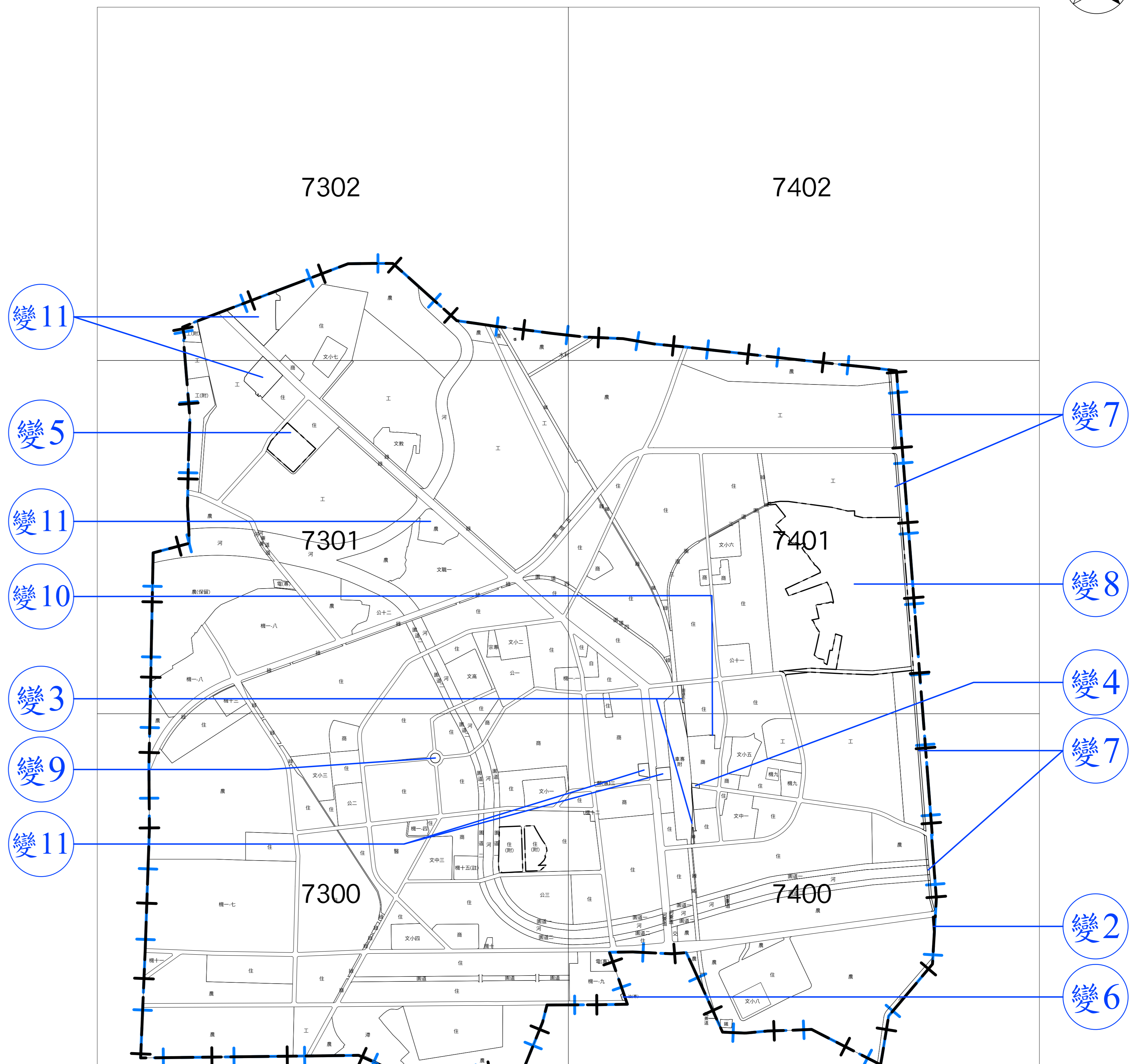
圖幅接合表

圖例

- 住宅區
- 商業區
- 工業區
- 宗教專用區
- 文教區
- 車站專用區
- 農業區
- 河川區
- 河川區兼供道路使用
- 電信事業專用區
- 郵政專用區
- 機關用地
- 學校用地
- 公園用地
- 綠地(帶)
- 園林道用地
- 醫院用地
- 水利用地
- 鐵路用地
- 自來水事業用地
- 電路鐵塔用地
- 抽水站用地
- 滯洪池用地
- 交通用地
- 鐵路用地兼供道路使用
- 道路用地
- 附帶條件範圍
- 原計畫範圍線
- 變更後計畫範圍線
- 變更案編號

變更圖例

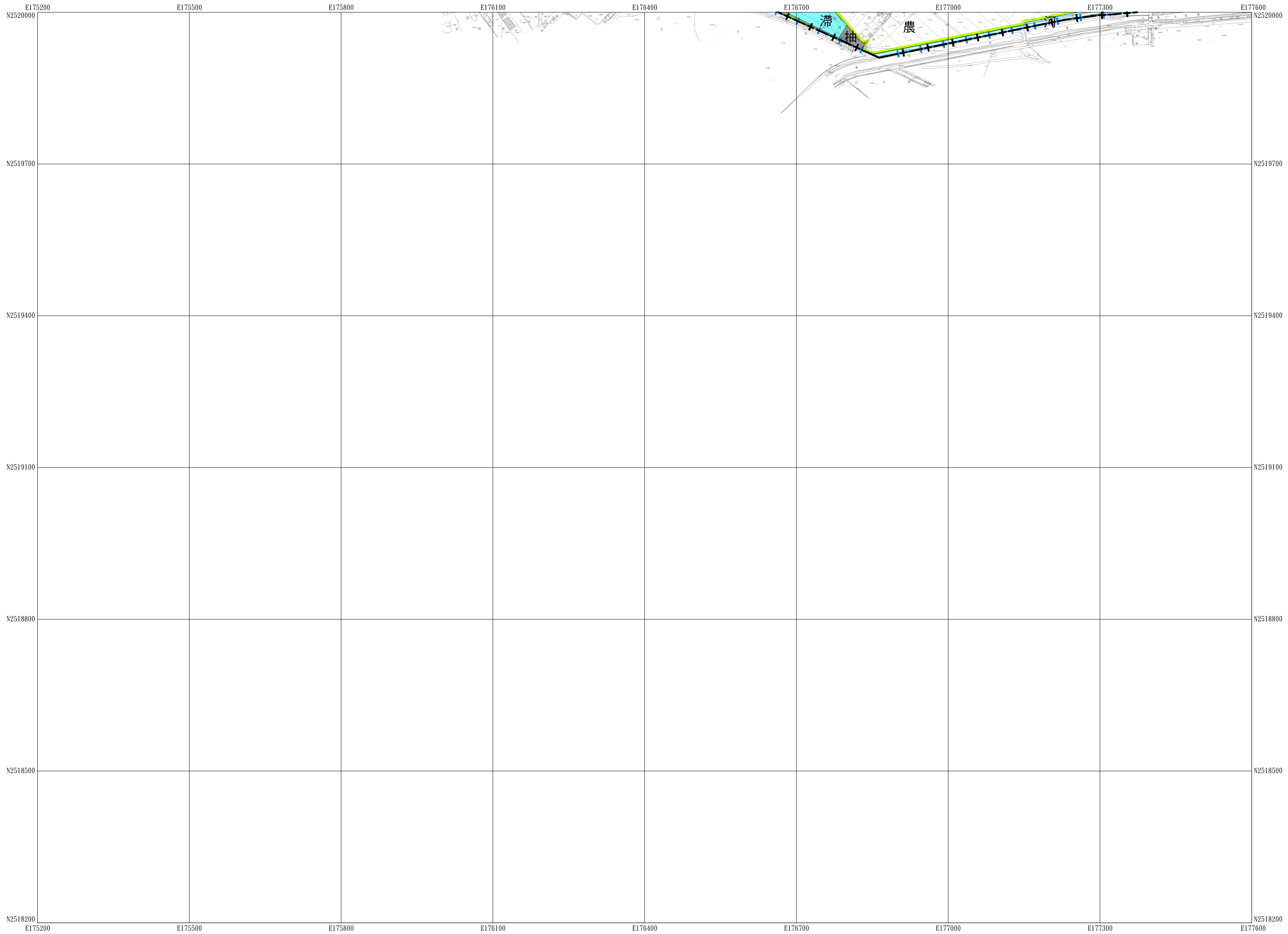
- 變更住宅區為商業區
- 變更住宅區為加油站專用區
- 變更住宅區為道路用地
- 變更商業區為道路用地
- 變更商業區為捷運開發區(附)
- 變更工業區為產業專用區(附)
- 變更工業區為捷運開發區(附)
- 變更工業區為道路用地
- 變更工業區為道路用地(附)
- 變更農業區為產業專用區(附)
- 變更農業區為捷運開發區(附)
- 變更農業區為道路用地
- 變更農業區為道路用地(附)
- 變更農業區為計畫範圍外
- 變更車站專用區(附)為住宅區
- 變更車站專用區(附)為綠地(帶)
- 變更河川區為河川區兼供道路使用
- 變更學校用地為住宅區(附)
- 變更公園用地為道路用地
- 變更園林道用地為道路用地





# 都市計畫地形圖

7399



平面位置採用1997台灣大地基準 (TWD97)，參考橢球體為GRS80橢球，  
 投影方式採用二度分帶橫麥卡托投影，中央經線為東經121度，中央經線尺度比為0.9999，  
 坐標原點為中央經線與赤道交點，橫坐標西移250,000公尺。  
 高程採用2001台灣高程基準 (TWVD 2001)，等高線間隔平地1公尺，山坡地或  
 丘陵地2公尺。

1 : 3,000

作業單位：城都國際開發規劃管理顧問有限公司、亞新國土科技股份有限公司  
 作業時間：中華民國111年1月

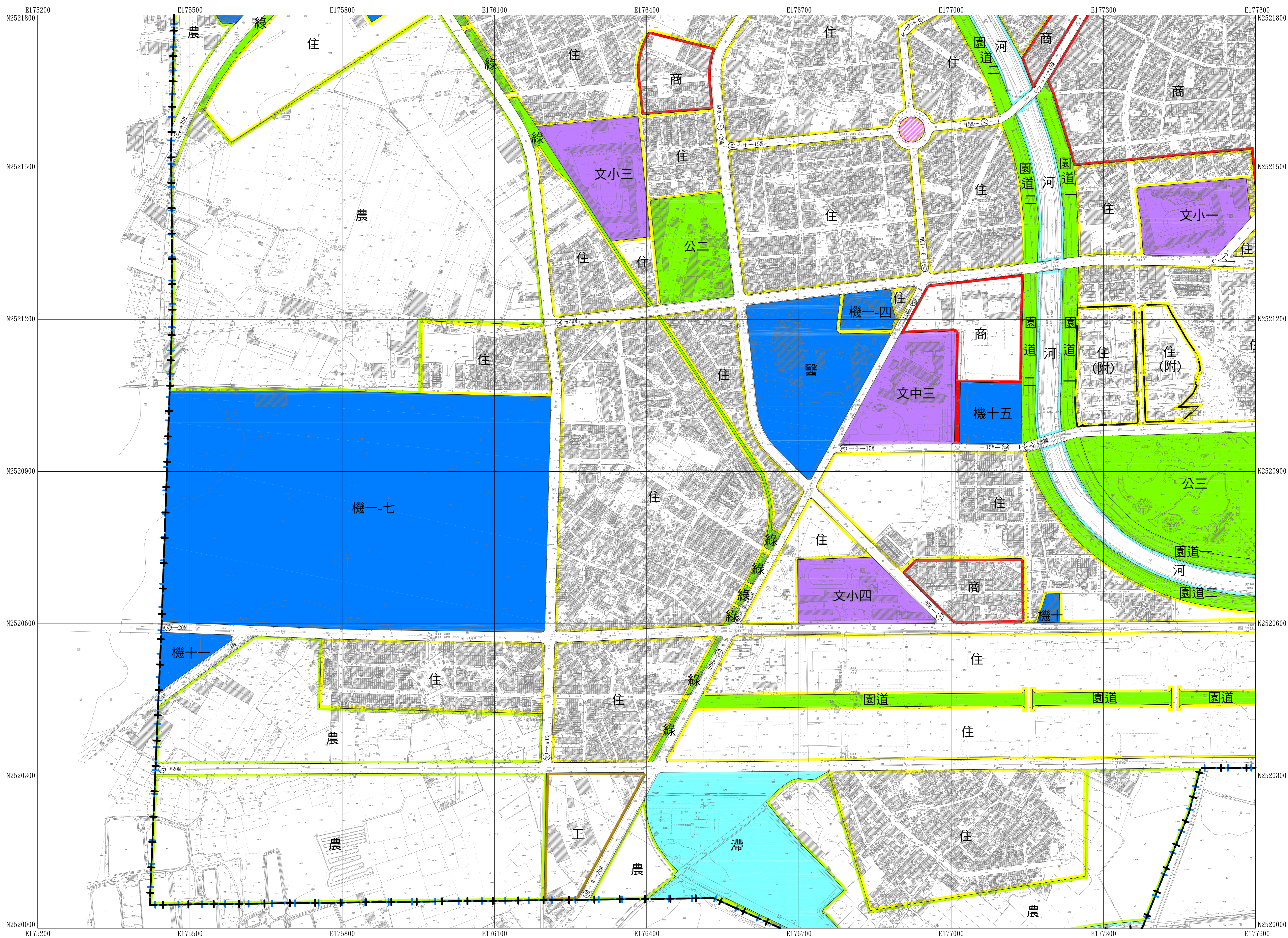
圖例 (摘要)	三角點、航測控制點	△	⊕	儲存槽、獨立標高點	Z	× 12.5	市區道路、縣路、鄉道	
	衛星控制點、精密導線點	⊕	⊕	交通號誌、交通標誌	⊙	⊙	地層界、田埂界	
	永久性房屋 3樓 RC造			開闢樹、竹林	o	o	磚牆、鐵柵	
	2樓磚造、1樓金屬造			水田、旱作地	u	u	堆土牆、生籬	
	廢墟、建築中房屋			果園、獨立樹	o	o	路堤、土坎	
寺廟、臨時性房屋			花園、菜園	o	o	路壟、駁坎		
電線桿、路燈	⊕	*	草地、雜草地	o	o	河流、時令河		
			空地、墓地	(空)	↓	橋、水閘		
						水溝、河川流向		

	7300	7400
	7399	



# 都市計畫地形圖

7300



平面位置採用1997台灣大地基準(TWD97), 參考橢球體為GRS80橢球,  
 投影方式採用二度分帶橫麥卡托投影, 中央經線為東經121度, 中央經線尺度比為0.9999,  
 坐標原點為中央經線與赤道交點, 橫坐標西移250,000公尺。

高程採用2001台灣高程基準(TWVD 2001), 等高線間隔平地1公尺, 山坡地或  
 丘陵地2公尺。

1 : 3,000

作業單位 : 城都國際開發規劃管理顧問有限公司、亞新國土科技股份有限公司  
 作業時間 : 中華民國111年1月

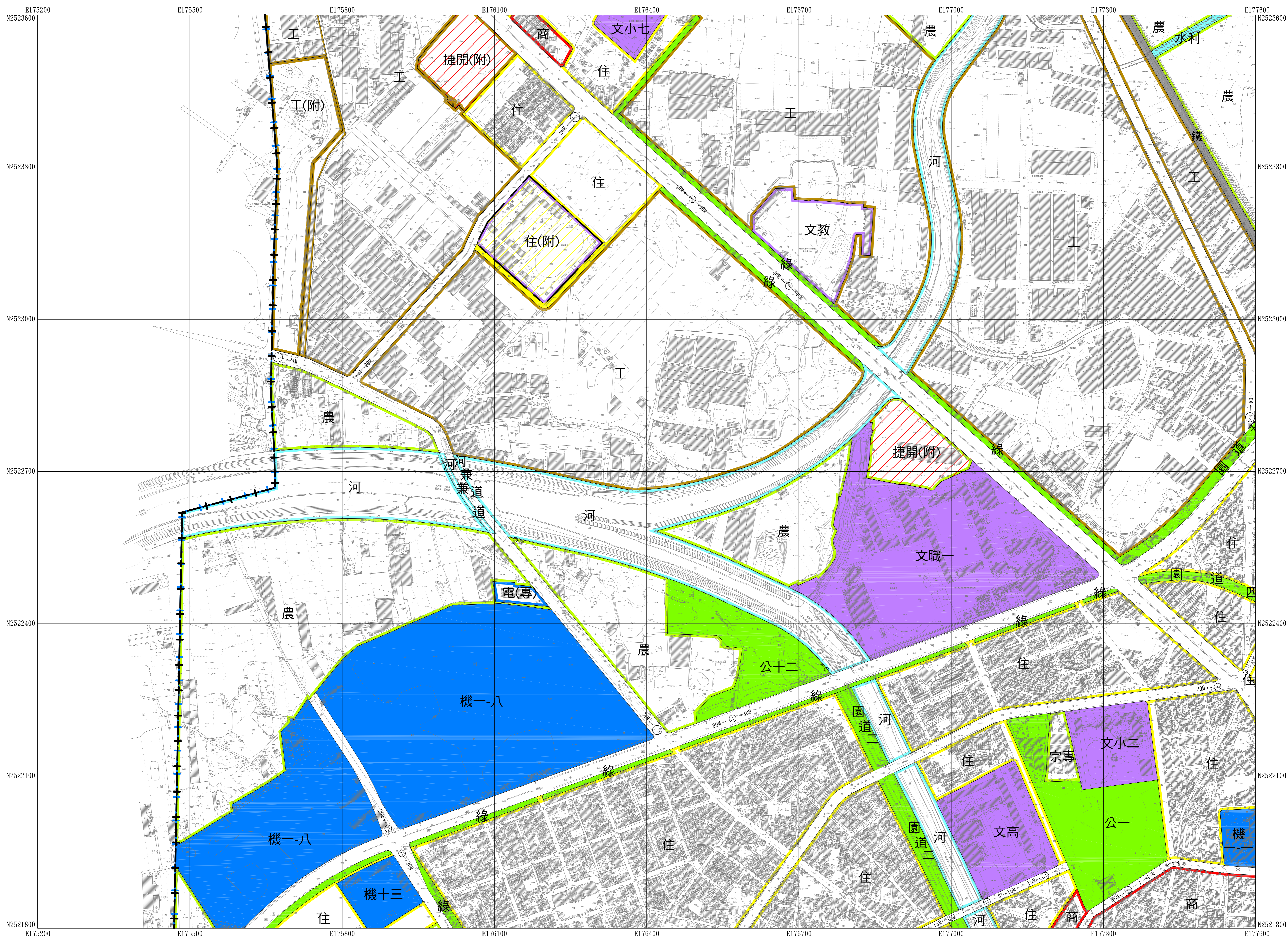
圖例(摘要)		圖幅接合表	
三角點、航測控制點	△	儲存槽、獨立標高點	Z × 12.5
衛星控制點、精密導線點	⊕	交通號誌、交通標誌	○
永久性房屋 3樓 RC造	⊠	開闢樹、竹林	○
2樓磚造、1樓金屬造	⊠	水田、旱作地	⊠
廢墟、建築中房屋	⊠	果園、獨立樹	⊠
寺廟、臨時性房屋	⊠	花園、菜園	⊠
電線桿、路燈	⊠	草地、雜草地	⊠
		空地、墓地	⊠
		市區道路、縣路、鄉路	——
		地籍界、田埂界	——
		磚牆、鐵柵	——
		堆土牆、生籬	——
		路堤、土坎	——
		路塹、駁坎	——
		河流、时令河	——
		橋、水閘	——
		水溝、河川流向	——

圖幅接合表	
7301	7401
7300	7400
7399	



# 都市計畫地形圖

7301



平面位置採用1997台灣大地基準 (TWD97)，參考橢球體為GRS80橢球，  
 投影方式採用二度分帶橫麥卡托投影，中央經線為東經121度，中央經線尺度比為0.9999，  
 坐標原點為中央經線與赤道交點，橫坐標西移250,000公尺。

高程採用2001台灣高程基準 (TWVD 2001)，等高線間隔平地1公尺，山坡地或  
 丘陵地2公尺。

1 : 3,000

作業單位：城都國際開發規劃管理顧問有限公司、亞新國土科技股份有限公司  
 作業時間：中華民國111年1月

圖例(摘要)		儲存槽、獨立標高點		市區道路、鐵路面道路	
三角點、航測控制點	△	儲存槽、獨立標高點	Z × 12.5	市區道路、鐵路面道路	——
衛星控制點、精密導線點	⊕	交通標誌、交通標誌	○	地籍界、田埂界	——
永久性房屋	■	開闢樹、竹林	○	磚牆、鐵柵	——
2樓磚造、1樓金屬造	■	水田、旱作地	△	堆土牆、生籬	——
廢墟、建築中房屋	■	果園、獨立樹	△	路堤、土坎	——
廟、臨時性房屋	■	花園、菜園	△	路塹、駁坎	——
電線桿、路燈	○	草地、雜草地	△	河流、時令河	——
		空地、墓地	△	橋、水閘	——
				水溝、河川流向	——

圖幅接合表	
7302	7402
7301	7401
7300	7400



# 都市計畫地形圖

7302



平面位置採用1997台灣大地基準 (TWD97)，參考橢球體為GRS80橢球，  
 投影方式採用二度分帶橫麥卡托投影，中央經線為東經121度，中央經線尺度比為0.9999，  
 坐標原點為中央經線與赤道交點，橫坐標西移250,000公尺。

高程採用2001台灣高程基準 (TWVD 2001)，等高線間隔平地1公尺，山坡地或  
 丘陵地2公尺。

1 : 3,000

作業單位：城都國際開發規劃管理顧問有限公司、亞新國土科技股份有限公司  
 作業時間：中華民國111年1月

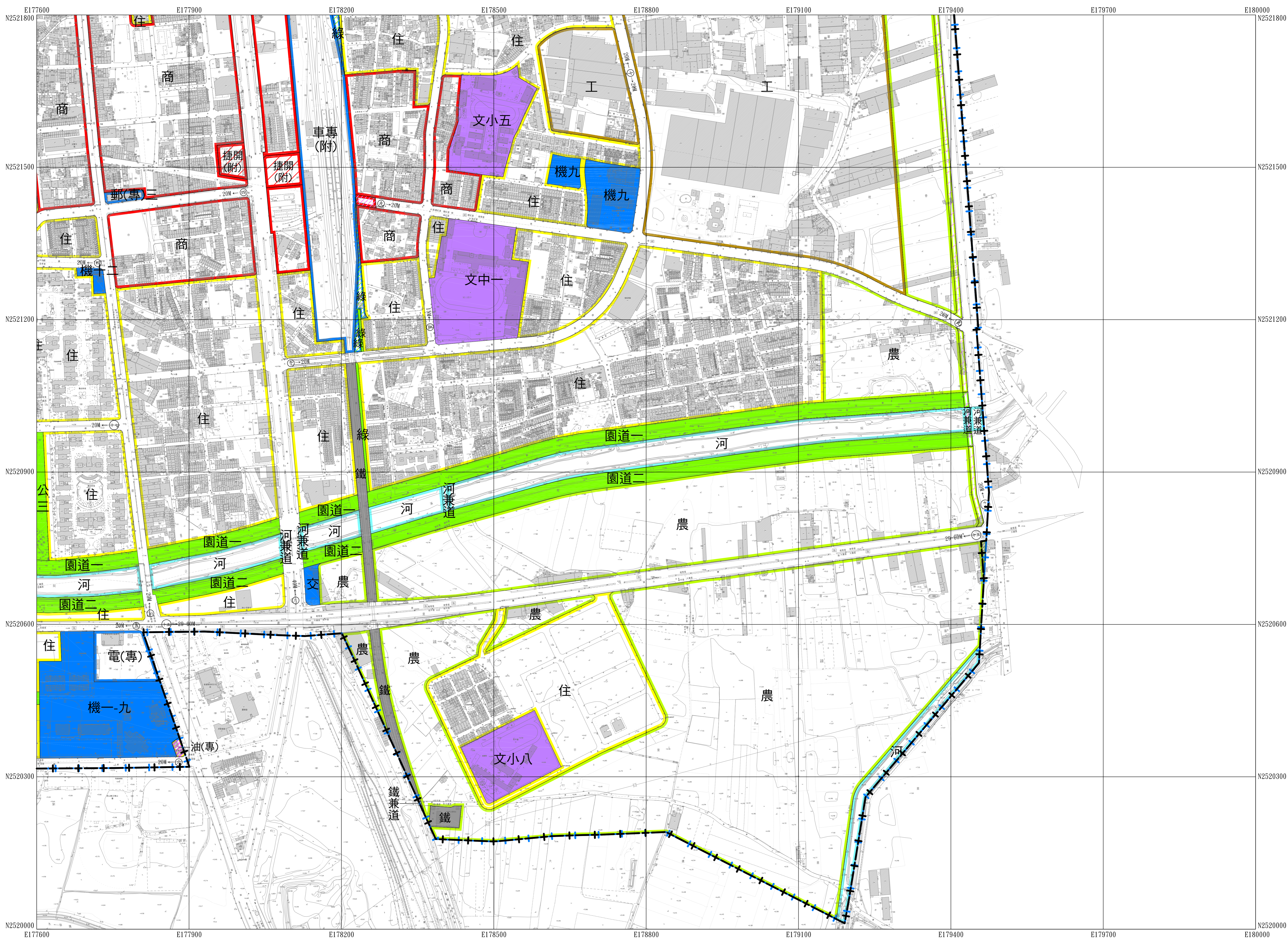
圖例(摘要)	三角點、航測控制點	△	◆	儲存槽、獨立標高點	Z	× 12.5	市區道路、縣道、鄉道	——
	衛星控制點、精密導線點	⊕	⊙	交通號誌、交通標誌	⊙	⊙	地層界、田埂界	——
	永久性房屋 3樓 RC造	⊠	⊠	開闢樹、竹林	○	○	磚牆、鐵柵	——
	2樓磚造、1樓金屬造	⊠	⊠	水田、旱作地	⊠	⊠	堆土牆、土坎	——
廢墟、建築中房屋	⊠	⊠	果園、獨立樹	⊠	⊠	路塹、土坎	——	
寺廟、臨時性房屋	⊠	⊠	花園、菜園	⊠	⊠	路塹、土坎	——	
電線桿、路燈	⊠	⊠	草地、雜草地	⊠	⊠	河流、時令河	——	
			空地、墓地	⊠	⊠	橋、水閘	——	
						水溝、河川流向	——	

圖幅接合表	
7301	7401
7302	7402



# 都市計畫地形圖

7400



平面位置採用1997台灣大地基準 (TWD97)，參考橢球體為GRS80橢球，  
 投影方式採用二度分帶橫麥卡托投影，中央經線為東經121度，中央經線尺度比為0.9999，  
 坐標原點為中央經線與赤道交點，橫坐標西移250,000公尺。

高程採用2001台灣高程基準 (TWVD 2001)，等高線間隔平地1公尺，山坡地或  
 丘陵地2公尺。

1 : 3,000

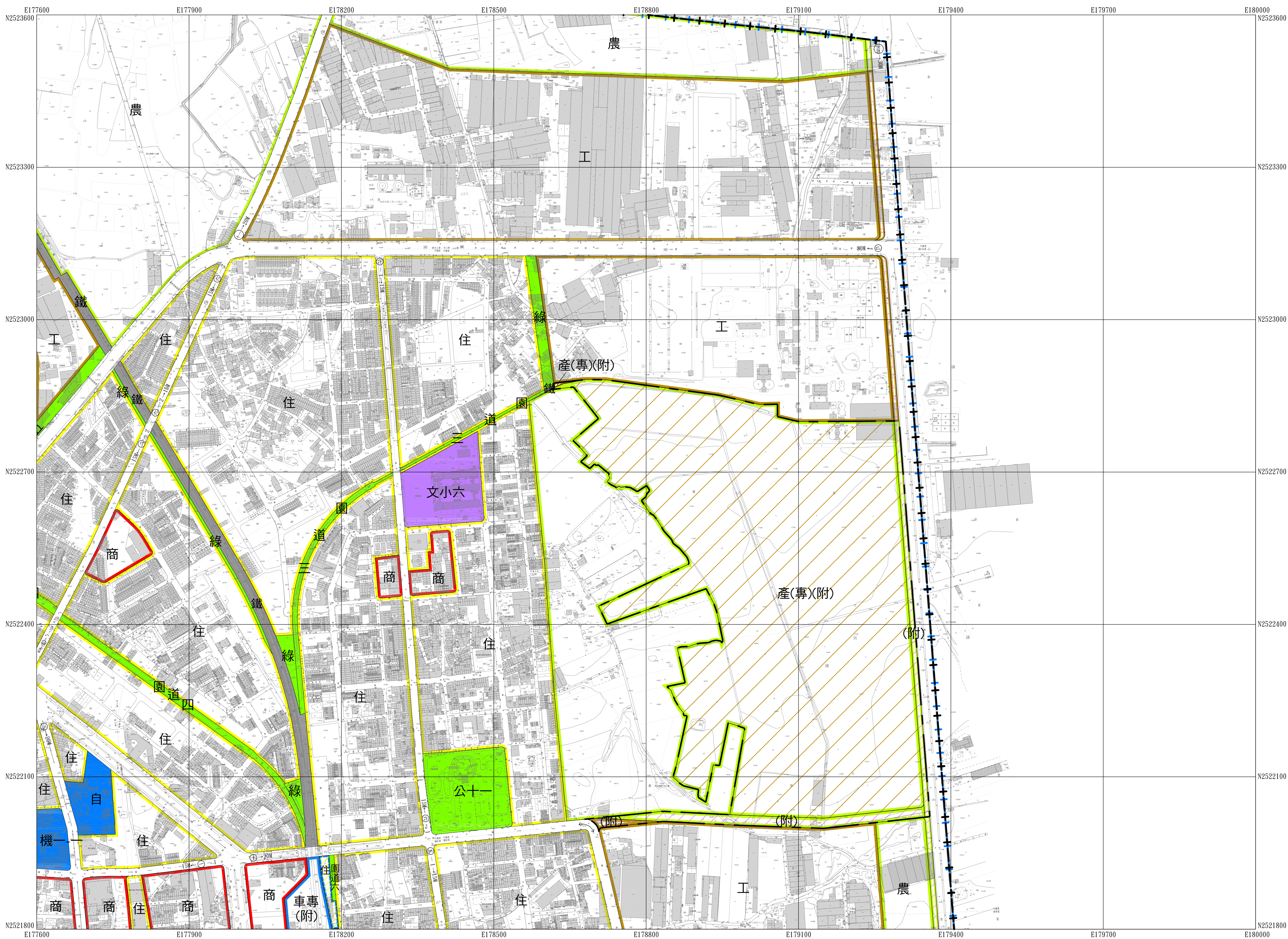
作業單位：城都國際開發規劃管理顧問有限公司、亞新國土科技股份有限公司  
 作業時間：中華民國111年1月

圖例 (摘要)		圖幅接合表	
三角點、航測控制點	△	7301	7401
衛星控制點、精密導線點	⊕	7300	7400
永久性房屋 3樓 RC造	⊠	7399	
2樓磚造、1樓金屬造	⊡		
廢墟、建築中房屋	⊞		
寺廟、臨時性房屋	⊟		
電線桿、路燈	⊙		
儲存槽、獨立標高點	⊚		
交通號誌、交通標誌	⊛		
闊葉樹、竹林	⊜		
水田、旱作地	⊝		
果園、獨立樹	⊞		
花園、菜園	⊟		
草地、雜草地	⊠		
空地、墓地	⊡		
市區道路、縣道、鄉道	——		
地籍界、田埂界	——		
磚牆、鐵柵	——		
堆土牆、生籬	——		
路堤、土坎	——		
路塹、駁坎	——		
河流、時令河	——		
橋、水閘	——		
水溝、河川流向	——		



# 都市計畫地形圖

7401



平面位置採用1997台灣大地基準 (TWD97)，參考橢球體為GRS80橢球，  
 投影方式採用二度分帶橫麥卡托投影，中央經線為東經121度，中央經線尺度比為0.9999，  
 坐標原點為中央經線與赤道交點，橫坐標西移250,000公尺。

高程採用2001台灣高程基準 (TWVD 2001)，等高線間隔平地1公尺，山坡地或  
 丘陵地2公尺。

1 : 3,000

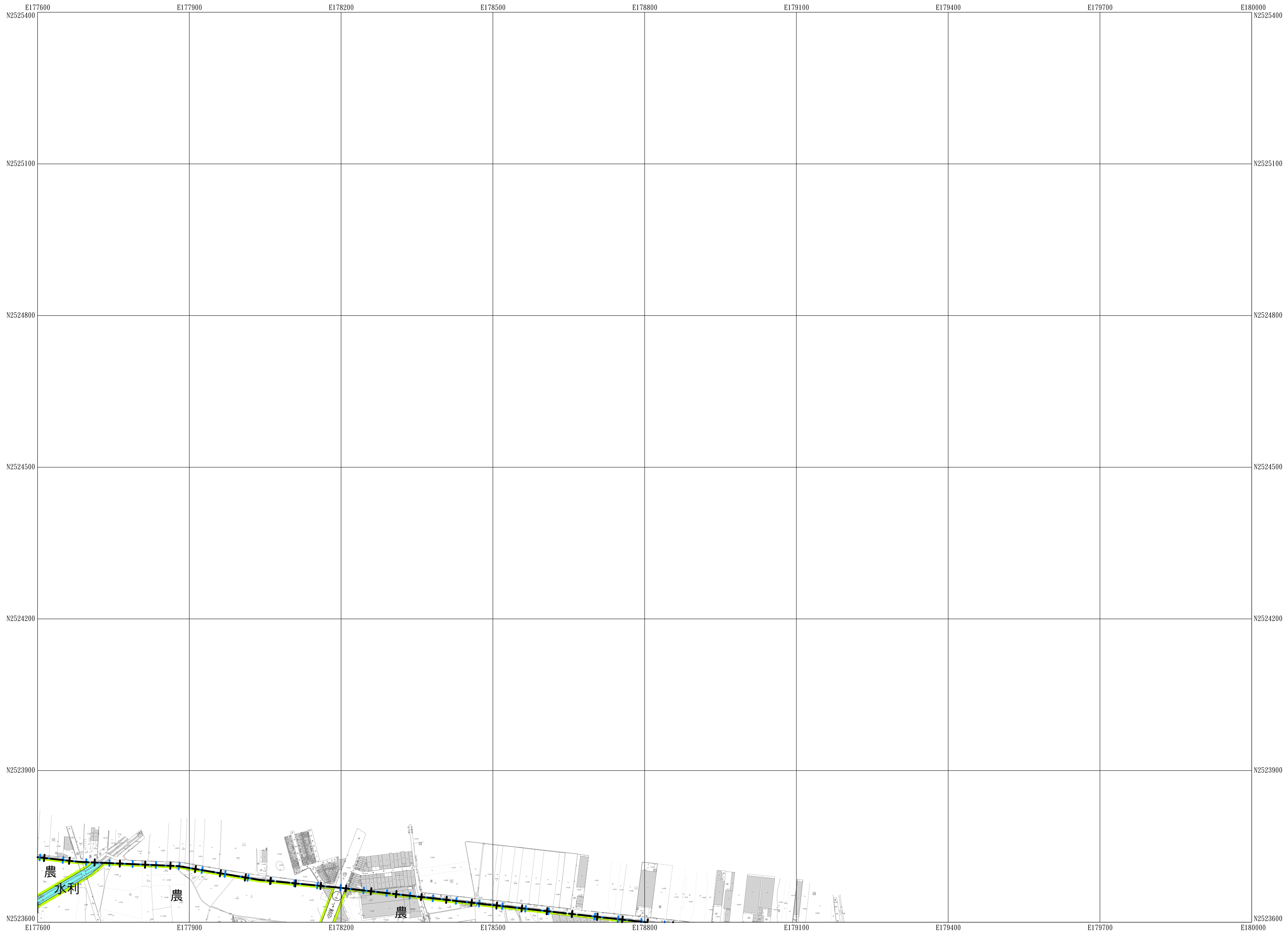
作業單位：城都國際開發規劃管理顧問有限公司、亞新國土科技股份有限公司  
 作業時間：中華民國111年1月

圖例(摘要)		圖幅接合表	
三角點、航測控制點	△	7302	7402
衛星控制點、精密導線點	⊕	7301	7401
永久性房屋 3樓 RC造	⊠	7300	7400
2樓磚造、1樓金屬造	⊡		
廢墟、建築中房屋	⊞		
寺廟、臨時性房屋	⊟		
電線桿、路燈	⊙		
儲存槽、獨立標高點	⊚		
交通號誌、交通標誌	⊛		
開闢樹、竹林	⊜		
水田、旱作地	⊝		
果園、獨立樹	⊞		
花園、菜園	⊟		
草地、雜草地	⊠		
空地、墓地	⊡		
市區道路、縣道、鄉道	⊛		
地籍界、田埂界	⊜		
磚牆、鐵柵	⊝		
堆土牆、生籬	⊞		
路堤、土坎	⊟		
路壟、駁坎	⊠		
河流、时令河	⊡		
橋、水閘	⊛		
水溝、河川流向	⊜		



# 都市計畫地形圖

7402



平面位置採用1997台灣大地基準 (TWD97)，參考橢球體為GRS80橢球，  
 投影方式採用二度分帶橫麥卡托投影，中央經線為東經121度，中央經線尺度比為0.9999，  
 坐標原點為中央經線與赤道交點，橫坐標西移250,000公尺。  
 高程採用2001台灣高程基準 (TWVD 2001)，等高線間隔平地1公尺，山坡地或  
 丘陵地2公尺。

1 : 3,000

作業單位：城都國際開發規劃管理顧問有限公司、亞新國土科技股份有限公司  
 作業時間：中華民國111年1月

圖例摘要	三角點、航測控制點	△	◆	儲存槽、獨立標高點	Z	× 12.5	市區道路、縣道、鄉道	
	衛星控制點、精密導線點	⊕	⊙	交通號誌、交通標誌	⊙	⊙	地層界、田埂界	
	永久性房屋 3樓 RC造			闊葉樹、竹林	o	o	磚牆、鐵柵	
	2樓磚造、1樓金屬造			水田、旱作地	u	u	堆土牆、生籬	
	廢墟、建築中房屋			果園、獨立樹	o	o	路堤、土坎	
寺廟、臨時性房屋			花園、菜園	o	o	路壟、駁坎		
電線桿、路燈	⊙	*	草地、雜草地	o	o	河流、時令河		
			空地、墓地	(空)	↓	橋、水閘		
						水溝、河川流向		

圖幅接合表

7302	7402		
7301	7401		