

變更高雄市梓官都市計畫  
(都市計畫圖重製專案通盤檢討)案  
計畫圖

比例尺：1:1,000

中華民國 110 年 10 月

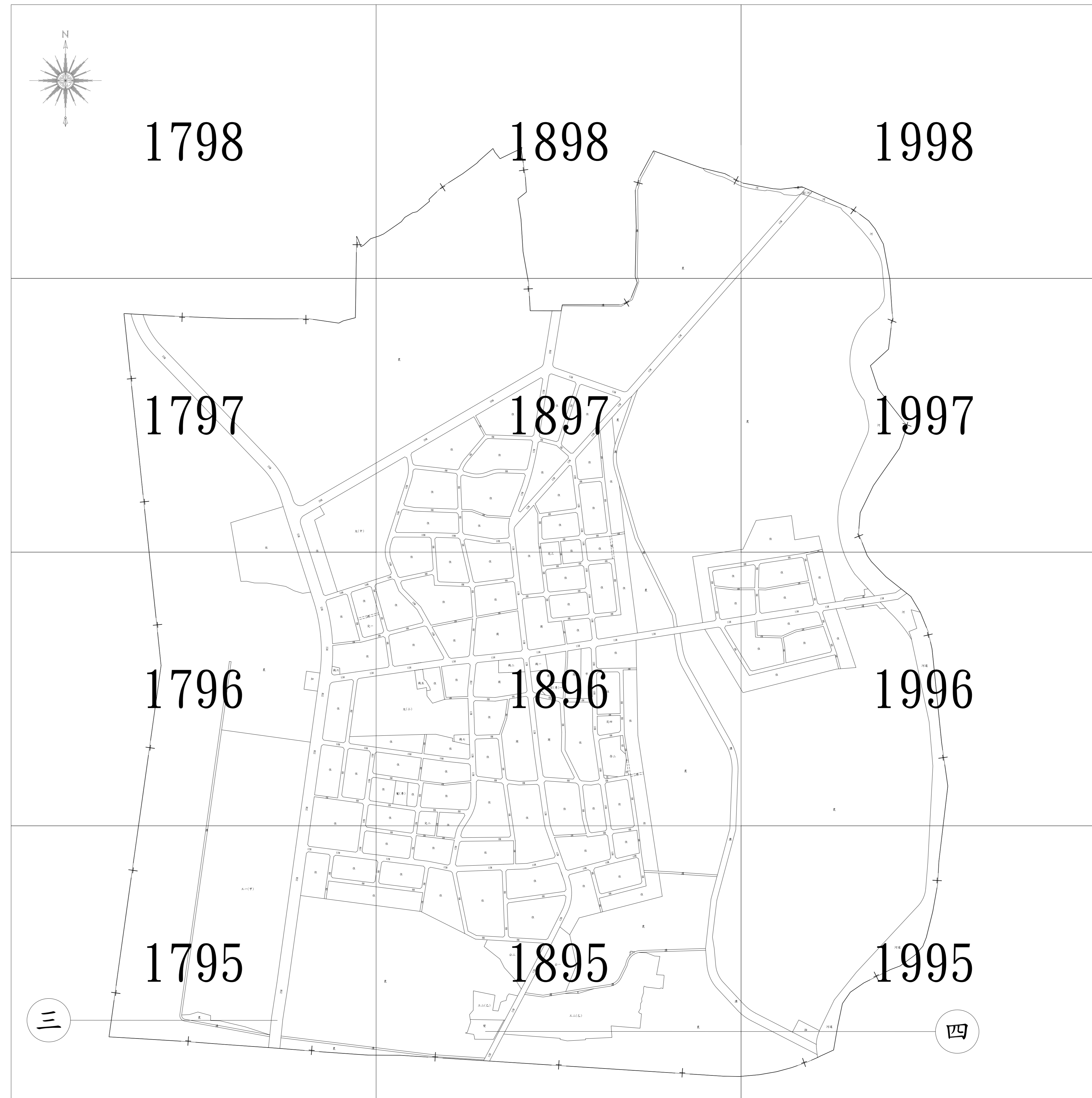
### 圖例

- 住 住宅區
- 商 商業區
- 工(甲) 甲種工業區
- 工(乙) 乙種工業區
- 存 保存區
- 農 農業區
- 河 河川區
- 電(專) 電信專用區
- 宗(專) 宗教專用區
- 機 機關用地
- 文 學校用地
- 公 公園用地
- 兒 兒童遊樂場用地
- 市 市場用地
- 加 加油站用地
- 河道 河道用地
- 溝 水溝用地
- 抽 抽水站用地
- 變 變電所用地
- 道(河) 道路用地兼供河川使用
- 道路用地
- 人行步道用地
- +- 計畫範圍線

### 變更圖例

- 工(甲) 變更道路用地為甲種工業區
- 道 變更農業區為道路用地

### 圖幅接合表



# 都市計畫地形圖

1795



高程：標高自臺灣基隆平均海面為零公尺起算  
 地圖投影坐標系：橫麥卡脫投影，經差二度分帶，中央子午線  
 大地基準：臺灣大地基準TWD97[2010]，採用GRS80參考橢球  
 等高線間隔：等高線間隔1公尺

比例尺：1:1,000  
 製圖年月：中華民國 110年 6 月  
 主辦單位：高雄市政府都市發展局  
 製圖單位：經緯航太科技股份有限公司

圖例	測量控制點、航測控制點 測量定位點、精密導線點 永久性房屋、RC地 2樓磚造、樓金葉造 廢墟、建築中房屋 寺廟、臨時性房屋 空地、基地	儲存槽、獨立標高點 交通標誌、交通標誌 開闢樹、竹林 水田、旱作地 果園、獨立樹 開、基地 果樹池、牧場	市道道路、縣道道路 地城界、田埂界 圍欄、田欄 掘土溝 掘土坎 河淤、時令河 河橋、水閘 溝渠、河川流向
----	---	--	---

行政界線圖	村界線 鄉界線
-------	------------

圖幅接合表		
1696	1796	1896
1695	1795	1895
1694	1794	1894

# 都市計畫地形圖

1796



高程：標高自臺灣基隆平均海面為零公尺起算  
 地圖投影坐標系：橫麥卡脫投影，經差二度分帶，中央子午線  
 大地基準：臺灣大地基準TWD97[2010]，採用GRS80參考橢球  
 等高線間隔：等高線間隔1公尺

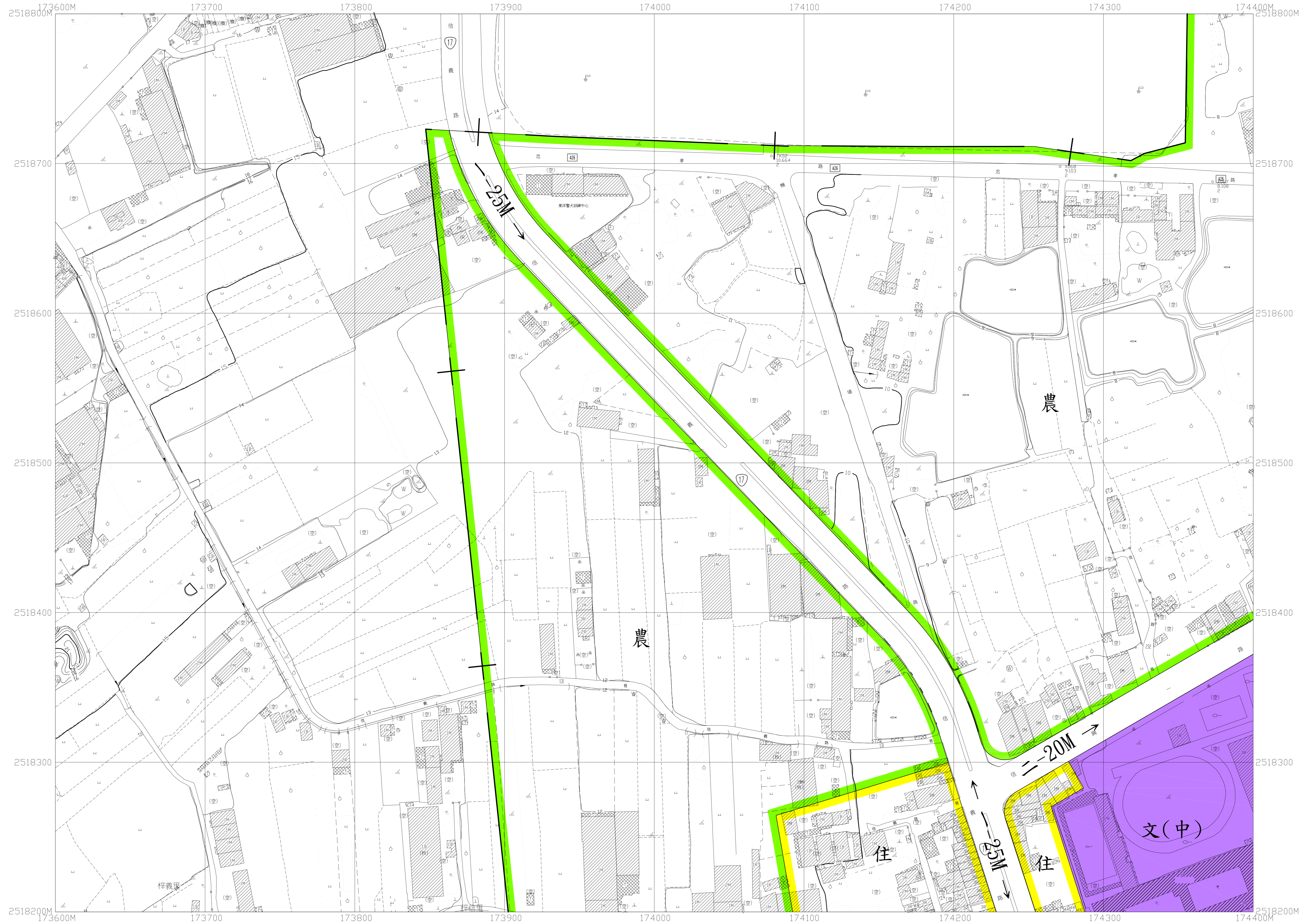
比例尺：1:1,000

製圖年月：中華民國 110年 6 月  
 主辦單位：高雄市政府都市發展局  
 製圖單位：經緯航太科技股份有限公司

<p>圖例</p> <ul style="list-style-type: none"> <li>測量控制點、航測控制點</li> <li>測量定位點、精密導線點</li> <li>永久性房屋、RC地</li> <li>2樓磚造、樓金葉造</li> <li>磚造、建築中房屋</li> <li>寺廟、臨時性房屋</li> <li>空地、基地</li> </ul>	<ul style="list-style-type: none"> <li>儲存槽、獨立標高點</li> <li>交通標誌、交通標誌</li> <li>開闢樹、竹林</li> <li>水田、旱作地</li> <li>果園、獨立樹</li> <li>園、基地</li> <li>果園池、牧場</li> </ul>	<ul style="list-style-type: none"> <li>市道道路、縣道道路</li> <li>地境界、田埂界</li> <li>圍欄、田埂</li> <li>掘土溝</li> <li>取土坎</li> <li>河渠、時令河</li> <li>溝渠、水閘</li> <li>溝渠、河川流向</li> </ul>	<p>行政界線略圖</p> <p>特種區</p>	<p>圖幅接合表</p> <table border="1"> <tr> <td>1697</td> <td>1797</td> <td>1897</td> </tr> <tr> <td>1696</td> <td>1796</td> <td>1896</td> </tr> <tr> <td>1695</td> <td>1795</td> <td>1895</td> </tr> </table>	1697	1797	1897	1696	1796	1896	1695	1795	1895
1697	1797	1897											
1696	1796	1896											
1695	1795	1895											

# 都市計畫地形圖

# 1797



高程：標高自臺灣基隆平均海面為零公尺起算  
 地圖投影坐標系：橫麥卡脫投影，經差二度分帶，中央子午線  
 大地基準：臺灣大地基準TWD97[2010]，採用GRS80參考橢球  
 等高線間隔：等高線間隔1公尺

比例尺：1 : 1,000

製圖年月：中華民國 110年 6 月  
 主辦單位：高雄市政府都市發展局  
 製圖單位：經緯航太科技股份有限公司

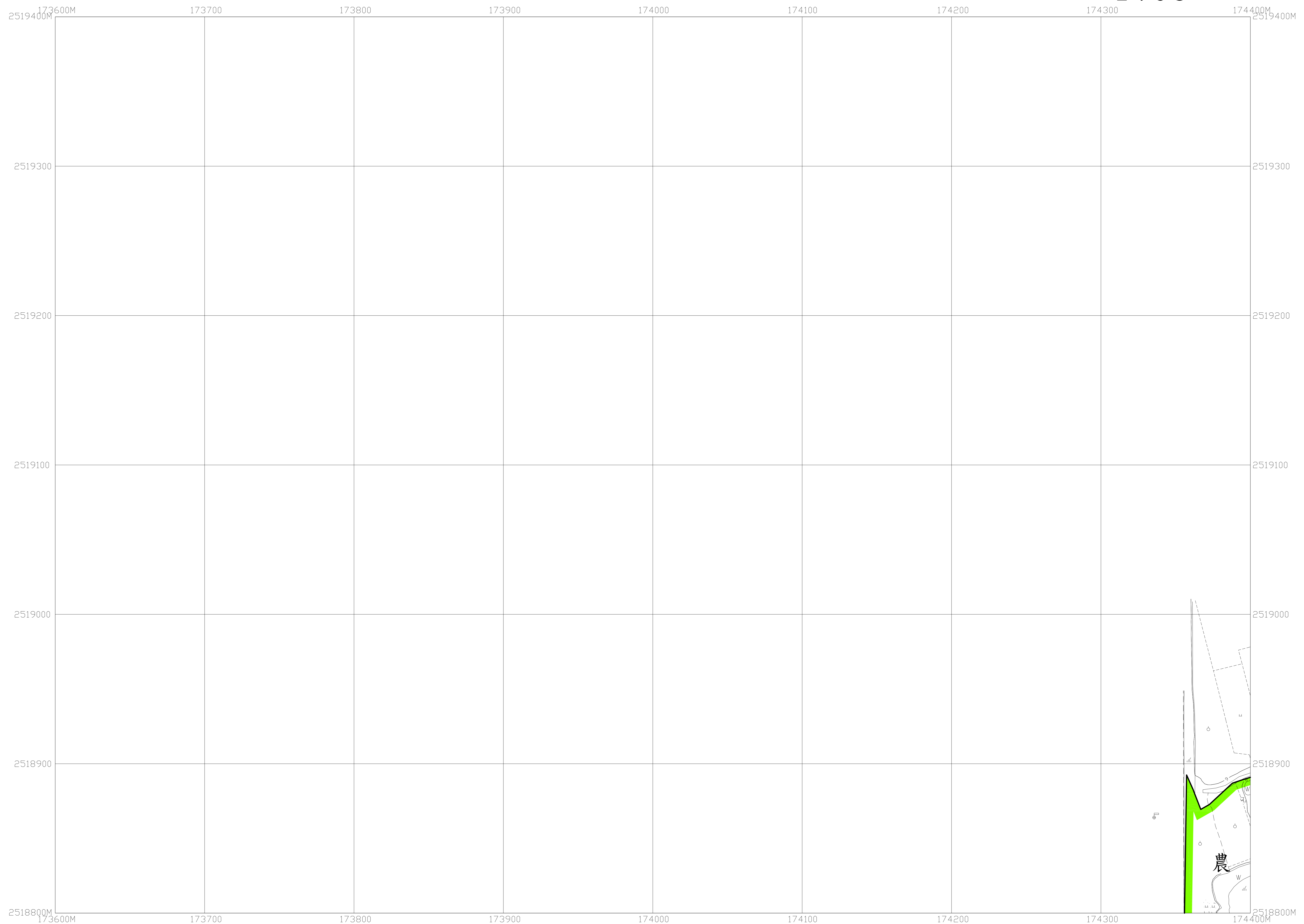
圖例	測量控制點、航測中樑點	儲存槽、獨立標高點	×1257	市道道路、縣道道路
	測量定位點、精密導線點	交通標誌、交通標誌	○	地塊界、田埂界
	永久性房屋、RC地	開闢樹、竹林	○	圍欄、溝、橋
	2樓磚造、樓金葉造	水田、旱作地	○	圍土坎
	廢墟、建築中房屋	果園、獨立樹	○	取土
	寺廟、臨時性房屋	開、基地	○	河淤、時令河
	空地、基地	果樹池、牧場	○	溝渠、水閘
				溝渠、河川流向

行政界線範圍	村界
--------	----

圖幅接合表		
1698	1798	1898
1697	1797	1897
1696	1796	1896

# 都市計畫地形圖

## 1798



高程：標高自臺灣基隆平均海面為零公尺起算  
 地圖投影坐標系：橫麥卡脫投影，經差二度分帶，中央子午線  
 大地基準：臺灣大地基準TWD97[2010]，採用GRS80參考橢球  
 等高線間隔：等高線間隔1公尺

比例尺：1：1,000

製圖年月：中華民國 110年 6 月  
 主辦單位：高雄市政府都市發展局  
 製圖單位：經緯航太科技股份有限公司

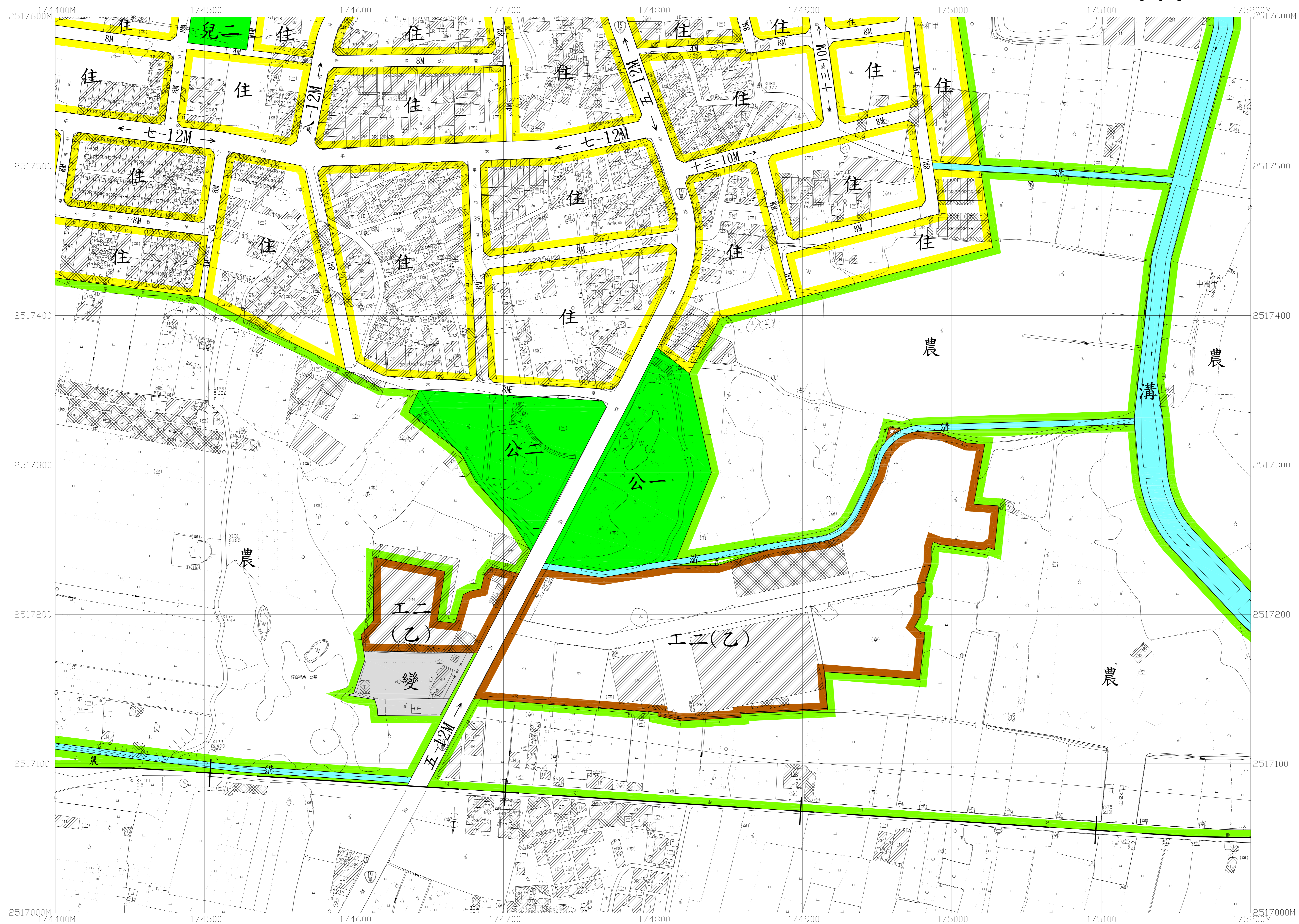
測量控制點、航測控制點	△	✕	儲存槽、獨立標高點	②	×12.57	市區道路、乾路、面道路	——
測量定位點、精密導線點	⊙	⊗	交通標誌、交通標誌	⊙	⊗	地塊界、田埂界	——
永久性房屋、RC地	⊙	⊗	開闢樹、竹林	⊙	⊗	圍欄、田溝、田	——
2樓磚造、1樓金屬造	⊙	⊗	水田、旱作地	⊙	⊗	土坎	——
廢墟、建築中房屋	⊙	⊗	果園、獨立樹	⊙	⊗	取坎	——
寺廟、臨時性房屋	⊙	⊗	圃、基地	⊙	⊗	河渠、時令河	——
空地、基地	⊙	⊗	果園池、牧場	⊙	⊗	灌溉、水閘	——
						溝渠、河川流向	——

行政界線略圖	
崑山區	梓官區

圖幅接合表		
1699	1799	1899
1698	1798	1898
1697	1797	1897

# 都市計畫地形圖

1895



高程：標高自臺灣基隆平均海面為零公尺起算  
 地圖投影坐標系：橫麥卡脫投影，經差二度分帶，中央子午線  
 大地基準：臺灣大地基準TWD97[2010]，採用GRS80參考橢球  
 等高線間隔：等高線間隔1公尺

比例尺：1：1,000

製圖年月：中華民國 110年 6 月  
 主辦單位：高雄市政府都市發展局  
 製圖單位：經緯航大科技股份有限公司

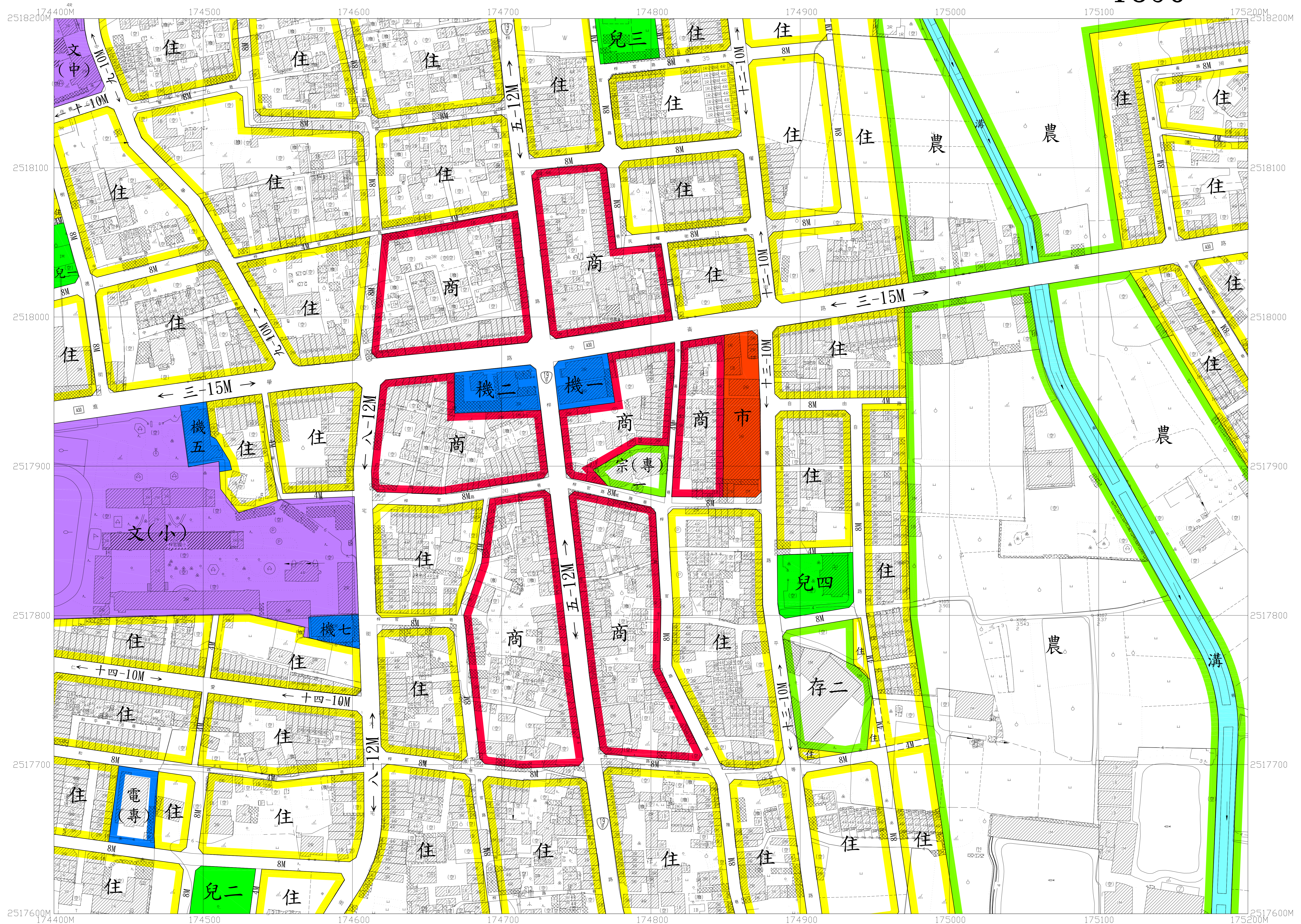
圖例	測量控制點、航測控制點	儲存槽、獨立標高點	市區道路、縣道、區道
(○)	測量定位點、精密導線點	交通標誌、交通標誌	地籍界、田埂界
(□)	永久性房屋、3樓 RC 地	開闢地、竹林	圍溝、田溝
(△)	2樓磚造、1樓金屬造	水田、旱作地	廢土堆
(◇)	廢墟、建築中房屋	果園、獨立樹	廢土坎
(▽)	寺廟、臨時性房屋	園、基地	河淤、時令河
(◇)	空地、基地	果園地、牧場	河淤、水閘
			溝渠、河川流向

行政界線圖
特種

圖幅接合表		
1796	1896	1996
1795	1895	1995
1794	1894	1994

# 都市計畫地形圖

## 1896



高程：標高自臺灣基隆平均海面為零公尺起算  
 地圖投影坐標系：橫麥卡脫投影，經差二度分帶，中央子午線  
 大地基準：臺灣大地基準 TWD97 [2010]，採用 GRS80 參考橢球  
 等高線間隔：等高線間隔 1 公尺

比例尺：1 : 1,000

製圖年月：中華民國 110 年 6 月  
 主辦單位：高雄市政府都市發展局  
 製圖單位：經緯航太科技股份有限公司

圖例	測量控制點、航測中樑點 衛星定位控制點、精密導線點 永久性房屋、3 樓 RC 造 2 樓磚造、1 樓金屬造 新建、建築中房屋 寺廟、臨時性房屋 空、墓、地	儲存槽、獨立標高點 交通標誌、交通標誌 開闢樹、竹林 水田、旱作地 果園、獨立樹 園、甘蔗 養豬池、牧場	+12.57 市區道路、縣道、市道 地籍界、田界 溝、橋、樑 土坎 水、水田、水溝 河、水、水溝、水壩 溝、渠、河、河向
----	---	--	---

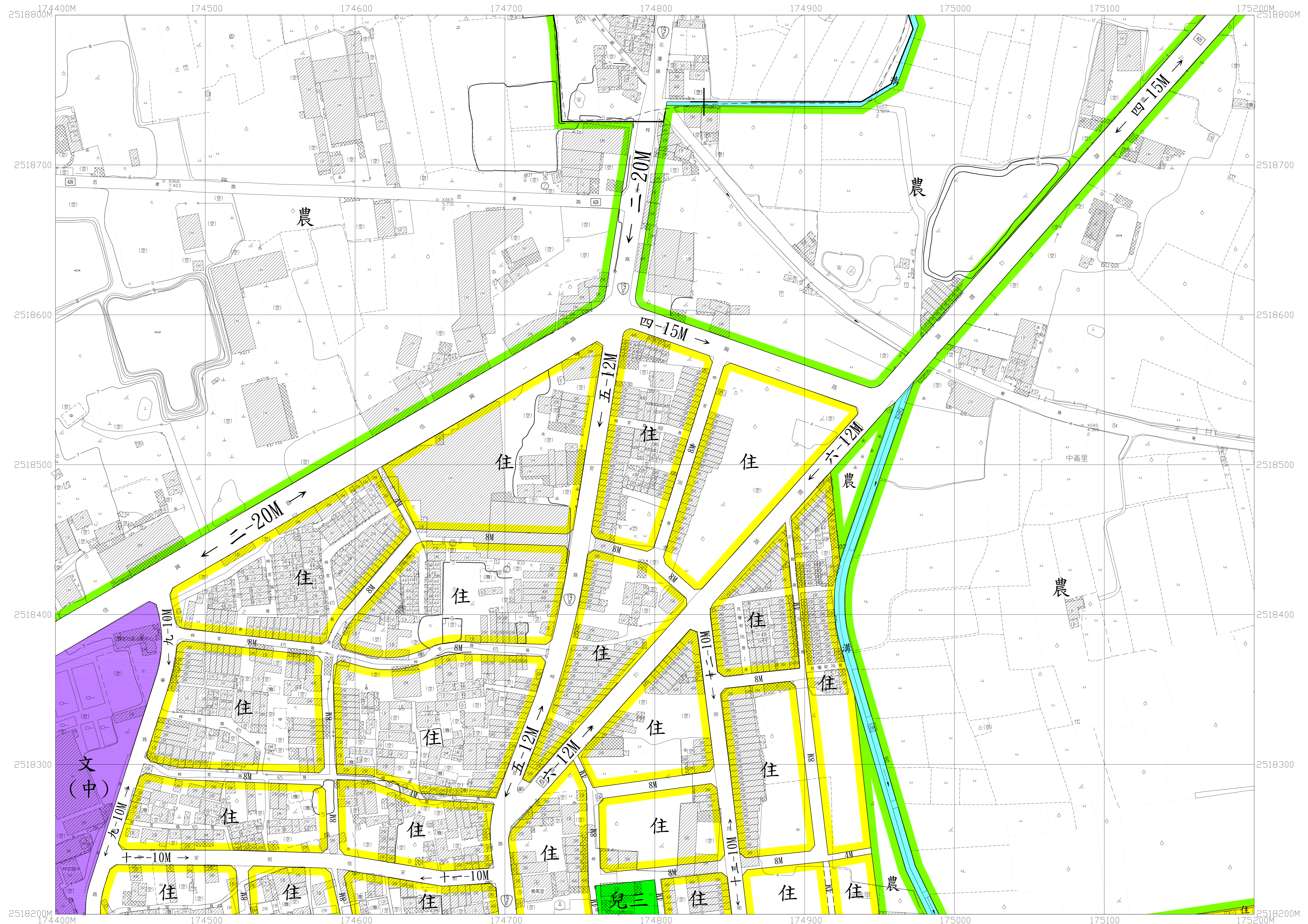
行政界線範圍	鄉界 村界
--------	----------

圖幅接合表		
1997	1897	1997
1996	1896	1996
1995	1895	1995



# 都市計畫地形圖

## 1897



高程：標高自臺灣基隆平均海面為零公尺起算  
 地圖投影坐標系：橫麥卡脫投影，經差二度分帶，中央子午線  
 大地基準：臺灣大地基準TWD97[2010]，採用GRS80參考橢球  
 等高線間隔：等高線間隔1公尺

比例尺：1：1,000

製圖年月：中華民國 110年 6 月  
 主辦單位：高雄市政府都市發展局  
 製圖單位：經緯航太科技股份有限公司

圖例	測量控制點、航測控制點 測量定位點、精密導線點 永久性房屋、3樓 RC 地 2樓磚造、1樓金屬造 廢墟、建築中房屋 寺廟、臨時性房屋 空地、基地	儲存槽、獨立標高點 交通標誌、交通標誌 開闢樹、竹林 水田、旱作地 果園、獨立樹 園、基地 果樹池、牧場	市區道路、縣道、區道 地塊界、田埂界 圍欄、溝、橋 填土溝 取土坎 河流、時令河 水閘、水壩 溝渠、河川流向
----	--	--	---

行政界線圖	市界線 區界線 鄉界線 村界線
-------	--------------------------

圖幅接合表		
1798	1898	1998
1797	1897	1997
1796	1896	1996

# 都市計畫地形圖

## 1898

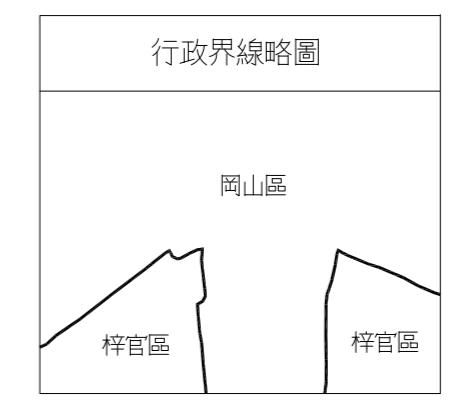


高程：標高自臺灣基隆平均海面為零公尺起算  
 地圖投影坐標系：橫麥卡脫投影，經差二度分帶，中央子午線  
 大地基準：臺灣大地基準TWD97[2010]，採用GRS80參考橢球  
 等高線間隔：等高線間隔1公尺

比例尺：1：1,000

製圖年月：中華民國 110年 6 月  
 主辦單位：高雄市政府都市發展局  
 製圖單位：經緯航太科技股份有限公司

測量控制點、航測控制點	△	△	儲存槽、獨立標高點	②	×1257	市區道路、縣道、鄉道	——
測量定位點、精密導線點	⊙	⊙	交通標誌、交通標誌	⊙	⊙	地城界、田埂界	——
永久性房屋、RC地	⊙	⊙	開闢樹、竹林	⊙	⊙	溝、圳、橋	——
2樓磚造、樓金葉造	⊙	⊙	水田、旱作地	⊙	⊙	填土溝	——
廢墟、建築中房屋	⊙	⊙	果園、獨立樹	⊙	⊙	土坎	——
寺廟、臨時性房屋	⊙	⊙	厝、基地	⊙	⊙	取坎	——
空地、基地	⊙	⊙	養殖池、牧場	⊙	⊙	河流、時令河	——
						溝渠、水閘	——
						溝渠、河川流向	——



1799	1899	1999
1798	1898	1998
1797	1897	1997

# 都市計畫地形圖

1995

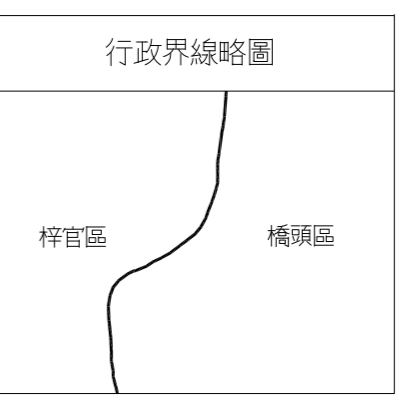


高程：標高自臺灣基隆平均海面為零公尺起算  
 地圖投影坐標系：橫麥卡脫投影，經差二度分帶，中央子午線  
 大地基準：臺灣大地基準 TWD97 [2010]，採用 GRS80 參考橢球  
 等高線間隔：等高線間隔 1 公尺

比例尺：1 : 1,000

製圖年月：中華民國 110 年 6 月  
 主辦單位：高雄市政府都市發展局  
 製圖單位：經緯航太科技股份有限公司

測量控制點、航測中樑點	△	△	儲存槽、獨立標高點	②	×12.57	市區道路、鐵路面道路	——
測量定位點、精密導線點	⊙	⊙	交通標誌、交通標誌	⊙	⊙	地塊界、田塊界	——
永久性房屋、RC 地	⊙	⊙	開闢樹、竹林	○	○	圍、田、溝、渠	——
2 樓磚造、1 樓金屬造	⊙	⊙	水田、旱作地	⊙	⊙	圍、田、溝、渠	——
廢墟、建築中房屋	⊙	⊙	果園、獨立樹	○	○	土坎	——
寺廟、臨時性房屋	⊙	⊙	圍、基地	○	○	取坎	——
空地、基地	(空)	(空)	果園池、牧場	⊙	(空)	河流、時令河	——
						橋梁、水閘	——
						溝、渠、河、坑、向	——



圖幅接合表		
1896	1996	2096
1895	1995	2095
1894	1994	2094

# 都市計畫地形圖

## 1996



高程：標高自臺灣基隆平均海面為零公尺起算  
 地圖投影坐標系：橫麥卡脫投影，經差二度分帶，中央子午線  
 大地基準：臺灣大地基準TWD97[2010]，採用GRS80參考橢球  
 等高線間隔：等高線間隔1公尺

比例尺：1：1,000

製圖年月：中華民國 110年 6 月  
 主辦單位：高雄市政府都市發展局  
 製圖單位：經緯航太科技股份有限公司

測量控制點、航測控制點	△	△	保存槽、獨立標高點	②	×1257	市區道路、縣道、區道	———
測量定位控制點、精密導線點	⊕	⊕	交通標誌、交通標誌	⊙	⊙	地城界、田埂界	———
永久性房屋、RC地	⊙	⊙	開闢樹、竹林	⊙	⊙	圍欄、溝、橋	———
2樓磚造、樓金業造	⊙	⊙	水田、旱作地	⊙	⊙	土坎	———
廢墟、建築中房屋	⊙	⊙	果園、獨立樹	⊙	⊙	河渠、時令河	———
寺廟、臨時性房屋	⊙	⊙	圃、基地	⊙	⊙	溝渠、水閘	———
空地、基地	⊙	⊙	果園池、牧場	⊙	⊙	溝渠、河川流向	———

行政界線範圍	
程區區	機關區

圖幅接合表		
1897	1997	2097
1896	1996	2096
1895	1995	2095

# 都市計畫地形圖

## 1997

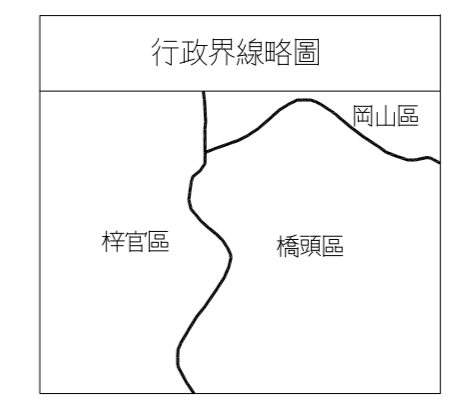


高程：標高自臺灣基隆平均海面為零公尺起算  
 地圖投影坐標系：橫麥卡脫投影，經差二度分帶，中央子午線  
 大地基準：臺灣大地基準TWD97[2010]，採用GRS80參考橢球  
 等高線間隔：等高線間隔1公尺

比例尺：1:1,000

製圖年月：中華民國 110年 6 月  
 主辦單位：高雄市政府都市發展局  
 製圖單位：經緯航大科技股份有限公司

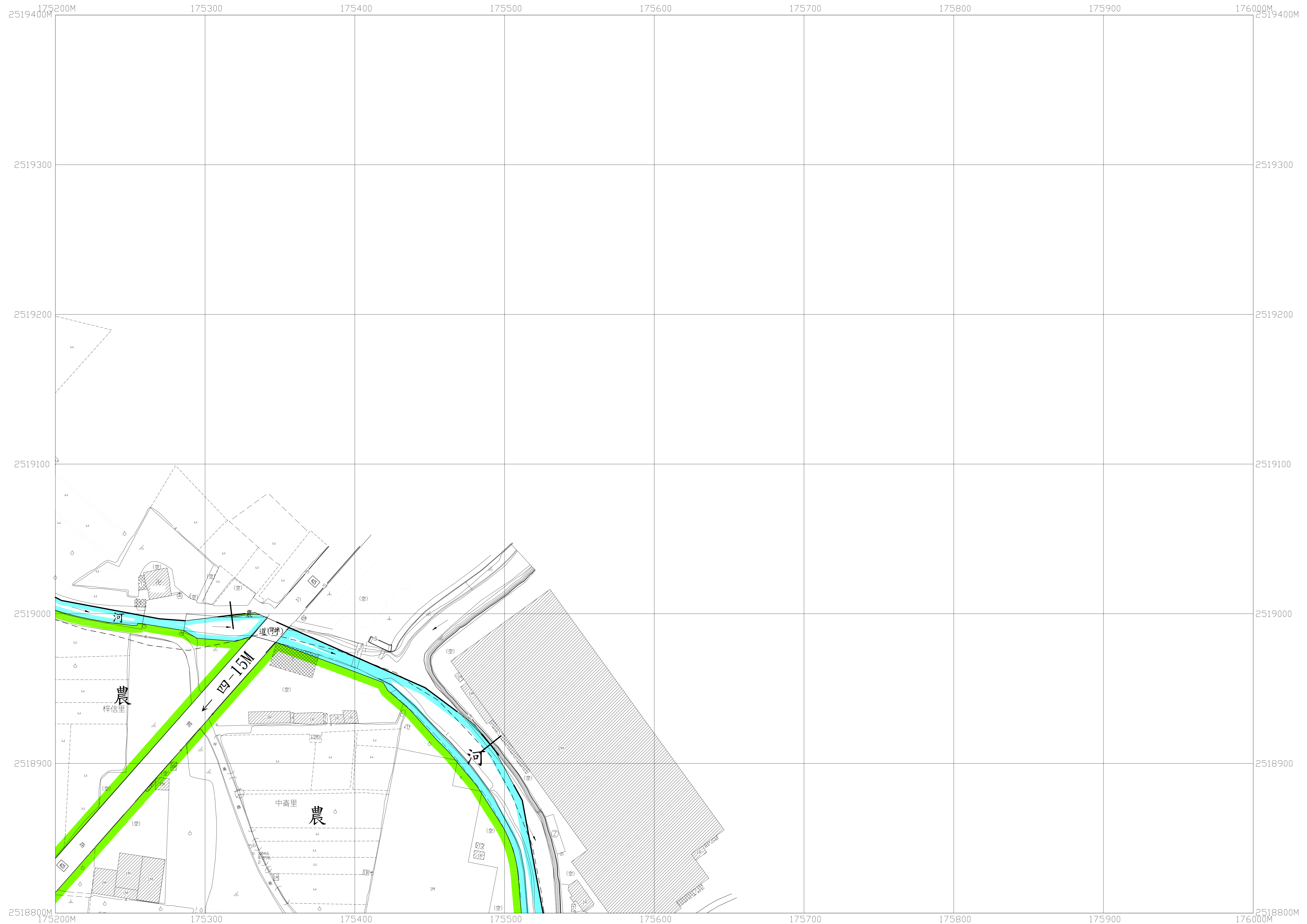
測量控制點、航測控制點	△	△	儲存槽、獨立標高點	②	×1257	市區道路、縣道、區道	——
測量定位點、精密導線點	⊙	⊙	交通標誌、交通標誌	⊙	⊙	地籍界、田埂界	——
永久性房屋、RC地	⊙	⊙	開闢樹、竹林	⊙	⊙	溝、圳、溝	——
2樓磚造、1樓金屬造	⊙	⊙	水田、旱作地	⊙	⊙	土坎	——
廢墟、建築中房屋	⊙	⊙	果園、獨立樹	⊙	⊙	河	——
寺廟、臨時性房屋	⊙	⊙	園、基地	⊙	⊙	溪、時令河	——
空地、基地	⊙	⊙	果園池、牧場	⊙	⊙	溝、水	——
						溝、渠、河川流向	——



1898	1998	2098
1897	1997	2097
1896	1996	2096

# 都市計畫地形圖

# 1998



高程：標高自臺灣基隆平均海面為零公尺起算  
地圖投影坐標系：橫麥卡脫投影，經差二度分帶，中央子午線  
大地基準：臺灣大地基準TWD97〔2010〕，採用GRS80參考橢球  
等高線間隔：等高線間隔1公尺

比例尺：1:1,000

製圖年月：中華民國 110 年 6 月  
主辦單位：高雄市政府都市發展局  
製圖單位：經緯航太科技股份有限公司

圖例	測量控制點、航測控制點	△	△
	測量定位點、精密導線點	⊙	⊙
	永久性房屋、RC地	⊗	⊗
	二樓磚造、樓金業造	⊠	⊠
農	廢墟、建築中房屋	⊞	⊞
	寺廟、臨時性房屋	⊠	⊠
	空地、基地	(空)	+
	儲存槽、獨立標高點	⊙	⊙
市	交通標誌、交通標誌	⊙	⊙
	闊葉樹、竹林	⊙	⊙
	水田、旱作地	⊙	⊙
	果園、獨立樹	⊙	⊙
河	溝、基地	⊙	⊙
	果園池、牧場	⊙	⊙
	市區道路、乾路、面道路	——	——
	地境界、田埂界	——	——
橋	圍土溝	——	——
	土坎	——	——
	取坎	——	——
	河溪、時令河	——	——
圖幅接合表	橋樑、水閘	——	——
	溝渠、河川流向	——	——
	行政界線範圍	——	——
	崑山縣	——	——

圖幅接合表		
1899	1999	2099
1898	1998	2098
1897	1997	2097