

變更大寮都市計畫
(公共設施用地專案通盤檢討) 案
(第二次公開展覽)

【第二次公開展覽案件為變更案第2、4、9、11、12案】
計畫圖

比例尺：1:1,000

中華民國 110 年 8 月

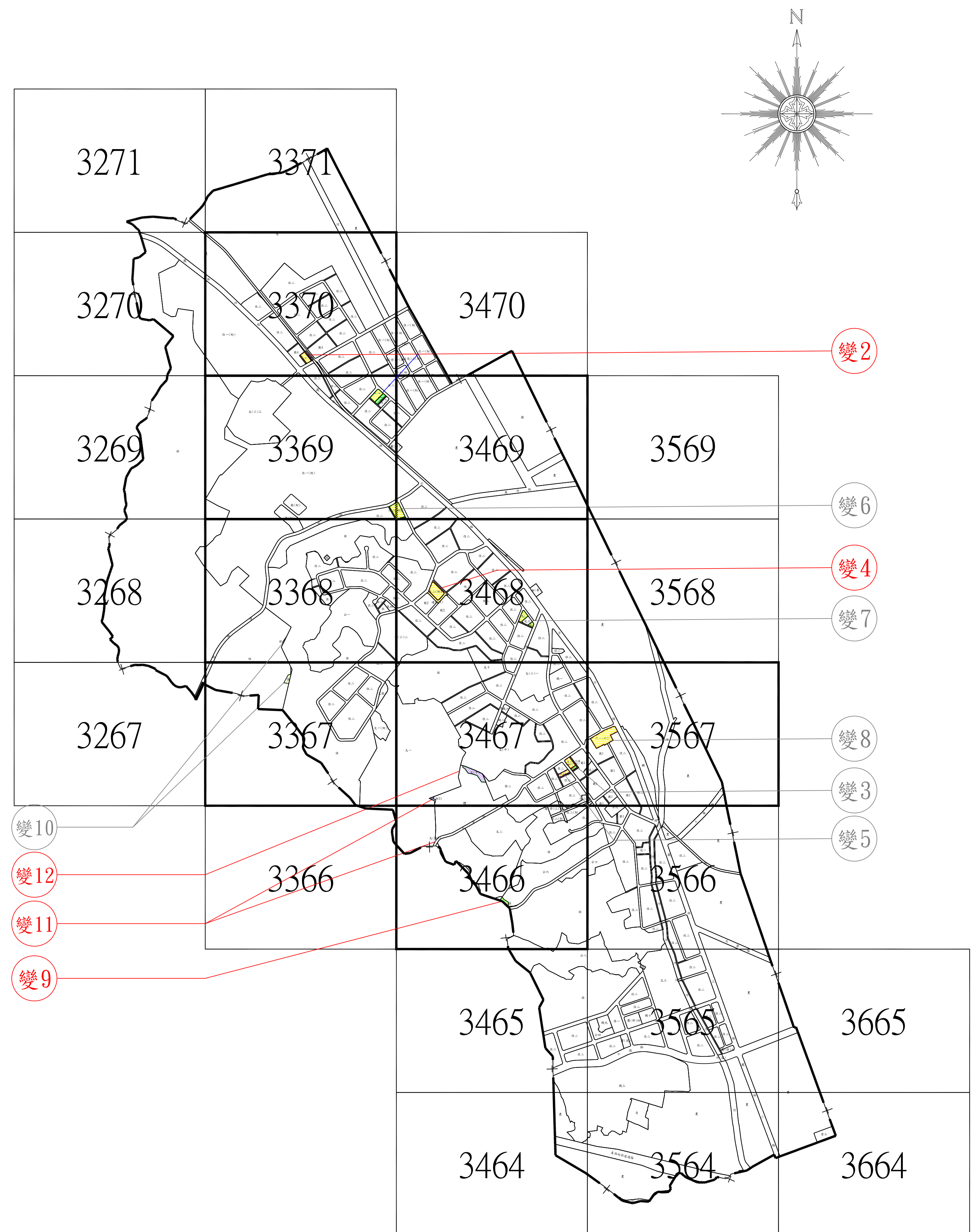
圖例

- | | | | |
|--|-----------|--|--------------|
| | 第一種住宅區 | | 綠地 |
| | 第二種住宅區 | | 公園用地 |
| | 商業區 | | 鄰里公園兼兒童遊戲場用地 |
| | 文教區 | | 兒童遊戲場用地 |
| | 零星工業區 | | 體育場用地 |
| | 加油站專用區 | | 廣場兼兒童遊戲場用地 |
| | 保護區 | | 廣場兼停車場用地 |
| | 農業區 | | 垃圾處理場用地 |
| | 河川區 | | 鐵路用地 |
| | 河川區兼供道路使用 | | 電路鐵塔用地 |
| | 電信專用區 | | 河道用地 |
| | 機關用地 | | 道路用地兼供河川使用 |
| | 自來水事業用地 | | 道路用地 |
| | 捷運系統用地 | | 人行步道 |
| | 學校用地 | | 計畫範圍線 |
| | 社教用地 | | 另行擬定細部計畫範圍線 |
| | 市場用地 | | |
| | 停車場用地 | | |

變更圖例

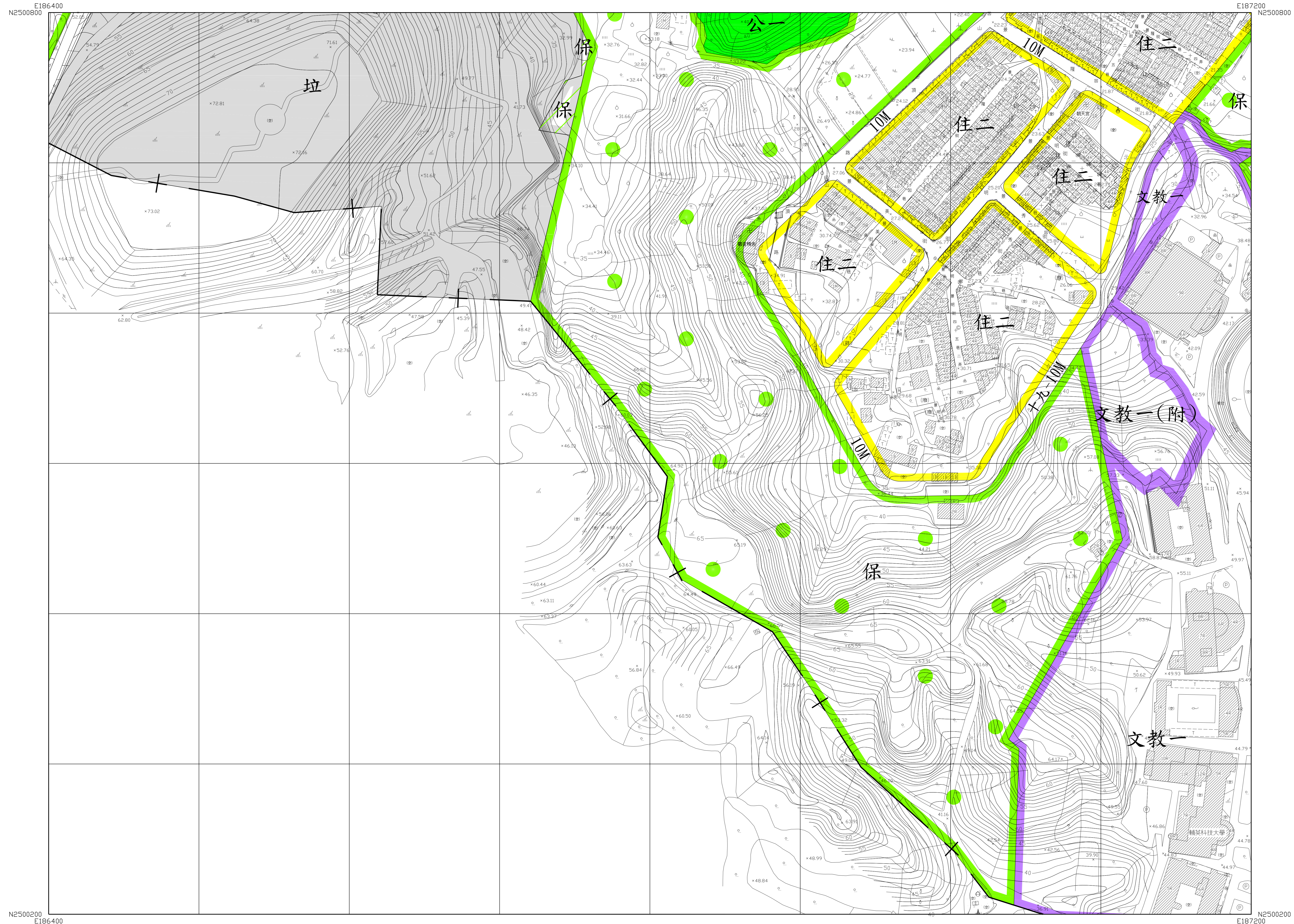
- | | |
|--|----------------------|
| | 變更市場用地為第二種住宅區(附) |
| | 變更市場用地為綠地用地(附) |
| | 變更市場用地為道路用地(附) |
| | 變更公園用地為保護區 |
| | 變更兒童遊戲場用地為第二種住宅區(附) |
| | 變更兒童遊戲場用地為綠地用地(附) |
| | 變更體育場用地為文教區(附3) |
| | 變更體育場用地為學校用地 |
| | 變更廣場兼停車場用地為第二種住宅區(附) |
| | 變更垃圾處理場用地為保護區 |
| | 變更鐵路用地為道路用地(附) |
| | 變更道路用地為道路用地(附) |
| | 變更人行步道用地為第二種住宅區(附) |
| | 變更人行步道用地為人行步道用地(附) |

圖幅接合表



都市計畫地形圖

3367



平面位置採用 997 台灣大地基準 (TWD97), 參考橢球體為 GRS80 橢球,
 投影方式採用二度分帶橫麥卡托投影, 中央經線為東經 121 度, 中央經線尺度比為 0.9999,
 坐標原點為中央經線與赤道交點, 橫坐標西移 250,000 公尺。
 高程採用 2001 台灣高程基準 (TWVD 2001), 等高線間隔平地 2 公尺, 山坡地或丘陵地 2 公尺。

1 : 1,000

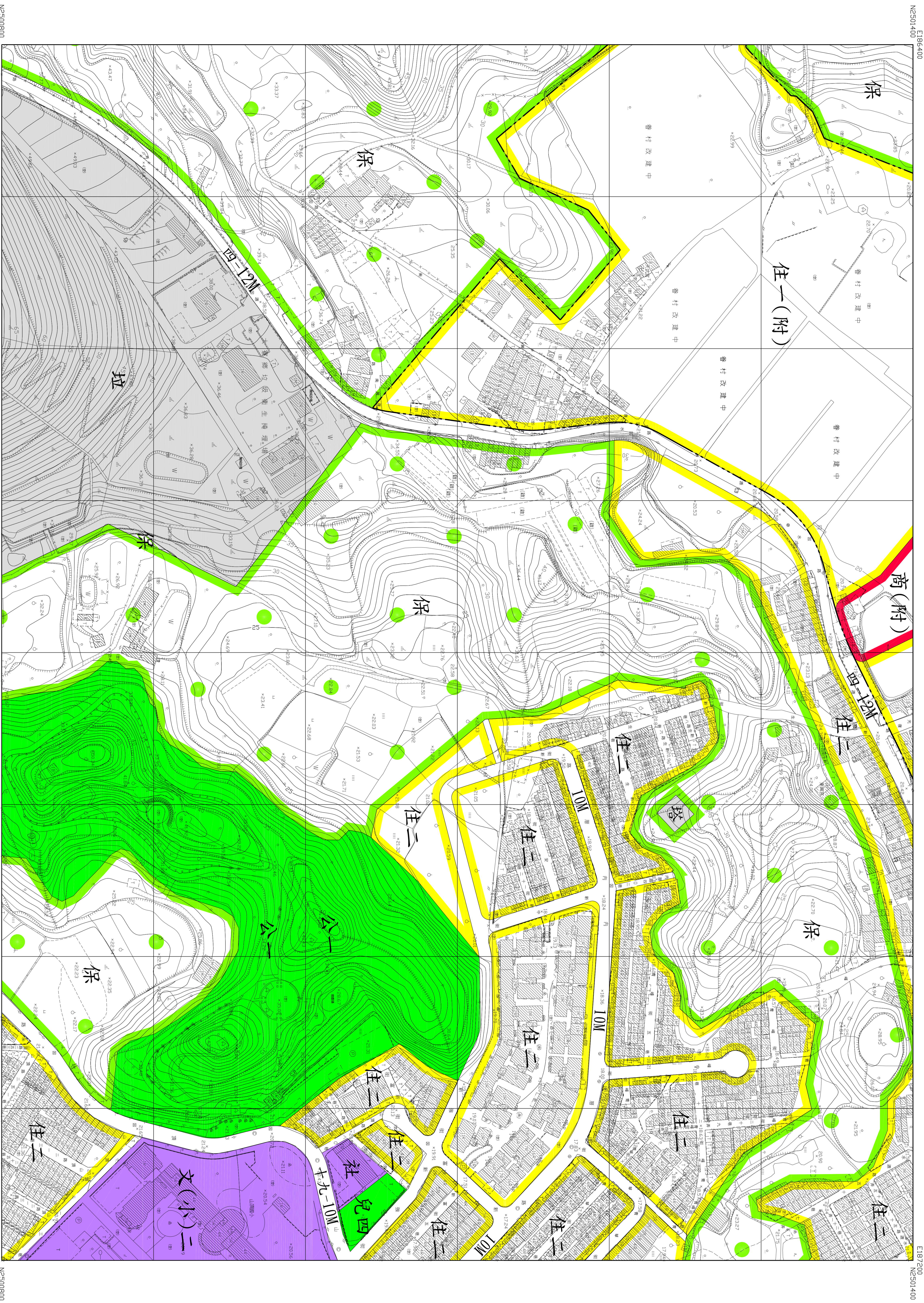
主辦機關 : 高雄市政府
 製圖年月 : 中華民國 105 年 10 月
 製圖單位 : 經緯航太科技股份有限公司

三角點, 航測控制點	△	儲存槽, 獨立標高點	○	市區道路, 縣道, 區道	——
衛星控制點, 精密導線點	⊕	交通號誌, 交通標誌	⊙	地線界, 田埂界	——
永久性房屋, 3M RC	⊠	開業樹, 竹	○	溝, 溝, 溝	——
2層樓, 1層樓	⊡	水田, 旱作地	⊠	擋土牆, 生籬	——
廢墟, 建築中房屋	⊞	菜園, 獨立樹	⊠	路堤, 土坎	——
寺廟, 臨時性房屋	⊞	花園, 菜園	⊠	路塹, 駁坎	——
電線桿, 路燈	⊞	基地, 經緯點	⊠	河流, 時令河	——
		空地, 基地	⊠	橋, 水閘	——
				溝, 河川, 堤防	——

3268	3368	3468
3267	3367	3467
	3366	3466

都市計畫地形圖

3368



平面位置採用 997 台灣大地基準 (TW D97)，參考標點為 CNS80 標點，
 投影方式採用二度分帶橫麥卡托投影，中央經線為東經 121 度，中央緯線為北緯 25 度 00 分 00 秒，
 坐標單位為中央經線與赤道交點，橫坐標單位為 50,000 公尺。

高程採用 001 台灣高程基準 (TWVD 2001)，等距離間隔為 1 公尺，山頂標高以公尺之公尺。

1 : 1,000

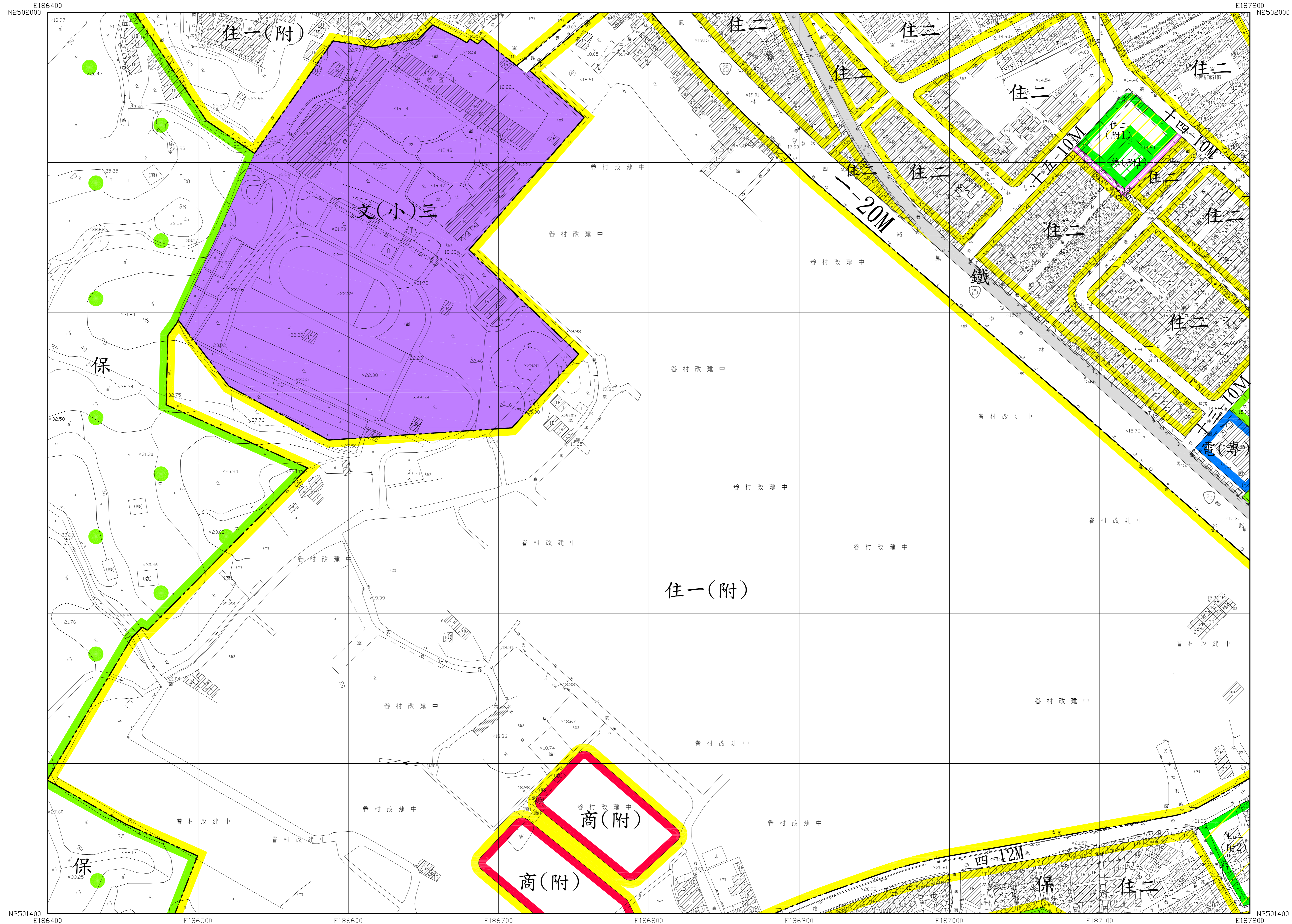
主辦機關：高雄市政府
 製圖年月：中華民國 105 年 10 月
 製圖單位：經緯航太科技股份有限公司

圖例	說明
△	三級點、特設測點
○	二級點、補測點
●	一級點、補測點
○	水準點、二等點
○	二級點、補測點
○	三級點、補測點
○	四級點、補測點
○	五級點、補測點
○	六級點、補測點
○	七級點、補測點
○	八級點、補測點
○	九級點、補測點
○	十級點、補測點
○	十一級點、補測點
○	十二級點、補測點
○	十三級點、補測點
○	十四級點、補測點
○	十五級點、補測點
○	十六級點、補測點
○	十七級點、補測點
○	十八級點、補測點
○	十九級點、補測點
○	二十級點、補測點

圖例	說明
○	三級點、特設測點
○	二級點、補測點
○	一級點、補測點
○	水準點、二等點
○	二級點、補測點
○	三級點、補測點
○	四級點、補測點
○	五級點、補測點
○	六級點、補測點
○	七級點、補測點
○	八級點、補測點
○	九級點、補測點
○	十級點、補測點
○	十一級點、補測點
○	十二級點、補測點
○	十三級點、補測點
○	十四級點、補測點
○	十五級點、補測點
○	十六級點、補測點
○	十七級點、補測點
○	十八級點、補測點
○	十九級點、補測點
○	二十級點、補測點

都市計畫地形圖

3369



平面位置採用 1997 台灣大地基準 (TWD97)，參考橢球體高 GRS80 橢球，
 投影方式採用二度分帶橫麥卡托投影，中央經線為東經 121 度，中央經線尺度比為 0.9999，
 坐標原點為中央經線與赤道交點，橫坐標西移 250,000 公尺。
 高程採用 2001 台灣高程基準 (TWVD 2001)，等高線間隔平地 1 公尺，山坡地或丘陵地 2 公尺。

1 : 1,000

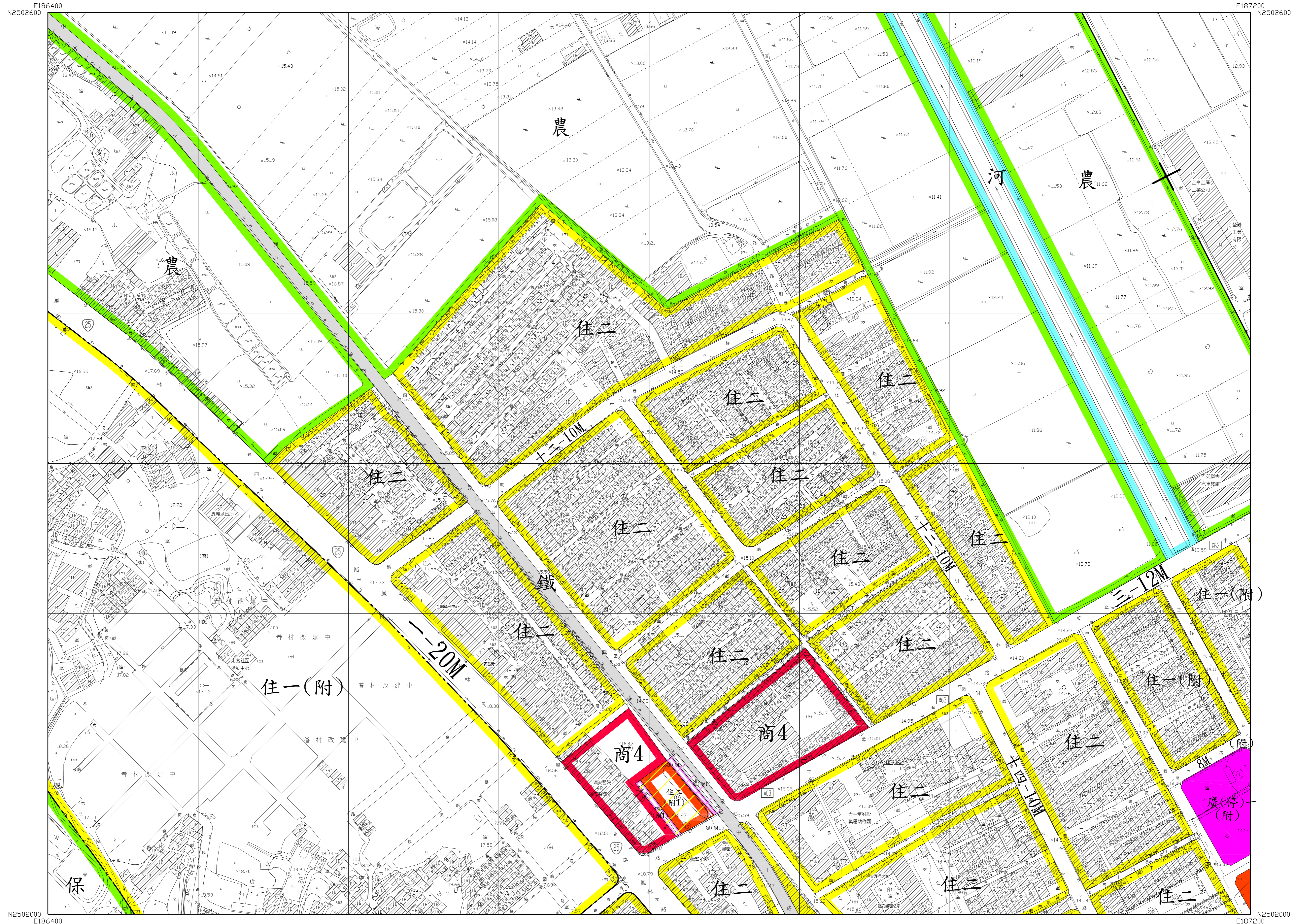
主辦機關：高雄市政府
 製圖年月：中華民國 105 年 10 月
 製圖單位：經緯航太科技股份有限公司

三角點、航測控制點	儲存槽、獨立標高點	Z	市區道路、縣道、鄉道
衛星控制點、精密導線點	交通標誌、交通標誌點	125	地籍界線、田埂界線
永久性房屋	開架樹、竹、林	水田、旱作地	溝、渠、堤
2 層樓、1 層房屋	果園、獨立樹	路堤、土坎	護土牆、生籬
路、橋、建築中房屋	花籃、菜園	路、堤、土坎	路、堤、土坎
寺廟、臨時性房屋	基地、細部地	河流、時令河	溝、渠、堤
電線桿、路燈	空地、基地	溝、渠、堤	溝、渠、堤

圖幅接合表		
3270	3370	3470
3269	3369	3469
3268	3368	3468

都市計畫地形圖

3370



平面位置採用 997 台灣大地基準 (TWD97)，參考橢球體為 GRS80 橢球，
 投影方式採用二度分帶橫麥卡托投影，中央經線為東經 121 度，中央緯線為北緯 22 度 30 分，
 坐標原點為中央經線與赤道交點，橫坐標西移 50,000 公尺，
 高程採用 2001 台灣高程基準 (TWVD 2001)，等高線間隔平地 2 公尺，山坡地或丘陵地 2 公尺。

1 : 1,000

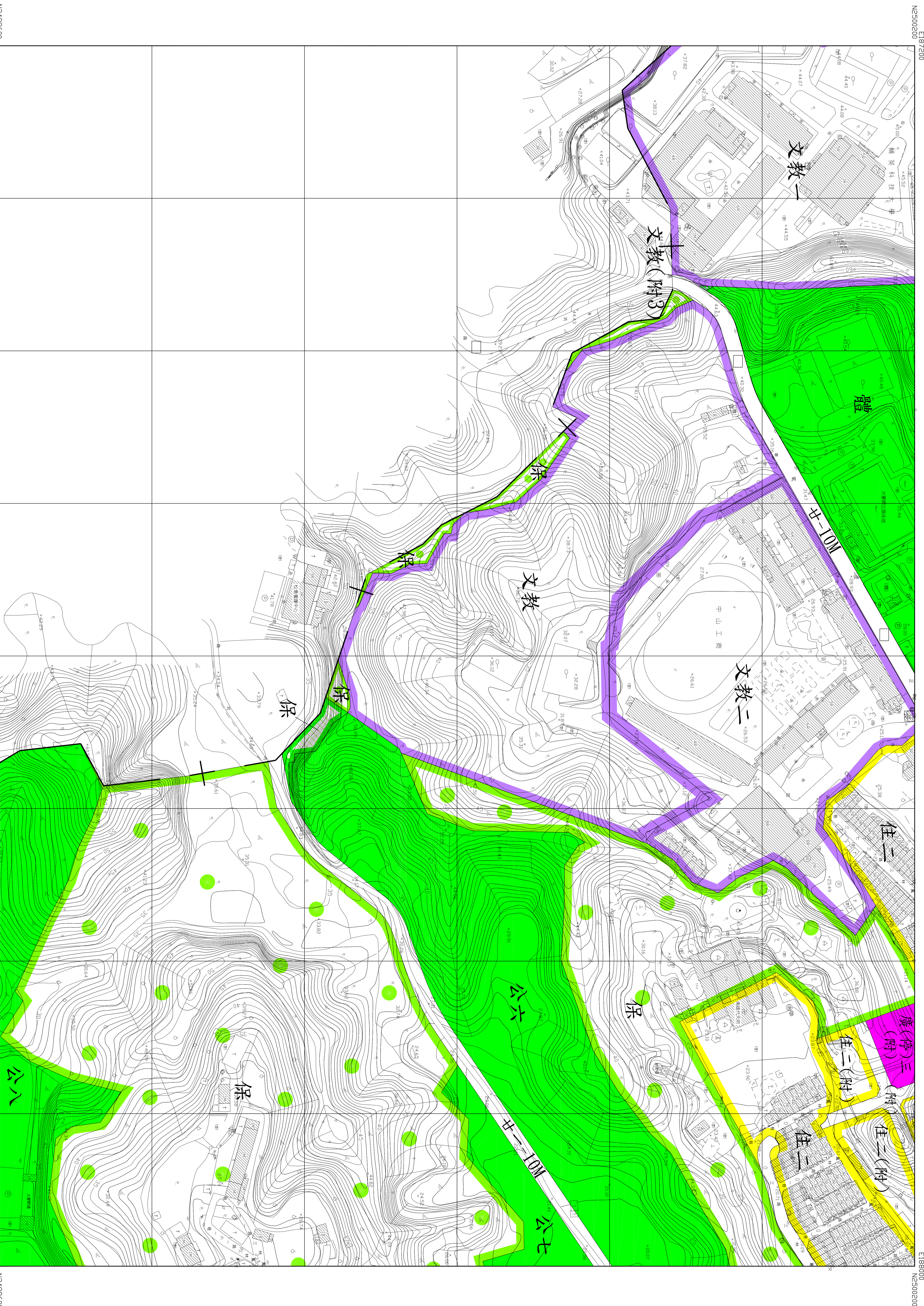
主辦機關：高雄市政府
 製圖年月：中華民國 105 年 10 月
 製圖單位：經緯航太科技股份有限公司

三角點、測測控制點	△	○	儲存槽、獨立標高點	⊙	×12.5	市區道路、縣道、鄉道	——
衛星控制點、精密控制點	⊕	⊙	交通標誌、交通標誌	⊕	○	地溝、田埂、田埂	——
永久性房屋、3M R/C	⊕	⊕	廟、塔、碑、塔	⊕	⊕	堤、溝、溝	——
已廢棄房屋、廢棄中	⊕	⊕	水田、旱作地	⊕	⊕	堤、溝、溝	——
廢墟、建築中房屋	⊕	⊕	果園、獨立樹	⊕	⊕	堤、溝、溝	——
寺廟、臨時性房屋	⊕	⊕	花圃、菜園	⊕	⊕	堤、溝、溝	——
電線桿、路燈	⊕	⊕	基地、建築地	⊕	⊕	堤、溝、溝	——
			空地、基地	⊕	⊕	堤、溝、溝	——

圖幅接合表		
3271	3371	3471
3270	3370	3470
3269	3369	3469

都市計畫地形圖

3466



平面位置採用 97 台灣大地基準 (TWD97)，參考標點為 FRS80 標點，
 投影方式採用二度分帶橫麥卡托投影，中央經線為東經 121 度，中央緯線為北緯 22 度 30 分，
 投影比例尺為 1:50,000 公尺。

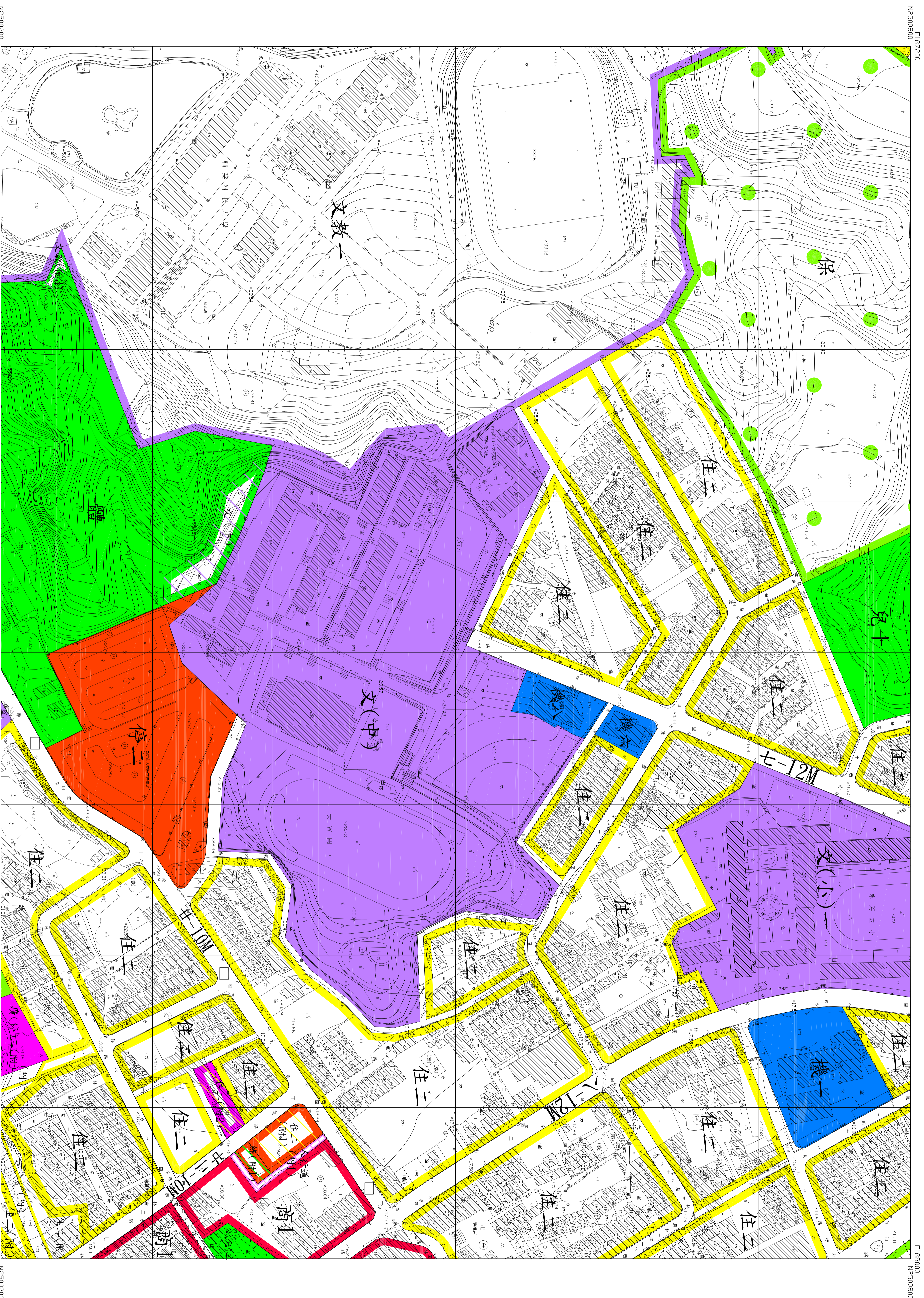
1 : 1,000
 主辦機關：高雄市政府
 製圖年月：中華民國 105 年 10 月
 製圖單位：冠緯航太科技股份有限公司

圖例	說明
△	三等點、特等控制點
○	二等點、特等控制點
●	三等點、特等控制點
○	四等點、特等控制點
○	五等點、特等控制點
○	六等點、特等控制點
○	七等點、特等控制點
○	八等點、特等控制點
○	九等點、特等控制點
○	十等點、特等控制點
○	十一等點、特等控制點
○	十二等點、特等控制點
○	十三等點、特等控制點
○	十四等點、特等控制點
○	十五等點、特等控制點
○	十六等點、特等控制點
○	十七等點、特等控制點
○	十八等點、特等控制點
○	十九等點、特等控制點
○	二十等點、特等控制點

圖例	說明
○	一等點、特等控制點
○	二等點、特等控制點
○	三等點、特等控制點
○	四等點、特等控制點
○	五等點、特等控制點
○	六等點、特等控制點
○	七等點、特等控制點
○	八等點、特等控制點
○	九等點、特等控制點
○	十等點、特等控制點
○	十一等點、特等控制點
○	十二等點、特等控制點
○	十三等點、特等控制點
○	十四等點、特等控制點
○	十五等點、特等控制點
○	十六等點、特等控制點
○	十七等點、特等控制點
○	十八等點、特等控制點
○	十九等點、特等控制點
○	二十等點、特等控制點

都市計畫地形圖

3467



平面位置採用 997 台灣大地基準 (TW97) , 參考標高基準 GRS80 橢圓,
 投影方式採用二度分帶橫麥卡托投影, 中央經線為東經 121 度, 中央緯線為北緯 25 度, 中央經線縮尺 9999 ,
 坐標單位為中央經線與赤道交點, 橫坐標單位為 50,000 公尺.

高程採用 2001 台灣高程基準 (TWVD 2001) , 參考標高為海平面, 山地高程基準為公尺.

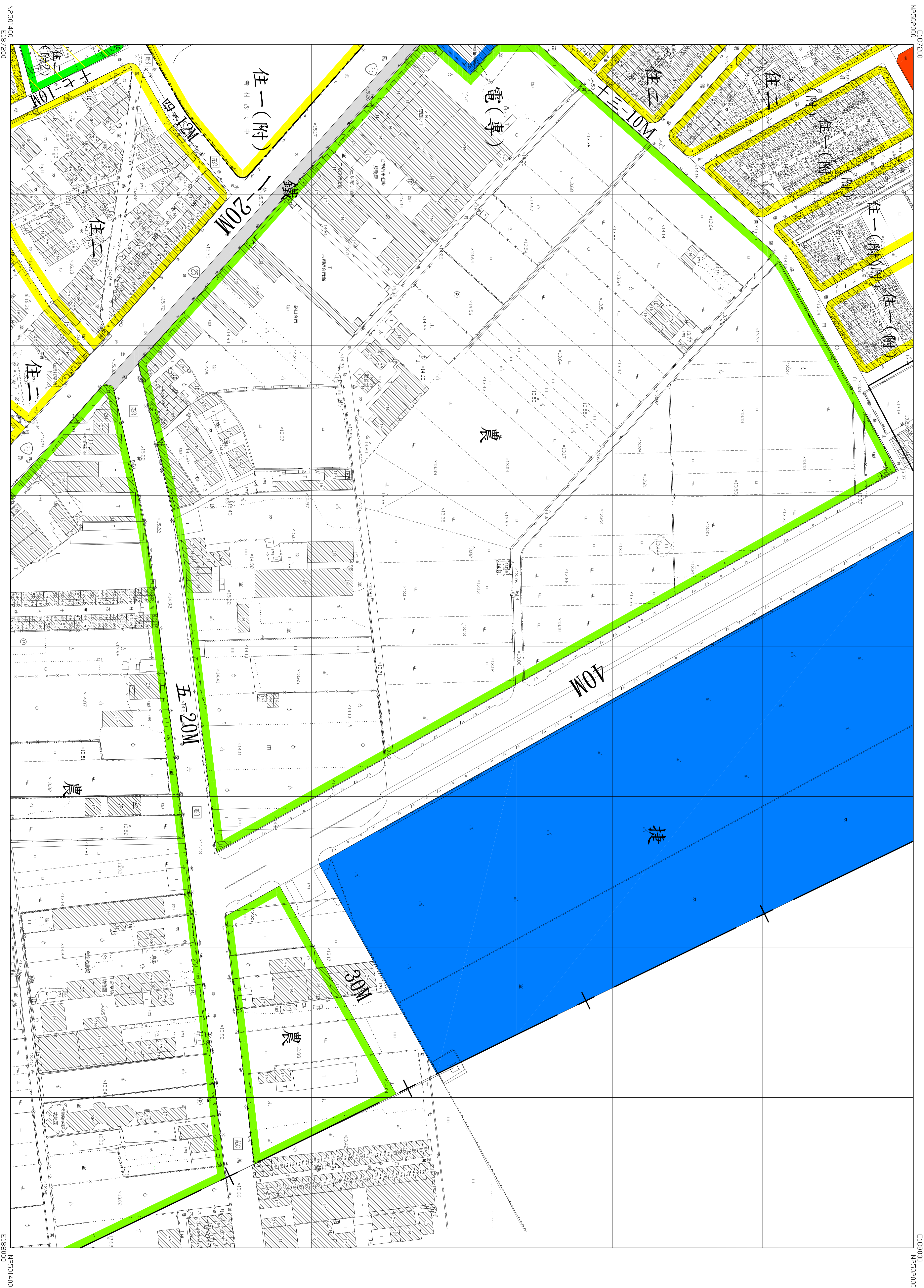
1 : 1,000
 主辦機關 : 高雄市政府
 製圖年月 : 中華民國 105 年 10 月
 製圖單位 : 冠緯航太科技股份有限公司

圖例	三乘號, 新設標記	△	3x3	四面道路, 雙道單邊路
例	舊有房屋區, 轉設商業區	●	○	單邊路, 雙道單邊路
換	永久居住區, 轉設商業區	○	○	單邊路, 雙道單邊路
要)	2 樓層, 1 樓商業	○	○	單邊路, 雙道單邊路
	道路, 商業中區	○	○	單邊路, 雙道單邊路
	道路, 商業中區	○	○	單邊路, 雙道單邊路
	道路, 商業中區	○	○	單邊路, 雙道單邊路
	道路, 商業中區	○	○	單邊路, 雙道單邊路
	道路, 商業中區	○	○	單邊路, 雙道單邊路
	道路, 商業中區	○	○	單邊路, 雙道單邊路
	道路, 商業中區	○	○	單邊路, 雙道單邊路
	道路, 商業中區	○	○	單邊路, 雙道單邊路
	道路, 商業中區	○	○	單邊路, 雙道單邊路
	道路, 商業中區	○	○	單邊路, 雙道單邊路
	道路, 商業中區	○	○	單邊路, 雙道單邊路
	道路, 商業中區	○	○	單邊路, 雙道單邊路
	道路, 商業中區	○	○	單邊路, 雙道單邊路
	道路, 商業中區	○	○	單邊路, 雙道單邊路
	道路, 商業中區	○	○	單邊路, 雙道單邊路
	道路, 商業中區	○	○	單邊路, 雙道單邊路
	道路, 商業中區	○	○	單邊路, 雙道單邊路

圖例	圖號	圖號	圖號
○	3388	3468	3548
○	3367	3467	3567
○	3366	3466	3566

都市計畫地形圖

3469



E187200
N2902000
E188000
N2904000

N290400
E187200
E188000
N290400

平面位置採用 97 台灣大地基準 (TW D 97)，參考標幟為 RSG80 標幟，
 投影方式採用二度分帶橫麥卡托投影，中央經線為東經 121 度，中央緯線北距為 9999，
 坐標單位為中央經線每度為 1000 公尺，橫坐標單位為 50000 公尺。
 高程採用 2001 台灣高程基準 (TWVD 2001)，參考標幟為平均公尺，山頂高程以實測公尺。
 主辦機關：高雄市政府
 製圖年月：中華民國 105 年 10 月
 製圖單位：經緯航太科技股份有限公司

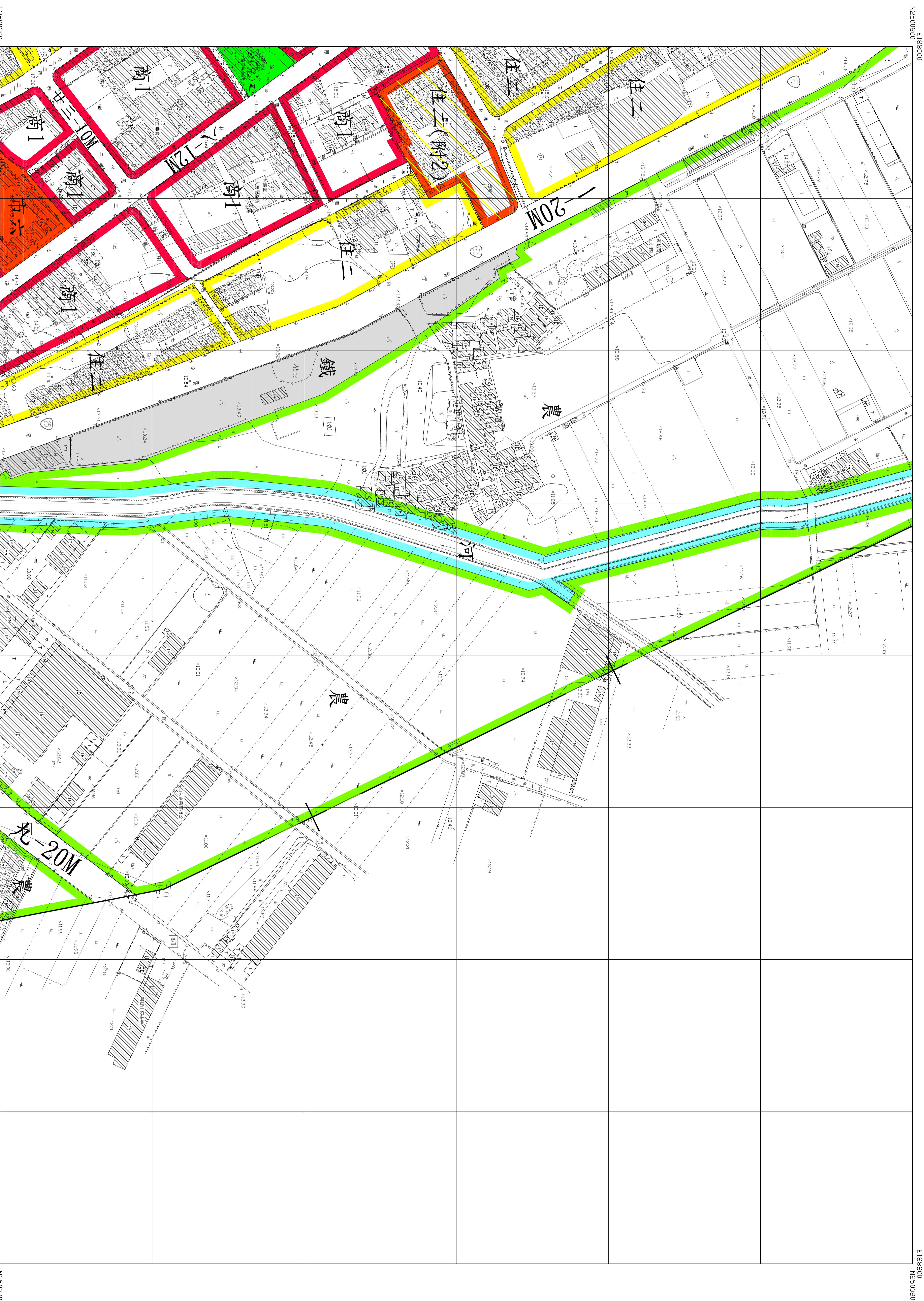
1 : 1,000

圖例	說明
△	三角點、高程控制點
○	水準點、高程控制點
□	建築用地、交通用地
▭	商業用地、住宅用地
▭	工業用地、倉庫用地
▭	農業用地、畜牧用地
▭	公園綠地、遊樂用地
▭	水面、河道、溝渠
▭	道路、橋樑、涵洞
▭	電力線、通訊線

3370	3470	3570
3359	3459	3559
3368	3468	3568

都市計畫地形圖

3567



平面位置採用 97 台灣大地基準 (TWD97), 參考標點為 FRS30 標點,
 投影方式採用二度分帶橫麥卡托投影, 中央經線為東經 121 度, 中央緯線為北緯 25 度 39 分 9 秒,
 坐標系統為中央經線與赤道交點, 橫坐標距離約 50,000 公尺,
 高程採用 2001 台灣高程基準 (TWVD 2001), 等深線間隔 1 公尺, 山頂標高在標高之公尺。

1 : 1,000
 主辦機關：高雄市政府
 製圖年月：中華民國 105 年 10 月
 製圖單位：雄偉航太科技股份有限公司

圖例	說明	圖例	說明
△	三等點、附設控制點	△	地籍標、獨立圖幅 2
○	一等點、附設控制點	○	道路標、雙線道路
○	二等點、附設控制點	○	道路標、單線道路
○	三等點、附設控制點	○	道路標、土路
○	四等點、附設控制點	○	道路標、土路
○	五等點、附設控制點	○	道路標、土路
○	六等點、附設控制點	○	道路標、土路
○	七等點、附設控制點	○	道路標、土路
○	八等點、附設控制點	○	道路標、土路
○	九等點、附設控制點	○	道路標、土路
○	十等點、附設控制點	○	道路標、土路
○	十一等點、附設控制點	○	道路標、土路
○	十二等點、附設控制點	○	道路標、土路
○	十三等點、附設控制點	○	道路標、土路
○	十四等點、附設控制點	○	道路標、土路
○	十五等點、附設控制點	○	道路標、土路
○	十六等點、附設控制點	○	道路標、土路
○	十七等點、附設控制點	○	道路標、土路
○	十八等點、附設控制點	○	道路標、土路
○	十九等點、附設控制點	○	道路標、土路
○	二十等點、附設控制點	○	道路標、土路

圖幅接合表	圖幅號	圖幅號
3468	3568	
3467	3567	
3466	3566	