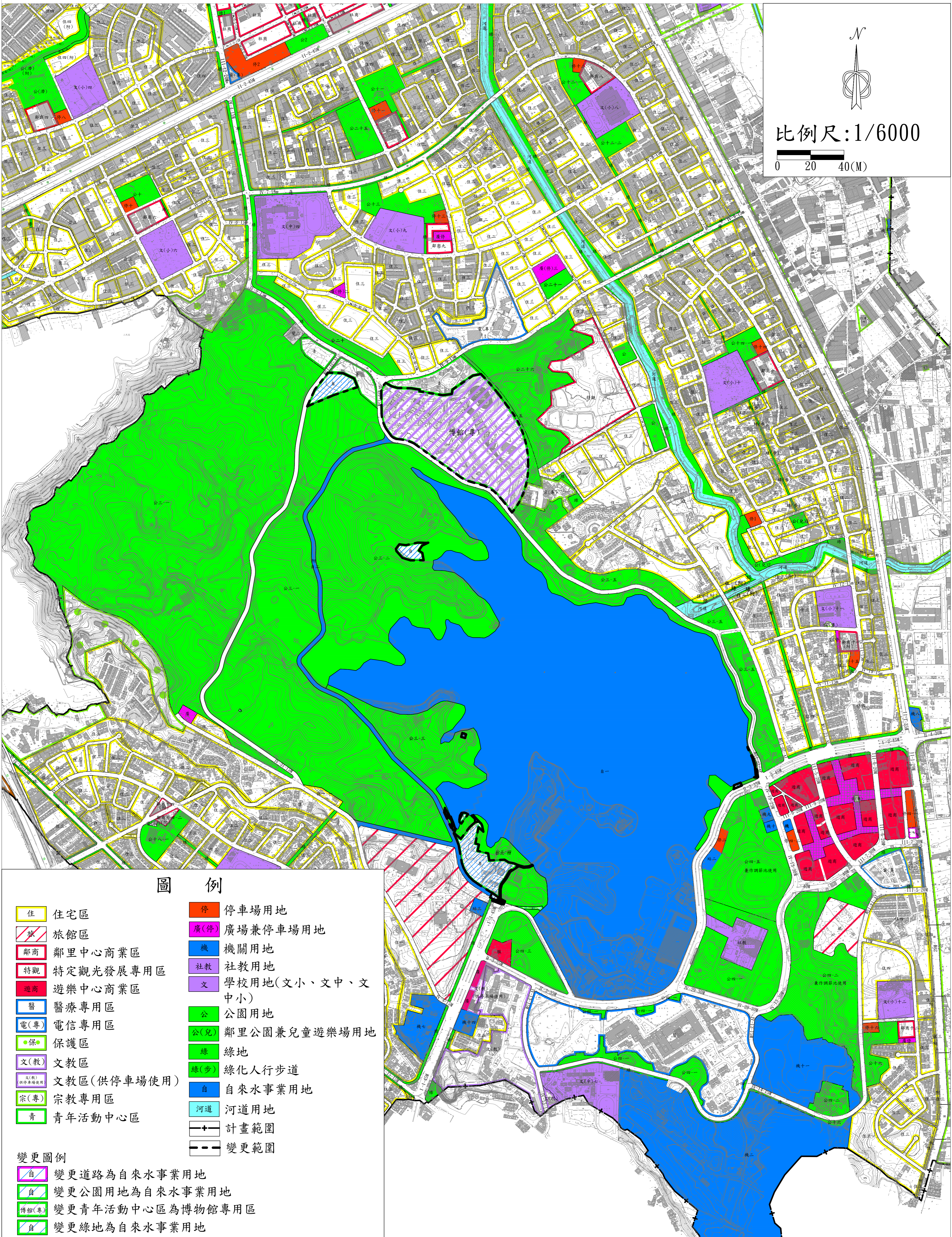


變更澄清湖特定區計畫(部分青年活動中心區為博物館專用區、部分公園用地、綠地及部分道路用地變更為自來水事業用地)(配合國立原住民族博物館園區興建計畫)主要計畫圖



N
 比例尺:1/6000
 0 20 40(M)

圖例

- | | |
|-------------|-----------------|
| 住宅區 | 停車場用地 |
| 旅館區 | 廣場兼停車場用地 |
| 鄰里中心商業區 | 機關用地 |
| 特定觀光發展專用區 | 社教用地 |
| 遊樂中心商業區 | 學校用地(文小、文中、文中小) |
| 醫療專用區 | 公園用地 |
| 電信專用區 | 鄰里公園兼兒童遊樂場用地 |
| 保護區 | 綠地 |
| 文教區 | 綠化人行步道 |
| 文教區(供停車場使用) | 自來水事業用地 |
| 宗教專用區 | 河道用地 |
| 青年活動中心區 | 計畫範圍 |
| | 變更範圍 |
-
- | |
|------------------|
| 變更道路為自來水事業用地 |
| 變更公園用地為自來水事業用地 |
| 變更青年活動中心區為博物館專用區 |
| 變更綠地為自來水事業用地 |