

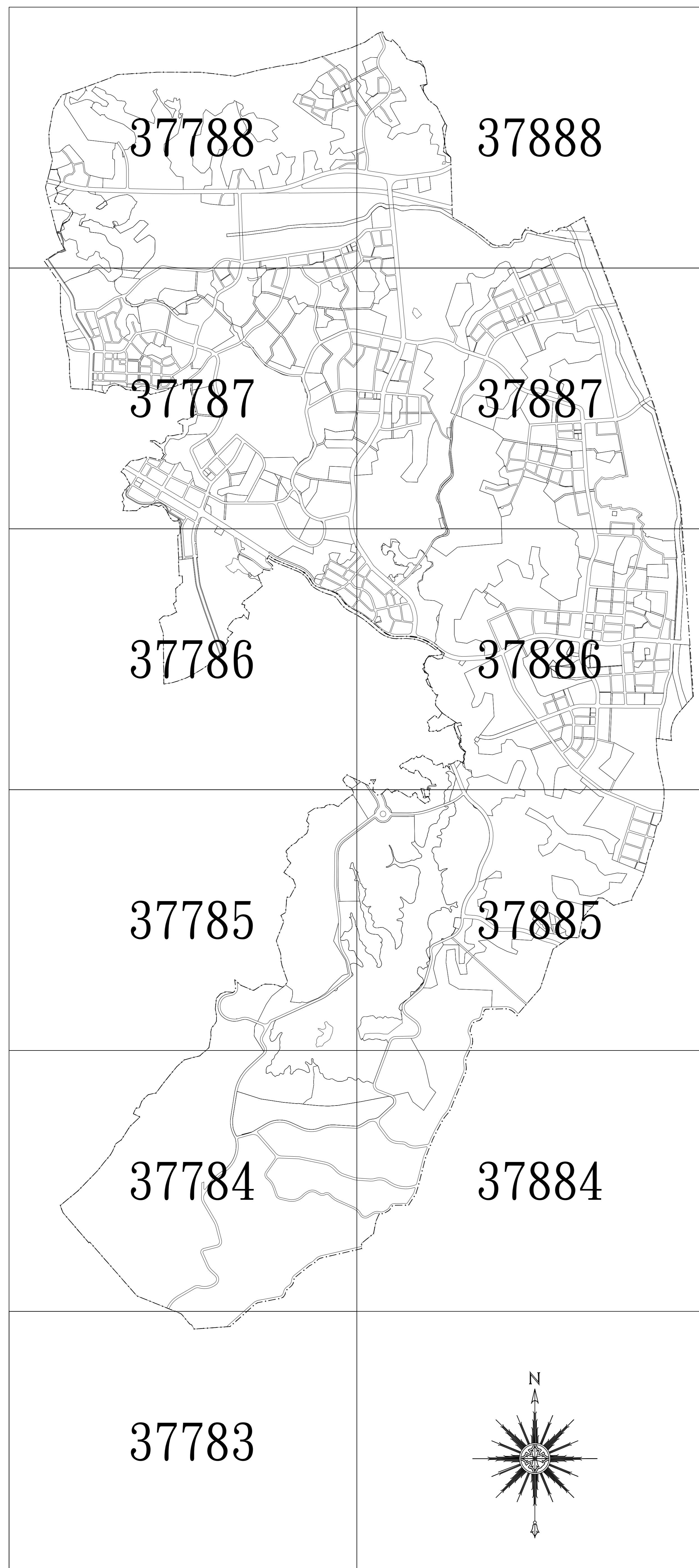
變更大坪頂特定區主要計畫（第三次通盤檢討暨都市計畫圖重製）案  
計畫圖

（第二次公開展覽）

比例尺1：3000

高雄市政府  
中華民國108年1月

# 圖幅接合表

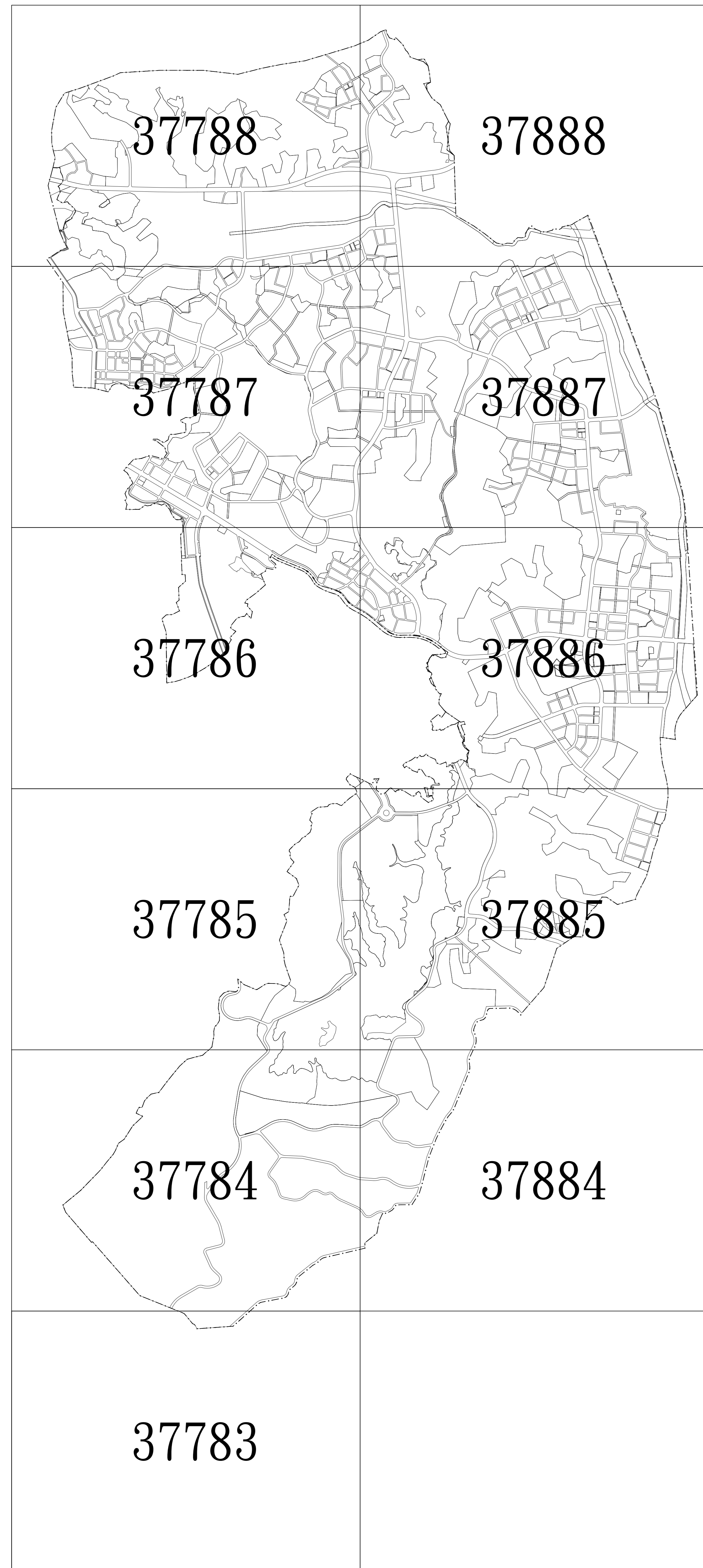


# 變更位置示意圖

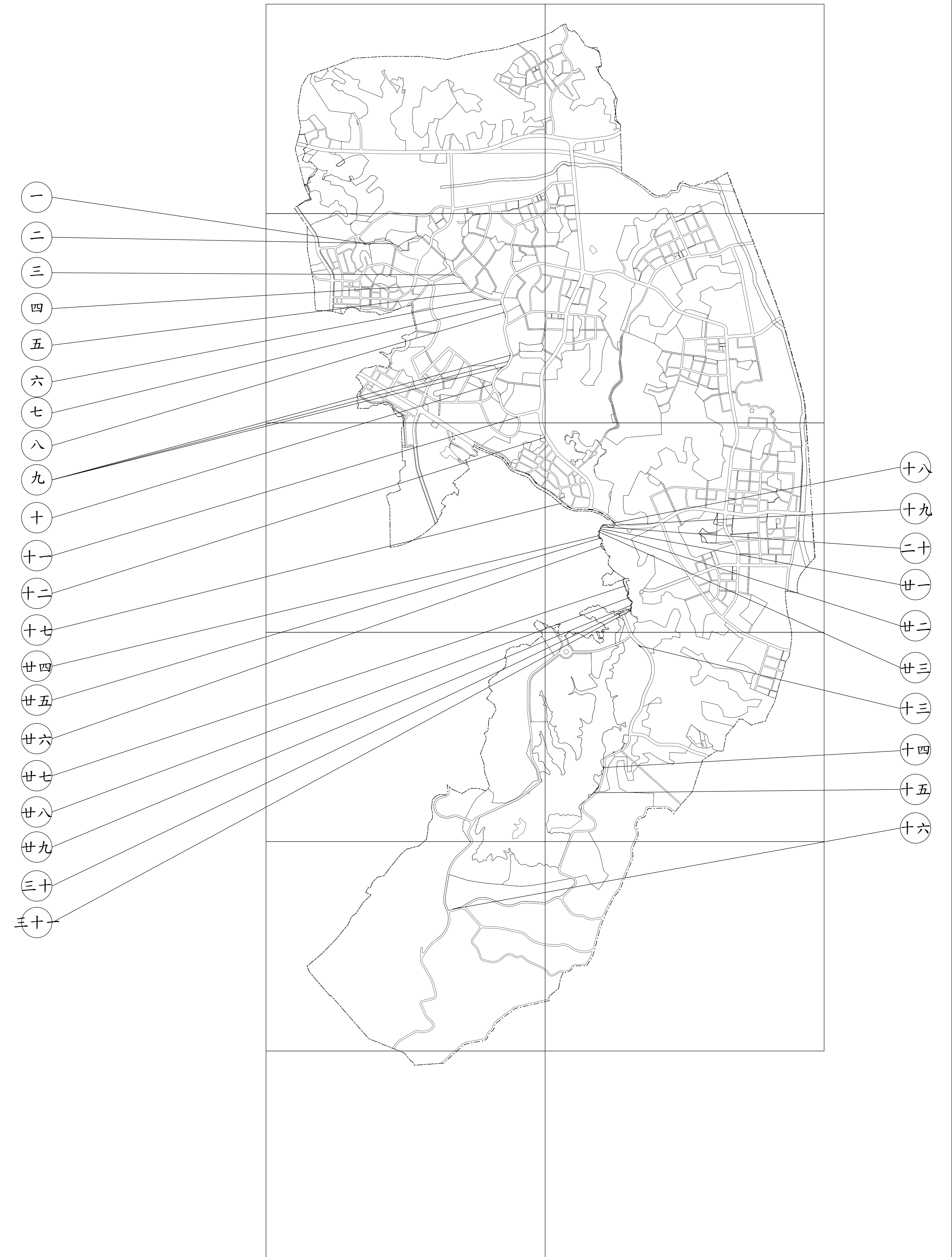


- ① 修訂案名
- ② 修訂計畫人口
- ③ 修訂計畫目標年
- ④ 修訂計畫面積
- ②④ 統一分區名稱
- ②⑤ 修訂都市防災計畫
- ②⑥ 修訂實施進度與經費
- ②⑦ 修訂開發方式
- ②⑧ 修訂土地使用分區管制要點
- ②⑨ 修訂都市設計基準
- ③⑩ 修訂整體開發地區  
土地開發許可要點

# 圖幅接合表



# 重製疑義變更位置示意圖



# 圖例

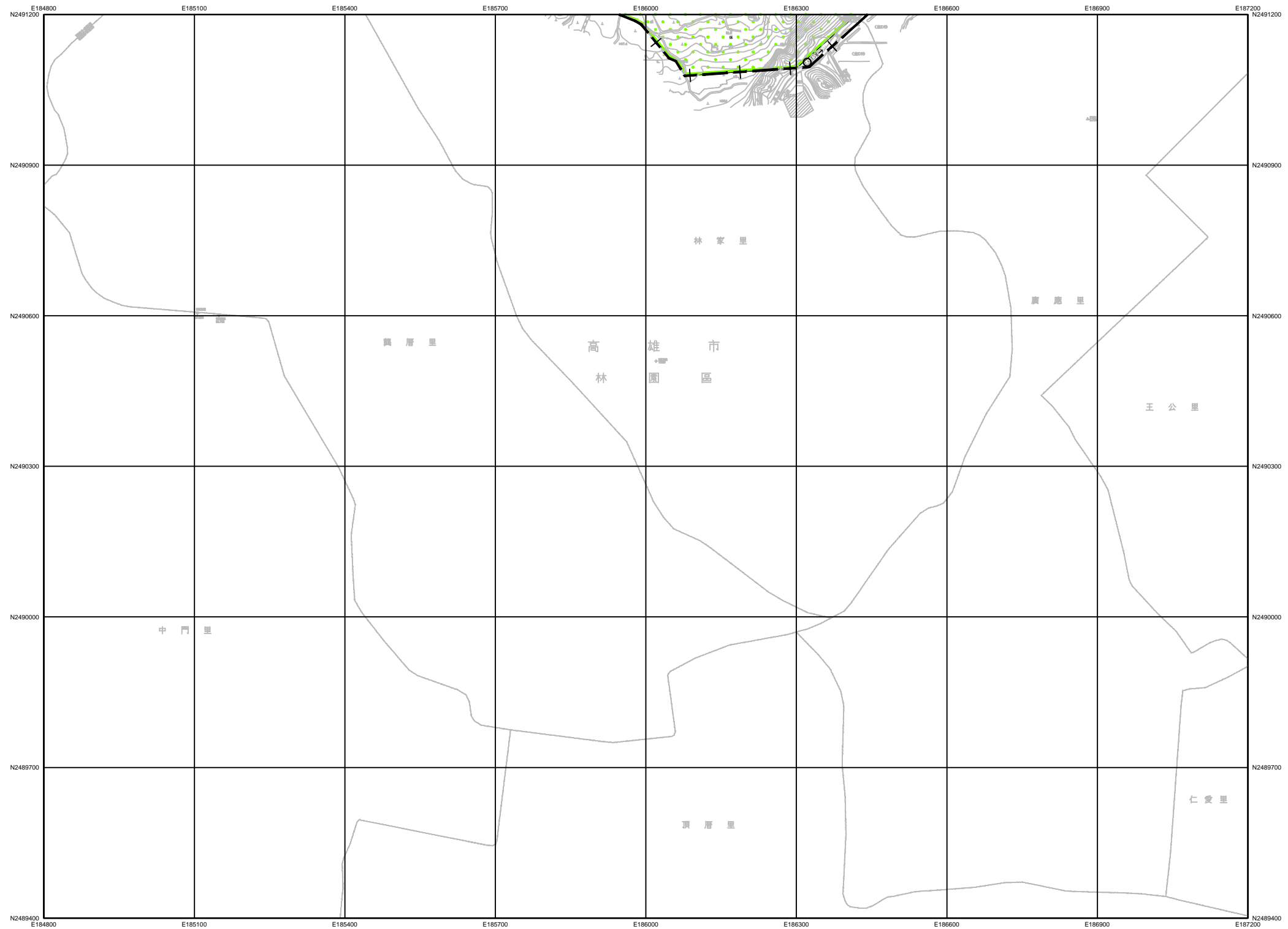
	住宅區		劃出整體開發界線
	商業區		大崎腳整體開發範圍線
	工業區		
	農業區		
	保護區		
	特別保護區		
	宗教專用區		
	墳墓專用區		
	河川區		
	河川區兼供道路使用		
	機關用地		
	學校用地		
	公園用地		
	兒童遊樂場用地		
	綠地用地		
	綠化步道用地		
	人行步道用地		
	市場用地		
	停車場用地		
	電力事業用地		
	電路鐵塔用地		
	水管路用地		
	變電所用地		
	墳墓用地		
	河道用地		
	快速公路用地兼供河川使用		
	快速公路用地		
	道路用地兼供河川使用		
	道路用地		
	原計畫計畫範圍線		
	檢討後計畫範圍線		

# 變更圖例

	變更住宅區為加油站專用區		變更公園用地為道路用地		變更原台灣省部分商業區(舊聚落)為特定第二種商業區
	變更住宅區為河川區		變更公園用地為廣場兼停車場用地		變更原台灣省部分商業區(整體開發區)為特定第二種商業區
	變更住宅區為公園用地		變更停車場用地為保護區		變更原高雄市部分乙種工業區為第一種乙種工業區
	變更住宅區為墳墓用地		變更停車場用地為道路用地		變更原台灣省部分乙種工業區為第二種乙種工業區
	變更住宅區為道路用地		變更電路鐵塔用地為住宅區		變更原台灣省部分第二種住宅區為道路用地
	變更住宅區為廣場兼停車場用地		變更變電所用地為住宅區		變更原台灣省部分第二種住宅區為公園用地
	變更住宅區為宗教專用區		變更廣場用地為保護區		變更原台灣省部分第二種住宅區為第二種住宅區
	變更商業區為道路用地		變更公墓用地為墳墓用地		
	變更農業區為道路用地		變更公墓用地為機關用地		
	變更農業區為河川區		變更公墓用地為範圍外土地		
	變更農業區為殯葬專用區		變更墓地用地為墳墓用地		
	變更農業區為範圍外土地		變更墓地用地為範圍外土地		
	變更保護區為公園用地		變更骨灰(骸)存放設施用地為墳墓用地		
	變更保護區為道路用地		變更道路用地為保護區		
	變更保護區為範圍外土地		變更道路用地為公園用地		
	變更風景區為宗教專用區		變更道路用地為道路用地兼供河川使用		
	變更風景區為農業區		變更道路用地為範圍外土地		
	變更風景區為保護區		變更道路用地為住宅區		
	變更機關用地為農業區		變更道路用地為水庫專用區		
	變更機關用地為範圍外土地		變更道路用地為特定第一種低密度住宅區		
	變更高中(職)用地(兼供國中使用)為文高用地		變更範圍外土地為道路用地		
	變更國小用地為文高用地		變更範圍外土地為住宅區		
	變更國小用地為住宅區		變更範圍外土地為保護區		
	變更文中用地為住宅區		變更水庫用地為水庫專用區		
	變更公園用地為保護區		變更原高雄市部分第二種住宅區為第二種住宅區		
	變更公園用地為墳墓用地		變更原台灣省部分舊聚落住宅區為第二種住宅區		
	變更公園用地為農業區		變更原台灣省部分第二種住宅區為第二種住宅區		
	變更公園用地為綠地用地		變更原台灣省部分第三種住宅區為特定第三種住宅區		
	變更公園用地為殯葬專用區		變更原台灣省部分第一種住宅區為特定低密度住宅區(大坪、坪頂)		
	變更公園用地為道路用地		變更原高雄市部分特定低密度住宅區(大坪、坪頂)為特定低密度住宅區(大坪、坪頂)		
	變更公園用地為殯葬專用區		變更原高雄市部分特定商業區(大坪、坪頂)為特定第一種商業區(大坪、坪頂)		

# 變更大坪頂特定區主要計畫（第三次通盤檢討暨都市計畫圖重製）案計畫圖

37783

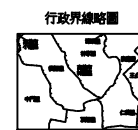


平面位置採用1997台灣大地基準(TWD97)，參考橢球體為GRS80橢球。  
 投影方式採用二度分帶橫麥卡托投影，中央經線為東經121度，中央經線尺度比為0.9999。  
 坐標原點為中央經線與赤道交點，橫坐標西移250,000公尺。  
 高程採用2001台灣高程基準(TWVD 2001)。  
 等高線間隔：首曲線2公尺，計曲線10公尺。

1 : 3,000

主辦機關：高雄縣政府  
 測製時間：中華民國99年10月  
 測製機關：詮華國土測繪有限公司

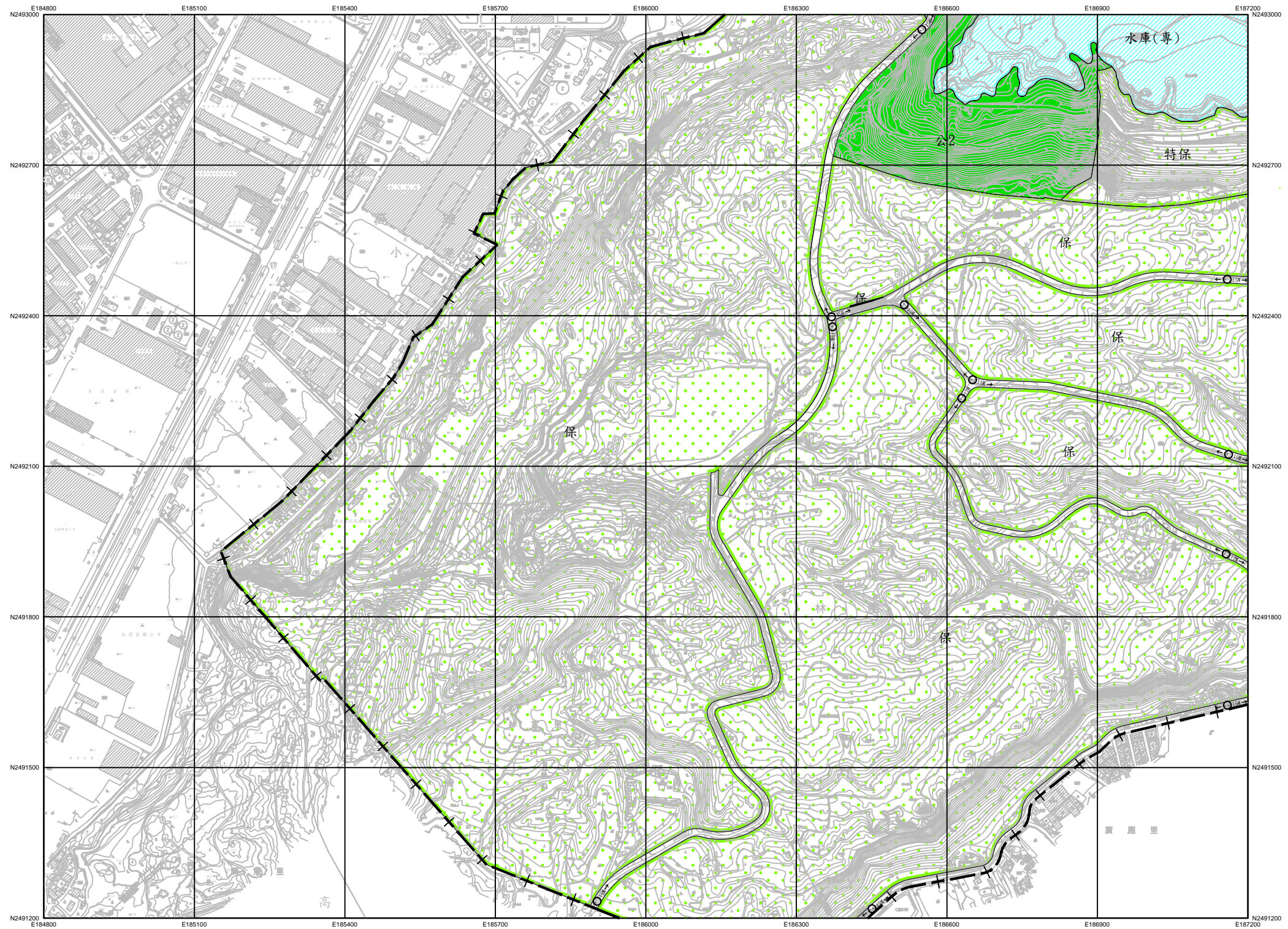
例 注 說 明 符 號 示 意	電力線 電話線 鐵道 堤防 橋樑 水田 旱作地 森林 草場 墳墓 其他	比例尺 1:12.5 縮小 放大 縮小 放大 縮小 放大 縮小 放大	地籍線 地籍區界 地籍段界 地籍點界 地籍線 地籍區界 地籍段界 地籍點界	行政界線 村界 里界 鄉界 縣界 國界
--------------------------------------	-------------------------------------------------------------------	---------------------------------------------------------------	------------------------------------------------------------	------------------------------------



圖幅接合表	
37784	37884
37783	

# 變更大坪頂特定區主要計畫（第三次通盤檢討暨都市計畫圖重製）案計畫圖

37784



平面位置採用1997台灣大地基準(TWD97)，參考橢球體為GRS80橢球。  
 投影方式採用二度分帶橫麥卡托投影，中央經線為東經121度，中央經線尺度比為0.9999。  
 坐標原點為中央經線與赤道交點，橫坐標西移250,000公尺。  
 高程採用2001台灣高程基準(TWVD 2001)。  
 等高線間隔：首曲線2公尺，計曲線10公尺。

1 : 3,000

主辦機關：高雄縣政府  
 測製時間：中華民國99年10月  
 測製機關：詮華國土測繪有限公司

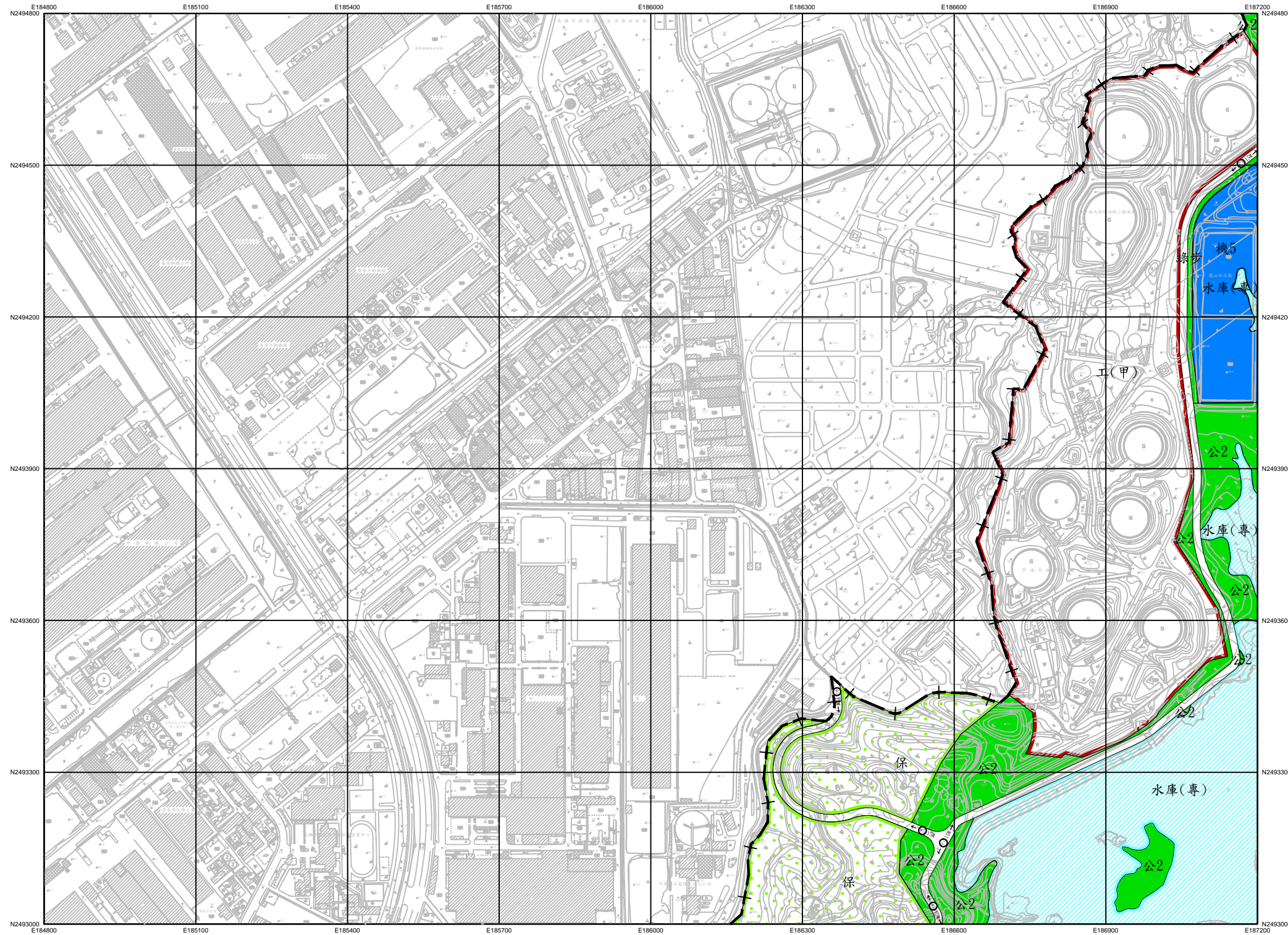
電線桿、電線、光纖、中樑	▲ +	獨立電桿	○	中樑、電線、光纖	——
電線桿、電線、光纖、中樑	◆	儲水池	○	地層、田、菜	——
永久地界線	——	灌溉、竹、林	○	灌溉、竹、林	——
臨時地界線	——	水田、耕作地	○	灌溉、竹、林	——
界址	——	灌溉、竹、林	○	灌溉、竹、林	——
臨時地界線	——	灌溉、竹、林	○	灌溉、竹、林	——
界址	——	灌溉、竹、林	○	灌溉、竹、林	——
界址	——	灌溉、竹、林	○	灌溉、竹、林	——



圖幅接合表
37785 37885
37784 37884
37783

# 變更大坪頂特定區主要計畫（第三次通盤檢討暨都市計畫圖重製）案計畫圖

37785



平面位置採用1997台灣大地基準(TWD97)，參考橢球體為GRS80橢球。  
 投影方式採用二度分帶橫麥卡托投影，中央經線為東經121度，中央經線尺度比為0.9999。  
 坐標原點為中央經線與赤道交點，橫坐標西移250,000公尺。  
 高程採用2001台灣高程基準(TWVD 2001)。  
 等高線間隔：首曲線2公尺，計曲線10公尺。

1 : 3,000

主辦機關：高雄縣政府  
 測製時間：中華民國99年10月  
 測製機關：詮華國土測繪有限公司

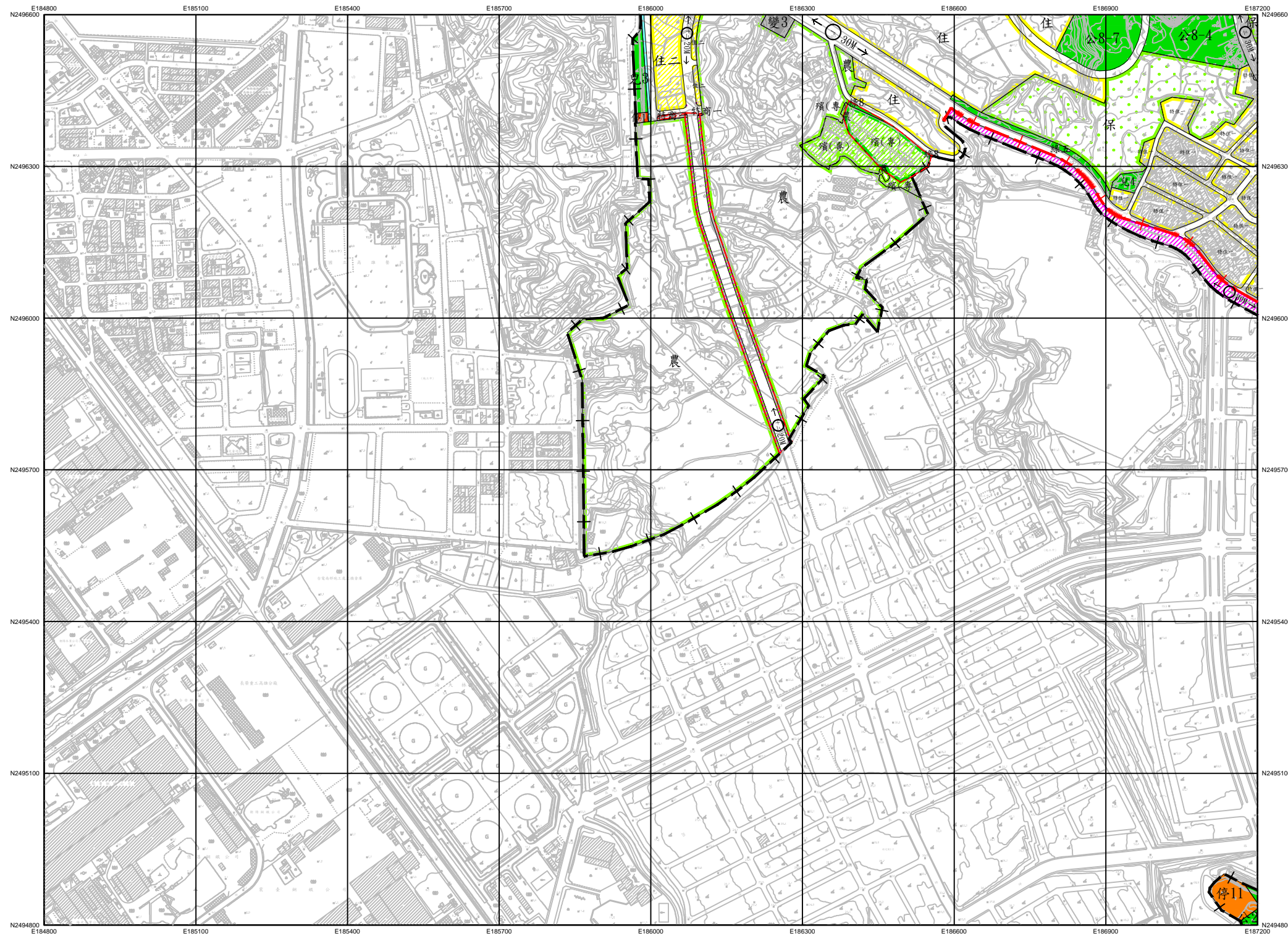
電線杆線路、杆塔	▲	電力線路	—	中區鐵路、鐵路	—
電線杆線路、杆塔	◆	電力線路	—	鐵路、田	—
永久地界線	—	鐵路、竹	—	鐵路、田	—
臨時地界線	—	林	—	鐵路、田	—
界址	—	水田、耕作地	—	鐵路、田	—
界址	—	果園、園地	—	鐵路、田	—
界址	—	菜園、園地	—	鐵路、田	—
界址	—	菜園、園地	—	鐵路、田	—
界址	—	菜園、園地	—	鐵路、田	—
界址	—	菜園、園地	—	鐵路、田	—

行政界線	—
鄉界	—
村界	—

圖幅接合表
37786 37886
37785 37885
37784 37884

# 變更大坪頂特定區主要計畫（第三次通盤檢討暨都市計畫圖重製）案計畫圖

37786



平面位置採用1997台灣大地基準(TWD97)，參考橢球體為GRS80橢球。  
 投影方式採用二度分帶橫麥卡托投影，中央經線為東經121度，中央經線尺度比為0.9999。  
 坐標原點為中央經線與赤道交點，橫坐標西移250,000公尺。  
 高程採用2001台灣高程基準(TWVD 2001)。  
 等高線間隔：首曲線2公尺，計曲線10公尺。

1 : 3,000

主辦機關：高雄縣政府  
 測製時間：中華民國99年10月  
 測製機關：詮華國土測繪有限公司

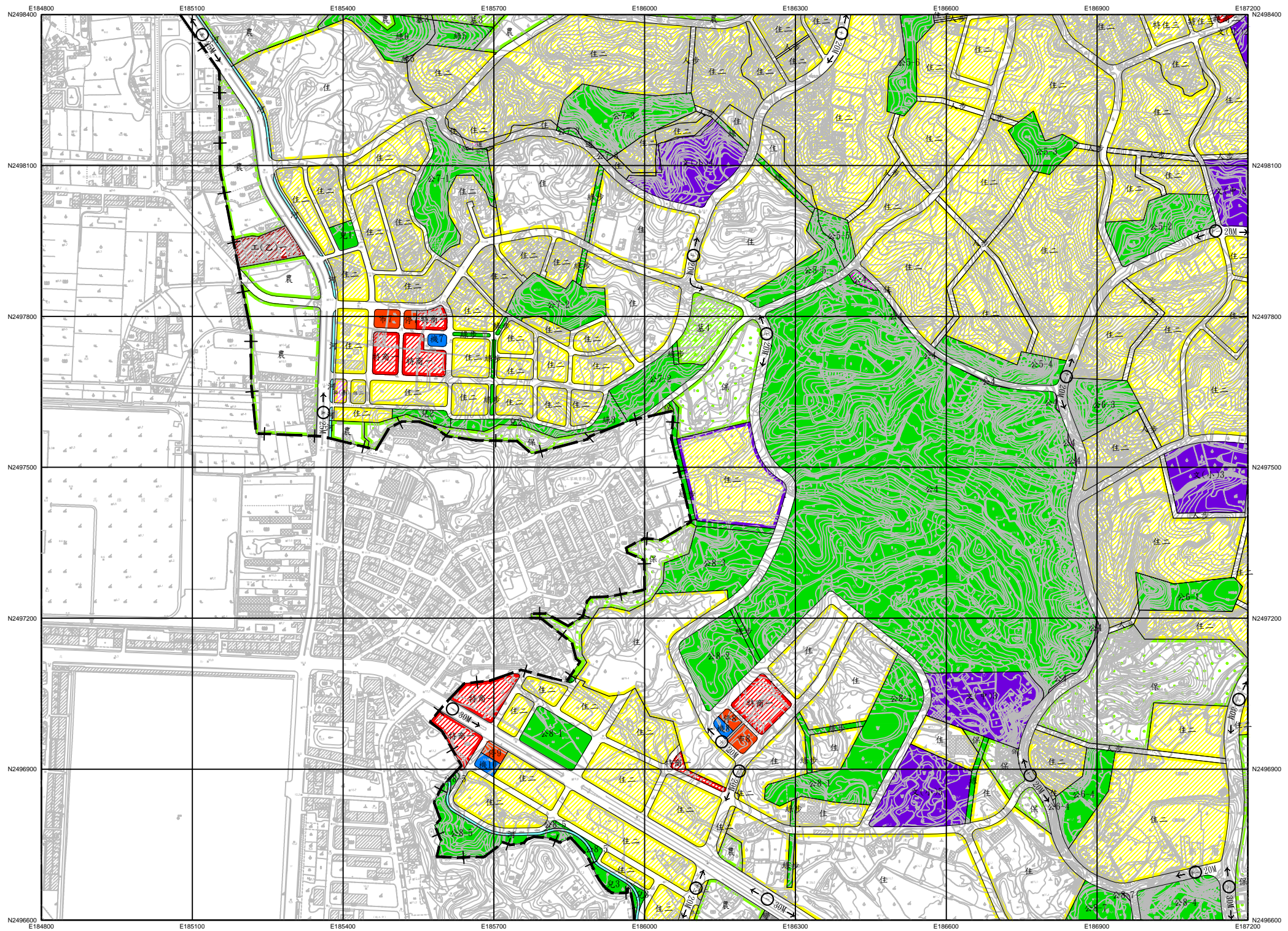
電桿線路	▲	電力線路	—12.5	中區鐵路、區區鐵路	—
水久性橋樑	◊	橋樑	—	鐵路、田	—
臨時性橋樑	◊	欄杆、竹、林	—	區、橋、溝	—
溝渠	—	水田、旱作地	—	區土庫、溝	—
溝渠	—	溝渠、獨立樹	—	區、土、次	—
溝渠	—	溝渠、溝	—	區、溝、次	—
溝渠	—	空、溝、獨立樹	—	區、溝、溝、溝、溝	—
溝渠	—	空、溝、獨立樹	—	水、溝、溝、溝、溝	—

行政界線略圖	
圖例	圖

圖幅接合表	
37787	37887
37786	37886
37785	37885



# 變更大坪頂特定區主要計畫 (第三次通盤檢討暨都市計畫圖重製) 案計畫圖 37787



平面位置採用 1997 台灣大地基準 (TWD97)，參考橢球體為 GRS80 橢球。  
 投影方式採用二度分帶橫麥卡托投影，中央經線為東經 121 度，中央經線尺度比為 0.9999。  
 坐標原點為中央經線與赤道交點，橫坐標西移 250,000 公尺。  
 高程採用 2001 台灣高程基準 (TWVD 2001)。  
 等高線間隔：首曲線 2 公尺，計曲線 10 公尺。

1 : 3,000

主辦機關：高雄縣政府  
 測製時間：中華民國 99 年 10 月  
 測製機關：詮華國土測繪有限公司

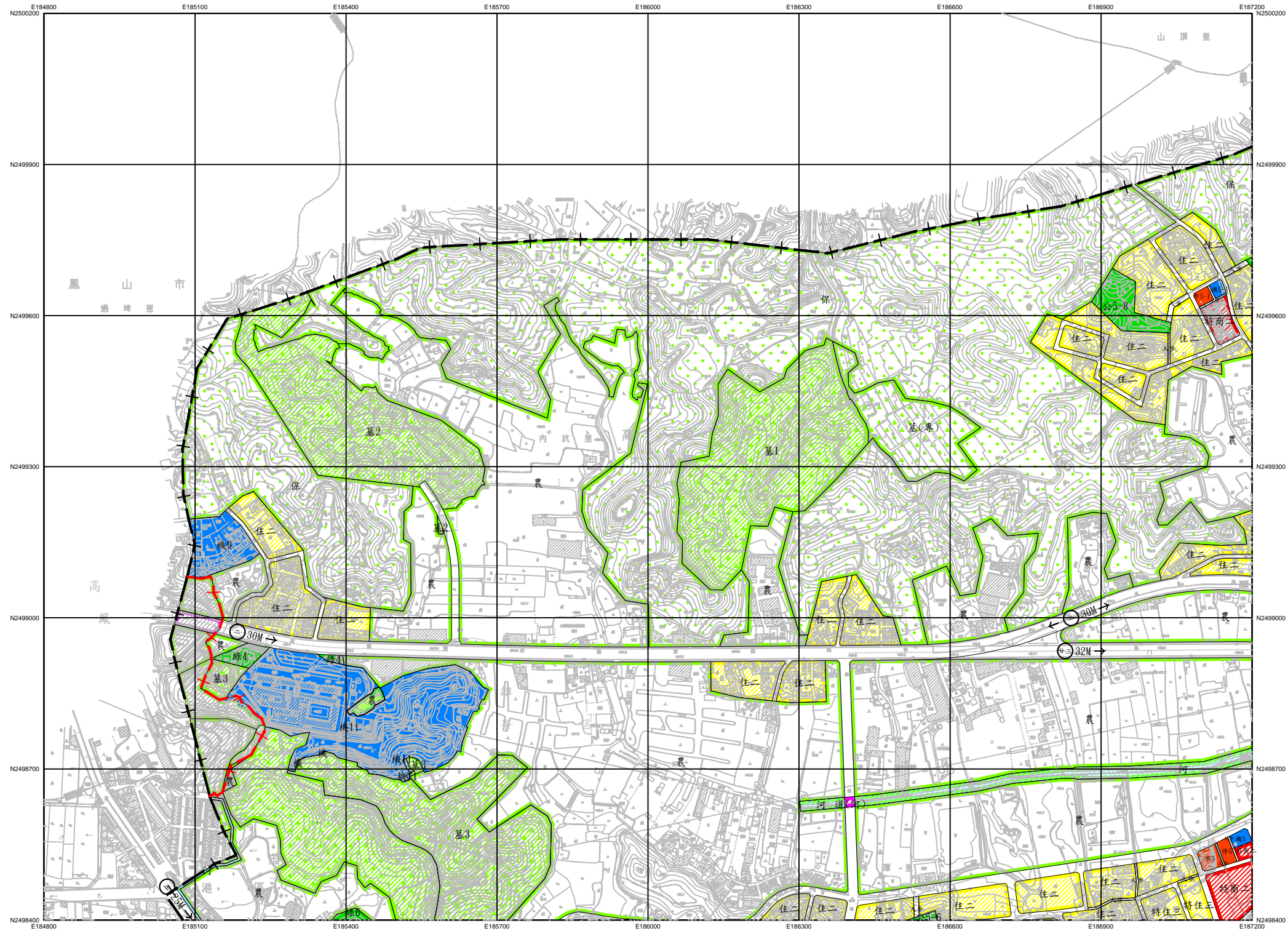
<ul style="list-style-type: none"> <li>▲ 電力線</li> <li>○ 電話線</li> <li>○ 水次線</li> <li>○ 溝渠</li> <li>○ 溝渠</li> <li>○ 溝渠</li> <li>○ 溝渠</li> </ul>	<ul style="list-style-type: none"> <li>○ 電力線</li> <li>○ 電話線</li> <li>○ 水田、旱作地</li> <li>○ 旱地、農地</li> <li>○ 旱地、農地</li> <li>○ 旱地、農地</li> <li>○ 旱地、農地</li> </ul>	<ul style="list-style-type: none"> <li>○ 道路</li> <li>○ 道路</li> <li>○ 道路</li> <li>○ 道路</li> <li>○ 道路</li> <li>○ 道路</li> <li>○ 道路</li> </ul>
-----------------------------------------------------------------------------------------------------------------------------------------------	--------------------------------------------------------------------------------------------------------------------------------------------------------------	--------------------------------------------------------------------------------------------------------------------------------------------



圖幅接合表
37788 37888
37787 37887
37786 37886

# 變更大坪頂特定區主要計畫（第三次通盤檢討暨都市計畫圖重製）案計畫圖

37788



平面位置採用1997台灣大地基準(TWD97)，參考橢球體為GRS80橢球。  
 投影方式採用二度分帶橫麥卡托投影，中央經線為東經121度，中央經線尺度比為0.9999。  
 坐標原點為中央經線與赤道交點，橫坐標西移250,000公尺。  
 高程採用2001台灣高程基準(TWVD 2001)。  
 等高線間隔：首曲線2公尺，計曲線10公尺。

1 : 3,000

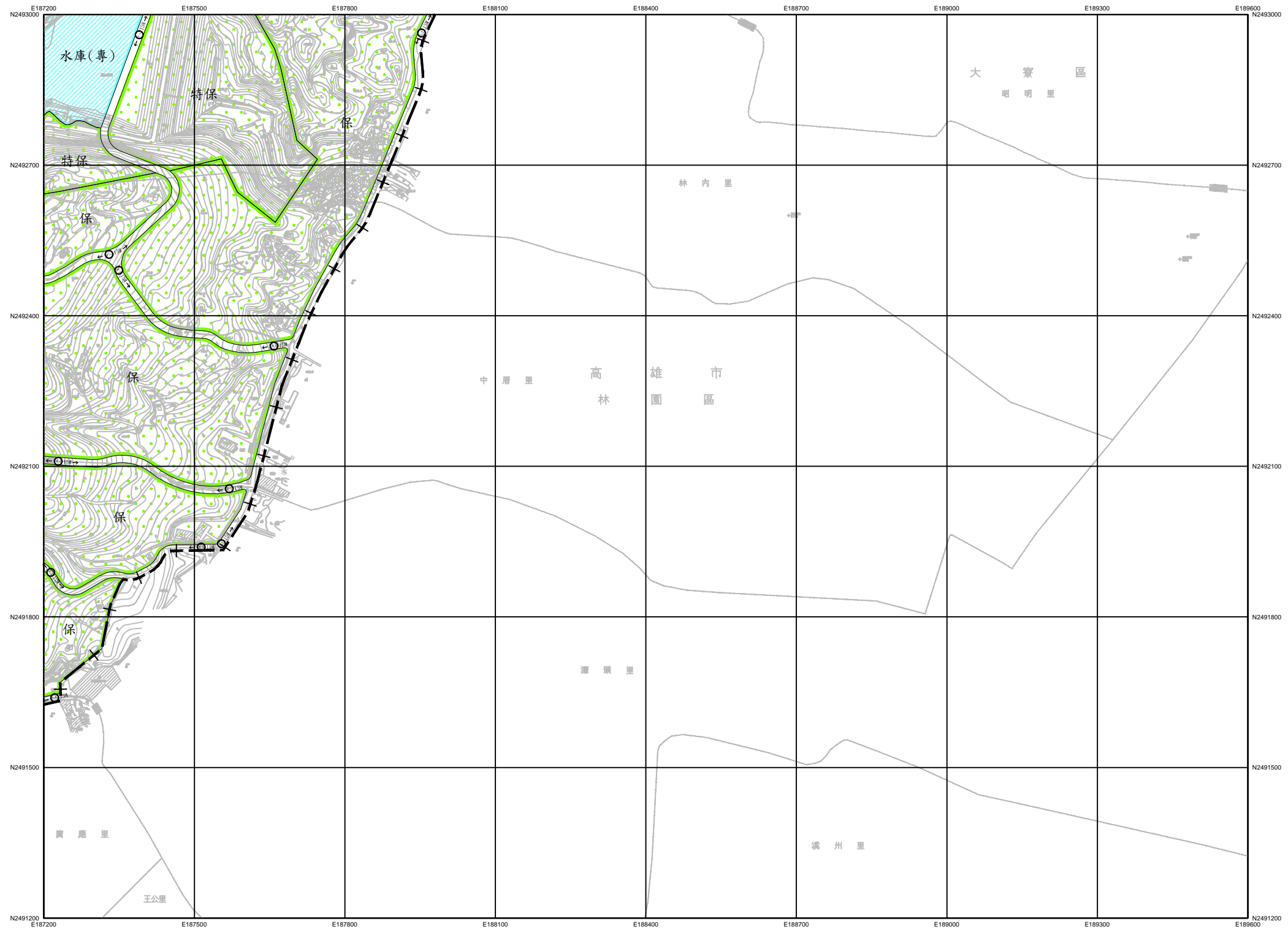
主辦機關：高雄縣政府  
 測製時間：中華民國99年10月  
 測製機關：詮華國土測繪有限公司

<table border="0"> <tr> <td>▲ 電線杆</td> <td>△ 中樑</td> <td>△ 中樑</td> <td>△ 中樑</td> </tr> <tr> <td>○ 水久性橋樑</td> <td>○ 橋樑</td> <td>○ 橋樑</td> <td>○ 橋樑</td> </tr> <tr> <td>○ 臨時性橋樑</td> <td>○ 橋樑</td> <td>○ 橋樑</td> <td>○ 橋樑</td> </tr> <tr> <td>○ 橋樑</td> <td>○ 橋樑</td> <td>○ 橋樑</td> <td>○ 橋樑</td> </tr> <tr> <td>○ 橋樑</td> <td>○ 橋樑</td> <td>○ 橋樑</td> <td>○ 橋樑</td> </tr> </table>	▲ 電線杆	△ 中樑	△ 中樑	△ 中樑	○ 水久性橋樑	○ 橋樑	○ 橋樑	○ 橋樑	○ 臨時性橋樑	○ 橋樑	○ 橋樑	○ 橋樑	○ 橋樑	○ 橋樑	○ 橋樑	○ 橋樑	○ 橋樑	○ 橋樑	○ 橋樑	○ 橋樑	<table border="0"> <tr> <td>○ 12.5</td> <td>○ 12.5</td> <td>○ 12.5</td> <td>○ 12.5</td> </tr> <tr> <td>○ 橋樑</td> <td>○ 橋樑</td> <td>○ 橋樑</td> <td>○ 橋樑</td> </tr> <tr> <td>○ 橋樑</td> <td>○ 橋樑</td> <td>○ 橋樑</td> <td>○ 橋樑</td> </tr> <tr> <td>○ 橋樑</td> <td>○ 橋樑</td> <td>○ 橋樑</td> <td>○ 橋樑</td> </tr> <tr> <td>○ 橋樑</td> <td>○ 橋樑</td> <td>○ 橋樑</td> <td>○ 橋樑</td> </tr> </table>	○ 12.5	○ 12.5	○ 12.5	○ 12.5	○ 橋樑	○ 橋樑	○ 橋樑	○ 橋樑	○ 橋樑	○ 橋樑	○ 橋樑	○ 橋樑	○ 橋樑	○ 橋樑	○ 橋樑	○ 橋樑	○ 橋樑	○ 橋樑	○ 橋樑	○ 橋樑	<table border="0"> <tr> <td>○ 橋樑</td> <td>○ 橋樑</td> <td>○ 橋樑</td> <td>○ 橋樑</td> </tr> <tr> <td>○ 橋樑</td> <td>○ 橋樑</td> <td>○ 橋樑</td> <td>○ 橋樑</td> </tr> <tr> <td>○ 橋樑</td> <td>○ 橋樑</td> <td>○ 橋樑</td> <td>○ 橋樑</td> </tr> <tr> <td>○ 橋樑</td> <td>○ 橋樑</td> <td>○ 橋樑</td> <td>○ 橋樑</td> </tr> <tr> <td>○ 橋樑</td> <td>○ 橋樑</td> <td>○ 橋樑</td> <td>○ 橋樑</td> </tr> </table>	○ 橋樑	○ 橋樑	○ 橋樑	○ 橋樑	○ 橋樑	○ 橋樑	○ 橋樑	○ 橋樑	○ 橋樑	○ 橋樑	○ 橋樑	○ 橋樑	○ 橋樑	○ 橋樑	○ 橋樑	○ 橋樑	○ 橋樑	○ 橋樑	○ 橋樑	○ 橋樑
▲ 電線杆	△ 中樑	△ 中樑	△ 中樑																																																											
○ 水久性橋樑	○ 橋樑	○ 橋樑	○ 橋樑																																																											
○ 臨時性橋樑	○ 橋樑	○ 橋樑	○ 橋樑																																																											
○ 橋樑	○ 橋樑	○ 橋樑	○ 橋樑																																																											
○ 橋樑	○ 橋樑	○ 橋樑	○ 橋樑																																																											
○ 12.5	○ 12.5	○ 12.5	○ 12.5																																																											
○ 橋樑	○ 橋樑	○ 橋樑	○ 橋樑																																																											
○ 橋樑	○ 橋樑	○ 橋樑	○ 橋樑																																																											
○ 橋樑	○ 橋樑	○ 橋樑	○ 橋樑																																																											
○ 橋樑	○ 橋樑	○ 橋樑	○ 橋樑																																																											
○ 橋樑	○ 橋樑	○ 橋樑	○ 橋樑																																																											
○ 橋樑	○ 橋樑	○ 橋樑	○ 橋樑																																																											
○ 橋樑	○ 橋樑	○ 橋樑	○ 橋樑																																																											
○ 橋樑	○ 橋樑	○ 橋樑	○ 橋樑																																																											
○ 橋樑	○ 橋樑	○ 橋樑	○ 橋樑																																																											

<p>行政界線略圖</p>	<table border="1"> <tr> <td>圖幅接合表</td> <td></td> </tr> <tr> <td>37788</td> <td>37888</td> </tr> <tr> <td>37787</td> <td>37887</td> </tr> </table>	圖幅接合表		37788	37888	37787	37887
圖幅接合表							
37788	37888						
37787	37887						

# 變更大坪頂特定區主要計畫（第三次通盤檢討暨都市計畫圖重製）案計畫圖

37884



平面位置採用1997台灣大地基準(TWD97)，參考橢球體為GRS80橢球。  
 投影方式採用二度分帶橫麥卡托投影，中央經線為東經121度，中央經線尺度比為0.9999。  
 坐標原點為中央經線與赤道交點，橫坐標西移250,000公尺。  
 高程採用2001台灣高程基準(TWVD 2001)。  
 等高線間隔：首曲線2公尺，計曲線10公尺。

1 : 3,000

主辦機關：高雄縣政府  
 測製時間：中華民國99年10月  
 測製機關：詮華國土測繪有限公司

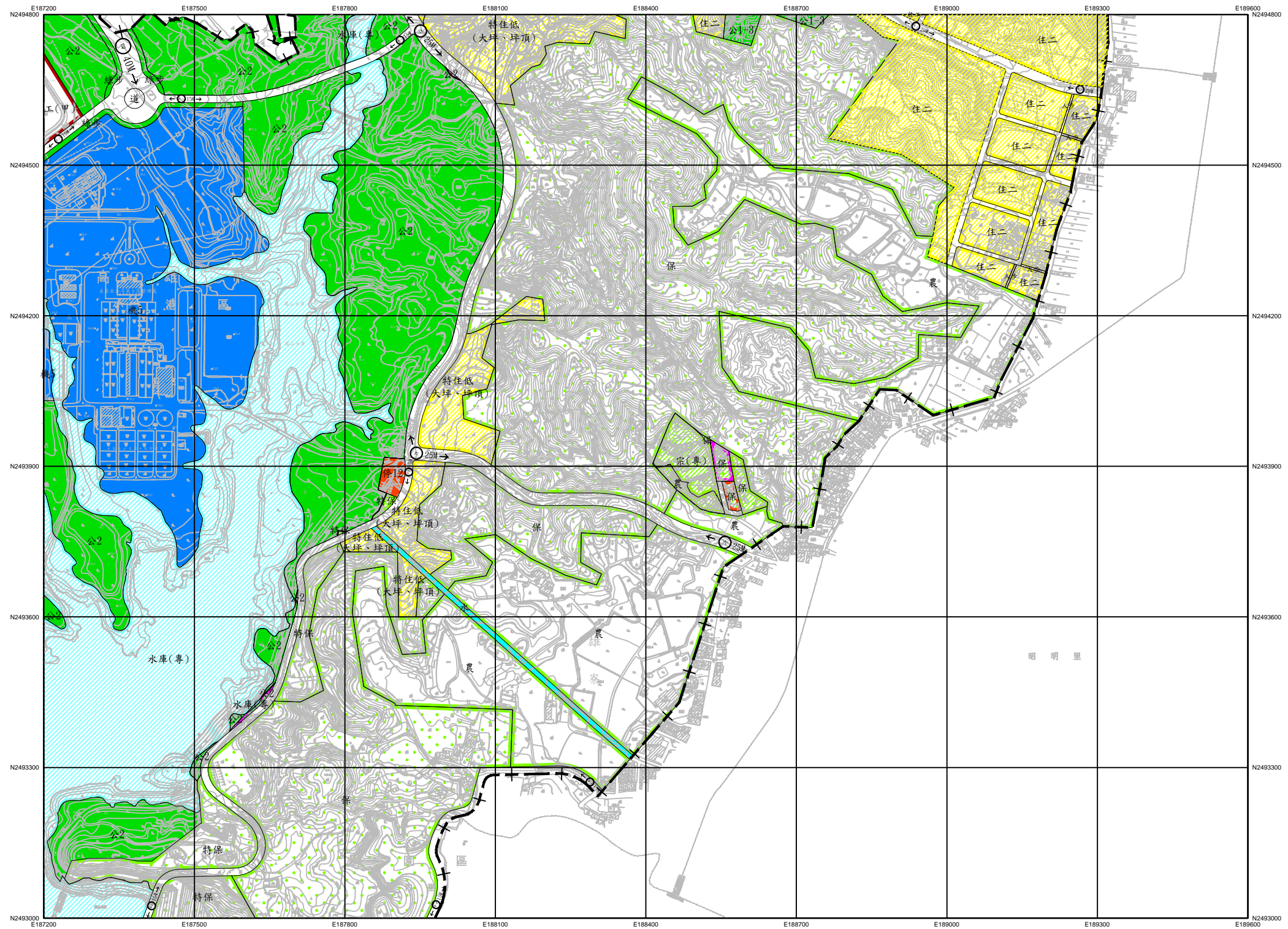
電線桿、杆、線	▲	+	獨立樹木	○	×12.5	中區道路、都市計畫道路	——
電線桿、杆、線	▲	+	樹叢	○		區界、田界	——
水久性溝渠	○	+	闊葉林、竹林	○		區、鄉、鎮、縣界	——
溝渠	○	+	水田、耕作地	○		區、鄉、鎮、縣界	——
臨時性溝渠	○	+	果園、獨立樹	○		區、鄉、鎮、縣界	——
溝渠	○	+	草地、園	○		區、鄉、鎮、縣界	——
溝渠	○	+	空地、獨立基	○		區、鄉、鎮、縣界	——



圖幅檢合表
37785 37885
37784 37884
37783

# 變更大坪頂特定區主要計畫（第三次通盤檢討暨都市計畫圖重製）案計畫圖

37885



平面位置採用1997台灣大地基準(TWD97)，參考橢球體為GRS80橢球。  
 投影方式採用二度分帶橫麥卡托投影，中央經線為東經121度，中央經線尺度比為0.9999。  
 坐標原點為中央經線與赤道交點，橫坐標西移250,000公尺。  
 高程採用2001台灣高程基準(TWVD 2001)。  
 等高線間隔：首曲線2公尺，計曲線10公尺。

1 : 3,000

主辦機關：高雄縣政府  
 測製時間：中華民國99年10月  
 測製機關：詮華國土測繪有限公司

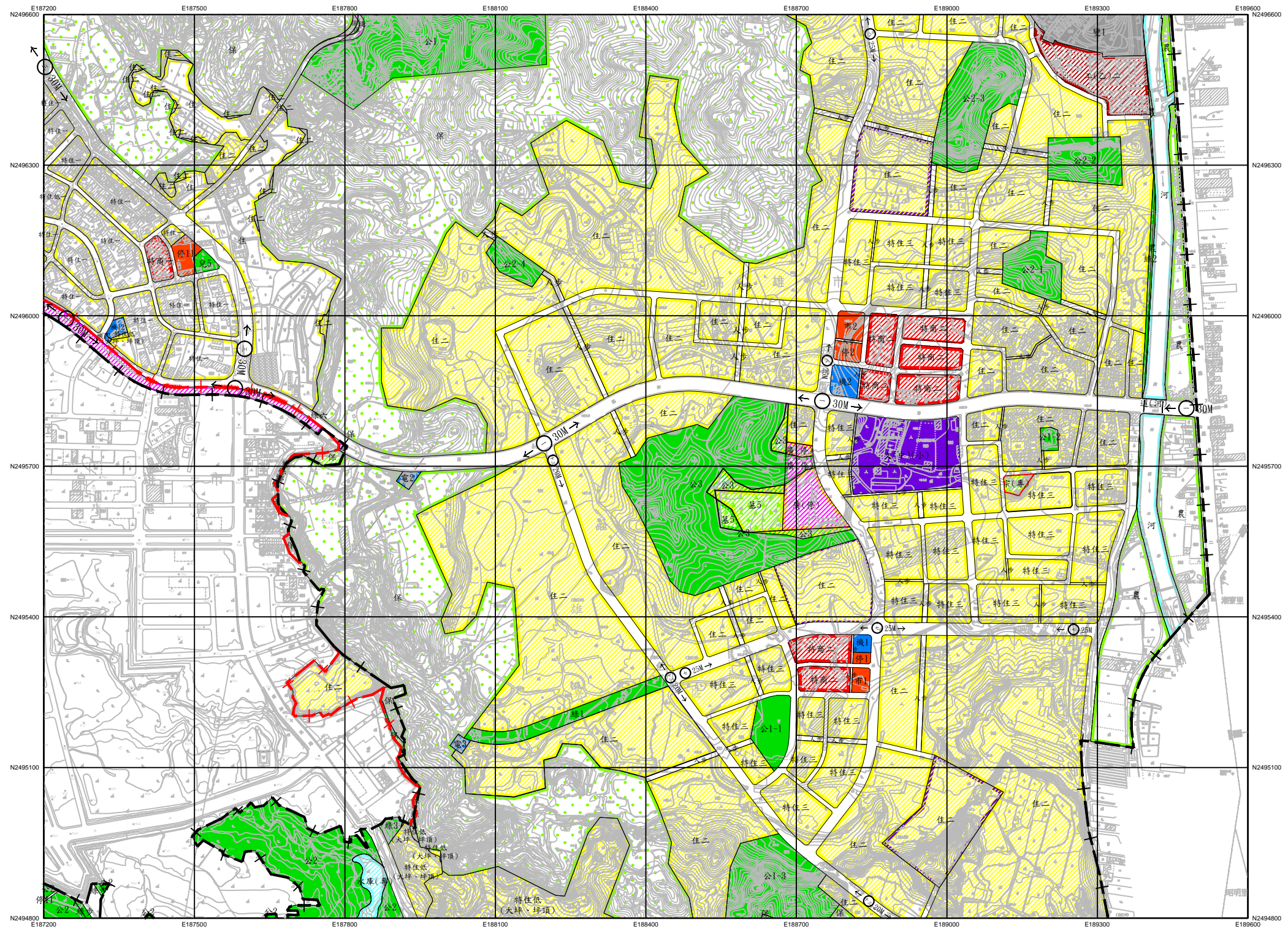
電線杆線路、中壓線路	▲	電力線路	○	中區鐵路、鐵路副線	——
鐵路線路、一等中線	◆	儲水池	○	地質界、田埂	——
水次線路	◆	灌溉井、竹林	○	圍欄、溝渠	——
灌溉中線	◆	水田、耕作地	○	圍土牆、圍	——
圍欄	■	墳墓、獨立樹	▲	圍土牆、土坎	——
圍欄	■	墳墓、圍	▲	圍土牆、土坎	——
圍欄	■	墳墓、獨立墓	▲	圍土牆、土坎	——
圍欄	■	墳墓、獨立墓	▲	圍土牆、土坎	——



37786	37886
37785	37885
37784	37884

# 變更大坪頂特定區主要計畫（第三次通盤檢討暨都市計畫圖重製）案計畫圖

37886



平面位置採用1997台灣大地基準(TWD97)，參考橢球體為GRS80橢球。  
 投影方式採用二度分帶橫麥卡托投影，中央經線為東經121度，中央經線尺度比為0.9999。  
 坐標原點為中央經線與赤道交點，橫坐標西移250,000公尺。  
 高程採用2001台灣高程基準(TWVD 2001)。  
 等高線間隔：首曲線2公尺，計曲線10公尺。

1 : 3,000

主辦機關：高雄縣政府  
 測製時間：中華民國99年10月  
 測製機關：詮華國土測繪有限公司

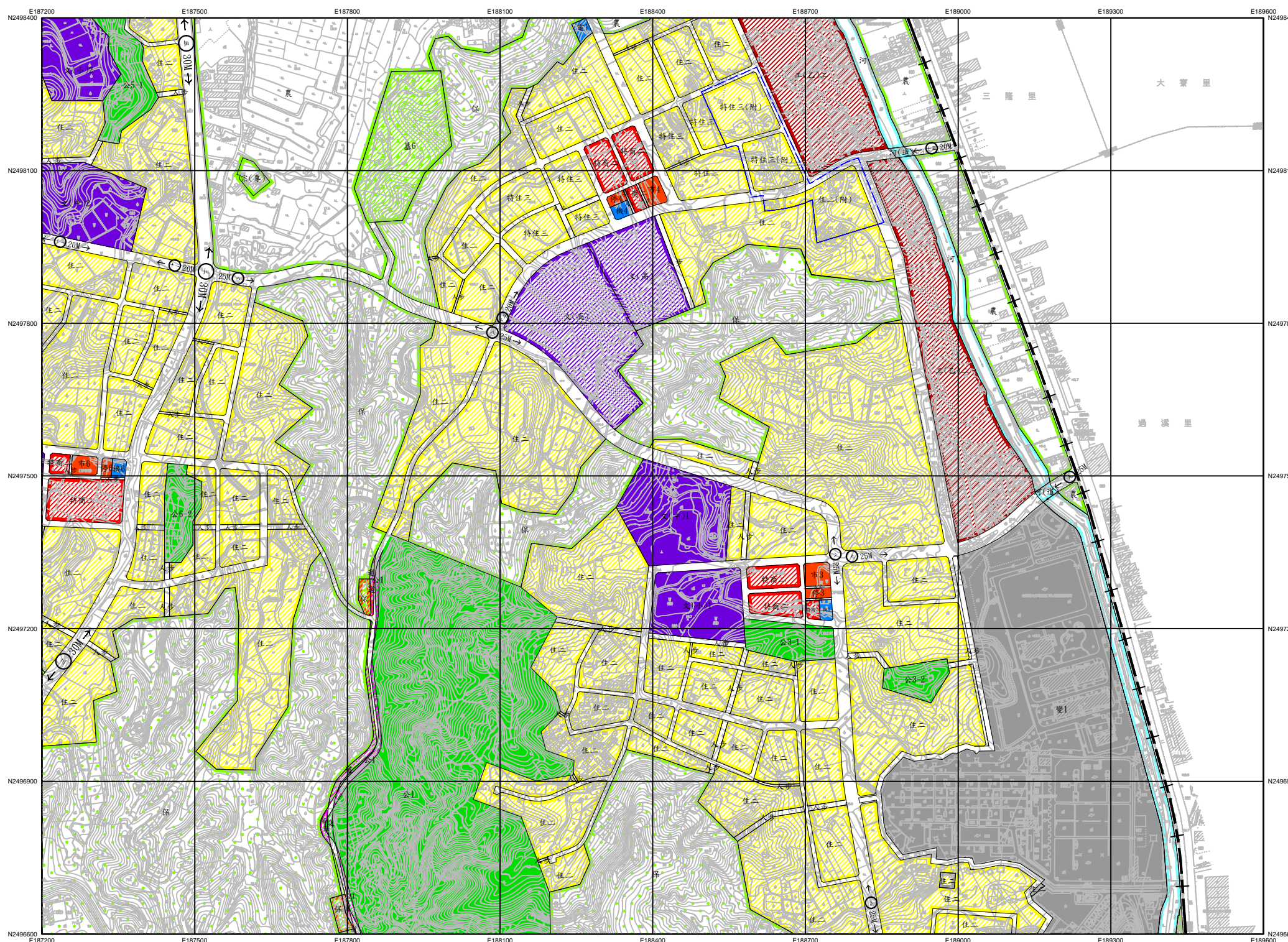
<ul style="list-style-type: none"> <li>▲ 電線杆</li> <li>◆ 水穴</li> <li>○ 水井</li> <li>○ 水塔</li> <li>○ 抽水機</li> <li>○ 抽水站</li> <li>○ 抽水機</li> <li>○ 抽水站</li> <li>○ 抽水機</li> <li>○ 抽水站</li> <li>○ 抽水機</li> <li>○ 抽水站</li> </ul>	<ul style="list-style-type: none"> <li>○ 抽水機</li> <li>○ 抽水站</li> <li>○ 抽水機</li> <li>○ 抽水站</li> <li>○ 抽水機</li> <li>○ 抽水站</li> <li>○ 抽水機</li> <li>○ 抽水站</li> <li>○ 抽水機</li> <li>○ 抽水站</li> <li>○ 抽水機</li> <li>○ 抽水站</li> </ul>	<ul style="list-style-type: none"> <li>○ 抽水機</li> <li>○ 抽水站</li> <li>○ 抽水機</li> <li>○ 抽水站</li> <li>○ 抽水機</li> <li>○ 抽水站</li> <li>○ 抽水機</li> <li>○ 抽水站</li> <li>○ 抽水機</li> <li>○ 抽水站</li> <li>○ 抽水機</li> <li>○ 抽水站</li> </ul>
---------------------------------------------------------------------------------------------------------------------------------------------------------------------------------------------------------------------------	------------------------------------------------------------------------------------------------------------------------------------------------------------------------------------------------------------------------------	------------------------------------------------------------------------------------------------------------------------------------------------------------------------------------------------------------------------------



圖幅接合表	
37787	37887
37786	37886
	37885

# 變更大坪頂特定區主要計畫（第三次通盤檢討暨都市計畫圖重製）案計畫圖

37887



平面位置採用1997台灣大地基準(TWD97)，參考橢球體為GRS80橢球。  
 投影方式採用二度分帶橫麥卡托投影，中央經線為東經121度，中央經線尺度比為0.9999。  
 坐標原點為中央經線與赤道交點，橫坐標西移250,000公尺。  
 高程採用2001台灣高程基準(TWVD 2001)。  
 等高線間隔：首曲線2公尺，計曲線10公尺。

1 : 3,000

主辦機關：高雄縣政府  
 測製時間：中華民國 99 年 10 月  
 測製機關：詮華國土測繪有限公司

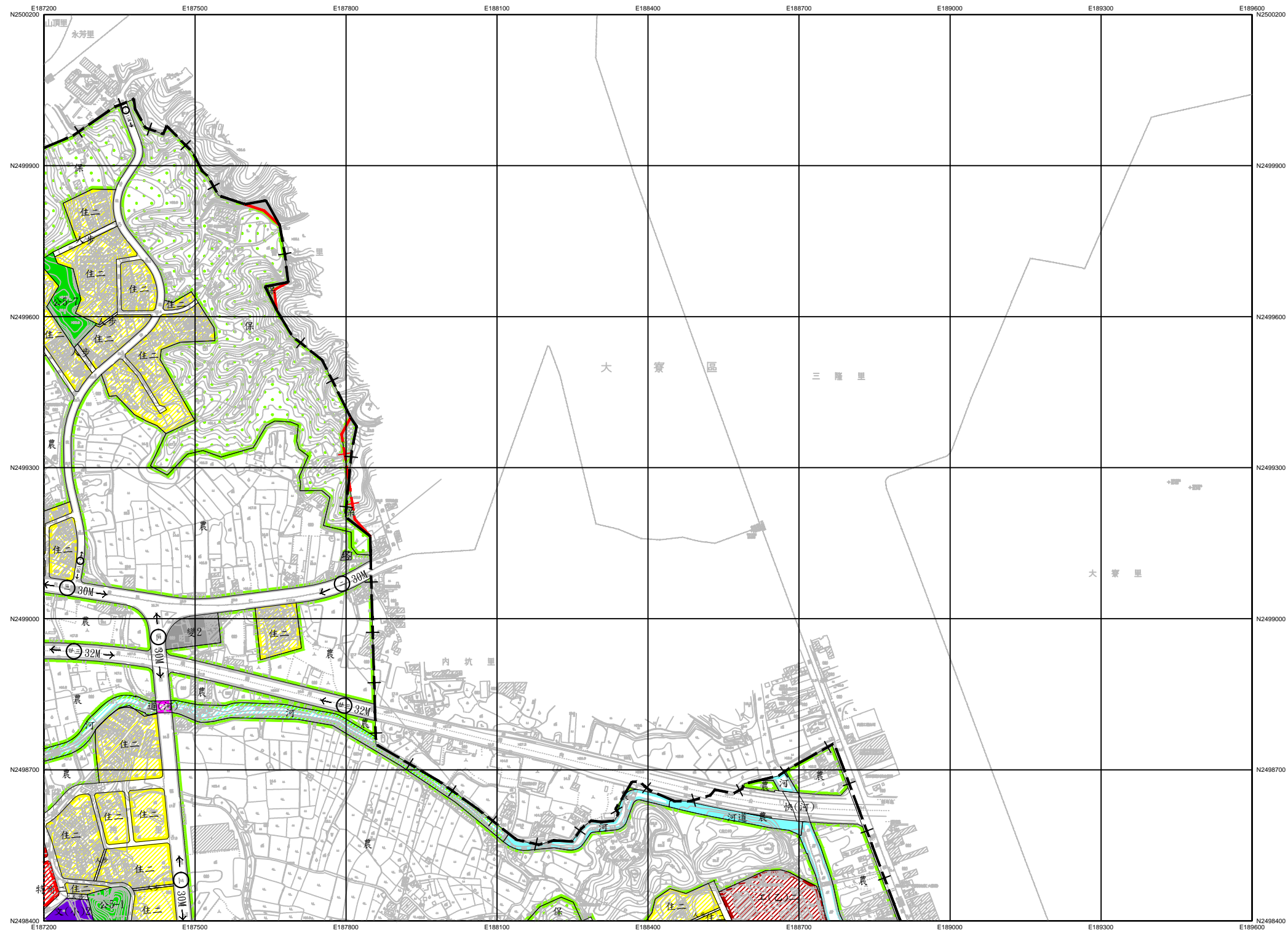
圖例		圖例		圖例	
● 電線杆、中、小電桿	▲ 電文標高	○ 1:2.5	=====	———	中區道路、都市計畫道路
◆ 抽水機井	◊ 橋樑	○ 樹木	=====	=====	區外道路、田埂
◻ 荒廢中農路	◻ 水田、旱作地	▲ 竹、木	=====	=====	區外、鄉、鎮、縣、市、省、國、地
◻ 荒廢中道路	◻ 溝渠、灌溉	▲ 樹木、木	=====	=====	區外、鄉、鎮、縣、市、省、國、地
◻ 荒地	◻ 墳墓、墓	▲ 樹木、木	=====	=====	區外、鄉、鎮、縣、市、省、國、地
◻ 墳墓	◻ 空屋、獨立屋	▲ 樹木、木	=====	=====	區外、鄉、鎮、縣、市、省、國、地
◻ 墳墓	◻ 空屋、獨立屋	▲ 樹木、木	=====	=====	區外、鄉、鎮、縣、市、省、國、地



37788	37888
37787	37887
37786	37886

# 變更大坪頂特定區主要計畫（第三次通盤檢討暨都市計畫圖重製）案計畫圖

37888



平面位置採用1997台灣大地基準(TWD97)，參考橢球體為GRS80橢球。  
 投影方式採用二度分帶橫麥卡托投影，中央經線為東經121度，中央經線尺度比為0.9999。  
 坐標原點為中央經線與赤道交點，橫坐標西移250,000公尺。  
 高程採用2001台灣高程基準(TW2001)。  
 等高線間隔：首曲線2公尺，計曲線10公尺。

1 : 3,000

主辦機關：高雄縣政府  
 測製時間：中華民國99年10月  
 測製機關：詮華國土測繪有限公司

電線桿、電線、中樑、中樑架	▲	+	獨立房屋	○	×12.5	中區鐵路、鐵路車站	———
水塔、水塔架	△	+	儲水池	○	○	鐵路、田	———
水次、水塔架	△	+	圍欄、竹林	○	○	圍欄、田	———
水塔、水塔架	△	+	水田、耕作地	○	○	圍欄、田	———
水塔、水塔架	△	+	旱地、獨立樹	○	○	圍欄、田	———
水塔、水塔架	△	+	草地、田	○	○	圍欄、田	———
水塔、水塔架	△	+	空地、獨立樹	○	○	圍欄、田	———
水塔、水塔架	△	+	空地、獨立樹	○	○	圍欄、田	———
水塔、水塔架	△	+	空地、獨立樹	○	○	圍欄、田	———



圖幅檢索表	
37788	37888
37787	37887