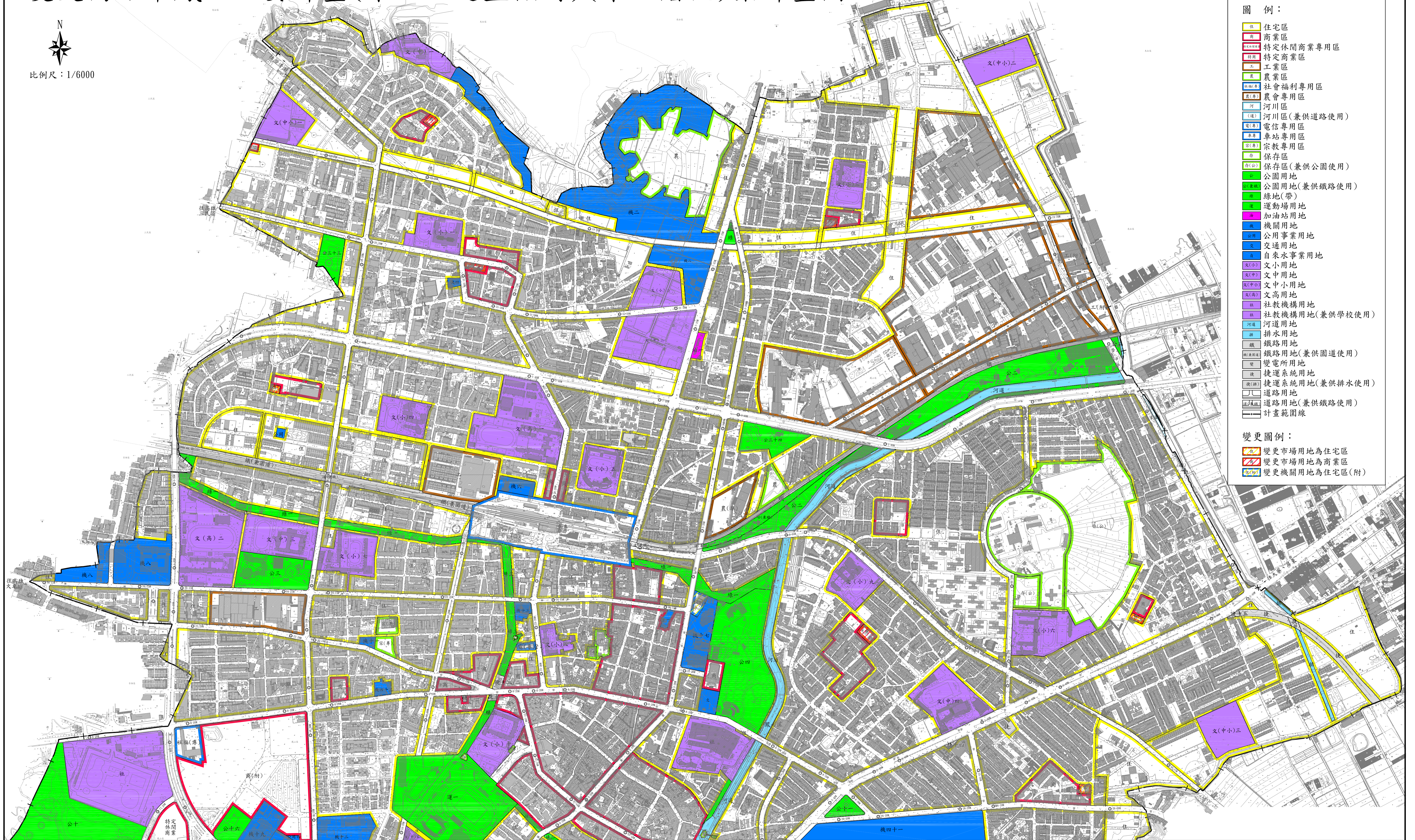


# 變更高雄市鳳山主要計畫(第三次通盤檢討)(第三階段)案計畫圖



比例尺：1/6000



- 圖例：**
- 住宅區
  - 商業區
  - 特定休閒商業專用區
  - 特定商業區
  - 工業區
  - 農業區
  - 社會福利專用區
  - 農會專用區
  - 河川區
  - 河川區(兼供道路使用)
  - 電信專用區
  - 車站專用區
  - 宗教專用區
  - 保存區
  - 保存區(兼供公園使用)
  - 公園用地
  - 公園用地(兼供鐵路使用)
  - 綠地(帶)
  - 運動場用地
  - 加油站用地
  - 機關用地
  - 公用事業用地
  - 交通用地
  - 自來水事業用地
  - 文小用地
  - 文中用地
  - 文中小用地
  - 文高用地
  - 社教機構用地
  - 社教機構用地(兼供學校使用)
  - 河道用地
  - 排水用地
  - 鐵路用地
  - 鐵路用地(兼供園道使用)
  - 變電用地
  - 捷運系統用地
  - 捷運系統用地(兼供排水使用)
  - 道路用地
  - 道路用地(兼供鐵路使用)
  - 計畫範圍線
- 變更圖例：**
- 變更市場用地為住宅區
  - 變更市場用地為商業區
  - 變更機關用地為住宅區(附)