

## 都市計畫公開展覽說明會傳單暨公民或團體意見書

主旨：舉辦本市都市計畫「變更湖內(大湖地區)都市計畫(部分農業區為捷運開發區)(配合高雄都會區大眾捷運系統岡山路竹延伸線(第二階段))案」及「擬定湖內(大湖地區)都市計畫(配合高雄都會區大眾捷運系統岡山路竹延伸線(第二階段))細部計畫案」公開展覽說明會。

依據：依據都市計畫法第 19 條規定辦理。

說明：

一、本市都市計畫「變更湖內(大湖地區)都市計畫(部分農業區為捷運開發區)(配合高雄都會區大眾捷運系統岡山路竹延伸線(第二階段))案」及「擬定湖內(大湖地區)都市計畫(配合高雄都會區大眾捷運系統岡山路竹延伸線(第二階段))細部計畫」之公告公開展覽自民國 107 年 12 月 22 日起至 108 年 1 月 30 日止。

二、展覽地點：

(一) 本府都市發展局都市計畫公告欄

(二) 本市湖內區公所公告欄

(三) 本府都市發展局網站：<http://urban-web.kcg.gov.tw/> → 「都市計畫專區」 → 「都市計畫公告」 → 選擇「公告公開展覽」 → 搜尋及點選本計畫案名。

三、展覽內容：都市計畫書(含主要計畫及細部計畫)及計畫圖(主要計畫比例尺三千分之一、細部計畫比例尺一千分之一)各 1 份。

四、公開展覽期間任何公民或團體如有意見，請依下列所附參考格式填妥敘明內容、理由並附具位置略圖，載明姓名或名稱及通聯地址，向高雄市政府提出，俾供都市計畫委員會審議本案參考。

都市計畫說明會日期	時 間	地 點
108 年 1 月 10 日 (星期四)	上午 10 時 0 分	本市湖內區公所 1 樓會議室

「變更湖內(大湖地區)都市計畫(部分農業區為捷運開發區)(配合高雄都會區大眾捷運系統岡山路竹延伸線(第二階段))案」及「擬定湖內(大湖地區)都市計畫(配合高雄都會區大眾捷運系統岡山路竹延伸線(第二階段))細部計畫案」異議書	
主 旨	
理 由	
略 圖 及 補 充 事 項	

年 月 日

陳 情 人：

地 址：

電 話：

# 都市計畫內容概要

## 一、緣起

為促進高雄都會區之整體發展，提供岡山、路竹及湖內地區一條安全、舒適及便捷的大眾運輸系統，以因應可期之交通需求，並帶動岡山、路竹及湖內地區之發展，高雄都會區大眾捷運系統岡山路竹延伸線(第二階段)暨周邊土地開發計畫綜合規劃為必要且重要之建設里程碑，且亦為行政院積極推動「前瞻基礎建設計畫」中軌道建設類別之重要建設計畫，不僅可直接服務岡山、路竹及湖內地區民眾及各產業園區就業及進駐人口，並可打造大高雄地區 30 分鐘生活圈的優質大眾運輸環境，服務沿線數千億產值之各大園區，對大高雄之都市與產業發展有其重要性。

高雄都會區大眾捷運系統岡山路竹延伸線(第二階段)共計設置 7 座高架車站(位於岡山區 2 站、路竹區 4 站、湖內區 1 站)，計畫路線長度約 11.63 公里，沿線行經岡山都市計畫區(RK2、RK3 站)、路竹都市計畫區(RK6、RK7 站)、湖內(大湖地區)都市計畫區(RK8 站)。另考量為有效利用土地資源、促進地區發展及維護民眾權益，本計畫於捷運場站地區依《大眾捷運法》及相關法令辦理土地開發。

本計畫為提供當地更良好之公共交通工具，並促進地方發展，於湖內地區設置捷運 RK8 車站、車站出入口、轉乘設施、停車場、路線、場站土地開發地區等其他相關設施所需用地，依都市計畫法第 27 條第 1 項第 4 款、第 17 條及第 22 條，配合直轄市興建之重大設施，辦理都市計畫變更與擬定作業。

## 二、計畫範圍

變更範圍坐落於湖內區長壽段 649、650、657、657-2、657-3 及 658-1 地號等 6 筆土地。

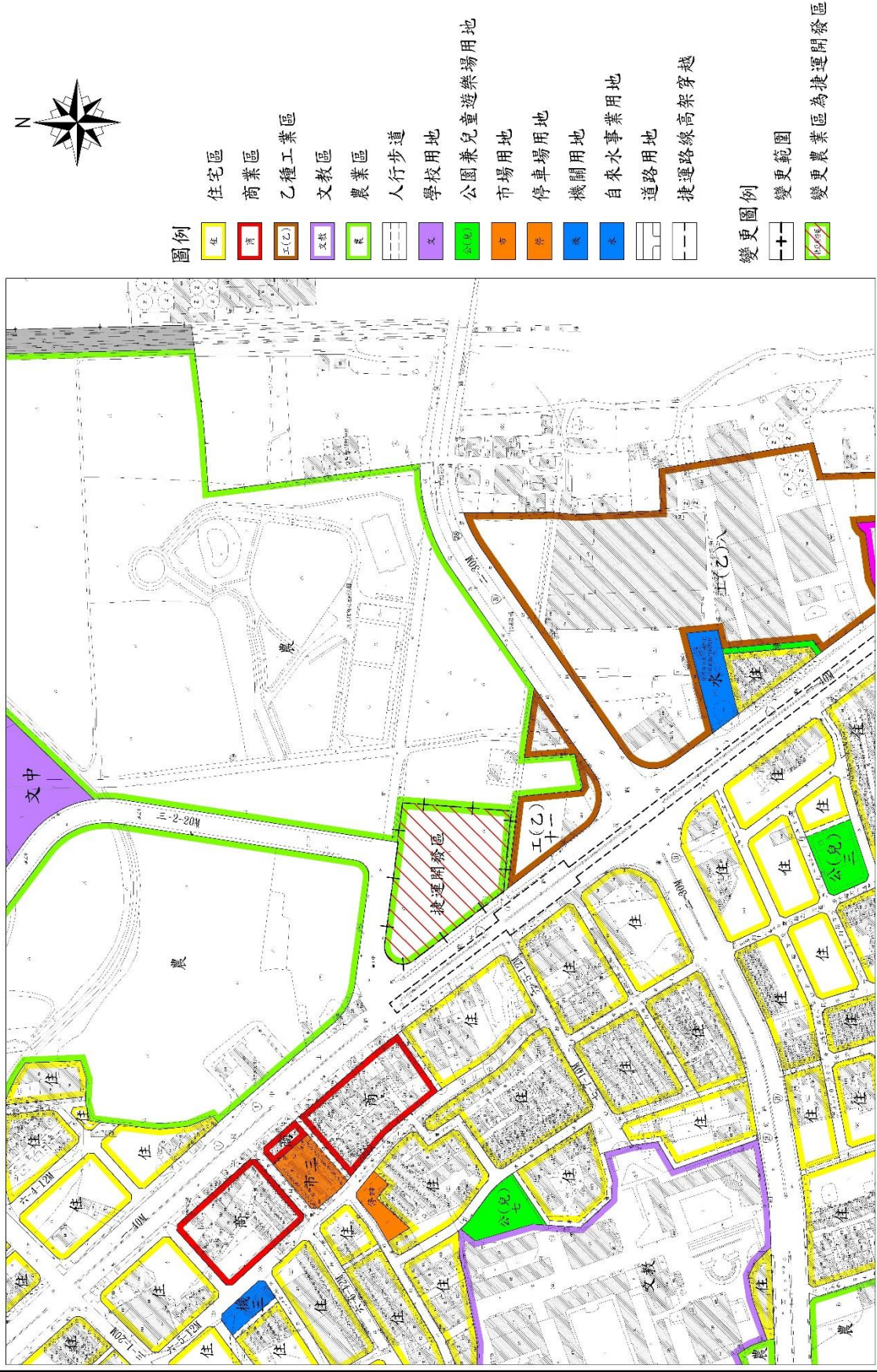
## 三、變更內容

變更湖內(大湖地區)都市計畫區內部分農業區為捷運開發區，面積約 0.9797 公頃。

變更內容明細表

位置	變更內容		變更理由	備註
	原計畫	新計畫		
中山路一段與環球北路交叉口東側之農業區	農業區 (0.9797 公頃)	捷運開發區 (0.9797 公頃)	<ol style="list-style-type: none"> <li>1.推動前瞻基礎建設計畫，打造大高雄地區優質大眾運輸環境，為活絡岡山、路竹及湖內地區發展，以供給型導向規劃整體捷運路線，帶動北高雄生活及生產機能。本計畫設置 RK8 車站，預計於目標年每日約可供 13,000 人(含上、下車)搭乘大眾捷運系統，完善地區居住及就業活動人口通勤旅運需求。</li> <li>2.為有效利用土地資源，促進地區發展，配合本計畫路線、場、站設置區位，選擇適宜土地辦理土地開發。</li> <li>3.設置 RK8 車站出入口、轉乘設施等捷運相關設施，綜合考量捷運必要設施配置、地主權益及土地完整性，爰依地籍邊界劃設變更範圍，並依《大眾捷運法》及《大眾捷運系統土地開發辦法》規定辦理土地開發，以保障民眾權益及挹注捷運建設經費。</li> </ol>	湖內區長壽段 649、650、657、657-2、657-3、658-1 地號。
<p>註：1.表內面積應以實地釘樁分割面積為準。</p> <p>2.本計畫未敘明變更部分，均以現行計畫為準。</p>				

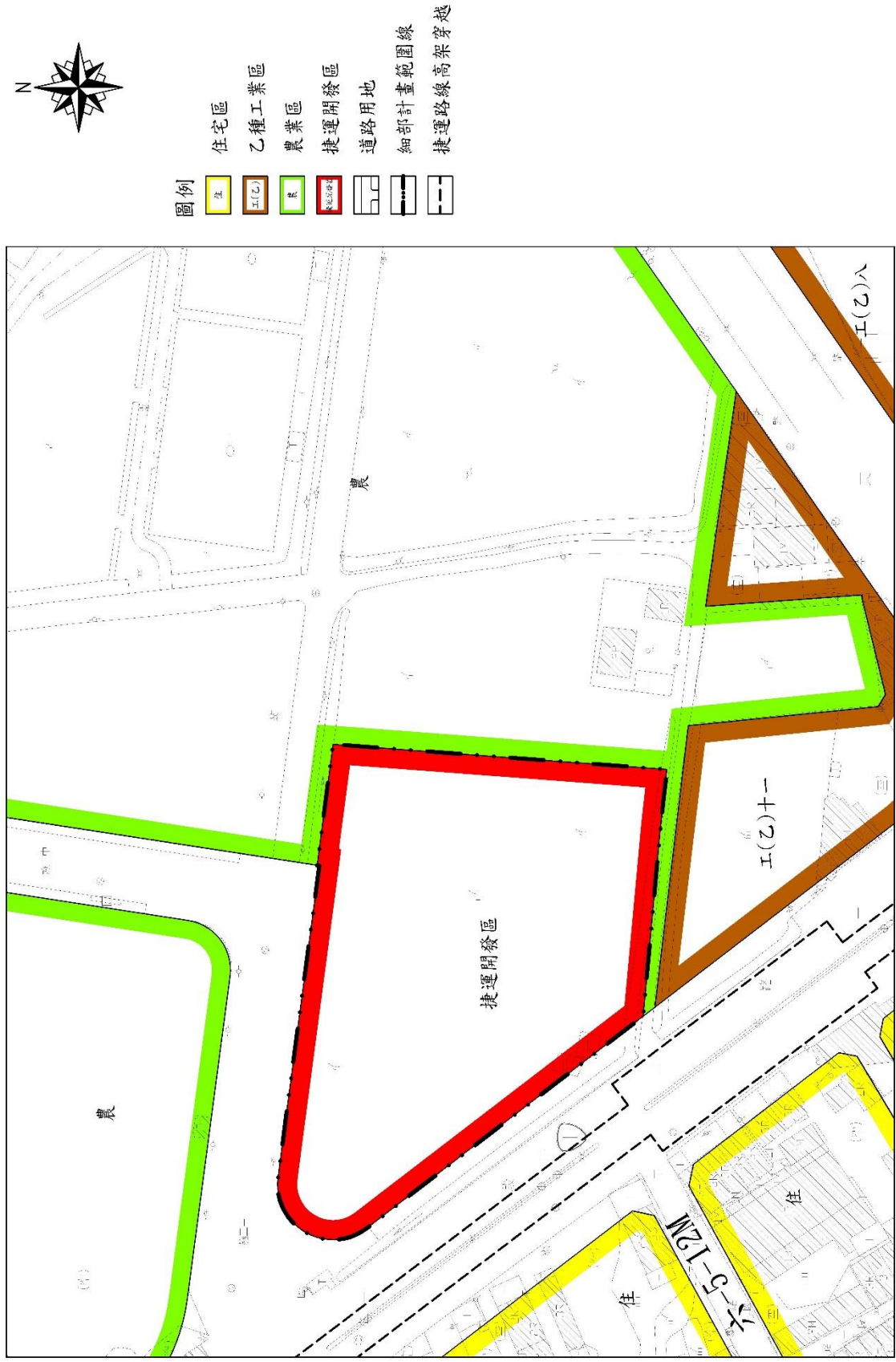
變更湖內(大湖地區)都市計畫(部分農業區為捷運開發區)  
 (配合高雄都會區大眾捷運系統岡山路竹延伸線(第二階段))案計畫圖



變更內容示意圖



擬定湖內(大湖地區)都市計畫  
 (配合高雄都會區大眾捷運系統岡山路竹延伸線(第二階段))細部計畫案計畫圖



擬定細部計畫內容示意圖