

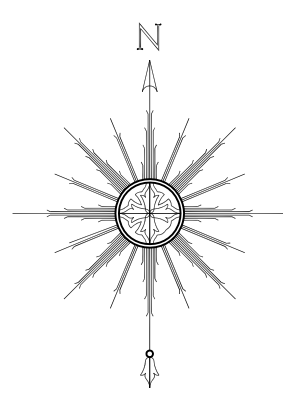
變更美濃都市計畫
(都市計畫圖重製專案通盤檢討)案
計畫圖

比例尺：1:1,000

中華民國 106 年 12 月

圖幅接合表

圖例



- 住宅區
- 商業區
- 乙種工業區
- 加油站專用區
- 保存區
- 農業區
- 河川區
- 河川區兼供道路使用
- 機關用地
- 學校用地
- 停車場用地
- 綠地
- 公園用地
- 滯洪池用地
- 河道用地
- 廣場兼停車場用地
- 道路用地
- 道路用地兼供河川使用
- 計畫線範圍

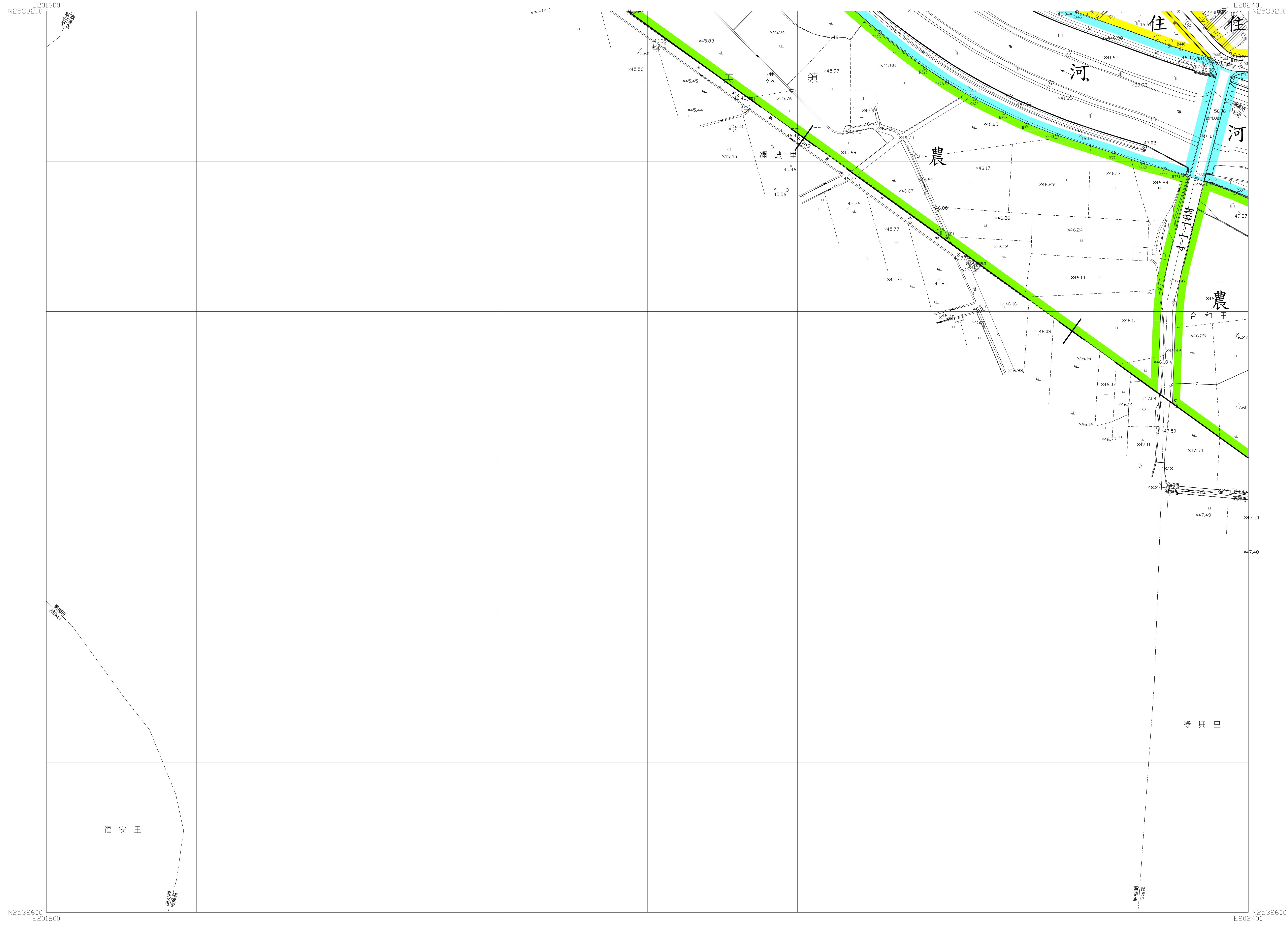
變更圖例

- 變更住宅區為河川區
- 變更道路用地為河川區兼供道路使用
- 變更道路用地為學校用地
- 變更綠地為住宅區



都市計畫地形圖

5221



平面位置採用 997 台灣大地基準(TWD97)，參考橢球體為GRS80 橢球。
 投影方式採用二度分帶橫麥卡托投影，中央經線為東經121度，中央經線尺度比為0.9999。
 坐標原點為中央經線與赤道交點，橫坐標西移250,000公尺。
 高程採用2001台灣高程基準(TWVD 2001)。
 等高線間隔：首曲線1公尺，計曲線5公尺。

1 : 1,000

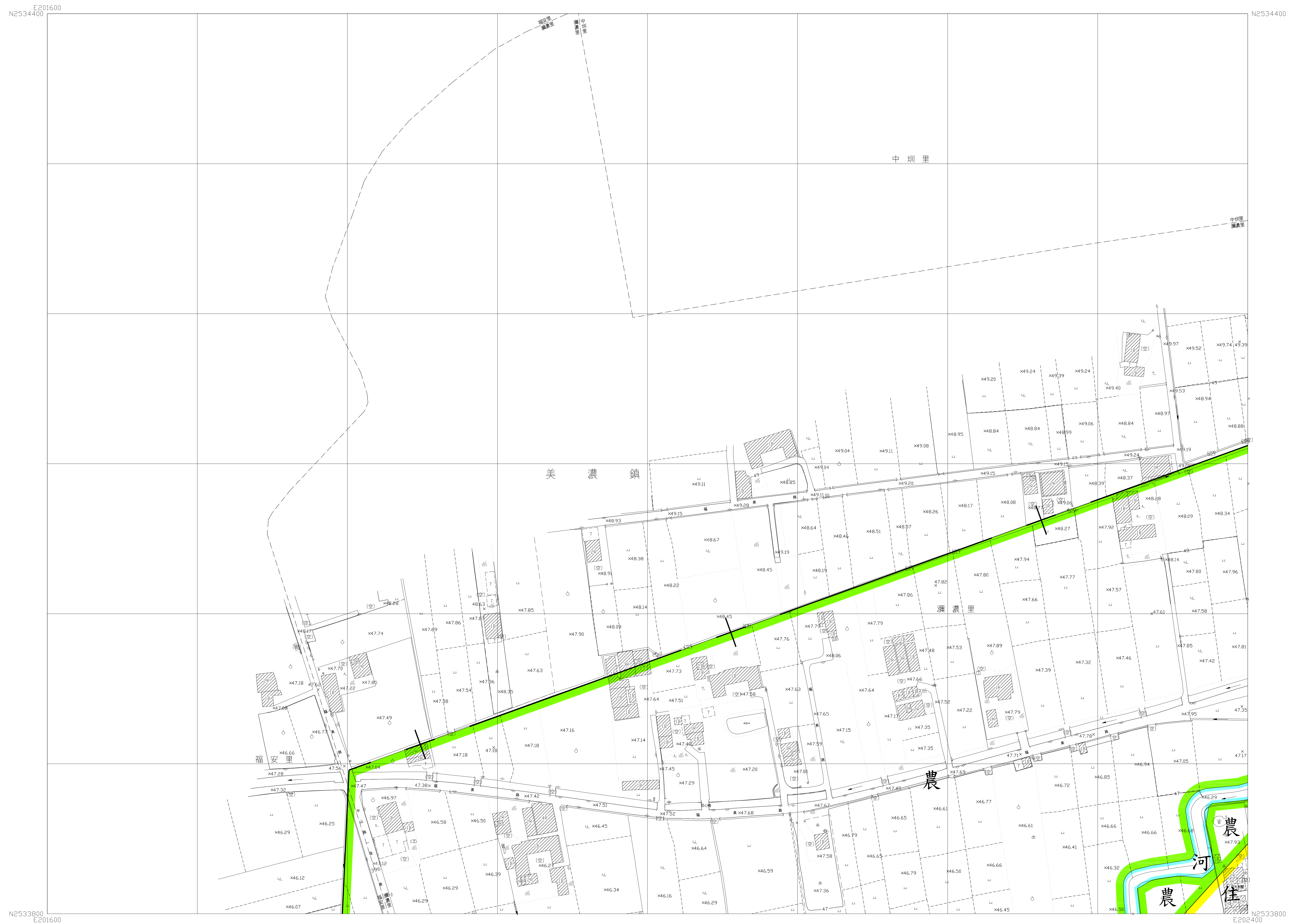
主辦機關：高雄市政府都市發展局
 測製時間：中華民國 105年 10月
 測製機關：經緯航太科技股份有限公司

圖例(摘要)	衛星控制點, 控制網標點	△	+	儲存槽, 獨立標高點	⊙	*12.5	市區道路, 縣道, 市道	——
	精密導線點, 一等水準點	⊕	⊙	交通標誌, 交通標點	⊙	⊙	地標, 田埂	——
	永久性房屋, 3樓C地	⊠	⊠	開闢林, 竹林	⊙	⊙	圍欄, 田埂	——
	2樓磚造, 1樓金庫	⊠	⊠	水田, 旱作地	⊙	⊙	路堤, 土坎	——
	廢墟, 建築中房屋	⊠	⊠	果園, 獨立樹	⊙	⊙	路堤, 土坎	——
寺廟, 臨時性房屋	⊠	⊠	草地, 園	⊙	⊙	河流, 時令河	——	
電線桿, 路燈	⊙	*	空地, 獨立基	(空)	上	橋, 水閘	——	
							水溝, 河川流向	——

行政界線略圖	
美濃區	旗山區
孫興里	合和里
孫興里	孫興里
圖幅接合表	
5222	5322
5221	5321
	5320

都市計畫地形圖

5223



平面位置採用 97 台灣大地基準 (TW97), 參考橢球體為 GRS80 橢球。
 投影方式採用二度分帶橫麥卡托投影, 中央經線為東經 121 度, 中央經線尺度比為 0.9999。
 坐標原點為中央經線與赤道交點, 橫坐標西移 50,000 公尺。
 高程採用 2001 台灣高程基準 (TWVD 2001)。
 等高線間隔: 首由 1 公尺, 計由 1 公尺。

1 : 1,000

主辦機關: 高雄市政府都市發展局
 測繪時間: 中華民國 105 年 10 月
 測繪機關: 經緯航太科技股份有限公司

圖例 (摘要)	集區控制點、控制網點	+	儲仔槽、獨立標高點	○	×12.5	市區道路、縣道、省道	——
	精密導線點、一等水準點	□	交通標誌、交通標誌	○	○	鐵路、田埂	——
	永久性房屋、3樓C座	■	圍架林、竹林	○	○	圍欄、堆棧	——
	2樓地、1樓空厝	■	水田、旱作地	△	△	探土堆、橋	——
	廢墟、建築中房屋	■	菜園、獨立樹	△	△	路邊土坎	——
寺廟、臨時性房屋	■	菜園、獨立樹	△	△	路邊土坎	——	
電線杆、路燈	○	菜園、獨立樹	△	△	路邊土坎	——	

行政界線	——
中圳里	——
美濃鎮	——

圖幅接合表		
	5223	5323
	5222	5322

都市計畫地形圖

5320

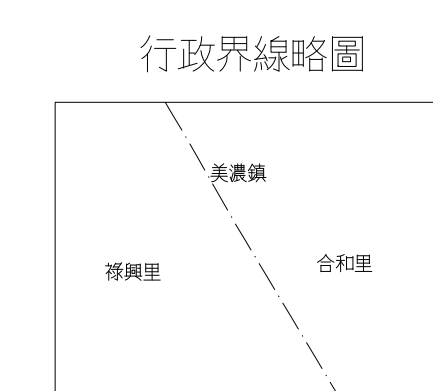


1 : 1,000

平面位置採用 97 台灣大地基準(TWD97), 參考橢球體為 GRS80 橢球。
 投影方式採用二度分帶橫麥卡托投影, 中央經線為東經 121 度, 中央緯線尺度比為 0.9999。
 坐標原點為中央經線與赤道交點, 橫坐標西移 250,000 公尺。
 高程採用 2001 台灣高程基準(TWVD 2001)。
 等高線間隔: 自由線 1 公尺, 計曲線 5 公尺。

主辦機關: 高雄市政府都市發展局
 測製時間: 中華民國 105 年 10 月
 測製機關: 經緯航太科技股份有限公司

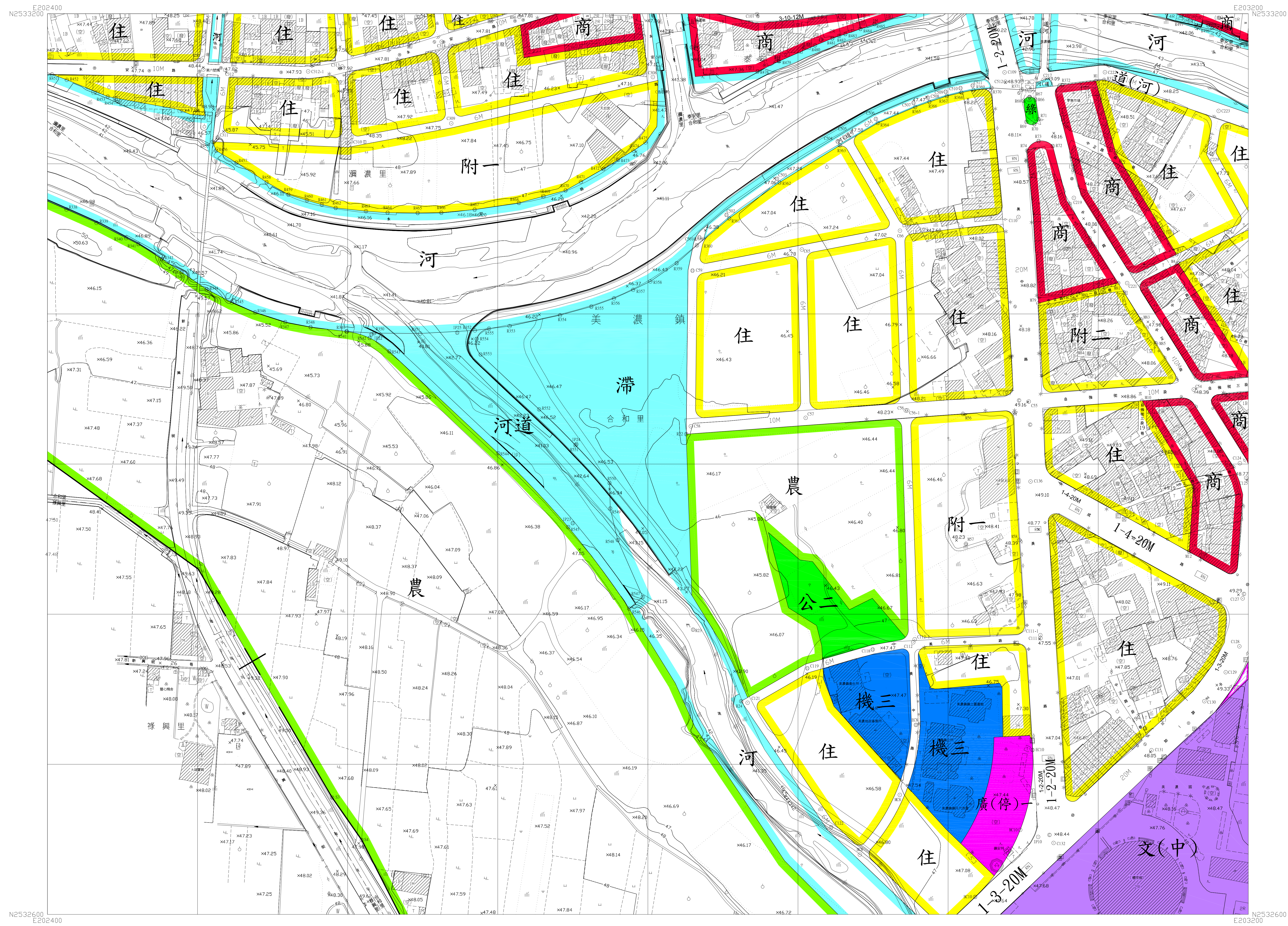
圖例(摘要)	測點控制點, 航測控制點 精密導線點, 一等水準點 永久性房屋, 3樓C地 2樓房屋, 1樓房屋 廢墟, 建築中房屋 寺廟, 臨時性房屋 電桿, 路燈	儲存槽, 獨立標高點 交通標誌, 交通標誌 開闢林, 竹林 水田, 旱作地 果園, 獨立標高 草地, 園 空地, 獨立標高	市區道路, 縣道, 鄉道 地籍界, 田埂 圍欄, 堤壩 路堤, 土坎 路型, 坎 河流, 時令河 水溝, 河川, 溝
--------	---	---	--



圖幅接合表			
5221	5321	5421	
	5320	5420	

都市計畫地形圖

5321



平面位置採用 997 台灣大地基準(TWD97)，參考橢球體為GRS80橢球。
 投影方式採用二度分帶橫麥卡托投影，中央經線為東經 121 度，中央經線尺度比為 9999.9。
 坐標原點為中央經線與赤道交點，橫坐標西移 50,000 公尺。
 高程採用 2001 台灣高程基準(TWVD 2001)。
 等高線間隔：首曲線 1 公尺，計曲線 5 公尺。

1 : 1,000

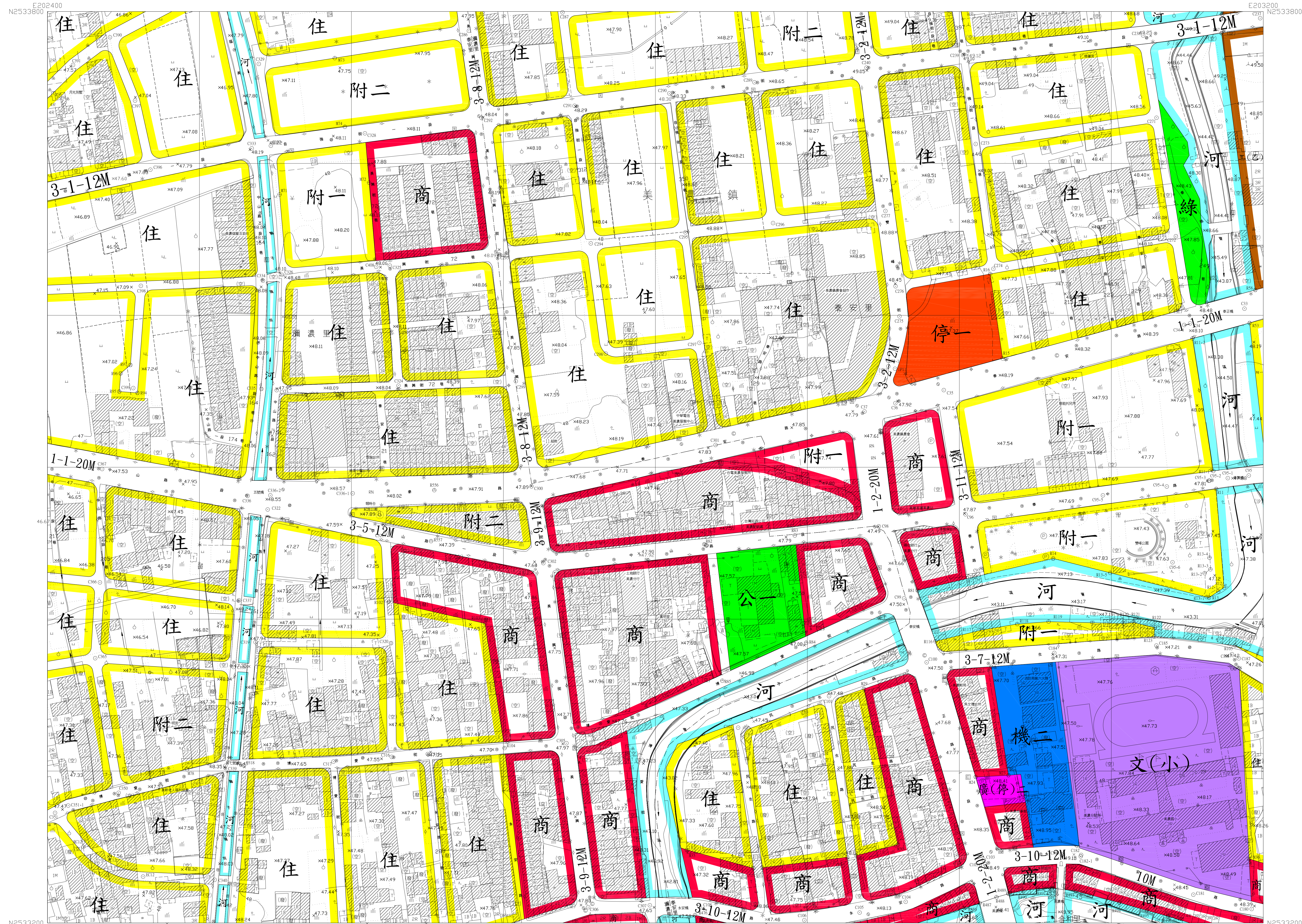
主辦機關：高雄市政府都市發展局
 測製時間：中華民國 105 年 10 月
 測製機關：經緯航太科技股份有限公司

圖例	衛星定位點、航測網標點	儲存槽、獨立標高點	市區道路、輕軌道路	行政界線略圖	圖幅接合表
	精密導線點、一等水準點	交通標誌、交通標誌	鐵路、田埂		5222 5322 5422
	永久性房屋、3層以下	圍欄、竹林	圍欄、綠帶		5221 5321 5421
	乙種墳場、1層房屋	水田、旱作地	綠土牆、牆		5320 5420
	廢址、建築中房屋	菜園、獨立樹	路堤、土坎		
	寺廟、臨時性房屋	基地、圍	路橋、橋式		
	電線桿、路燈	空地、獨立基	河道、幹支河		
			溝渠、水閘		
			溝渠、河川流向		

圖幅接合表
5222 5322 5422
5221 5321 5421
5320 5420

都市計畫地形圖

5322



平面位置採用 97 台灣大地基準 (TWD97)，參考橢球體高 GRS80 橢球。
 投影方式採用二度分帶橫麥卡托投影，中央經線為東經 121 度，中央經線尺度比為 0.99999。
 坐標原點為中央經線與赤道交點，橫坐標西移 250,000 公尺。
 高程採用 2001 台灣高程基準 (TWVD 2001)。
 等高線間隔：直曲線 1 公尺，斜曲線 5 公尺。

1 : 1,000

主辦機關：高雄市政府都市發展局
 測製時間：中華民國 105 年 10 月
 測製機關：經緯航太科技股份有限公司

圖例	<ul style="list-style-type: none"> 精確控制點、航測控制點 精密導線點、一等水準點 永久性房屋、公權 C 地 綠地、綠地、綠地 商店、建築中房屋 牛欄、臨時性房屋 電線桿、路燈 	<ul style="list-style-type: none"> 儲存槽、獨立標高點 交通標誌、交通標誌 障礙物、柱、柱 水田、旱作地 果園、獨立樹 基地、廣 空地、獨立基 	<ul style="list-style-type: none"> 105 市路道路、縣路街道 地籍界、田、堤 圍欄、柵欄 擋土牆、土、土 路型、路型 河渠、時令河 溝渠、水渠 溝渠、河川堤防 	<p>行政界線略圖</p>	<p>圖幅接合表</p> <table border="1"> <tr> <td>5223</td> <td>5323</td> <td>5423</td> </tr> <tr> <td>5222</td> <td>5322</td> <td>5422</td> </tr> <tr> <td>5221</td> <td>5321</td> <td>5421</td> </tr> </table>	5223	5323	5423	5222	5322	5422	5221	5321	5421
5223	5323	5423												
5222	5322	5422												
5221	5321	5421												

都市計畫地形圖

5323



平面位置採用 97 台灣大地基準 (TW D97)，參考標時體為 GRS80 橢球。
投影方式採用二度分帶橫麥卡托投影，中央經線為東經 121 度，中央經線尺度比為 0.9999。
坐標原點為中央經線與赤道交點，橫坐標西移 50,000 公尺。
高程採用 2001 台灣高程基準 (TWVD 2001)。
等高線間隔：首曲線 公尺，計曲線 5 公尺。

1 : 1,000

主辦機關：高雄市政府都市發展局
測製時間：中華民國 105 年 10 月
測製機關：經緯航太科技股份有限公司

圖例	東屋控制點、郵局控制點	+	發射塔、獨立標高點	○	+12.5	市區道路、縣道、區道	——
摘要	精密控制點、一等水準點	⊕	交通標誌、交通標誌	⊕	地類界、田埂	——	
	永久性房屋、公廁、C 處	□	障礙物、竹林	⊕	圍欄、柵欄	——	
	○標準地、轉角點	□	水田、旱作地	⊕	堆土場、廢	——	
	路堤、建築中房屋	□	草園、獨立樹	⊕	路堤、土坎	——	
	寺廟、臨時房屋	□	草地、園	⊕	河流、時令河	——	
	電線桿、路燈	⊕	空地、獨立基	⊕	橋樑、水溝、河川流向	——	

行政界線略圖	圖幅接合表
	5223 5323 5423
	5222 5322 5422

都市計畫地形圖

5420



平面位置採用 997 台灣大地基準(TWD97), 參考橢球體 GRS80 橢球。
 投影方式採用二度分帶橫麥卡托投影, 中央經線為東經 121 度, 中央緯線為北緯 25.000000 度。
 坐標原點為中央經線與赤道交點, 橫坐標西移 250,000 公尺。
 高程採用 2001 台灣高程基準(TWVD 2001)。
 等高線間隔: 首由 1 公尺, 計由 5 公尺。

1 : 1,000

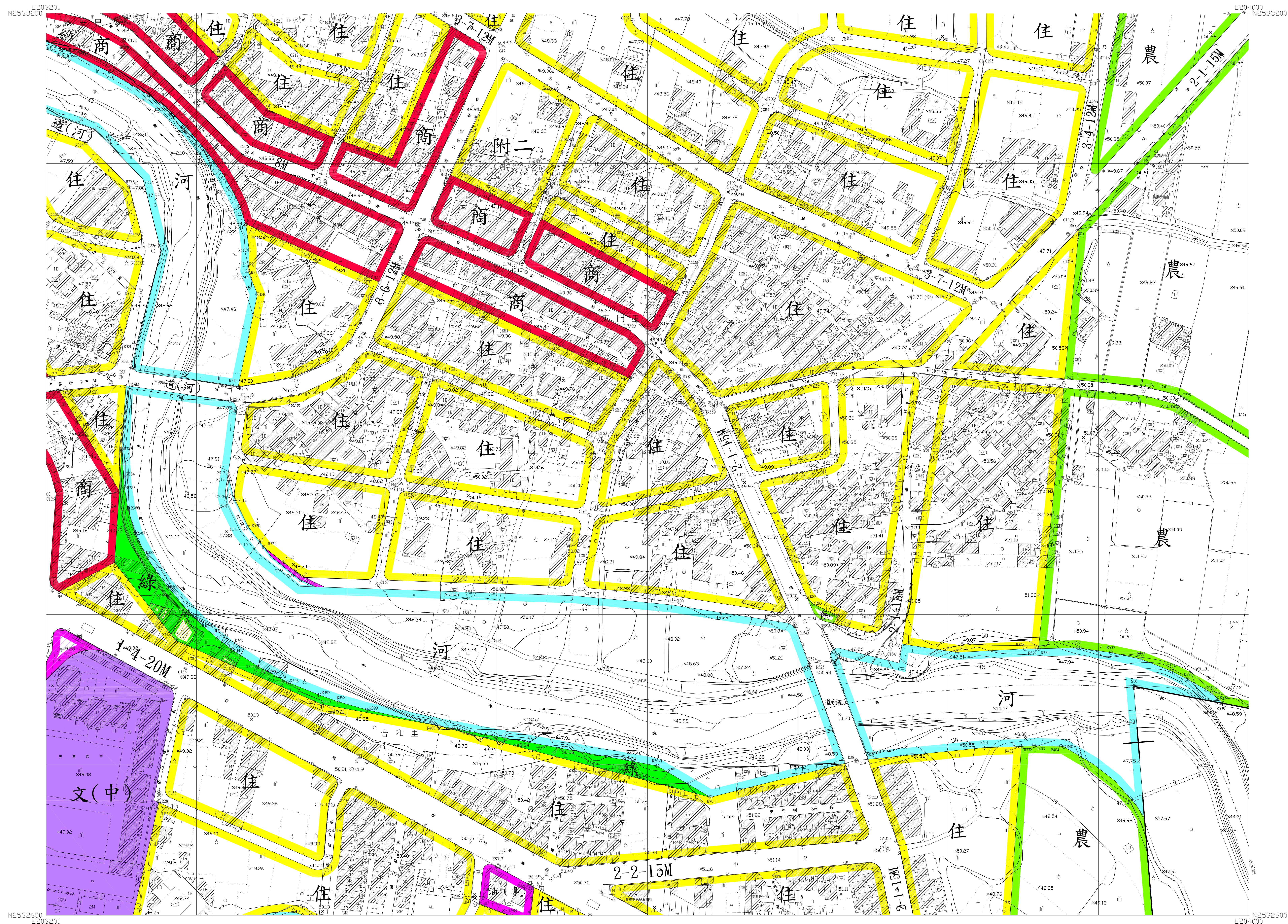
主辦機關: 高雄市政府都市發展局
 測製時間: 中華民國 105 年 10 月
 測製機關: 經緯航大科技股份有限公司

圖例	衛星控制點, 航測控制點	儲存樁, 獨立標高點	市區道路, 射路街道路
精確標高點, 一等水準點	交通標誌, 交通標誌	±12.5	地籍界, 田界
水文性路界, 橋樑中心	窰塚林, 竹林	±0.5	圍欄, 田界
2 等標高, 1 等標高	水田, 草作地	±0.1	塚土牆, 牆
圍牆, 建築中房屋	果園, 獨立樹	±0.05	路堤, 土坎
牛欄, 臨時性房屋	墓地, 廟	±0.02	路堤, 路坎
電線桿, 路燈	空柱, 獨立基	±0.01	河堤, 明河
			橋, 水閘
			溝, 河川流向

行政界線略圖	圖幅接合表
高雄縣 合和里	5321 5421 5521
	5320 5420

都市計畫地形圖

5421



平面位置採用 97 台灣大地基準 (TWD97)，參考標幟帶高 GRS80 橢球。
 投影方式採用二度分帶橫麥卡托投影，中央經線為東經 121 度，中央經線尺度比為 0.9999。
 坐標原點為中央經線與赤道交點，橫坐標高移 250,000 公尺。
 高程採用 2001 台灣高程基準 (TWVD 2001)。
 等高線間隔：首曲線 1 公尺，計曲線 5 公尺。

1 : 1,000

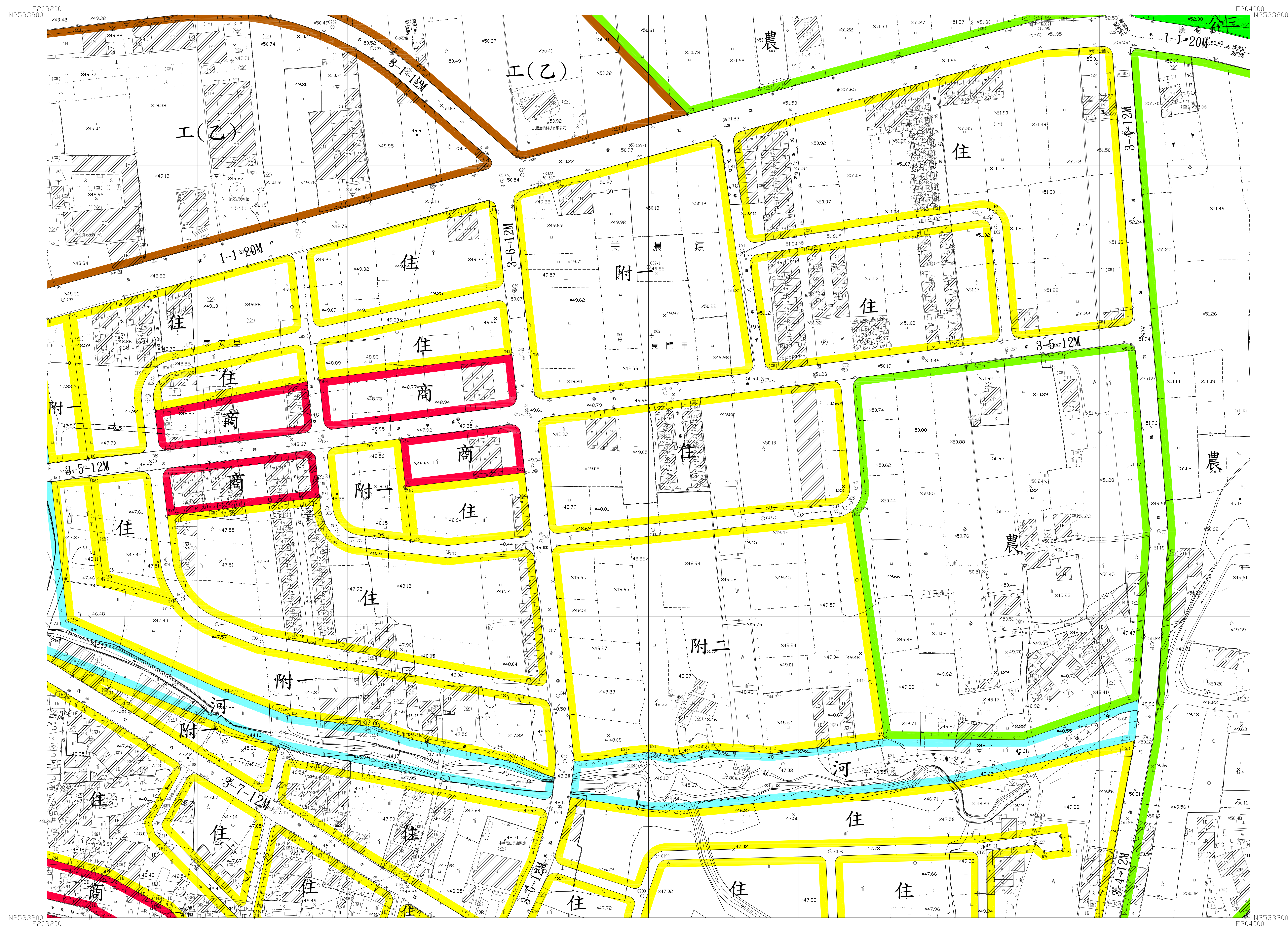
主辦機關：高雄市政府都市發展局
 測製時間：中華民國 105 年 10 月
 測製機關：經緯航太科技股份有限公司

圖例	衛星控制點、航測標點 精密導線點、一等水準點 永久性房屋、 ≥ 100 樓 C 區 之樓宇、 ≥ 100 樓 C 區 商樓、建築中房屋 寺廟、臨時性房屋 電線桿、路燈 儲存桶、獨立標高點 交通標誌、交通標誌 圍欄、柵欄 水田、旱作地 菜園、獨立樹 墳地、墳 空地、獨立基 市區道路、縣道、鄉道 地籍界、田埂 圍欄、柵欄 堤土、橋樑 路、路坎 路、路坎 河流、時令河 溝、水溝 水溝、河(溪)向
----	--

行政界線略圖	圖幅接合表 5322 5422 5522 5321 5421 5521 5320 5420
--------	--

都市計畫地形圖

5422



平面位置採用 997 台灣大地基準 (TW97)，參考橢球體為 GRS80 橢球。
 投影方式採用二度分帶橫麥卡托投影，中央經線為東經 121 度，中央經線尺度比為 0.9999。
 坐標原點為中央經線與赤道交點，橫坐標西移 50,000 公尺。
 高程採用 2001 台灣高程基準 (TWVD 2001)。
 等高線間隔：首曲線 1 公尺，計曲線 5 公尺。

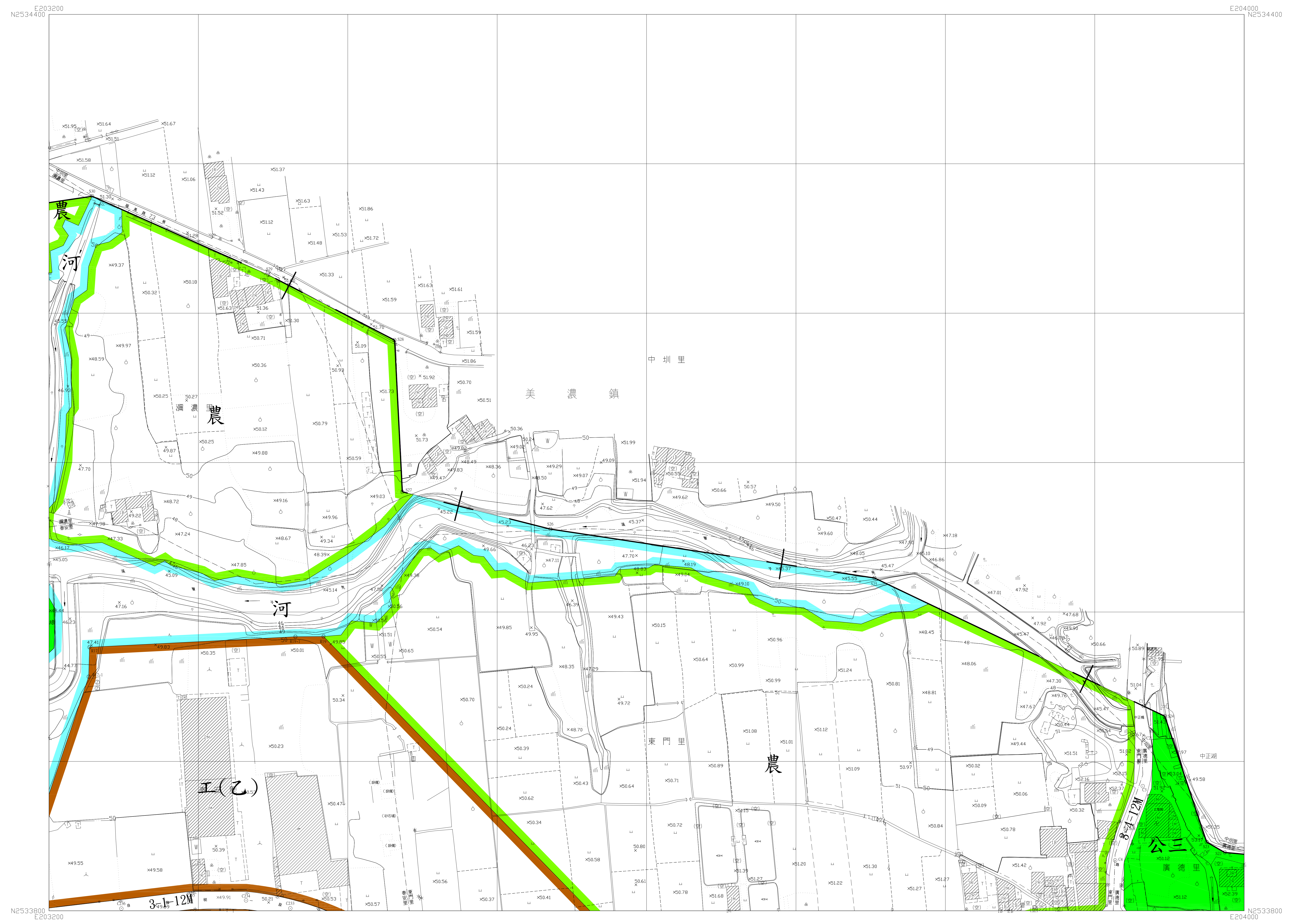
1 : 1,000

主辦機關：高雄市政府都市發展局
 測製時間：中華民國 105 年 10 月
 測製機關：經緯航太科技股份有限公司

圖例 (摘要)	衛星定位點、控制網標點	+	儲存樁、獨立標高點	⊙	市道道路、縣道道路	—	行政界線略圖 高雄縣 美濃鎮 東門里	圖幅接合表 5323 5423 5523 5322 5422 5522 5321 5421 5521
	精密導線點、一等水準點	⊕	交通標誌、交通標誌	○	地籍界、田埂	—		
	永久性房屋、 ≥ 200 平方公尺	⊕	圍欄、竹林	⊙	溝渠、堤防	—		
	圍欄、 ≥ 100 平方公尺	⊕	水田、旱作地	⊙	路堤、土坎	—		
房屋、建築中房屋	⊕	果園、獨立樹	⊙	路堤、土坎	—	河流、幹支流	—	
寺廟、臨時性房屋	⊕	森林、獨立樹	⊙	溝渠、水閘	—	水溝、河川流向	—	
電線桿、路燈	+	空地、獨立基	⊙					

都市計畫地形圖

5423

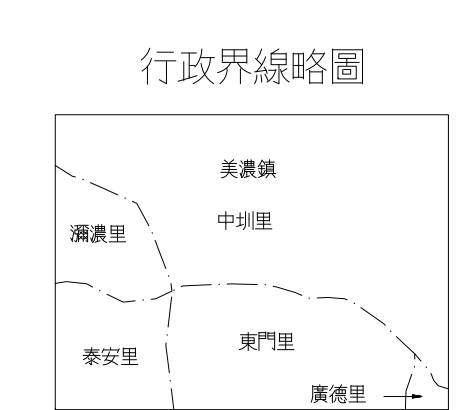


平面位置採用 997 台灣大地基準 (TWD97)，參考橢球體為 GRS80 橢球。
 投影方式採用二度分幅橫麥卡托投影，中央經線為東經 121 度，中央經線尺度比為 0.9999。
 坐標原點為中央經線與赤道交點，標坐標高程 250,000 公尺。
 高程採用 2001 台灣高程基準 (TWVD 2001)。
 等高線間隔：自由線 0.5 公尺，計曲線 0.5 公尺。

1 : 1,000

主辦機關：高雄市政府都市發展局
 測製時間：中華民國 105 年 10 月
 測製機關：經緯航太科技股份有限公司

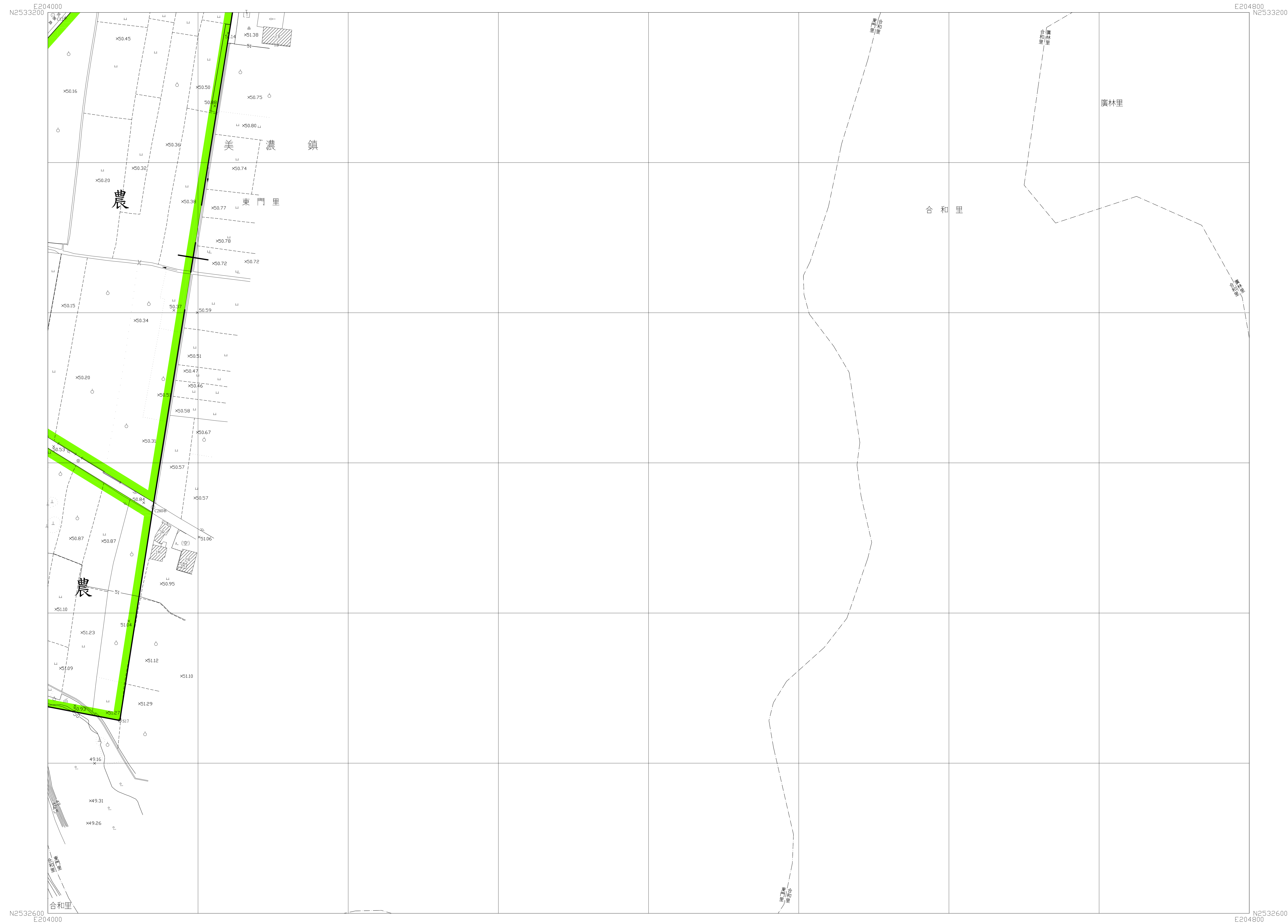
圖例	衛星控制點、航測控制點	儲存槽、獨立標高點	市區道路、縣道、區道、鄉道
	精密導線點、一等水準點	交通標誌、交通標誌	地籍界、田埂
	永久性房屋、C 級	圍籬、竹林	圍籬、田埂
	臨時性房屋、D 級	水田、旱作地	路、土坎
	廢墟、建築中房屋	果園、獨立樹	路、土坎
	寺廟、臨時性房屋	墓地、園	河流、幹河
	電線桿、路燈	空基、獨立基	溝、河川堤防



圖幅接合表		
5323	5423	5523
5322	5422	5522

都市計畫地形圖

5521

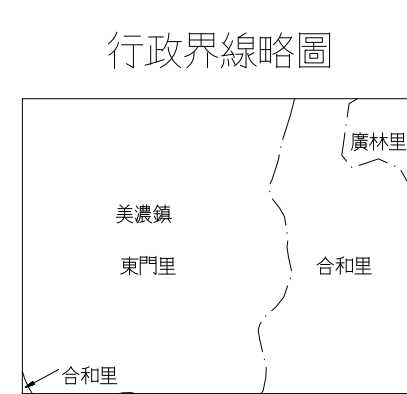


平面位置採用 997 台灣大地基準(TWD97), 參考標點為 GRS80 橢球。
 投影方式採用二度分帶橫麥卡托投影, 中央經線為東經 121 度, 中央經線尺度比為 0.9999。
 坐標原點為中央經線與赤道交點, 橫坐標西移 50,000 公尺。
 高程採用 2001 台灣高程基準(TWVD 2001)。
 等高線間隔: 自由坡 公尺, 計曲坡 5 公尺。

1 : 1,000

主辦機關: 高雄市政府都市發展局
 測繪時間: 中華民國 105 年 10 月
 測繪機關: 經緯航太科技股份有限公司

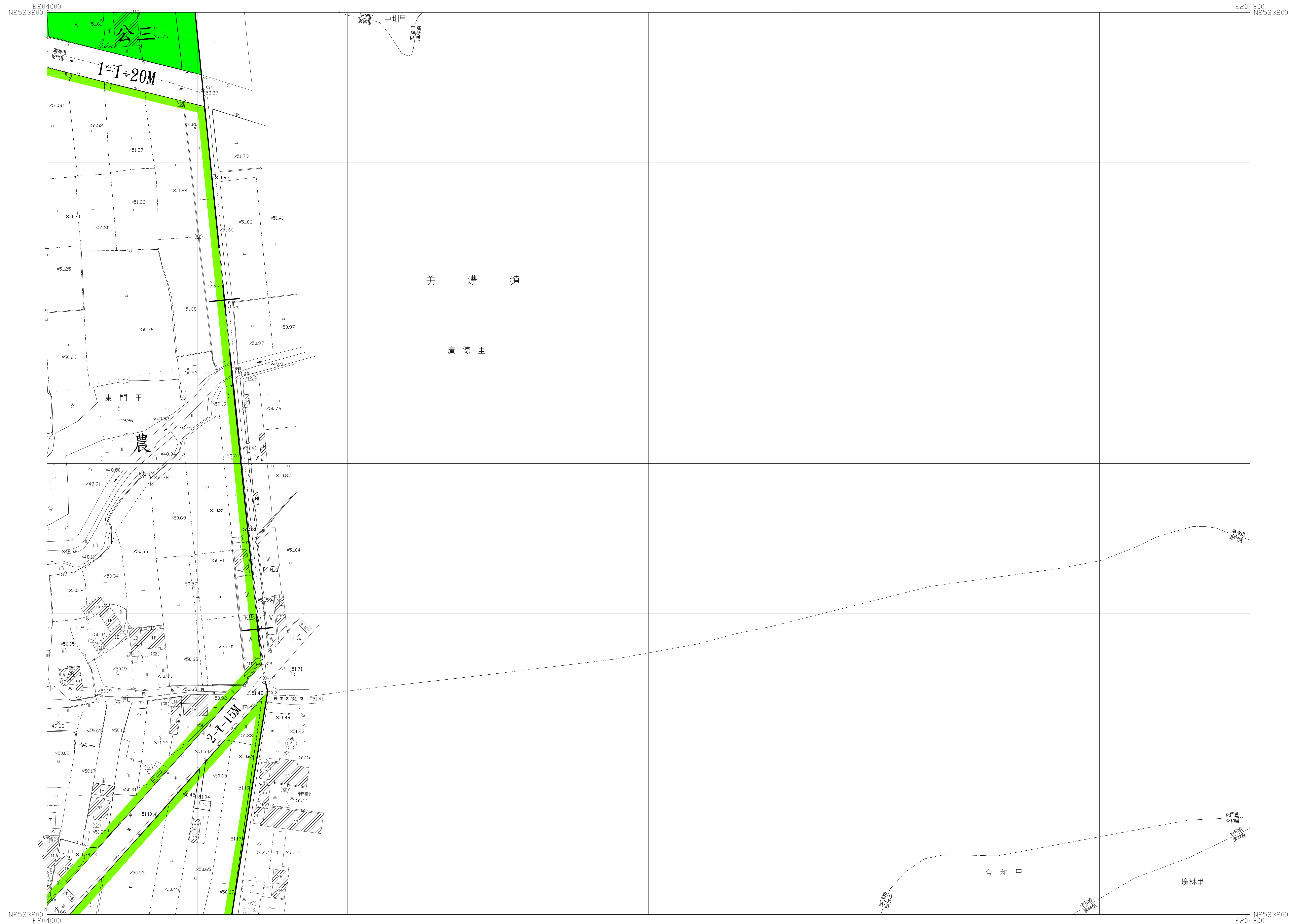
圖例	集層控制點, 航測控制點	+	儲存標, 獨立標高點	⊙	±12.5	市區道路, 縣道, 區道
例	精密導線點, 一等水準點	⊕	交通標誌, 交通標誌	⊙	⊙	地類界, 田埂
摘	永久性房屋, 3樓C/C	⊗	圍籬, 竹林	⊙	⊙	圍欄, 橋樑
要	2樓樓地, 1樓金庫	⊗	水田, 旱作地	⊙	⊙	路堤, 土坎
	路堤, 建築中房屋	⊗	果園, 獨立樹	⊙	⊙	路堤, 土坎
	寺廟, 臨時性房屋	⊗	墓地, 墳	⊙	⊙	河堤, 時令河
	電線杆, 路燈	⊗	空地, 獨立基	⊙	⊙	橋樑, 水閘
						溝渠, 河川, 堤防



5422	5522	
5421	5521	
5420		

都市計畫地形圖

5522

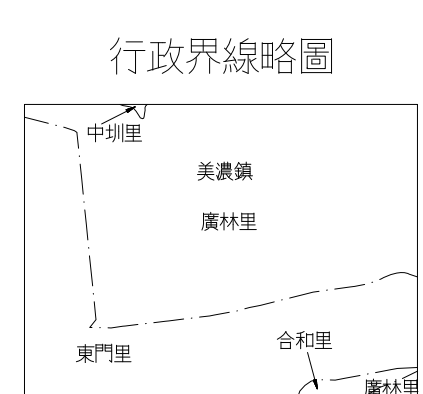


1 : 1,000

平面位置採用 997 台灣大地基準 (TWD97)，參考橢球體為 GRS80 橢球。
 投影方式採用二度分帶橫麥卡托投影，中央經線為東經 121 度，中央經線尺度比為 0.9999。
 坐標原點為中央經線與赤道交點，橫坐標西移 250,000 公尺。
 高程採用 2001 台灣高程基準 (TWVD 2001)。
 等高線間隔：首曲線 1 公尺，計曲線 5 公尺。

主辦機關：高雄市政府都市發展局
 測製時間：中華民國 105 年 10 月
 測製機關：經緯航太科技股份有限公司

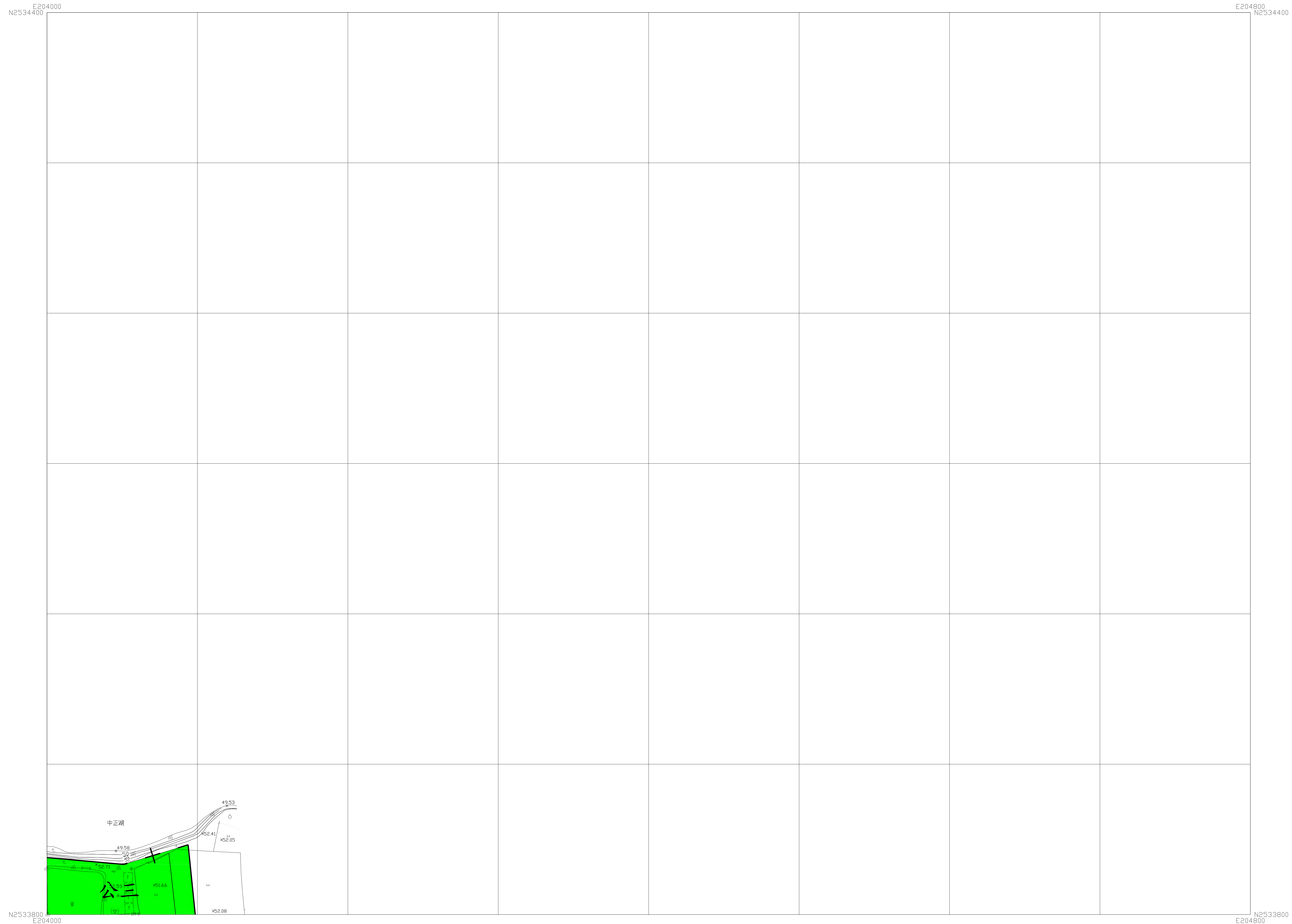
圖例 (摘要)	境界控制點、控制點標點 精密控制點、一等水準點 永久性房屋、中央經線 之轉角、[轉角標點] 廢墟、建築中房屋 寺廟、臨時性房屋 電線杆、路燈	儲仔標、獨立標高點 交通標誌、交通標誌 開業時、竹林 水田、旱作地 菜園、獨立樹 草地、園 空地、獨立基	市區道路、縣道、區道 地勢界、田埂 圍欄、柵欄 露土堆、窠 路、路、土坎 路、路、土坎 河流、時令河 溝、水閘 水溝、河川流向
---------	--	--	---



圖幅接合表	5423	5523
	5422	5522
	5421	5521

都市計畫地形圖

5523



平面位置採用 997 台灣大地基準(TWD97)，參考橢球為 GRS80 橢球。
 投影方式採用二度分帶橫麥卡托投影，中央經線為東經 121 度，中央經線尺度比為 0.9999。
 坐標原點為中央經線與赤道交點，橫坐標西移 50,000 公尺。
 高程採用 2001 台灣高程基準(TWVD 2001)。
 等高線間隔：首曲線 1 公尺，計曲線 5 公尺。

1 : 1,000

主辦機關：高雄市政府都市發展局
 測製時間：中華民國 105 年 10 月
 測製機關：經緯航太科技股份有限公司

圖例	集約市街、街道兩側點	△	+	儲水庫、獨立標高點	①	± 12.5	市區道路、輕鐵道路	——
例	精密導線點、一等水準點	⊕	⊙	交通標誌、交通標誌	⊙	⊙	地籍界、田埂	——
例	永久性房屋、工廠、工廠	□	□	圍欄、竹林	⊙	⊙	圍欄、畦溝	——
例	之標線、標準線	⊖	⊖	水田、旱作地	⊖	⊖	埋土堆、窠	——
例	房屋、建築中房屋	⊖	⊖	菜園、獨立樹	⊖	⊖	路邊、路坎	——
例	寺廟、臨時性房屋	⊖	⊖	墓地、園	⊖	⊖	河流、幹河	——
例	電線杆、路燈	⊖	*	空地、獨立基	(空)	±	橋	——



5423	5523	
5422	5522	