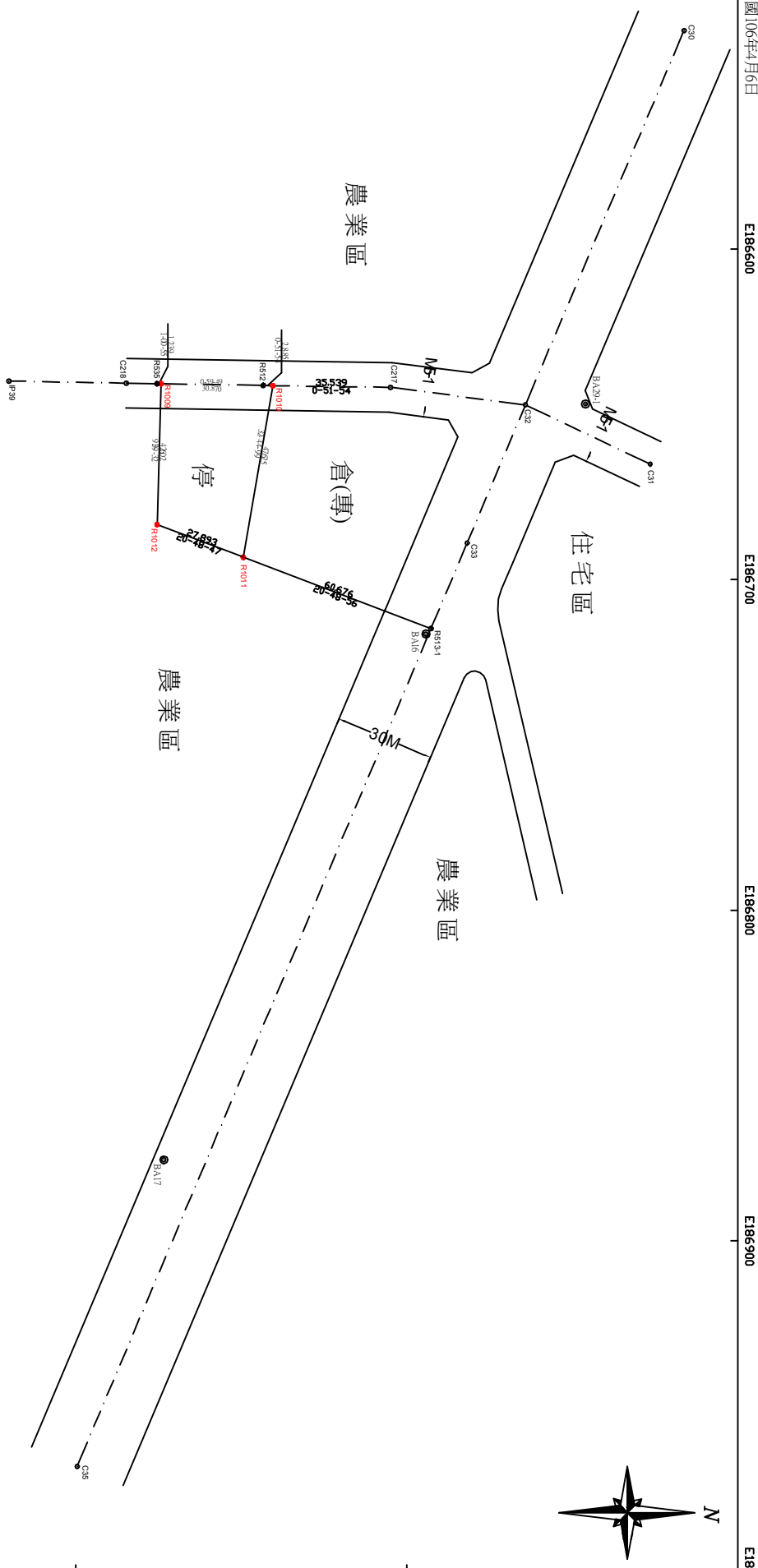


「變更鳥松(仁美地區)都市計畫(第二次通盤檢討(第二階段)案」樁位圖

中華民國106年4月6日



E186500
 ○ 道路中心樁
 ⊕ 界樁
 ⊙ 控制點

 E186600
 ⊙ 控制點

 E186700
 比例尺：1 / 1000

 E186800

 E186900

 E187000

禾益工程顧問有限公司測製

E1865600
N2505700

E1865600
N2505700

E1865700
N2505800

E1865700
N2505800

E186600
N2505900

E186600
N2505900

E186700
N2505700

E186700
N2505700

E186800
N2505800

E186800
N2505800

E186900
N2505900

E186900
N2505900